

HE-VA

Mode d'emploi
Liste de pièces de rechange
Déclaration de conformité

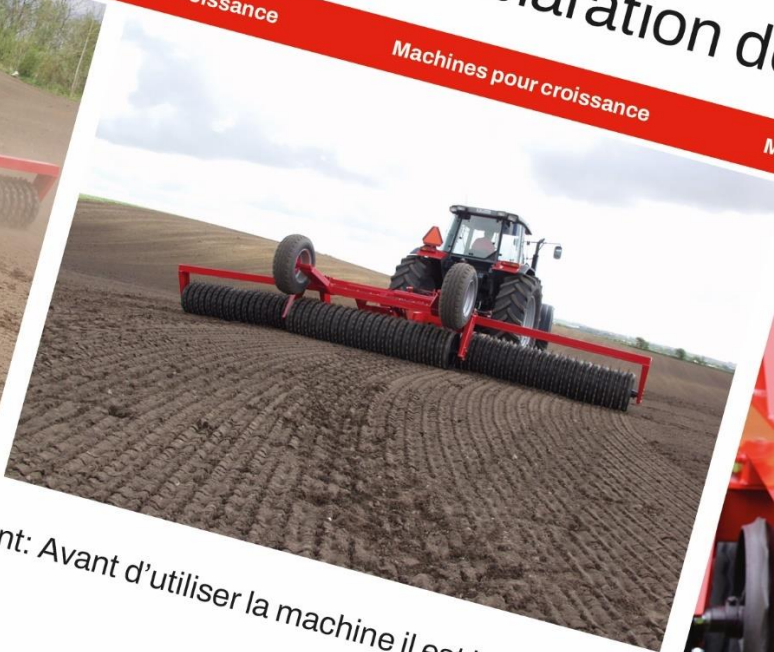
Machines pour croissance

Machines pour croissance

Machines pour croissance

Machines pour croissance

Machines p



Avertissement: Avant d'utiliser la machine il est important de lire les consignes d'utilisation.

Vip-Roller

5,40 - 6,30 - 7,30 - 7,60 - 8,20 m



N. A. Christensensvej 34
DK-7900 Nykøbing Mors
Tel: 97724288

www.he-va.com

Contenu

DÉCLARATION DE CONFORMITÉ DE LA C.E.	3
DESCRIPTION DE LA MACHINE	4
CONTROLE A LA RECEPTION	4
SPECIFICATIONS	5
SPECIFICATIONS TECHNIQUES	5
MODE D'EMPLOI	7
ACCOUPLEMENT	7
TRANSPORT	7
RECLAMATIONS	7
ENTRETIEN	8
ROULAGE	8
LUBRIFICATION	8
ETIQUETTES SUR LA MACHINE	9
LISTE DE PIECES DE RECHANGE	10
MANCHERON	10
CADRE DU MILIEU – MEMBRE EXTERIEUR – VERIN D'AILE	12
ARBRES ET PALIERS	15
MODELES D'ANNEAUX	16
ECLAIRAGE - LED	21
DIAGRAMME HYDRAULIQUE	23
DIAGRAMME HYDRAULIQUE POUR 5,4M ET 6,3M ET 7,3M ET 7,6M ET 8,2M	23
FEUX ARRIERES: DIAGRAMME DE L'ELECTRIQUE	24
ÉQUIPEMENT SUPPLEMENTAIRE	25
FREINS HYDRAULIQUES	25
FREINS PNEUMATIQUES	26
NOTES	29



DÉCLARATION DE CONFORMITÉ DE LA C.E.

suivant les prescriptions de la Directive 2006/42/CE
en vigueur à partir du 29 Décembre 2009:

HE-VA ApS
N. A. Christensensvej 34,
DK-7900 Nykøbing Mors

déclare sous sa responsabilité que le produit suivant est en conformité avec
la Directive 2006/42/CE.

La déclaration comprend le produit suivant:

Vip-Roller 5,4m – 6,3m – 7,3m – 7,6m – 8,2m

Nykøbing la 29e Décembre 2009


Villy Christiansen

Je soussigné est aussi responsable de la rédaction du dossier technique du produit susdit.

Description de la machine

Tambour simple et robuste.

Vip-Roller est un rouleau maniable nécessitant une faible force de traction, doté d'une construction robuste et solide garantissant une longue durée de vie et une grande fiabilité opérationnelle. Le rouleau suit les contours du champ grâce aux articulations latérales mobiles. La position horizontale de ces articulations dans les supports de transport permet un verrouillage automatique du rouleau pendant le transport, ce qui soulage le système hydraulique.

Lire le manuel d'utilisation avant l'emploi et respecter les consignes de sécurité.

Contrôle à la réception

Contrôlez le rouleau pour des endommagements éventuelles. Contrôlez les flexibles hydrauliques pour des endommagements de coupe et de serrage. Contrôlez que les autres composants hydrauliques n'ont pas été endommagés pendant le transport.

Contrôlez que la construction du cadre n'a pas été exposée aux détériorations. Ainsi vous devez assurer, que les blocs du rouleau n'ont pas été exposés de chocs, qui ont endommagés les anneaux de rouleau fondus ou les paliers à billes bouchés à double.

Contrôlez aussi, que les roues de transport sont serrées et en bon état.

Contrôlez la pression d'air des pneus: Environ 3,8 bar / 55 psi.

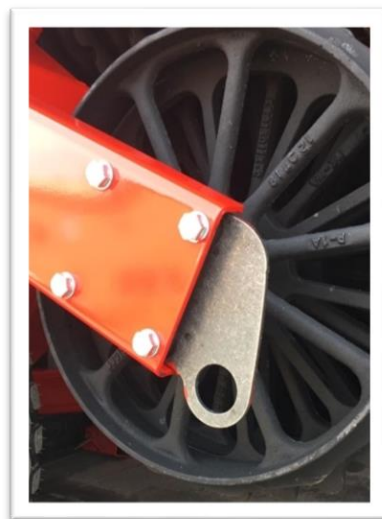
Instructions concernant le déchargement et le montage final.

Afin de minimiser l'encombrement du rouleau pendant le transport, celui-ci est livré partiellement démonté depuis l'usine. Si la machine est livrée non assemblée, elle doit donc être entièrement montée avant utilisation.

Supports de transport.

Des dispositifs de levage **non peints** sont montés sur la machine lors de la livraison.

Ces supports sont destinés à la fixation des équipements de levage lors du chargement et du déchargement de la machine, et doivent être retirés avant la mise en service de celle-ci.



Spécifications

Rouleau agricole hydraulique à trois parties, monté de roues et flexible dans toutes les trois parties. Ce rouleau s'emploie pour cylindrage de pierres et serrage de la couche de terre en haute. Le rouleau se trouve d'une largeur de travail de 5,4 m ou de 6,3 m et de trois types d'anneau différent: Anneau Cambridge, Anneau à cames et Anneau cross-kill.

Spécifications techniques

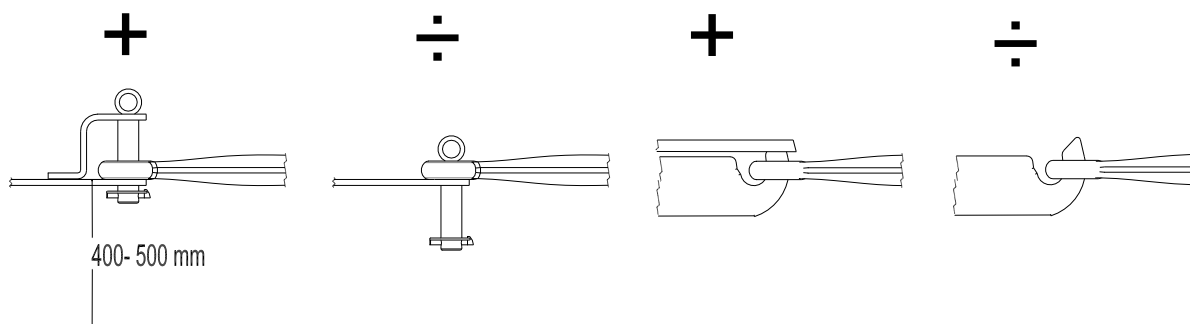
Largeur de travail	5,4 m	6,3m	7,3 m	7,6m	8,2m
Largeur total (déplié)	5,7 m	6,6 m	7,6 m	7,9 m	8,2 m
Longueur	3,4 m	3,8 m	4,8 m	4,8 m	5,3 m
Largeur de transport	2,45 m	2,45 m	2,45 m	2,45 m	2,45 m
Hauteur transport	1,6 m	1,6 m	1,6 m	1,6 m	1,6 m
Pression à l'œil de crosse en position de transport (% du poids total)	env. 40 %	env. 40 %	env. 40 %	env. 40 %	env. 40%
Montage des roues, standard	10.0/75x15. 3 – 10 PLY	10.0/75x15. 3 – 10 PLY	11.5/80x15. 3 - 10 PLY	11.5/80x15. 3 - 10 PLY	11.5/80x15. 3 - 10 PLY
Pression de pneu	3,8 bar / 55 psi				
Pression d'huile	min. 150 bar				
Connexion	1 à simple effet et 1 à double effet				
Accouplement rapide, standard	Sterling type E 402				
Huile hydraulique: Le système est rempli de	Hydro Texaco HD32				

	Largeur 5,4 m		Largeur 6,3 m		Largeur 7,3 m		Largeur 7,6 m		Largeur 8,2 m	
Type d'anneau	Nombre d'anneaux	Poids kg	Nombre d'anneaux	Poids kg	Nombre d'anneaux	Poids kg	Nombre d'anneaux	Poids kg	Nombre d'anneaux	Poids kg
Cambridge, Ø510 mm	105	2015	129	2670	143	3030	151	3614	157	3820
Cambridge, Ø560 mm	105	3020	129	3610	143	4190	151	4368		
Etoile 450/500 mm	98	2520	120	2890	140	3590	148	3730	152	3820
Cames, Ø550 mm	36	1530	42	2120	48	2285	50	2588	55	2920
Crosskill, Ø485/Ø530 mm	54	1980	63	2550	73	2830	79	3370	81	3495
Óndulé 2D 500 mm	69	2340	78	2730	90	3380	99	3490	102	3690
Ondulé 2D 550 mm	69	2880	78	3140	90	3750	99	3872		

Mode d'emploi

Accouplement

A la livraison le rouleau se trouve en position de transport. Avant d'accoupler le rouleau, contrôlez que la hauteur de la barre de remorque du tracteur est de 400-500 mm. Amenez le tracteur en arrière au rouleau et installez le boulon d'attelage et fixez celui-ci.



Haussez la jambe de soutien et la placez dans la garniture de transport au dessus le mancheron. Maintenant montez les trois flexibles hydrauliques. Le rouleau demande une connexion à simple effet et une à double effet.

Maintenant montez le flexible hydraulique à la connexion du tracteur.

Important: Contrôlez que l'accouplement mâle monté à l'usine entre dans l'accouplement femelle du tracteur.

Ensuite mettez de la pression au Vérin à bascule de sorte que les membres de côté soient libérés des garnitures de transport. Enfin faites déplier les membres de côté par moyen du Vérin d'aile.

Maintenant faites basculer hydrauliquement le rouleau en position de travail par moyen du Vérin à bascule.

Transport

Changement au position de transport: Faites basculer tout à fait à la renverse le rouleau par mettre en pression le Vérin à bascule. Maintenant mettez en pression le Vérin d'aile - cela entraîne que les membres de côté s'avancent contre les garnitures de transport sur le mancheron.

Quand tous les deux côtés se trouvent parallèlement au mancheron, abaissez ceux-ci par décompresser le Vérin à bascule.

Maintenant déchargez tout à fait la hydraulique et le rouleau est prêt à être transporté.

Réclamations

Les dépannages de réclamation seraient fait à la station-service de la concessionnaire au-dedans des heures de travail. Les machines remises aux dépannages de réclamation doivent être nettoyées.

Entretien

- Après un service d'environ 10 heures resserrez les roues, les paliers à billes, la console du cliquet d'arrêt et les bagues d'arrêt. Contrôlez les flexibles, les raccords et les Vérins pour des fuites et les resserrez.
- Graissez le clou des Vérins et les deux points de graissage du mancheron après 30 heures de service.
- Nettoyez le rouleau et le graissez et lubrifiez après le saison. Graissez les deux tiges de piston.

NOTEZ

Ne lubrifiez les paliers à billes à double étanchéité que par 1-2 coups pour éviter que les bagues de joint ne sont poussées en dehors.

Roulage

Vitesse: max. 10 km/h.

Quand il est nécessaire de tourner, avancez dans la mesure du possible en grandes courbes. Ne tournez pas plus vivement que tous les anneaux du rouleau continuent à tourner en avant.

N'abaissez pas les roues que quand il s'agit de pliage à la position de transport.

N'essayez pas de passer sur des pierres grandes et immobiles.

Lubrification

Après environ 10 heures de service lubrifiez - la suspension des joints singuliers du rouleau -
l'articulation de charnière des ailes

extérieures aux ailes intérieures

Après environ 30 heures de service lubrifiez - la charnière vertical de l'aile intérieure

- les paliers à billes
- les Vérins
- l'articulation de charnière du cadre des
roues au châssis

Lubrifiez une fois par ans - la jambe de soutien

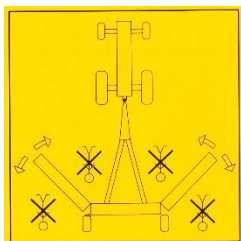
IMPORTANT

Ne lubrifiez les paliers à billes que par 1-2 coups pour éviter que les bagues de joint ne sont poussées en dehors.

Etiquettes sur la machine



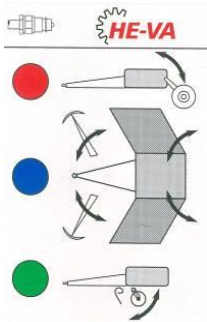
Lire attentivement ces instructions et faire observer à l'utilisateur de la machine les consignes de sécurité.
numéro de commande de renouvellement : 1305028



Veiller à ce que personne ne se tienne dans la zone dangereuse en repliant et dépliant la machine.
numéro de commande de renouvellement : 1305029



Plaque d'immatriculation avec numéro série et année de production.



Marquages hydrauliques machine.
numéro de commande de renouvellement : 1305031

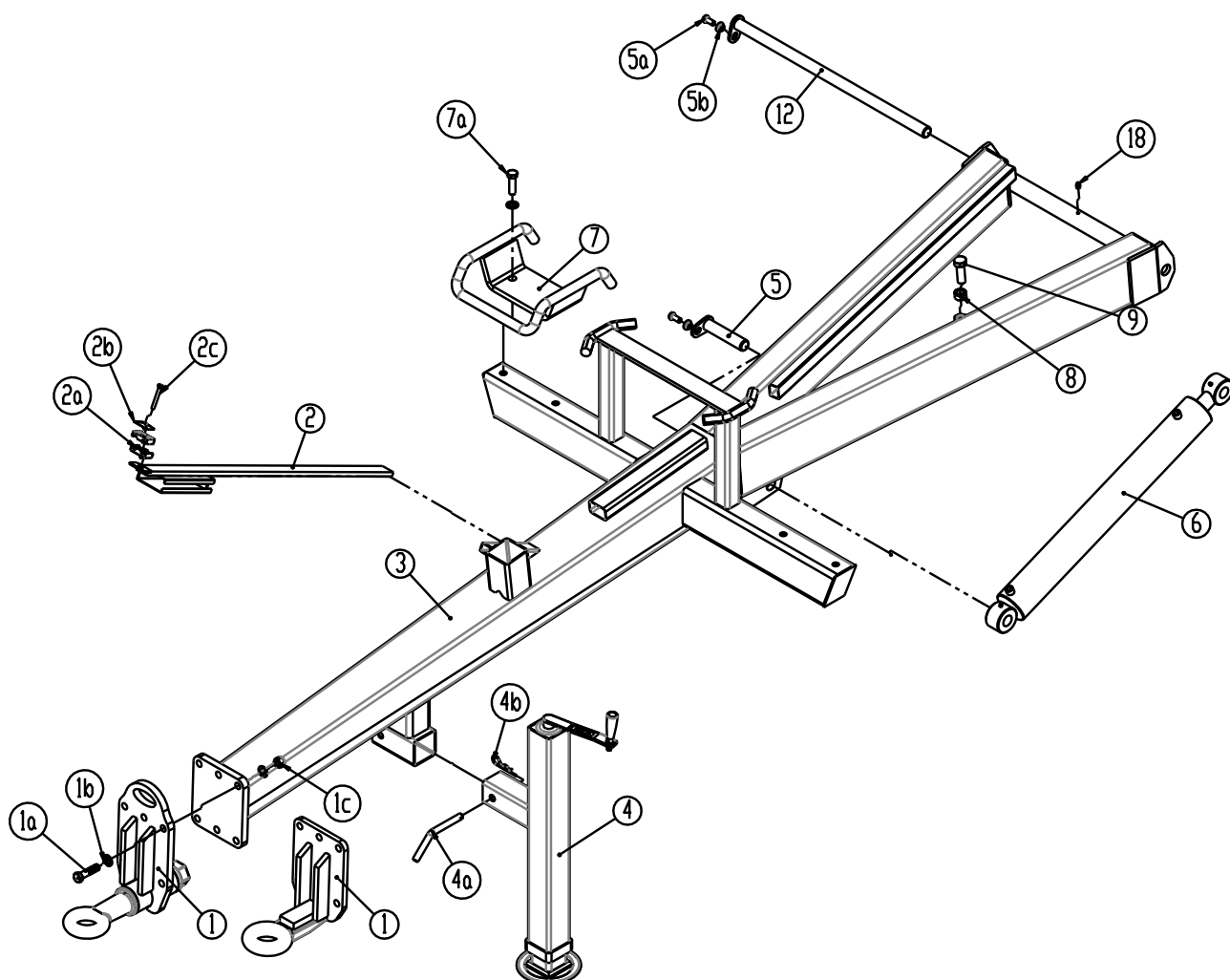


Resserrer tous boulons sous peu.
Si ce conseil n'est pas observé, nos obligations de garantie sont supprimées.
numéro de commande de renouvellement : 1305030

Effort de serrage maximum en Nm. av/filetage huilé			
Filetage métrique	Qualité 8.8	Qualité 10.9	Qualité 12.9
M10x1,5	47	65	79
M12x1,75	81	114	136
M14x2,0	128	181	217
M16x2,0	197	277	333
M18x2,5	275	386	463
M20x2,5	385	541	649
M22x2,5	518	728	874
M24x3,0	665	935	1120
Boulon de moyeu M18x1,5 filetage fin	385 Nm		
Boulon de moyeu M22x1,5 filetage fin	550 Nm		

Liste de pièces de rechange

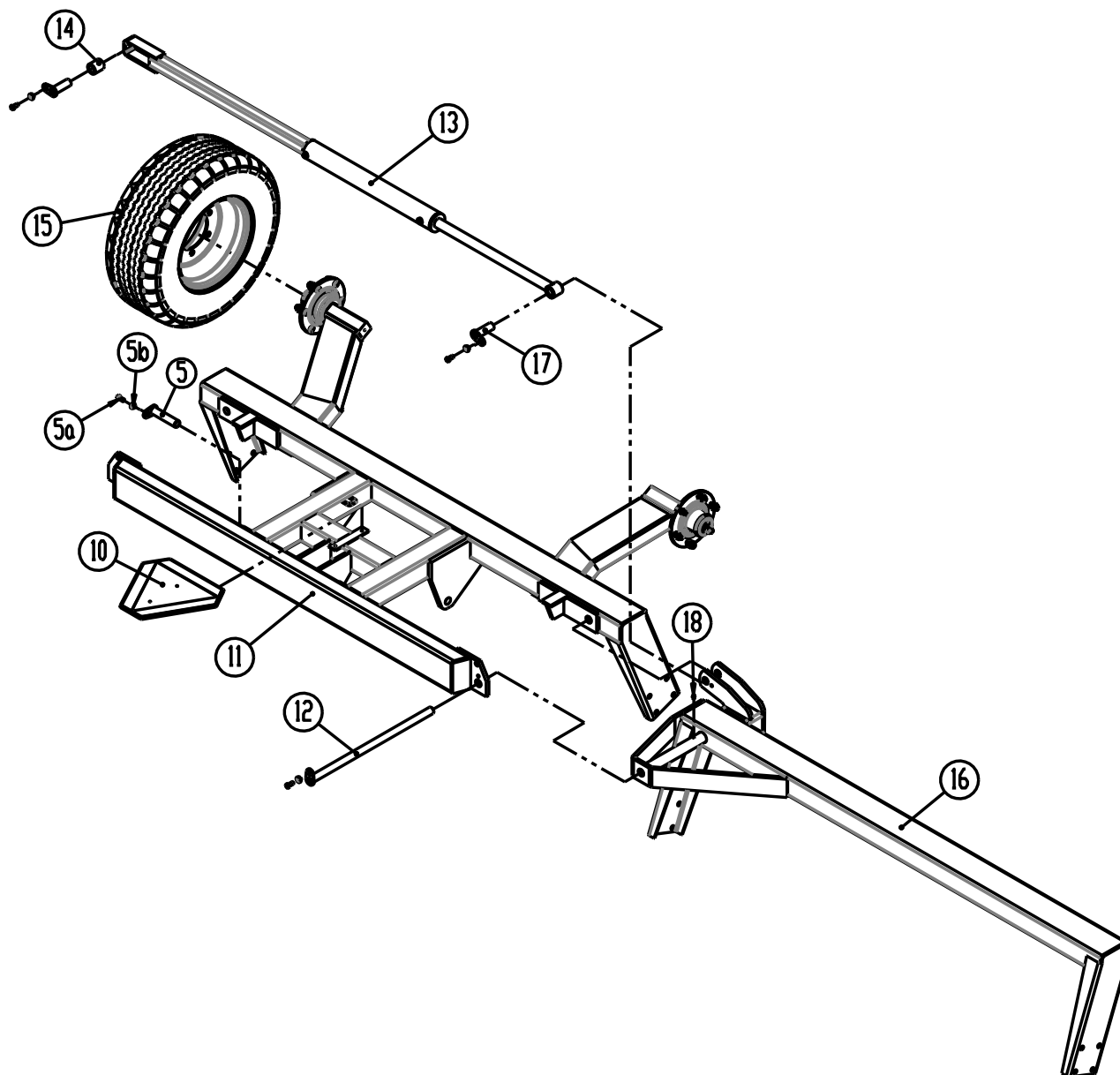
Mancheron



Rep.	Pièce n°	Désignation	5,4	6,3	7,3	7,6	8,2
1	630757025	Oeil d'attelage	1	1	1	1	1
1	630757019	Oeil d'attelage A partir du numéro: 343424	1	1	1	1	1
1a	0235850	Boulon M16x45mm A partir du numéro: 343424	6	6	6	6	6
1b	0272290	Disque à facettes A partir du numéro: 343424	16	16	16	16	16
1c	0264090	Ecrou à blocage automatique M16 A partir du numéro: 343424	6	6	6	6	6
2	630771200	Dispositif de stationnement p/ flexibles hydrauliques	1	1	1	1	1
2a	690210210	Soutien double de flexible Ø14 mm	2	2	2	2	2
2b	690210211	Plaque dessus	1	1	1	1	1
2c	0234830	Boulon M8x60	1	1	1	1	1
3	630650106	Mancheron A partir du numéro: 343424	1	1	1	1	1
4	690141095	Jambe de soutien A partir du numéro: 343424	1	1	1	1	1
4a	69516094A	Riveter de jambe de soutien Ø16	1	1	1	1	1
4b	690133005	Goupille Ø4 mm	1	1	1	1	1
5	69430135G	Riveter Ø30 L=135	1	1			
5	69440135G	Riveter Ø40 L=135			1	1	1
5a	630532600	Bague de serrure pour tête de riveter	2	2	2	2	2
5b	690101101	Boulon M12x25 8,8	2	2	2	2	2
6	690200120	Vérin80/40x600, Ø30/Ø30	1	1			
6	690200113	Vérin 100/50x600 Ø40/Ø40			1	1	1
6a	690200143	Kit de joints 80/40	1	1			
6a	690200285	Kit de joints 100/50			1	1	1
7	630530300	Garniture de transport Ø470mm	2	2	2	2	2
7	630530400	Garniture de transport Ø530mm	2	2	2	2	2
7	630530500	Garniture de transport Ø550mm	2	2	2	2	2

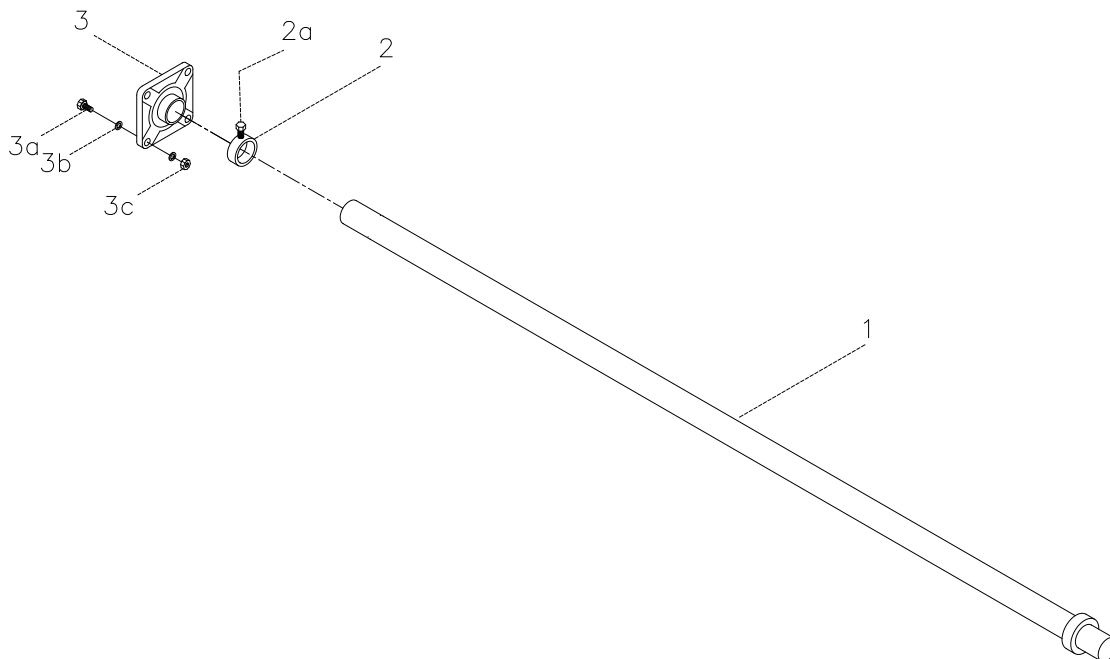
Rep.	Pièce n°	Désignation	5,4	6,3	7,3	7,6	8,2
7a	0235830	Boulon M16x55 8,8	4	4	4	4	4
8	0261410	Ecrou M20	1	1	1	1	1
9	0236130	Boulon M20x60	1	1	1	1	1
12	69430685G	Riveter Ø30 L=685 mm	1	1			
12	69440685G	Riveter Ø40 L=685 mm			1	1	1
18	0432510	Raccord fileté de lubrification M8x1,25	1	1	1	1	1

Cadre du milieu – Membre extérieur – Vérin d'aile



Rep.	Pièce n°	Désignation	5,4	6,3	7,3	7,6	8,2
5	69430135G	Riveter Ø30 L=135	2	2			
5	69440135G	Riveter Ø40 L=135			2	2	2
5a	690101101	Boulon M12x25	2	2	2	2	2
5b	630532600	Bague de serrure pour tête de riveter	2	2	2	2	2
10	690142001	Triangle d'avertissement	1	1	1	1	1
10a	690103015	Boulon M5x25	2	2	2	2	2
10b	690117002	Disque à facettes Ø5	2	2	2	2	2
10c	690113002	Ecrou à blocage automatique M5	2	2	2	2	2
11	630651000	Cadre du milieu pour arbre Ø60	1	1			
11	630660210	Cadre du milieu			1	1	1
11a	0478990	Moyeu HE-VA – M18/160-205 1700 kg	2	2	2	2	2
11a	690141032	Moyeu avec freins 3750 kg	2	2	2	2	2
11b	690141039	Boulon de moyeu M18 x 1.5 x 49	12	12	12	12	12
11c	690141055	Ecrou de moyeu M18 x 1.5	12	12	12	12	12
11d	0478990	Palier 30207	2	2	2	2	2
11e	0479010	Palier 30210	2	2	2	2	2
11f	0395433	Bague de joint	2	2	2	2	2
11g	0395436	Capuchon de moyeu fileté	2	2	2	2	2
12	69430685G	Riveter Ø30 L=685 mm	2	2			
12	69440685G	Riveter Ø40 L=685 mm			2	2	2
12a	690101101	Boulon M12x25	3	3	3	3	3
12b	630532600	Bague de serrure pour tête de riveter	3	3	3	3	3
13	630650500	Vérin d'aile 70/40x600, Ø30	1	1	1	1	1
13a	690200068	Kit de joints 70/40 mm	1	1	1	1	1
14	630650600	Bague Ø45/Ø31 L=50mm	1	1	1	1	1
15	690141310	Roue 10.0/75x15.3 – 10 PLY	2	2			

Rep.	Pièce n°	Désignation	5,4	6,3	7,3	7,6	8,2
15	690141215	Roue 11.5/80x15,3 - 14 PLY			2	2	2
16	630640900	Membre extérieur gauche pour arbre Ø60	1				
16	630650900	Membre extérieur gauche pour arbre Ø60		1			
16	630660400	Membre extérieur gauche pour arbre Ø60			1		
16	1205236	Membre extérieur gauche pour arbre Ø60				1	
16	631660200	Membre extérieur gauche pour arbre Ø60					1
16	630640800	Membre extérieur droit pour arbre Ø60	1				
16	630650800	Membre extérieur droit pour arbre Ø60		1			
16	630660700	Membre extérieur droit pour arbre Ø60			1		
16	1205235	Membre extérieur droit pour arbre Ø60				1	
16	631660300	Membre extérieur droit pour arbre Ø60					1
17	69430090G	Riveter Ø30 L=90	2	2			
17	69440090G	Riveter Ø40 L=90			2	2	2
17a	690101101	Boulon M12x25	2	2	2	2	2
17b	630532600	Bague de serrure pour tête de riveter	2	2	2	2	2
18	690113029	Raccord fileté de lubrification M8x1,25	3	3	3	3	3

Arbres et paliers

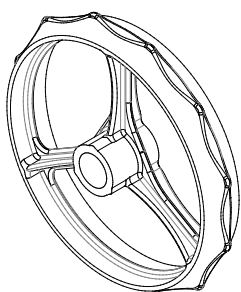
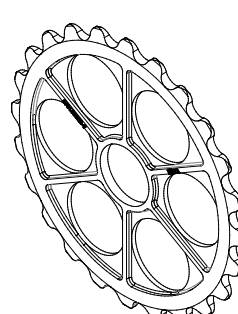
Rep.	Pièce n°	Désignation	5,4	6,3	7,3	7,6	8,2
1	678652370	Arbre pour membre central Ø60 St70 L=2370	1				
1	678651940	Arbre pour membre de côté Ø60St70 L=1940	2				
1	678652370	Arbre pour membres central et de côté Ø60 St70 L=2370		3	1	1	1
1	678602913	Arbre pour membre de côté Ø60St70 L=2913			2		
1	1205306	Arbre pour membre de côté Ø60St70 L=3010				2	
1	678603283	Arbre pour membres central et de côté Ø60 St70 L=3283					2
2	630651200	Bague d'arrêt avec boulon Ø60mm	6	6	6	6	6
2a	690101080	Boulon M12x25	12	12	12	12	12
3	690140075	Palier UCF209 (palier à bride 4 trous)	6	6	6	6	6
3a	690103128	Boulon M16x55 8.8	24	24	24	24	24
3b	690117013	Disque à facettes Ø16	48	48	48	48	48
3c	690113008	Ecrou à blocage automatique	24	24	24	24	24

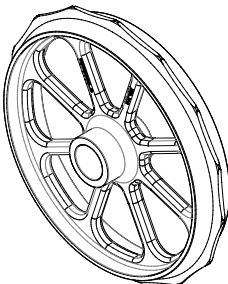
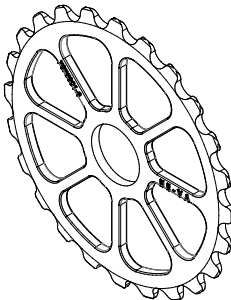
Modèles d'anneaux

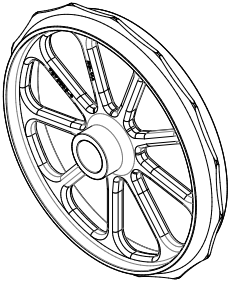
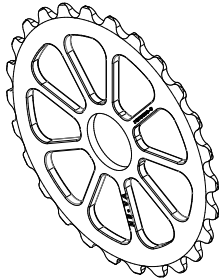
** = anneau monté à côté d'un roulement/palier

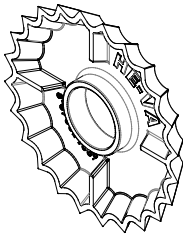
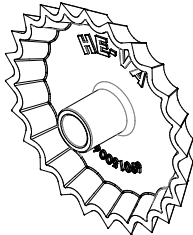

GG25 = fer fonte

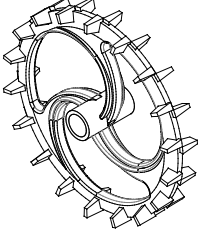
GGG50 = acier Ductile

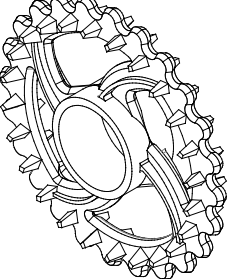
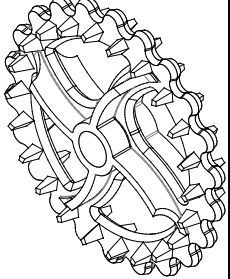
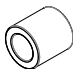
Cambridge Ø510 mm avec 3 rayons		Désignation	Qualité	Référence
		Pos. 3 Moyeu 104 mm	GG25	690150030
		Pos. 3 Moyeu 104 mm	GGG50	690150088
		Pos. 3 Moyeu 80 mm	GGG50	690150087
		Pos. 3 Moyeu 72 mm**	GGG50	630764031
		Pos. 3 Moyeu 82 mm **	GGG50	630764030
		Pos. 4	GG25	690150032
Pos. 3 Anneau lisse 510 mm 3R	Pos. 4 Anneau crénelé 510 mm			

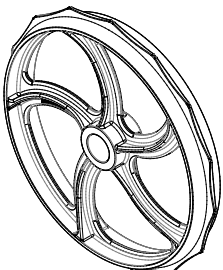
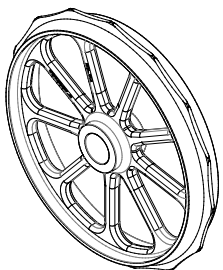
Cambridge Ø510 mm avec 8 rayons		Désignation	Qualité	Référence
		Pos. 8 Moyeu 104 mm	GG25	7375003
		Pos. 8 Moyeu 104 mm	GGG50	7375010
		Pos. 8 Moyeu 80 mm	GG25	7375004
		Pos. 8 Moyeu 80 mm	GGG50	7375008
		Pos. 8 Moyeu 72 mm **	GGG50	7375025
		Pos. 8 Moyeu 82 mm **	GGG50	7375026
		Pos. 9	GG25	7375001
		Pos. 9	GGG50	7375013
Pos. 8 Anneau lisse 510 mm 8R	Pos. 9 Anneau crénelé 510 mm 8R			

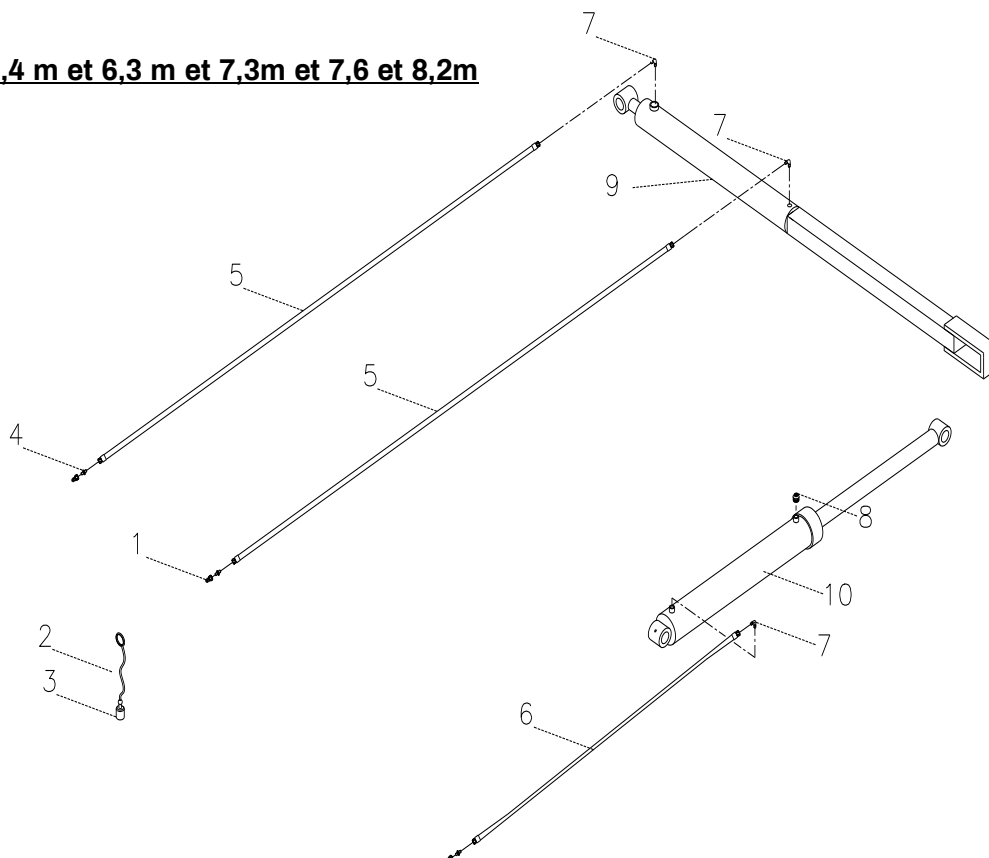
Cambridge Ø560 mm avec 9 rayons		Désignation	Qualité	Référence
		Pos. 10 Moyeu 104 mm	GG25	7375005
		Pos. 10 Moyeu 104 mm	GGG50	7375009
		Pos. 10 Moyeu 80 mm	GG25	7375007
		Pos. 10 Moyeu 80 mm	GGG50	7375011
		Pos. 10 Moyeu 72 mm **	GGG50	7375023
		Pos. 10 Moyeu 82 mm **	GGG50	7375024
		Pos. 11	GG25	7375000
		Pos. 11	GGG50	7375012
Pos. 10 Anneau lisse 560 mm 9R	Pos. 11 Anneau crénelé 560 mm 9R			

Etoile Ø450/Ø500 mm			Désignation	Qualité	Référence
			Pos. 17 Ø500/Ø135	GGG50	690150063
			Pos. 18 Ø485	GGG50	690150064
			Pos. 19 Plaque de montage		690150112
Pos. 17 500 mm	Pos. 18 485 mm	Pos. 19 235 mm			

Cames Ø550 mm		Désignation	Qualité	Référence
		Pos. 16 Moyeu 155 mm	GG25	690150007
Pos. 16 Anneau cames 550 mm				

Crosskill 485/530 mm & 550/600 mm			Désignation	Qualité	Référence
			Pos. 22 530 mm	GG25	690150011
			Pos. 23 485 mm	GG25	690150034
			Pos. 22 600 mm	GG25	690150075
			Pos. 23 550 mm	GG25	690150074
			Pos. 24 Moyeu Ø104		690150076
Pos. 22 Anneau Crosskill mobile	Pos. 23 Anneau Crosskill fixe	Pos. 24 Moyeu			

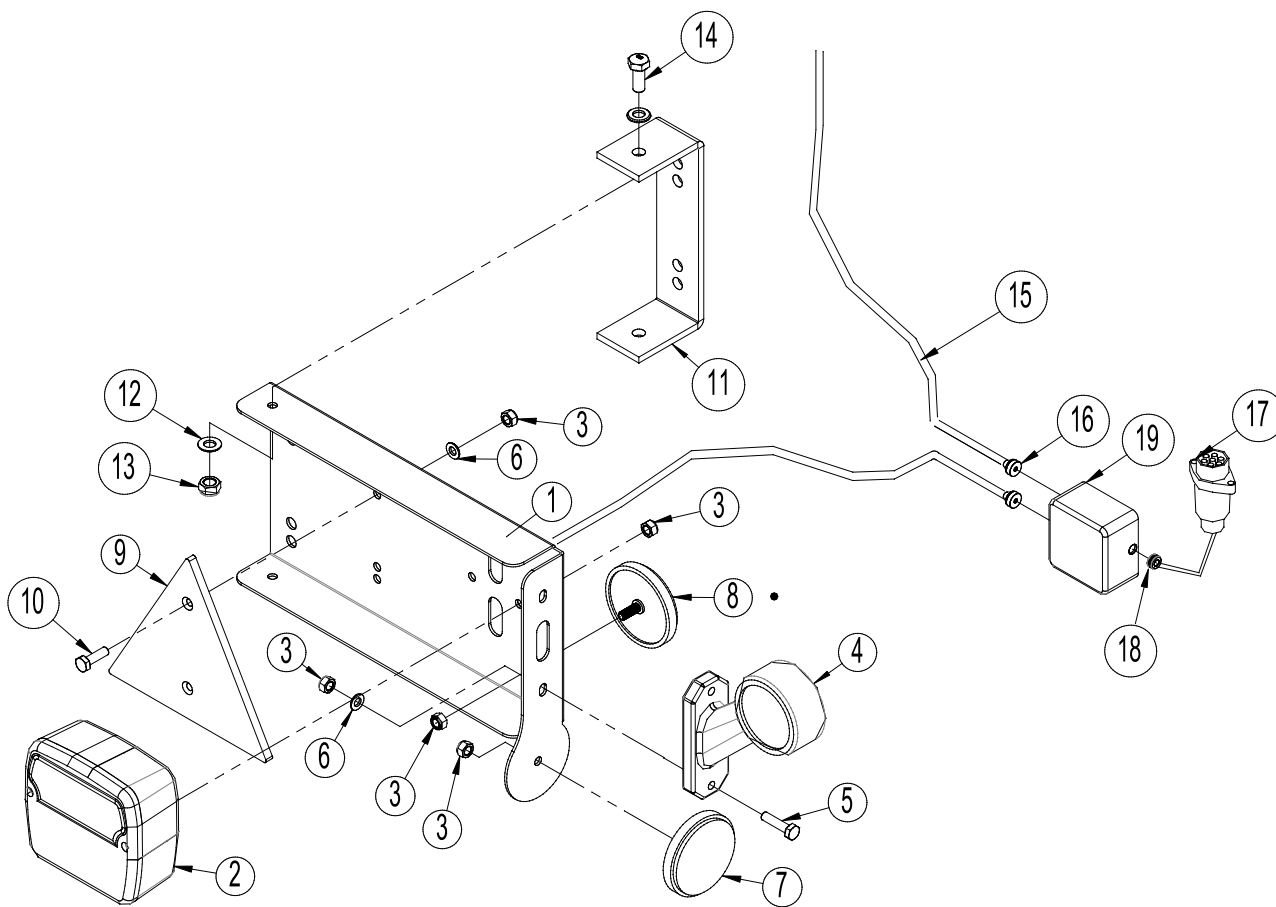
Ondulé 2D avec 8 – 9 - 10 rayons		Désignation	Qualité	Référence
		Pos. 14 Ø500	GG25	690150105
		Pos. 14 Ø550	GGG50	690150109
		Pos. 14 Ø600	GGG50	690150082
Pos. 14 Anneau 2D ondulé 5R	Obsolète !			
		Pos. 15 Ø500	GG25	7375004
		Pos. 15 Ø550	GG25	7375007
		Pos. 15 Ø600	GG25	690150111
		Pos. 15 Ø500 Moyeu 67 mm **	GGG50	7375049
		Pos. 15 Ø500 Moyeu 72mm**	GGG50	7375025
		Pos. 15 Ø550 Moyeu 67mm**	GGG50	7375050
		Pos. 15 Ø550 Moyeu 72 mm**	GGG50	7375023
		Pos. 15 Ø600 Moyeu 67mm**	GGG50	7375051
		Pos. 15 Ø600 Moyeu 72 mm**	GGG50	7375021
Pos. 15 Anneau 2D ondulé 8R/9R/10R				

Hydraulique 5,4 m et 6,3 m et 7,3m et 7,6 et 8,2m

Rep.	Pièce n°	Désignation	Nombre
1	690203001	Accouplement rapide ½" E402	3
2	690210001	Boucon de poussière C51 bleu	2
3	690210002	Boucon de poussière C51 rouge	1
4	690203003	Vissage droit GA10LR½ u. DM	3
5	690201011	Flexible 1/4" L = 5350 mm	2
6	690201005	Flexible 1/4" L = 3300 mm	1
7	690203006	Vissage d-angle VA10LK3/8 u. DM	3
8	690206001	Tampon de filtre F38 3/8"	1
9	630650500	Vérin d'aile 70/40x600 Ø30	1
10	690200xxx	Voir la position 6, page 8	1
11	690207901	Reniflard 1mm	2

Noter:

Le nombre et la longueur des tuyaux peuvent varier. Contrôler avant de commander des pièces de rechange

Eclairage - LED

Pos.	Réf.	Désignation	No.
1	7357505	Boîtier de phares (gauche)	1
	7357508	Boîtier de phares (droite)	1
2	7357504	Verre p/phare arrière	2
3	0264030	Ecrou frein M5	16
4	7357507	Feu de gabarit (gauche)	1
	7357509	Feu de gabarit (droite)	1
5	0234340	Boulon M5x25	4
6	0272240	Rondelle Ø5	8
7	0656240	Catadioptré (jaune)	2
8	0656250	Catadioptré (blanc)	2

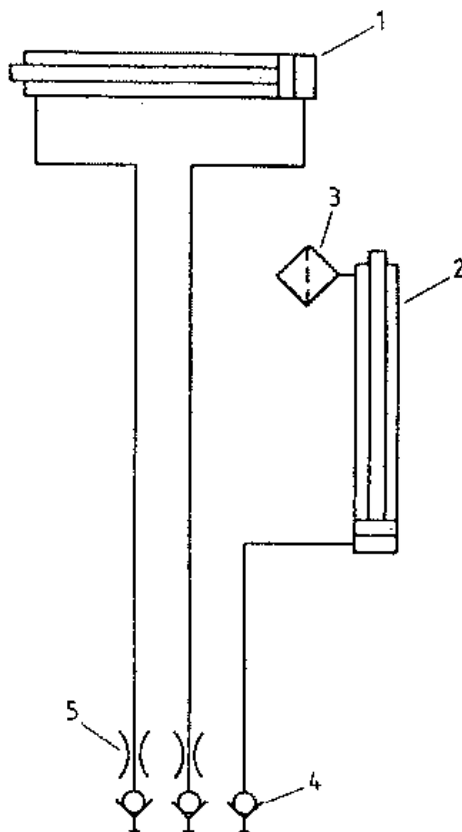
Pos.	Réf.	Désignation	No.
9	690160017	Catadioptré (rouge)	2
10	0234330	Boulon M6x20	4
11	7357516	Bride p/boîtier de phares	2
12	0272250	Rondelle Ø8	16
13	0264050	Ecrou frein M8	8
14	0234750	Boulon M8x20	4
15	690160080	Câble 5 x 1mm ² (Informer sur la longueur en commandant la pièce de rechange)	
16	7357545	Rutaseal nipple M20 8-12mm Grey RAL7001	2
17	690160070	Fiche 7 pôles DIN 72 577 – ISO 1724	1
18	7357546	Bague en caoutchouc Nr. 38A Ø10/3 (noir)	1
19	0520492	Boîte de jonction 105x105x60	1

Noter:

Nombre de câbles et de longueurs de câble peuvent varier. Contrôler avant de commander des pièces de rechange

Diagramme

Diagramme hydraulique pour 5,4m et 6,3m et 7,3m et 7,6m et 8,2m

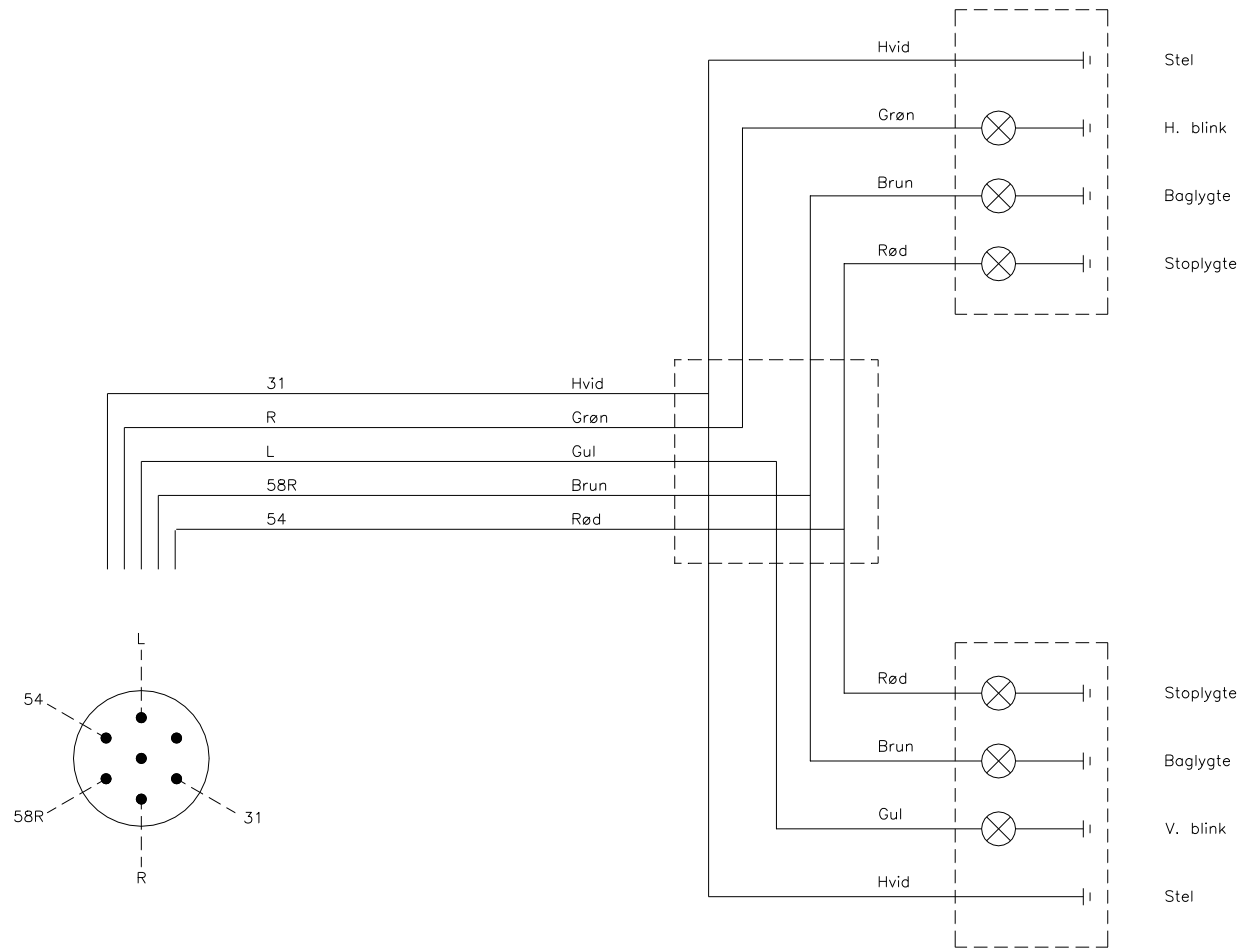


Rep.	Pièce n°	Désignation	Nombre
1	630650600	Vérin d'aile 70/40x600 Ø30	1
2	690200120	Vérin 80/40x600 Ø30/Ø30	1
3	690206001	Tampon de filtre F38 3/8"	1
4	690203001	Accouplement rapide E402	3
5	690207901	Reniflard 1 mm	2

Noter:

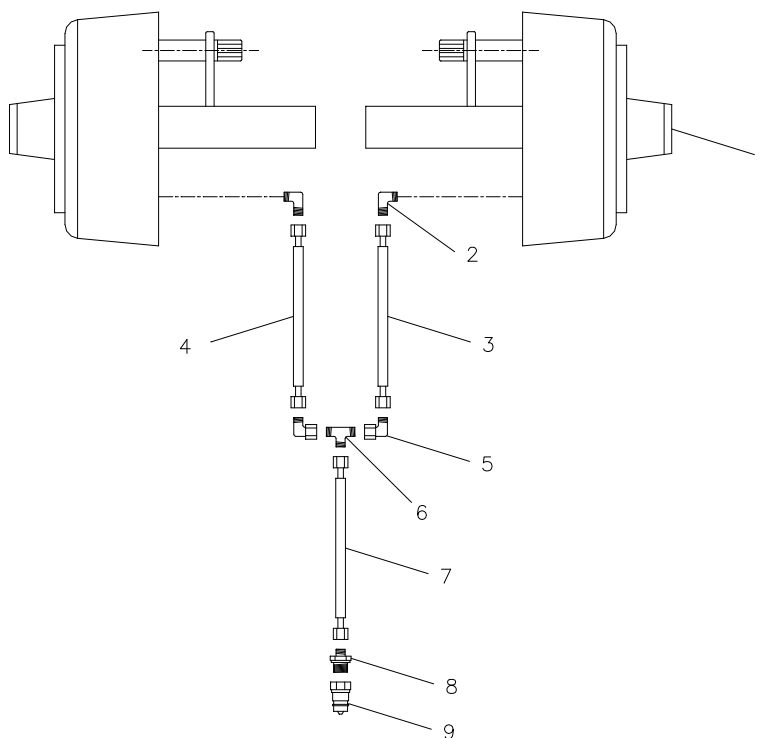
Le nombre et la longueur des tuyaux peuvent varier. Contrôler avant de commander des pièces de rechange

Feux arrières: Diagramme de l'électrique



Équipement supplémentaire

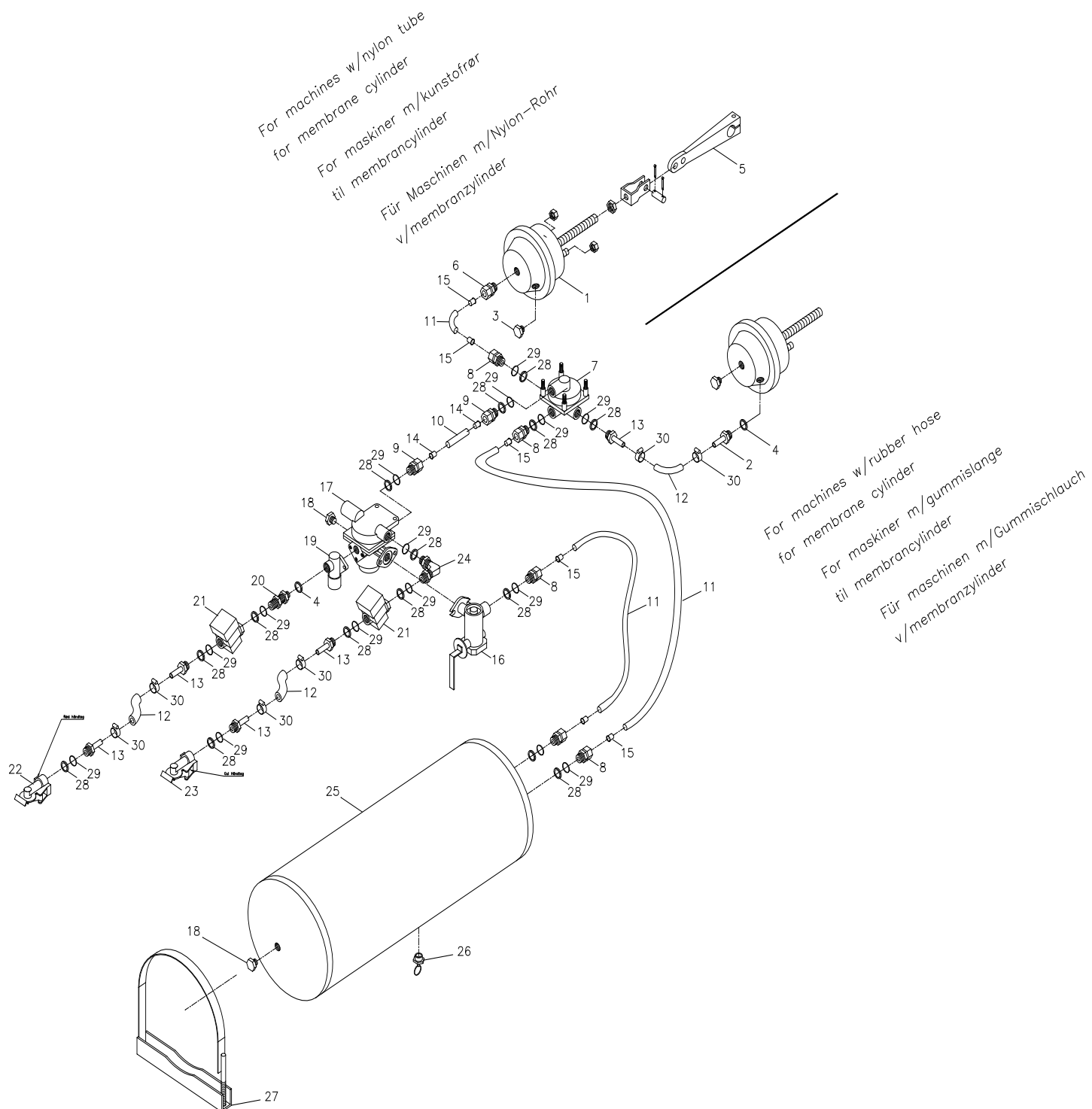
Freins hydrauliques



Pos.	Référence	Désignation	Stk.
1	690141032	Moyeu avec frein (vérin intérieur) 3750 kg	2
2	690203006	Montage angle 10-3/8" BSP	2
3	690201018	Tuyau hydraulique 1480mm 1/4" st/st	1
4	690201053	Tuyau hydraulique 1260mm 1/4" st/st	1
5	690203016	Jonction 10mm	2
6	690203015	Jonction T10	1
7	690201025	Tuyau hydraulique 5640mm 1/4" st/st	1
8	690203003	Montage lisse 10-1/2" BSP	2
9	690203001	Prise à billes, mâle E402 1/2"	2

Noter:

Le nombre et la longueur des tuyaux peuvent varier. Contrôler avant de commander des pièces de rechange

Freins pneumatiques

Pos.	Référence	Désignation	Vérin membrane av/tube plastique	Vérin membrane av/tuyau caoutchouc
1	690190001	Vérin membrane 16"	2	2
2	690190070	Raccord de tuyau M16x1,5m/Ø12	0	2
3	690190005	Raccordement d'essai, lisse M16x1,5	2	2
4	690208102	Joint lié PP 45-12	1	3
5	690190010	Kit de montage, fourche courte	2	2
6	690202930	Montage lisse M16x1,5 tuyau Ø15	2	0
7	690190015	Soupape relais M22x1,5	1	1
8	690202941	Montage lisse M22x1,5 tuyau Ø15	6	4
9	690202940	Montage lisse M22x1,5 tuyau Ø10	2	2
10	690190080	Tube plastique Ø10x1mm	1	1
11	690190085	Tube plastique Ø15x1,5mm	4	2
12	690190105	Tuyau Ø14,5x5mm	2	4
13	690190073	Raccord de tuyau M22x1,5, m/Ø12	4	6
14	690190090	Douille à fiches p/tube Ø10x1,5mm	2	2
15	690190095	Douille à fiches p/tube Ø15x1,5mm	8	4
16	690190020	Régulateur de freinage M22x1,5	1	1
17	690190025	Soupape de frein de remorque M22x1,5	1	1
18	690190026	Bouchon	2	2
19	690190035	Soupape de sécurité	1	1
20	690203420	Montage lisse M16x1,5+M22x1,5	1	1
21	690190040	Filtre M22x1,5	2	2
22	690190045	Raccord de tuyau M22x1,5 (rouge)	1	1
23	690190046	Raccord de tuyau M22x1,5 (jaune)	1	1
24	690190030	Joint angulaire M22x1,5	1	1

Pos.	Référence	Désignation	Vérin membrane av/tube plastique	Vérin membrane av/tuyau caoutchouc
25	690190050	Réservoir à air comprimé, 40 litres	1	1
26	690190051	Soupape d'assainissement	1	1
27	690190052	Soutien de réservoir	2	2
28	690190060	Collier de butée M22x1,5	15	15
29	690190065	Joint O, M22x1,5	15	15
30	690109305	Bande de serrage 15-24 mm	4	8

Notes

pour croissance
Machines pour croissance
Machines pour croissance
Machines pour croissance
Machines pour



La conception est sujette à modification sans préavis