

HE-VA

Betriebsanleitung
Ersatzteilliste
Konformitätserklärung

nen für Wachstum

Maschinen für Wachstum

Maschinen für Wachstum

Maschinen für Wachstum

Maschinen für Wachstum



Achtung: Vor der Inbetriebnahme bitte diese Betriebsanleitung gründlich durchlesen,
um mit den Sicherheitsanweisungen vertraut zu werden.

Vip-Roller

3,30 - 3,70 - 4,10 - 4,50 m



N. A. Christensensvej 34
DK-7900 Nykøbing Mors
Tel: 97724288

www.he-va.com

INHALTSVERZEICHNIS

EG-KONFORMITÄTSERKLÄRUNG	3
Maschinenbeschreibung	4
Eingangskontrolle.....	4
Spezifikationen.....	5
Technische Daten	5
Bedienungsanleitung.....	6
Kupplung.....	6
Transport	6
Wartung	7
Walzen.....	7
Schmieren.....	7
Aufkleber an der Maschine.....	8
Ersatzteilliste.....	9
Sterz vor der Maschinennr. 356497	9
Sterz, Ab Masch.Nr. 356497	11
Mittelrahmen / Seitensektion	13
Walzenringe	16
Hydraulik 3,3 – 3,7 – 4,1 – 4,5 m.....	19
LED – Beleuchtungssatz.....	20
Hydraulikdiagramm	21
Hydraulikdiagramm über 3,3 – 3,7 – 4,1 – 4,5 m	21
Beleuchtung: El-Diagramme	21
Beleuchtung: El-Diagramme	22
Zusatzausrüstung.....	23
Hydraulische Bremsanlage	23
Druckluftbremsanlage	24
Notizen.....	26
Notizen.....	27



EG-KONFORMITÄTSERKLÄRUNG

gemäß der EU-Maschinendirektive 2006/42/EG
gültig bis einschließlich 29. Dezember 2009

HE-VA ApS
N. A. Christensensvej 34,
DK-7900 Nykøbing Mors

erklärt hiermit, daß die untenstehende Maschine in Übereinstimmung
mit der Ratsdirektive 2006/42/EG hergestellt ist.

Die Erklärung umfaßt folgende Maschine:

Vip - Roller 3,3m – 3,7m – 4,1m – 4,5m

Nykøbing 29. Dezember 2009

A handwritten signature in black ink, appearing to read 'Villy Christiansen', is written over a horizontal line. Below the line, the name 'Villy Christiansen' is printed in a standard sans-serif font.

Villy Christiansen

Der Unterzeichnete ist auch für Ausarbeitung von technischer Dokumentation für die obige Maschine verantwortlich.

Maschinenbeschreibung

Einfacher und robuster Walzenkörper

Der Vip-Roller ist eine wendige Walze mit geringem Zugkraftbedarf und einer robusten, stabilen Konstruktion, die eine lange Lebensdauer und hohe Betriebssicherheit gewährleistet. Die Walze folgt den Konturen des Feldes durch die beweglichen Seitenverbindungen. Die horizontale Position dieser Verbindungen in den Transporthalterungen sorgt für eine automatische Verriegelung während des Transports und entlastet das Hydrauliksystem.

Lesen Sie die Bedienungsanleitung vor der Verwendung und beachten Sie die Sicherheitsvorschriften.

Eingangskontrolle

Die Walze für eventuelle Schäden kontrollieren. Die Hydraulikschläuche für Schnitt- und Klemmschäden kontrollieren. Prüfen, ob die übrigen Hydraulikschläuche beim Transport nicht beschädigt worden sind.

Kontrollieren, dass die Rahmenkonstruktion nicht beschädigt worden ist. Ferner sollten Sie sich sichern, dass die Walzenblöcke keinen Stößen ausgesetzt worden sind, welche die gegossenen Walzenringe oder die doppelt abgedichteten Kugellager beschädigt haben.

Ferner kontrollieren, dass die Transporträder festgespannt und in Ordnung sind. Den Luftdruck prüfen:

200/60 x 14,5 - 10pr.= 4 bar/55 Psi

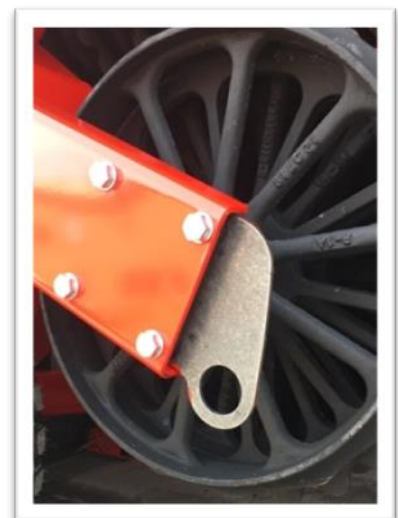
Anweisungen zum Entladen und zur Endmontage

Um den Platzbedarf der Walze während des Transports zu minimieren, wird sie teilweise demontiert ab Werk geliefert. Wenn die Maschine unmontiert geliefert wird, muss sie vor der Inbetriebnahme vollständig montiert werden.

Transporthalterungen

Bei der Lieferung sind **unlackierte** Hebevorrichtungen an der Maschine montiert.

Diese Vorrichtungen dienen zur Befestigung von Hebezeugen beim Be- und Entladen der Maschine und müssen vor der Inbetriebnahme entfernt werden.



Spezifikationen

Dreiteilige, hydraulische, radmontierte Feldwalze mit freier Beweglichkeit in allen Gelenken. Wird zum Einwalzen von Steinen und zur Verdichtung der obersten bodenschicht verwendet. Die Walze wird mit einer Arbeitsbreite von 3,3 m bis 8,2 m geliefert und ist mit fünf verschiedenen Ringtypen erhältlich: Cambridge-, Nochen-, Stern-, 2D Dach-, und Cross-killring.

Technische Daten

Arbeitsbreite	3,3 m	3,7m	4,1 m	4,5m
Gesamtbreite	3,6 m	4,0 m	4,4 m	4,8 m
Maschinenlänge	3,2 m	3,2 m	3,2 m	3,2 m
Transportbreite	2,45 m	2,45 m	2,45 m	2,45 m
Höhe in transport	1,6 m	1,6 m	1,6 m	1,6 m
Presse Zugöse in Transportstellung (% des Gesamtgewichts)	ca. 40 %	ca. 40 %	ca. 40 %	Ca. 40%
Bereifung	10.0/80x12 – 10 PLY	10.0/80x12 – 10 PLY	10.0/80x12 - 10 PLY	10,0/80x12 - 10 PLY
Reifendruck	3,8 bar / 55 psi			
Hydraulikdruck	min. 150 bar			
Anzahl Hydraulikanschlüsse	1 Single und 1 Doppeltwirkende			
Schnellkupplung, standard	Sterling type E 402			
Öltyp	Hydro Texaco HD32			

	Breite 3,3 m		Breite 3,7 m		Breite 4,1 m		Breite 4,5 m	
Ringtyp	Anz. ringe	Gewicht kg	Anz. ringe	Gewicht kg	Anz. ringe	Gewicht kg	Anz. ringe	Gewicht kg
Cambridge, Ø510 mm, 3 eger	63	1500	71	1640	79	1870	87	2020
Cambridge, Ø510 mm, 8 eger	63	1739	71	1910	79	2170	87	2190
Cambridge, Ø560 mm, 9 eger	63	1830	71	2000	79	2260	87	2450
Stjerneringe 450/500 mm	60	1520	68	1670	76	1890	84	2050
Knast, Ø550 mm	22	1090	25	1150	28	1330	30	1420
Crosskill, Ø485/Ø530 mm	33	1430	37	1570	41	1780	45	1890
2D-Bølgering 500 mm, 8 eger	41	1470	46	1610	51	1830	57	1910
2D-Bølgering 550 mm, 9 eger	41	1730	46	1900	51	2160	57	2140

Bedienungsanleitung

Kupplung

Die Walze wird serienmäßig in Transportstellung geliefert. Bei Inbetriebsetzung ist der Traktor vor der Walze zu montieren.

Achtung:

Kontrollieren, dass die Zughakenhöhe zwischen **400 und 500 mm** ist.

Den Stützfuß aufschrauben und in den Transportbeschlägen des Sterzes legen.

Jetzt die Hydraulikschläuche (3) in der Zapfwelle des Traktors montieren.

Achtung:

Kontrollieren, dass die serienmäßig montierten Vatterteile in den Mutterteilen des Traktors passen.

Jetzt das Tip-Zylinder (rot) unter Druck setzen, damit die Seitensektionen von den Transportbeschlägen frei gekippt werden. Danach die Seitensektionen (blau) unter Druck setzen, damit die Sektionen möglichst weit nach hinten geschwenkt werden.

Jetzt den Druck am Tip-Zylinder entlasten, wonach die Walze nach vorne, bis zur Arbeitsstellung, kippen wird. Wenn das Tip-Zylinder ganz unten ist, den Hydraulikhebel loslassen, und die Walze ist betriebsbereit.

Achtung:

Bei der ersten Umstellung ist der Anschlag der Mittelsektion gegen den Sterz einzustellen, damit die Walzensektionen **in der Fahrtrichtung waagerecht** ist.

Transport

Bei Umstellung zum Transport wird die Walze ganz nach hinten dadurch gekippt, dass das Tip-Zylinder unter Druck gesetzt wird.

Jetzt das Seitensektionszylinder unter Druck setzen, damit diese nach vorne gegen den Anschlag an den Transportbeschlägen des Sterzes geschwenkt werden.

Wenn die beiden Seiten mit dem Sterz parallel liegen, werden sie in die Transportbeschläge gesenkt, wenn der Druck am Tip-Zylinder entlastet wird.

Die Hydraulik wird jetzt völlig entlastet, und die Walze ist transportbereit.

Wartung

- Nach ungefähr 10 Stunden Betrieb sind Räder, Kugellager und Anschlagringe nachzuziehen. Schläuche, Armaturen und Zylinder sind für etwaige Undichtigkeiten zu kontrollieren und nachzuziehen.
- Nach jedem 30 Stunden-Betrieb sind die Nagel des Tip-Zylinders zu schmieren sowie die beiden Schmierstellen der Seitensektionen mit Fett zu schmieren.
- Nach der Saison ist die Walze zu reinigen und mit Fett und Öl nachzuschmieren.

Achtung:

Die blanke Kolbenstange im Fett einsmieren.

Achtung:

Im Hydrauliksystem ist Öl, Typ **Hydro Texaco HD 32**, gefüllt.

Walzen

Geschwindigkeit: max. 10 km/h

Beim Wenden sollte möglichst in großen Bögen gefahren werden. Es sollte nicht schärfer gewendet werden, als dass sich alle Walzenringe weiterhin vorwärts drehen.

Die Räder dürfen nur im Zusammenhang mit dem Einklappen in die Transportstellung abgesenkt werden.

Fahren Sie nicht über größere und fest im Boden verankerte Steine.

Schmieren

Nach jedem 10 Stunden-Betrieb	<ul style="list-style-type: none">- die Aufhängung der einzelnen Walzensektionen- die Gelenke der Außenflügel am Innenflügel
Nach jedem 30-Stunden-Betrieb	<ul style="list-style-type: none">- das senkrechte Drehgelenk der Innenflügel- die Kugellager- die Zylinder- die Gelenke des Radgestells am Chassis
Einmal pro Jahr	<ul style="list-style-type: none">- der Stützfuß

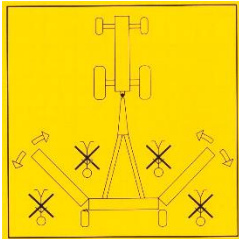
ACHTUNG:

Die Kugellager sind nur mit 1-2 Hub zu schmieren, da sonst die Dichtungsringe ausgepresst werden können

Aufkleber an der Maschine



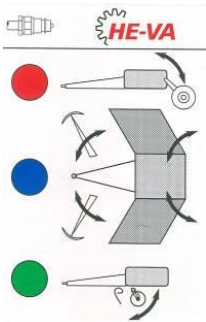
Vor dem Gebrauch die Betriebsanleitung sorgfältig durchlesen und die Sicherheitsbestimmungen einhalten.
Warennr.:1305028



Immer dafür sorgen, daß sich keine Menschen in dem Gefährlichen Bereich der Maschine während der Aus- und Einklappen befinden.
Warennr.:1305029



Nummerschild mit Maschinenummer und Herstellungsjahr.



Indikationsaufkleber für die Hydrauliksysteme der Maschine:

Rot: Kipp-Hydraulik (Heben vom Mittelsegment)

Blau: Flügel-Hydraulik (Klappen- und Gewichtübertragungssystem).

Grün: Zusatzausrüstung.

Warennr.:1305031

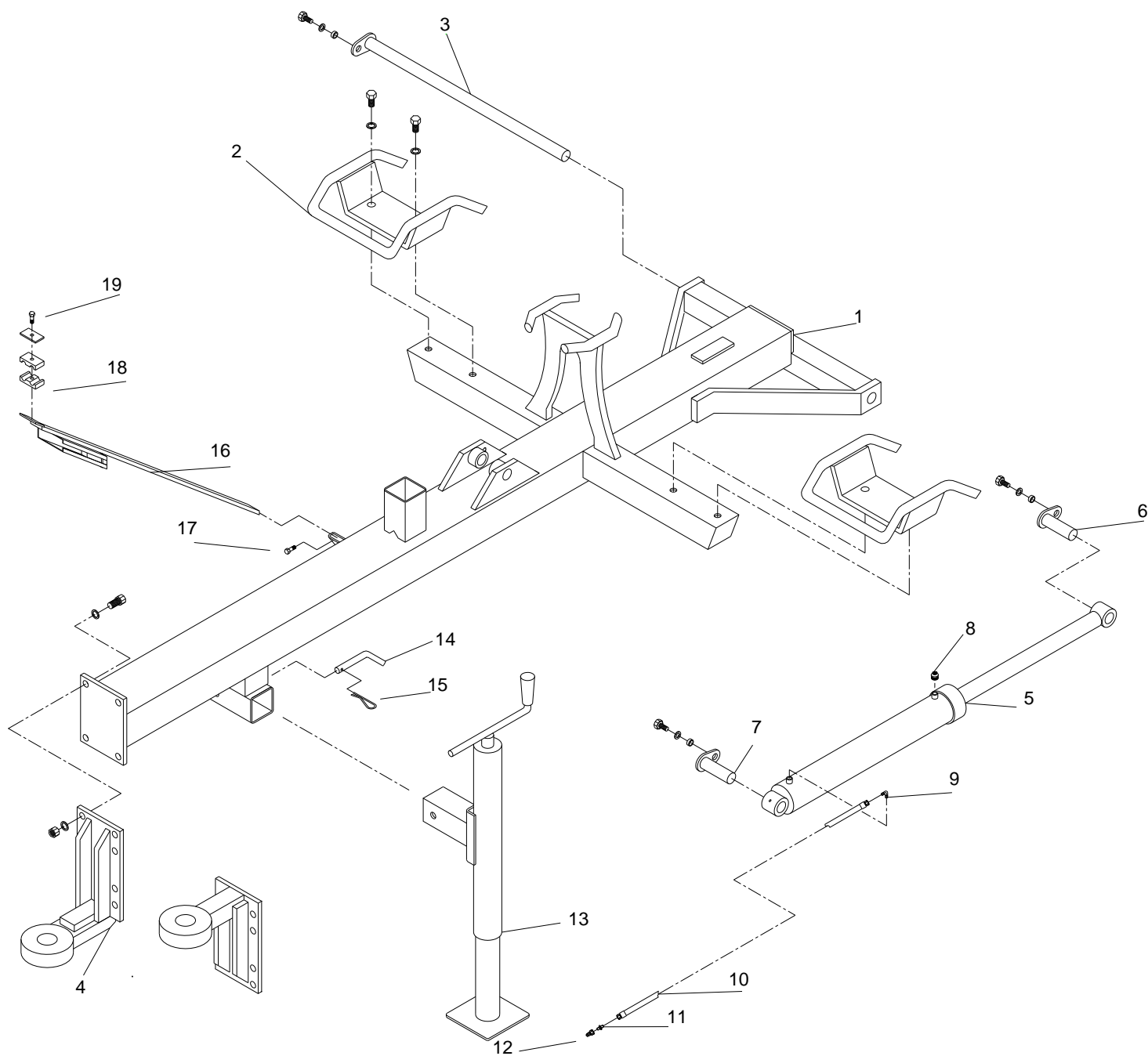


Alle Bolzen nach kurzer Zeit nachziehen. Falls dieses nicht eingehalten wird, werden unsere Garantieverpflichtungen entfallen.
Warennr.:1305030

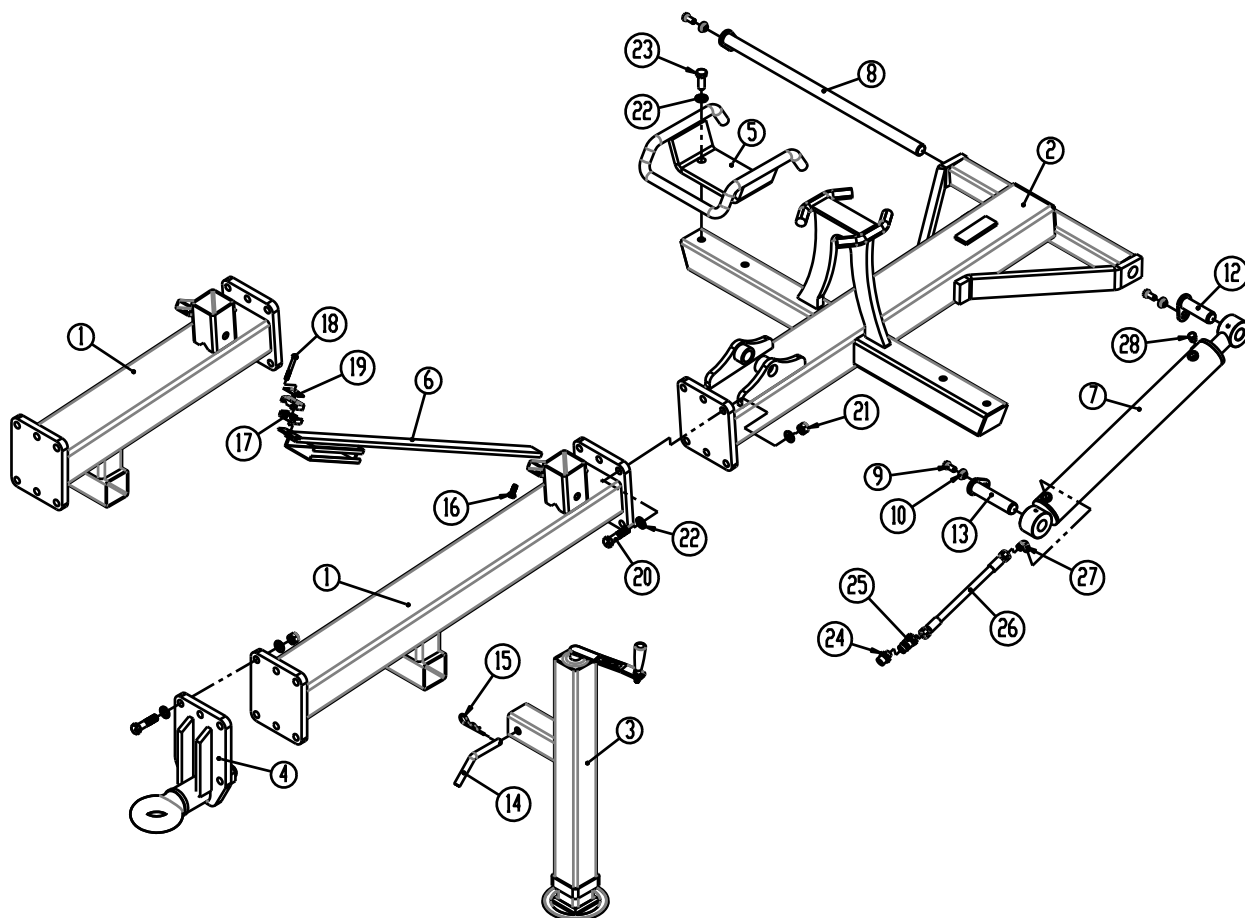
Max. Vorschubmomente in Nm mit ölgeschmierter Gewinde			
Metrische Gewinde	Qualität 8.8	Qualität 10.9	Qualität 12.9
M10x1,5	47	65	79
M12x1,75	81	114	136
M14x2,0	128	181	217
M16x2,0	197	277	333
M18x2,5	275	386	463
M20x2,5	385	541	649
M22x2,5	518	728	874
M24x3,0	665	935	1120
Radbolzen M18x1,5 Feingewinde		385 Nm	
Radbolzen M22x1,5 Feingewinde		550 Nm	

Ersatzteilliste

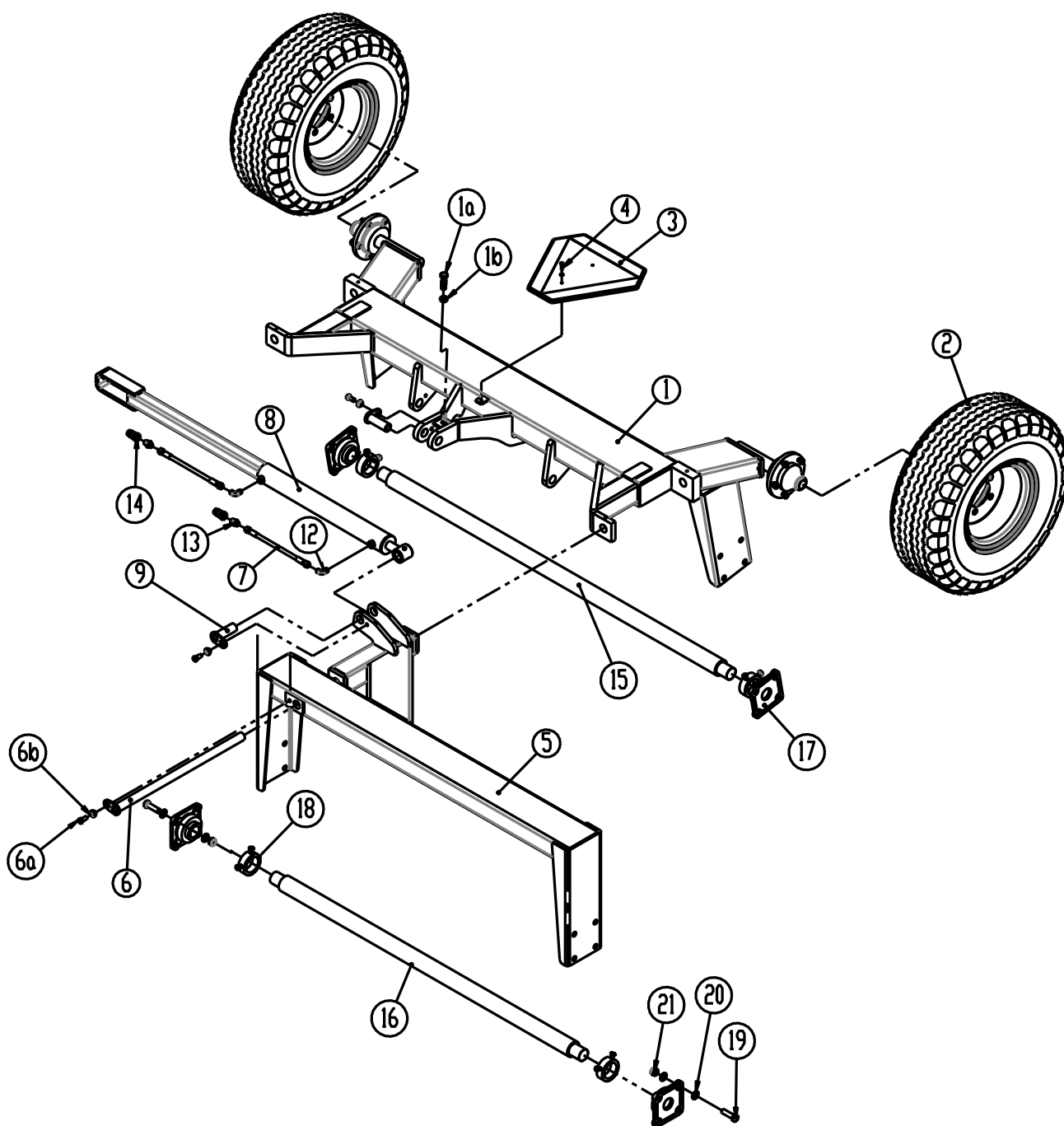
Sterz vor der Maschinenr. 356497



Pos	Warennr.	Bezeichnung	3,3	3,7	4,1	4,5
1	631631000	Sterz 3,3 – 4,5m Vor masch.nr.	1	1	1	1
2	631530200	Transportbeschläge Ø380/450mm	2	2	2	2
2	631530030	Transportbeschläge Ø500/550/Crosskill	2	2	2	2
2a	690101143	Bolzen M16x35	4	4	4	4
2b	690117013	Facettenscheibe Ø16	4	4	4	4
3	69430685G	Nagel Ø30 L=685	1	1	1	1
3a	690101101	Bolzen M12x25	1	1	1	1
3b	690117014	Facettenscheibe Ø12	1	1	1	1
3c	630532600	Verschlussmuffe für Nagel	1	1	1	1
4	631630300	Zughaken DK/N	1	1	1	1
4a	631630400	Zughaken D	1	1	1	1
4b	690113008	Selbstsichernde Mutter M16	4	4	4	4
4c	690117013	Facettenscheibe Ø16	8	8	8	8
4d	690103127	Bolzen M16x50	4	4	4	4
5	690200060	Zylinder 70/40x500 Ø30/Ø30	1	1	1	1
5a	690200068	Dichtungssatz 70/40	1	1	1	1
6	631630510	Nagel Ø30 L=95	1	1	1	1
7	631630520	Nagel Ø30 L=135	1	1	1	1
7a	690103090	Nagel M12x25	2	2	2	2
7b	690117014	Facettenscheibe Ø12	2	2	2	2
7c	630532600	Verschlussmuffe für Nagel	2	2	2	2
8	690206001	Filterstecker 3/8"	1	1	1	1
9	690203006	Winkleinschraubung 3/8"	1	1	1	1
10	690201060	Hydraulischer Schlauch L=3000 mm ¼" st/st	1	1	1	1
11	690203003	Gerade Einschraubung 101/2" BSP	1	1	1	1
12	690203001	Schnellkupplung Stecker E402	1	1	1	1
13	690141100	Stützfuß 3500kg	1	1	1	1
14	630552100	Nagel Ø16	1	1	1	1
15	690133005	Haarnadelsplint Ø4,5	1	1	1	1
16	630771200	Schlauchhalter	1	1	1	1
17	690101080	Bolzen M10x25	2	2	2	2
18	690210210	Schlauchhalter 2 x Ø14mm komplett	2	2	2	2
19	690103055	Bolzen M8x65	1	1	1	1
19a	690210211	Kopfplatte	1	1	1	1

Sterz, Ab Masch.Nr. 356497

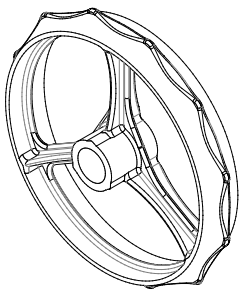
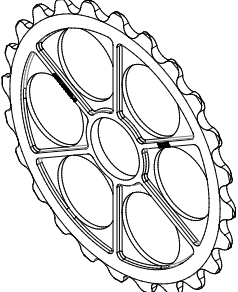
Pos	Warennummer	Bezeichnung	3,3m	3,7m	4,1m	4,5m
1	1205155	Zu Sterz 3,3 – 3,7m	1	1		
1	1205021	Zu Sterz 4,1 – 4,5 m			1	1
2	1205024	Hinterer Sterz 3,3 – 4,5 m	1	1	1	1
3	690141095	Stützfuß 3500 kg	1	1	1	1
4	630757028	Schwenkbare Zugöse, Ø50	1	1	1	1
5	30645100	Transportbeschläge	2	2	2	2
6	630771200	Schlauchhalter	1	1	1	1
7	690200060	Zylinder ø70/ø40-500	1	1	1	1
7a	690200068	Dichtungssatz 70/40 mm	1	1	1	1
8	69430690	Nagel Ø30 L=690	1	1	1	1
9	690101101	Bolzen M12x25 8.8	3	3	3	3
10	630532600	Verschlussmuffe für Nagel	3	3	3	3
12	69430095G	Nagel Ø30 L=95	1	1	1	1
13	69430135G	Nagel Ø30 L=135	1	1	1	1
14	69516094A	Stützfußnagel Ø16 L=94mm	1	1	1	1
15	690133005	Haarnadelsplint Ø4,5	1	1	1	1
16	0235040	Bolzen M10x25mm 8.8	2	2	2	2
17	690210210	Schlauchhalter 2 x Ø14mm komplett	1	1	1	1
18	690103055	Bolzen M8x60 8.8	1	1	1	1
19	690210211	Kopfplatte	1	1	1	1
20	0235850	Bolzen M16x65 8.8	6	6	6	6
21	0264090	Selbstsichernde Mutter M16	6	6	6	6
22	0272290	Facettenscheibe Ø16 - DIN125B	16	16	16	16
23	0235790	Bolzen 16x40 8.8	4	4	4	4
24	690203003	Gerade Einschraubung 101/2" BSP	1	1	1	1
25	0444020	Schnellkupplung, 1/2" Stecker	1	1	1	1
26	0454440	Hydraulischer Schlauch 1495 mm 3/8" st/st	1	1	1	1
27	690203006	Winkeleinschraubung 3/8" BSP	1	1	1	1
28	690206001	Filterstecker 3/8"	1	1	1	1

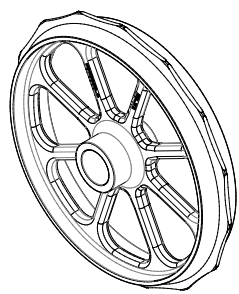
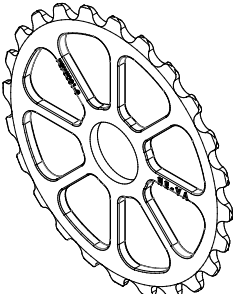
Mittelrahmen / Seitensektion

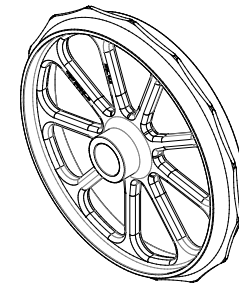
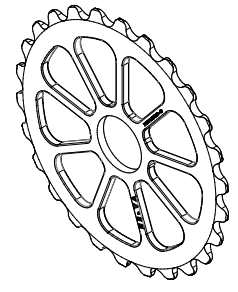
Pos.	Varenummer	Betegnelse	3,3m	3,7m	4,1m	4,5m
1	631630900	Mittelrahmen	1	1	1	1
1	1205267	Mittelrahmen Ab Masch.Nr. 356497	1	1	1	1
1a	0235810	Anschlagbolzen M16x50	1	1	1	1
1b	0261392	Gegenmutter M16	1	1	1	1
2	690141010	Rad 10.0/80x12, 10 PLY	2	2	2	2
3	690142001	Warndreieck	1	1	1	1
4	0234340	Bolzen M6x20	2	2	2	2
4	0272240	Facettenscheibe Ø6	4	4	4	4
4	0264040	Selbstsichernde Mutter M6	2	2	2	2
5	631633033	Seitensektion, links	1			
5	1205283	Seitensektion, links Ab Masch.Nr. 356497	1			
5	631633133	Seitensektion, rechts	1			
5	1205282	Seitensektion, rechts Ab Masch.Nr. 356497	1			
5	631633037	Seitensektion, links		1		
5	1205281	Seitensektion, links Ab Masch.Nr. 356497		1		
5	631633137	Seitensektion, rechts		1		
5	1205280	Seitensektion, rechts Ab Masch.Nr. 356497		1		
5	631633041	Seitensektion, links			1	
5	1205279	Seitensektion, links Ab Masch.Nr. 356497			1	
5	631633141	Seitensektion, rechts			1	
5	1205278	Seitensektion, rechts Ab Masch.Nr. 356497			1	
5	631633045	Seitensektion, links				1
5	1205275	Seitensektion, links Ab Masch.Nr. 356497				1
5	631633145	Seitensektion, rechts				1
5	1205270	Seitensektion, rechts Ab Masch.Nr. 356497				1
6	631630540	Nagel Ø30 L=630	2	2	2	2
6a	690101101	Bolzen M12x25	5	5	5	5
6b	630532600	Verschlussmuffe für Nagel	5	5	5	5
7	690201003	Hydraulikschlauch L=4550 ¼" st/st	2	2	2	2
8	631632200	Hydraulikzylinder 60/30 x500 glat	1	1	1	1
8a	690200077	Dichtungssatz 60/30	1	1	1	1
9	69430090G	Nagel Ø30 L=90	3	3	3	3
12	690203006	Winkeleinschraubung 10-3/8" BSP	2	2	2	2
13	690103003	Gerade Einschraubung 10-1/2" BSP	2	2	2	2
14	0444020	Schnellkupplung, Stecker, E402	2	2	2	2

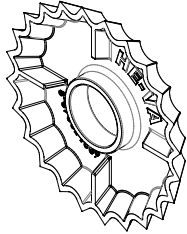
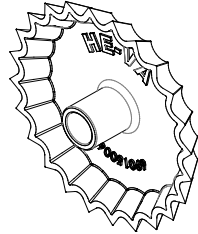

15	678651736	Achse f/Mittelsektion Ø60 ST70 L=1736	1	1	1	1
16	678651136	Achse f/Seitensektion Ø60 ST70 L=1136	2			
16	678651336	Achse f/Seitensektion Ø60 ST70 L=1336		2		
16	678651536	Achse f/Seitensektion Ø60 ST70 L=1536			2	
16	678651736	Achse f/Seitensektion Ø60 ST70 L=1736				2
17	690140075	Lager UCF209	6	6	6	6
18	630651200	Anschlagring m/Schraube (Ø60)	6	6	6	6
19	0235830	Bolzen M16x55 8.8	24	24	24	24
20	0272290	Facetten scheibe Ø16 - DIN125B	48	48	48	48
21	0264090	Selbstsichernde Mutter M16	24	24	24	24

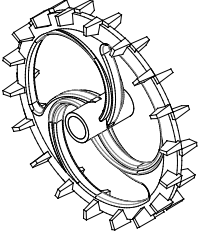
Walzenringe

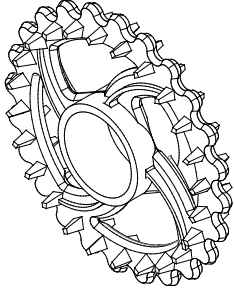
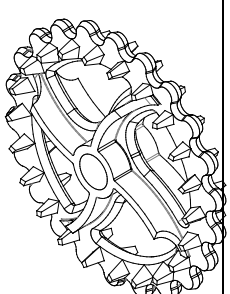

Cambridge ringe Ø510 mm mit 3 speichen		Bezeichnung	Qualität	Warennr.
		Pos. 3 Nabe 104 mm	GG25	690150030
		Pos. 3 Nabe 104 mm	GGG50	690150088
		Pos. 3 Nabe 80 mm	GGG50	690150087
		Pos. 3 Nabe 72 mm b/lager	GGG50	630764031
		Pos. 3 Nabe 82 mm b/lager	GGG50	630764030
		Pos. 4	GG25	690150032
Pos. 3 510 mm Glattring (3 speichen)	Pos. 4 510 mm Zakenring			

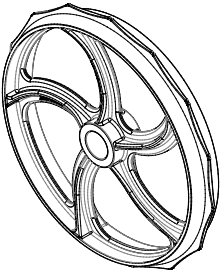
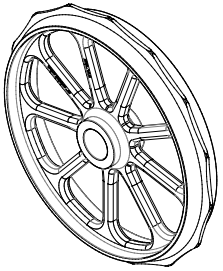
Cambridge ringe Ø510 mm mit 8 speichen		Bezeichnung	Qualität	Warennr.
		Pos. 8 Nabe 104 mm	GG25	7375003
		Pos. 8 Nabe 104 mm	GGG50	7375010
		Pos. 8 Nabe 80 mm	GG25	7375004
		Pos. 8 Nabe 80 mm	GGG50	7375008
		Pos. 8 Nabe 72 mm b/lager	GGG50	7375025
		Pos. 8 Nabe 82 mm b/lager	GGG50	7375026
		Pos. 9	GG25	7375001
		Pos. 9	GGG50	7375013
Pos. 8 510 mm Glattring (8 speichen)	Pos. 9 510 mm Zakenring (8 speichen)			

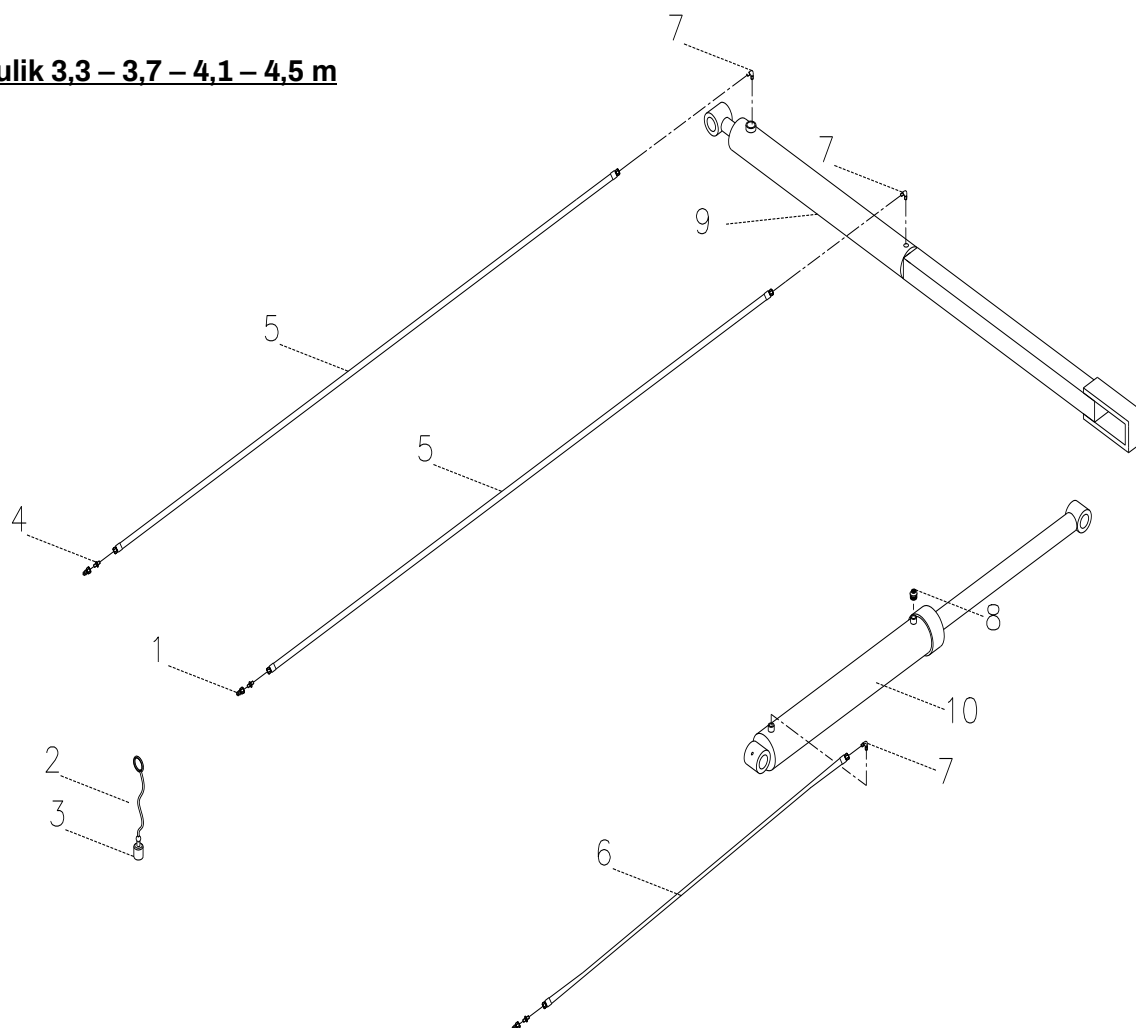
Cambridge ringe Ø560 mm mit 9 speichen		Bezeichnung	Qualität	Warennr.
		Pos. 10 Nabe 104 mm	GG25	7375005
		Pos. 10 Nabe 104 mm	GGG50	7375009
		Pos. 10 Nabe 80 mm	GG25	7375007
		Pos. 10 Nabe 80 mm	GGG50	7375011
		Pos. 10 Nabe 72 mm b/lager	GGG50	7375023
		Pos. 10 Nabe 82 mm b/lager	GGG50	7375024
		Pos. 11	GG25	7375000
		Pos. 11	GGG50	7375012
Pos. 10 560 mm Glattring (9 speichen)	Pos. 11 560 mm Zakenring (9 speichen)			

Sternring Ø450/Ø500 mm			Bezeichnung	Qualität	Warennr.
			Pos. 17 Ø500/Ø135	GGG50	690150063
			Pos. 18 Ø450	GGG50	690150064
			Pos. 19 Montierungsplatte		690150112
Pos. 17 500 mm	Pos. 18 450 mm	Pos. 19 235 mm			

Nockenring 550 mm		Bezeichnung	Qualität	Warennr.
		Pos. 16 Nabe 155 mm	GG25	690150007
Pos. 16 550 mm Nockenring				

Crosskill 485/530 mm – 550/600 mm			Bezeichnung	Qualität	Warennr.
			Pos. 22 530 mm	GG25	690150011
			Pos. 23 485 mm	GG25	690150034
			Pos. 22 600 mm	GG25	690150075
			Pos. 23 550 mm	GG25	690150074
			Pos. 24 Nabe Ø104	GG25	690150076
Pos. 22 Loser Crosskill	Pos. 23 Fester Crosskill	Pos. 24 Nabe			

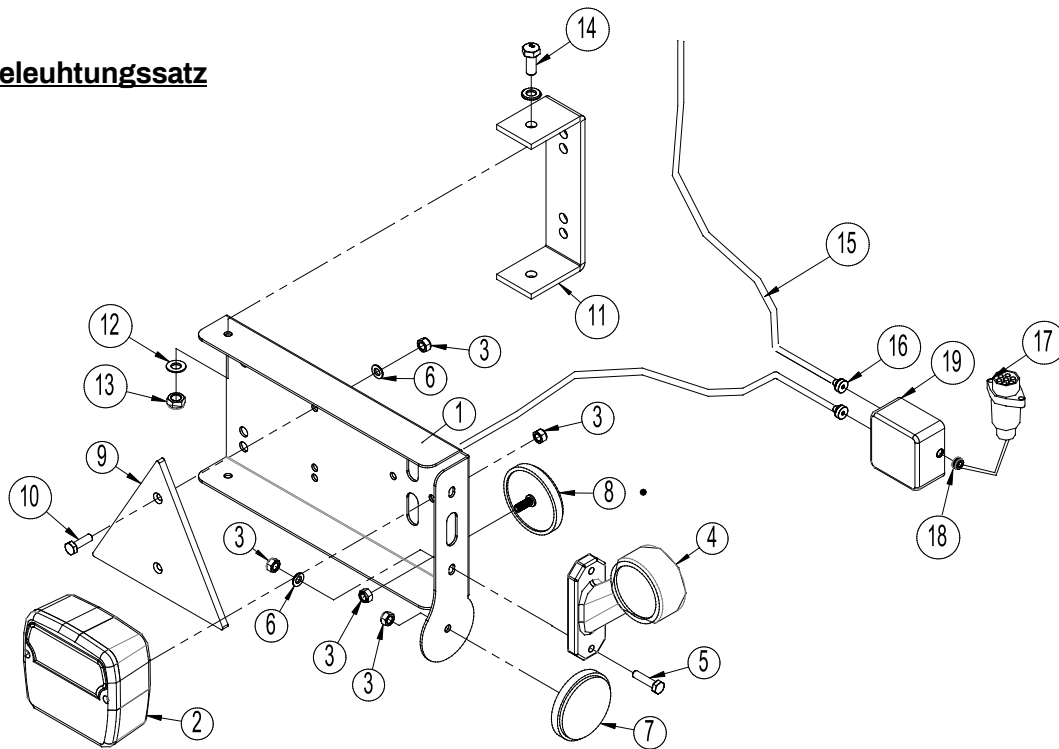
2D Gewellt		Bezeichnung	Qualität	Warennr.
		Pos. 14 Ø500	GG25	690150105
		Pos. 14 Ø550	GGG50	690150109
		Pos. 14 Ø600	GGG50	690150082
Pos. 14 2D Gewellt (5 speichen)	AUSGELAUFEN!			
		Pos. 15 Ø500	GG25	7375004
		Pos. 15 Ø510	GGG50	7375008
		Pos. 15 Ø550	GG25	7375007
		Pos. 15 Ø600	GG25	690150111
		Pos. 15 Ø500 Nabe 67 mm b/lager	GGG50	7375049
		Pos. 15 Ø500 Nabe 72mm b/lager	GGG50	7375025
		Pos. 15 Ø550 Nabe 67mm b/lager	GGG50	7375050
		Pos. 15 Ø550 Nabe 72 mm b/lager	GGG50	7375023
		Pos. 15 Ø600 Nabe 67mm b/lager	GGG50	7375051
		Pos. 15 Ø600 Nabe 72 mm b/lager	GGG50	7375021
Pos. 15 2D Gewellt (8-9-10 Speichen)				

Hydraulik 3,3 – 3,7 – 4,1 – 4,5 m

Pos.	Warennr.	Bezeichnung	Anzahl
1	690203001	Schnellkupplung ½" E402	3
2	690210001	Staubhaube C51 blau	2
3	690210002	Staubhaube C51 rot	1
4	690203003	Gerade Einschraubung GA10LR ½ AD	3
5	690201011	Schlauch 1/4" L = 5350 mm	2
6	690201005	Schlauch 1/4" L = 3300 mm	1
7	690203006	Winkeleinschraubung, VA10LK 3/8 AD	3
8	690206001	Filterstecker F38 3/8"	1
9	630650500	Flügelzylinder 70/40x600 ø30	1
10	690200xx	Sehen position 6 Seite 8	1
11	690207901	Drossel 1mm	2

Hinweis:

Anzahl der Schläuche und Schlauchlängen kann je nach Maschinentyp variieren, überprüfen Sie daher, Ziele und die Nummer vor der Bestellung von Ersatzteilen.

LED – Beleuchtungssatz

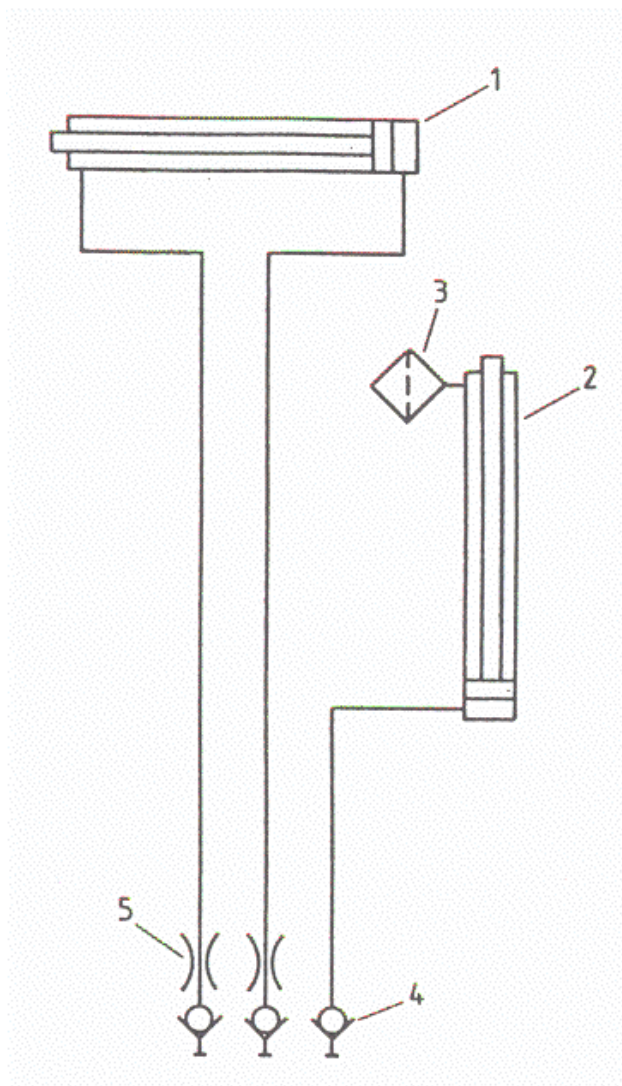
Pos	Warennr.	Bezeichnung	Anzahl
1	7357505	Beleuchtungskasten (links)	1
	7357508	Beleuchtungskasten (rechts)	1
2	7357504	Schlußleuchte (komplett)	2
3	0264030	Selbstsichernde Mutter M5	16
4	7357507	Begrenzungsleuchten (links)	1
	7357509	Begrenzungsleuchten (rechts)	1
5	0234340	Schraube M5x25	4
6	0272240	Facettenscheibe Ø5	8
7	0656240	Reflex (gelb)	2
8	0656250	Reflex (weis)	2
9	0521030	Reflex (rot) 125/145	2
10	0233860	Schraube M5x20	4
11	7357516	Beschlag f/Beleuchtungskasten	2
12	0234330	Facettenscheibe Ø6	16
13	0264040	Selbstsichernde Mutter M6	8
14	0234330	Schraube M6x20	4
15	690160080	Kabel 5 x 1mm ² (geben Sie die Länge bei der Bestellung an)	
16	7357545	Rutaseal nippel M20 8-12mm Grå RAL7001	2
17	690160070	Stecker sieben polig DIN 72 577-ISO 1724	1
18	7357546	Gummidurchführung Nr. 38A Ø10/3 Swartz	1
19	0520492	Anschlußkasten 105x105x60	1

Hinweis:

Anzahl der Kabel und Kabellängen können nach Maschinentyp variieren, überprüfen Sie daher, Ziele und die Nummer vor der Bestellung von Ersatzteilen.

Hydraulikdiagramm

Hydraulikdiagramm über 3,3 – 3,7 – 4,1 – 4,5 m

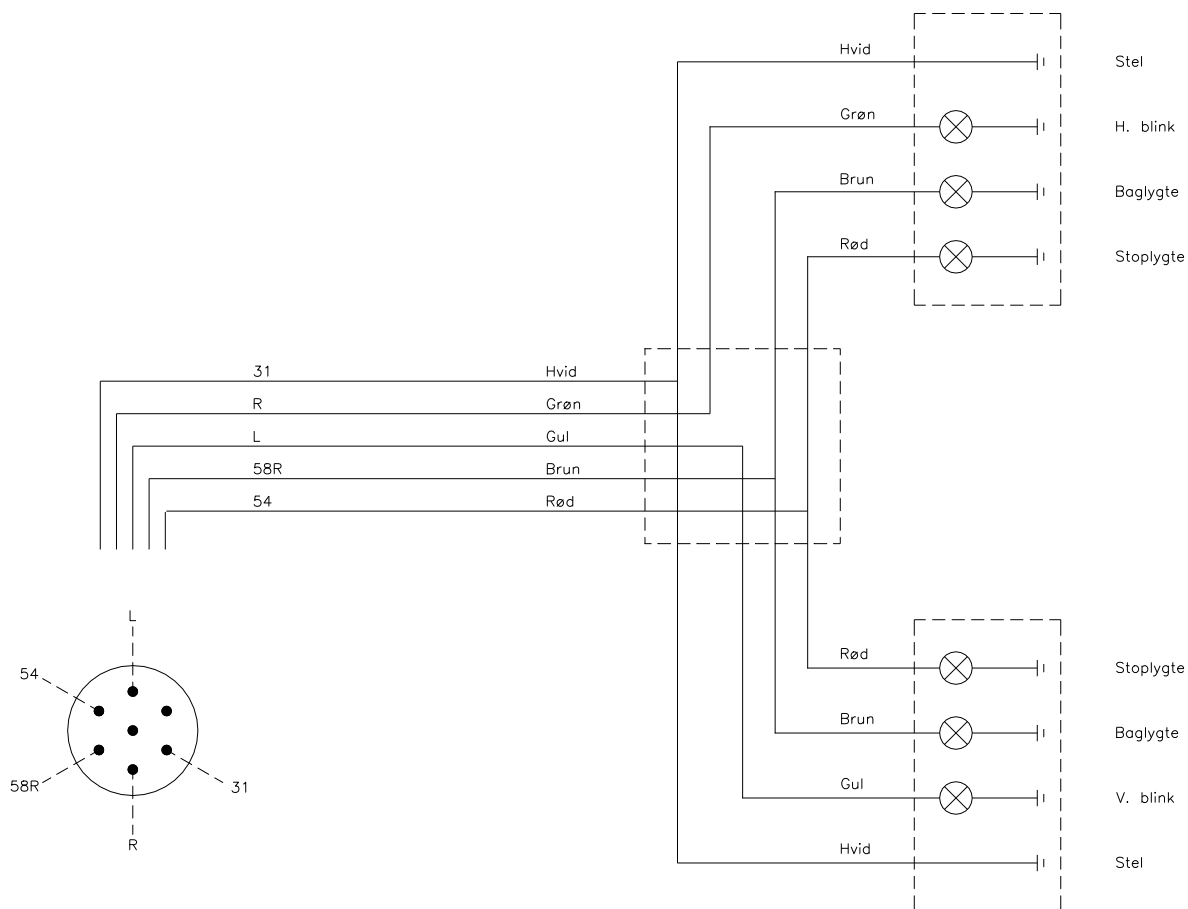


Pos.	Warennr.	Bezeichnung	Stck
1	630650600	Flügelzylinder 70/40x600 ø30	1
2	690200120	Zylinder 80/40x600 ø30/ø30	1
3	690206001	Filterstecker F38 3/8"	1
4	690203001	Schnellkupplung E402	3
5	690207901	Drossel 1 mm	2

Hinweis:

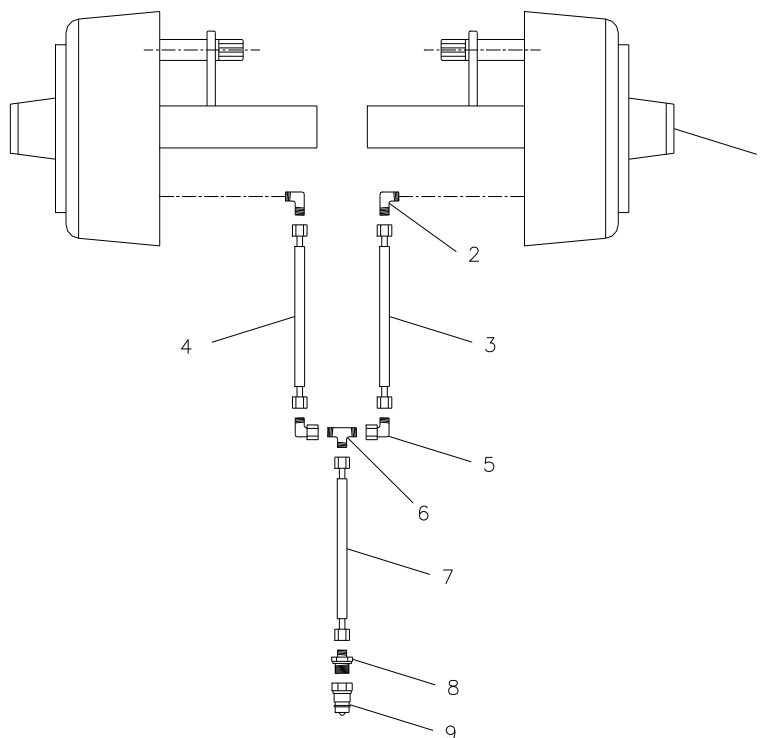
Anzahl der Schläuche und Schlauchlängen kann je nach Maschinentyp variieren, überprüfen Sie daher, Ziele und die Nummer vor der Bestellung von Ersatzteilen.

Beleuchtung: El-Diagramme

Beleuchtung: EI-Diagramme

Zusatzausrüstung

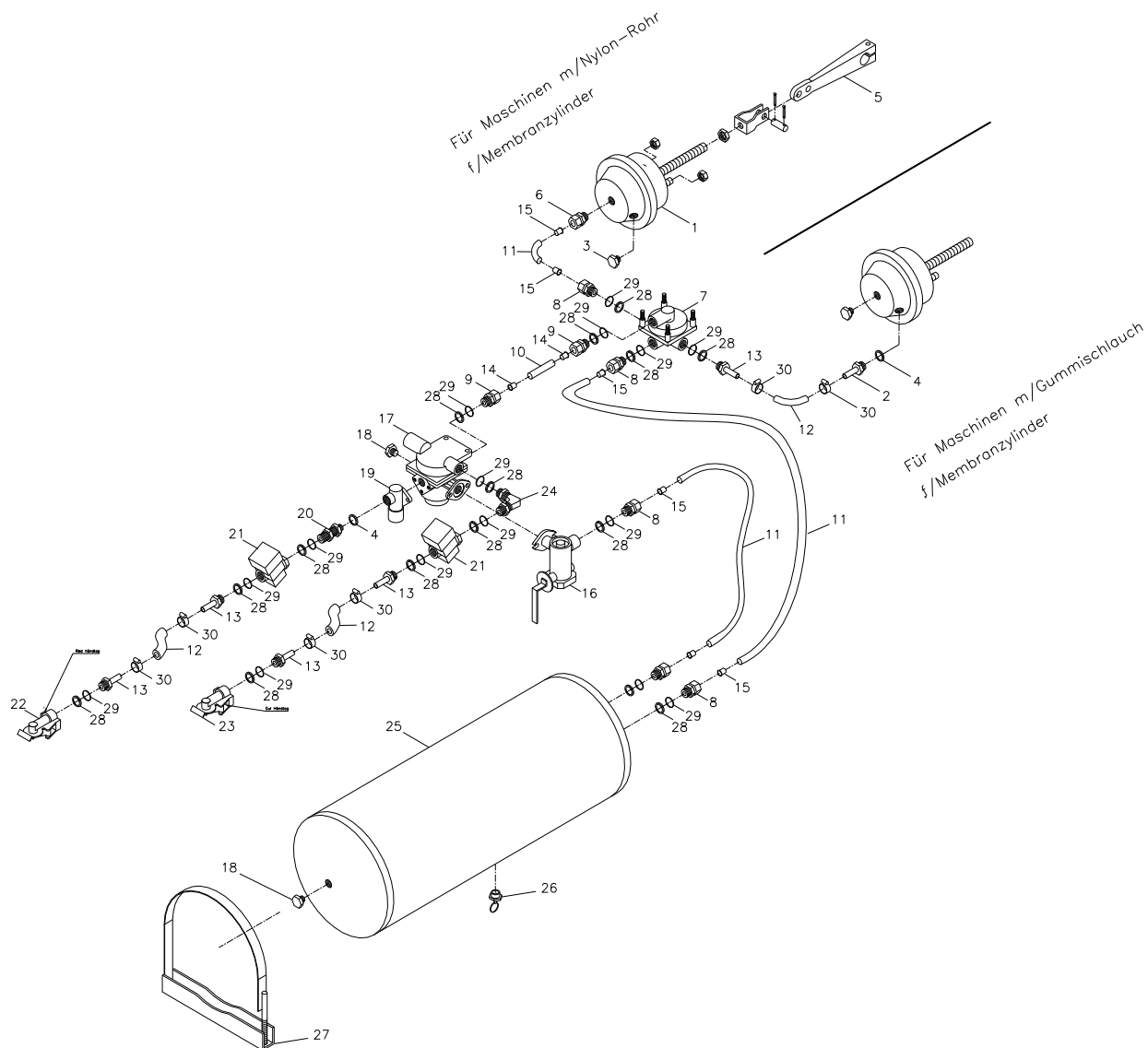
Hydraulische Bremsanlage



Pos.	Warennr.	Bezeichnung	Stk.
1	690141032	Nabe /m bremsen 3750 kg	2
2	690203006	Fitting, Winkel 10-3/8" BSP	2
3	690201018	Hydraulikschlauch 1480mm ¼" st/st	1
4	690201053	Hydraulikschlauch 1260mm ¼" st/st	1
5	690203016	Fitting, Winkel 10mm	2
6	690203015	Fitting T10	1
7	690201025	Hydraulikschlauch 5640mm ¼" st/st	1
8	690203003	Fitting, gerade 10-1/2" BSP	2
9	690203001	Schnellkupplung, Stecker E402 ½"	2

Hinweis:

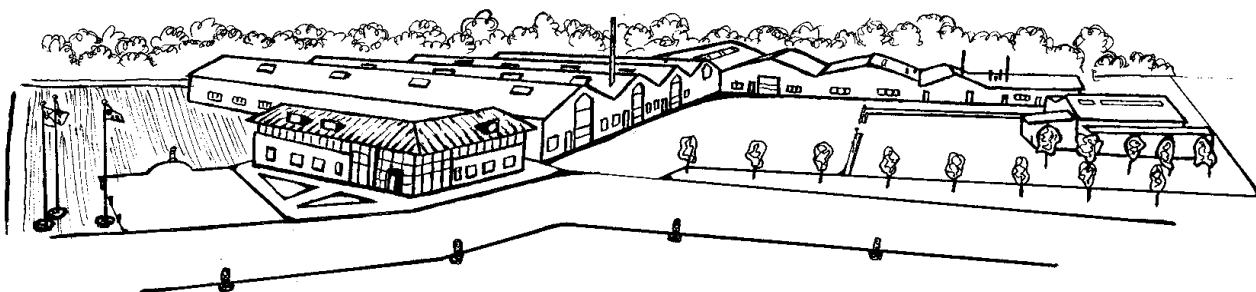
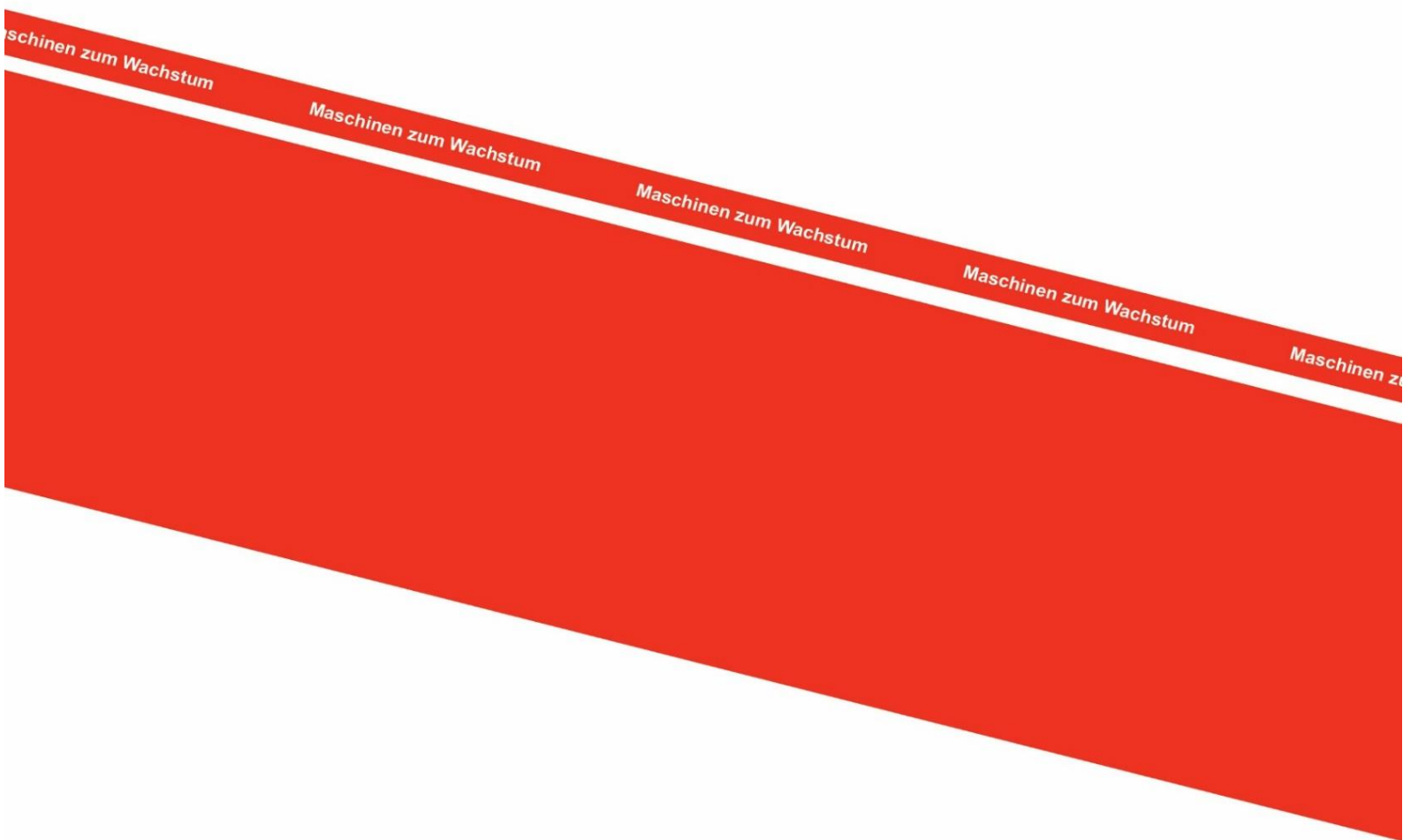
Anzahl der Schläuche und Schlauchlängen kann je nach Maschinentyp variieren, überprüfen Sie daher, Ziele und die Nummer vor der Bestellung von Ersatzteilen.

Druckluftbremsanlage

Pos.	Warennr.	Bezeichnung	m/Nylon-Rohr f/ Membranzyl.	m/Gummischlauch h f/Membranzyl.
1	690190001	Membranzylinder 16"	2	2
2	690190070	Schlauch-Fitting M16x1,5 m/ Ø12	0	2
3	690190005	Test-Fitting, gerade M16x1,5	2	2
4	690208102	Bonded seal PP 45-12	1	3
5	690190010	Montierungssatz, kurzer U-Beschlag	2	2
6	690202930	Fitting, gerade M16x1,5, Ø15 Schlauch	2	0
7	690190015	Relaisventil M22x1,5	1	1
8	690202941	Fitting, gerade M22x1,5, Ø15 Schlauch	6	4
9	690202940	Fitting, gerade M22x1,5, Ø10 Schlauch	2	2
10	690190080	Nylon-Rohr Ø10x1mm	1	1
11	690190085	Nylon-Rohr Ø15x1,5mm	4	2
12	690190105	Schlauch Ø14,5x5mm	2	4
13	690190073	Schlauch-Fitting M22x1,5, m/Ø12	4	6
14	690190090	Stützbuchse f/Nylon-Rohr Ø10x1,5mm	2	2
15	690190095	Stützbuchse f/Nylon-Rohr Ø15x1,5mm	8	4
16	690190020	Bremskraftregler M22x1,5	1	1
17	690190025	Anhängerbremssventil M22x1,5	1	1
18	690190026	Pfropfen	2	2
19	690190035	Entlastungsventil	1	1
20	690203420	Fitting, gerade M16x1,5+M22x1,5	1	1
21	690190040	Filter M22x1,5	2	2
22	690190045	Schlauchkupplung M22x1,5 (rot)	1	1
23	690190046	Schlauchkupplung M22x1,5 (gelb)	1	1
24	690190030	V-Fitting M22x1,5	1	1
25	690190050	Druckluftbehälter 40 l	1	1
26	690190051	Drainungsventil	1	1
27	690190052	Aufhängevorrichtung f/Druckluftbehälter	2	2
28	690190060	Druckring M22x1,5	15	15
29	690190065	O-Ring M22x1,5	15	15
30	690109305	Rohrschappel 15-24 mm	4	8

Notizen

Notizen



Fristlose Änderungen der Konstruktion vorbehalten.