

FRONT-ROLLER



3,00 m Front-Roller Twin med Ø550/550 mm Stjerneringe og Spring-Board

- Selvstyrende fronttromle, med fri bevægelighed.
- Automatisk midtersøgning, når redskabet løftes ved forageren.
- Trepunktsophæng med kat. 2 nagler og kat. 2 afstand.

MASKINER

| Arbejdsbredde, m | Type | Ringtype | Antal ringe | Kraftbehov, hk | Transportbredde, m | Vægt, kg | Varenummer |
|---|------|-------------------------------|-------------|----------------|--------------------|----------|------------|
| 1-LEDS-MODELLER UDEN HYDRAULISK SAMMENKLAP | | | | | | | |
| 1,50 | Fast | 510 mm/21" Cambridge | 29 | 15 | 2,00 | 620 | 63040-51 |
| 1,50 | Fast | 560 mm/22,5" Cambridge | 29 | 15 | 2,00 | 750 | 63040-54 |
| 1,50 | Fast | 620 mm/24" Cambridge | 29 | 15 | 2,00 | 820 | 63040-62 |
| 1,50 | Fast | 450/500 mm Stjernering • | 28 | 15 | 2,00 | 640 | 63040-56 |
| 1,50 | Fast | 550/600 mm Stjernering • | 28 | 15 | 2,00 | 790 | 63040-57 |
| 1,50 | Fast | Twin 450/450 mm Stjernering • | 17 | 15 | 2,00 | 560 | 63040-09 |
| 1,50 | Fast | Twin 550/550 mm Stjernering • | 17 | 15 | 2,00 | 650 | 63040-10 |
| 1,50 | Fast | 485-530 mm Crosskill | 15 | 15 | 2,00 | 550 | 63040-53 |
| 1,50 | Fast | 550-600 mm Crosskill | 15 | 15 | 2,00 | 740 | 63040-63 |
| 1,50 | Fast | 600 mm V-profilring | 12 | 15 | 2,00 | 570 | 63040-60 |
| 1,50 | Fast | 700 mm V-profilring | 10 | 15 | 2,00 | 550 | 63040-70 |
| 2,60 | Fast | 510 mm/21" Cambridge | 45 | 20 | 2,60 | 930 | 63043-51 |
| 2,60 | Fast | 560 mm/22,5" Cambridge | 45 | 20 | 2,60 | 1.160 | 63043-54 |
| 2,60 | Fast | 620 mm/24" Cambridge | 45 | 20 | 2,60 | 1.260 | 63043-62 |
| 2,60 | Fast | 450/500 mm Stjernering • | 42 | 20 | 2,60 | 980 | 63043-56 |
| 2,60 | Fast | 550/600 mm Stjernering • | 42 | 20 | 2,60 | 1.240 | 63043-57 |
| 2,60 | Fast | Twin 450/450 mm Stjernering • | 31 | 20 | 2,60 | 830 | 63043-09 |
| 2,60 | Fast | Twin 550/550 mm Stjernering • | 31 | 20 | 2,60 | 980 | 63043-10 |
| 2,60 | Fast | 485-530 mm Crosskill | 23 | 20 | 2,60 | 730 | 63043-53 |
| 2,60 | Fast | 550-600 mm Crosskill | 23 | 20 | 2,60 | 1.050 | 63043-63 |
| 2,60 | Fast | 600 mm V-profilring | 19 | 20 | 2,60 | 850 | 63043-60 |
| 2,60 | Fast | 700 mm V-profilring | 15 | 20 | 2,60 | 850 | 63043-70 |
| 3,00 | Fast | 510 mm/21" Cambridge | 53 | 25 | 3,00 | 1.100 | 63044-51 |
| 3,00 | Fast | 560 mm/22,5" Cambridge | 53 | 25 | 3,00 | 1.330 | 63044-54 |
| 3,00 | Fast | 620 mm/24" Cambridge | 53 | 25 | 3,00 | 1.450 | 63044-62 |
| 3,00 | Fast | 450/500 mm Stjernering • | 50 | 25 | 3,00 | 1.110 | 63044-56 |
| 3,00 | Fast | 550/600 mm Stjernering • | 50 | 25 | 3,00 | 1.410 | 63044-57 |
| 3,00 | Fast | Twin 450/450 mm Stjernering • | 35 | 25 | 3,00 | 820 | 63044-09 |
| 3,00 | Fast | Twin 550/550 mm Stjernering • | 35 | 25 | 3,00 | 1.000 | 63044-10 |
| 3,00 | Fast | 485-530 mm Crosskill | 27 | 25 | 3,00 | 830 | 63044-53 |
| 3,00 | Fast | 550-600 mm Crosskill | 27 | 25 | 3,00 | 1.170 | 63044-63 |
| 3,00 | Fast | 600 mm V-profilring | 23 | 25 | 3,00 | 1.020 | 63044-60 |
| 3,00 | Fast | 700 mm V-profilring | 18 | 25 | 3,00 | 920 | 63044-70 |
| 3,50 | Fast | 510 mm/21" Cambridge | 61 | 30 | 3,50 | 1.190 | 63052-51 |
| 3,50 | Fast | 560 mm/22,5" Cambridge | 61 | 30 | 3,50 | 1.500 | 63052-54 |
| 3,50 | Fast | 620 mm/24" Cambridge | 61 | 30 | 3,50 | 1.640 | 63052-62 |
| 3,50 | Fast | 450/500 mm Stjernering • | 60 | 30 | 3,50 | 1.240 | 63052-56 |
| 3,50 | Fast | 550/600 mm Stjernering • | 60 | 30 | 3,50 | 1.590 | 63052-57 |
| 3,50 | Fast | Twin 450/450 mm Stjernering • | 41 | 30 | 3,50 | 940 | 63052-09 |
| 3,50 | Fast | Twin 550/550 mm Stjernering • | 41 | 30 | 3,50 | 1.290 | 63052-10 |
| 3,50 | Fast | 485-530 mm Crosskill | 31 | 30 | 3,50 | 950 | 63052-53 |
| 3,50 | Fast | 550-600 mm Crosskill | 31 | 30 | 3,50 | 1.340 | 63052-63 |
| 3,50 | Fast | 600 mm V-profilring | 27 | 30 | 3,50 | 1.150 | 63052-60 |
| 3,50 | Fast | 700 mm V-profilring | 22 | 30 | 3,50 | 1.050 | 63052-70 |

• Stålstøbt ring, 8 års brudgaranti

MASKINER (FORTSAT)



3-leds 4,00 m Front-Roller med Crossskill, hydraulisk opklap og Spring-Board



2-leds 3,00 m Front-Roller med V-Profil, hydraulisk opklap og Spring-Board

| Arbejdsbredde, m | Type | Ringtype | | Antal ringe | Kraftbehov, hk | Transportbredde, m | Vægt, kg | Varenummer |
|---|---------|--------------------------|-------------------|-------------|----------------|--------------------|----------|------------|
| 1-LEDS-MODELLER UDEN HYDRAULISK SAMMENKLAP | | | | | | | | |
| 4,00 | Fast | 510 mm/21" Cambridge | | 69 | 35 | 4,00 | 1.510 | 63046-51 |
| 4,00 | Fast | 560 mm/22,5" Cambridge | | 69 | 35 | 4,00 | 1.880 | 63046-54 |
| 4,00 | Fast | 620 mm/24" Cambridge | | 69 | 35 | 4,00 | 2.040 | 63046-62 |
| 4,00 | Fast | 450/500 mm Stjerner | • | 68 | 35 | 4,00 | 1.560 | 63046-56 |
| 4,00 | Fast | 550/600 mm Stjerner | • | 68 | 35 | 4,00 | 1.970 | 63046-57 |
| 4,00 | Fast | Twin 450/450 mm Stjerner | • | 47 | 35 | 4,00 | 1.210 | 63046-09 |
| 4,00 | Fast | Twin 550/550 mm Stjerner | • | 47 | 35 | 4,00 | 1.450 | 63046-10 |
| 4,00 | Fast | 485-530 mm Crossskill | | 37 | 35 | 4,00 | 1.210 | 63046-53 |
| 4,00 | Fast | 550-600 mm Crossskill | | 37 | 35 | 4,00 | 1.680 | 63046-63 |
| 4,00 | Fast | 600 mm V-profilring | | 30 | 35 | 4,00 | 1.390 | 63046-60 |
| 4,00 | Fast | 700 mm V-profilring | | 24 | 35 | 4,00 | 1.320 | 63046-70 |
| 2-LEDS-MODELLER MED HYDRAULISK SAMMENKLAP | | | | | | | | |
| 3,00 | Foldbar | 510 mm/21" Cambridge | ¹ * | 50 | 25 | 2,13 | 1.240 | 63041-51 |
| 3,00 | Foldbar | 560 mm/22,5" Cambridge | ¹ * | 50 | 25 | 2,13 | 1.410 | 63041-54 |
| 3,00 | Foldbar | 620 mm/24" Cambridge | ¹ * | 50 | 25 | 2,13 | 1.630 | 63041-62 |
| 3,00 | Foldbar | 450/500 mm Stjerner | •/ ¹ * | 24 | 25 | 2,13 | 1.290 | 63041-56 |
| 3,00 | Foldbar | 550/600 mm Stjerner | •/ ¹ * | 24 | 25 | 2,13 | 1.590 | 63041-57 |
| 3,00 | Foldbar | Twin 450/450 mm Stjerner | •/ ¹ * | 48 | 25 | 2,13 | 1.120 | 63041-09 |
| 3,00 | Foldbar | Twin 550/550 mm Stjerner | •/ ¹ * | 48 | 25 | 2,13 | 1.300 | 63041-10 |
| 3,00 | Foldbar | 485-530 mm Crossskill | ¹ * | 24 | 25 | 2,13 | 1.010 | 63041-53 |
| 3,00 | Foldbar | 550-600 mm Crossskill | ¹ * | 24 | 25 | 2,13 | 1.350 | 63041-63 |
| 3,00 | Foldbar | 600 mm V-profilring | ¹ * | 20 | 25 | 2,13 | 1.200 | 63041-60 |
| 3,00 | Foldbar | 700 mm V-profilring | ¹ * | 18 | 25 | 2,13 | 1.150 | 63041-70 |
| 3-LEDS-MODELLER MED HYDRAULISK SAMMENKLAP | | | | | | | | |
| 4,00 | Foldbar | 510 mm/21" Cambridge | ¹ * | 67 | 35 | 2,60 | 1.660 | 63045-51 |
| 4,00 | Foldbar | 560 mm/22,5" Cambridge | ¹ * | 67 | 35 | 2,65 | 2.020 | 63045-54 |
| 4,00 | Foldbar | 620 mm/24" Cambridge | ¹ * | 67 | 35 | 2,70 | 2.180 | 63045-62 |
| 4,00 | Foldbar | 450/500 mm Stjerner | •/ ¹ * | 70 | 35 | 2,67 | 1.710 | 63045-56 |
| 4,00 | Foldbar | 550/600 mm Stjerner | •/ ¹ * | 70 | 35 | 2,75 | 2.120 | 63045-57 |
| 4,00 | Foldbar | Twin 450/450 mm Stjerner | •/ ¹ * | 43 | 35 | 2,67 | 1.520 | 63045-09 |
| 4,00 | Foldbar | Twin 550/550 mm Stjerner | •/ ¹ * | 43 | 35 | 2,75 | 1.760 | 63045-10 |
| 4,00 | Foldbar | 485-530 mm Crossskill | ¹ * | 37 | 35 | 2,70 | 1.360 | 63045-53 |
| 4,00 | Foldbar | 550-600 mm Crossskill | ¹ * | 37 | 35 | 2,75 | 1.830 | 63045-63 |
| 4,00 | Foldbar | 600 mm V-profilring | ¹ * | 28 | 35 | 2,70 | 1.540 | 63045-60 |
| 4,00 | Foldbar | 700 mm V-profilring | ¹ * | 24 | 35 | 2,60 | 1.470 | 63045-70 |
| 4,50 | Foldbar | 510 mm/21" Cambridge | ¹ * | 75 | 35 | 2,60 | 1.886 | 63050-51 |
| 4,50 | Foldbar | 560 mm/22,5" Cambridge | ¹ * | 75 | 35 | 2,65 | 2.131 | 63050-54 |
| 4,50 | Foldbar | 620 mm/24" Cambridge | ¹ * | 75 | 35 | 2,70 | 2.281 | 63050-62 |
| 4,50 | Foldbar | 450/500 mm Stjerner | •/ ¹ * | 70 | 35 | 2,67 | 1.724 | 63050-56 |
| 4,50 | Foldbar | 550/600 mm Stjerner | •/ ¹ * | 70 | 35 | 2,75 | 2.098 | 63050-57 |
| 4,50 | Foldbar | Twin 450/450 mm Stjerner | •/ ¹ * | 47 | 35 | 2,67 | 1.477 | 63050-09 |
| 4,50 | Foldbar | Twin 550/550 mm Stjerner | •/ ¹ * | 47 | 35 | 2,75 | 1.726 | 63050-10 |
| 4,50 | Foldbar | 485-530 mm Crossskill | ¹ * | 34 | 35 | 2,70 | 1.675 | 63050-53 |
| 4,50 | Foldbar | 550-600 mm Crossskill | ¹ * | 34 | 35 | 2,75 | 1.717 | 63050-63 |
| 4,50 | Foldbar | 600 mm V-profilring | ¹ * | 32 | 35 | 2,70 | 1.599 | 63050-60 |
| 4,50 | Foldbar | 700 mm V-profilring | ¹ * | 26 | 35 | 2,75 | 1.690 | 63050-70 |

¹Kræver 1 stk. dobbeltvirkende olieudtag.

• Stålstøbt ring, 8 års brudgaranti

MASKINER (FORTSAT)

| Arbejds- bredde, m | Type | Ringtype | | Antal ringe | Kraftbehov, hk | Transport- bredde, m | Vægt, kg | Varenummer |
|--|---------|------------------------------|-------------------|-------------|----------------|-------------------------|----------|------------|
| 3-LEDS-MODELLER MED HYDRAULISK SAMMENKLAP | | | | | | | | |
| 5,00 | Foldbar | 510 mm/21" Cambridge | ¹ * | 95 | 40 | 2,90 | 1.960 | 63048-51 |
| 5,00 | Foldbar | 560 mm/22,5" Cambridge | ¹ * | 95 | 40 | 2,95 | 2.440 | 63048-54 |
| 5,00 | Foldbar | 450/500 mm Stjernerling | •/ ¹ * | 90 | 40 | 2,92 | 2.060 | 63048-56 |
| 5,00 | Foldbar | 550/600 mm Stjernerling | •/ ¹ * | 90 | 40 | 3,00 | 2.570 | 63048-57 |
| 5,00 | Foldbar | Twin 450/450 mm Stjernerling | •/ ¹ * | 59 | 40 | 2,92 | 1.780 | 63048-09 |
| 5,00 | Foldbar | Twin 550/550 mm Stjernerling | •/ ¹ * | 59 | 40 | 3,00 | 1.780 | 63048-10 |
| 5,00 | Foldbar | 485-530 mm Crosskill | ¹ * | 47 | 40 | 2,95 | 1.590 | 63048-53 |
| 5,00 | Foldbar | 550-600 mm Crosskill | ¹ * | 47 | 40 | 3,00 | 2.180 | 63048-63 |
| 5,00 | Foldbar | 600 mm V-profilring | ¹ * | 38 | 40 | 2,95 | 1.810 | 63048-60 |
| 5,00 | Foldbar | 700 mm V-profilring | ¹ * | 30 | 40 | 2,85 | 1.820 | 63048-70 |
| 6,00 | Foldbar | 510 mm/21" Cambridge | ¹ * | 115 | 50 | 2,90 | 2.350 | 63047-51 |
| 6,00 | Foldbar | 560 mm/22,5" Cambridge | ¹ * | 115 | 50 | 2,95 | 2.940 | 63047-54 |
| 6,00 | Foldbar | 450/500 mm Stjernerling | •/ ¹ * | 110 | 50 | 2,92 | 2.410 | 63047-56 |
| 6,00 | Foldbar | 550/600 mm Stjernerling | •/ ¹ * | 110 | 50 | 3,00 | 3.030 | 63047-57 |
| 6,00 | Foldbar | Twin 450/450 mm Stjernerling | •/ ¹ * | 71 | 50 | 2,92 | 2.140 | 63047-09 |
| 6,00 | Foldbar | Twin 550/550 mm Stjernerling | •/ ¹ * | 71 | 50 | 3,00 | 2.500 | 63047-10 |
| 6,00 | Foldbar | 485-530 mm Crosskill | ¹ * | 57 | 50 | 2,95 | 1.910 | 63047-53 |
| 6,00 | Foldbar | 550-600 mm Crosskill | ¹ * | 57 | 50 | 3,00 | 2.630 | 63047-63 |
| 6,00 | Foldbar | 600 mm V-profilring | ¹ * | 46 | 50 | 2,95 | 2.170 | 63047-60 |
| 6,00 | Foldbar | 700 mm V-profilring | ¹ * | 36 | 50 | 2,85 | 2.180 | 63047-70 |

¹Kræver 1 stk. dobbeltvirkende olieudtag.

• Stålstøbt ring, 8 års brudgaranti

FRONT-ROLLER COMPACT



Selvstyrende fronttromle med fri bevægelighed



Selvstyrende fronttromle med fri bevægelighed



Front-Roller med fastmonteret trepunktsophæng - Ikke selvstyrende

- Fås som både selvstyrende fronttromle, med fri bevægelighed og en ikke-selvstyrende fronttromle med fast stel.
- Trepunktsophæng med kat. 2 nagler og kat. 2 afstand.

MASKINER

| Arbejdsbredde, m | Type | Ringtype | Antal ringe | Kraftbehov, hk | Transportbredde, m | Front-Roller Compact Selvstyrende | | Front-Roller Compact Ikke selvstyrende | |
|------------------|------|------------------------------|-------------|----------------|--------------------|-----------------------------------|------------|--|------------|
| | | | | | | Vægt, kg | Varenummer | Vægt, kg | Varenummer |
| 1,50 | Fast | 510 mm/21" Cambridge | 29 | 15 | 2,00 | - | 64101-46 | - | 64105-46 |
| 1,50 | Fast | 560 mm/22,5" Cambridge | 29 | 15 | 2,00 | - | 64101-54 | - | 64105-54 |
| 1,50 | Fast | 620 mm/24" Cambridge | 29 | 15 | 2,00 | - | 64101-62 | - | 64105-62 |
| 1,50 | Fast | 450/500 mm Stjernerling | • 28 | 15 | 2,00 | - | 64101-56 | - | 64105-56 |
| 1,50 | Fast | 550/600 mm Stjernerling | • 28 | 15 | 2,00 | - | 64101-57 | - | 64105-57 |
| 1,50 | Fast | Twin 450/450 mm Stjernerling | • 17 | 15 | 2,00 | - | 64101-09 | - | 64105-09 |
| 1,50 | Fast | Twin 550/550 mm Stjernerling | • 17 | 15 | 2,00 | - | 64101-10 | - | 64105-10 |
| 1,50 | Fast | 485-530 mm Crosskill | 15 | 15 | 2,00 | - | 64101-53 | - | 64105-53 |
| 1,50 | Fast | 550-600 mm Crosskill | 15 | 15 | 2,00 | - | 64101-63 | - | 64105-63 |
| 1,50 | Fast | 600 mm V-profilring | 12 | 15 | 2,00 | - | 64101-60 | - | 64105-60 |
| 2,60 | Fast | 510 mm/21" Cambridge | 45 | 20 | 2,60 | - | 64102-46 | - | 64106-46 |
| 2,60 | Fast | 560 mm/22,5" Cambridge | 45 | 20 | 2,60 | - | 64102-54 | - | 64106-54 |
| 2,60 | Fast | 620 mm/24" Cambridge | 45 | 20 | 2,60 | - | 64102-62 | - | 64106-62 |
| 2,60 | Fast | 450/500 mm Stjernerling | • 42 | 20 | 2,60 | - | 64102-56 | - | 64106-56 |
| 2,60 | Fast | 550/600 mm Stjernerling | • 42 | 20 | 2,60 | - | 64102-57 | - | 64106-57 |
| 2,60 | Fast | Twin 450/450 mm Stjernerling | • 31 | 20 | 2,60 | - | 64102-09 | - | 64106-09 |
| 2,60 | Fast | Twin 550/550 mm Stjernerling | • 31 | 20 | 2,60 | - | 64102-10 | - | 64106-10 |
| 2,60 | Fast | 485-530 mm Crosskill | 23 | 20 | 2,60 | - | 64102-53 | - | 64106-53 |
| 2,60 | Fast | 550-600 mm Crosskill | 23 | 20 | 2,60 | - | 64102-63 | - | 64106-63 |
| 2,60 | Fast | 600 mm V-profilring | 19 | 20 | 2,60 | - | 64102-60 | - | 64106-60 |
| 3,00 | Fast | 510 mm/21" Cambridge | 53 | 25 | 3,00 | 1.105 | 64103-46 | - | 64107-46 |
| 3,00 | Fast | 560 mm/22,5" Cambridge | 53 | 25 | 3,00 | - | 64103-54 | - | 64107-54 |
| 3,00 | Fast | 620 mm/24" Cambridge | 53 | 25 | 3,00 | - | 64103-62 | - | 64107-62 |
| 3,00 | Fast | 450/500 mm Stjernerling | • 50 | 25 | 3,00 | - | 64103-56 | - | 64107-56 |
| 3,00 | Fast | 550/600 mm Stjernerling | • 50 | 25 | 3,00 | - | 64103-57 | - | 64107-57 |
| 3,00 | Fast | Twin 450/450 mm Stjernerling | • 35 | 25 | 3,00 | - | 64103-09 | - | 64107-09 |
| 3,00 | Fast | Twin 550/550 mm Stjernerling | • 35 | 25 | 3,00 | - | 64103-10 | - | 64107-10 |
| 3,00 | Fast | 485-530 mm Crosskill | 27 | 25 | 3,00 | - | 64103-53 | - | 64107-53 |
| 3,00 | Fast | 550-600 mm Crosskill | 27 | 25 | 3,00 | 1.300 | 64103-63 | - | 64107-63 |
| 3,00 | Fast | 600 mm V-profilring | 23 | 25 | 3,00 | - | 64103-60 | - | 64107-60 |
| 3,00 | Fast | 595 mm Cutter-Roller | - | - | 3,00 | - | - | - | 64107-64 |
| 3,50 | Fast | 510 mm/21" Cambridge | 61 | 30 | 3,50 | 1.275 | 64104-46 | - | 64108-46 |
| 3,50 | Fast | 560 mm/22,5" Cambridge | 61 | 30 | 3,50 | - | 64104-54 | - | 64108-54 |
| 3,50 | Fast | 620 mm/24" Cambridge | 61 | 30 | 3,50 | - | 64104-62 | - | 64108-62 |
| 3,50 | Fast | 450/500 mm Stjernerling | • 60 | 30 | 3,50 | - | 64104-56 | - | 64108-56 |
| 3,50 | Fast | 550/600 mm Stjernerling | • 60 | 30 | 3,50 | - | 64104-57 | - | 64108-57 |
| 3,50 | Fast | Twin 450/450 mm Stjernerling | • 41 | 30 | 3,50 | - | 64104-09 | - | 64108-09 |
| 3,50 | Fast | Twin 550/550 mm Stjernerling | • 41 | 30 | 3,50 | - | 64104-10 | - | 64108-10 |
| 3,50 | Fast | 485-530 mm Crosskill | 31 | 30 | 3,50 | - | 64104-53 | - | 64108-53 |
| 3,50 | Fast | 550-600 mm Crosskill | 31 | 30 | 3,50 | 1.500 | 64104-63 | - | 64108-63 |
| 3,50 | Fast | 600 mm V-profilring | 27 | 30 | 3,50 | - | 64104-60 | - | 64108-60 |
| 3,50 | Fast | 595 mm Cutter-Roller | - | - | 3,50 | - | - | - | 64108-64 |

• Stålstøbt ring, 8 års brudgaranti

For mere info om ringtyper, valser

EKSTRAUDSTYR

- Forharve er med spindeljustering af arbejdsdybden og med 12x45 mm tænder.
- Spring-Board er med mekanisk justering af højden på tandbullen og hydraulisk justering af bearbejdningsgraden/arbejdsdybden.
- Spring-Board er en meget kraftig konstruktion med 10x80 mm tænder.
- Tværlåsesystem med mulighed for individuel af- og påmontering, meget let uden brug af værktøj.
- 2,60 m, 3,00 m og 3,50 m forharve og Spring-Board kan også monteres på 1,50 m Front-Roller.
- Stabiliseringsanordning for hydr. foldbare modeller: anbefales ved modeller med Spring-Board i kombination med store arbejdsbredder og høj hastighed.



Kantudstyrssæt til forharve

| Beskrivelse | Vægt, kg | Varenummer |
|--|--------------------|------------|
| LED markeringslygter med klart og rødt glas - til faste modeller | 4 | 63040-01 |
| LED markeringslygter på monteringsbom med klart og rødt glas - til 4,00 m hydrauliske modeller | 14 | 67033-02 |
| LED markeringslygter på monteringsbom med klart og rødt glas - til 4,50-6,00 m hydrauliske modeller | 17 | 67033-03 |
| LED markeringslygter på monteringsbom med klart og rødt glas - til 3,00 m 2-leds-modeller | 8 | 63041-01 |
| Et sæt reflekterende advarselstavler (2 stk.) | 6 | 690160075 |
| Dobbelt trepunktsophæng for alle modeller: via ophænget kan Front-Roller både front- og bagmonteres på traktoren | - | 63040-02 |
| Vægtkonsolsæt - for påboltning af ekstra vægt, 2 stk. | 32 | 67055-00 |
| Stabiliseringsanordning f/ faste modeller (ikke m/700 mm V-profil.) | 16 | 67086-08 |
| Stabiliseringsanordning f/ hydr. foldb. mod. og fast m/700mm V-profil. | 16 | 67086-10 |
| Stabiliseringsanordning for hydr. foldbare modeller – 2-leds | 15 | 67086-09 |
| Mekanisk dobbelt omskifterventil, omskifter mellem Spring-Board og hydraulisk opklap. | 5 | 67086-15 |
| Stenkassesæt (2 stk.) | 32 | 630555005 |
| Stenkassesæt (2 stk.) for hydr. foldbare modeller | 32 | 630555009 |
| Dobbeltramme – 1,50m / 2,60 m / 3,00 m fast / 3,50 m | 1 ^{1/2} * | 42 |
| Dobbeltramme – 4,00m fast - ikke mulig med hydr. opklap | 1 ^{1/2} * | 78 |

| Arbejdsbredde, m | Type | Beskrivelse | Vægt, kg | Varenummer |
|---|---------|--|----------|------------|
| 2-BULLETT FORHARVE – 12 X 45 MM TÆNDER | | | | |
| 2,60 | Fast | Forharve m. 15 tænder, 2-bullet, spindeljustering af arbejdsdybde | 158 | 63130-50 |
| 3,00 | Fast | Forharve m. 17 tænder, 2-bullet, spindeljustering af arbejdsdybde | 177 | 63131-50 |
| 3,00 | Foldbar | Forharve m. 17 tænder, 2 bullet, spindeljustering af arbejdsdybde (2-Leds) | 185 | 63141-00 |
| 3,50 | Fast | Forharve m. 20 tænder, 2-bullet, spindeljustering af arbejdsdybde | 215 | 63137-50 |
| 4,00 | Fast | Forharve m. 23 tænder, 2-bullet, spindeljustering af arbejdsdybde | 254 | 63132-50 |
| 4,00 | Foldbar | Forharve m. 23 tænder, 2-bullet, spindeljustering af arbejdsdybde | 275 | 63134-50 |
| 4,50 | Foldbar | Forharve m. 25 tænder, 2-bullet, spindeljustering af arbejdsdybde | 436 | 63139-50 |
| 5,00 | Foldbar | Forharve m. 29 tænder, 2-bullet, spindeljustering af arbejdsdybde | 330 | 63135-50 |
| 6,00 | Foldbar | Forharve m. 35 tænder, 2-bullet, spindeljustering af arbejdsdybde | 397 | 63133-50 |
| - | - | Forlængeradapter til forharve, montering på Front-Roller Twin | 4 | 63138-00 |
| - | - | Kantudstyrssæt for 2-bullet forharve | 18 | 67058-00 |
| 3-BULLETT FORHARVE – 12 X 65 MM TÆNDER | | | | |
| 2,60 | Fast | Forharve m. 15 tænder, 3-bullet, spindeljustering af arbejdsdybde | 183 | 63130-51 |
| 3,00 | Fast | Forharve m. 17 tænder, 3-bullet, spindeljustering af arbejdsdybde | 205 | 63131-51 |
| 3,00 | Foldbar | Forharve m. 17 tænder, 3 bullet, spindeljustering af arbejdsdybde (2-Leds) | 213 | 63141-51 |
| 3,50 | Fast | Forharve m. 20 tænder, 3-bullet, spindeljustering af arbejdsdybde | 234 | 63137-51 |
| 4,00 | Fast | Forharve m. 23 tænder, 3-bullet, spindeljustering af arbejdsdybde | 292 | 63132-51 |
| 4,00 | Foldbar | Forharve m. 23 tænder, 3-bullet, spindeljustering af arbejdsdybde | 314 | 63134-51 |
| 4,50 | Foldbar | Forharve m. 25 tænder, 3-bullet, spindeljustering af arbejdsdybde | 617 | 63139-51 |
| 5,00 | Foldbar | Forharve m. 29 tænder, 3-bullet, spindeljustering af arbejdsdybde | 378 | 63135-51 |
| 6,00 | Foldbar | Forharve m. 35 tænder, 3-bullet, spindeljustering af arbejdsdybde | 455 | 63133-51 |
| - | - | Gåsefod 180x6mm, kun til 12 x 65 mm tænder. (Merpris pr. m) | 4 | 3401016 |
| - | - | Forlængeradapter til forharve, montering på Front-Roller Twin | 4 | 63138-00 |
| - | - | Kantudstyrssæt for 3-bullet forharve | 32 | 67058-10 |

¹Ønskes både Forharve og Spring-Board monteret, skal der vælges dobbeltramme.

²Kan ikke monteres på Front-Roller Twin samt hydr. foldbare modeller.

EKSTRAUDSTYR (FORTSAT)



| Arbejdsbredde, m | Type | Beskrivelse | Vægt, kg | Varenummer |
|---|---------|--|----------------------|------------|
| SPRING-BOARD | | | | |
| - | - | Forlængeradapter t/Spring-Board, montering på Front-Roller Twin | 5 | 63138-10 |
| 2,60 | Fast | Spring-Board med hydraulisk dybderegulering, 10 tænder | ^{1*} 185 | 63323-00 |
| 3,00 | - | Spring-Board m/hydraulisk dybderegulering, f/1,50 m Front-Roller | ^{1*/2*} 220 | 63325-00 |
| 3,00 | Fast | Spring-Board med hydraulisk dybderegulering, 12 tænder | ^{1*} 205 | 63324-00 |
| 3,00 | Foldbar | Spring-Board med hydraulisk dybderegulering, 12 tænder (2-leds) | ^{1*} 245 | 63321-00 |
| 3,50 | - | Spring-Board m/hydraulisk dybderegulering, f/1,50 m Front-Roller | ^{1*/2*} 255 | 63322-50 |
| 3,50 | Fast | Spring-Board med hydraulisk dybderegulering, 14 tænder | ^{1*} 235 | 63322-00 |
| 4,00 | - | Spring-Board m/hydraulisk dybderegulering, f/1,50 m Front-Roller | ^{1*/2*} 260 | 63326-50 |
| 4,00 | Fast | Spring-Board med hydraulisk dybderegulering, 16 tænder | ^{1*} 260 | 63326-00 |
| 4,00 | Foldbar | Spring-Board med hydraulisk dybderegulering, 16 tænder | ^{1*} 460 | 63328-00 |
| 4,50 | Foldbar | Spring-Board med hydraulisk dybderegulering, 18 tænder | ^{1*} 402 | 63320-00 |
| 5,00 | Foldbar | Spring-Board med hydraulisk dybderegulering, 20 tænder | ^{1*} 515 | 63329-00 |
| 6,00 | Foldbar | Spring-Board med hydraulisk dybderegulering, 24 tænder | ^{1*} 570 | 63327-00 |
| - | - | Kantudstyrssæt for Spring-Board tænder | 11 | 63301-00 |
| SPRING-BOARD MED SKORPEBRYDER | | | | |
| - | - | Forlængeradapter t/Spring-Board, montering på Front-Roller Twin | 5 | 63138-10 |
| 2,60 | Fast | Spring-Board med hydraulisk dybderegulering, 10 tænder | ^{1*} 185 | 63423-00 |
| 3,00 | Fast | Spring-Board med hydraulisk dybderegulering, 12 tænder | ^{1*} 205 | 63424-00 |
| 3,00 | Foldbar | Spring-Board med hydraulisk dybderegulering, 12 tænder (2-Leds) | ^{1*} 245 | 63441-00 |
| 3,50 | Fast | Spring-Board med hydraulisk dybderegulering, 14 tænder | ^{1*} 255 | 63422-00 |
| 4,00 | Fast | Spring-Board med hydraulisk dybderegulering, 16 tænder | ^{1*} 260 | 63426-00 |
| 4,00 | Foldbar | Spring-Board med hydraulisk dybderegulering, 16 tænder | ^{1*} 460 | 63428-00 |
| 4,50 | Foldbar | Spring-Board med hydraulisk dybderegulering, 18 tænder | ^{1*} 405 | 63420-00 |
| 5,00 | Foldbar | Spring-Board med hydraulisk dybderegulering, 20 tænder | ^{1*} 515 | 63429-00 |
| 6,00 | Foldbar | Spring-Board med hydraulisk dybderegulering, 24 tænder | ^{1*} 570 | 63427-00 |
| TVÆRLÅSESYSTEM - SAMMENLÅSER DE ENKELTE TÆNDER | | | | |
| 2,60 | Fast | Komplet sæt til Spring-Board | 30 | 63333-00 |
| 3,00 | Fast | Komplet sæt til Spring-Board | 35 | 63334-00 |
| 3,00 | Foldbar | Komplet sæt til Spring-Board (2-Leds) | 39 | 63342-00 |
| 3,50 | Fast | Komplet sæt til Spring-Board | 41 | 63332-00 |
| 4,00 | - | Komplet sæt til Spring-Board | 47 | 63336-00 |
| 4,00 | Foldbar | Komplet sæt til Spring-Board | 51 | 63338-00 |
| 4,50 | Foldbar | Komplet sæt til Spring-Board | - | 63335-00 |
| 5,00 | Foldbar | Komplet sæt til Spring-Board | 55 | 63339-00 |
| 6,00 | Foldbar | Komplet sæt til Spring-Board | 71 | 63337-00 |

^{1*}Kræver yderligere 1 stk. dobbeltvirkende olieudtag.

^{2*}Kan manuelt omstilles til transportbredde 1,85 m, 2,35 eller 2,85 m.

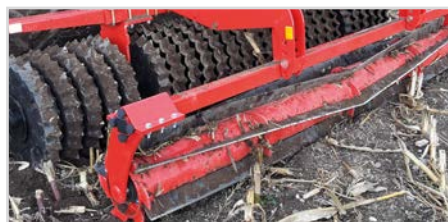


EASY CHANGE HURTIGSKIFT-SYSTEM AF SLIDSPIDSER INKL. ET SÆT FLADE SLIDSPIDSER OG ET SÆT SKORPEBRYDERSPIDSER MED 3 TÆNDER.

| Beskrivelse | Varenummer |
|--|------------|
| Merpris pr. tand i forhold til Spring-Board. | 63302-00 |
| Pris pr. tand til eftermontering. | 63302-01 |



Top-Cutter



Top-Cutter på Front-Roller

| TOP-CUTTER | | | | |
|-------------------|---------|--|----------|------------|
| Arbejdsbredde, m | Type | Beskrivelse | Vægt, kg | Varenummer |
| 2,60 | Fast | Top-Cutter | 350 | 67410-03 |
| 3,00 | Fast | Top-Cutter | 370 | 67410-05 |
| 3,00 | Foldbar | Top-Cutter (2-Leds) | 395 | 67410-11 |
| 3,50 | Fast | Top-Cutter | 400 | 67410-07 |
| 4,00 | Fast | Top-Cutter | 460 | 67410-09 |
| 4,00 | Foldbar | Top-Cutter | 635 | 67410-13 |
| 4,50 | Foldbar | Top-Cutter | 690 | 67410-01 |
| 5,00 | Foldbar | Top-Cutter | 730 | 67410-15 |
| 6,00 | Foldbar | Top-Cutter | 785 | 67410-17 |
| 2,60 | Fast | Spring-Board t/montering på Top-Cutter beslag | 160 | 67410-04 |
| 3,00 | Fast | Spring-Board t/montering på Top-Cutter beslag | 185 | 67410-06 |
| 3,00 | Foldbar | Spring-Board t/mont. på Top-Cutter beslag (2-Leds) | 205 | 67410-12 |
| 3,50 | Fast | Spring-Board t/montering på Top-Cutter beslag | 215 | 67410-08 |
| 4,00 | Fast | Spring-Board t/montering på Top-Cutter beslag | 245 | 67410-10 |
| 4,00 | Foldbar | Spring-Board t/montering på Top-Cutter beslag | 420 | 67410-14 |
| 4,50 | Foldbar | Spring-Board t/montering på Top-Cutter beslag | 475 | 67410-02 |
| 5,00 | Foldbar | Spring-Board t/montering på Top-Cutter beslag | 525 | 67410-16 |
| 6,00 | Foldbar | Spring-Board t/montering på Top-Cutter beslag | 560 | 67410-18 |