

FRONT-ROLLER



3,00 m Front-Roller Twin (jumelé)
avec anneaux Etoile Ø 550/550 mm et Spring-Board

- Rouleau frontal auto-directionnel
- Recentrage automatique en bout de champs.
- Attelage 3-points avec axes cat. 2 et distance cat. 2.

MACHINES

Larg. de travail, m	Type	Type d'anneau	Nbre d'anneaux	Puiss. requise, CV	Larg. de transp., m	Poids, kg	Réf.
MODÈLE 1-SECTION SANS REPLIAGE							
1,50	Rigide	510 mm/21" Cambridge	29	15	2,00	620	63040-51
1,50	Rigide	560 mm/22,5" Cambridge	29	15	2,00	750	63040-54
1,50	Rigide	620 mm/24" Cambridge	29	15	2,00	820	63040-62
1,50	Rigide	450/500 mm Etoile	• 30	15	2,00	640	63040-56
1,50	Rigide	550/600 mm Etoile	• 30	15	2,00	790	63040-57
1,50	Rigide	450/450 mm Etoile Twin (jumelé)	• 17	15	2,00	560	63040-09
1,50	Rigide	550/550 mm Etoile Twin (jumelé)	• 17	15	2,00	650	63040-10
1,50	Rigide	485-530 mm Crosskill	15	15	2,00	550	63040-53
1,50	Rigide	550-600 mm Crosskill	15	15	2,00	740	63040-63
1,50	Rigide	600 mm V-profil	12	15	2,00	570	63040-60
1,50	Rigide	700 mm V-profil	10	15	2,00	550	63040-70
2,60	Rigide	510 mm/21" Cambridge	45	20	2,60	930	63043-51
2,60	Rigide	560 mm/22,5" Cambridge	45	20	2,60	1.160	63043-54
2,60	Rigide	620 mm/24" Cambridge	45	20	2,60	1.260	63043-62
2,60	Rigide	450/500 mm Etoile	• 42	20	2,60	980	63043-56
2,60	Rigide	550/600 mm Etoile	• 42	20	2,60	1.240	63043-57
2,60	Rigide	450/450 mm Etoile Twin (jumelé)	• 31	20	2,60	830	63043-09
2,60	Rigide	550/550 mm Etoile Twin (jumelé)	• 31	20	2,60	980	63043-10
2,60	Rigide	485-530 mm Crosskill	25	20	2,60	730	63043-53
2,60	Rigide	550-600 mm Crosskill	25	20	2,60	1.050	63043-63
2,60	Rigide	600 mm V-profil	19	20	2,60	850	63043-60
2,60	Rigide	700 mm V-profil	17	20	2,60	850	63043-70
3,00	Rigide	510 mm/21" Cambridge	53	25	3,00	1.100	63044-51
3,00	Rigide	560 mm/22,5" Cambridge	53	25	3,00	1.330	63044-54
3,00	Rigide	620 mm/24" Cambridge	53	25	3,00	1.450	63044-62
3,00	Rigide	450/500 mm Etoile	• 50	25	3,00	1.110	63044-56
3,00	Rigide	550/600 mm Etoile	• 50	25	3,00	1.410	63044-57
3,00	Rigide	450/450 mm Etoile Twin (jumelé)	• 35	25	3,00	820	63044-09
3,00	Rigide	550/550 mm Etoile Twin (jumelé)	• 35	25	3,00	1.000	63044-10
3,00	Rigide	485-530 mm Crosskill	27	25	3,00	830	63044-53
3,00	Rigide	550-600 mm Crosskill	27	25	3,00	1.170	63044-63
3,00	Rigide	600 mm V-profil	23	25	3,00	1.020	63044-60
3,00	Rigide	700 mm V-profil	18	25	3,00	920	63044-70
3,50	Rigide	510 mm/21" Cambridge	61	30	3,50	1.190	63052-51
3,50	Rigide	560 mm/22,5" Cambridge	61	30	3,50	1.500	63052-54
3,50	Rigide	620 mm/24" Cambridge	61	30	3,50	1.640	63052-62
3,50	Rigide	450/500 mm Etoile	• 60	30	3,50	1.240	63052-56
3,50	Rigide	550/600 mm Etoile	• 60	30	3,50	1.590	63052-57
3,50	Rigide	450/450 mm Etoile Twin (jumelé)	• 41	30	3,50	940	63052-09
3,50	Rigide	550/550 mm Etoile Twin (jumelé)	• 41	30	3,50	1.290	63052-10
3,50	Rigide	485-530 mm Crosskill	31	30	3,50	950	63052-53
3,50	Rigide	550-600 mm Crosskill	31	30	3,50	1.340	63052-63
3,50	Rigide	600 mm V-profil	27	30	3,50	1.150	63052-60
3,50	Rigide	700 mm V-profil	22	30	3,50	1.050	63052-70

• Fonte Ductile: 8 ans de garantie contre le bris.

MACHINES (PAGE DE SUITE)



4,0 m Front-Roller avec Cross-kill
Repliage hydr. et Spring-Board



Front-Roller 3,00 m 2-sections avec V-profil,
repliage hydr. et Spring-Board

Larg. de travail, m	Type	Type d'anneau		Nbre d'anneaux	Puiss. requise, CV	Larg. de transp., m	Poids, kg	Réf.
MODÈLE 1-SECTION SANS REPLIAGE								
4,00	Rigide	510 mm/21" Cambridge		69	35	4,00	1.510	63046-51
4,00	Rigide	560 mm/22,5" Cambridge		69	35	4,00	1.880	63046-54
4,00	Rigide	620 mm/24" Cambridge		69	35	4,00	2.040	63046-62
4,00	Rigide	450/500 mm Etoile	•	68	35	4,00	1.560	63046-56
4,00	Rigide	550/600 mm Etoile	•	68	35	4,00	1.970	63046-57
4,00	Rigide	450/450 mm Etoile Twin (jumelé)	•	47	35	4,00	1.210	63046-09
4,00	Rigide	550/550 mm Etoile Twin (jumelé)	•	47	35	4,00	1.450	63046-10
4,00	Rigide	485-530 mm Crosskill		37	35	4,00	1.210	63046-53
4,00	Rigide	550-600 mm Crosskill		37	35	4,00	1.680	63046-63
4,00	Rigide	600 mm V-profil		30	35	4,00	1.390	63046-60
4,00	Rigide	700 mm V-profil		24	35	4,00	1.320	63046-70
MODÈLE 2-SECTIONS AVEC REPLIAGE HYDR.								
3,00	Repliable	510 mm/21" Cambridge	¹ *	50	25	2,13	1.240	63041-51
3,00	Repliable	560 mm/22,5" Cambridge	¹ *	50	25	2,13	1.410	63041-54
3,00	Repliable	620 mm/24" Cambridge	¹ *	50	25	2,13	1.630	63041-62
3,00	Repliable	450/500 mm Etoile	•/ ¹ *	24	25	2,13	1.290	63041-56
3,00	Repliable	550/600 mm Etoile	•/ ¹ *	24	25	2,13	1.590	63041-57
3,00	Repliable	450/450 mm Etoile Twin (jumelé)	•/ ¹ *	48	25	2,13	1.120	63041-09
3,00	Repliable	550/550 mm Etoile Twin (jumelé)	•/ ¹ *	48	25	2,13	1.300	63041-10
3,00	Repliable	485-530 mm Crosskill	¹ *	24	25	2,13	1.010	63041-53
3,00	Repliable	550-600 mm Crosskill	¹ *	24	25	2,13	1.350	63041-63
3,00	Repliable	600 mm V-profil	¹ *	20	25	2,13	1.200	63041-60
3,00	Repliable	700 mm V-profil	¹ *	18	25	2,13	1.150	63041-70
MODÈLE 3-SECTIONS AVEC REPLIAGE HYDR.								
4,00	Repliable	510 mm/21" Cambridge	¹ *	67	35	2,60	1.660	63045-51
4,00	Repliable	560 mm/22,5" Cambridge	¹ *	67	35	2,65	2.020	63045-54
4,00	Repliable	620 mm/24" Cambridge	¹ *	67	35	2,70	2.180	63045-62
4,00	Repliable	450/500 mm Etoile	•/ ¹ *	70	35	2,67	1.710	63045-56
4,00	Repliable	550/600 mm Etoile	•/ ¹ *	70	35	2,75	2.120	63045-57
4,00	Repliable	450/450 mm Etoile Twin (jumelé)	•/ ¹ *	43	35	2,67	1.520	63045-09
4,00	Repliable	550/550 mm Etoile Twin (jumelé)	•/ ¹ *	43	35	2,75	1.760	63045-10
4,00	Repliable	485-530 mm Crosskill	¹ *	37	35	2,70	1.360	63045-53
4,00	Repliable	550-600 mm Crosskill	¹ *	37	35	2,75	1.830	63045-63
4,00	Repliable	600 mm V-profil	¹ *	28	35	2,70	1.540	63045-60
4,00	Repliable	700 mm V-profil	¹ *	24	35	2,60	1.470	63045-70
4,50	Repliable	510 mm/21" Cambridge	¹ *	75	35	2,60	1.886	63050-51
4,50	Repliable	560 mm/22,5" Cambridge	¹ *	75	35	2,65	2.131	63050-54
4,50	Repliable	620 mm/24" Cambridge	¹ *	75	35	2,70	2.281	63050-62
4,50	Repliable	450/500 mm Etoile	•/ ¹ *	70	35	2,67	1.724	63050-56
4,50	Repliable	550/600 mm Etoile	•/ ¹ *	70	35	2,75	2.098	63050-57
4,50	Repliable	450/450 mm Etoile Twin (jumelé)	•/ ¹ *	47	35	2,67	1.477	63050-09
4,50	Repliable	550/550 mm Etoile Twin (jumelé)	•/ ¹ *	47	35	2,75	1.726	63050-10
4,50	Repliable	485-530 mm Crosskill	¹ *	34	35	2,70	1.675	63050-53
4,50	Repliable	550-600 mm Crosskill	¹ *	34	35	2,75	1.717	63050-63
4,50	Repliable	600 mm V-profil	¹ *	32	35	2,70	1.599	63050-60
4,50	Repliable	700 mm V-profil	¹ *	26	35	2,75	1.690	63050-70

¹Requiert une prise d'huile double effet.

• Fonte Ductile: 8 ans de garantie contre le bris.

MACHINES (PAGE DE SUITE)

Larg. de travail, m	Type	Type d'anneau		Nbre d'anneaux	Puiss. requise, CV	Larg. de transp., m	Poids, kg	Réf.
MODÈLE 3-SECTIONS AVEC REPLIAGE HYDR.								
5,00	Repliable	510 mm/21" Cambridge	1*	95	40	2,90	1.960	63048-51
5,00	Repliable	560 mm/22,5" Cambridge	1*	95	40	2,95	2.440	63048-54
5,00	Repliable	450/500 mm Etoile	•/1*	90	40	2,92	2.060	63048-56
5,00	Repliable	550/600 mm Etoile	•/1*	90	40	3,00	2.570	63048-57
5,00	Repliable	450/450 mm Etoile Twin (jumelé)	•/1*	59	40	2,92	1.780	63048-09
5,00	Repliable	550/550 mm Etoile Twin (jumelé)	•/1*	59	40	3,00	1.780	63048-10
5,00	Repliable	485-530 mm Crosskill	1*	47	40	2,95	1.590	63048-53
5,00	Repliable	550-600 mm Crosskill	1*	47	40	3,00	2.180	63048-63
5,00	Repliable	600 mm V-profil	1*	38	40	2,95	1.810	63048-60
5,00	Repliable	700 mm V-profil	1*	30	40	2,85	1.820	63048-70
6,00	Repliable	510 mm/21" Cambridge	1*	115	50	2,90	2.350	63047-51
6,00	Repliable	560 mm/22,5" Cambridge	1*	115	50	2,95	2.940	63047-54
6,00	Repliable	450/500 mm Etoile	•/1*	110	50	2,92	2.410	63047-56
6,00	Repliable	550/600 mm Etoile	•/1*	110	50	3,00	3.030	63047-57
6,00	Repliable	450/450 mm Etoile Twin (jumelé)	•/1*	71	50	2,92	2.140	63047-09
6,00	Repliable	550/550 mm Etoile Twin (jumelé)	•/1*	71	50	3,00	2.500	63047-10
6,00	Repliable	485-530 mm Crosskill	1*	57	50	2,95	1.910	63047-53
6,00	Repliable	550-600 mm Crosskill	1*	57	50	3,00	2.630	63047-63
6,00	Repliable	600 mm V-profil	1*	46	50	2,95	2.170	63047-60
6,00	Repliable	700 mm V-profil	1*	36	50	2,85	2.180	63047-70

¹Requiert une prise d'huile double effet.

• Fonte Ductile: 8 ans de garantie contre le bris.

FRONT-ROLLER COMPACT



Rouleau frontal auto-directionnel avec articulation libre



Rouleau frontal auto-directionnel avec articulation libre



Front-Roller avec attelage fixe 3-points
- non auto-directionnel

- Disponible à la fois en version rouleau frontal autoguidé avec articulation libre et en version non auto-directionnel avec bâti rigide
- Attelage trois points avec broches cat. 2 et entraxe cat. 2.

MACHINES

Larg. de travail, m	Type	Type d'anneau	Nbre d'anneaux	Puiss. requise, CV	Larg. de transp., m	Front-Roller Compact Auto-directionnel		Front-Roller Compact Non auto-directionnel	
						Poids, kg	Réf.	Poids, kg	Réf.
1,50	Rigide	510 mm/21" Cambridge	29	15	2,00	-	64101-46	-	64105-46
1,50	Rigide	560 mm/22,5" Cambridge	29	15	2,00	-	64101-54	-	64105-54
1,50	Rigide	620 mm/24" Cambridge	29	15	2,00	-	64101-62	-	64105-62
1,50	Rigide	450/500 mm Etoile	• 28	15	2,00	-	64101-56	-	64105-56
1,50	Rigide	550/600 mm Etoile	• 28	15	2,00	-	64101-57	-	64105-57
1,50	Rigide	450/450 mm Etoile Twin (jumelé)	• 17	15	2,00	-	64101-09	-	64105-09
1,50	Rigide	550/550 mm Etoile Twin (jumelé)	• 17	15	2,00	-	64101-10	-	64105-10
1,50	Rigide	485-530 mm Crosskill	15	15	2,00	-	64101-53	-	64105-53
1,50	Rigide	550-600 mm Crosskill	15	15	2,00	-	64101-63	-	64105-63
1,50	Rigide	600 mm V-profil	12	15	2,00	-	64101-60	-	64105-60
2,60	Rigide	510 mm/21" Cambridge	45	20	2,60	-	64102-46	-	64106-46
2,60	Rigide	560 mm/22,5" Cambridge	45	20	2,60	-	64102-54	-	64106-54
2,60	Rigide	620 mm/24" Cambridge	45	20	2,60	-	64102-62	-	64106-62
2,60	Rigide	450/500 mm Etoile	• 42	20	2,60	-	64102-56	-	64106-56
2,60	Rigide	550/600 mm Etoile	• 42	20	2,60	-	64102-57	-	64106-57
2,60	Rigide	450/450 mm Etoile Twin (jumelé)	• 31	20	2,60	-	64102-09	-	64106-09
2,60	Rigide	550/550 mm Etoile Twin (jumelé)	• 31	20	2,60	-	64102-10	-	64106-10
2,60	Rigide	485-530 mm Crosskill	23	20	2,60	-	64102-53	-	64106-53
2,60	Rigide	550-600 mm Crosskill	23	20	2,60	-	64102-63	-	64106-63
2,60	Rigide	600 mm V-profil	19	20	2,60	-	64102-60	-	64106-60
3,00	Rigide	510 mm/21" Cambridge	53	25	3,00	1.105	64103-46	-	64107-46
3,00	Rigide	560 mm/22,5" Cambridge	53	25	3,00	-	64103-54	-	64107-54
3,00	Rigide	620 mm/24" Cambridge	53	25	3,00	-	64103-62	-	64107-62
3,00	Rigide	450/500 mm Etoile	• 50	25	3,00	-	64103-56	-	64107-56
3,00	Rigide	550/600 mm Etoile	• 50	25	3,00	-	64103-57	-	64107-57
3,00	Rigide	450/450 mm Etoile Twin (jumelé)	• 35	25	3,00	-	64103-09	-	64107-09
3,00	Rigide	550/550 mm Etoile Twin (jumelé)	• 35	25	3,00	-	64103-10	-	64107-10
3,00	Rigide	485-530 mm Crosskill	27	25	3,00	-	64103-53	-	64107-53
3,00	Rigide	550-600 mm Crosskill	27	25	3,00	1.300	64103-63	-	64107-63
3,00	Rigide	600 mm V-profil	23	25	3,00	-	64103-60	-	64107-60
3,00	Rigide	595 mm Cutter-Roller	-	-	3,00	-	-	-	64107-64
3,50	Rigide	510 mm/21" Cambridge	61	30	3,50	1.275	64104-46	-	64108-46
3,50	Rigide	560 mm/22,5" Cambridge	61	30	3,50	-	64104-54	-	64108-54
3,50	Rigide	620 mm/24" Cambridge	61	30	3,50	-	64104-62	-	64108-62
3,50	Rigide	450/500 mm Etoile	• 60	30	3,50	-	64104-56	-	64108-56
3,50	Rigide	550/600 mm Etoile	• 60	30	3,50	-	64104-57	-	64108-57
3,50	Rigide	450/450 mm Etoile Twin (jumelé)	• 41	30	3,50	-	64104-09	-	64108-09
3,50	Rigide	550/550 mm Etoile Twin (jumelé)	• 41	30	3,50	-	64104-10	-	64108-10
3,50	Rigide	485-530 mm Crosskill	31	30	3,50	-	64104-53	-	64108-53
3,50	Rigide	550-600 mm Crosskill	31	30	3,50	1.500	64104-63	-	64108-63
3,50	Rigide	600 mm V-profil	27	30	3,50	-	64104-60	-	64108-60
3,50	Rigide	595 mm Cutter-Roller	-	-	3,50	-	-	-	64108-64

• Fonte Ductile: 8 ans de garantie contre le bris.

EQUIPEMENT EN OPTION

- Vibro frontal avec réglage de la hauteur de travail par manivelles et avec dents 12x45mm.
- Spring-Board avec réglage hydr. de l'inclinaison et mécanique de la profondeur.
- Lames niveleuses Spring-Board avec dents de 10x80 mm.
- Barres de rigidification des lames de ressort adaptables sans l'aide d'outil.
- Les vibros frontaux et les Spring-Board 2,6, 3,0 et 3,5 m sont adaptables sur le Front-Roller de 1,50 m.
- Jeu stabilisateur pour modèles à repliage hydr. : préconisé sur modèles avec lames niveleuses en combinaison avec modèles larges et vitesses rapides.



Jeu de déflecteurs de bordure p/vibroculteur frontal

Désignation	Poids, kg	Réf.
LED feux de gabarit av/catadioptrés, modèles rigides	4	63040-01
Barre de feux de gabarit LED pour modèles repliables 4,00 m	14	67033-02
Barre de feux de gabarit LED pour modèles repliables 4,50 – 6,00 m	17	67033-03
Barre de feux de gabarit LED pour modèles 3,00 m en 2-sections	8	63041-01
Jeu de panneaux avertisseurs (2 pcs.)	6	690160075
Double attelage 3-points: permet l'adaptation frontale et arrière du Front-Roller (av/tracteur).	-	63040-02
Console porte masse à boulonner (2 pcs.)	32	67055-00
Jeu stabilisateur p/mod. rigides (excl. V-profil 700 mm)	16	67086-08
Jeu stabilisateur p/mod. repliables et mod. rigides V-profil 700 mm.	16	67086-10
Jeu stabilisateur p/modèles à repliage hydr, 2-sections	15	67086-09
Inverseur hydr. man., inversion entre Spring-Board et repliage hydr.	5	67086-15
Bacs à pierres, 2 pièces	32	630555005
Bacs à pierres, 2 pièces pour modèles à repliage hydr.	32	630555009
Bâti double – 1,50 m / 2,60 m / 3,00 m rigide / 3,50 m	^{1/2} *	42
Bâti double – 4,00 m rigide, modèles rigides uniquement	^{1/2} *	78

Larg. de travail, m	Type	Désignation	Poids, kg	Réf.
2-RANGÉES VIBROCULTEUR FRONTAL - DENTS 12 X 45 MM				
2,60	Rigide	Vibroculteur frontal, 15 dents, 2-rangées, contrôle de profondeur par manivelles	158	63130-50
3,00	Rigide	Vibroculteur frontal, 17 dents, 2-rangées, contrôle de profondeur par manivelles	177	63131-50
3,00	Repliable	Vibroculteur frontal, 17 dents, 2-rangées, contrôle de profondeur par manivelles (2-sections)	185	63141-00
3,50	Rigide	Vibroculteur frontal, 20 dents, 2-rangées, contrôle de profondeur par manivelles	215	63137-50
4,00	Rigide	Vibroculteur frontal, 23 dents, 2-rangées, contrôle de profondeur par manivelles	254	63132-50
4,00	Repliable	Vibroculteur frontal, 23 dents, 2-rangées, contrôle de profondeur par manivelles	275	63134-50
4,50	Repliable	Vibroculteur frontal, 25 dents, 2-rangées, contrôle de profondeur par manivelles	436	63139-50
5,00	Repliable	Vibroculteur frontal, 29 dents, 2-rangées, contrôle de profondeur par manivelles	330	63135-50
6,00	Repliable	Vibroculteur frontal, 35 dents, 2-rangées, contrôle de profondeur par manivelles	397	63133-50
-	-	Rallonge p/vibroculteur frontal, monté sur modèles Twin (jumelé)	4	63138-00
-	-	Jeu de déflecteurs de bordure pour vibroculteur frontal 2-rangées	18	67058-00
3-RANGÉES VIBROCULTEUR FRONTAL - DENTS 12 X 65 MM				
2,60	Rigide	Vibroculteur frontal, 15 dents, 3-rangées, contrôle de profondeur par manivelles	183	63130-51
3,00	Rigide	Vibroculteur frontal, 17 dents, 3-rangées, contrôle de profondeur par manivelles	205	63131-51
3,00	Repliable	Vibroculteur frontal, 17 dents, 3-rangées, contrôle de profondeur par manivelles (2-sections)	213	63141-51
3,50	Rigide	Vibroculteur frontal, 20 dents, 3-rangées, contrôle de profondeur par manivelles	234	63137-51
4,00	Rigide	Vibroculteur frontal, 23 dents, 3-rangées, contrôle de profondeur par manivelles	292	63132-51
4,00	Repliable	Vibroculteur frontal, 23 dents, 3-rangées, contrôle de profondeur par manivelles	314	63134-51
4,50	Repliable	Vibroculteur frontal, 25 dents, 3-rangées, contrôle de profondeur par manivelles	617	63139-51
5,00	Repliable	Vibroculteur frontal, 29 dents, 3-rangées, contrôle de profondeur par manivelles	378	63135-51
6,00	Repliable	Vibroculteur frontal, 35 dents, 3-rangées, contrôle de profondeur par manivelles	455	63133-51
-	-	Socs pattes d'oie 180x6mm, adaptables uniquement sur dents 12 x 65 mm. (Suppl. par m)	4	3401016
-	-	Rallonge p/vibroculteur frontal, monté sur modèles Twin (jumelé)	4	63138-00
-	-	Jeu de déflecteurs de bordure pour vibroculteur frontal 3-rangées	32	67058-10

¹Prévoir le supplément d'un double bâti pour la combinaison Spring-Board + vibro frontal.

²Pas possible sur modèle Twin (jumelé) ni sur modèles repliables.

EQUIPEMENT EN OPTION (PAGE DE SUITE)

Larg. de travail, m	Type	Désignation	Poids, kg	Réf.
SPRING-BOARD				
-	-	Rallonge p/Spring-Board, monté sur modèles Twin (jumelé)	5	63138-10
2,60	Rig.	Spring-Board avec contrôle de profondeur hydr., 10 lames	1* 185	63323-00
3,00	-	Spring-Board av/contrôle de profondeur hydr. p/1,50 m Front-Roller	1*/2* 220	63325-00
3,00	Rig.	Spring-Board avec contrôle de profondeur hydr., 12 lames	1* 205	63324-00
3,00	Repl.	Spring-Board avec contrôle de profondeur hydr., 12 lames (2-sections)	1* 245	63321-00
3,50	-	Spring-Board av/contrôle de profondeur hydr. p/ 1,50 m Front-Roller	1*/2* 255	63322-50
3,50	Rig.	Spring-Board avec contrôle de profondeur hydr., 14 lames	1* 235	63322-00
4,00	-	Spring-Board av/contrôle de profondeur hydr. p/ 1,50 m Front-Roller	1*/2* 260	63326-50
4,00	Rig.	Spring-Board avec contrôle de profondeur hydr., 16 lames	1* 260	63326-00
4,00	Repl.	Spring-Board avec contrôle de profondeur hydr., 16 lames	1* 460	63328-00
4,50	Repl.	Spring-Board avec contrôle de profondeur hydr., 18 lames	1* 402	63320-00
5,00	Repl.	Spring-Board avec contrôle de profondeur hydr., 20 lames	1* 515	63329-00
6,00	Repl.	Spring-Board avec contrôle de profondeur hydr., 24 lames	1* 570	63327-00
-	-	Jeu de déflecteurs de bordure pour soc Spring-Board à palettes	11	63301-00
SPRING-BOARD – 10 X 80 MM DENTS AVEC SOCS FOURCHES				
-	-	Rallonge p/Spring-Board, monté sur modèles Twin (jumelé)	5	63138-10
2,60	Rig.	Spring-Board avec contrôle de profondeur hydr., 10 lames	1* 185	63423-00
3,00	Rig.	Spring-Board avec contrôle de profondeur hydr., 12 lames	1* 205	63424-00
3,00	Repl.	Spring-Board avec contrôle de profondeur hydr., 12 lames (2-sections)	1* 245	63441-00
3,50	Rig.	Spring-Board avec contrôle de profondeur hydr., 14 lames	1* 255	63422-00
4,00	Rig.	Spring-Board avec contrôle de profondeur hydr., 16 lames	1* 260	63426-00
4,00	Repl.	Spring-Board avec contrôle de profondeur hydr., 16 lames	1* 460	63428-00
4,50	Repl.	Spring-Board avec contrôle de profondeur hydr., 18 lames	1* 405	63420-00
5,00	Repl.	Spring-Board avec contrôle de profondeur hydr., 20 lames	1* 515	63429-00
6,00	Repl.	Spring-Board avec contrôle de profondeur hydr., 24 lames	1* 570	63427-00
SYSTEME DE LIAISON - POUR SOLIDARISER L'ENSEMBLE DES LAMES SPRING-BOARD				
2,60	Rig.	Pour montage sur Spring-Board	30	63333-00
3,00	Rig.	Pour montage sur Spring-Board	35	63334-00
3,00	Repl.	Pour montage sur Spring-Board (2-sections)	39	63342-00
3,50	Rig.	Pour montage sur Spring-Board	41	63332-00
4,00	-	Pour montage sur Spring-Board	47	63336-00
4,00	Repl.	Pour montage sur Spring-Board	51	63338-00
4,50	Repl.	Pour montage sur Spring-Board	-	63335-00
5,00	Repl.	Pour montage sur Spring-Board	55	63339-00
6,00	Repl.	Pour montage sur Spring-Board	71	63337-00



¹Requiert une prise double effet supplémentaire.

²Sont repliables manuellement à 1,85, 2,35 ou 2,85 m pour le transport.

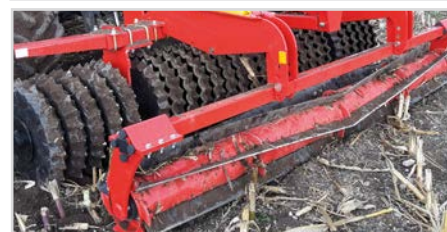


EASY CHANGE SYSTÈME D'ÉCHANGE RAPIDE DES SOCS, INCLUANT 1 JEU DE SOCS PALETTES + 1 JEU DE SOCS FOURCHES À 3 GRIFFES.

Désignation	Réf.
Supplément par lame Spring-Board	63302-00
Supplément par lame, montage ultérieur.	63302-01



Top-Cutter (rouleau hacheur)



Top-Cutter monté sur Front-Roller

TOP-CUTTER (ROULEAU HACHEUR)				
Larg. de travail, m	Type	Désignation	Poids, kg	Réf.
2,60	Rig.	Top-Cutter (rouleau hacheur)	350	67410-03
3,00	Rig.	Top-Cutter (rouleau hacheur)	370	67410-05
3,00	Repl.	Top-Cutter (rouleau hacheur) (2-sections)	395	67410-11
3,50	Rig.	Top-Cutter (rouleau hacheur)	400	67410-07
4,00	Rig.	Top-Cutter (rouleau hacheur)	460	67410-09
4,00	Repl.	Top-Cutter (rouleau hacheur)	635	67410-13
4,50	Repl.	Top-Cutter (rouleau hacheur)	690	67410-01
5,00	Repl.	Top-Cutter (rouleau hacheur)	730	67410-15
6,00	Repl.	Top-Cutter (rouleau hacheur)	785	67410-17
2,60	Rig.	Spring-Board montée dans les supports Top-Cutter	160	67410-04
3,00	Rig.	Spring-Board montée dans les supports Top-Cutter	185	67410-06
3,00	Repl.	Spring-Board montée dans les supports Top-Cutter (2-sections)	205	67410-12
3,50	Rig.	Spring-Board montée dans les supports Top-Cutter	215	67410-08
4,00	Rig.	Spring-Board montée dans les supports Top-Cutter	245	67410-10
4,00	Repl.	Spring-Board montée dans les supports Top-Cutter	420	67410-14
4,50	Repl.	Spring-Board montée dans les supports Top-Cutter	475	67410-02
5,00	Repl.	Spring-Board montée dans les supports Top-Cutter	525	67410-16
6,00	Repl.	Spring-Board montée dans les supports Top-Cutter	560	67410-18