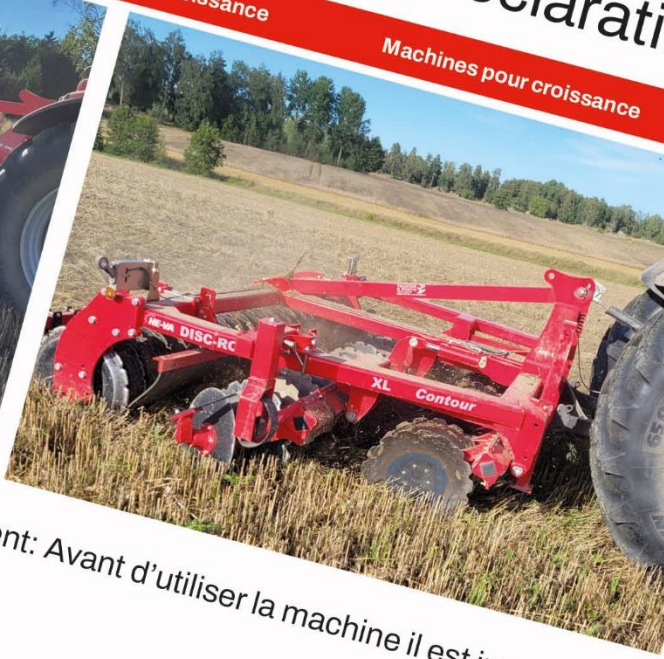


HE-VA

Machines pour croissance



Machines pour croissance



Machines pour croissance

Machines pour croissance



Machines pour

Avertissement: Avant d'utiliser la machine il est important de lire les consignes d'utilisation.

Disc-Roller XL Contour

Modèles portés: 2,50 - 3,00 - 3,50 - 4,00 m

Manual nr. 8000013-04

29-04-2026



N. A. Christensensvej 34
DK-7900 Nykøbing Mors
Tel: 97724288

www.he-va.com

Contenu

DÉCLARATION DE CONFORMITÉ DE LA C.E.	4
Description de la Machine	5
Contrôle à la réception	5
Préparation de la machine	5
Sécurité autour du Disc-Roller XL Contour	6
Sécurité et instructions concernant l'installation hydraulique	7
Réclamations / élimination	7
Étiquettes sur la machine	8
Sécurité – Étiquettes sur la machine.....	8
Techniques spécifiques / données	9
Disc-Roller XL Contour porté au relevage	9
Disc Roller XL Contour Remorqué	10
Démarrage de la machine	11
Raccordement, version au relevage	11
Raccordement, version Remorqué	12
Transport	12
Découplage, version porté au relevage	12
Découplage, remorqué.....	12
Réglage et ajustement	13
Mancheron.....	13
Équipement de bordure	14
Décrottoir	15
Écran amortisseur de matériau	15
Entretien	16
Graissage	16
Notes	17
Liste de pièces de rechange	18
Flèche (Remorqué modèle).....	18
Châssis de roues (Remorqué modèle)	20
Châssis 2,5 - 3,0 - 3,5 - 4,0m	22
Disque bullé.....	24
Disque	26
Déflecteur de bordure.....	27
Rouleau V-profilé simple – racleur – écran amortisseur de matériau – U-profilé	29
Rouleau profilé double U/V – écran amortisseur de matériau	30
Écran amortisseur de matériau pour montage de racleur.....	33
Éclairage – LED	34
Version remorqué.....	34
Liste de pièces de rechange – Équipement en option	36
Butée de profondeur électrique pour disque	36
Paliers avec amortissement en caoutchouc et carter de protection pour paliers standard	38
Spring-Board 2,5 m – 3,0 m – 3,5 m	39

Spring-Board 4,0 m	40
Herse peigne arrière 2,5m – 3,5m (modèles porté au relevage)	43
Herse peigne arrière 4,0m (modèles porté au relevage)	43
Herse peigne arrière 2,5 m (modèles remorqué)	45
Herse peigne arrière 3,0 – 3,5 – 4,0 m. (modèles remorqué)	46
Roue de support avec Spring-Board	49
Roue de support sans Spring-Board	51
Broche pour roue de support	53
Top-Cutter	54
Spring-Board sur support Top-Cutter	54
Diagrammer	57
Contrôle de terrage	57
Freins hydrauliques	58
Freins à air comprimé	59
Noter	63





DÉCLARATION DE CONFORMITÉ DE LA C.E.

suivant les prescriptions de la Directive 2006/42/CE
en vigueur à partir du 29 Décembre 2009:

HE-VA ApS
N. A. Christensensvej 34,
DK-7900 Nykøbing Mors

déclare sous sa responsabilité que le produit suivant est en conformité avec
la Directive 2006/42/CE.

La déclaration comprend le produit suivant:

Disc-Roller XL Contour
2,5 – 3,0 – 3,5 – 4,0 m. Portés et Semi-portés

Nykøbing la 29e Avril 2026



Villy Christiansen

Je soussigné est aussi responsable de la rédaction du dossier technique du produit susdit.



Description de la Machine

Disc-Roller XL Contour est un déchaumeur à disques polyvalent. Il peut être utilisé pour mélanger le chaume et les autres résidus de récolte avec une profondeur de travail allant jusqu'à 175 mm dans le cadre d'un travail du sol réduit. Il constitue également un outil exceptionnel pour l'affinage du sol labouré avant le semis. Avec un poids propre élevé et de grands disques, on obtient une découpe très efficace tout en assurant un bon rappui du sol travaillé. Malgré une excellente capacité de passage de la terre et des résidus végétaux, sa conception compacte la rend facile à manœuvrer aussi bien au champ que sur la route.

Les grands disques sont en outre disponibles en deux variantes : l'une avec un profil de coupe plus fin et l'autre avec un profil plus grossier. Leur point commun est qu'ils pénètrent plus profondément dans le sol, où ils incorporent efficacement les résidus végétaux et le chaume – même des quantités importantes de débris de culture, tels que des tiges de maïs ou des cultures intermédiaires, sont incorporées sans difficulté.

Les grands disques sont disposés de manière décalée, ce qui permet un mouvement et un mélange maximum du sol et des résidus de paille même lors d'un travail superficiel. Leur conception plus robuste, associée à de plus grandes dents, leur assure également une excellente prise dans le sol. Le risque de blocage de la rotation pendant le travail est ainsi minimisé.

Le Disc-Roller XL Contour est conçu avec une garde au sol plus élevée dans la structure du châssis que les déchaumeurs plus petits, afin de laisser l'espace nécessaire pour les grands disques et d'assurer un bon flux de terre. Grâce à un flux de terre optimal, les résidus végétaux sont plus facilement incorporés et des conditions de germination idéales sont créées.

Contrôle à la réception

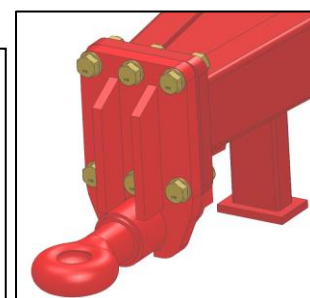
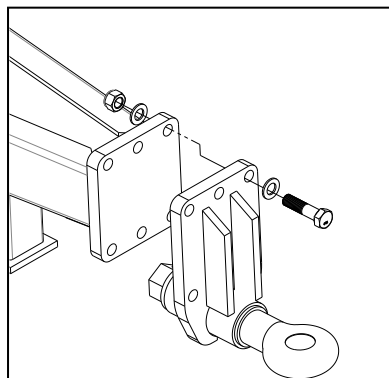
Préparation de la machine

Contrôlez :

- La machine pour d'éventuels dommages.
- Les dommages de transport sur la peinture – à réparer.
- Les flexibles hydrauliques pour des coupures ou des dommages par pincement. Vérifiez que les autres composants hydrauliques n'ont pas été endommagés pendant le transport.
- Que la structure du châssis n'ait pas subi de surcharge.
- Que les roues de transport soient bien serrées et en bon état.
- la pression des pneus conformément aux spécifications techniques.
- Que les cales d'espacement pour le réglage de la profondeur accompagnent la machine.
- l'installation de signalisation routière – à tester si elle est montée.

Contrôlez le serrage,
selon les spécifications des pages 9 à 10 :

- Des boulons de roue
- De la bride pour l'œil d'attelage / l'attelage à boule



Sécurité autour du Disc-Roller XL Contour

La machine ne doit pas être mise en marche s'il y a des personnes exposées* dans la zone dangereux**

Lorsque des personnes exposées se trouvent dans la zone dangereuse (par exemple lors du réglage, de la maintenance ou du raccordement/déraccordement), les points suivants doivent être respectés:

1. La machine doit être abaissée sur un sol stable.
2. Le circuit hydraulique doit être déchargé.
3. Le tracteur doit être arrêté et la clé retirée du contact.
4. Le conducteur doit s'assurer qu'aucune personne exposée ne se trouve dans la zone dangereuse pendant l'utilisation.

*** Personne exposée: Toute personne se trouvant totalement ou partiellement dans la zone dangereuse.**

**** Zone dangereuse: Zone située sur ou sous la machine et dans un périmètre de 4 m autour de la machine.**

La plupart des accidents survenant lors du travail, du transport ou de la maintenance de la machine sont dus au non-respect des règles de sécurité les plus élémentaires.

Il est donc d'une importance capitale que toute personne travaillant avec la machine respecte strictement les consignes de sécurité et les autres instructions applicables à celle-ci.

La machine ne doit être utilisée, entretenue ou réparée que par des personnes familiarisées avec ce travail et conscientes des dangers potentiels

ATTENTION!! Les pièces rotatives et les vêtements flottants constituent une combinaison dangereuse.

IMPORTANT !! En raison du risque de chute, il est mortellement dangereux pour toute personne de se tenir sur le châssis ou le cadre de la machine lorsque celle-ci est en fonctionnement et attelée à un tracteur.



Sécurité et instructions concernant l'installation hydraulique

1. La pression de travail maximale autorisée est de 225 bar.
2. Il est fortement conseillé de marquer les coupleurs hydrauliques entre le tracteur et l'outil pour exclure toute erreur d'utilisation.
3. Lors de la recherche de fuites, il est nécessaire d'utiliser des moyens adaptés en raison du danger. (Lunettes de protection, gants de travail, etc.)
L'huile hydraulique sous haute pression peut pénétrer la peau et provoquer de graves blessures.
En cas de blessure, consulter immédiatement un médecin. **RISQUE D'INFECTION!**
4. Avant d'intervenir sur le système hydraulique, abaissez la machine sur un sol stable.
La pression doit être relâchée du système, le moteur arrêté et la clé de contact retirée.
5. Les flexibles hydrauliques doivent être contrôlés régulièrement, au moins tous les 6 mois, pour détecter fissures, usure, etc. Les flexibles défectueux doivent être remplacés immédiatement.

La durée de vie des flexibles hydrauliques est de 5 ans maximum.

Les nouveaux flexibles hydrauliques doivent être conformes aux exigences du fabricant.

Réclamations / élimination

Garantie de 2 ans:

Une garantie de 2 ans est accordée contre les défauts de matériau et de fabrication, à condition que le manuel d'utilisation de HE-VA ait été respecté et que seules des pièces de rechange et d'usure d'origine HE-VA aient été utilisées. Tout travail de réclamation n'est effectué qu'après accord préalable avec HE-VA. Les réclamations sont traitées dans l'atelier du concessionnaire pendant les heures de travail normales. Les machines présentées pour des travaux de réclamation doivent être remises dans un état propre. La deuxième année de la période de garantie ne couvre que la fourniture des composants et non leur remplacement. Aucune indemnisation n'est accordée pour les pertes d'exploitation, de profit ou autres pertes indirectes. Pour les outils frontaux, HE-VA décline toute responsabilité pour tout dommage causé au tracteur, quelle qu'en soit la nature.

Élimination: Lorsque la machine, après de nombreuses années d'utilisation, est considérée comme en fin de vie, elle doit être remise à un collecteur de produits enregistré et agréé. Celui-ci effectuera la vidange obligatoire et l'élimination de l'huile hydraulique, ainsi que le tri des matériaux en vue de leur traitement ultérieur pour recyclage.

INSTRUCTION RELATIVE AU TRANSPORT SUR VOIES PUBLIQUES:

Avant tout transport sur voies publiques, vérifiez que le couplage de la machine avec le tracteur est conforme à la réglementation routière en vigueur (poids total autorisé, charge par essieu autorisée, largeur de transport, éclairage, panneaux d'avertissement).

CHARGE SUR L'ESSIEU AVANT:

Après le montage de la machine et sous charge maximale, les capacités de direction du tracteur doivent être garanties. Vérifiez que l'essieu avant est suffisamment chargé. La charge sur l'essieu avant doit représenter au minimum 20 % du poids du tracteur. La charge par essieu autorisée et le poids total autorisé du tracteur doivent toujours être respectés.

ATTENTION ! Les caractéristiques de conduite, de direction et de freinage sont influencées par la combinaison tracteur-machine attelée.



Etiquettes sur la machine

Plusieurs autocollants ont été apposés sur votre machine et contiennent des **consignes de sécurité** ainsi que des instructions pratiques pour une utilisation correcte.

Veuillez lire attentivement ces instructions et informer l'utilisateur de la machine de la présence de ces autocollants ainsi que des **consignes de sécurité** figurant dans ce manuel d'utilisation.

Maintenez les autocollants propres et lisibles, s'ils ne le sont plus, ils doivent être remplacés

Sécurité – Etiquettes sur la machine



Lire attentivement ces instructions et faire observer à l'usager de la machine les consignes de sécurité.

Numéro de réapprovisionnement: 1305028



Plaque d'immatriculation avec numéro série et année de production.



Resserrer tous boulons sous peu. Si ce conseil n'est pas observé, nos obligations de garantie sont supprimées.

Numéro de réapprovisionnement : 1305030

Effort de serrage maximum en Nm. av/filetage huilé			
Filetage métrique	Qualité 8.8	Qualité 10.9	Qualité 12.9
M10x1,5	47	65	79
M12x1,75	81	114	136
M14x2,0	128	181	217
M16x2,0	197	277	333
M18x2,5	275	386	463
M20x2,5	385	541	649
M22x2,5	518	728	874
M24x3,0	665	935	1120
Boulon de moyeu M18x1,5 filetage fin		385 Nm	
Boulon de moyeu M22x1,5 filetage fin		550 Nm	



Techniques spécifications / données

Disc-Roller XL Contour portés

Modèle, m	Type de rouleau	Nbre d'anneux	Larg. de travail	Poids, kg	Nbr. De disques	Puiss requise, CV
2,5 m	Rouleau tubes carrés / 550m	-	2,25 m	1330	18	80 +
	Rouleau à cornières 600 mm	16	2,25 m	1600	18	80 +
	U-Profil 600 mm	16	2,25 m	1680	18	90 +
	V-Profil 600 mm	16	2,25 m	1850	18	90 +
	V-Profil 700 mm	16	2,25 m	2010	18	90 +
	Twin U-Profil 600-600 mm	16	2,25 m	1820	18	90 +
	Twin V-Profil 600-600 mm	16	2,25 m	2110	18	90 +
	Twin V-Profil 700-700 mm	16	2,25 m	2220	18	90 +
3,0 m	Rouleau tubes carrés / 550m	-	2,75 m	1540	22	90 +
	Rouleau à cornières 600 mm	20	2,75 m	1890	22	90 +
	U-Profil 600 mm	20	2,75 m	1990	22	100 +
	V-Profil 600 mm	20	2,75 m	2160	22	100 +
	V-Profil 700 mm	20	2,75 m	2340	22	100 +
	Twin U-Profil 600-600 mm	20	2,75 m	2140	22	100 +
	Twin V-Profil 600-600 mm	20	2,75 m	2430	22	100 +
	Twin V-Profil 700-700 mm	20	2,75 m	2560	22	100 +
3,5 m	Rouleau tubes carrés / 550m	-	3,25 m	1670	26	100 +
	Rouleau à cornières 600 mm	23	3,25 m	2205	26	100 +
	U-Profil 600 mm	23	3,25 m	2310	26	110 +
	V-Profil 600 mm	23	3,25 m	2485	26	110 +
	V-Profil 700 mm	23	3,25 m	2695	26	110 +
	Twin U-Profil 600-600 mm	23	3,25 m	2465	26	110 +
	Twin V-Profil 600-600 mm	23	3,25 m	2775	26	110 +
	Twin V-Profil 700-700 mm	23	3,25 m	2925	26	110 +
4,0 m	Rouleau tubes carrés / 550m	-	3,75m	1980	30	110 +
	Rouleau à cornières 600 mm	26	3,75m	2520	30	110 +
	U-Profil 600 mm	26	3,75m	2630	30	120 +
	V-Profil 600 mm	26	3,75m	2810	30	120 +
	V-Profil 700 mm	26	3,75m	3050	30	120 +
	Twin U-Profil 600-600 mm	26	3,75m	2790	30	120 +
	Twin V-Profil 600-600 mm	26	3,75m	3120	30	120 +
	Twin V-Profil 700-700 mm	26	3,75m	3295	30	120 +
Nombre de prises hydrauliques			1 double effet			
Pression hydraulique minimale			190 Bar			
Profondeur de travail maximale			12 cm			
Vitesse de travail (recommandée)			10 – 16 km/t			



Disc Roller XL Contour semi-portés

Modèle, m	Type de rouleau	Nbre d'anneux	Larg. de travail	Poids, kg	Nbr. De disques	Puiss requise, CV
2,5 m	Rouleau à cornières 600 mm	16	2,25 m	2080	18	80 +
	U-Profil 600 mm	16	2,25 m	2310	18	90 +
	V-Profil 600 mm	16	2,25 m	2480	18	90 +
	V-Profil 700 mm	16	2,25 m	2660	18	90 +
	Twin U-Profil 600-600 mm	16	2,25 m	2470	18	90 +
	Twin V-Profil 600-600 mm	16	2,25 m	2760	18	90 +
	Twin V-Profil 700-700 mm	16	2,25 m	2865	18	90 +
3,0 m	Rouleau à cornières 600 mm	20	2,75 m	2190	22	90 +
	U-Profil 600 mm	20	2,75 m	2640	22	100 +
	V-Profil 600 mm	20	2,75 m	2810	22	100 +
	V-Profil 700 mm	20	2,75 m	2990	22	100 +
	Twin U-Profil 600-600 mm	20	2,75 m	2790	22	100 +
	Twin V-Profil 600-600 mm	20	2,75 m	3080	22	100 +
	Twin V-Profil 700-700 mm	20	2,75 m	3210	22	100 +
3,5 m	Rouleau à cornières 600 mm	23	3,25 m	2320	26	100 +
	U-Profil 600 mm	23	3,25 m	2960	26	110 +
	V-Profil 600 mm	23	3,25 m	3135	26	110 +
	V-Profil 700 mm	23	3,25 m	3345	26	110 +
	Twin U-Profil 600-600 mm	23	3,25 m	3115	26	110 +
	Twin V-Profil 600-600 mm	23	3,25 m	2425	26	110 +
	Twin V-Profil 700-700 mm	23	3,25 m	2575	26	110 +
4,0 m	Rouleau à cornières 600 mm	26	3,75m	2630	30	110 +
	U-Profil 600 mm	26	3,75m	3280	30	120 +
	V-Profil 600 mm	26	3,75m	3460	30	120 +
	V-Profil 700 mm	26	3,75m	3700	30	120 +
	Twin U-Profil 600-600 mm	26	3,75m	3440	30	120 +
	Twin V-Profil 600-600 mm	26	3,75m	3770	30	120 +
	Twin V-Profil 700-700 mm	26	3,75m	3945	30	120 +
Nombre de prises hydrauliques			2 double effet			
Pression hydraulique minimale			190 Bar			
Profondeur de travail maximale			12 cm			
Vitesse de travail (recommandée)			10 – 16 km/t			
Montage sur roues			400/60x15.5 16 PLY			
Pression des pneus à 15 km/h			2,0 bar / 29 p.s.i			
Pression des pneus à 40 km/h			3,4 bar / 49 p.s.i			
Le système hydraulique est rempli d'huile hydraulique Hydro Texaco HD32, conformément aux normes DIN 51524-3 / ISO 11158 L-HV.						

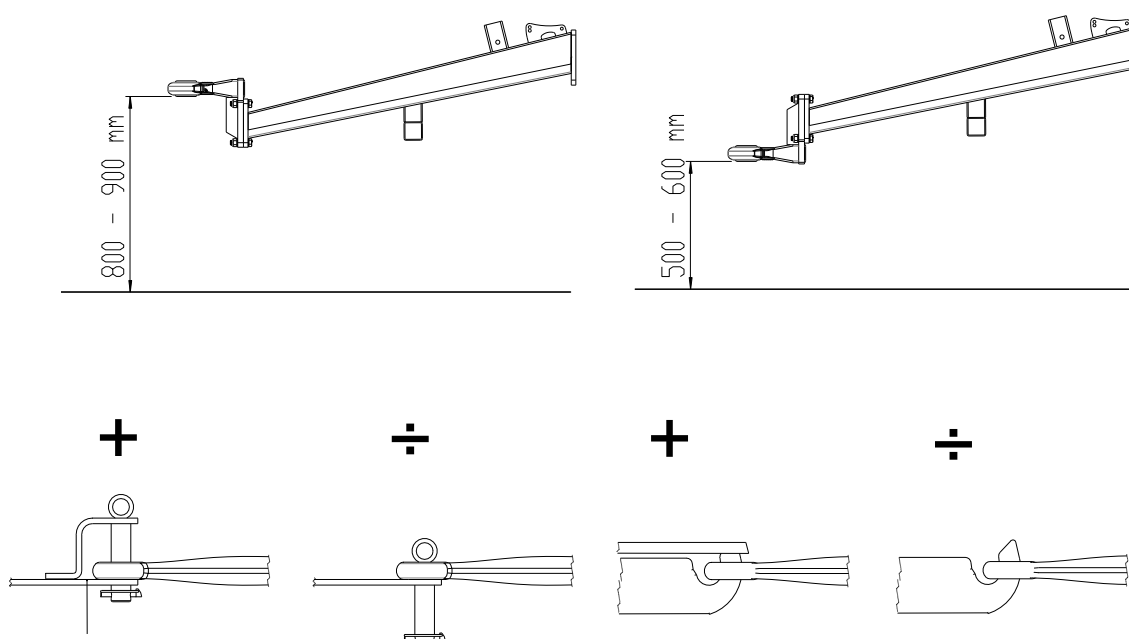


Démarrage de la machine

Général

La machine est livrée d'usine en position de transport. Lors de la mise en route, le tracteur est attelé à la machine.

Important : Vérifiez que la hauteur d'attelage de l'anneau de traction correspond à la hauteur d'attelage du tracteur.



La machine nécessite 1 distributeur double effet (version porté au relevage) ou 2 distributeurs double effet (version Remorqué).

Les flexibles du vérin de flèche/roue sont repérés par des colliers **rouges**.

Les flexibles du vérin de disque sont repérés par des colliers **verts**

Raccordement, version au relevage

1. Le tracteur est reculé jusqu'à la machine et attelé.
2. Tous les flexibles hydrauliques sont raccordés aux prises du tracteur.
3. La machine est levée à la hauteur de transport maximale.
4. Les équipements latéraux sont dépliés en position de travail.
5. Les disques peuvent maintenant être réglés vers le haut et vers le bas jusqu'à la profondeur de travail souhaitée.



Raccordement, version Remorqué

1. Reculer le tracteur jusqu'à la machine.
2. Raccorder tous les flexibles hydrauliques aux prises du tracteur.
3. Mettre sous pression le vérin de flèche et le vérin de roue (**repérés en rouge**) afin de lever la flèche à une hauteur appropriée.
4. Reculer ensuite le tracteur et procéder à l'attelage de la machine.
5. Lever maintenant la machine à la hauteur maximale, puis basculer la butée de profondeur vers l'arrière, en direction du vérin de flèche.
6. Déplier les équipements latéraux en position de travail.
7. Les disques peuvent maintenant être réglés vers le haut et vers le bas jusqu'à la profondeur de travail souhaitée.

Transport

1. Replier les équipements latéraux au-dessus de la machine.
2. Lever complètement les disques
3. Lever ensuite la machine à la hauteur maximale de transport
4. La machine est maintenant prête pour le transport

Découplage, version porté au relevage

1. Poser la machine sur un sol stable et libérer la pression de tous les flexibles hydrauliques.
2. La machine peut maintenant être découplée.

Découplage, remorqué

1. Lever complètement la machine et basculer la butée de profondeur de la flèche vers l'avant.
2. Abaisser ensuite la machine sur un sol stable.
3. Régler le vérin de flèche et le vérin de roue (**repérés en rouge**) de manière à libérer l'axe d'attelage.
4. La machine peut maintenant être découplée
5. Avancer légèrement le tracteur, puis libérer la pression de tous les flexibles hydrauliques.

Important :

Placer la machine sur un sol stable et dépressuriser le système hydraulique avant de quitter la machine.



Réglage et ajustement

Lors de la mise en service du Disc-Roller XL Contour au champ, il est important que la machine soit horizontale par rapport au sens d'avancement.

Le rouleau profilé à l'arrière ainsi que le tracteur supportent la machine, ce qui est déterminant pour assurer un travail en profondeur uniforme.

Mancheron

La position horizontale est réglée par :

Machines montées sur le relevage:

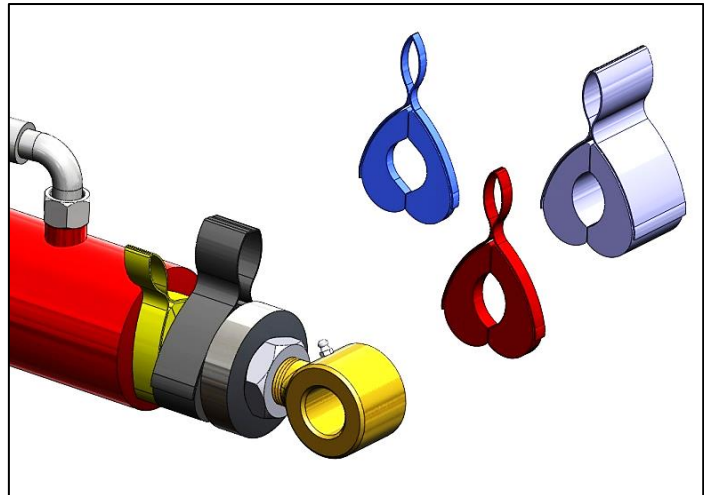
À l'aide du bras supérieur

Machines semi-portés:

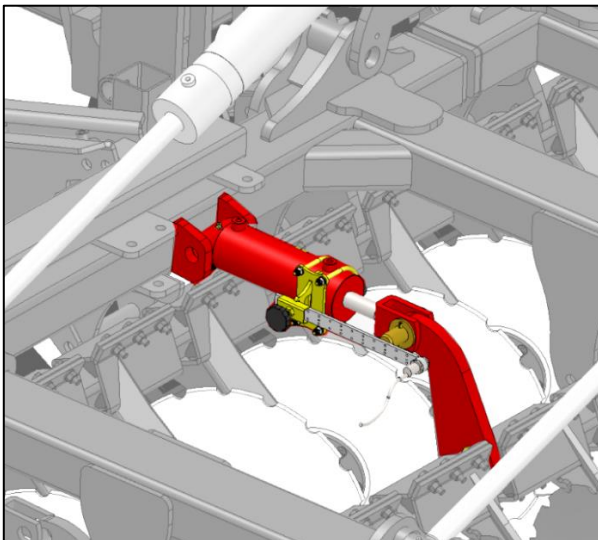
À l'aide des clips d'écartement sur le vérin de flèche

Hauteur de l'anneau d'attelage: ca. 500 - 550 mm

Pour hauteur d'attelage allemande: ca. 800 – 850 mm



Disque



Les disques sont réglés en montée et en descente au moyen d'un système hydraulique master-slave.

Il est important que les disques soient régulièrement levés complètement en position haute,

Cela permet de réinitialiser le système hydraulique master slave. La position de profondeur peut être lue sur l'échelle (standard)

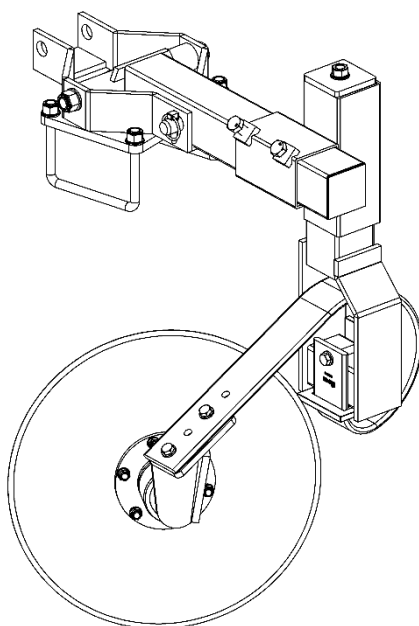
Si une butée de profondeur électrique (équipement en option) est montée, le capteur est réglé à la profondeur souhaitée

Le système électrique peut être neutralisé en coupant l'interrupteur dans la cabine ; il est alors possible de dépasser le capteur avec les

disques, ce qui permet d'obtenir un travail plus profond, par exemple en bout de champ et dans les voies de passage.

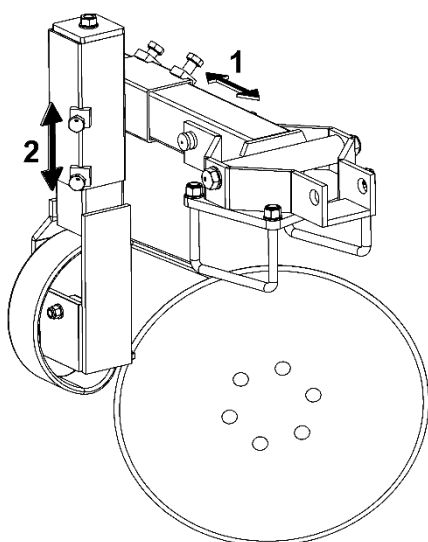


Équipement de bordure



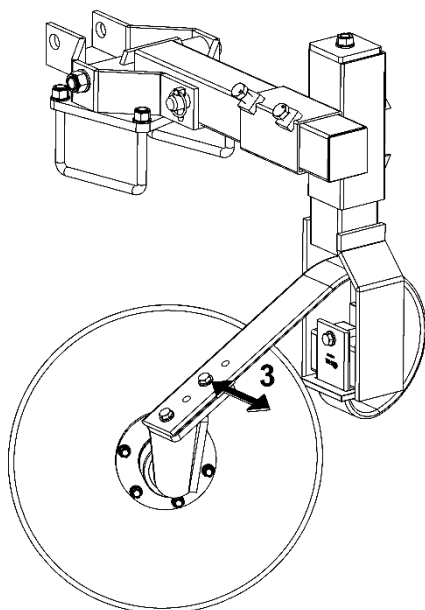
Équipement de bordure pour Disc-Roller XL Contour disque de bordure réglable pour une transition régulière entre chaque passage.

Le disque doit flotter légèrement au-dessus du sol afin d'éviter tout problème lors des manœuvres de.



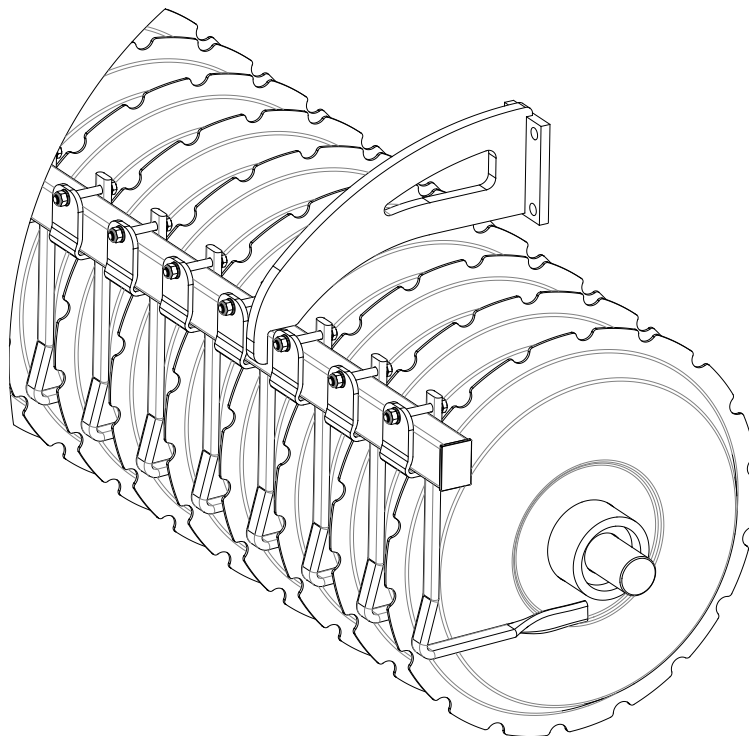
L'équipement de bordure peut être réglé en trois points:

1. Desserrer deux boulons – déplacer le bras vers l'extérieur / l'intérieur.
2. Utiliser la vis de réglage - lève et abaisse le disque
3. Desserrer un boulon : inclinaison du disque réglable.



Décrottoir

Le Disc-Roller XL Contour est muni des décrottoirs d'acier spécial entre les anneaux packer. Afin d'éviter l'usure superflue et de maintenir le meilleur effet du décrottoir, il est important de surveiller journallement le centrage des décrottoirs.

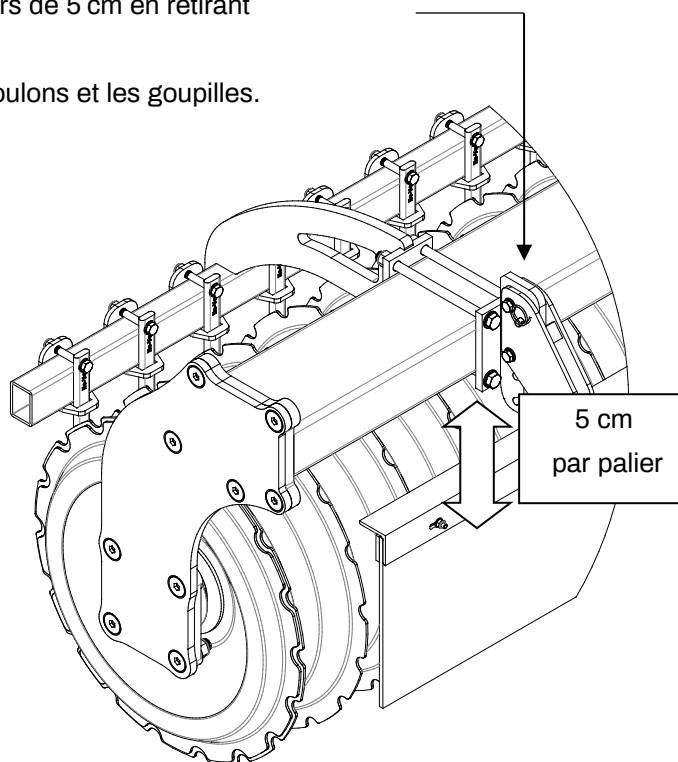


Écran amortisseur de matériau

Le Disc-Roller XL Contour peut être équipé d'un écran amortisseur de matériau, qui retient la terre projetée par les disques avant le compactage.

L'équipement peut être réglé en hauteur par paliers de 5 cm en retirant une goupille sur chaque support.

L'équipement peut être démonté en retirant les boulons et les goupilles.



Entretien

Graissage

Tous les boulons doivent être resserrés après environ 10 heures d'utilisation. À défaut, toute garantie sera annulée.

- Graissage des roulements des rouleaux : 2 fois par an ou après lavage.
- Graissage des cylindres et des bagues des bras : toutes les 25 heures.
- Après la saison : graisser et nettoyer la machine ; enduire les tiges de vérin de graisse.

Important :

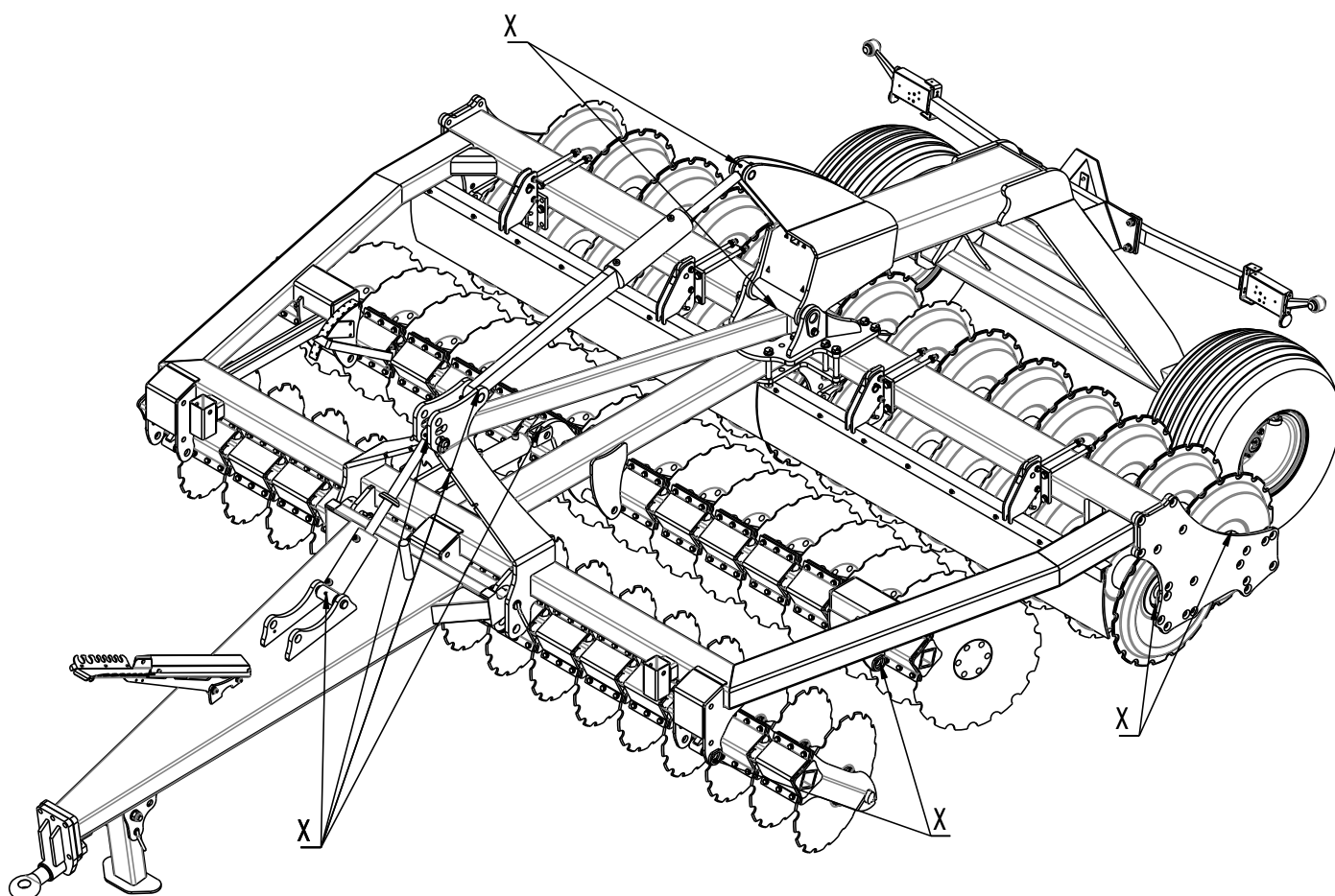
Le système hydraulique est rempli d'huile hydraulique Hydro Texaco HD32.

Après les 10 premières heures d'utilisation, effectuer un resserrage de la machine. Contrôler les flexibles, raccords et vérins pour d'éventuelles fuites et procéder au resserrage.

Contrôler régulièrement le serrage de tous les boulons.

Avant l'hivernage, la machine doit être lavée et graissée. Après le lavage, la machine peut éventuellement être pulvérisée d'huile.

X = Points de graissage



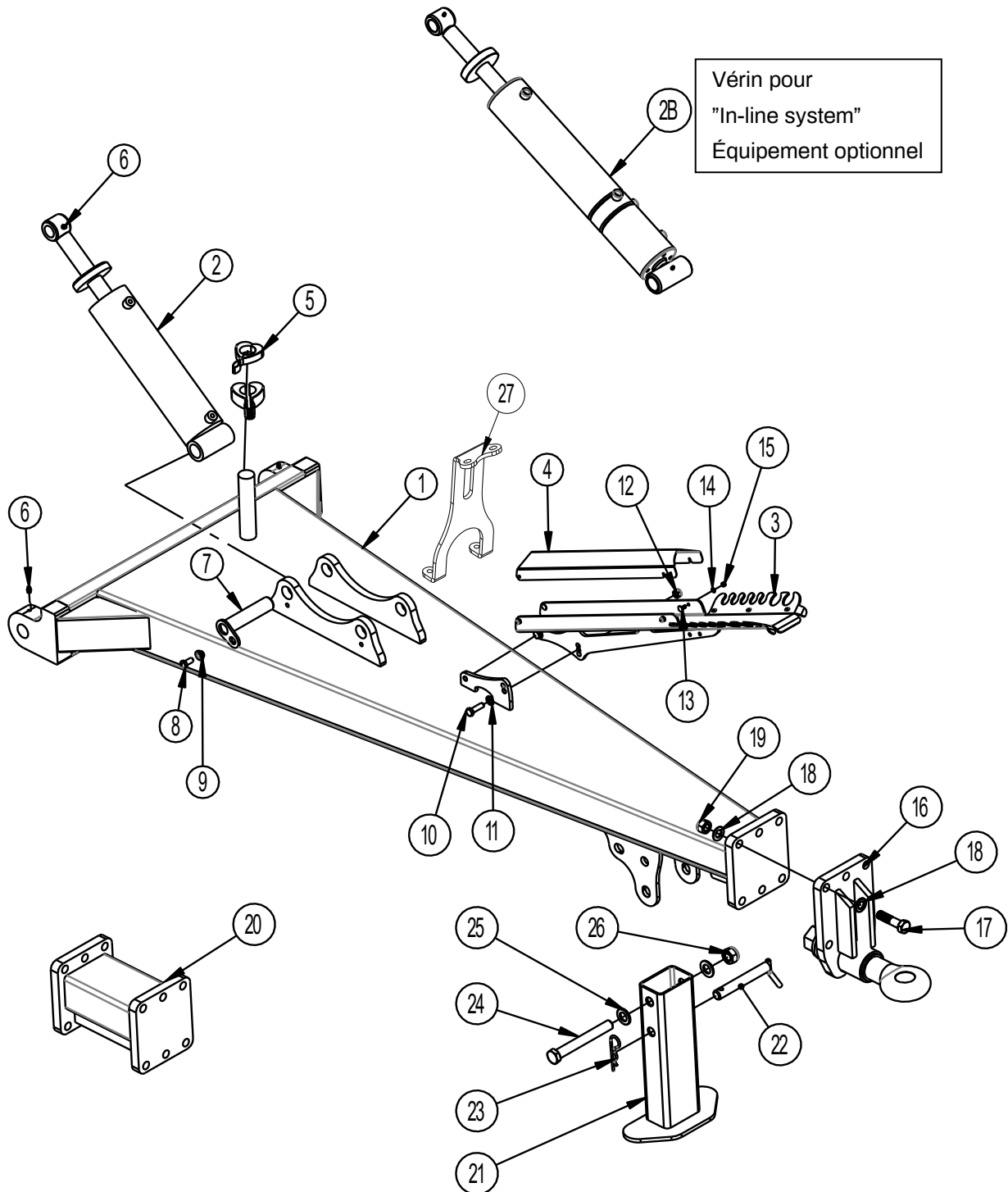
Notes

--	--



Liste de pièces de rechange

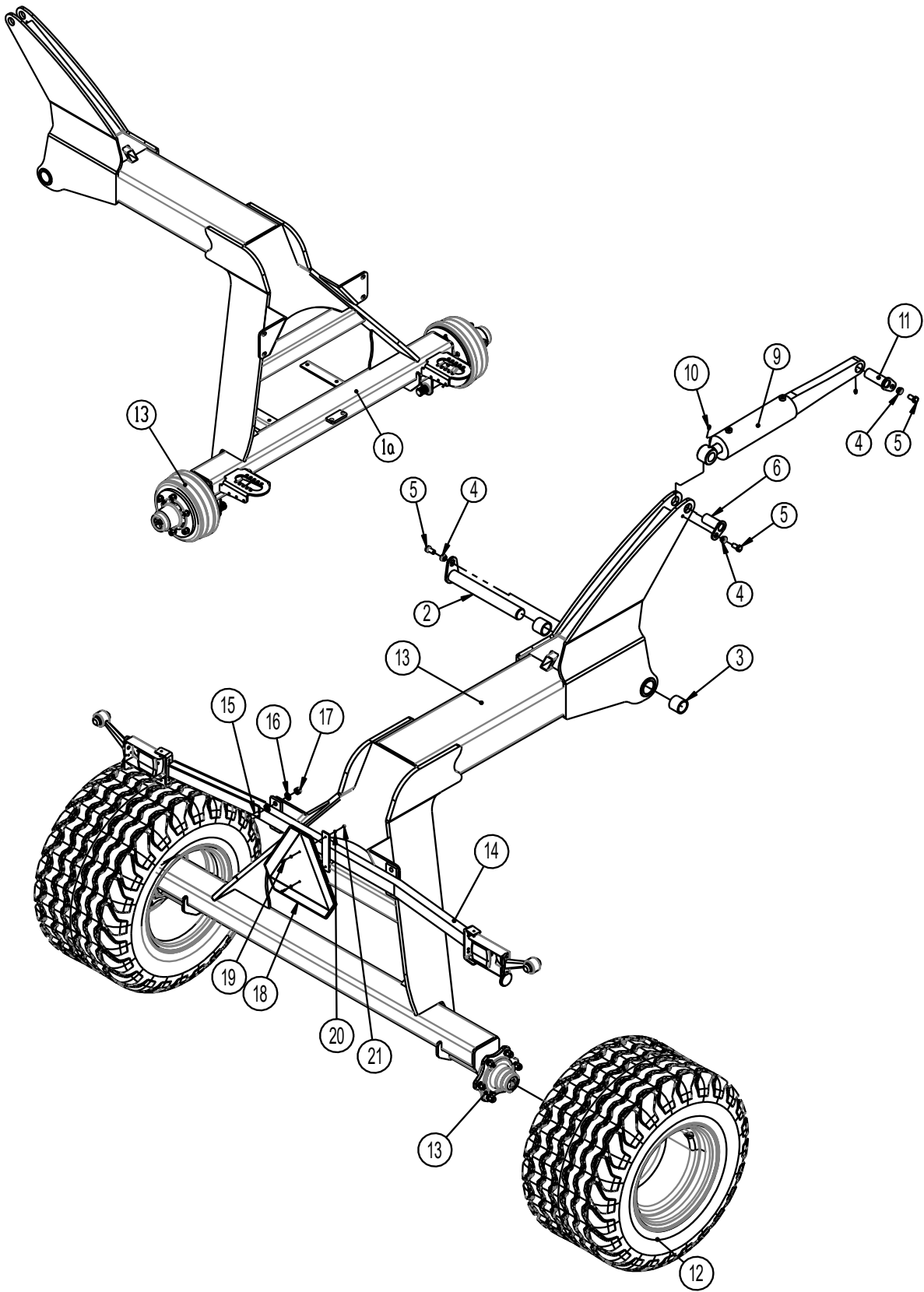
Flèche (semi-portés modèle)



Pos.	Référence	Désignation	Par machine
1	1300138	Flèche Disc-Roller Contour (Syst. In-Line)	1
2	0463302	Vérin 100/40x280mm Ø35/Ø32	1
2a	0463372	Kit de joints 100/40	
2b	7345041	Vérin "In-Line system" 100/40 x 280/50	1
3	7345006	Support de tuyaux, large, soudé	1
4	7345003	Tôle de protection pour	1
4a	7345019	Support de tuyaux p/14 pcs., complet avec boulons, rondelles et écrous	
5	690200664	Circlip entretoise 6,2mm ø40, bleu	2
5	690200665	Circlip entretoise 9,4 mm ø40, rouge	2
5	690200666	Circlip entretoise 18,8mm, jaune	2
5	690200667	Circlip entretoise 31,6mm, noir	1
5	690200668	Circlip entretoise 50,8mm, argent	2
6	0432510	Graisser droit M8x1,25	4
7	69435170G	Axe Ø35 L=170	1
8	690101101	Vis acier de pression M12x25 qual. 8.8 (av/colle)	1
9	630532600	Bague d'arrêt M12	1
10	0235360	Boulon acier M20x40mm	2
11	0272270	Rondelle Ø12	4
12	0264070	Ecrou frein M12	2
13	0246060	Boulon M6x16 DIN603 FZB	4
14	0272240	Rondelle Ø6	4
15	0264040	Ecrou frein M6 DIN985	4
16	630757017	Attelage élevé avec	1
17	690103069	Boulon M20x80 10.9	6
18	0272310	Rondelle Ø20	12
19	0264110	Ecrou frein M20 DIN985	6
20	6301950	Rallonge de flèche d'attelage 300 mm (Équipement optionnel)	
21	1285146	Béquille d'appui, p/flèche d'attelage.	1
22	69525155B	Axe Ø25 L = 155 avec poignée et trou pour goupille fendue	1
23	0377600	Goupille Ø6, modèle droit	1
24	0236500	Boulon M24x190 8.8	1
25	0272330	Rondelle Ø24 FZB	2
26	0264130	Ecrou frein M24	1
27	7297691	Support pour frein pneumatique (machines avec frein pneumatique uniquement)	1



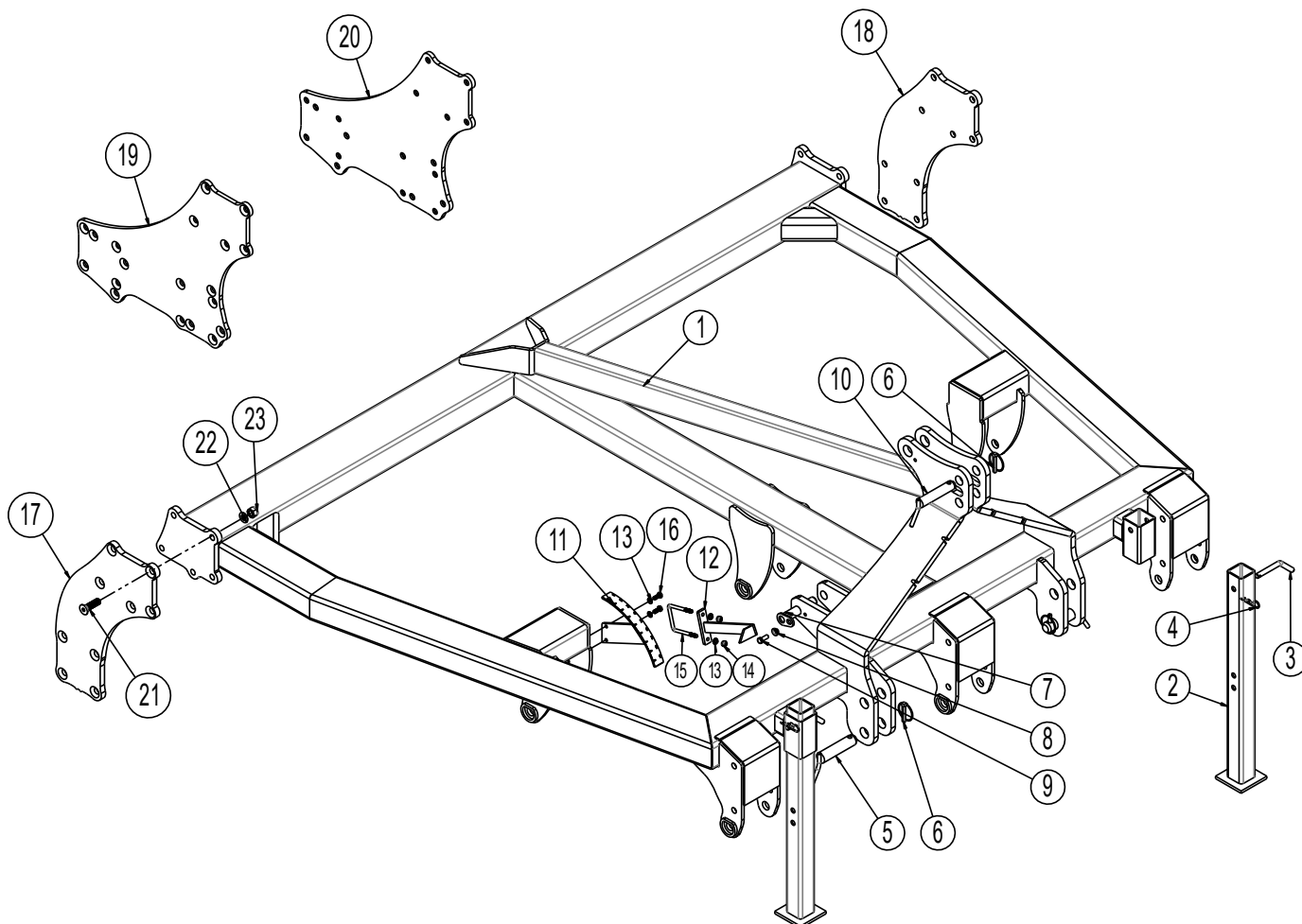
Châssis de roues (semi-portés)



Pos.	Référence	Désignation	Par machine
1	1300454	Châssis de roues, court, pour rouleau simple	1
1	1141258	Châssis de roues, intermédiaire, pour rouleau double	1
1a	1300495	Châssis de roues avec moyeu de frein. Court, pour rouleau simple	1
1a	1141262	Châssis de roues avec moyeu de frein. Intermédiaire, pour rouleau double	1
2	69450400G	Axe Ø50 L=400	1
3	0475400	Bague EG ø60/50x50mm	2
4	630532700	Bague d'arrêt M16	1
5	690103198	Boulon M16x30 8.8	1
6	69440090G	Axe Ø40 L=90	1
7	630532600	Bague d'arrêt M12	2
8	690101101	Vis acier de pression M12x25 qual. 8.8 (av/colle)	2
9	7345119	Vérin 100/40x285 Ø40,5/Ø40,25	1
9a	690200296	Kit de joints 100/40 (86) (Laizhou)	
10	0432510	Graisseur droit M8x1,25	2
11	69440110G	Axe Ø40 L=110	1
12	0396330	Roue 400/60 x 15,5, 16 plis, droite cpl.	1
12	0396340	Roue 400/60 x 15,5, 16 plis, gauche cpl.	1
12	690141360	Roue pneu 500/50 x 17,0-18plis, cpl. A droite (Équipement optionnel)	1
12	690141362	Roue pneu 500/50 x 17,0-18plis, cpl. A gauche (Équipement optionnel)	1
13	0395442	Moyeu, 6-M18 / 160-205 Partap	2
13a	0395437	Capuchon de moyeu	2
13b	0396470	Ecrou de moyeu M18x1,5	12
13c	0396460	Boulon de moyeu M 18 x 1,5 L = 49mm	12
13	7297579	Moyeu avec frein 3 700 kg TVZ	2
13a	690141034	Bouchon de moyeu Ø90mm	2
13b	0396470	Ecrou de moyeu M18 x 1,5	12
13c	690141042	Boulon de moyeu M18 x 1,5 x 61	12
14	630835015	Rampe d'éclairage	1
15	690103197	Boulon M16x50	4
16	0272290	Rondelle Ø16	8
17	0264090	Ecrou frein M16	4
18	0521010	Triangle avertisseur (dans certains pays)	1
19	0233860	Boulon M5x20	2
20	0272230	Rondelle Ø5	4
21	0264030	Ecrou frein M5	2



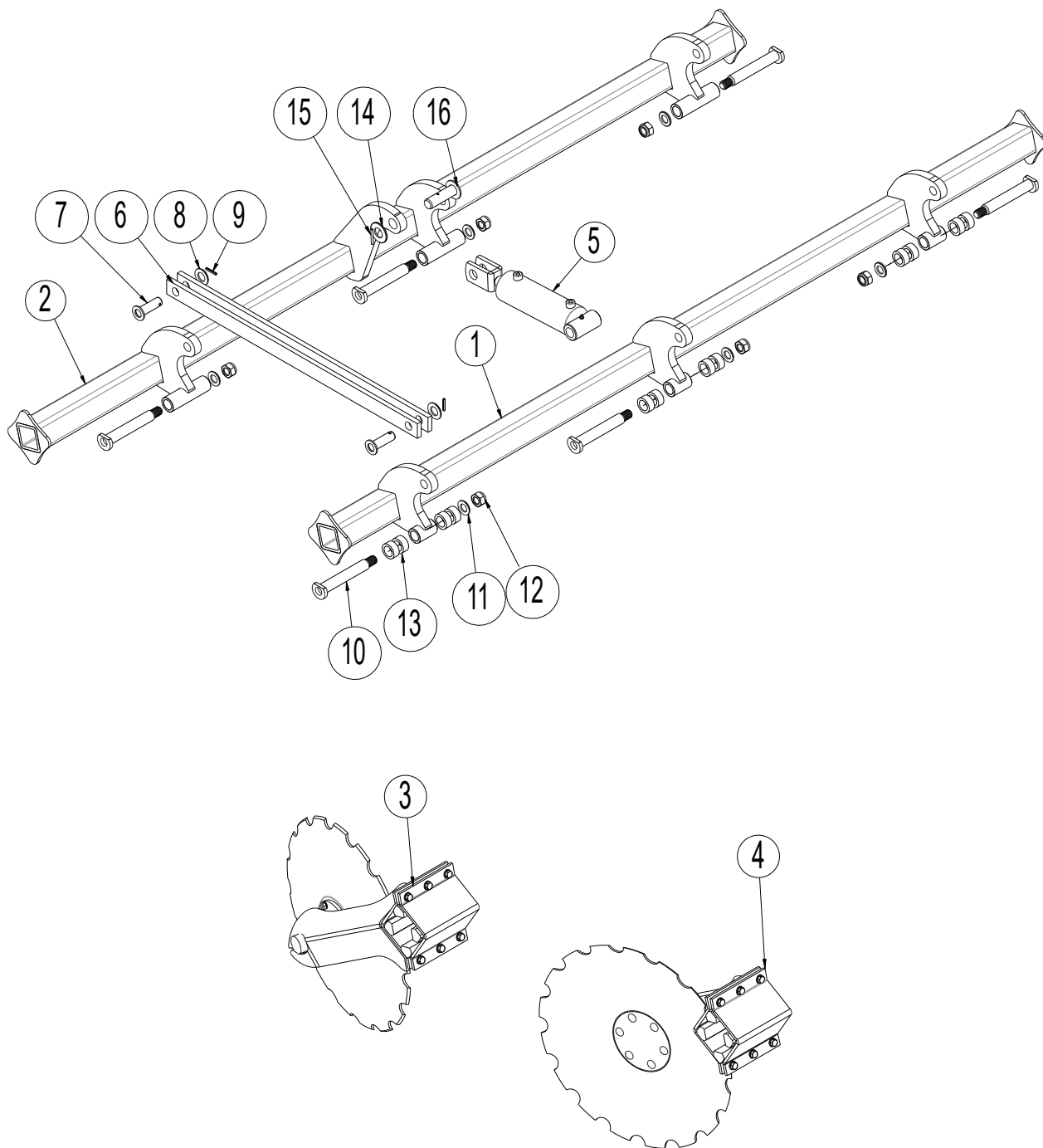
Châssis 2,5 - 3,0 - 3,5 - 4,0m



Pos.	Référence	Désignation	2,5m	3,0m	3,5m	4,0m
1	1295411	Châssis	1			
1	1295380	Châssis		1		
1	1295370	Châssis			1	
1	1295390	Châssis				1
2	630911070	Béquille	2	2	2	2
3	1030280	Axe Ø16 L=94 (45°)	2	2	2	2
4	0377400	Goupille élastique Ø4, galv.	2	2	2	2
5	1140600	Axe avec poignée Ø37 L = 129	2	2	2	2
6	690134008	Goupille Ø11,5mm (Ø60)	3	3	3	3
7	69430145G	Axe Ø30 L=145	1	1	1	1
8	630532600	Bague d'arrêt M12	1	1	1	1
9	690101101	Vis acier de pression M12x25 qual. 8.8 (av/colle)	1	1	1	1
10	69532129B	Axe avec poignée Ø32 L = 129	1	1	1	1
11	630933260	Graduée contrôle de terrage	1	1	1	1
11a	698500018	Autocollant: échelle 1-9	1	1	1	1
12	1295391	Indicateur de section de disque	1	1	1	1
13	0272260	Rondelle Ø10 DIN125B	4	4	4	4
14	0264060	Ecrou frein M10 DIN985	2	2	2	2
15	7330083	Bride de fixation M10x80x80x80	1	1	1	1
16	0235040	Vis de pression M10x25 FZB 8.8	2	2	2	2
17	1295486	Plaque d'extrémité rouleau V-profil Ø600mm Droite	1	1	1	1
17	1295493	Plaque d'extrémité rouleau V-profil Ø700mm Droite	1	1	1	1
18	1295488	Plaque d'extrémité rouleau V-profil Ø600mm Gauche	1	1	1	1
18	1295492	Plaque d'extrémité rouleau V-profil Ø700mm Gauche	1	1	1	1
19	1295217	Plaque d'extrémité twin Ø600/Ø600mm Gauche	1	1	1	1
19	1295139	Plaque d'extrémité twin Ø700/Ø700mm Gauche	1	1	1	1
20	1295216	Plaque d'extrémité twin Ø600/Ø600mm Droite	1	1	1	1
20	1295138	Plaque d'extrémité twin Ø700/Ø700mm Droite	1	1	1	1
21	0229250	Vis 6-pans en creux M20x70	10	10	10	10
22	0272310	Rondelle Ø20	10	10	10	10
23	0264110	Ecrou frein M20	10	10	10	10

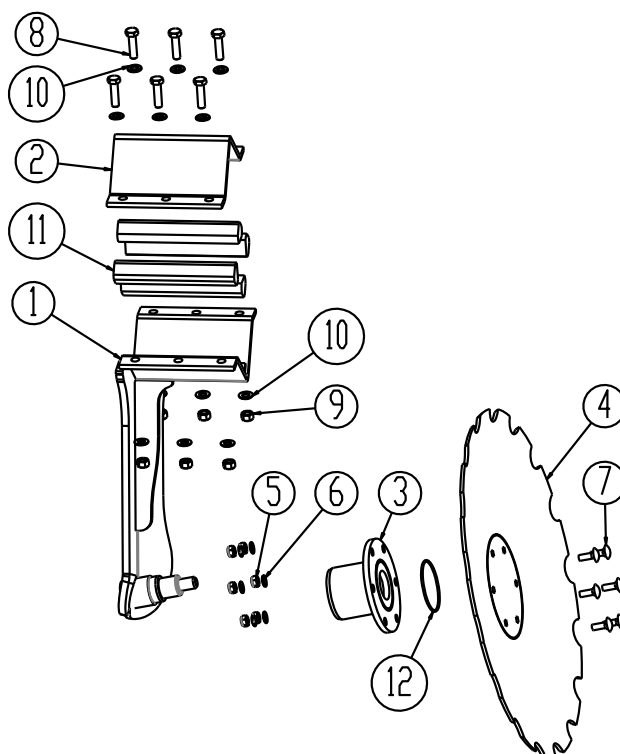


Disque bullé



Pos.	Référence	Désignation	2,5m	3,0m	3,5m	4,0m
1	1295408	Barre de disque, avant	1			
2	1295410	Barre de disque, arrière	1			
1	1295399	Barre de disque, avant		1		
2	1295401	Barre de disque, arrière		1		
1	1295402	Barre de disque, avant			1	
2	1295404	Barre de disque, arrière			1	
1	1295405	Barre de disque, avant				1
2	1295407	Barre de disque, arrière				1
3	631700004	Ensemble tige, gauche (voir page 26)	9	11	13	15
4	631700020	Ensemble tige, droite (voir page 26)	9	11	13	15
5	690200620	Vérin 80/30x155mm Chape de vérin/ø30	1	1	1	1
	690200621	Kit de joints 80/30 mm				
6	631700140	Biellette parallèle entre disques bullés	6	6	6	6
7	69525080F	Axe Ø25 L = 80	6	6	6	6
8	0272340	Rondelle Ø27	6	6	6	6
9	690130132	Goujon tendeur ø6x40mm DIN1481	6	6	6	6
10	631700133	Axe ø30 L=174mm p/corne	6	6	6	6
11	0272330	Rondelle Ø24 DIN125B	6	6	6	6
12	0264130	Ecrou frein M24 fzb DIN985	6	6	6	6
13	630949078	Bague de bras (libre, L = 20)	12	12	12	12
14	0272350	Rondelle Ø30 fzb	1	1	1	1
15	690130134	Goujon tendeur Ø6x50	1	1	1	1
16	69530060F	Axe L = 60 mm.	1	1	1	1

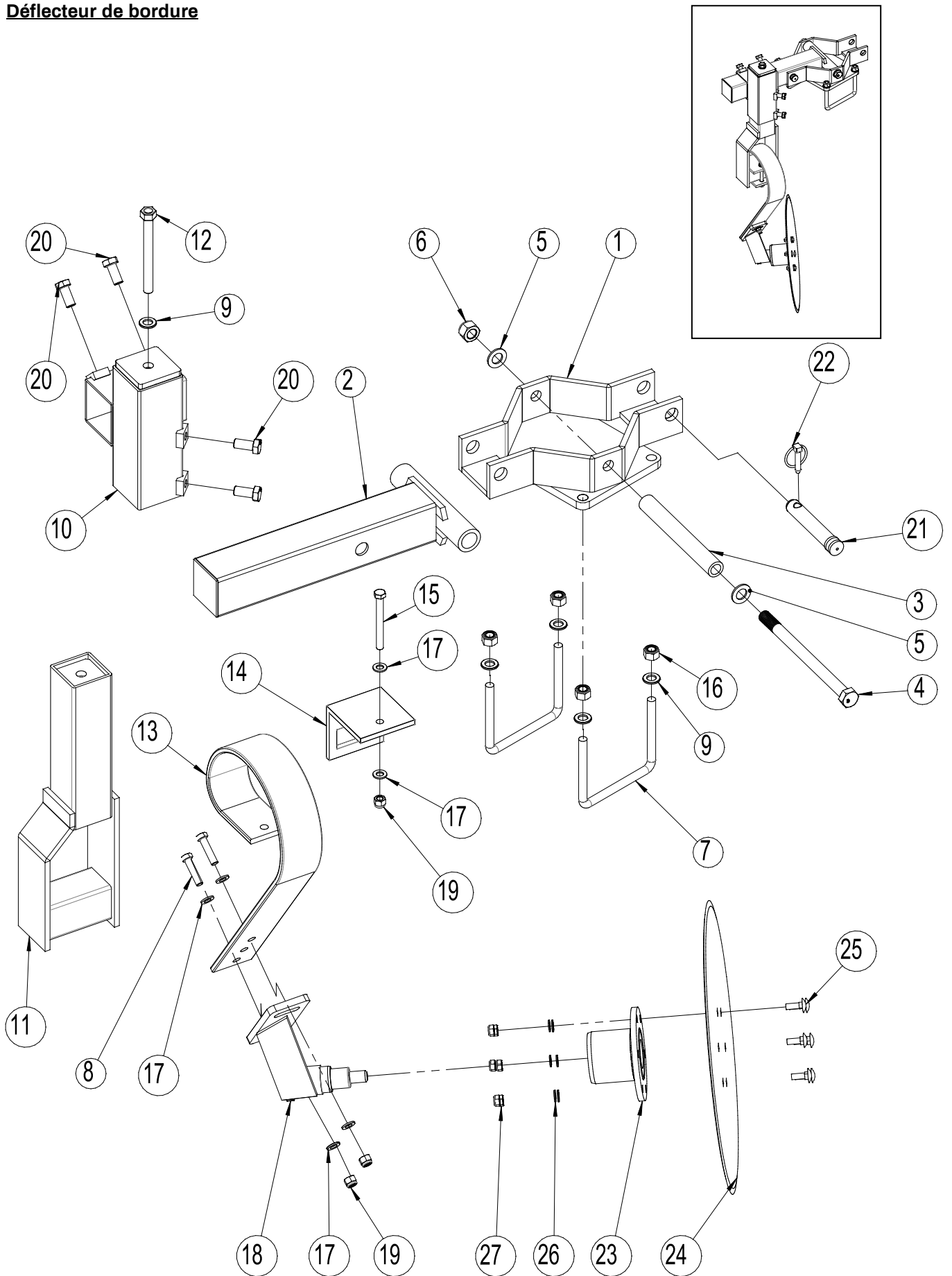


Disque**Ensemble tige****631700004 + 631700020**

Pos.	Référence	Désignation	Quantité
1	631700004	Tige complète gauche, Disc-Roller XL Contour	1
1	631700020	Tige complète droite, Disc-Roller XL Contour	1
2	631700005	Support de montage pour suspension en caoutchouc	1
3	630949032	Moyeu assemblé	1
4	631700003	Disque Ø608 x 6,0mm av/17 encoches	1
5	0264060	Écrou frein M10 fzb DIN985	6
6	0272260	Rondelle Ø10 fzb DIN125B	6
7	0248421	Boulon TRCC M10x30 8.8	6
8	690103091	Boulon M12x45 10.9	6
9	690113013	Écrou frein M12 tout-métal	6
10	0272270	Rondelle Ø12 fzb DIN125B	12
11	690210711	Tampon caoutchouc, shore78, Ø40 L=210	4
12	0483738	Joint torique ø 84,50 x 3,0mm	1



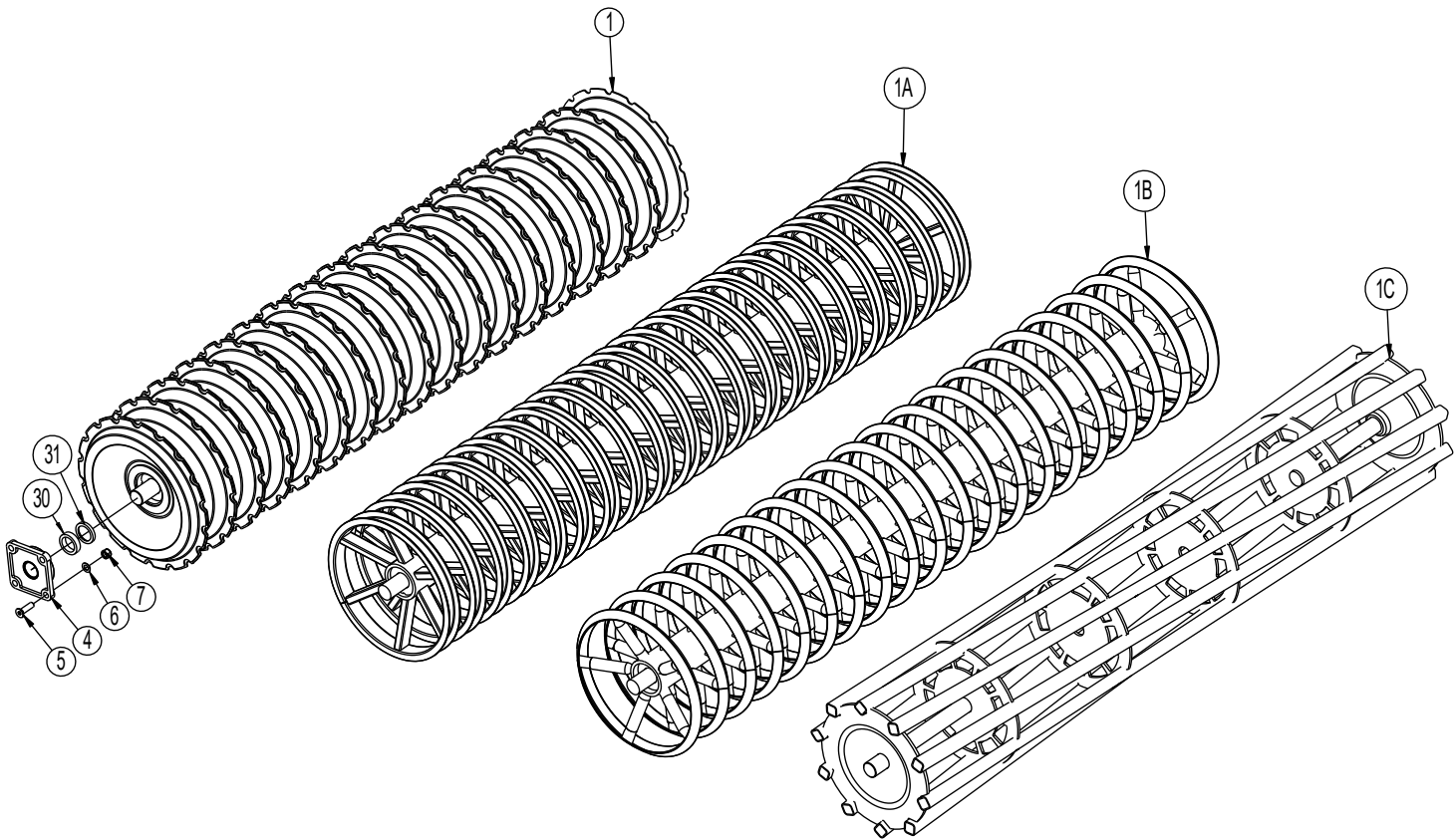
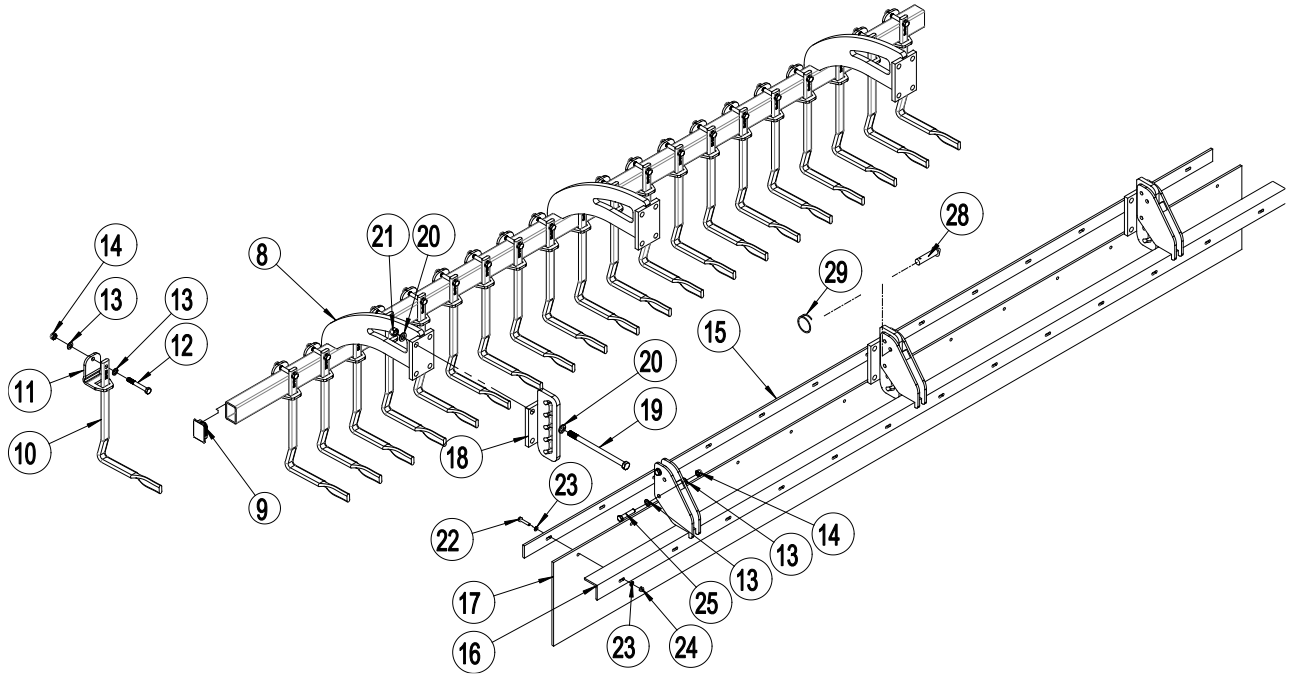
Déflecteur de bordure



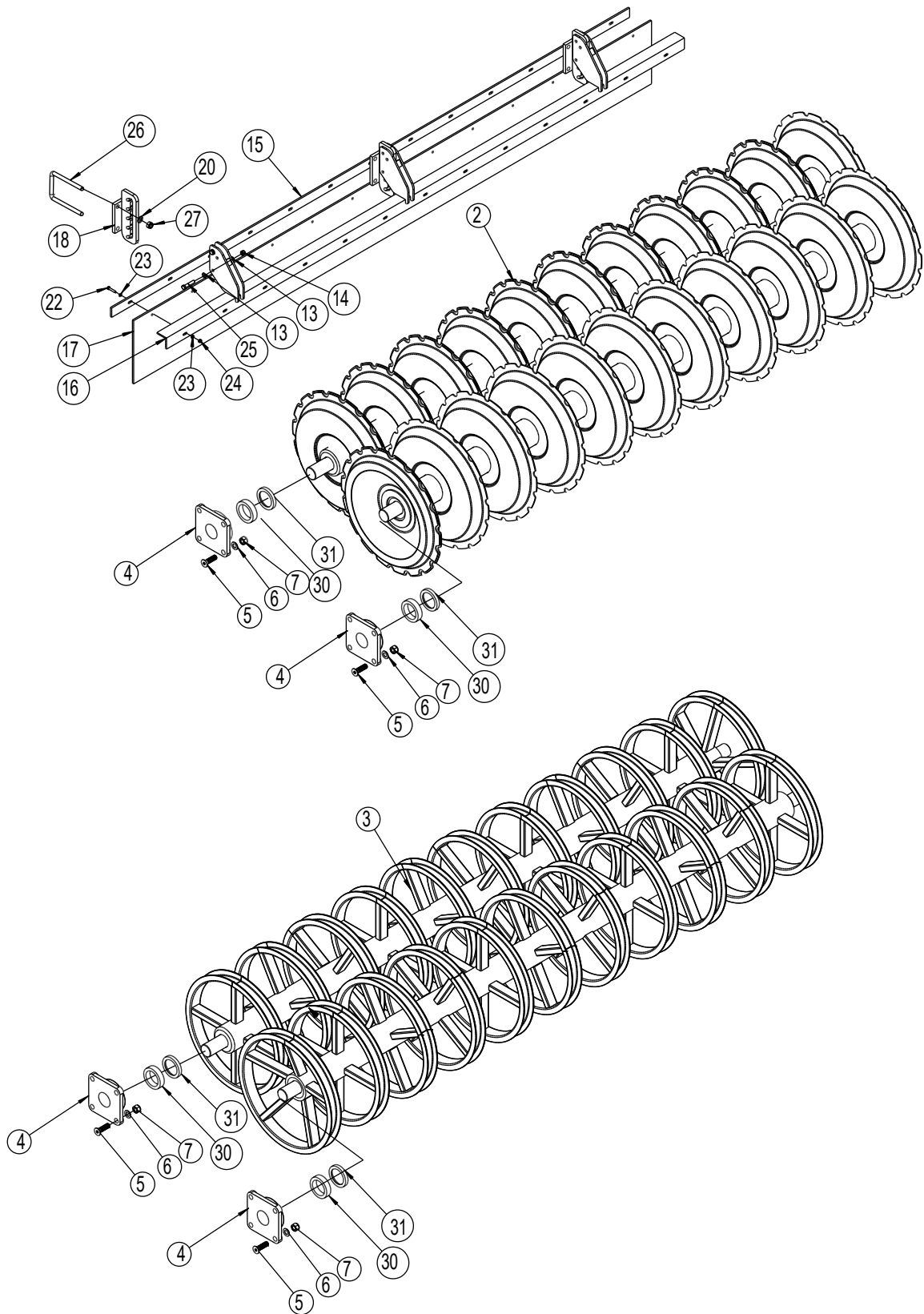
Pos.	Référence	Désignation	Par unité
	630943094	Défecteur de bordure av/disque Ø508mm	1
1	630943088	Support assemblé	1
2	630943090	Support de disque de bordure	1
3	630943095	BK-tube 30x5 L= 233	1
4	0236315	Boulon M20x280 8.8	1
5	0272310	Rondelle Ø20	2
6	0264110	Ecrou frein M20	1
7	0382800	Bride de fixation M16x100x150x100	2
8	0235380	Boulon M12x50 8.8	2
9	0272290	Rondelle Ø16	5
10	630943099	Croix pour support de disque	1
11	630943102	Bride de dent, cpl., manivelle	1
12	630943109	Boulon d'ajustage	1
13	0422145	Dent 10x80 mm pour planche	1
14	633052200	Pièce de serrage pour dent	1
15	690103098	Boulon M12x110 10.9	1
16	0264090	Ecrou frein M16	4
17	0272270	Rondelle Ø12	6
18	630943080	Console d'arbre p/disque déflecteur de bordure	1
19	0264070	Ecrou frein M12	3
20	690103124	Boulon M16x35 8.8 (Boulon de fixation)	4
21	69525107J	Axe ø28 L=107	1
22	695134004	Goupille fendue Ø10	1
23	630949035	Kit de réparation / kit de conversion moyeu inclus	1
24	690153509	Disque sabre Ø508 x 4,0 mm	1
25	0248421	Boulon TRCC M10x30mm, 8.8	6
26	0272260	Rondelle Ø10	6
27	0264060	Ecrou frein M10	6



Rouleau V-profilé simple – racleur – écran amortisseur de matériau – U-profilé



Rouleau profilé double U/V – écran amortisseur de matériau



Pos.	Référence	Désignation	2,5m	3,0m	3,5m	4,0m
1	1160468	Rouleau V-profil Ø600 L=2435	1			
1	1160470	Rouleau V-profil Ø600 L=2935		1		
1	1160480	Rouleau V-profil Ø600 L=3435			1	
1	1160481	Rouleau V-profil Ø600 L=3935				1
1	7451234	Rouleau V-profil Ø700 L=2435	1			
1	7451018	Rouleau V-profil Ø700 L=2935		1		
1	7451049	Rouleau V-profil Ø700 L=3435			1	
1	7451051	Rouleau V-profil Ø700 L=3935				1
1A	7452028	Rouleau V-profil Ø600 L=2425	1			
1A	7450029	Rouleau V-profil Ø600 L=2935		1		
1A	7450048	Rouleau V-profil Ø600 L=3435			1	
1A	7450050	Rouleau V-profil Ø600 L=3935				1
1B	7453017	Rouleau à corièrés Ø600 L=2435	1			
1B	7453007	Rouleau à corièrés Ø600 L=2935		1		
1B	7453012	Rouleau à corièrés Ø600 L=3435			1	
1B	7453018	Rouleau à corièrés Ø600 L=3935				1
1C	1048210	Rouleau tubes carrés Ø550 L=2415	1			
1C	1048240	Rouleau tubes carrés Ø550 L=2912		1		
1C	1048280	Rouleau tubes carrés Ø550 L=3435			1	
1C	1048330	Rouleau tubes carrés Ø550 L=3945				1
2	7451210	Twin V-Profil Ø600 L=2423	2			
2	7451078	Twin V-Profil Ø600 L=2935		2		
2	7451061	Twin V-Profil Ø600 L=3435			2	
2	7451254	Twin V-Profil Ø600 L=3935				2
2	7451064	Twin V-Profil Ø700 L=2423	2			
2	7451242	Twin V-Profil Ø700 L=2935		2		
2	7451249	Twin V-Profil Ø700 L=3435			2	
2	7451253	Twin V-Profil Ø700 L=3935				2
3	7452031	Twin U-Profil Ø600 L=2425	2			
3	7450064	Twin U-Profil Ø600 L=2935		2		
3	7450041	Twin U-Profil Ø600 L=3435			2	
3	7450069	Twin U-Profil Ø600 L=3935				2
4	0478972	Palier HCF312 R3 GGG50, 4 trous avec bague de serrage excentrique, boîtier en acier moulé.	4 (8)	4 (8)	4 (8)	4 (8)
5	0229250	Vis 6-pans en creux M20x70	16 (32)	16 (32)	16 (32)	16 (32)
6	0272310	Rondelle Ø20	16 (32)	16 (32)	16 (32)	16 (32)
7	0264110	Ecrou frein M20	16 (32)	16 (32)	16 (32)	16 (32)
8	1295658	Tube profilé porte-racleurs à rouleau Ø600	1			
8	1295490	Tube profilé porte-racleurs à rouleau Ø600		1		
8	1295652	Tube profilé porte-racleurs à rouleau Ø600			1	
8	1295663	Tube profilé porte-racleurs à rouleau Ø600 (G)				1
8	1295662	Tube profilé porte-racleurs à rouleau Ø600 (D)				1

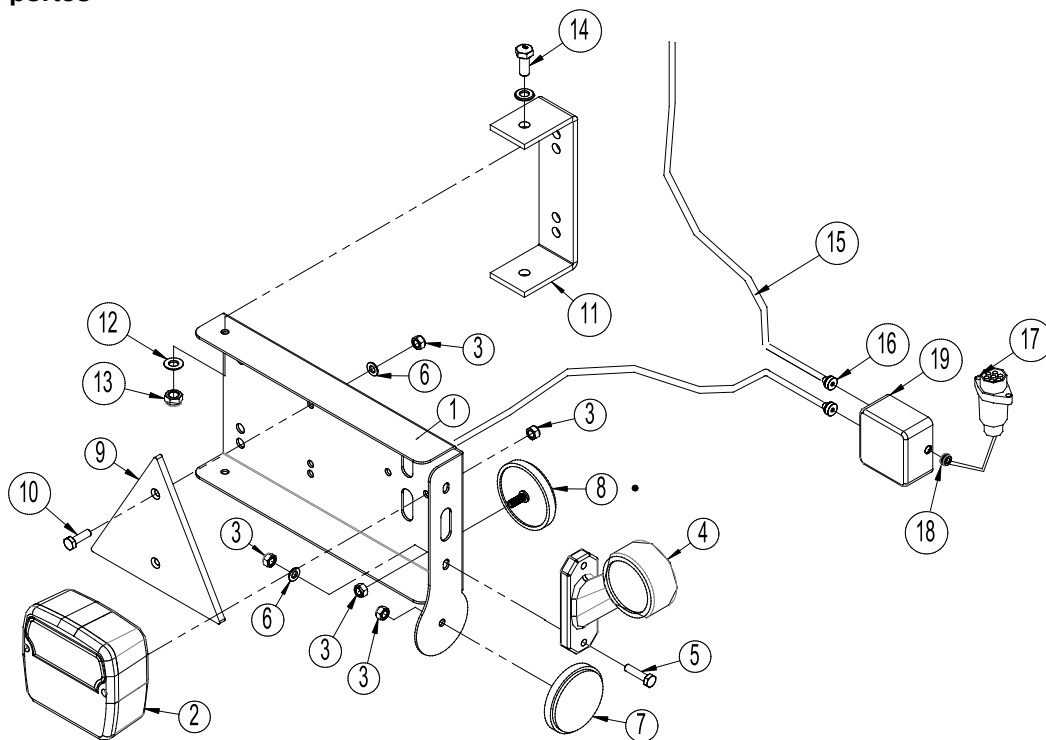


Pos.	Référence	Désignation	2,5m	3,0m	3,5m	4,0m
8	1295661	Tube profilé porte-racleurs à rouleau Ø700	1			
8	1295496	Tube profilé porte-racleurs à rouleau Ø700		1		
8	1295652	Tube profilé porte-racleurs à rouleau Ø700			1	
8	1295667	Tube profilé porte-racleurs à rouleau Ø700 valse (G)				1
8	1295669	Tube profilé porte-racleurs à rouleau Ø700 (D)				1
9	0489487	Bouchon plastique p/tube carré 70x50x2	2	2	2	2
10	630938520	Décrottoir tordu vrillé 255mm Ø600 rouleau Ø600	16	20	23	26
10	630938521	Décrottoir long, vrillé 320mm, p/rouleau Ø700mm	16	20	23	26
11	630938522	Bride 50x70 p/décrottoir	16	20	23	26
12	0235450	Boulon M12x90, 8.8	16	20	23	26
13	0272270	Rondelle Ø12	32	40	46	52
14	0264070	Ecrou frein M12	16	20	23	26
15	1295462	Plaque de serrage L= 2415	1			
15	1295469	Plaque de serrage L= 2915		1		
15	1295471	Plaque de serrage L= 3415			1	
15	1295458	Plaque de serrage L= 1965				2
16	1295460	Rail de montage pour écran amortisseur de matériau	1			
16	1295467	Rail de montage pour écran amortisseur de matériau		1		
16	1295470	Rail de montage pour écran amortisseur de matériau			1	
16	1300304	Rail de montage pour écran amortisseur de matériau				2
17	1295459	Tablier en caoutchouc L= 2435 mm	1			
17	1295466	Tablier en caoutchouc L= 2935 mm		1		
17	1295472	Tablier en caoutchouc L= 3435 mm			1	
17	1295457	Tablier en caoutchouc L= 1965 mm				2
18	630938545	Suspension p/tablier caoutchouc	2	2	2	4
19	690103295	Boulon M16x260 8.8	8	8	8	16
20	0272290	Rondelle Ø16	16	16	16	32
21	0264090	Ecrou frein M16	8	8	8	16
22	0234790	Boulon M8x40 8.8	10	12	14	16
23	0272250	Rondelle Ø8	20	24	28	32
24	0264050	Ecrou frein M8	10	12	14	16
25	0235400	Boulon M12x60 8,8	4	4	4	8
26	0382800	Bride de fixation M16x100x150x100	4	4	4	8
27	0264090	Ecrou frein M16	8	8	8	16
28	69512040K	Axe Ø12,5 L=40	2	2	2	4
29	0431975	Bague de blocage 30 x Ø3	2	2	2	4
30	690600020	Bague Ø60 L=20	2 (4)	2 (4)	2 (4)	2 (4)
31	7330021	Rondelle d'appui, adaptée à la soudure, Ø82,5xØ61 L= 12	2 (4)	2 (4)	2 (4)	2 (4)

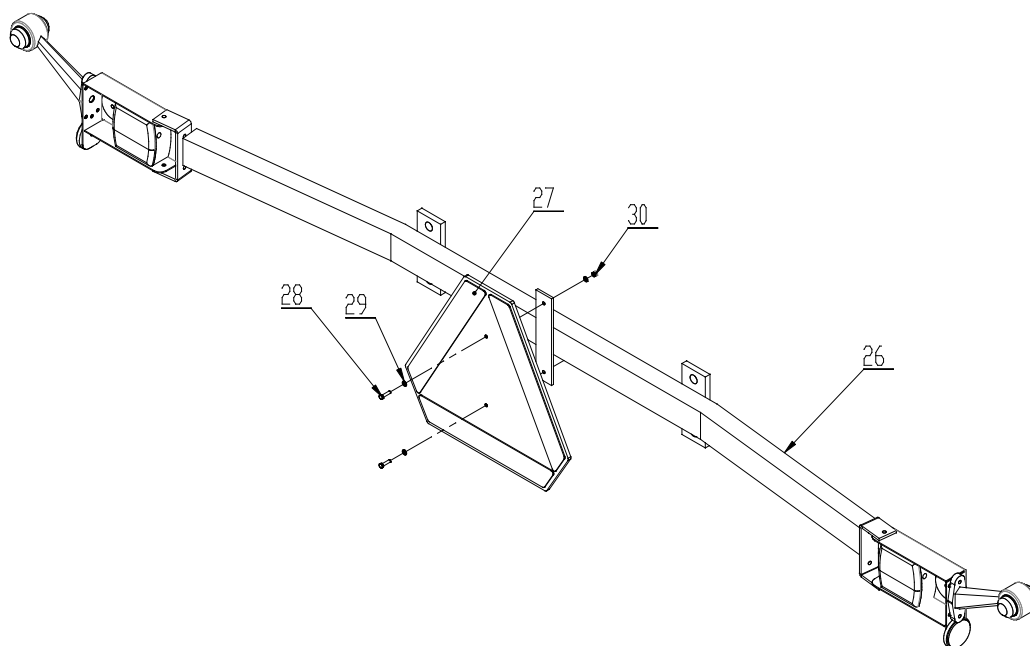


Eclairage – LED

Version portés



Version semi-portés



Pos.	Référence	Désignation (Version portés)	No.
1	7357505	Boîtier de phares (gauche)	1
	7357508	Boîtier de phares (droite)	1
2	7357504	Verre p/phare arrière	2
3	0264030	Ecrou frein M5	16
4	7357507	Feu de gabarit (gauche)	1
	7357509	Feu de gabarit (droite)	1
5	0234340	Boulon M5x25	4
6	0272240	Rondelle Ø5	8
7	0656240	Catadioptré (jaune)	2
8	0656250	Catadioptré (blanc)	2
9	0521030	Catadioptré (triangle) (rouge) 125/145	2
10	0233860	Boulon M5x20	4
11	7357516	Bride p/boîtier de phares	2
12	0234330	Rondelle Ø6	16
13	0264040	Ecrou frein M6	8
14	0234330	Boulon M6x20	4
15	690160080	Câble 5 x 1mm ² (Informez sur la longueur en commandant la pièce de rechange)	
16	7357545	Rutaseal nippel M20 8-12mm (Gris)	2
17	690160070	Fiche 7 pôles DIN72 577 – ISO 1724	1
18	7357546	Manchon en caoutchouc	1
19	0520492	Boîte de jonction 105x105x60	1
Pos.	Référence	Désignation (Version semi portés)	No.
26	630835015	Porte-lampe	1
27	0521010	Triangle avertisseur (Dépend du pays)	1
28	0233860	Boulon M5 x 20	1
29	0272230	Rondelle Ø5	2
30	0264030	Ecrou frein M5	4

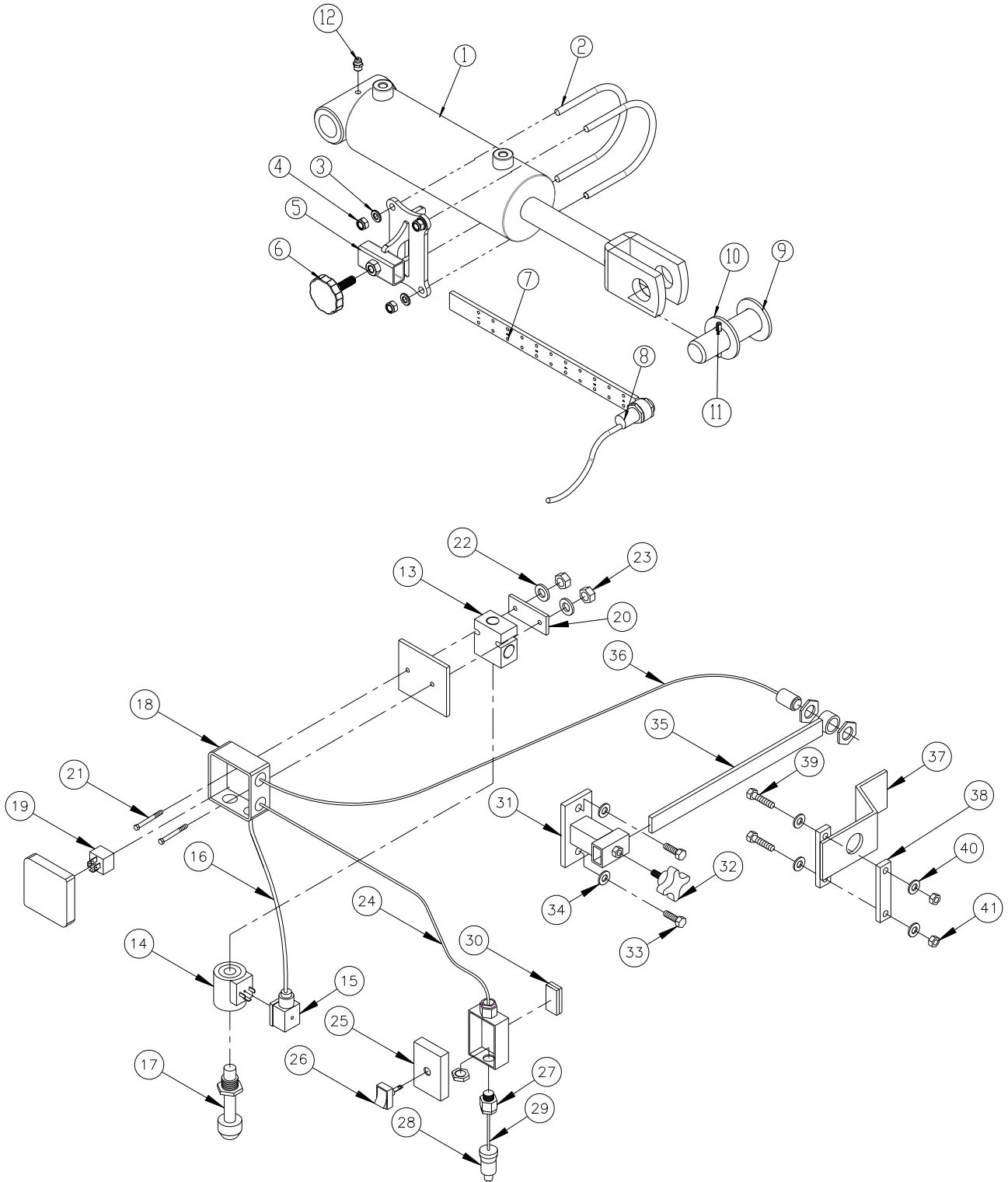
Remarque:

Nombre de câbles et de longueurs de câble peuvent varier. Contrôler avant de commander des pièces de rechange



Liste de pièces de rechange – Équipement en option

Butée de profondeur électrique pour disque

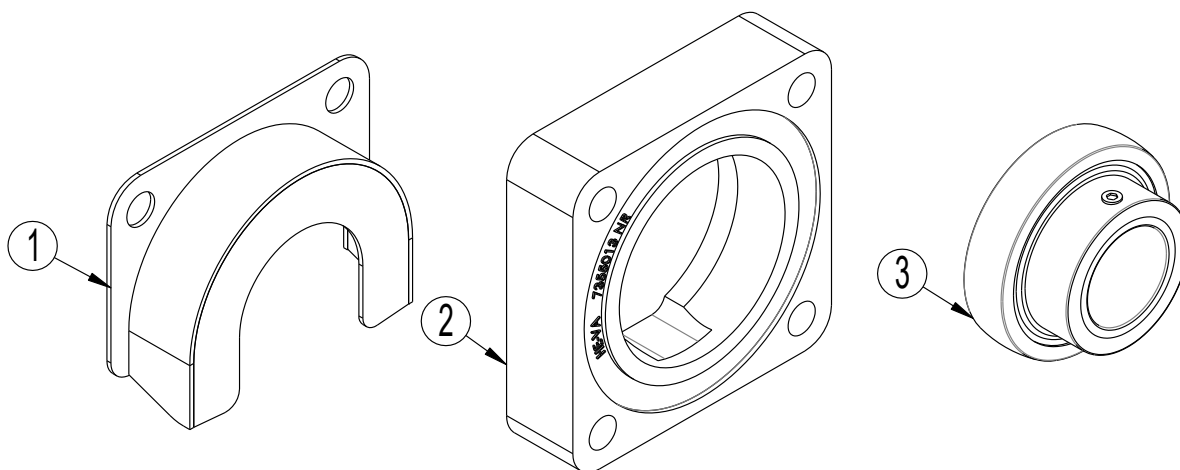


Pos.	Référence	Désignation	2,5 m	3,0 m	3,5 m	4,0 m
1	690200620	Vérin hydr. 80/30x155mm Chape/Ø30	1	1	1	1
1a	690200621	Kit de joints 80/30	1	1	1	1
2	690110001	Bride en U M8 Ø92	2	2	2	2
3	0272250	Rondelle Ø8	4	4	4	4
4	0264050	Ecrou frein M8	2	2	2	2
5	1300085	Support pour règle / capteur inductif	1	1	1	1
6	0489103	Vis moletée (Poignée en croix) M8x20	1	1	1	1
7	1115480	Echelle	1	1	1	1
8	0442768	Capteur électronique M18 (Câble inclus.)	1	1	1	1
9	69530056F	Axe Ø30 L=56	1	1	1	1
10	0272350	Rondelle Ø30	2	2	2	2
11	0371540	Goupille ø6x50mm, FZB DIN1481	4	4	4	4
12	0432510	Graisser droit M8x1,25	1	1	1	1
13	0442763	Bloc valve 4B 10/2 1/2"	1	1	1	1
14	0442764	Bobine d'électroaimant 12VDC 20W	1	1	1	1
15	690209030	Fiche p/électro-vanne	1	1	1	1
16	0525060	Câble 2x0,75 mm ² L = 0,32m	1	1	1	1
17	0442762	Cartouche de valve 10 NO (57 ltr)	1	1	1	1
18	0520490	Boîte de jonction 80x80x50 (blanche)	1	1	1	1
19	0527120	Relais 12V/30A	1	1	1	1
20	630941061	Plaque de serrage pour bloc de valves	1	1	1	1
21	0234400	Boulon M6x60	2	2	2	2
22	0272240	Rondelle Ø6	2	2	2	2
23	0264040	Ecrou frein M6	2	2	2	2
24	0525060	Câble 2x0,75 mm ² L = 4,5m	1	1	1	1
25	690209486	Boîte de jonction 72x50x41 (noir)	1	1	1	1
26	690209480	Interrupteur de commande	1	1	1	1
27	690209475	Joint KA 5201-01 PG11 av/écrou	2	2	2	2
28	0442766	Prise, couleur noire 2 pol +/- 12V	1	1	1	1
29	690209440	Câble 2x0,75 mm ² L = 1,0m	1	1	1	1
30	690210720	Ruban Velcro largeur 30mm L=65 mm	1	1	1	1
31	630949133	Bride p/échelle-capteur inductif	1	1	1	1
32	0489100	Vis à oreilles (croissillon) M8x20	1	1	1	1
33	0234780	Boulon M8x25	2	2	2	2
34	0270050	Rondelle Ø8	2	2	2	2



Pos.	Référence	Désignation	2,5 m	3,0 m	3,5 m	4,0 m
35	690209435	Échelle pour capteur inductif sur butée de profondeur électrique	1	1	1	1
36	690209445	Capteur inductif avec câble de 1,8 m	1	1	1	1
37	630939131	Générateur d'impulsions pour capteur inductif.	1	1	1	1
38	630939133	Plaque de serrage pour générateur d'impulsions	1	1	1	1
39	690103057	Boulon M8x50	2	2	2	2
40	0270050	Rondelle Ø8	4	4	4	4
41	0264050	Ecrou frein M8	2	2	2	2

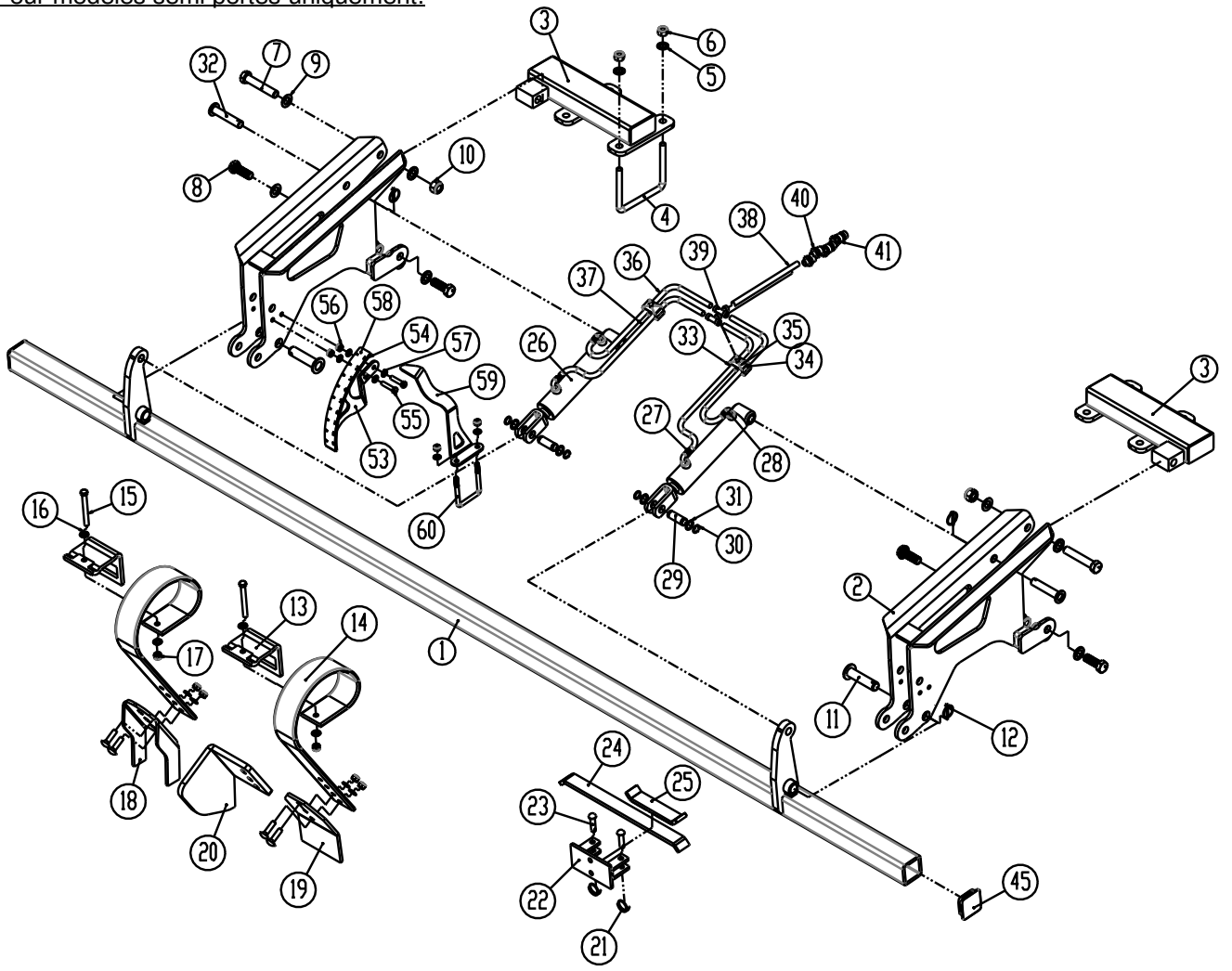
Paliers avec amortissement en caoutchouc et carter de protection pour paliers standard



Pos.	Référence	Désignation	No. par rouleur
1	7355054	Écran de protection pour palier HCF 312. (Équipement optionnel, non utilisé avec des paliers amortis en caoutchouc)	2
2	7355034	Boîtier de palier amorti en caoutchouc pour arbre Ø60	2
3	690140118	Roulement HC 312 R6 (d=60 D=130 L=33)	2

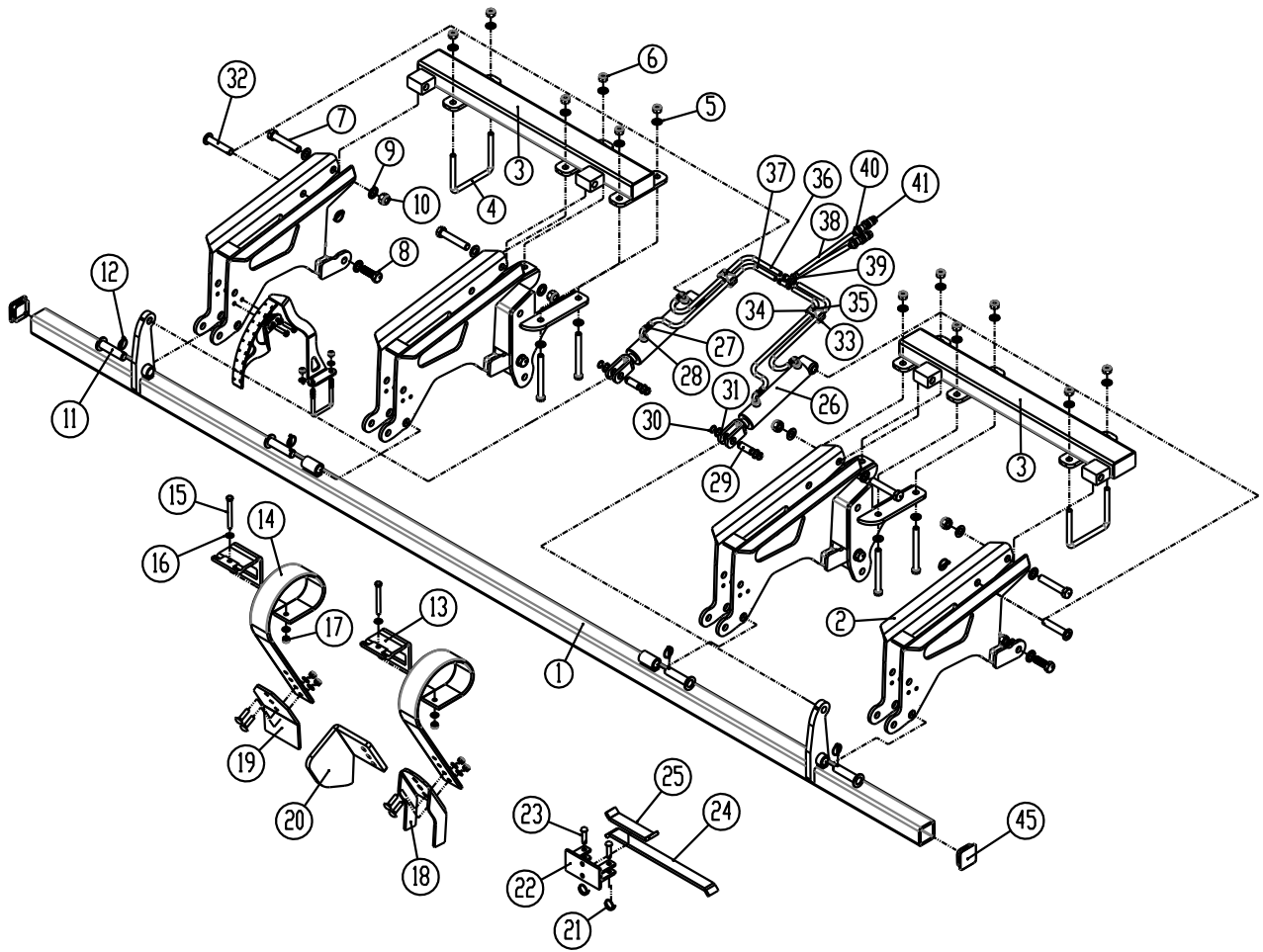
Spring-Board 2,5 m – 3,0 m – 3,5 m

Pour modèles semi portés uniquement.



Spring-Board 4,0 m

Pour modèles semi-portés uniquement.

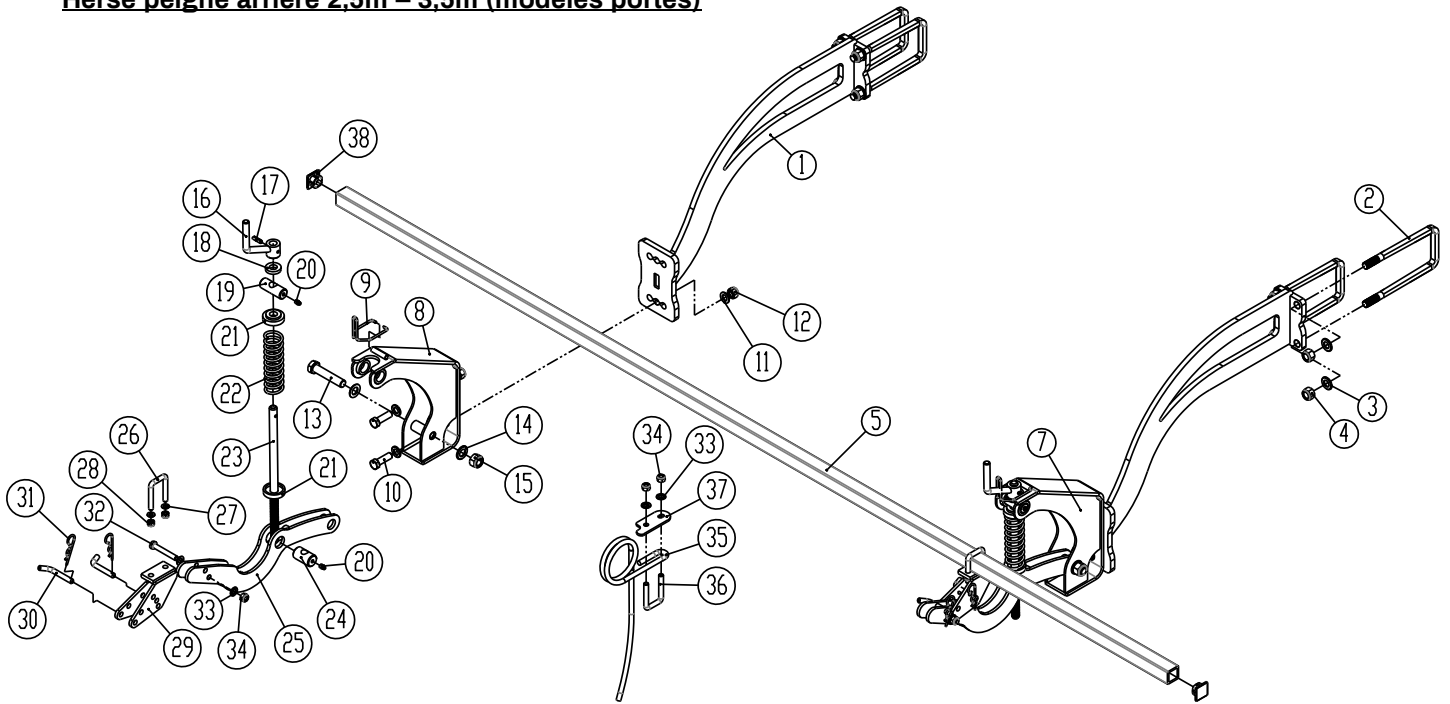
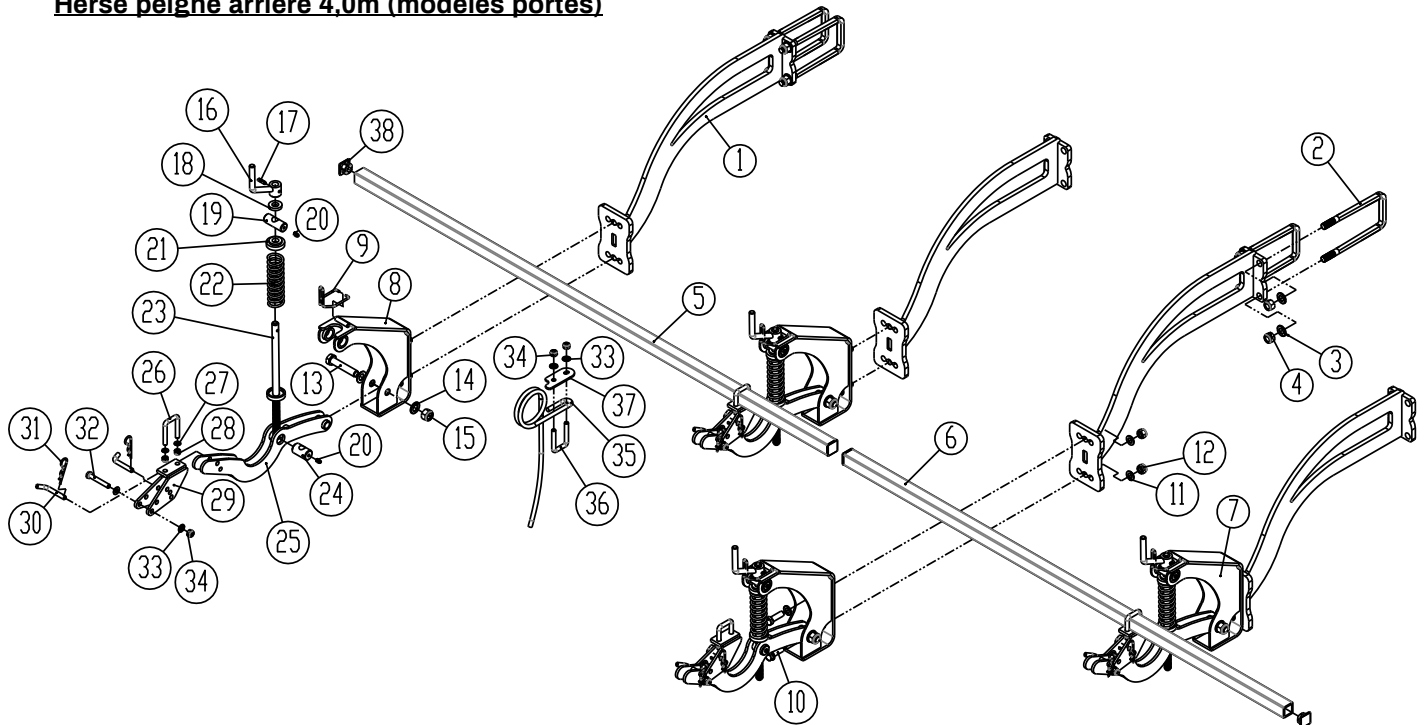


Pos.	Référence	Désignation	2,5 m	3,0 m	3,5 m	4,0 m
1	6301030	Barre	1	0	0	0
1	6301130	Barre	0	1	0	0
1	6301230	Barre	0	0	1	0
1	6301330	Barre	0	0	0	1
2	1295313	Avertisseur	2	2	2	4
3	1295812	Barre support p/Spring-Board, droite	1	0	0	0
3	1295813	Barre support p/Spring-Board, gauche	1	0	0	0
3	633911000	Barre support p/Spring-Board, droite	0	1	1	0
3	633911010	Barre support p/Spring-Board, gauche	0	1	1	0
3	1295860	Barre support p/Spring-Board, droite	0	0	0	1
3	1295857	Barre support p/Spring-Board, gauche	0	0	0	1
4	690110103	Etrier M16x100x150x100	4	4	4	2
5	690117013	Rondelle Ø16	8	8	8	12
6	690113008	Ecrou frein M16	8	8	8	12
7	690103170	Boulon M20x110	2	2	2	4
8	690103178	Boulon M20x55 8,8	4	4	4	8
9	690117005	Rondelle Ø20	8	8	8	16
10	690113009	Ecrou frein M20	4	4	4	8
11	69525087F	Axe Ø25 L=87	2	2	2	4
12	690134001	Goupille ronde Ø4,5	4	4	4	6
13	0422390	Support de dent 80x10	10	12	14	16
14	0422145	Dent (10x80)	10	12	14	16
15	0235470	Boulon M12x110 10.9	10	12	14	16
16	0272270	Rondelle Ø12	10	12	14	16
17	0264070	Ecrou frein M12	10	12	14	16
18	633052150	Soc fourche 8x140mm	10	12	14	16
19	633052100	Palette p/dent (8x150)	10	12	14	16
18/19a	0248670	Boulon (à la tête demi-ronde) M12x45	20	24	28	32
18/19b	0272270	Rondelle Ø12	20	24	28	32
18/19c	0264070	Ecrou frein M12	20	24	28	32
20	633052250	Défecteur de bordure, gauche	1	1	1	1
20	633052255	Défecteur de bordure, droite	1	1	1	1
20a	0248690	Boulon (à la tête demi-ronde) M12x 60mm (pour Défecteur de bordure)	4	4	4	4
21	690134000	Bague de blocage 30 x Ø3	20	24	28	32



Pos.	Référence	Désignation	2,5 m	3,0 m	3,5 m	4,0 m
22	633055500	Support de barre de verrouillage	10	12	14	16
23	69512040K	Axe Ø12,5x40	20	24	28	32
24	633055710	Barre longue p/verrouillage	9	11	13	15
25	633055700	Barre courte p/verrouillage	2	2	2	2
26	690200160	Vérin 50/30x155mm Ø20mm/fourchette	2	2	2	2
26a	690200046	Kit de joints 50/30				
27	690207901	Pastille de réduction 1 mm	4	4	4	4
28	690203006	Montage angulaire 3/8"	4	4	4	4
29	69520046D	Axe Ø20 L=46	2	2	2	2
30	691372020	Bague de verrouillage Ø20	4	4	4	4
31	690115010	Rondelle Ø20/Ø28x1,0mm	4	4	4	4
32	69520087F	Axe Ø20 L=87	2	2	2	2
33	0449430	Support tuyaux double Ø14/Ø14	4	4	4	4
34	690210211	Topplade f/dob. rørholder	2	2	2	2
35	690103054	Boulon M8x40	2	2	2	2
36	690201053	Tuyau hydr. 1260mm 1/4" st/st	2	2	2	2
37	690201018	Tuyau hydr. 1460 mm ¼" st/st	2	2	2	2
38	690201029	Tuyau hydr. 4300 mm ¼" st/st	2	2	2	2
39	690203015	Raccord T10	2	2	2	2
40	690203003	Montage lisse GA10LK 1/2"	2	2	2	2
41	690203001	Raccord rapide mâle E402 1/2",	2	2	2	2
42	633052000	Dent (10x80) à sommet plat (complète)	10	12	14	16
43	633052025	Dent avec pointe brise-croûte (complète)	10	12	14	16
44	633055510	Support de dent, système de liaison (cpl.)				



Herse peigne arrière 2,5m – 3,5m (modèles portés)**Herse peigne arrière 4,0m (modèles portés)**

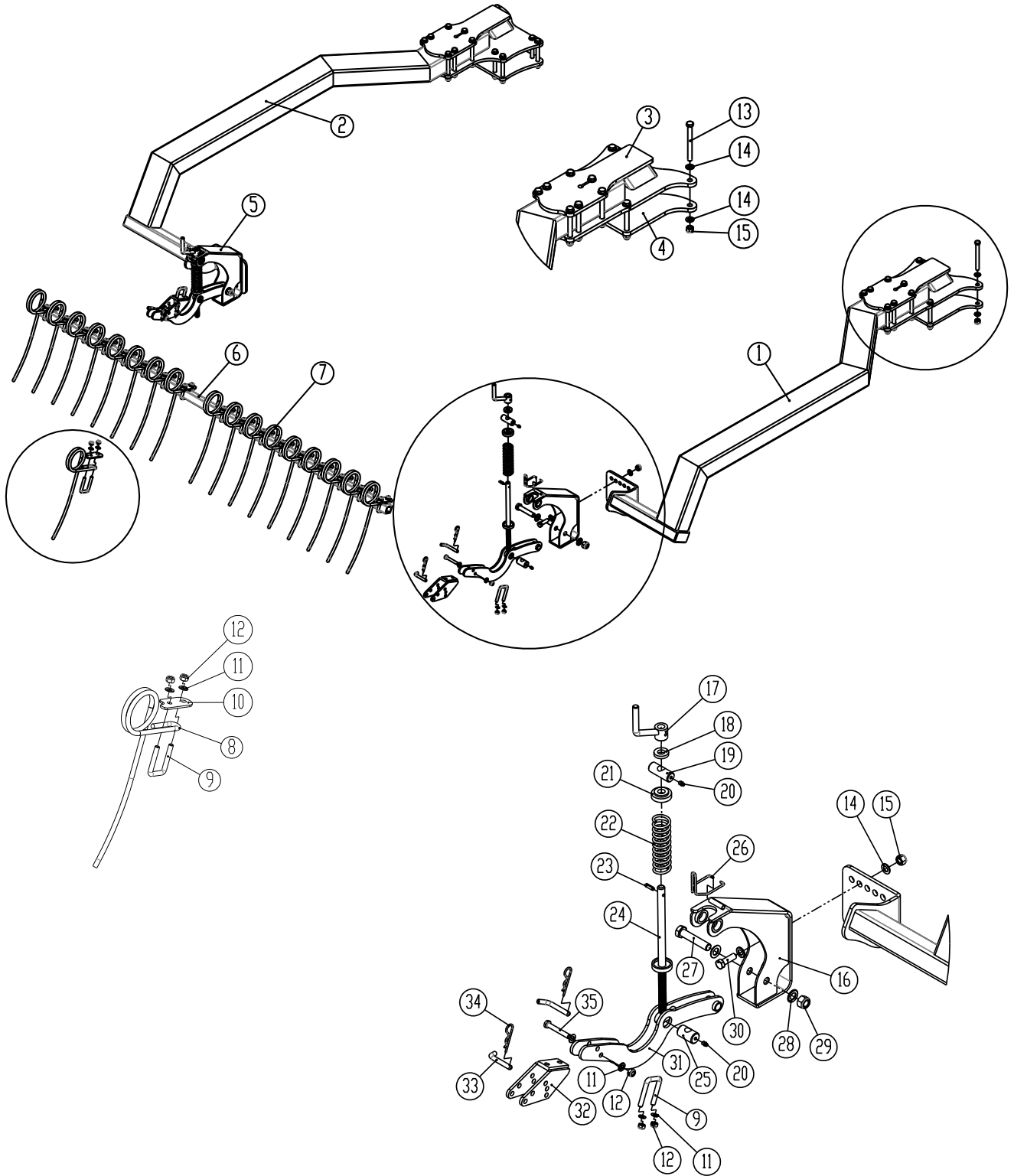
Pos.	Référence	Désignation	2,5m	3,0m	3,5m	4,0m
1	1295872	Support de suspension pour herse arrière	2	2	2	4
2	0382902	Bride de fixation M18x200x100x200mm	4	4	4	8
3	0272300	Rondelle 18mm	8	8	8	16
4	0264100	Ecrou frein M18	8	8	8	16
5	1295875	Barre 40x40x5 L= 2500	1	0	0	0



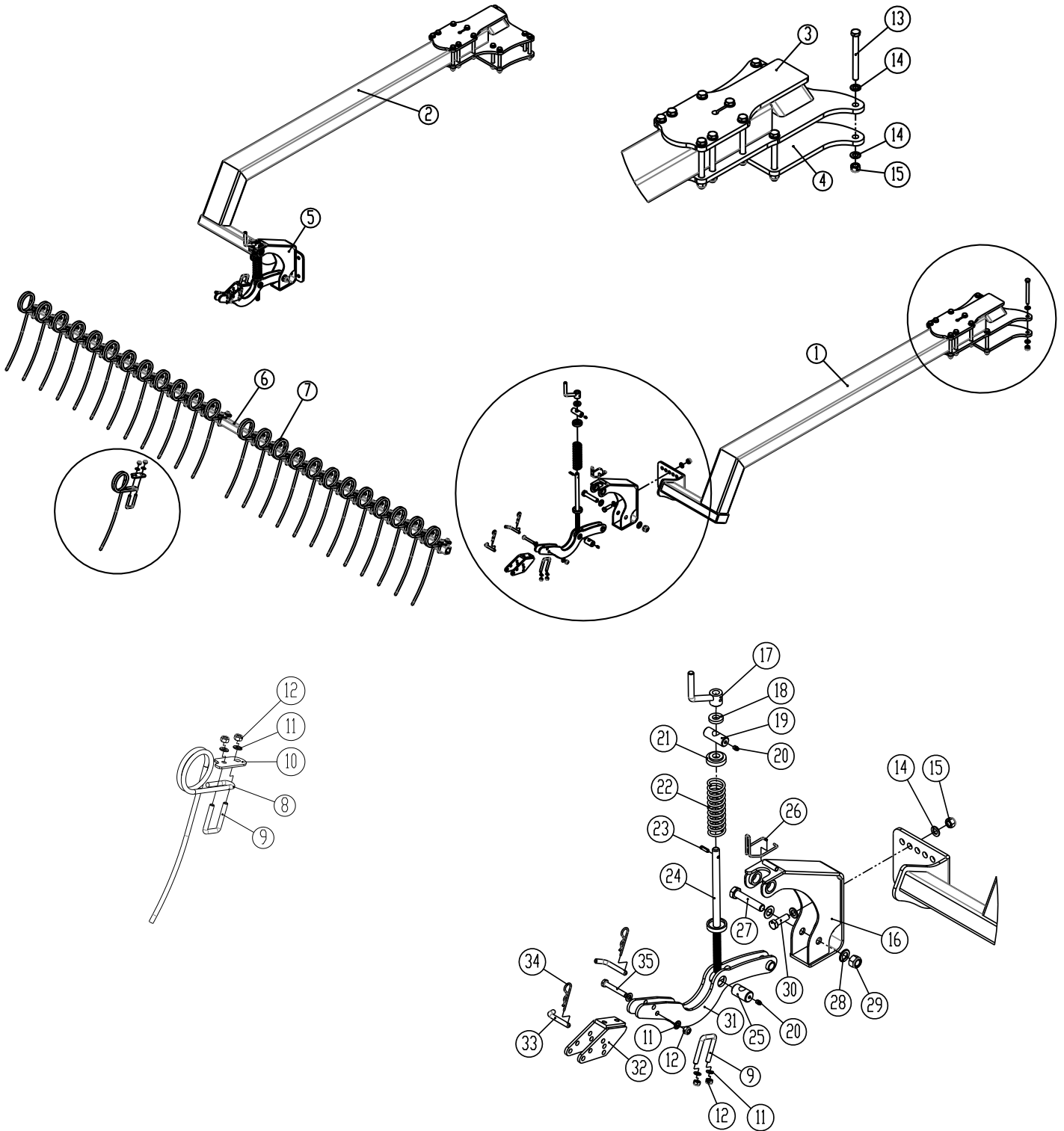
Pos.	Référence	Désignation	2,5m	3,0m	3,5m	4,0m
5	1295876	Barre 40x40x5 L= 3000	0	1	0	0
5	1295877	Barre 40x40x5 L= 3500	0	0	1	0
5	1295878	Barre 40x40x5 L= 2000	0	0	0	1
6	1295879	Barre 40x40x5 L= 1862	0	0	0	1
7	1140969	Support pour doigt long	2	2	2	4
8	1140966	Coulisse p/herse arrière	2	2	2	4
9	0431980	Collier de serrage ø5	2	2	2	4
10	690103197	Boulon M16x50 8.8	4	4	4	8
11	0272290	Rondelle 16mm	8	8	8	16
12	0264090	Ecrou frein M16	4	4	4	8
13	0236190	Boulon M20x100	2	2	2	4
14	0272310	Rondelle 20mm	4	4	4	8
15	0264110	Ecrou frein M20	2	2	2	4
16	1036260	Manivelle	2	2	2	4
17	0371660	Goujon tendeur Ø8x32mm	2	2	2	4
18	1011410	Anneau butoir	2	2	2	4
19	1011470	Roulement de manivelle	2	2	2	4
20	0432500	Graisser droit 8mm	4	4	4	8
21	1170460	Rondelle p/manivelle de herse peigne arrière	2	2	2	4
22	0431250	Ressort de rappel	2	2	2	4
23	1170467	Broche coulisse	2	2	2	4
24	1012300	Ecrou p/manivelle	2	2	2	4
25	1170468	Bras p/herse peigne arrière	2	2	2	4
26	0382120	Bride de fixation M12 40x40x40	2	2	2	4
27	0272260	Rondelle 10mm	4	4	4	8
28	0264060	Ecrou frein M10	4	4	4	8
29	1170469	Ajustage p/herse peigne arrière	2	2	2	4
30	1170478	Axe ø12mm	4	4	4	8
31	0377400	Goupille élastique Ø4	4	4	4	8
32	0235370	Boulon M12x80	2	2	2	4
33	0272270	Rondelle 12mm	38	46	54	66
34	0264070	Ecrou frein M12	38	46	54	66
35	0426115	Dent à doigt long, cpl.	17	21	25	29
35	0426110	Dents herse peigne long, Ø12x100mm	17	21	25	29
36	690110050	Bride de fixation M12 40x40x40	17	21	25	29
37	1012521	Bride de dent peigne	17	21	25	29
38	0489580	Bouchon plastique RHS for 40 x40 x2,5, noir.	2	2	2	4



Herse peigne arrière 2.5 m (modèles semi-portés)



Herse peigne arrière 3,0 – 3,5 – 4,0 m. (modèles semi-portés)



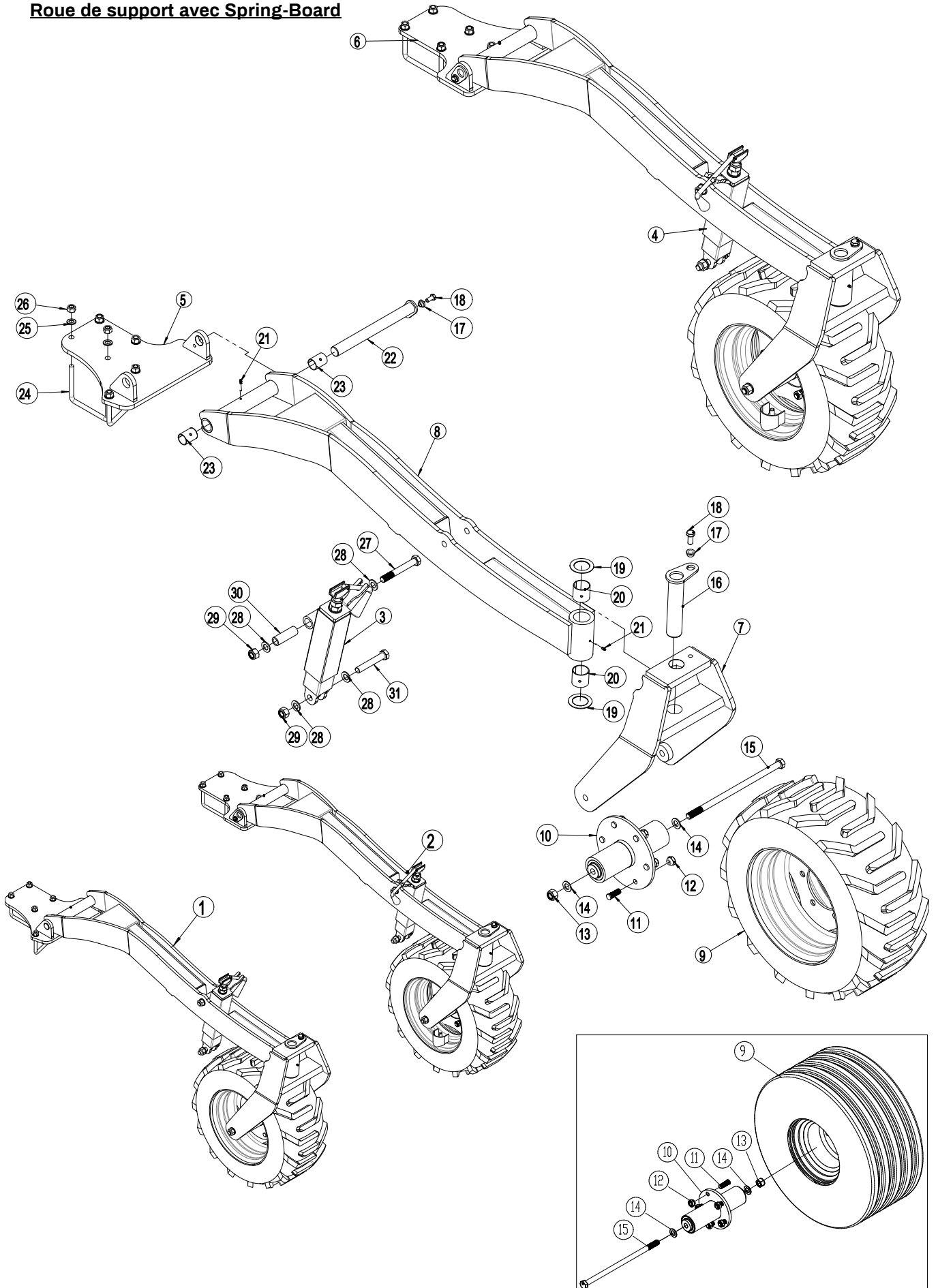
Pos.	Référence	Désignation	2,5m	3,0m	3,5m	4,0m
1	1295911	Bras pour peigne herse arrière, droit	1			
1	1300467	Bras pour peigne herse arrière, droit		1	1	1
2	1295912	Bras pour herse peigne arrière, gauche	1			
2	1300469	Bras pour herse peigne arrière, gauche		1	1	1
3	1300351	Bras pour peigne herse arrière, droit	1	1	1	1
3	1300353	Bras pour herse peigne arrière, gauche	1	1	1	1
4	1300352	Support pour suspension de herse peigne arrière	2	2	2	2
5	1140969	Support complet pour doigt long	2	2	2	2
6	1295910	Barre L=2450 mm	1			
6	1300466	Barre L= 3000 mm		1		
6	1295916	Barre L= 3450 mm			1	
6	1300517	Barre L= 4000 mm				1
7	0426115	Dent à doigt long, cpl.	18	22	25	29
8	0426110	Dents herse peigne long, Ø12x100mm	18	22	25	29
9	0382120	Bride de fixation M12x40x40x40	24	24	27	31
10	1012521	Bride de dent peigne	18	22	25	29
11	0272270	Rondelle Ø12	36	44	50	58
12	0264070	Ecrou frein M12	36	44	50	58
13	0235955	Boulon M16x160 8.8	26	26	26	26
14	0272290	Rondelle Ø16	52	52	52	52
15	0264090	Ecrou frein M16	26	26	26	26
16	1140966	Coulisse p/herse arrière	2	2	2	2
17	103626	Manivelle	2	2	2	2
18	101141	Anneau butoir	2	2	2	2
19	101147	Roulement de manivelle	2	2	2	2
20	0432500	Graisneur droit M8	4	4	4	4
21	1170460	Rondelle p/manivelle de herse AR	8	8	8	8
22	0431250	Ressort de rappel Ø6x44x180x12v	2	2	2	2
23	0371660	Goujon tendeur Ø 8x32mm	2	2	2	2
24	1170459	Broche de réglage pour suspension de herse arrière	2	2	2	2
25	1012300	Ecrou p/manivelle	2	2	2	2
26	0431980	Collier de serrage	2	2	2	2
27	0236190	Boulon M20x100 8.8	2	2	2	2
28	0272310	Rondelle Ø20	4	4	4	4
29	0264110	Ecrou frein M20	2	2	2	2



Pos.	Référence	Désignation	2,5m	3,0m	3,5m	4,0m
30	690103197	Boulon M16x50 8.8	4	4	4	4
31	1170468	Bras p/herse AR	2	2	2	2
32	1170469	Ajustage p/herse AR	2	2	2	2
33	1170478	Axe Ø12	4	4	4	4
34	0377400	Goupille élastique Ø4	4	4	4	4
35	0235440	Boulon M12x80 8.8	2	2	2	2



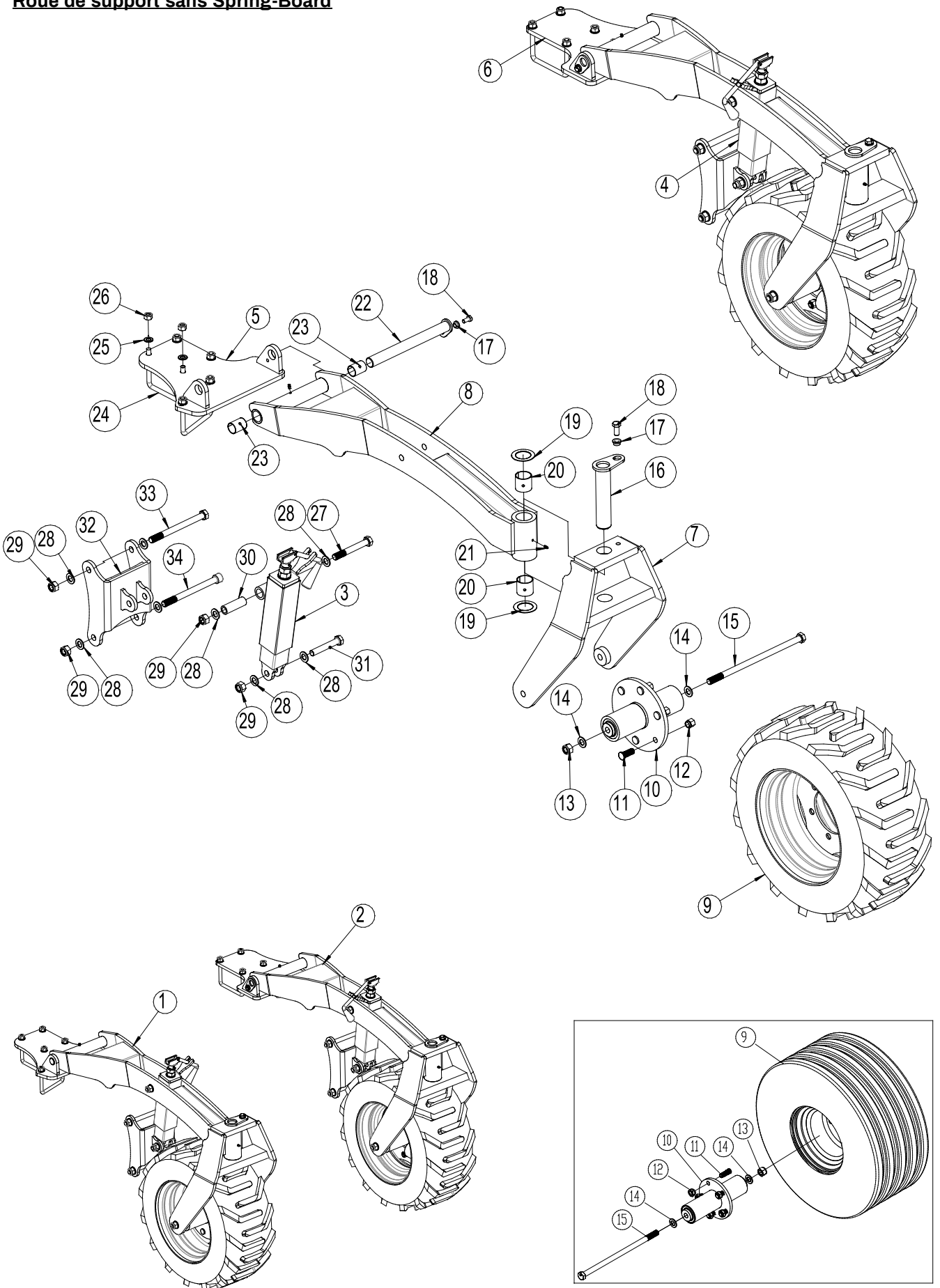
Roue de support avec Spring-Board



Pos.	Référence	Désignation	2,5m	3,0m	3,5m	4,0m
1	630910772	Roue de support, droite – complète	1	1	1	1
2	630910773	Roue de support, gauche – complète	1	1	1	1
3	630916557	Broche, droite	1	1	1	1
4	630916545	Broche, gauche	1	1	1	1
5	630910752	Bride arrière (D) p/roues supports Disc-Roller	1	1	1	1
6	630910723	Bride arrière (G) p/roues supports Disc-Roller	1	1	1	1
7	630910740	Fourche de roue orientable	2	2	2	2
8	630910764	Suspension roues Disc-Roller (av/Spring-Board)	2	2	2	2
9	0395650	Roue cpl. 300/65x12-12/8, complète (Jante 5 trous)	2	2	2	2
9	0395653	Roue cpl. 300/55 - 14,5 SG Flotation (D) (Jante 6 trous)	1	1	1	1
9a	0395654	Roue cpl. 300/55 - 14,5 SG Flotation (G) (Jante 6 trous)	1	1	1	1
10	7365010	Moyeu 5-M16/94-140 (moyeu à 5 trous)	2	2	2	2
10	7365005	Moyeu 6-M18x1,5/205 (moyeu à 6 trous)	2	2	2	2
11	0395271	Vis de roue M16x1,5 x 50 mm 10,9 (moyeu à 5 trous)	10	10	10	10
12	0395291	Ecrou de roue M16x1.5 R19 (moyeu à 5 trous)	10	10	10	10
11	0396460	Boulon de moyeu M18x1,5 L = 49mm (moyeu à 6 trous)	12	12	12	12
12	0396470	Ecrou de moyeu M18x1,5 (moyeu à 6 trous)	12	12	12	12
13	0264110	Ecrou frein M20, DIN985	2	2	2	2
14	0272310	Rondelle Ø20	4	4	4	4
15	0236333	Boulon en acier M20x420 10.9 fzb	2	2	2	2
16	69450230G	Axe Ø50 L=230 (boulon M16)	2	2	2	2
17	630532700	Bague d'arrêt M16	4	4	4	4
18	690103124	Boulon M16x35 8.8	4	4	4	4
19	690140712	Rondelle Ø52/Ø78x2	4	4	4	4
20	690140710	Coussinet Ø50/55 L=50	2	2	2	2
21	0432100	Graisser droit M6	2	2	2	2
22	69435355G	Axe Ø35 L=355 av/tête soudée	2	2	2	2
23	690140716	Bague lisse Ø35/Ø39 L=50	4	4	4	4
24	0382800	Bride de fixation M16x100x150x100	6	6	6	6
25	0272290	Rondelle Ø16	12	12	12	12
26	0264090	Ecrou frein M16	12	12	12	12
27	0236240	Boulon M20x150 8.8	2	2	2	2
28	0272310	Rondelle Ø20	4	4	4	4
29	0264110	Ecrou frein M20, DIN985	2	2	2	2
30	675101006	Bague 30x5 L=89	2	2	2	2
31	0236210	Boulon M20x120 8.8	2	2	2	2



Roue de support sans Spring-Board

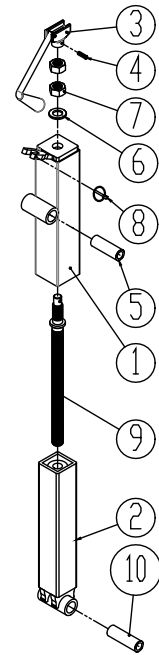


Pos.	Référence	Désignation	2,5m	3,0m	3,5m	4,0m
1	630910770	Roue de support, droite – complète	1	1	1	1
2	630910771	Roue de support, gauche – complète	1	1	1	1
3	630916557	Broche, droite	1	1	1	1
4	630916545	Broche, gauche	1	1	1	1
5	630910752	Bride arrière (D) p/roues supports Disc-Roller	1	1	1	1
6	630910723	Bride arrière (G) p/roues supports Disc-Roller	1	1	1	1
7	630910740	Fourche de roue orientable	2	2	2	2
8	630910742	Suspension roues Disc-Roller (sans Spring-Board)	2	2	2	2
9	0395650	Roue 300/65x12, complète (jante 5 trous)	2	2	2	2
9a	0395653	Roue 300/55-14,5 SG Flotation, (D) (jante 5 trous)	1	1	1	1
9b	0395654	Roue 300/55-14,5 SG Flotation, (G) (jante 5 trous)	1	1	1	1
10	630910750	Moyeu 5-M16/94-140 (moyeu à 5 trous)	2	2	2	2
10	7365005	Moyeu 6-M18x1,5/205 (moyeu à 6 trous)	2	2	2	2
11	0395271	Vis en roue M16x1,5 x 50mm 10,9 (moyeu à 5 trous)	10	10	10	10
12	0395291	Ecrou de roue M16 x 1,5 (moyeu à 5 trous)	10	10	10	10
11	0396460	Boulon de moyeu M18 x 1.5 L=54mm (moyeu à 6 trous)	12	12	12	12
12	0396470	Boulon de moyeu M18 x 1.5 (moyeu à 6 trous)	12	12	12	12
13	0264110	Ecrou frein M20, DIN985	2	2	2	2
14	0272310	Rondelle Ø20	4	4	4	4
15	0236333	Boulon en acier M20x420 8.8	2	2	2	2
16	69450230G	Axe Ø50 L=230, (boulon M16)	2	2	2	2
17	630532700	Bague d`arrêt M16	4	4	4	4
18	690103124	Boulon M16x35 8.8	4	4	4	4
19	690140712	Rondelle Ø52/Ø78x2	4	4	4	4
20	690140710	Coussint Ø50/55 L=50	2	2	2	2
21	690136001	Graisneur M6	2	2	2	2
22	69435355G	Axe Ø35 L=355. påsvejst hoved	2	2	2	2
23	690140716	Bague lisse Ø35/Ø39 L=50	4	4	4	4
24	0382800	Bride de fixation M16x100x150x100	6	6	6	6
25	0272290	Rondelle Ø16	12	12	12	12
26	0264090	Ecrou frein M16	12	12	12	12
27	0236240	Boulon M20x150 8.8	2	2	2	2
28	0272310	Rondelle Ø20	4	4	4	4
29	0264110	Ecrou frein M20, DIN985	2	2	2	2
30	675101006	Bague 30x5 L=89	2	2	2	2
31	0236210	Boulon M20x120 8.8	2	2	2	2
32	630910745	Support de broche	2	2	2	2
33	0236310	Boulon M20x240 8.8	2	2	2	2
34	690103002	Vis 6-pans M20x240 12.9	2	2	2	2



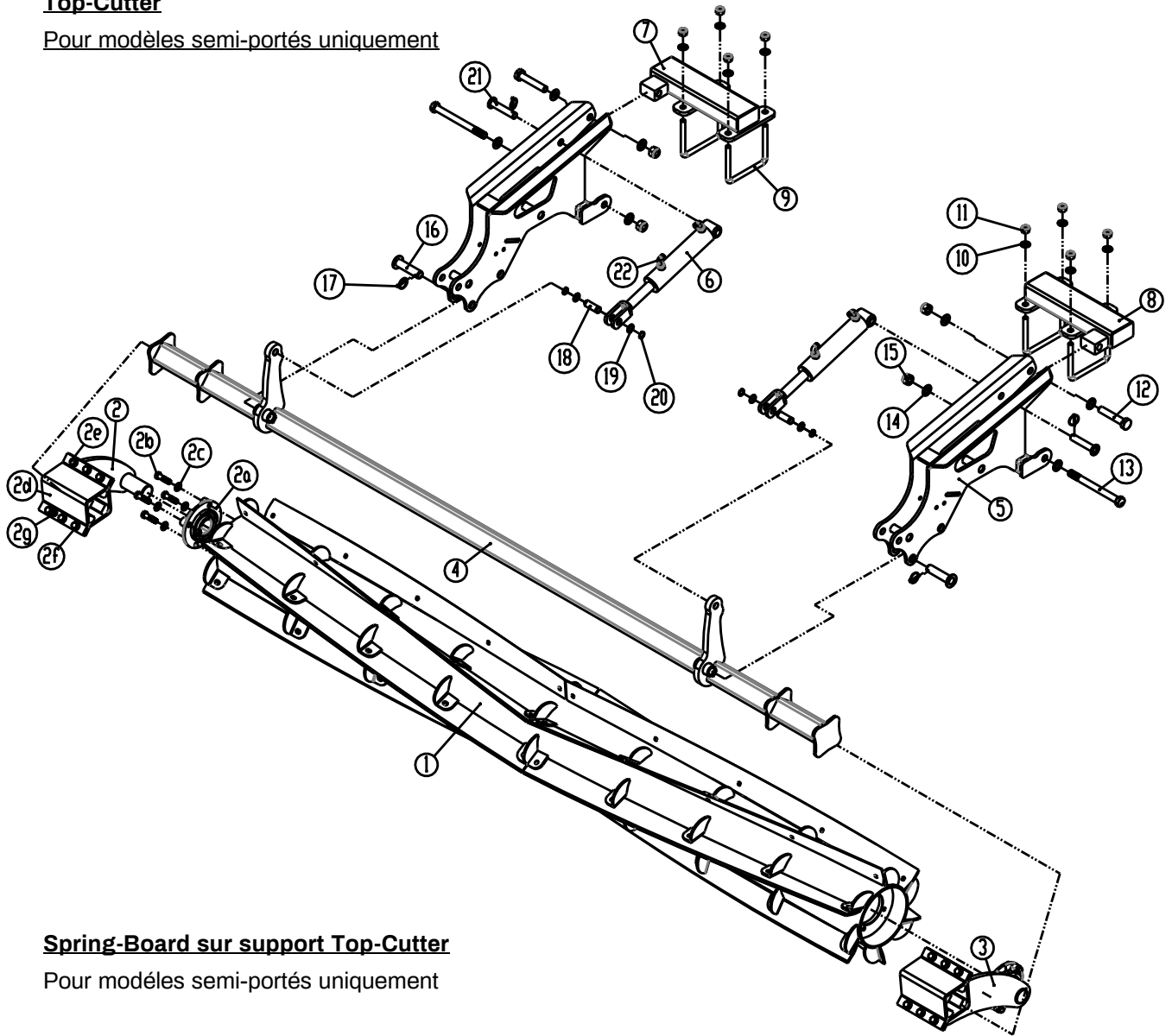
Broche pour roue de support

Pos.	Référence	Désignation	Quantité
1	675101007	Partie extérieure complète	1
2	1237023	Partie intérieure complète	1
3	690304102	Manivelle	1
4	0371660	Goujon tendeur Ø 8x32mm	1
5	675101006	Bague 30x5 L=89	1
6	0272330	Rondelle Ø24	1
7	0261425	Ecrou M24	2
8	0378200	Goupille Ø4,5mm	1
9	690304122	Manivelle, tige filetée 28TR L=455	1
10	1237022	Bague 30x5 L=98 S235JR	1



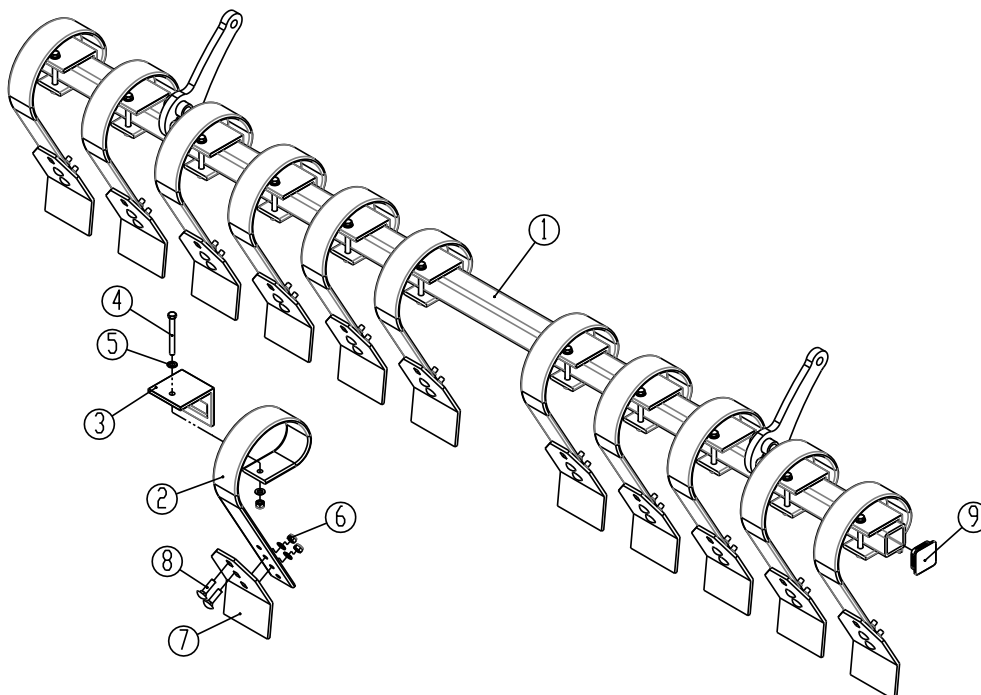
Top-Cutter

Pour modèles semi-portés uniquement



Spring-Board sur support Top-Cutter

Pour modèles semi-portés uniquement



Pos.	Référence	Désignation	2,5m	3,0m	3,5m	4,0m
-	67410-92	Top-Cutter, complète	1			
-	67410-94	Top-Cutter, complète		1		
-	67410-96	Top-Cutter, complète			1	
-	67410-98	Top-Cutter, complète				1
1	7455245	Rouleau Top-Cutter 2464 mm avec lames	1			
1	7455269	Rouleau Top-Cutter 2930mm avec lames		1		
1	7455424	Rouleau Top-Cutter 3380mm avec lames			1	
1	7455415	Rouleau Top-Cutter 3921mm avec lames				1
2	1330942	Tige (D) Top-Cutter av/palier (R6) ø50	1	1	1	1
3	1330946	Tige (G) Top-Cutter av/palier (R6) ø50	1	1	1	1
4	1295923	Barre p/Top-Cutter L= 2555mm	1			
4	1295922	Barre p/Top-Cutter L= 3010mm		1		
4	1295934	Barre p/Top-Cutter L= 3470mm			1	
4	1295938	Barre p/Top-Cutter L= 4010mm				1
5	1295310	Avertisseur	2	2	2	2
6	690200160	Vérin 50/30x155mm	2	2	2	2
6a	690200046	Kit de joints 50/30 mm				
7	1295812	Barre support p/Spring-Board, droite	1			
7	633911000	Barre support p/Spring-Board, droite		1	1	1
8	1295813	Barre support p/Spring-Board, gauche	1			
8	633911010	Barre support p/Spring-Board, gauche		1	1	1
9	0382800	Bride de fixation M16x100x150x100	4	4	4	4
10	0272290	Rondelle Ø16 DIN125B	8	8	8	8
11	0264090	Ecrou frein M16	8	8	8	8
12	690103196	Boulon M20x110	2	2	2	2
13	690103178	Boulon M20x220 10.9	2	2	2	2
14	0272310	Rondelle Ø20 DIN125B	8	8	8	8
15	0264110	Ecrou frein M20	4	4	4	4
16	69525087F	Axe ø25 L=87	2	2	2	2
17	0378200	Goupille Ø4,5	4	4	4	4
18	69520046D	Axe Ø20 L=46	2	2	2	2
19	690115010	Rondelle Ø20/Ø28 x1mm	4	4	4	4
20	691372020	Bague de verrouillage Ø20	4	4	4	4
21	69520087F	Axe Ø20	2	2	2	2
22	690203006	Montage angulaire 3/8"	4	4	4	4

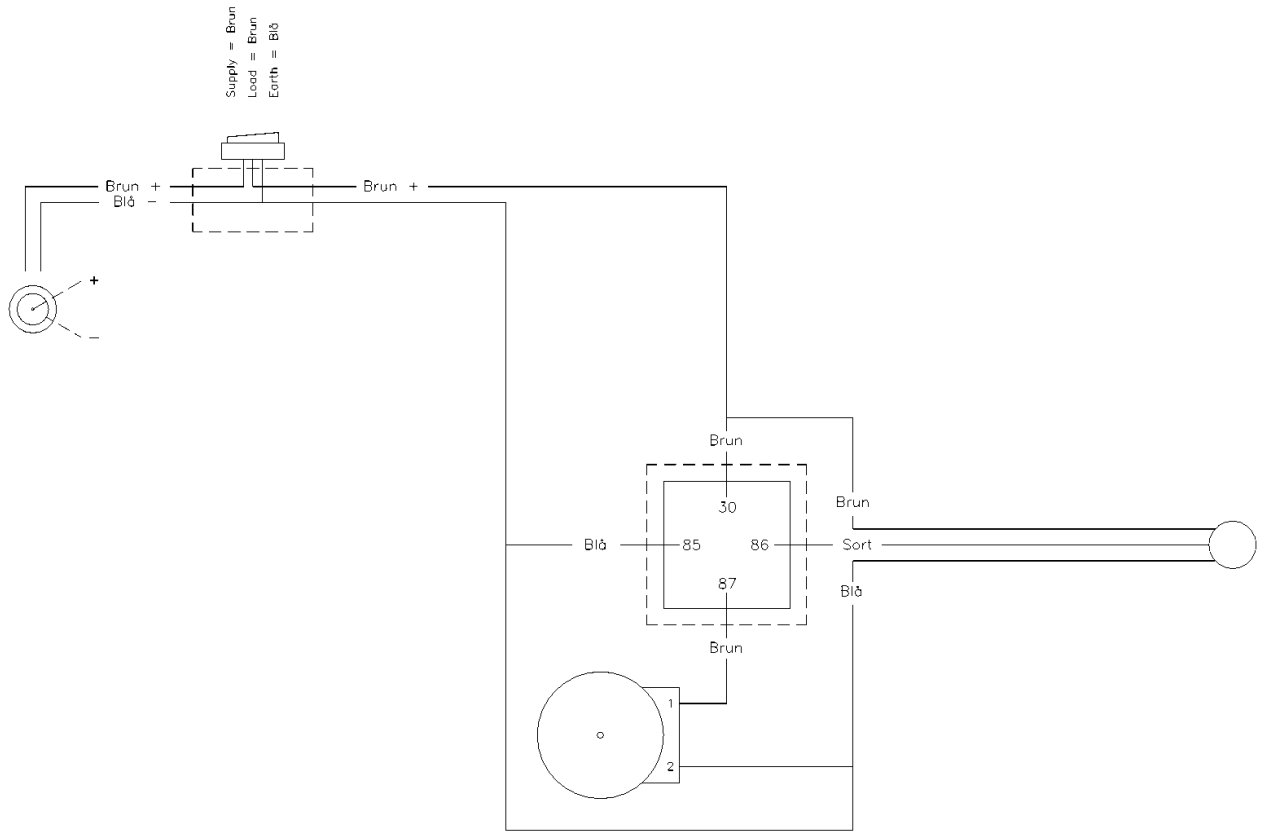


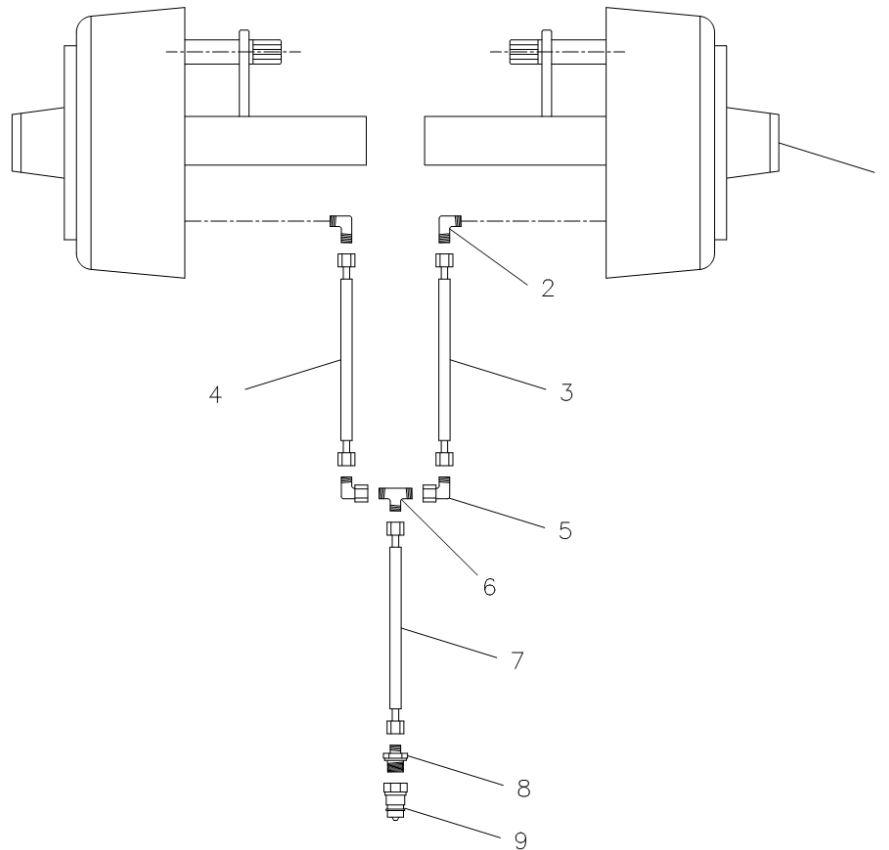
Pos.	Référence	Désignation	2,5m	3,0m	3,5m	4,0m
-	67410-93	Spring-Board sur support Top-Cutter, complet	1			
-	67410-95	Spring-Board sur support Top-Cutter, complet		1		
-	67410-97	Spring-Board sur support Top-Cutter, complet			1	
-	67410-99	Spring-Board sur support Top-Cutter, complet				1
1	1331344	Barre pour dents Spring-Board L=2400mm	1			
1	1331346	Barre pour dents Spring-Board L=2900mm		1		
1	1331348	Barre pour dents Spring-Board L=3400mm			1	
1	1331350	Barre pour dents Spring-Board L=3900mm				1
2	0422145	Dent 10x80 mm pour planche	10	12	14	16
3	633052200	Pièce de serrage pour dent Spring-Board	10	12	14	16
4	690103098	Boulon M12x110 10.9	10	12	14	16
5	0272270	Rondelle Ø12, DIN 125B	40	48	56	64
6	0264070	Ecrou frein M12, DIN 985	30	36	42	48
7	633052100	Palette p/dent Spring-Board, 8x150	10	12	14	16
8	0248670	Boulon M12x45	20	24	28	32
9	0489610	Bouchon plastique RHS p/70 x70 x5,0	2	2	2	2



Diagrammer

Contrôle de terrage



Freins hydrauliques

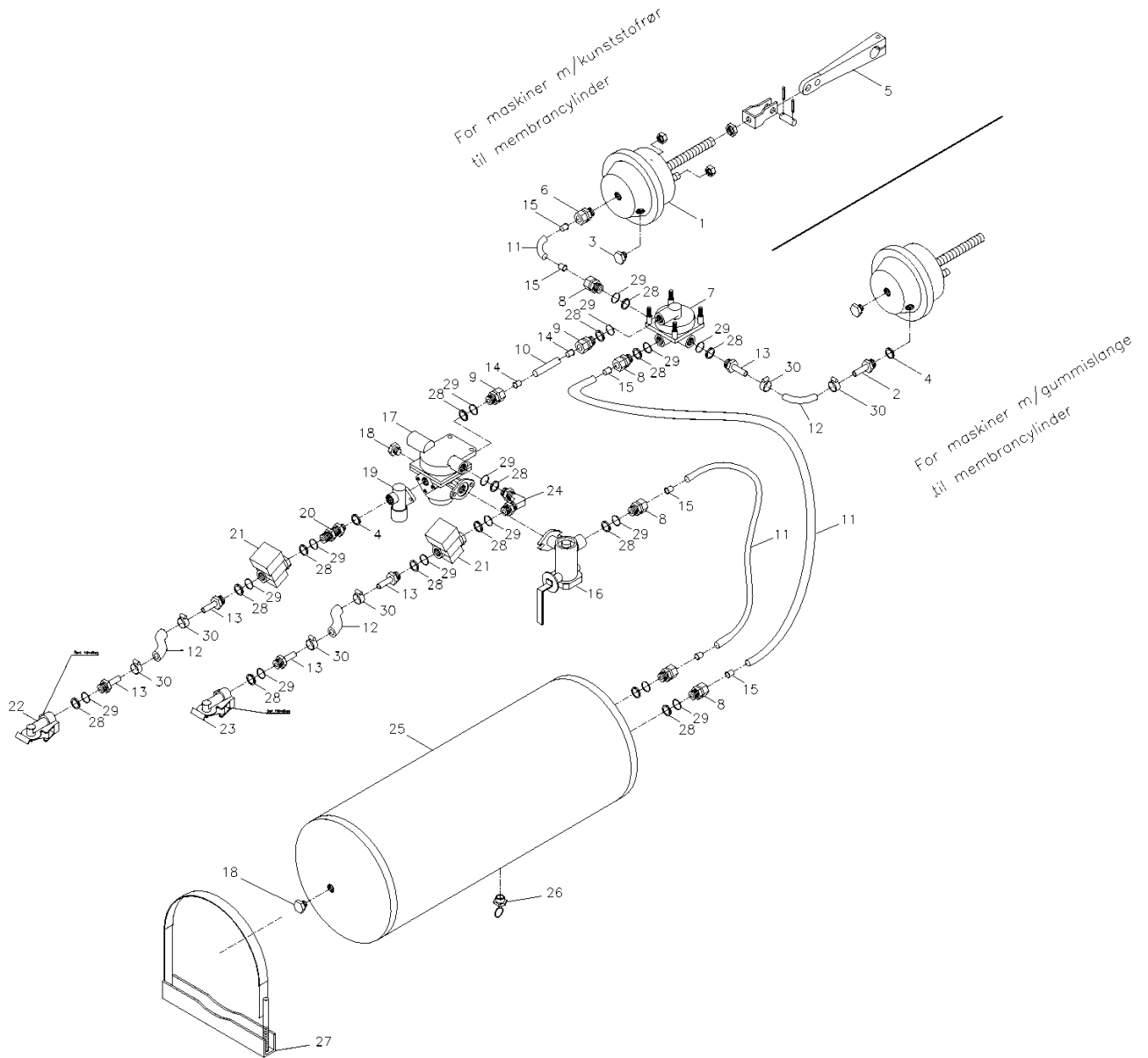
Pos.	Référence	Désignation	2,5 m	3,0 m	3,5 m	4,0 m
1		Voir la page du châssis de roues	2	2	2	2
2	690203006	Montage angulaire 10-3/8" BSP	2	2	2	2
3	690201020	Tuyau hydr. 1625mm 1/4" st/st	1	1	1	1
4	690201020	Tuyau hydr. 1625mm 1/4" st/st	1	1	1	1
5	690203016	Montage angulaire 10mm	2	2	2	2
6	690203015	Raccord T10	1	1	1	1
7	690201012	Tuyau hydr. 6000mm 1/4" st/st	1	1	1	1
8	690203003	Montage, lisse 10-1/2" BSP	2	2	2	2
9	690203001	Prise rapide 1/2" mâle	2	2	2	2

Noter:

Le nombre et la longueur des tuyaux peuvent varier. Contrôler avant de commander des pièces de rechange

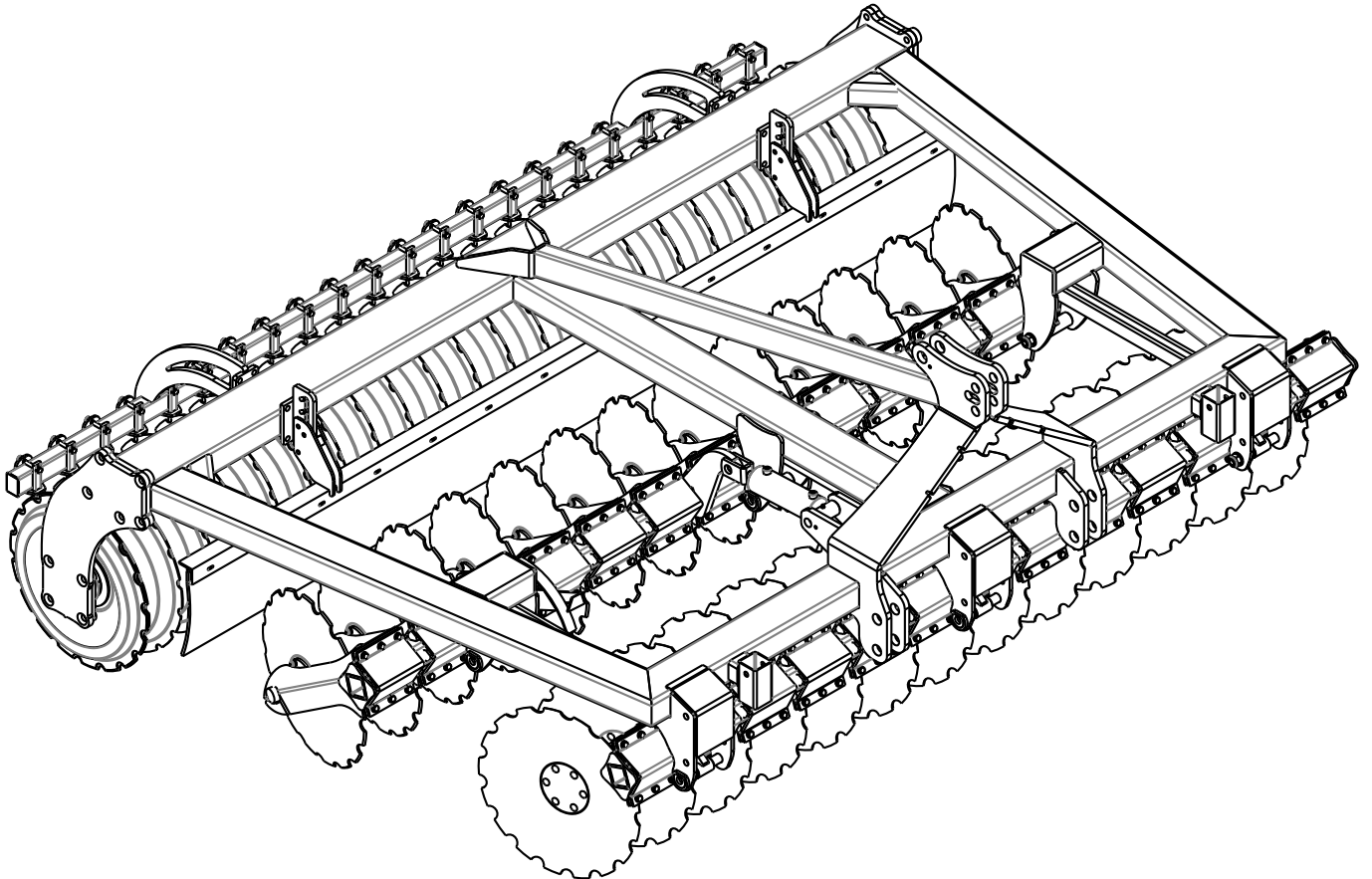


Freins à air comprimé

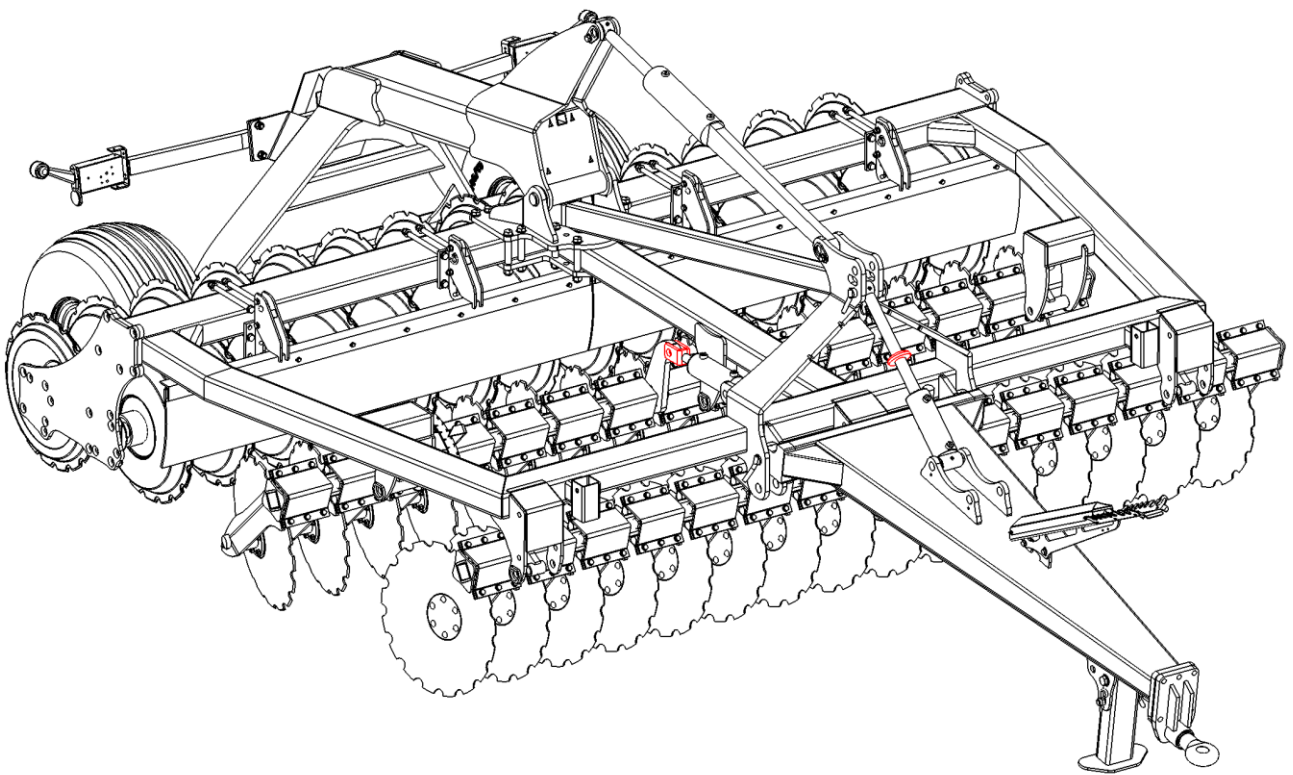


Pos.	Référence	Désignation	Vérin membrane av/tube plastique	Vérin membrane av/tuyau caoutchouc
1	690190001	Vérin membrane 16"	2	2
2	690190070	Raccord de tuyau M16x1,5m/Ø12	0	2
3	690190005	Raccordement d'essai, lisse M16x1,5	2	2
4	690208102	Joint lié PP 45-12	1	3
5	690190010	Kit de montage, fourche courte	2	2
6	690202930	Montage lisse M16x1,5 tuyau Ø15	2	0
7	690190015	Soupape relais M22x1,5	1	1
8	690202941	Montage lisse M22x1,5 tuyau Ø15	6	4
9	690202940	Montage lisse M22x1,5 tuyau Ø10	2	2
10	690190080	Tube plastique Ø10x1mm	1	1
11	690190085	Tube plastique Ø15x1,5mm	4	2
12	690190105	Tuyau Ø14,5x5mm	2	4
13	690190073	Raccord de tuyau M22x1,5, m/Ø12	4	6
14	690190090	Douille à fiches p/tube Ø10x1,5mm	2	2
15	690190095	Douille à fiches p/tube Ø15x1,5mm	8	4
16	690190020	Régulateur de freinage M22x1,5	1	1
17	690190025	Soupape de frein de remorque M22x1,5	1	1
18	690190026	Bouchon	2	2
19	690190035	Soupape de sécurité	1	1
20	690203420	Montage lisse M16x1,5+M22x1,5	1	1
21	690190040	Filtre M22x1,5	2	2
22	690190045	Raccord de tuyau M22x1,5 (rouge)	1	1
23	690190046	Raccord de tuyau M22x1,5 (jaune)	1	1
24	690190030	Joint angulaire M22x1,5	1	1
25	690190050	Réservoir à air comprimé, 40 litres	1	1
26	690190051	Soupape d'assainissement	1	1
27	690190052	Soutien de réservoir	2	2
28	690190060	Collier de butée M22x1,5	15	15
29	690190065	Joint O, M22x1,5	15	15
30	690109305	Bande de serrage 15-24 mm	4	8

Modèles Portés



Modèles semi-portés



Noter



ur croissance

Machines pour croissance

Machines pour croissance

Machines pour croissance

Machines pour



La conception est sujette à modification sans préavis