



**HE-VA**  
**DOUBLET**

# Euro-Seeder



Reservedelsliste  
Spare parts list  
Ersatzteilliste  
Liste de pièces de rechange

Ørding DK-7990 Ø. Assels Tlf.: 97766100 Telefax.: 97766130

E-mail : [info@hevadoublet.com](mailto:info@hevadoublet.com) [www.hevadoublet.com](http://www.hevadoublet.com)

© Copyright 2003 Heva-doublet APS

## Indholdsfortegnelse

Skiveskær.....	4
Langfinger efterharve.....	6
Harveramme.....	8
Valsler og ramme.....	10
Såhjul og ophæng.....	12
Trappe og platform.....	14
Såkasse.....	16
Hjulvogn.....	18
Trækstang.....	20
Forharve.....	22
Tankramme med beslag.....	24
Doceringsenhed.....	26
Cellehjul.....	28
Fordeler.....	30
Kørespør.....	32
FS4 og sensorer.....	34
Halvsidelukning.....	36
Vario blæser og pumpe.....	38
Markører.....	40
Injektør, sikkerhedslås og holdebeslag for variopumpe.....	42
Hydraulik for vognløft og løft af såhjul.....	44
Hydraulik for planke forharve.....	46
Lys.....	48

## Table of contents

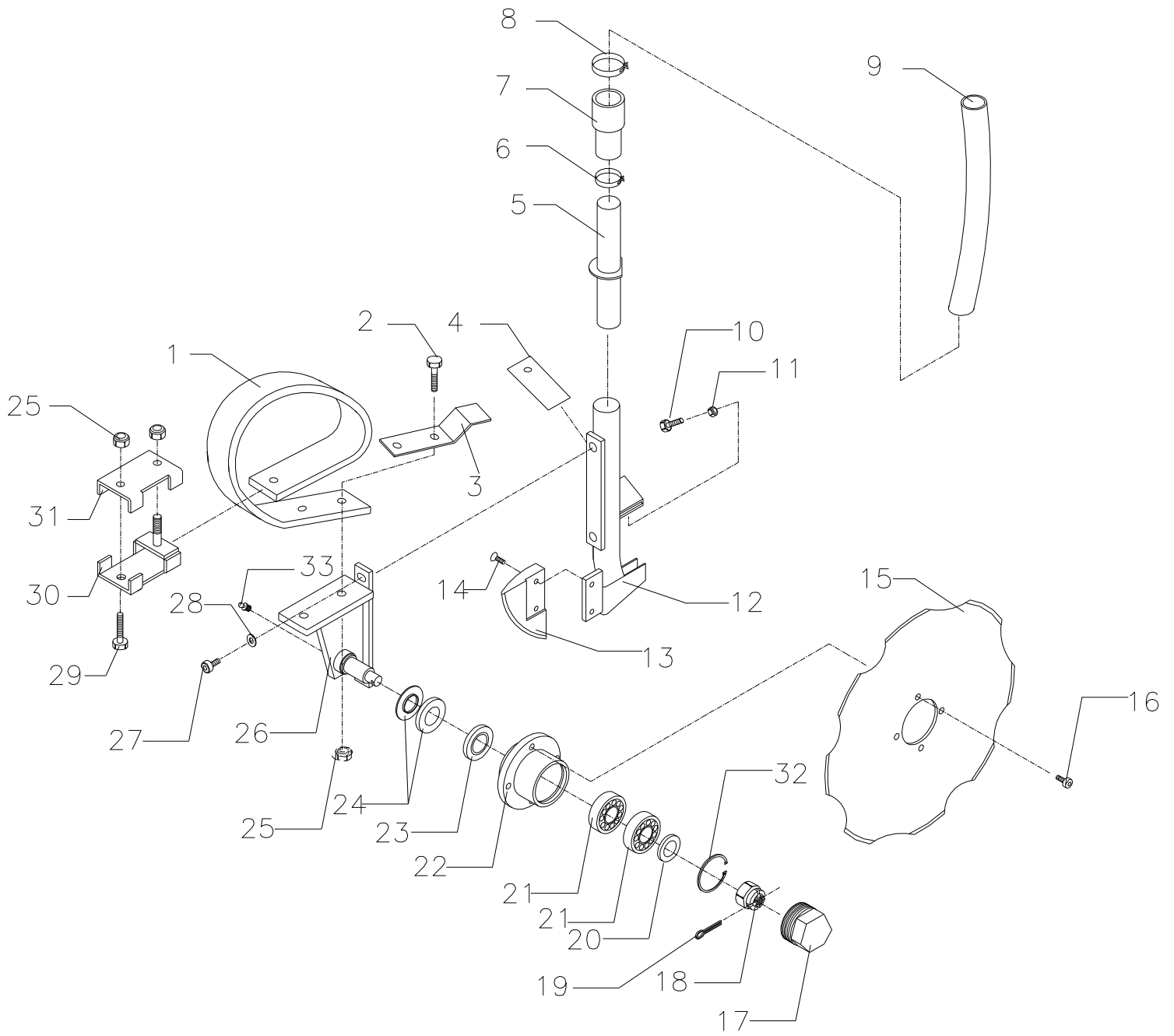
Coulter.....	4
Long-finger-harrow.....	6
Harrow frame.....	8
Rollers and frame.....	10
Seed wheel.....	12
Staircase and platform.....	14
Hopper.....	16
Wheel frame.....	18
Drawbar.....	20
Front harrow.....	22
Frame for hopper.....	24
Cell wheel.....	26
Cell wheel.....	28
Dividing head.....	30
Tramline.....	32
FS4 and sensors.....	34
Closing device for half side.....	36
Vario blower and pump.....	38
Markers.....	40
Injector, security lock and bracket for oil pump.....	42
Hydraulic for transport wheels and seed wheel.....	44
Hydraulic for front harrow.....	46
Light.....	48

## Inhaltverzeichnis

Säschar.....	4
Zustreichegge.....	6
Eggenrahmen.....	8
Walzen und Walzerahmen.....	10
Drillrad.....	12
Treppe und Plattenrost.....	14
Saatkasten.....	16
Radstativ.....	18
Zugstange.....	20
Egge, vorne.....	22
Rahmen für saatkasten.....	24
Dosiereinheit.....	26
Zellenrad.....	28
Verteiler.....	30
Fahrgassenschalt.....	32
FS4 und Sensoren.....	34
Halbseitenabschaltung.....	36
Vario antrieb.....	38
Spuranzeiger.....	40
Injektor, Sicherheitsbeschlag, Beschlag für Ölpumpe.....	42
Hydraulik für radstativ und Drillrad.....	44
Hydraulik für Egge, vorn.....	46
Licht.....	48

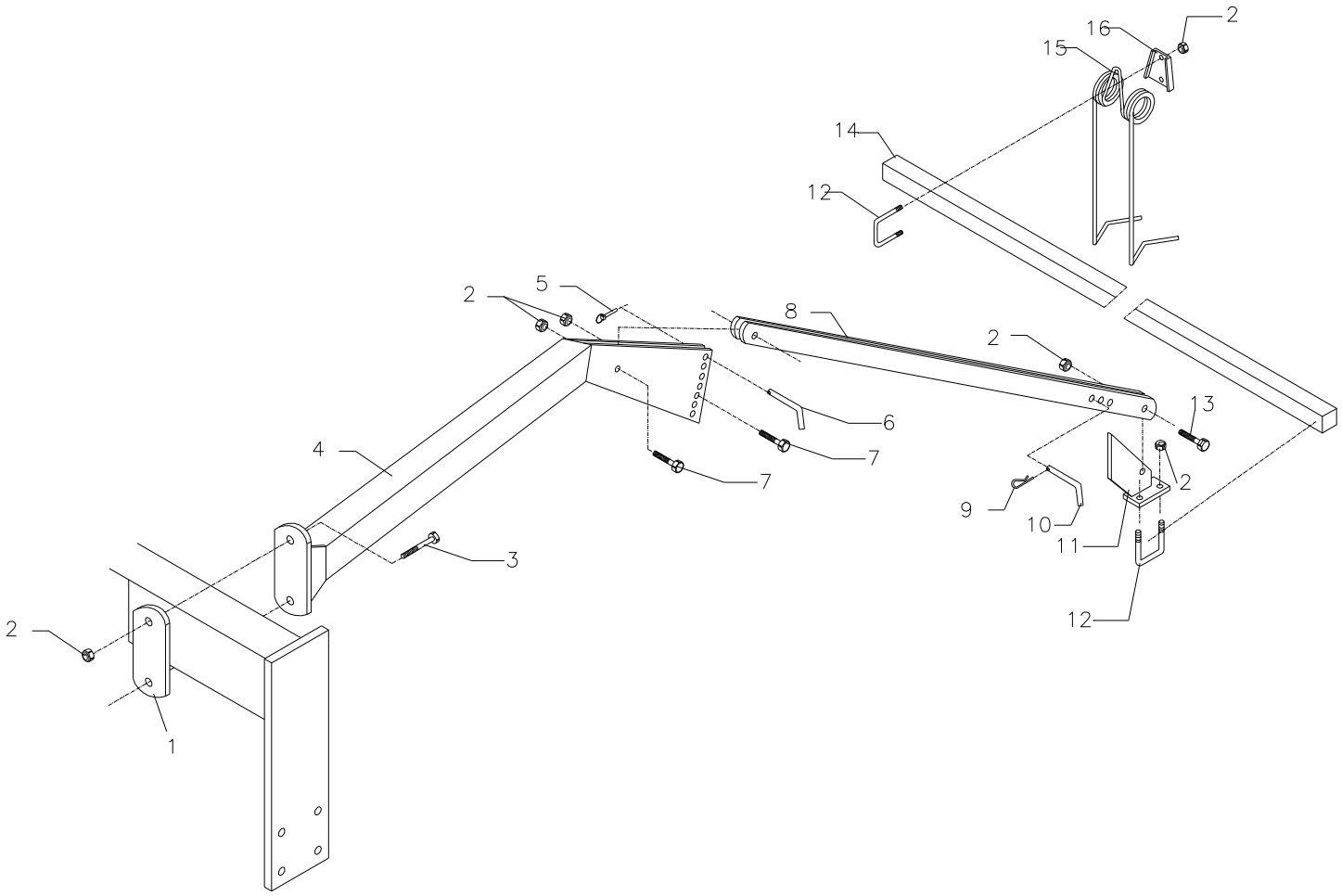
## Table des matieres

Soc.....	4
Herse arriere a dents.....	6
Châsis de herse.....	8
Rouleau et châsis de rouleau.....	10
Roue.....	12
Passerelle.....	14
Tremie.....	16
Suspension des roues.....	18
Flèche.....	20
Herse, devant.....	22
Châsis de tremie.....	24
Doseur.....	26
Roue cellules.....	28
Tete diviseur.....	30
Jalonnage plus.....	32
FS4 et sensors.....	34
Fermeture d'une moitié de la distribution.....	36
Animation vario.....	38
Marquer.....	40
Injecteur, garniture pour vario.....	42
Hydraulique pour suspension des roues.....	44
Hydraulique pour herse devant.....	46
Phare.....	48

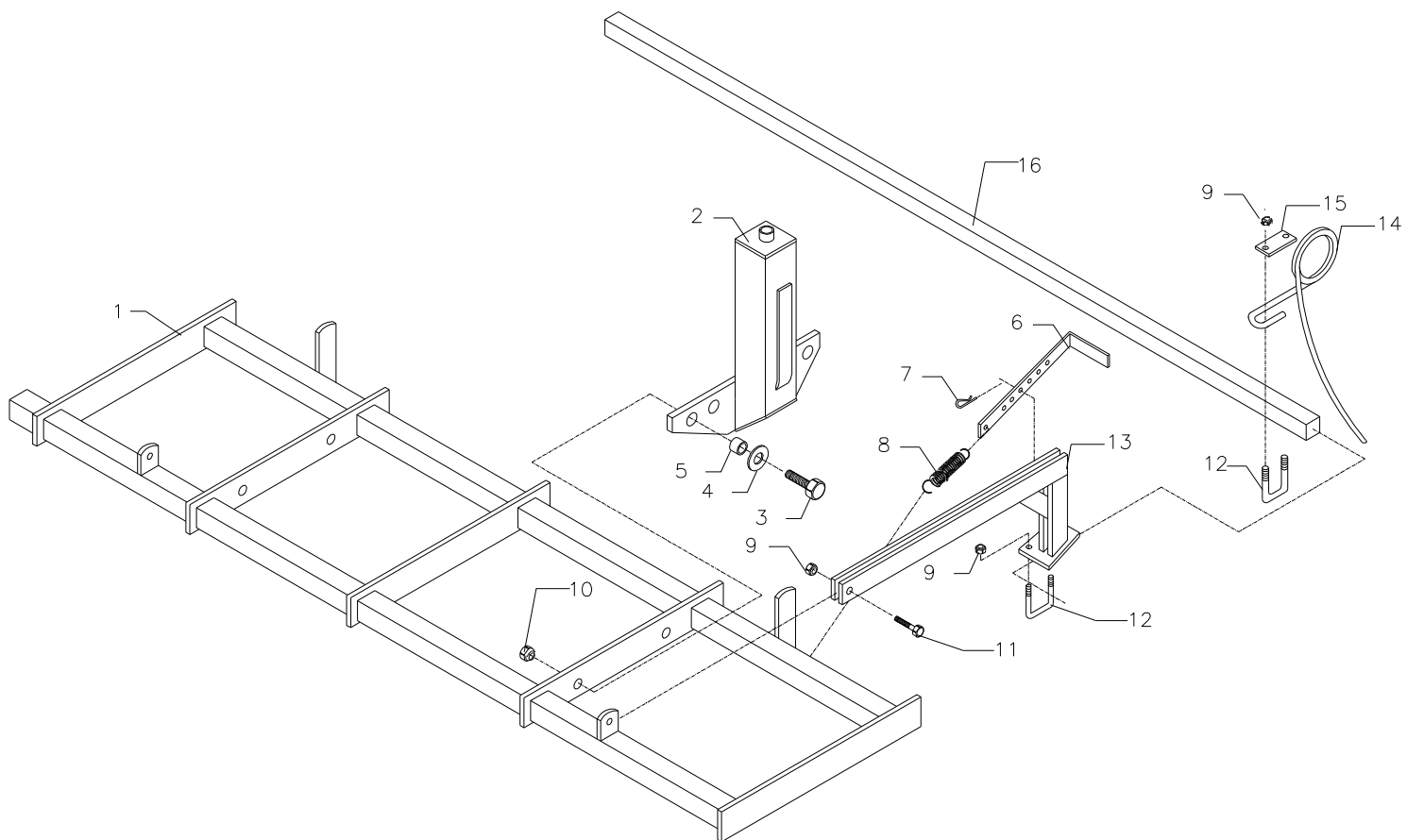


**Skiveskær-Coulter-Såskær-Soc**

Pos.nr.	Del nr.	Benævnelse	Description	Beschreibung	Désignation
Picture	Part nr.				
Bild nr.	Teil nr.				
Dessin	No.de pièces				
1	042-2500	Overfjeder 60x12	Spring 60x12	Oberteil 60x12	R ressort supérieure 60x12
2	023-5370	Stålbolt M12x45	Steelbolt M12x45	Stahlbolzen M12x45	Boulon acier M12x45
3	112-7480	Holdeplade	Plate	Platte	Plaque
4	103-6490	Skraber	Scraber	Abstreicher	Decrottoir
5	112-7460	Nederste rør	Tube	Rohr	Tube
6	043-5100	Lille klemme 38/12	Little clamp 38/12	Kleine Spannband 38/12	Petit collier 38/12
7	048-9020	Overgangsmuffe	Sleeve	Übergangsmuffe	Manchon
8	043-5110	Stor klemme 46/12	Big clamp 46/12	Grosse Spannband 46/12	Grand collier 46/12
9	112-9320	Slange, L=3800	Tube, L=3800	Schlauch, L=3800	Tuyau ergot, L=3800
10	023-4760	Stålbolt, M8x25	Steelbolt M8x25	Stahlbolzen M8x25	Boulon acier M8x25
11	026-1350	Stålmøtrik, M8	Steel nut, M8	Stahlmutter, M8	Ecrou, M8
12	103-6500	Såhus, venstre	Coulter house, left	Schargehäuse, links	Porte-soc, gauche
12	103-6510	Såhus, højre	Coulter house, right	Schargehäuse, rechts	Porte-soc, droite
13	041-1350	Såskær, venstre	Drill coulter, left	Drillschar, links	Soc semeur, gauche
13	041-1340	Såskær, højre	Drill coulter, right	Drillschar, rechts	Soc semeur, droite
14	022-8020	Stålbolt, M8x20	Steelbolt M8x20	Stahlbolzen M8x20	Boulon acier M8x20
15	042-7850	Tallerken, ø400	Disc, dia.400	Teller, ø400	Disque, ø400
16	022-7790	Stålbolt, M10x14	Steelbolt M10x14	Stahlbolzen M10x14	Boulon acier M10x14
17	039-3830	Dæksel, 62mm	Cover, 62mm	Deckel, 62mm	Bouchon, 62mm
18	026-2150	Kronemøtrik, M16	Nut, M16	Mutter, M16	Ecrou, M16
19	037-3310	Split, ø5x32	Split, dia. 5x32	Splint, ø5x32	Goupille, ø5x32
20	103-6930	Skive, ø18	Disc, dia. 18	Scheibe, ø18	Rondelle, ø18
21	047-9070	Vinkelkontakteleje	Angle contact bearing	Lager	Roulement
22	103-6541	Nav	Ring	Nabe	Moyeu
23	048-3580	Pakdåse, 30x55x7	Oil seal, 30x55x7	Wellendichtung, 30x55x7	Bague d'étancheite, 30x55x7
24	048-3390	Tætningsring, Z006	Sealing ring, Z006	Dichtungsring, Z006	Joint, Z006
25	026-4070	Låsemøtrik M12	Lock nut, M12	Gegenmutter, M12	Ecrou de blocage, M12
26	103-6521	Flange m. aksel, venstre	Axle, left	Achse, links	Essieu, gauche
26	103-6531	Flange m. aksel, højre	Axle, right	Achse, rechts	Essieu, droite
27	022-7820	Stålbolt, M10x20	Steelbolt M10x20	Stahlbolzen M10x20	Boulon acier M10x20
28	027-2260	Facetskive, 10mm	Disc, dia. 10mm	Scheibe, ø10mm	Rondelle, ø10mm
29	023-5450	Stålbolt M12x90	Steelbolt M12x90	Stahlbolzen M12x90	Boulon acier M12x90
30	1129550	Nederste spændestykke	Lower clamp	Halter, unten	Clame, bas
31	1038520	Øverste spændestykke	Upper clamp	Halter, oben	Clame, haut
32	037-9220	Låsering, I 62	Retaining ring, I 62	Sich.-ring I 62	Segment d'arret I 62
33	043-2100	Smørenippel, 6mm	Lubricating nipple, 6mm	Schmiernippel, 6mm	Graisneur, 6mm

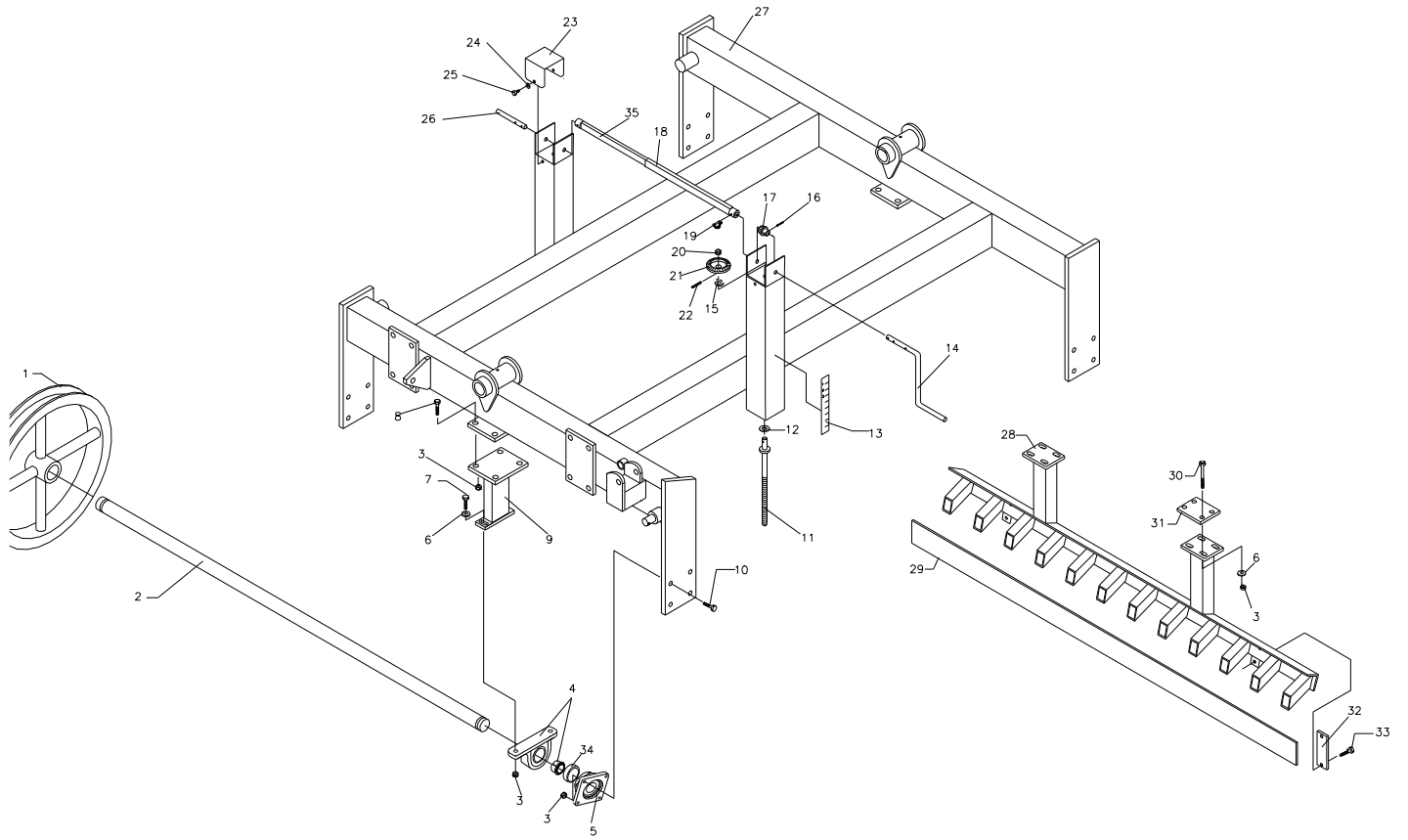






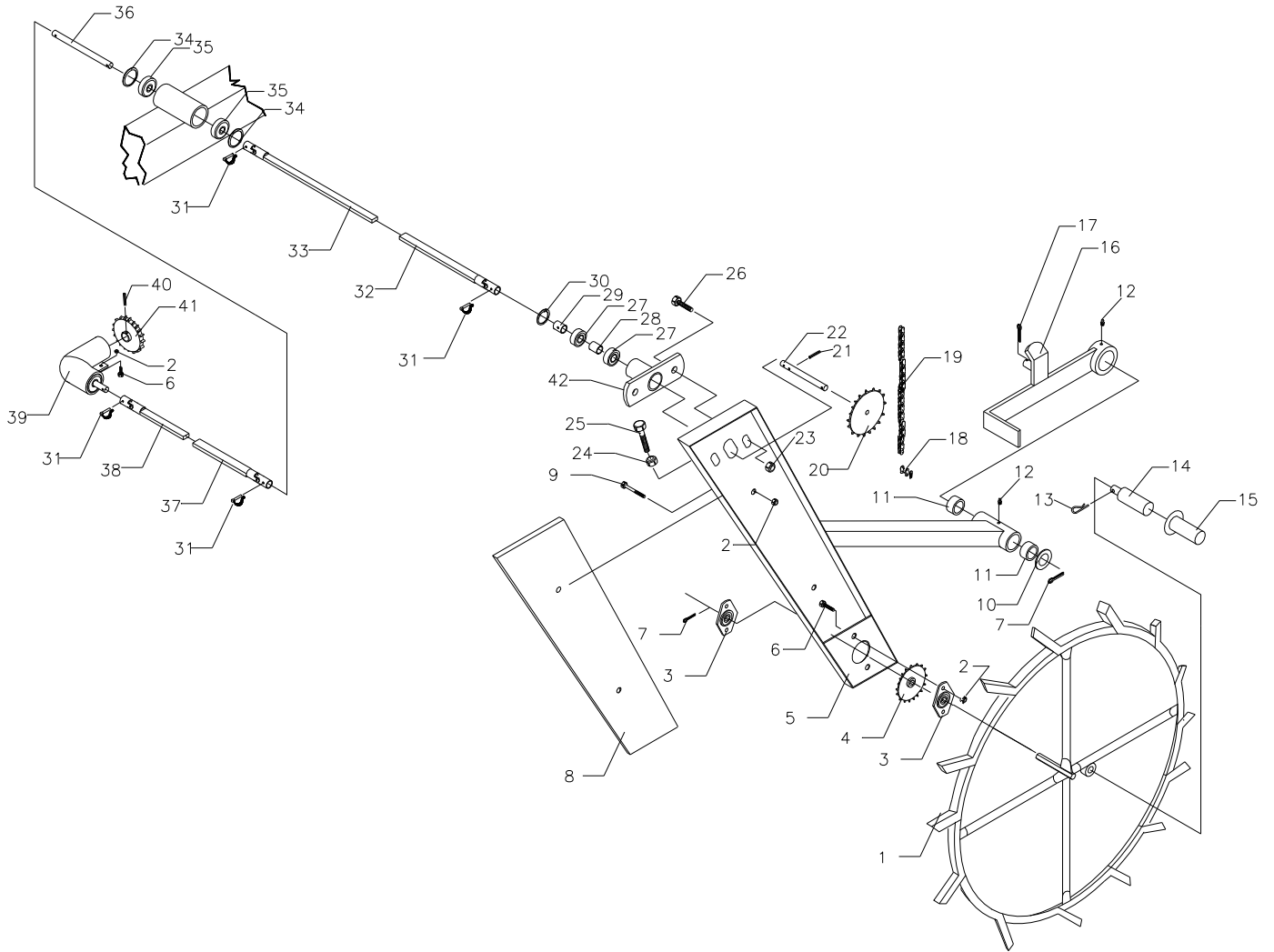






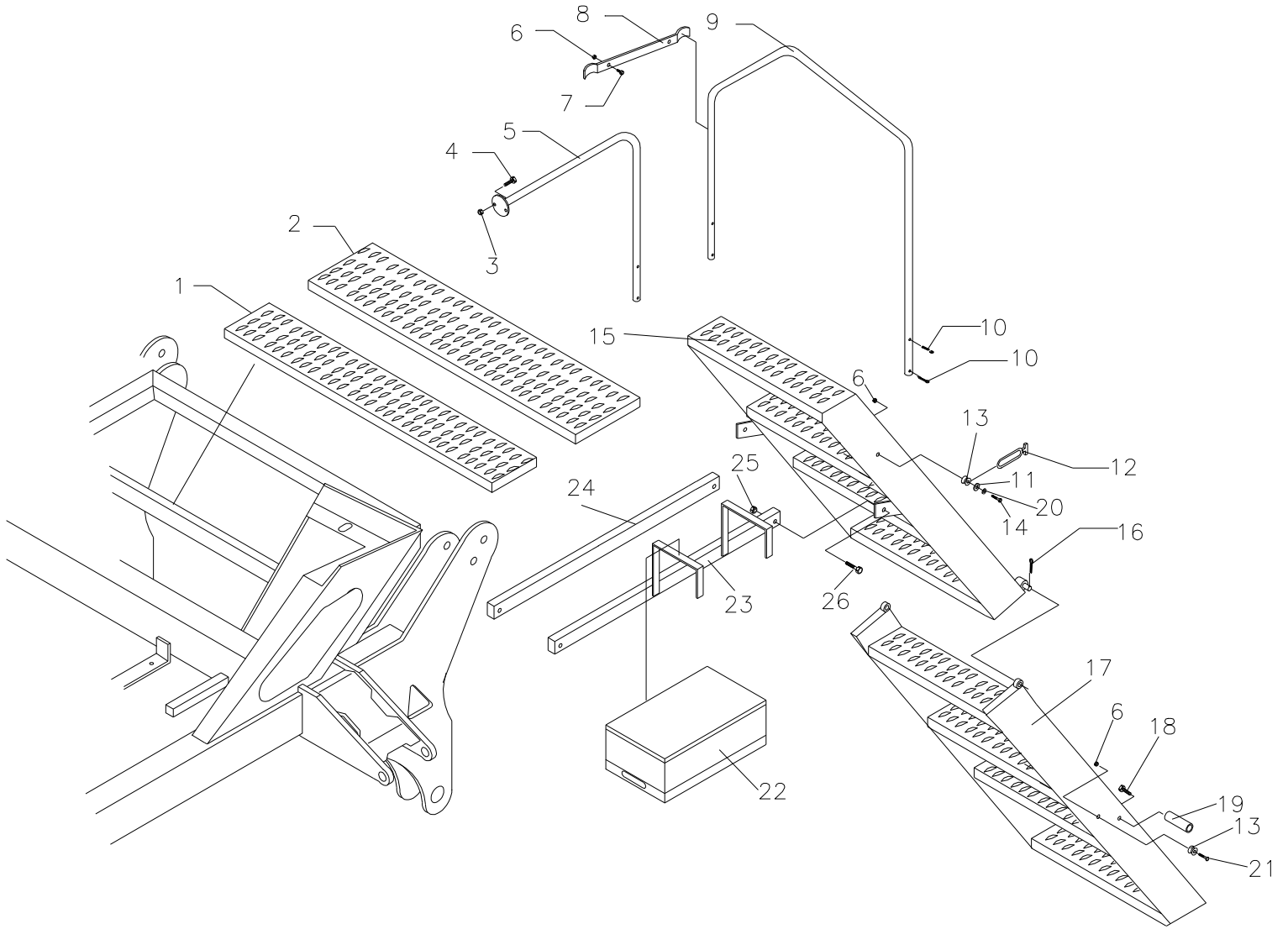
## Valseramme-Frame-Rahmen-Châsis

Pos.nr.	Del nr.	Benævnelse	Description	Beschreibung	Désignation
Picture	Part nr.				
Bild nr.	Teil nr.				
Dessin	No.de pièces				
1	112-5470	U-profil ring, 160mm	U-profile ring, 160mm	U-profil ring, 160mm	U-cercle, 160mm
1	112-5480	U-profil ring, 135mm	U-profile ring, 135mm	U-profil ring, 135mm	U-cercle, 135mm
2	112-9520	Aksel, 3m	Axle, 3m	Achse, 3m	Essieu, 3m
2	112-7170	Aksel, L=1840	Axle, L=1840	Achse, L=1840	Essieu, L=1840
2	112-7180	Aksel, L=2160	Axle, L=2160	Achse, L=2160	Essieu, L=2160
3	026-4090	Låsemøtrik, M16	Luck nut, M16	Gegenmutter, M16	Ecrou de blocage, M16
4	047-7200	Ståleje UKP211+H311	Bearing UKP 211+H311	Lager UKP211+H311	Roulement UKP211+H311
5	047-8950	Flangeleje, UCF210	Bearing UCF210	Lager UCF210	Roulement UCF210
6	027-2290	Facetskive, ø16	Disc, ø16	Scheibe, ø16	Rondelle, ø16
7	023-5850	Stålbolt, M16x65	Steel bolt, M16x65	Stahlbolzen, M16x65	Boulon acier, M16x65
8	023-5810	Stålbolt, M16x50	Steel bolt, M16x50	Stahlbolzen, M16x50	Boulon acier, M16x50
9	112-5360	Lejeben	Bracket for bearing	Beschlag für lager	Garniture pour roulement
10	022-9000	Stålbolt, M16x60	Steel bolt, M16x60	Stahlbolzen, M16x60	Boulon acier, M16x60
11	112-7380	Spindel	Spindle	Spindel	Arbre
12	027-2310	Facetskive, ø20	Disc, ø20	Scheibe, ø20	Rondelle, ø20
13	065-2540	Transfer	Scale	Skala	Échelle
14	112-7080	Håndsving	Handle	Kurbel	Manivelle
15	027-1580	Planskive, ø20	Disc, ø20	Scheibe, ø20	Rondelle, ø20
16	037-1450	Spændstift, ø6x22	Retaining pin, dia.6x22	Spannstift, ø6x22	Goupille, ø6x22
17	112-7420	Tandhjul, Z=15	Cogwheel, Z=15	Zahnrad, Z=15	Roue dentée, Z=15
18	112-7330	Udvendig rør	Outer tube	Rohr aussen	Tube extérieur
19	037-8830	Bøjlesplit, ø6	Split pin, dia. 6	Splint, ø6	Goupille, ø6
20	026-4070	Låsemøtrik, M12	Luck nut, M12	Gegenmutter, M12	Ecrou de blocage, M12
21	112-7410	Tandhjul, Z=45	Cogwheel, Z=45	Zahnrad, Z=45	Roue dentée, Z=45
22	037-2540	Spændstift, ø6x50	Retaining pin, dia.6x50	Spannstift, ø6x50	Goupille, ø6x50
23	112-6380	Låg	Lid	Deckel	Couvercle
24	027-2250	Facetskive, ø8	Disc, ø8	Scheibe, ø8	Rondelle, ø8
25	023-4750	Stålbolt, M8x20	Steel bolt, M8x20	Stahlbolzen, M8x20	Boulon acier, M8x20
26	112-7370	Aksel, L=175	Shaft, L=175	Welle, L=175	Arbre, L=175
27	112-9290	Valseramme, 3m	Frame, 3m	Rahmen, 3m	Châsis, 3m
27	112-8500	Venstre valseramme, 4m	Frame left, 4m	Rahmen links, 4m	Châsis gauche, 4m
27	112-8510	Højre valseramme, 4m	Frame right, 4m	Rahmen rechts, 4m	Châsis droite, 4m
28	112-9530	Skraberbom, V. 3m	Scrubber bar, Left 3m	Abstreicherh.,L. 3m	Barre, Gauche 3m
28	112-9540	Skraberbom, H. 3m	Scrubber bar, Right 3m	Abstreicherh., R. 3m	Barre, Droite 3m
28	112-7140	Skraberbom, kort V. 4m	Scrubber bar, short Left 4m	Abstreicherh., kurz L. 4m	Barre, court Gauche 4m
28	112-7141	Skraberbom, kort H. 4m	Scrubber bar, short Right 4m	Abstreicherh., kurz R. 4m	Barre, court Droite 4m
28	112-5390	Skraberbom, lang 4m	Scrubber bar, long 4m	Abstreicherhalter, lang 4m	Barre, long 4m
29	112-9580	Afskraber, 3m Venstre	Scrubber, 3m Left	Abstreicher, 3m Links	Décrottoir, 3m Gauche
29	112-9590	Afskraber, 3m Højre	Scrubber, 3m Right	Abstreicher, 3m Rechts	Décrottoir, 3m Droite
29	112-7160	Afskraber, 1,84m	Scrubber, 1,84m	Abstreicher, 1,84m	Décrottoir, 1,84m
29	112-5460	Afskraber, 2,16m	Scrubber, 2,16m	Abstreicher, 2,16m	Décrottoir, 2,16m
30	023-5990	Stålbolt, M16x200	Steel bolt, M16x200	Stahlbolzen, M16x200	Boulon acier, M16x200
31	112-5440	Spændeflange	Bracket	Spannplatte	Garniture
32	112-5450	Spænndeplade	Bracket	Spannplatte	Garniture
33	023-5380	Stålbolt, M12x50	Steel bolt, M12x50	Stahlbolzen, M12x50	Boulon acier, M12x50
34	112-9600	Afstandsskive	Spacer	Distanzstück	Entretoise
35	112-7300	Inderste rør, 4m	Inner tube, 4m	Rohr innen, 4m	Tube intérieur, 4m



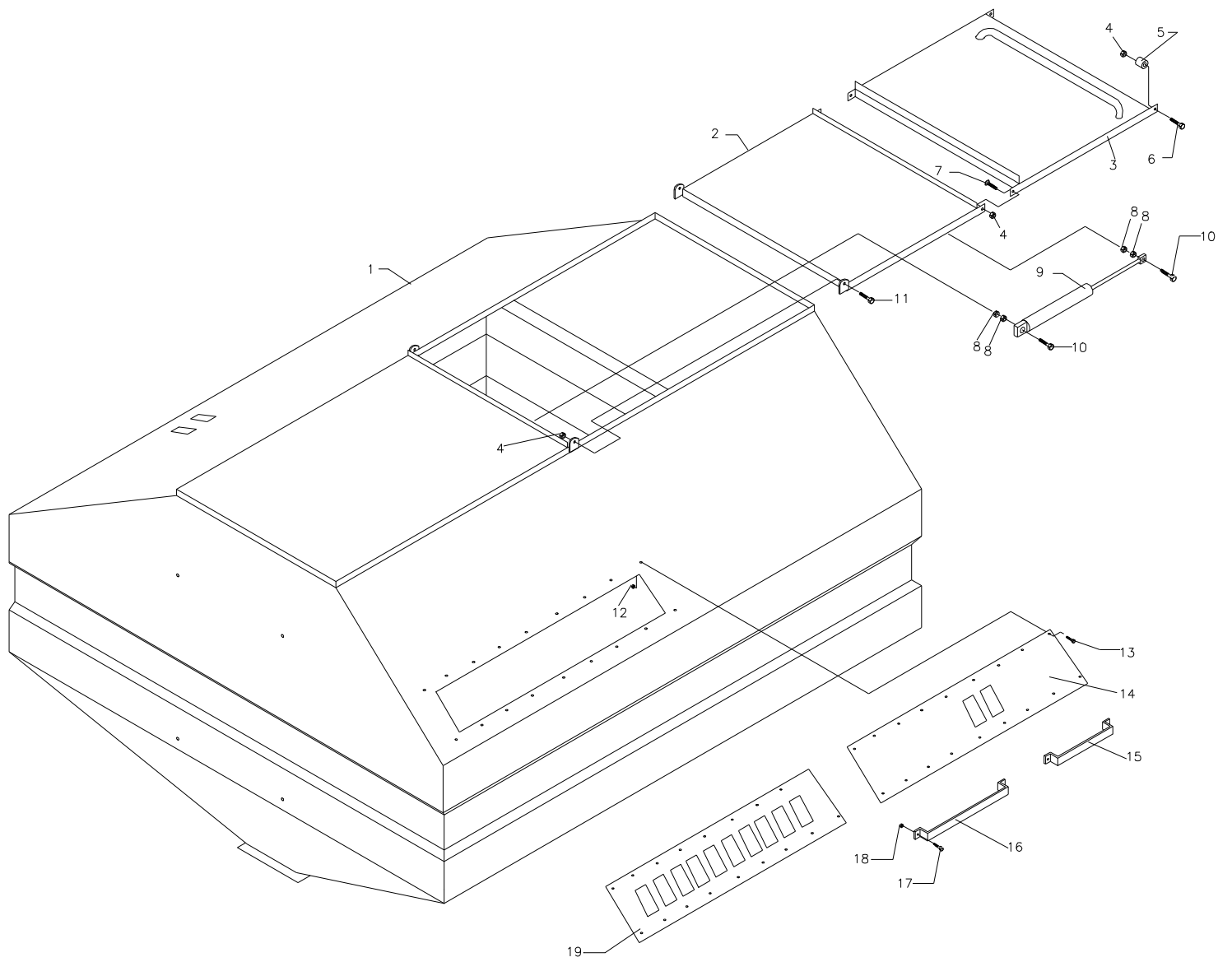
## Såhjul-Seedwheel-Drillrad-Roue

Pos.nr.	Del nr.	Benævnelse	Description	Beschreibung	Désignation
Picture	Part nr.				
Bild nr.	Teil nr.				
Dessin	No.de pièces				
1	112-6970	Såhjul	Seedwheel	Drillrad	Roue
2	026-4050	Låsemøtrik, M8	Lock nut, M8	Gegenmutter, M8	Ecrou de blocage, M8
3	047-1650	Sporkugleleje	Ball bearing	Kugellager	Roulement
4	110-5350	Kædehjul, 12 tds. 3m	Cogwheel, 12 T. 3m	Zahnrad, 12 Z. 3m	Dentée, 12 D. 3m
4	110-5360	Kædehjul, 16 tds. 4m	Cogwheel, 16 T. 4m	Zahnrad, 16 Z. 4m	Dentée, 16 D. 4m
5	112-6980	Kædekasse	Chain Guard	Kettenschutz	Carter
6	023-4750	Stålbolt, M8x20	Steelbolt, M8x20	Stahlbolzen, M8x20	Boulon acier, M8x20
7	037-3350	Split, ø5x50	Split pin, dia.5x50	Splint, ø5x50	Goupille, ø5x50
8	110-5750	Låg f. kædekasse	Cover	Deckel	Couvercle
9	023-4830	Stålbolt, M8x60	Steelbolt, M8x60	Stahlbolzen, M8x60	Boulon acier, M8x60
10	027-1650	Facetskive, 1"	Disc, 1"	Scheibe, 1"	Rondelle, 1"
11	047-5301	Bøsning 30/25x25	Bush 30/25x25	Buchse 30/25x25	Douille 30/25x25
12	043-2100	Smørenippel, M6	Lubricating nipple, M6	Schmiernippel, M6	Graisser, M6
13	037-7400	Hårnålesplit, ø4	Hairpin split-pin, dia.4	Haarnadelsplint, ø4	Goupille élastique ,ø4
14	112-7350	Indsåningshåndtag	Handle	Griff	Poignée
15	048-9080	Plast håndtag	PVC handle	Plastik Griff	Plastique poignée
16	112-7090	Arm for hjulløft	Arm	Hebel	Levier
17	037-3180	Split, ø4x40	Split pin, dia.4x40	Splint, ø4x40	Goupille, ø4x40
18	040-9410	Samleled	Chain assembly	Kettensammler	Rassembleur du chaîne
19	110-8900	Kæde for 3m, L=1480	Chain for 3m, L=1480	Kette für 3m, L=1480	Chaîne pour 3m, L=1480
19	110-8910	Kæde for 4m, L=1510	Chain for 3m, L=1510	Kette für 3m, L=1510	Chaîne pour 3m, L=1510
20	110-5340	Øverste kædehjul, 17tds.	Upper cogwheel, 17 tines	Zahnrad oben, 17Z.	Dentée, 17 D.
21	037-1450	Spændstift, ø6x22	Retaining pin, dia.6x22	Spannstift, ø6x22	Goupille, ø6x22
22	110-5620	Øverste kædehjulaksel	Shaft for cogwheel	Welle für Zahnrad	Arbre
23	026-4060	Låsemøtrik, M10	Lock nut, M10	Gegenmutter, M10	Ecrou de blocage, M10
24	026-1360	Stålmøtrik, M10	Nut, M10	Mutter, M10	Ecrou, M10
25	023-5130	Stålbolt, M10x70	Steelbolt, M10x70	Stahlbolzen, M10x70	Boulon acier, M10x70
26	023-5050	Stålbolt, M10x30	Steelbolt, M10x30	Stahlbolzen, M10x30	Boulon acier, M10x30
27	047-2150	Sporkugleleje	Ball bearing	Kugellager	Roulement
28	110-5450	Afstands bøsning	Distance pipe	Distanzrohr	Tube de distance
29	110-5640	Låsebøsning	Locking pipe	Schliessrohr	Tube
30	037-9090	Låsering I 32	Locking ring I 32	Schliessring I 32	Anneau-frein I 32
31	037-8830	Bøjlesplit, ø6	Split pin, ø6	Splint, ø6	Goupille, ø6
32	110-5250	Udv. Teleskopstang	Telescope tupe, outer	Teleskoprohr, aussen	Guide, extérieur
33	110-5260	Indv. Teleskopstang	Telescope tupe, inner	Teleskoprohr, innen	Guide, intérieur
34	037-9160	Låsering, I 42	Locking ring	Schliessring	Anneau-frein
35	047-3700	Kugleleje 6302	Ball bearing 6302	Kugellager 6302	Roulement 6302
36	112-7780	Aksel, ø15	Axle, dia.15	Welle, ø15	Arbre, ø15
37	112-7280	Udv. Teleskopstang, kort	Telescope tupe, outer short	Teleskoprohr, aussen kurz	Guide, extérieur court
38	112-7260	Indv. Teleskopstang, kort	Telescope tupe, inner short	Teleskoprohr, innen kurz	Guide, intérieur court
39	112-9330	Vinkelgear	Gear	Winkelgetriebe	Carter
40	037-1400	Spændstift, ø5x40	Retaining pin, dia.5x40	Spannstift, ø5x40	Goupille, ø5x40
41	333230101	Tandhjul Z=25	Gear wheel Z=25	Stirnrad Z=25	Roue dentée Z=25
42	112-7240	Beslag	Bracet	Beschlag	Garniture



**Trappe og platform-Staircase and platform-Treppe und Plattenrost-Escalier et planche de débarque**

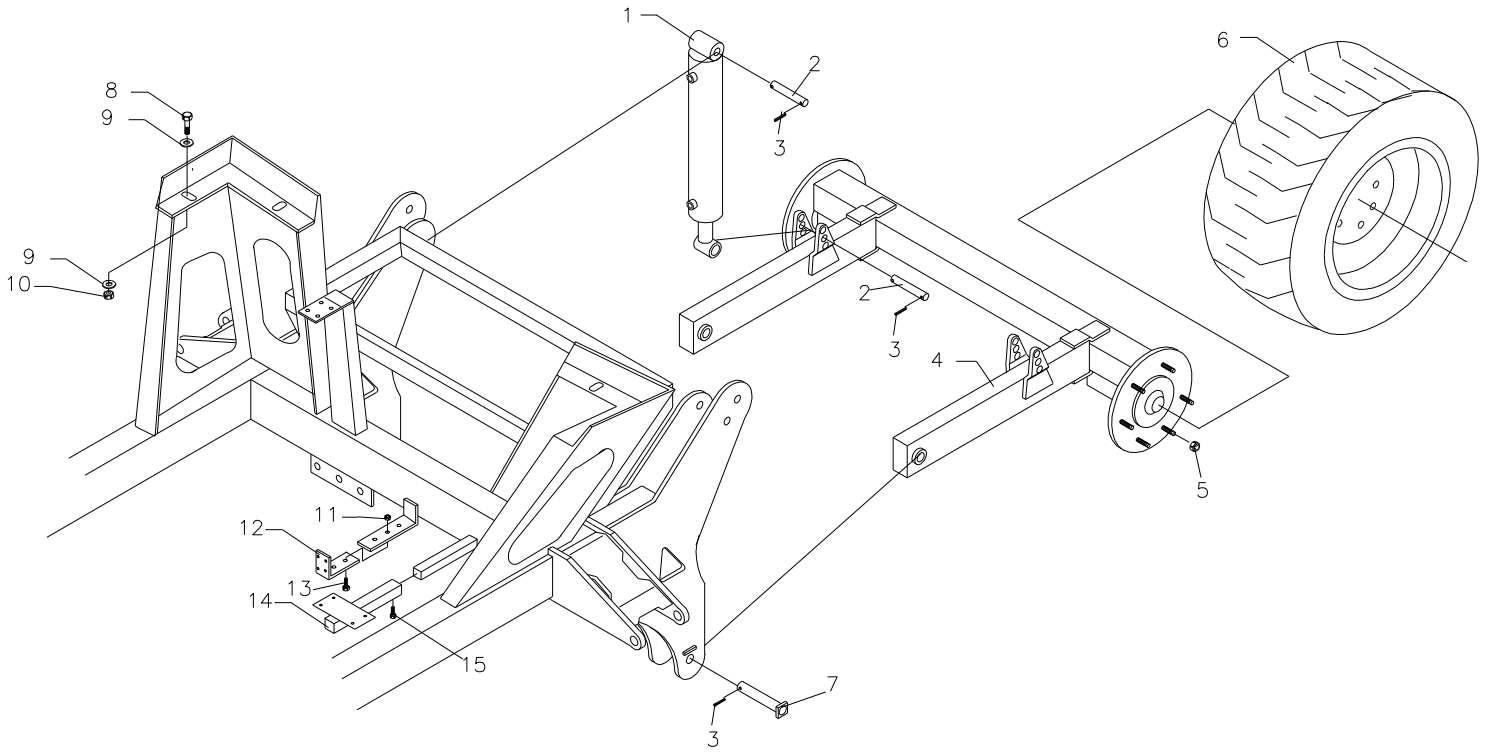
Pos.nr.	Del nr.	Benævnelse	Description	Beschreibung	Désignation
Picture	Part nr.				
Bild nr.	Teil nr.				
Dessin	No.de pièces				
1	048-7050	Trinplade smal	Platform small	Plattenrost klein	Planche de débarque petit
2	048-7060	Trinplade bred	Platform large	Plattenrost gross	Planche de débarque large
3	026-4050	Låsemøtrik, M8	Lock nut, M8	Gegenmutter, M8	Ecrou de blocage, M8
4	023-4760	Stålbolt, M8x25	Steelbolt, M8x25	Stahlbolzen, M8x25	Boulon acier, M8x25
5	112-6390	Rækværk gangbro	Railing for platform	Geländer für plattenrost	Courante pour planche
6	026-4040	Låsemøtrik, M6	Lock nut, M6	Gegenmutter, M6	Ecrou de blocage, M6
7	023-4350	Stålbolt, M6x30	Steelbolt, M6x30	Stahlbolzen, M6x30	Boulon acier, M6x30
8	112-8380	Gelænderbeslag	Bracket for railing	Beschlag für Geländer	Garniture pour courante
9	112-6420	Rækværk trappe	Railing for staircase	Geländer für Treppe	Courante pour escalier
10	037-3350	Split, ø5x50	Split pin, dia.5x50	Splint, ø5x50	Goupille, ø5x50
11	027-2270	Facetskive, ø12	Disc, dia. 12	Scheibe, ø 12	Rondelle, ø 12
12	048-2510	Gummistrop	Holder	Schlinge	Attache
13	048-2520	Knap for gummistrop	Knob	Knopf	Bouton
14	024-3220	Stålskrue, M6x30	Steelbolt, M6x30	Stahlbolzen, M6x30	Boulon acier, M6x30
15	112-6880	Øverste trappe	Upper staircase	Treppe oben	Escalier, superieur
16	037-3140	Split, ø4x25	Split pin, dia.4x25	Splint, ø4x25	Goupille, ø4x25
17	112-6820	Nederste trappe	Lower staircase	Treppe unten	Escalier, dernier
18	023-5350	Stålbolt, M12x35	Steelbolt, M12x35	Stahlbolzen, M12x35	Boulon acier, M12x35
19	103-1740	Håndtag	Handle	Handgriff	Poignée
20	027-1530	Planskive, ø6	Disc, dia. 6	Scheibe, ø 6	Rondelle, ø 6
21	024-3200	Stålskrue, M6x20	Steelbolt, M6x20	Stahlbolzen, M6x20	Boulon acier, M6x20
22	048-9800	Plastkasse	Case	Kasten	Caisse
23	112-7130	Trappeholder, venstre	Holder f. staircase, left	Beschlag f. Treppe, links	Garniture p. escalier, gauche
24	112-6800	Trappeholder, højre	Holder f. staircase, right	Beschlag f. Treppe, rechts	Garniture p. escalier, droite
25	026-4060	Låsemøtrik, M10	Lock nut, M10	Gegenmutter, M10	Ecrou de blocage, M10
26	023-5090	Stålbolt, M10x50	Steelbolt, M10x50	Stahlbolzen, M10x50	Boulon acier, M10x50



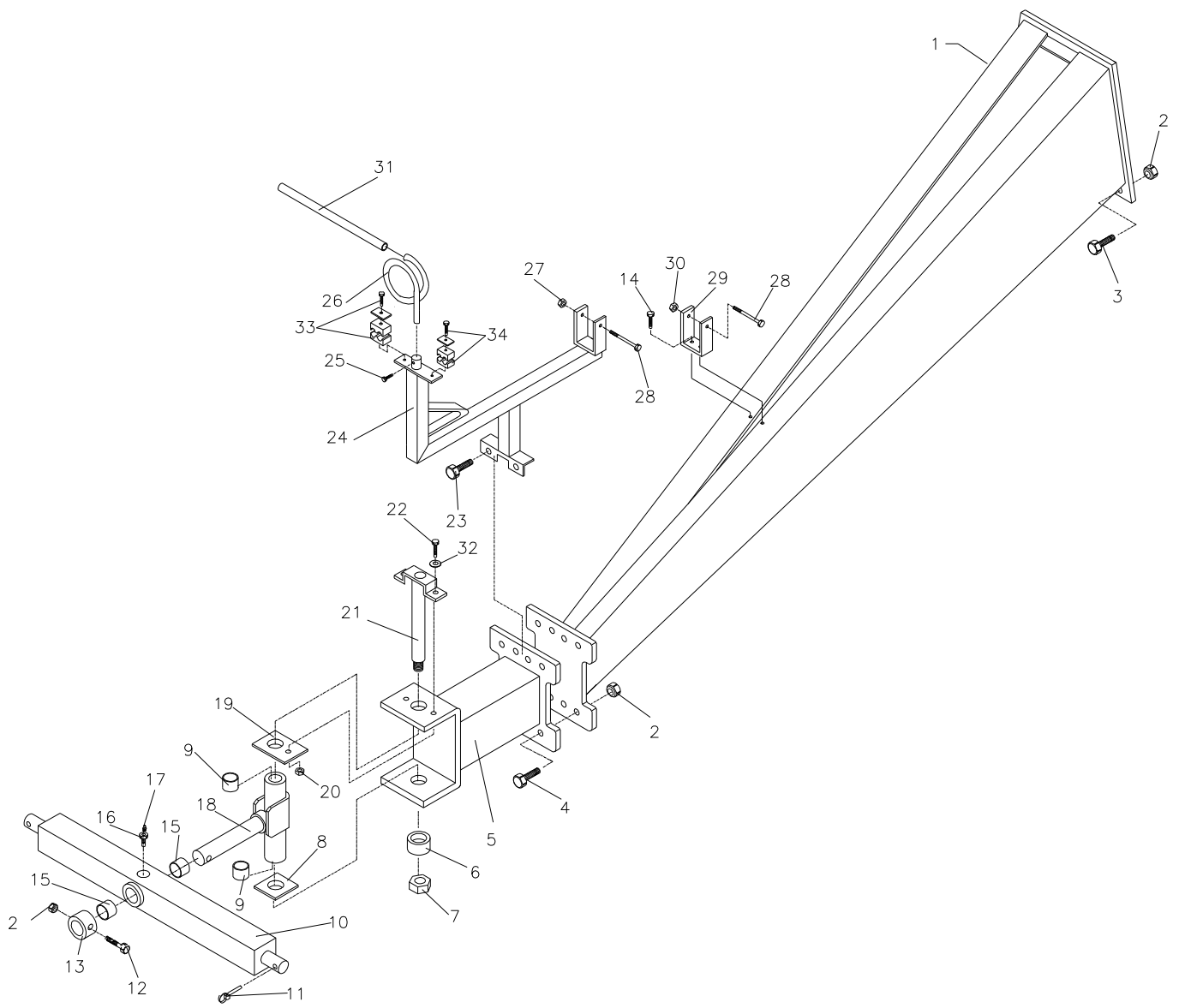


**Såkkasse-Hopper-Behälter-Tremie**

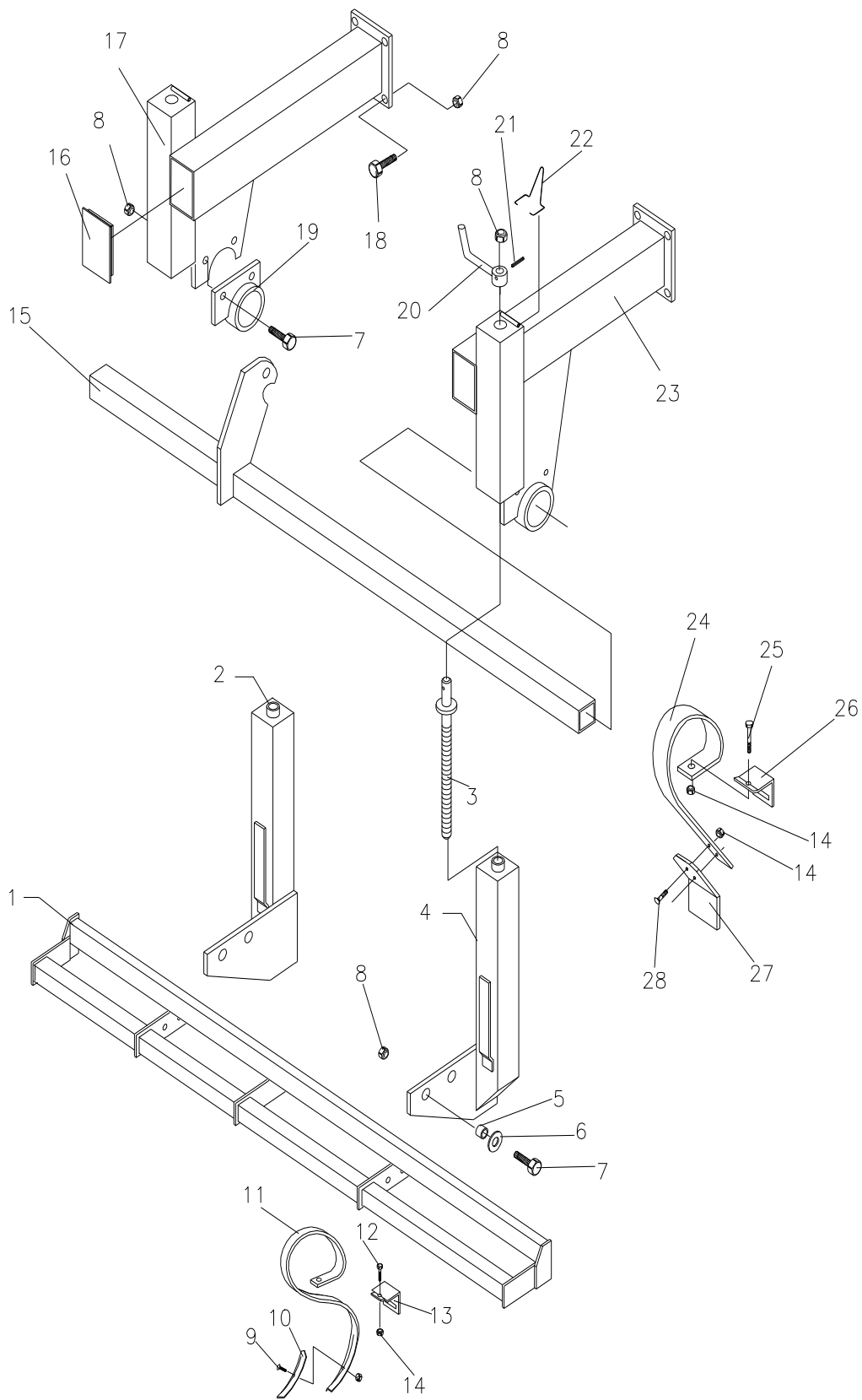
Pos.nr.	Del nr.	Benævnelse	Description	Beschreibung	Désignation
Picture	Part nr.				
Bild nr.	Teil nr.				
Dessin	No.de pièces				
1	112-8420	Såkkasse	Seed hopper	Saatkasten	Tremie
2	112-8180	Forreste låg	Lid, front	Deckel, vorne	Couvercle, antérieur
3	112-8170	Bageste låg	Lid, rear	Deckel, hinten	Couvercle, dernier
4	026-4050	Låsemøtrik, M8	Lock nut, M8	Gegenmutter, M8	Ecrou de blocage, M8
5	112-8130	Glidrulle	Roller	Rolle	Roulette
6	023-4800	Stålbolt, M8x45	Steelbolt, M8x45	Stahlbolzen, M8x45	Boulon acier, M8x45
7	022-8030	Stålskrue, M8x25	Steelbolt, M8x25	Stahlbolzen, M8x25	Boulon acier, M8x25
8	026-1350	Stålmøtrik, M8	Nut, M8	Mutter, M8	Ecrou, M8
9	043-3550	Gasfjeder	Gas spring	Gasfeder	Ressort à gaz
10	023-4780	Stålbolt, M8x35	Steelbolt, M8x35	Stahlbolzen, M8x35	Boulon acier, M8x35
11	023-4760	Stålbolt, M8x25	Steelbolt, M8x25	Stahlbolzen, M8x25	Boulon acier, M8x25
12	026-4030	Låsemøtrik, M5	Lock nut, M5	Gegenmutter, M5	Ecrou de blocage, M5
13	023-3852	Stålbolt, M5x12	Steelbolt, M5x12	Stahlbolzen, M5x12	Boulon acier, M5x12
14	112-5690	Plade for sprøjtespor	Plate for tramline	Platte	Plaque
15	112-8210	Bøjle for såslanger, kort	Bracet , short	Beschlag, kurz	Garniture, court
16	112-8200	Bøjle for såslanger, lang	Bracet , long	Beschlag, lang	Garniture, long
17	023-4350	Stålbolt, M6x30	Steelbolt, M6x30	Stahlbolzen, M6x30	Boulon acier, M6x30
18	026-4040	Låsemøtrik, M6	Lock nut, M6	Gegenmutter, M6	Ecrou de blocage, M6
19	112-5700	Plade f. halvsidelukning	Plate for half side shut off	Platte	Plaque





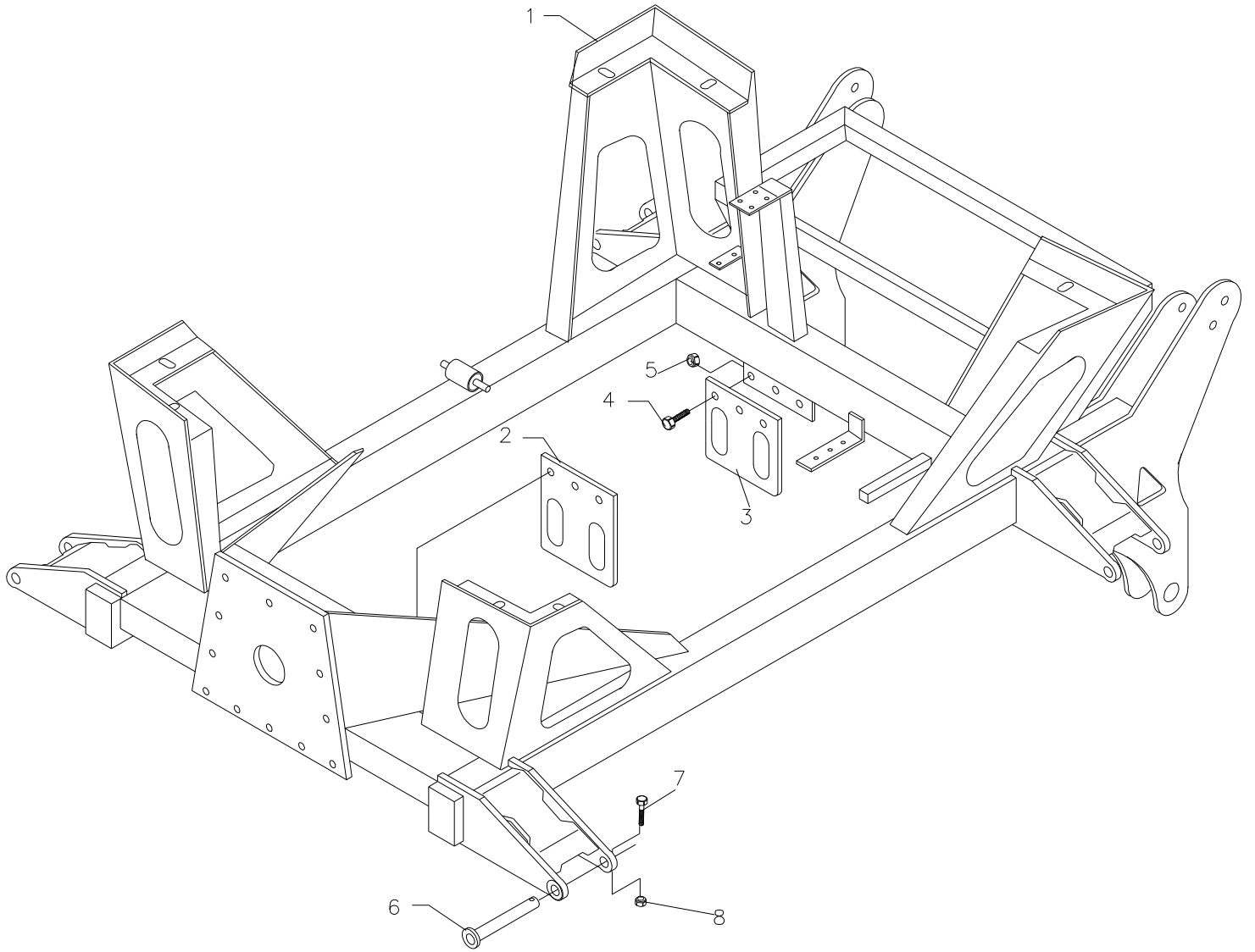






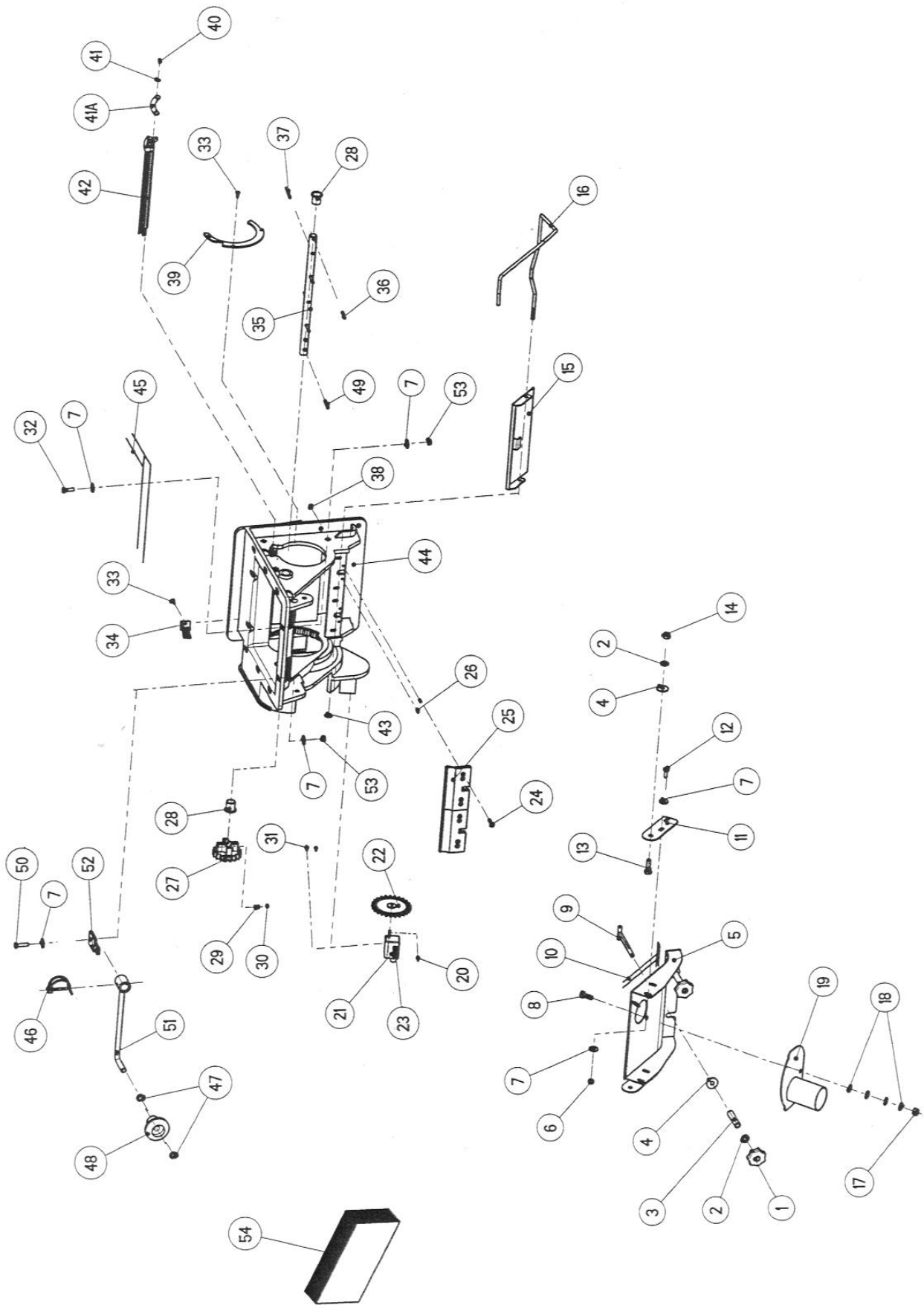
**Forharve-Front harrow-Egge, vorn-Herse, devant**

Pos.nr.	Del nr.	Benævnelse	Description	Beschreibung	Désignation
Picture	Part nr.				
Bild nr.	Teil nr.				
Dessin	No.de pièces				
1	112-9340	Harveramme, 3m venstre	Harrowframe, 3m left	Eggenrahme, 3m links	Châsis de herse, 3m gauche
1	112-9350	Harveramme, 3m højre	Harrowframe, 3m right	Eggenrahme, 3m rechts	Châsis de herse, 3m droite
1	112-6250	Harveramme, 4m venstre	Harrowframe, 4m left	Eggenrahme, 4m links	Châsis de herse, 4m gauche
1	112-6750	Harveramme, 4m højre	Harrowframe, 4m right	Eggenrahme, 4m rechts	Châsis de herse, 4m droite
2	112-6341	Indvendig spindelrør, højre	Inner tube, right	Innere rohr, rechts	Tube interieur, droite
3	112-6360	Spindel	Spindle	Spindel	Arbre
4	112-6340	Indvendig spindelrør, højre	Inner tube, right	Innere rohr, rechts	Tube interieur, droite
5	112-5250	Bøsning	Bush	Buchse	Bague
6	027-2310	Skive, ø20	Disc ,dia 20	Scheibe, ø20	Rondelle, ø20
7	023-6130	Stålbolt, M20x60	Steel bolt, M20x60	Stahlbolzen, M20x60	Boulon acier, M20x60
8	026-4110	Låsemøtrik, M20	Lock nut, M20	Gegenmutter, M20	Ecrou de blocage, M20
9	038-6210	Radrenserbolt m. møtrik	Row bolt with nut	Bolzen mit mutter	Boulon avec ecrou
10	042-2030	Tandspids	Reversible tine	Zinkenspitze	Soc de dent
11	042-2130	Svær kulturharvetand	Spring tine	Federzinken	Dent de vibroculteur
12	023-5450	Stålbolt, M12x90	Steel bolt, M12x90	Stahlbolzen, M12x90	Boulon acier, M12x90
13	042-2370	Tandholder	Clamp	Spannstück	Bride de dent
14	026-4070	Låsemøtrik, M12	Lock nut, M12	Gegenmutter, M12	Ecrou de blocage, M12
15	112-9360	Springboardbulle, 3m V.	Beam for springboard, 3m L	Rohr für springboard, 3m L.	Tube pour springboard, 3m G
15	112-9370	Springboardbulle, 3m H.	Beam for springboard, 3m R	Rohr für springboard, 3m R.	Tube pour springboard, 3m D
15	112-6220	Springboardbulle,4m V.	Beam for springboard,4m L.	Rohr für springboard,4m L.	Tube pour springboard,4m G.
15	112-6500	Springboardbulle,4m H.	Beam for springboard,4m R.	Rohr für springboard,4m R.	Tube pour springboard,4m D.
16	048-9690	Plastprop	PVC cap	Verschluss	Bouchon en plastique
17	112-6160	Beslag uden leje, Venstre	Bracket without bearing, L	Beschlag ohne lager, Links	Garniture hors de palier, G.
17	112-6161	Beslag uden leje, Højre	Bracket without bearing, R	Beschlag ohne lager, Rechts	Garniture hors de palier, D.
18	023-6140	Stålbolt, M20x65	Steel bolt, M20x65	Stahlbolzen, M20x65	Boulon acier, M20x65
19	112-6190	Leje for bulle	Bearing	Lager	Palier
20	101-1420	Håndsving	Crank	Handkurbel	Manivelle
21	037-1660	Spændstift, ø8x32	Retaining pin, dia. 8x32	Spannstift, ø8x32	Goupille, ø8x32
22	043-1980	Låsebøjle for sving	Spindle keeper	Sperrbügel	Collier d'arrêt
23	112-6520	Beslag med leje, Venstre	Bracket with bearing, L	Beschlag mit lager, Links	Garniture avec palier, G.
23	112-6530	Beslag med leje, Højre	Bracket with bearing, R	Beschlag mit lager, Rechts	Garniture avec palier, D.
24	0422145	Springboard tand	Tine for springboard	Zinken für springboard	Dent pour springboard
25	023-5470	Stålbolt, M12x110	Steel bolt, M12x110	Stahlbolzen, M12x110	Boulon acier, M12x110
26	042-2390	Tandholder	Clamp	Spannstück	Bride de dent
27	042-2143	Slidplade, 150x8	Plate, 150x8	Platte, 150x8	Plaque, 150x8
28	024-8670	Bræddebolt, M12x45	Bolt, M12x45	Bolzen, M12x45	Boulon, M12x45



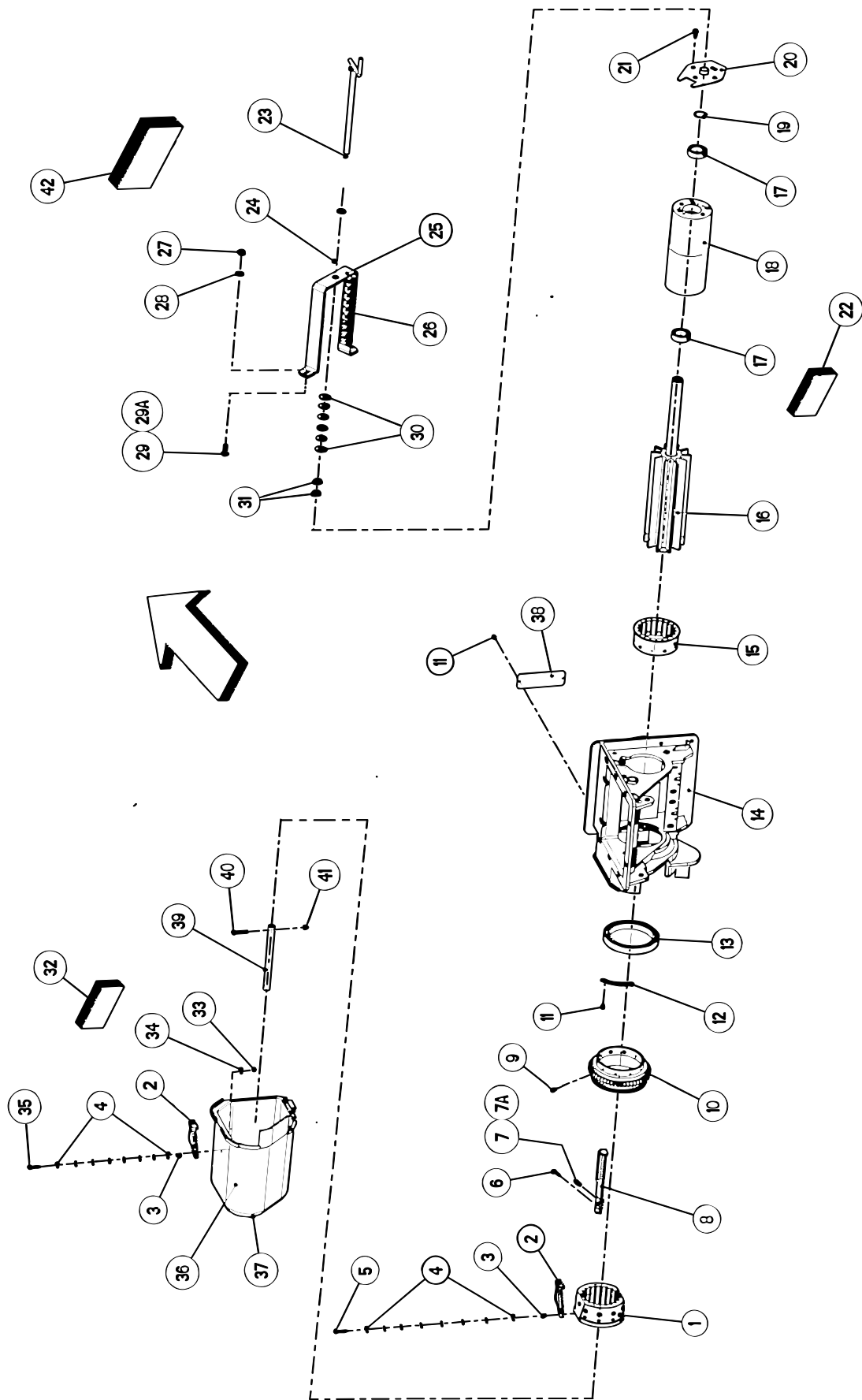




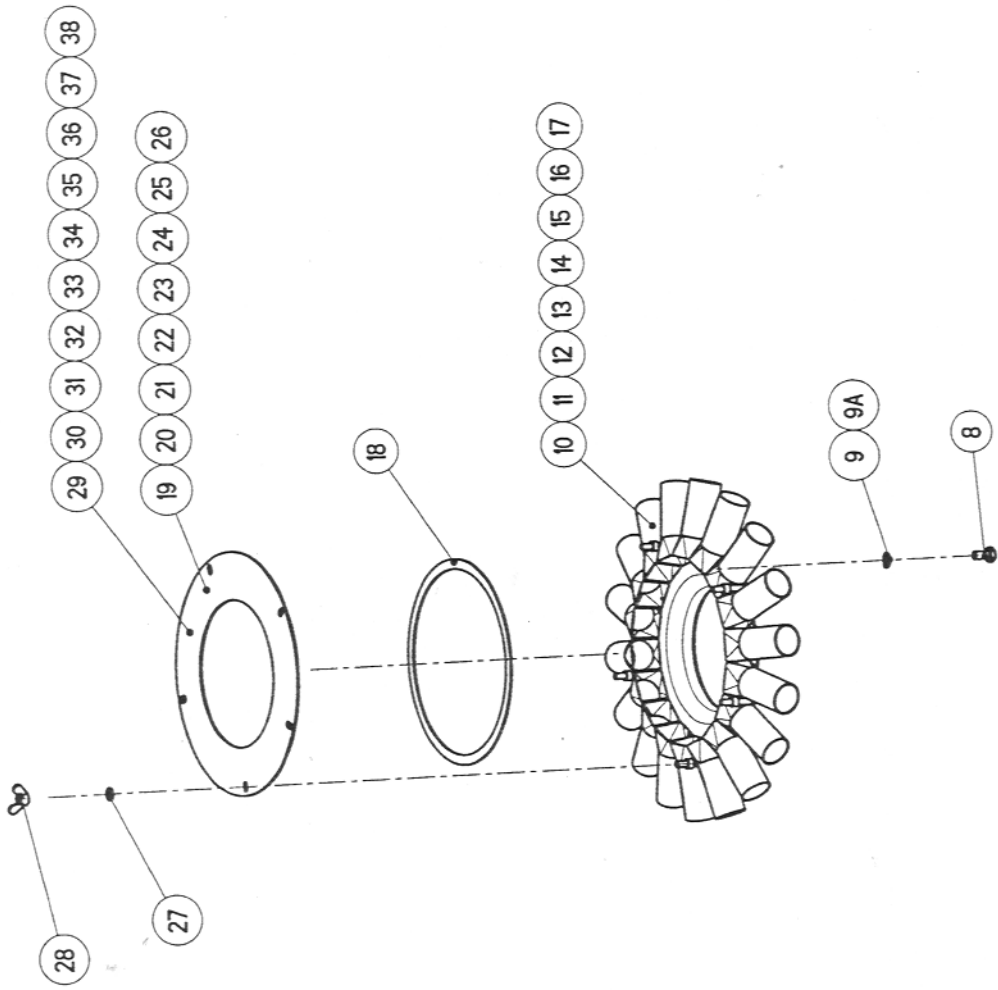


**Doceringsenhed-Cell wheel-Dosiereinheit-Doseur**

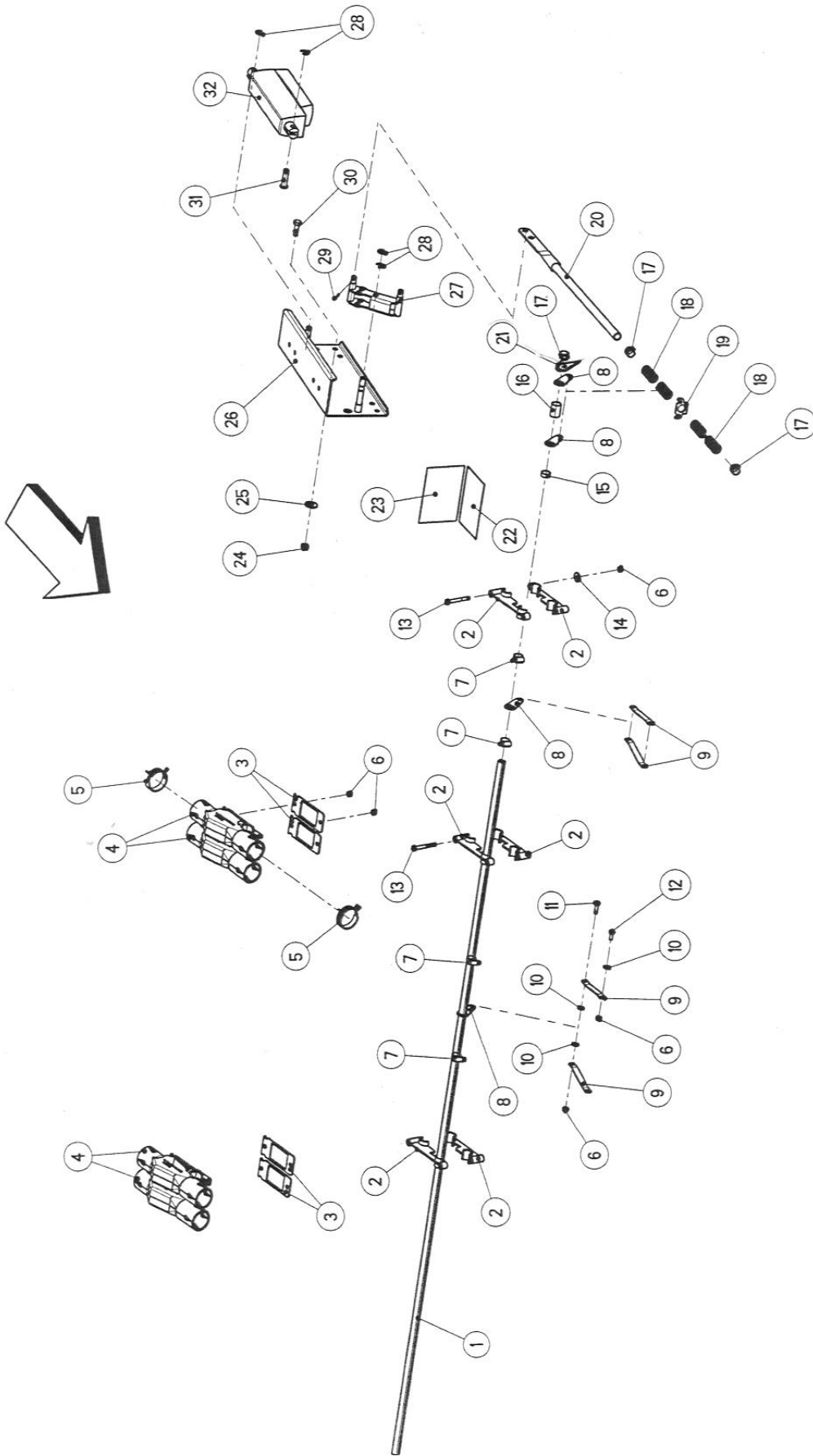
Pos.nr.	Del nr.	Benævnelse	Description	Beschreibung	Désignation
Picture	Part nr.				
Bild nr.	Teil nr.				
Dessin	No.de pièces				
1	333230559	Plasthåndtag, M8	Tommy screw,M8	Sterngriff,M8	Poignee, M8
2	332115639	Planskive, 8,4mm	Flat washer, 8,4	U- scheinbe 8,4	Rondelle plate, 8,4
3	332053675	Afstandsboesning, 12x50	Spacer	Distanzbuchse	Tube entretoise
4	332123866	Planskive, 8,4x24x2mm	Flat washer,	U- scheinbe	Rondelle plate,
5	334230117	Udtomningsklap	Emptying trap	Entleerungsklappe	Trappe de vidage
6	332123769	Låsemøtrik, M6	Lock nut	Gegenmutter	Ecrou de blocage
7	332115637	Planskive, 6,4x18x1,6mm	Flat washer	U- scheinbe	Rondelle plate
8	332123735	Stålbolt, M8x20	Steel bolt	Stahlbolzen	Boulon acier
9	332052767	T-bolt, M8	T-bolt	T-schraube	Vis
10	333230722	Tætningsbånd, 8x2x300mm	Sealing tape	Zellband	Joint
11	333230281	Plade	Plate	Gelenkblech	Plaquette
12	332123728	Stålbolt, M6x16	Steel bolt	Stahlbolzen	Boulon acier
13	332123736	Stålbolt, M8x25	Steel bolt	Stahlbolzen	Boulon acier
14	332123770	Låsemøtrik, M8	Lock nut	Gegenmutter	Ecrou de blocage
15	334230339	Indsåningsklap	Control trap	Abdrehprobenklappe	Trappe de control
16	110-6740	Bøjle f. indsåningsklap	Shackle	Federstahlbügel	Bride de ressort
17	332123770	Låsemøtrik, M8	Lock nut	Gegenmutter	Ecrou de blocage
18	332105717	Tallerkenfjeder, 16x8,2x0,8	Disc spring	Tellerfeder	Rondelle elastique
19	334230035	Tømmedæksel	Emptying outlet	Entleerungsschieber	Vanne de vidage
20	332117738	Spændstift, 2x18	Roll pin	Spannstift	Goupille elastique
21	333230816	Hektartæller	Hectar counter	Hektarzähler	Compteur d'ha
22	333230191	Tandhjul, Z=25 M=3	Gear wheel	Stirnrad	Roue dentee
23	332051001	Transfer f. HA tæller	Decal. HA counter	Aufkleber hektarzähler	Autocollant compteur
24	332152159	Undersænket M5x20	Countersunk flat bolt	Senkschr.	Vis a tete fraisee
25	333230160	Tætningslæbe	Sealing lip	Abstreif-dichtkante	Levre d'etancheite
26	332152363	Spændstift, 4x10	Roll pin	Spannstift	Goupille elastique
27	333230153	Tandhjul, Z=17, M=3	Gear wheel	Stirnrad	Roue dentee
28	332042049	Glideleje 17/15x20	Bush	Gleitlager	Bague
29	332016828	Trykfjeder, 11x6	Pressure spring	Druckfeder	Ressort de pression
30	332045007	Stålkugle, D=6	Ball	Stahlkugel	Bille
31	332152192	Selvskærende skrue	Self tapping screw	Blechschr.	Vis a tole
32	332124940	Stålskrue, M6x20	Hexagon screw	6-kt-schr.	Vis H
33	332123857	Selvskærende skrue, 9x13	Self tapping screw	Blechschr.	Vis a tole
34	332045056	Børste	Brush	Bürste	Brosse
35	333230139	Aksel	Shaft	Welle	Arbre
36	332123855	Spændstift, 5x24	Roll pin	Sp.-stift	Goupille elastique
37	332117736	Spændstift, 5x40	Roll pin	Sp.-stift	Goupille elastique
38	332152160	Firkant møtrik, M5	Square nut	Vierkantmutter	Ecrou carre
39	333230859	Tætningsring	Sealing ring	Dichtring	Collerette d'etancheite
40	332139917	Selvskærende skrue, 2,9x9,5	Self tapping screw	Blechschr.	Vis a tole
41	332152208	Planskive, 3,2mm	Flat washer,	U- scheinbe	Rondelle plate,
41A	333230851	Plade	Plate	Montageblech	Plaquette
42	332052556	Tætningslæbe	Sealing lip	Abstreifer	Levre d'etancheite
43	332152425	Selvlåsende skive	Self locking ring	Sicherungsscheibe	Anneau dentale renforce
44	332052551	Hus	Housing	Gehäuse Dosiereinheit	Carcasse
45	333230724	Tætningsbånd, 30x2x1000	Sealing tape	Zellband	Joint
46	332152151	Bøjlesplit, 4,5x32	Safety pin	Rohrklappstecker	Goupille automatique
47					
48					
49					
50					
51					
52					
53	332138401	Låsemøtrik, M6	Lock nut	Gegenmutter	Ecrou de blocage
54	334246067	Doserenhed kpl.	Cell wheel cpl.	Dosiereinheit kpl.	Doseur cpl.





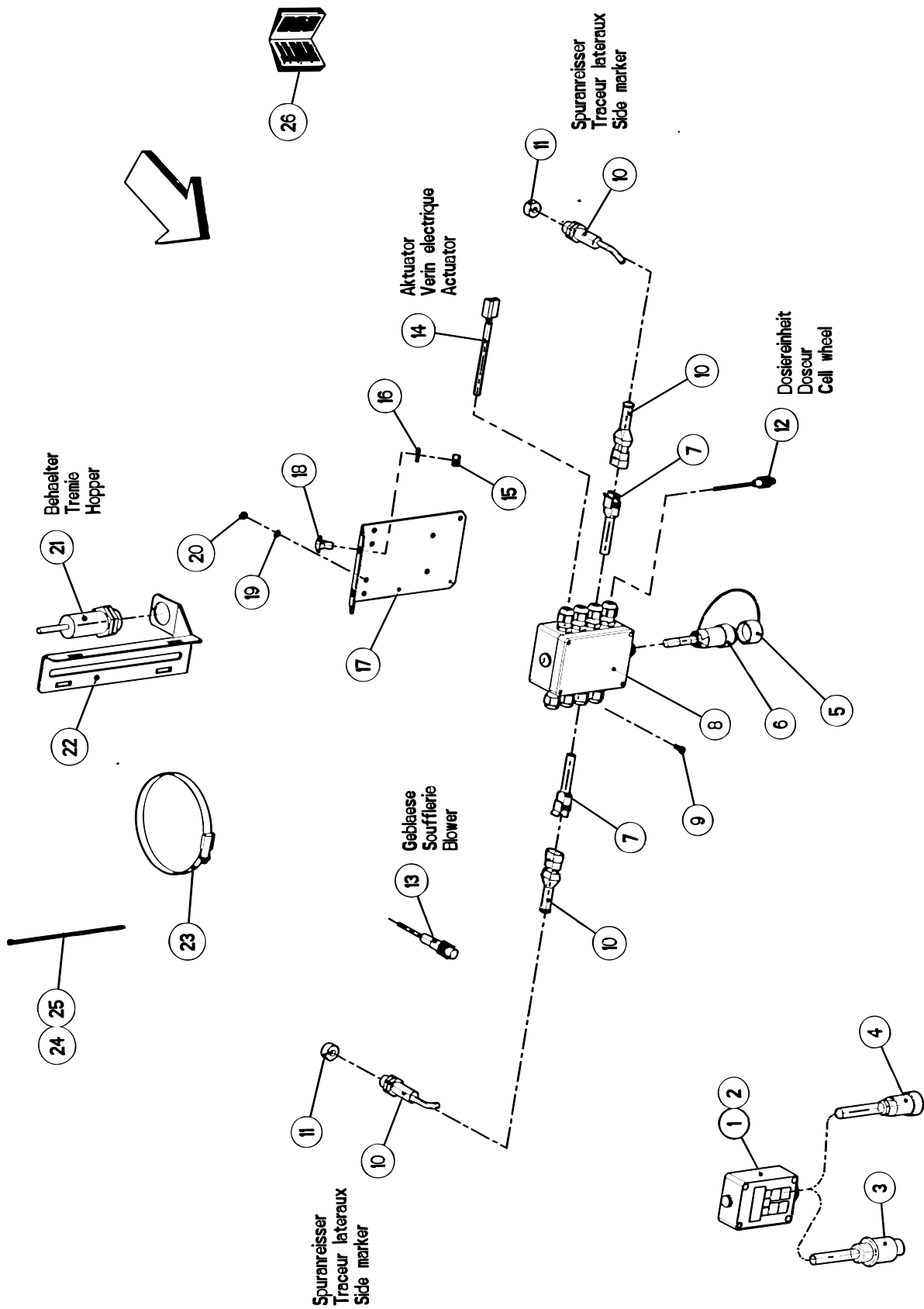




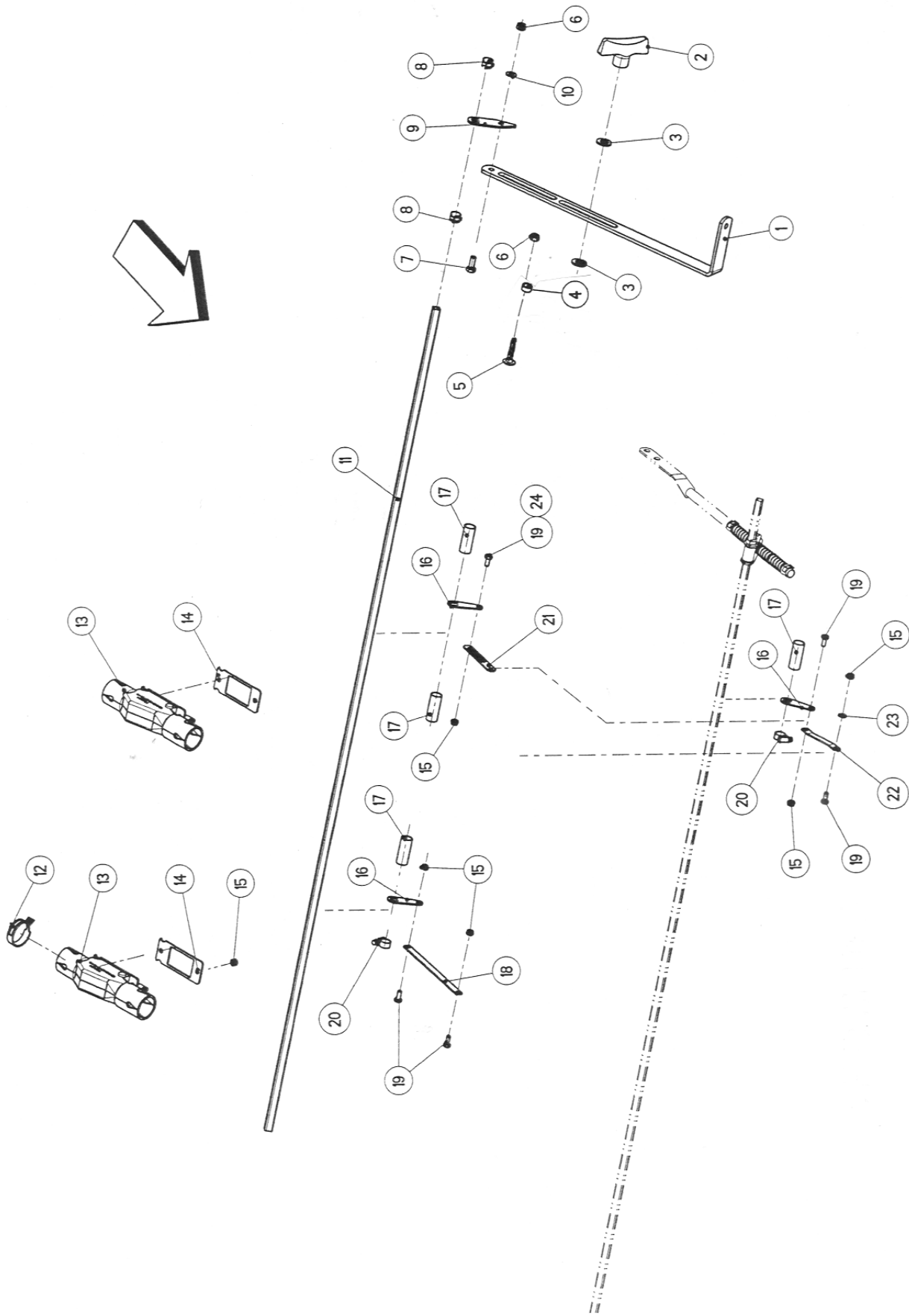




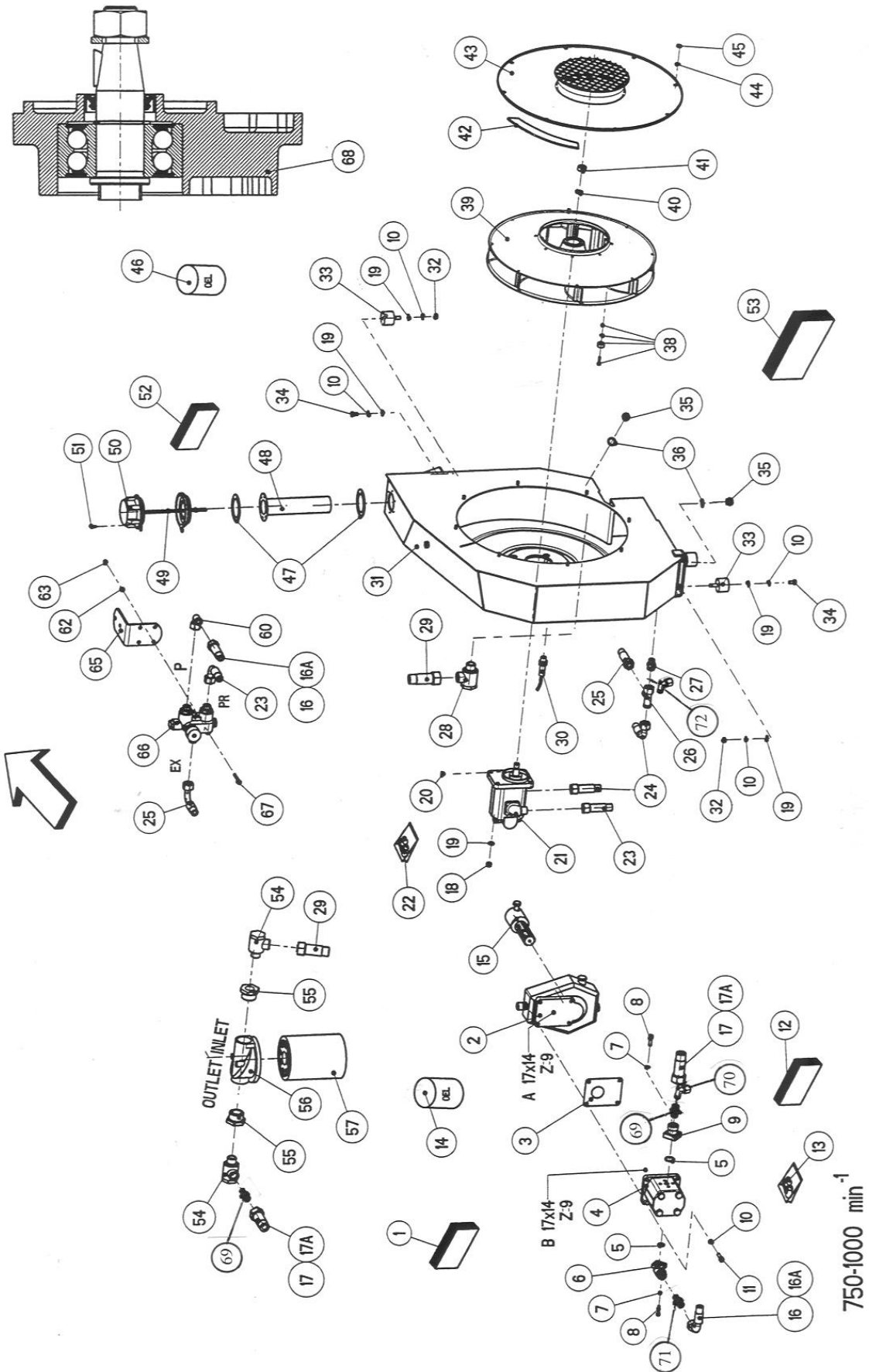






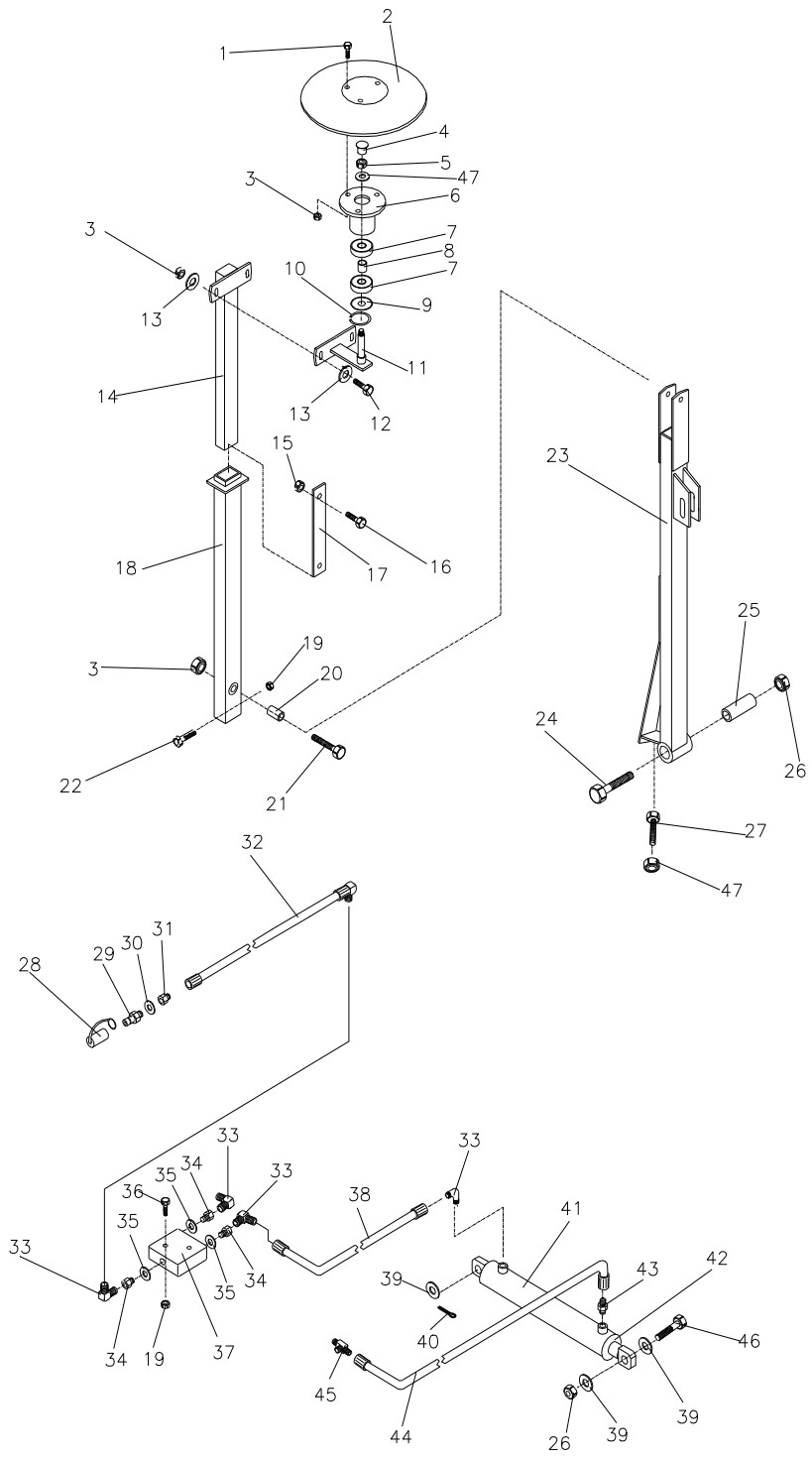






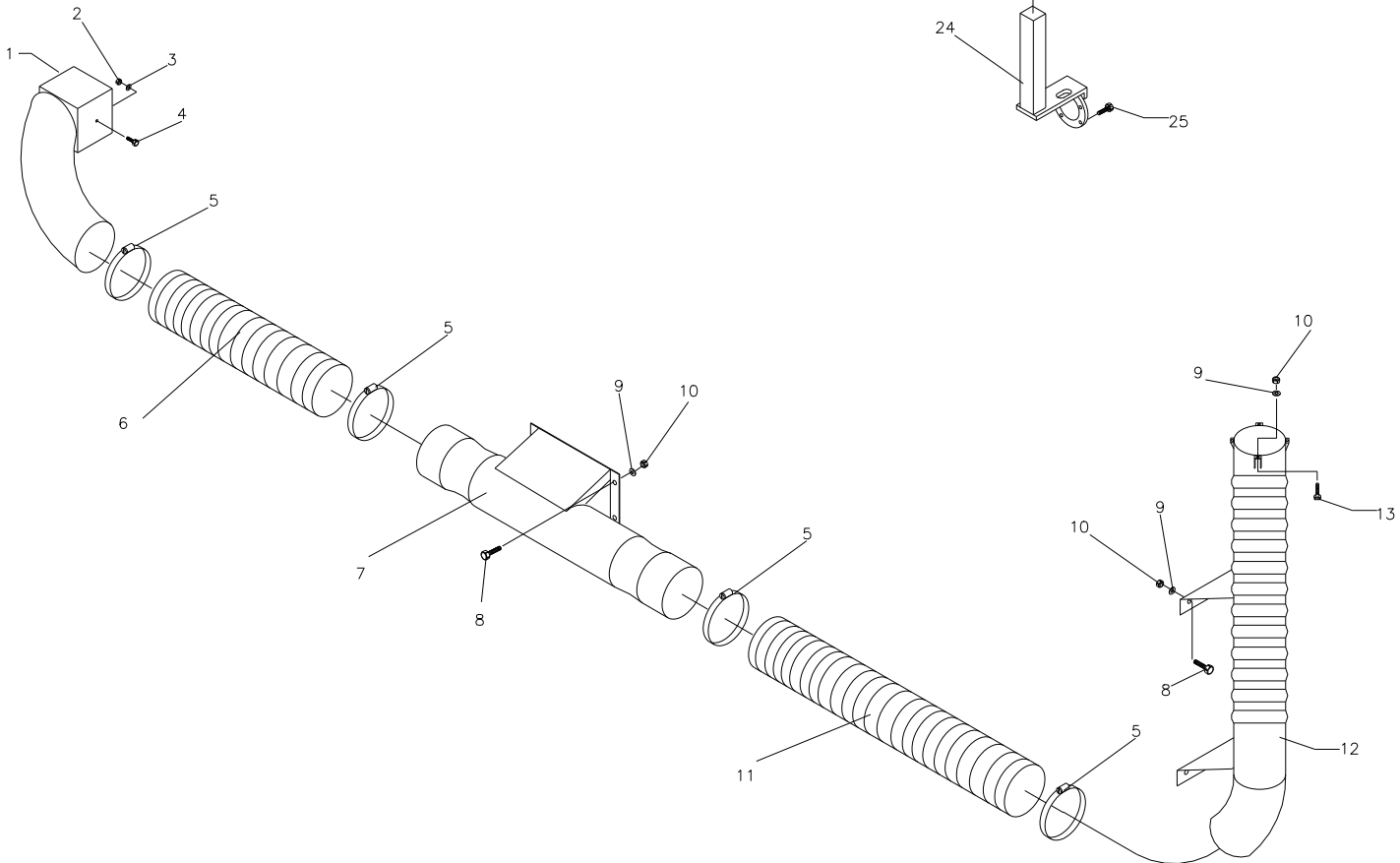
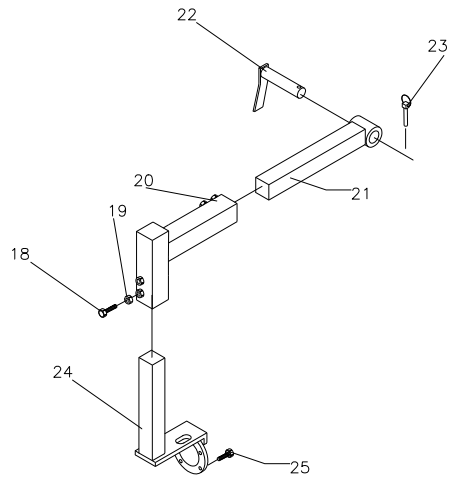
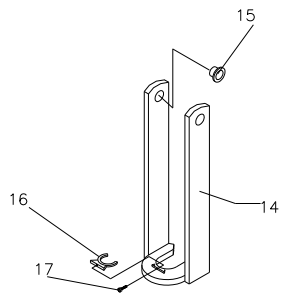
Varioblæser system-Vario blower system-Vario gebläse system-Animation vario

Pos.nr.	Del nr.	Benævnelse	Description	Beschreibung	Désignation
Picture	Part nr.				
Bild nr.	Teil nr.				
Dessin	No.de p.				
1	333230709	Drivenhed, kpl. gear+pumpe	Gear multipl. Cpl. 6 splines	Getriebeeinheit, 750-1000	Boîtier multip. Cpl.
2	333230713	Gearkasse 1000 o/min, 6	Gearmultiplier	Getriebe, 1 3/8"	Boîtier multiplicier
3	332007521	Tætning	Seal	Dichtung	Joint
4	333230715	Hydraulikpumpe 22ccm	Hydraulic pump	Zahnradpumpe	Pompe
5	332033313	O-ring 24x2,5mm	O-ring	O-ring	Joint torique
6	332009931	Vinkelfl., M22x1,5 fig.5-8	Elbow flange coupling	W-flansschv.	U. simple a bride en equerre
8	332126468	Skrue, M8x25	Head cap screw	Zyl.-schr.	Vis chc
9	332009925	Flange lige, M30x2	Straight flange coupling	Gerade flansschv.	Bride droite
10	332115341	Fjederskive, ø8	Spring washer	Federring	Rondelle Ressort
11	332126421	Skrue, M8x30	Head cap screw	Zyl.-schr.	Vis chc
12	333230717	Hydr.-pumpe kpl. fig.4-9	Hydraulic pump 22ccm cpl.	Zahnradpumpe kpl.	Pompe 22ccm cpl.
13	332053506	Pakningssæt f. hydr. pumpe	Set of oil seals	Dichtungssatz	Collection de joints
14	334230083	Gear olie, 0,2l. Meropa220	Gearbox oil	Getriebeöl	Huile pour carter
15	332152322	Reduc.- aksel 8x32x38-(6)	Reducer	Reduziert.	Mancon reducteur
16	045-7055	Hydraulikslange, 30x6700	Hydraulic hose	Hydro-schl.	Tuyau flexible
17	045-7050	Hydraulikslange, 36x6700	Hydraulic hose	Hydro-schl.	Tuyau flexible
18	332123770	Låsemøtrik, M8	Self-locking hexagon nut	6-kt-mutter sich.	Ecrou H
19	332115639	Skive, ø8,4	Flat washer	U-scheibe	Rondelle plate
20	332019284	Feder, 4x6,5	Woodruff key	Scheibenfeder	Clavette disque
21	333230708	Hydraulikmotor 11ccm kpl.	Hydraulic motor	Zahnradmotor	Moteur hydraulique
22	332053540	Pakningssæt f. hydr. motor	Set of oil seals	Dichtungssatz	Collection de joints
23	332052466	Hy.slange M22x1,5 550mm	Hydraulic hose	Hydro-schl.	Tuyau flexible
24	332052466	Hy.slange M22x1,5 550mm	Hydraulic hose	Hydro-schl.	Tuyau flexible
25	332052466	Hy.slange M22x1,5 550mm	Hydraulic hose	Hydro-schl.	Tuyau flexible
26	332009912	T-nippel m. oml., M22x1,5	Standpipe run tee	Einstellb.l - verschraubung	Te renverse orientable
27	332035184	Brystnipp., M18x1,5/22x1,5	Male stud coupling	Gerade einsch-ver.	Union male
28	332009917	Banjo kobling 3/4"/M30x2	Choke free banjo coupling	Drosself. W-schw-ver.	Racc.orientable a passage int.
29	0454140	Hydr.sl., M30x2 330mm	Hydraulic hose	Hydro-schl.	Tuyau flexible
30	332052774	Reed sensor, m. 2m. kabel	Sensor with cable	Reed- sensor mit kabel	Capteur avec cable
31	332052769	Blæserhus	Fan housing	Gehäuse/gebläse	Bloc turbine
32	332125514	Møtrik, M8	Hexagon nut	6-kt-mutter	Ecrou H
33	332045009	Gummifod, 40x30	Silent bloc	Gummi-metall-puffer	Amortisseur
34	332123734	Stålbolt, M8x14	Hexagon screw	6-kt-schr.	Vis H
35	332101236	Prop, M18x1,5	Hexagon pipe plug	Verschl-schr.	Bouchon filete
36	332117456	Kobberskive 18x24x1,5	Copper sealing ring	CU-di-ring	Joint en cuivre
38	332045079	Magnet, D20x10	Magnet	Magnet	Aimant
39	334230360	Blæserhjul kpl.	Fan impeller cpl.	Läuferrad mit deckel kpl.	Volant de turbine cpl.
40	332115330	Fjederskive B14	Spring washer	Federring	Rondelle ressort
41	332125537	Møtrik, M14x1,5	Hexagon nut	6-kt-mutter	Ecrou H
42	333104391	Tætning, 30x2x1600	Seal	Zellband	Joint
43	334104079	Dæksel	Cover	Gebläsedeckel	Couvercle
44	332015601	Skive 6,5x13x1	Flat washer	U-scheibe	Rondelle plate
45	332123762	Møtrik, M6	Hexagon nut	6-kt-mutter	Ecrou H
46	334230109	Hydraulikolie, 18,5L	Hydraulic oil	Hydrauliköl	Huile de soufflerie
47	332033301	Tætning, 82x57x1mm	Seal	Dichtung	Joint
48	332033356	Oliesi 200mm stål	Oil screen	Ölsieb	Crepine
49	332033304	Oliepind 200mm lang	Dipstick	Ölmesstab	Indicateur d'huile
50	332033302	Udluftningsfilter	Breather filter	Belüftungsfilter	Reniflard
51	332139906	Selvskærende skrue, 8x16	Self tapping screw	Blechschr.	Vis a tole
52	332010716	Oliepåfyldning kpl. fig.47-50	Filler breather filter	Einfüll-u. Belüftungsfilter	Crepine et reniflard
53	334230361	Blæser kpl. med motor	Gebläsekasten kpl.	Fan housing cpl.	Bloc turbine cpl.
54	332009917	Banjo kobling 3/4"/M30x2	Choke free banjo coupling	Drosself. W-schw-ver.	Racc.orientable a passage int.
55	332009919	Reducering, 1 1/4"x3/4"	Straight reducing coupling	Reduzierung	Raccord de reduction
56	334230042	Oliefilter kpl. fig. 54-57	Oil filter cpl.	Maxiflow/patronenfilter kpl.	Filtre cpl.
57	332033305	Filter	Filter cartridge	Filterpatrone	Cartouche de filtration
60	0446710	Brystnippel, ø22x3/4"	Hexagon nipple	Brustnippel	Raccord
62	332115636	Skive, 6,4	Flat washer	U-scheibe	Rondelle plate
63	332123769	Låsemøtrik, M6	Self-locking hexagon nut	6-kt-mutter sich.	Ecrou H
65	333230309	Beslag for ventil	Support plate	Montageblech für Ventil	Tole support
66	332054183	Flow kontrol ventil	Flow control valve	Stromregelventil	Valve de reglage du debit
68	332054129	Akselende m. dæksel kpl.	Drive end shield cpl.	Antriebslager kpl.	Flasque cote entrainement
69	044-7550	Forskruning, ø25/22L	Nipple	Nippel	Raccord
70	044-6690	Vinkel m. oml. m. O-ring	Standpipe elbow	Einstellbare winkelver.	Coude orientable
71	044-7540	Forskruning, ø22/15L	Nipple	Nippel	Raccord
72	332009906	Vinkel m. oml. M22x1,5	Standpipe elbow	Einstellbare winkelver.	Coude orientable

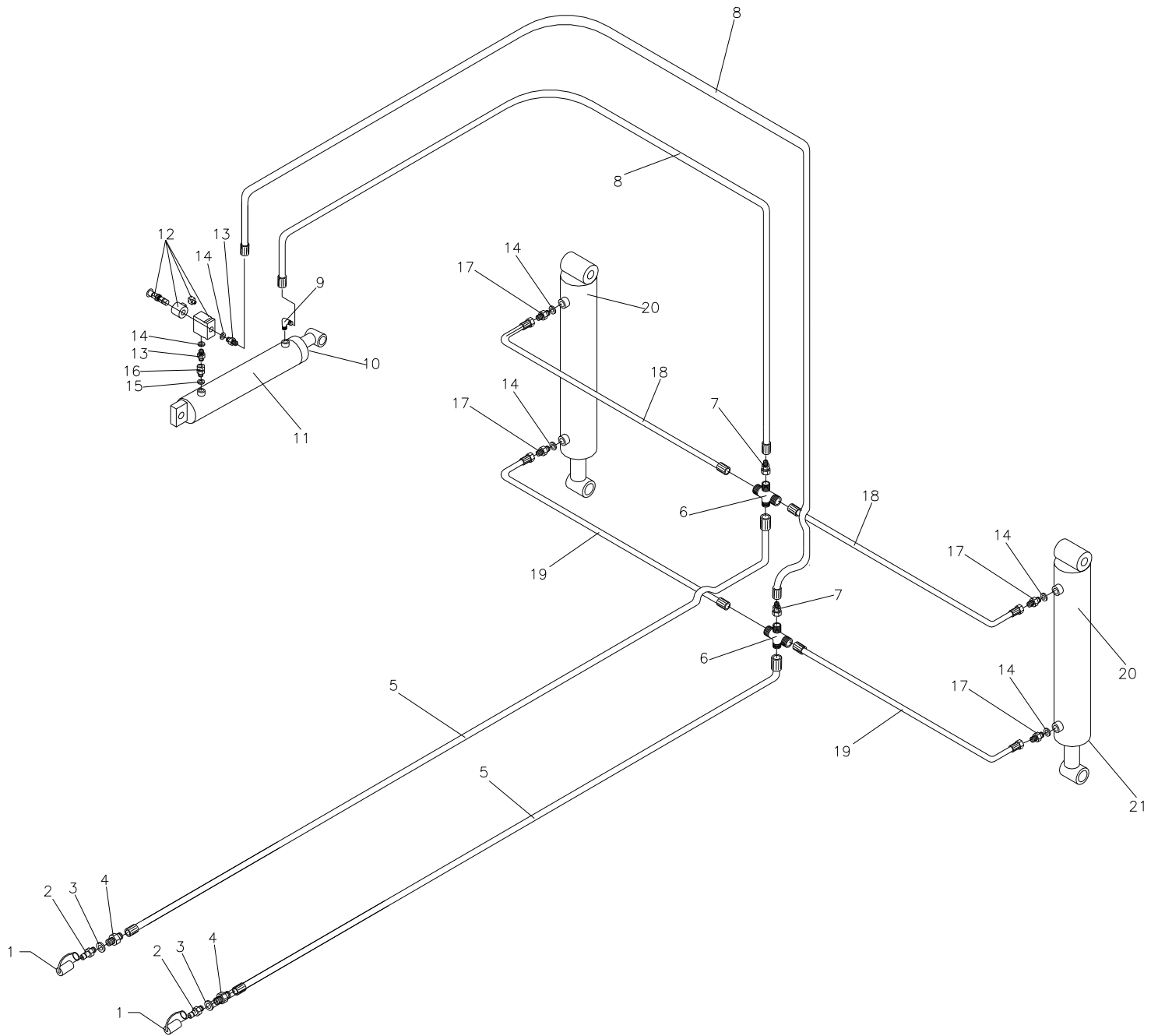








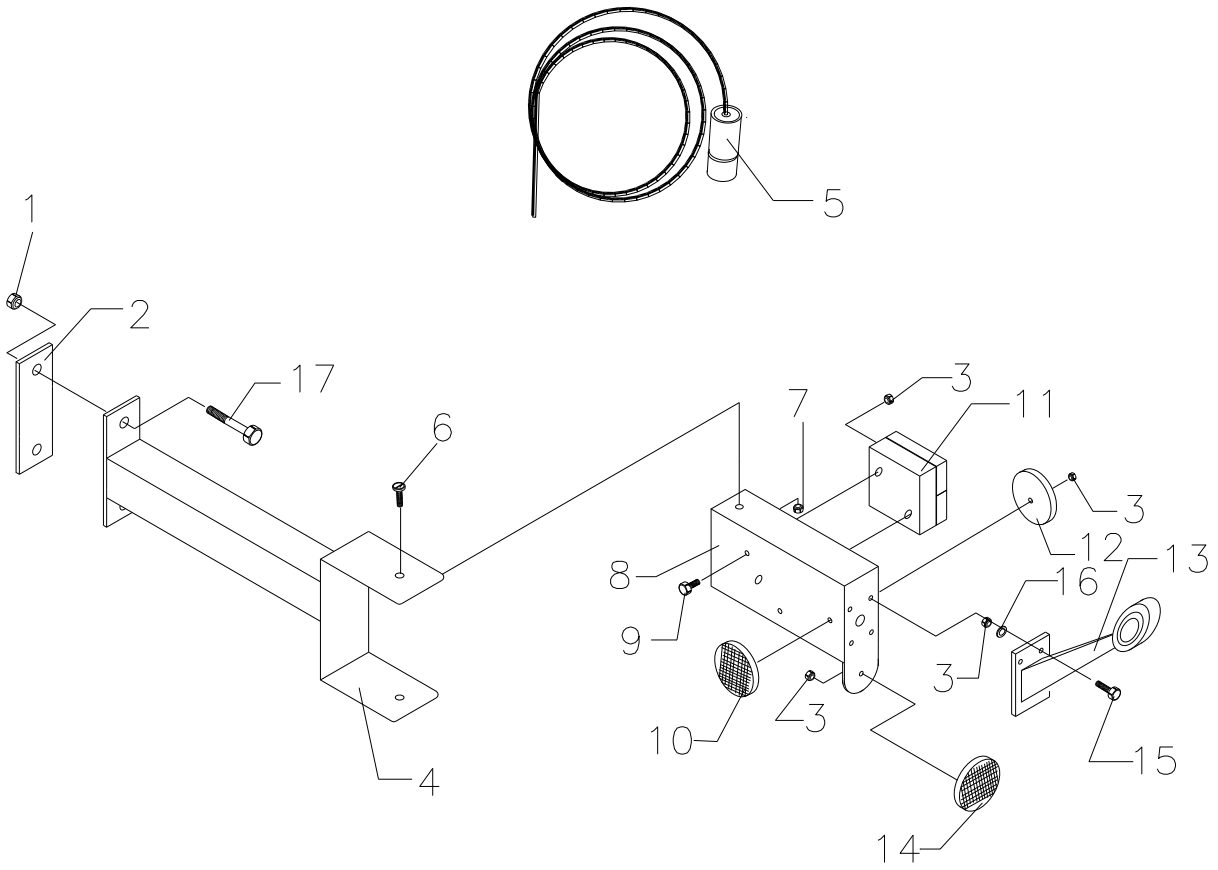




















Ret til ændring i konstruktion og mål uden advars forbeholdes.

We reserve the right to change specifications, construction, ect., without notice or without liability.

Sämtyliche abbildungen und tech. Angaben unverbindlich. Konstruktionsänderungen vorbehalten.

Les caractéristiques techniques sont données à titre indicatif et nous réservons le droit de les modifier sans préavis.

