

DK

HE-VA

Maskiner til vækst

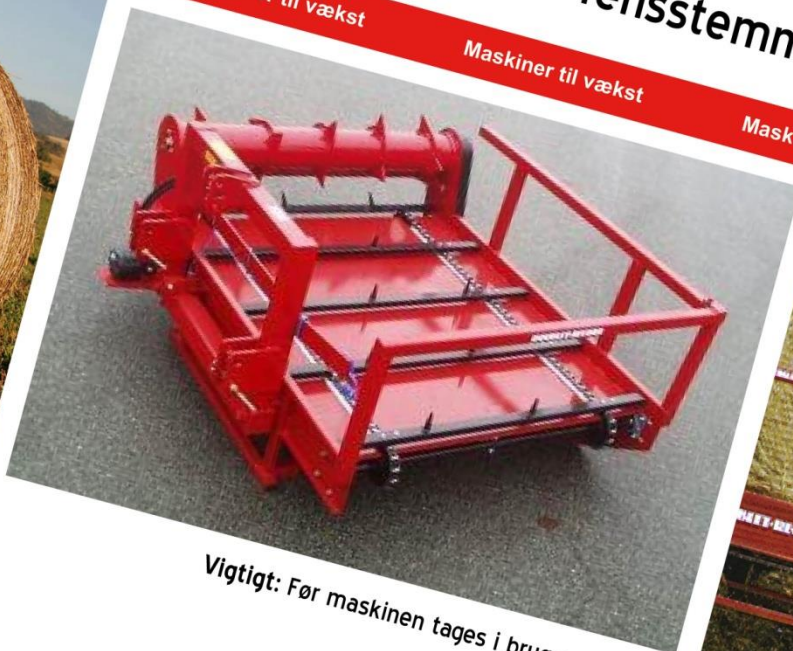
Maskiner til vækst

Maskiner til vækst

Maskiner til vækst

Maskiner til vækst

Maskiner til vækst



Vigtigt: Før maskinen tages i brug er det vigtigt at gennemlæse denne brugervejledning.

Rondo-Dan

Fra maskinnr. 29903

HE-VA

N. A. Christensensvej 34
DK-7900 Nykøbing Mors
Tel: 97724288
Fax: 97722112
www.he-va.com

Indholdsfortegnelse

EF-Overensstemmelseserklæring	4
Kontrol ved modtagelse	5
Maskinbeskrivelse	5
Forord.	5
Tekniske specifikationer.	5
Brugerens ansvar	6
Sikkerhed omkring Rondo-Dan	6
Igangsætning	7
Reservedelsliste	8
Hovedramme.....	8
Afvikler.....	10
Afviklermotor	12
Hydraulik	14
Oliemotor.....	14

EF-Overensstemmelseserklæring

i henhold til Rådets maskindirektiv 2006/42/EF
gældende fra og med den 29. december 2009

HE-VA ApS
N. A. Christensensvej 34,
DK-7900 Nykøbing Mors
Danmark

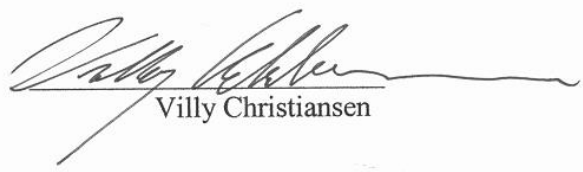
Erklærer herved, at nedenstående maskine er fremstillet i overensstemmelse med Rådets direktiv
2006/42/EF

erklæringen omfatter følgende produkt:

Rondo-Dan

Nr. : _____

Nykøbing d 29/12 2009



Villy Christiansen

Undertegnede er også ansvarlig for udarbejdelse af det tekniske dossier for ovennævnte maskine.

Kontrol ved modtagelse

Både ved modtagelse hos forhandleren og kunden kontrolleres Rondo-Dan for eventuelle beskadigelser.

Maskinbeskrivelse

Førord.

Denne Rondo-Dan rundballeafvikler må kun anvendes til afrulning af rundballer, der max. må være 1,80m. i diameter og 1,40m. i bredden. Max. vægt på ballen er 650 kg.

Denne bog skal gennemlæses inden maskinen tages i brug, og bogen skal følge Deres Rondo-Dan gennem hele dens levetid.

Fabrikken forbeholder sig ret til ændringer.

Tekniske specifikationer.

	Venstre	Højre
Arbejdsbredde	2,15 m.	2,15 m.
Længde	2,0m.	2,0m.
Vægt	577 kg.	577 kg.
Løftebehov	1100 kg.	1100 kg.
Max. vægt af balle	650 kg.	650 kg.
Max. balle diameter	1,80 m.	1,80 m.
Max balle bredde	1,50 m.	1,50 m.

Brugerens ansvar

Brugeren har ansvaret for, at føreren har den fornødne kompetence. Da brugen af HE-VA's produkter er uden for vor kontrol, kan vi kun garantere for maskinens kvalitet, og kan ikke acceptere nogen form for erstatningskrav ifm. dens præstation.

Enhver form for personskade ifm. en udsat persons ophold inden for farligt område er til enhver tid brugerens ansvar.

Brugeren har ansvaret for at maskinen er lovlig ved transport på offentlig vej. Opmærksomheden henledes specielt på:

Lygteføring i lygtetændingstiden, traktorens vægtfordeling er korrekt (frontvægte kan være nødvendig) tilladelig transportbredde.

Sikkerhed omkring Rondo-Dan

Maskinen må ikke igangsættes hvis der befinder sig udsatte personer** inden for farligt område*.

Når der befinder sig udsatte personer inden for farligt område (f.eks. ved indstilling, vedligeholdelse, til- og frakobling) skal følgende punkter være opfyldt:

1. Maskinen skal være sænket ned til fast underlag.
2. Hydraulikken skal være aflastet.
3. Traktoren skal være stoppet og nøglen fjernet fra tændingen.

Føreren skal sikre sig, at der under brugen ikke er udsatte personer inden for farligt område.

* Farligt område: På maskinen og inden for en afstand af 3m. fra maskinen.

** Udsat person: Enhver person der helt eller delvis befinder sig i et farligt område.

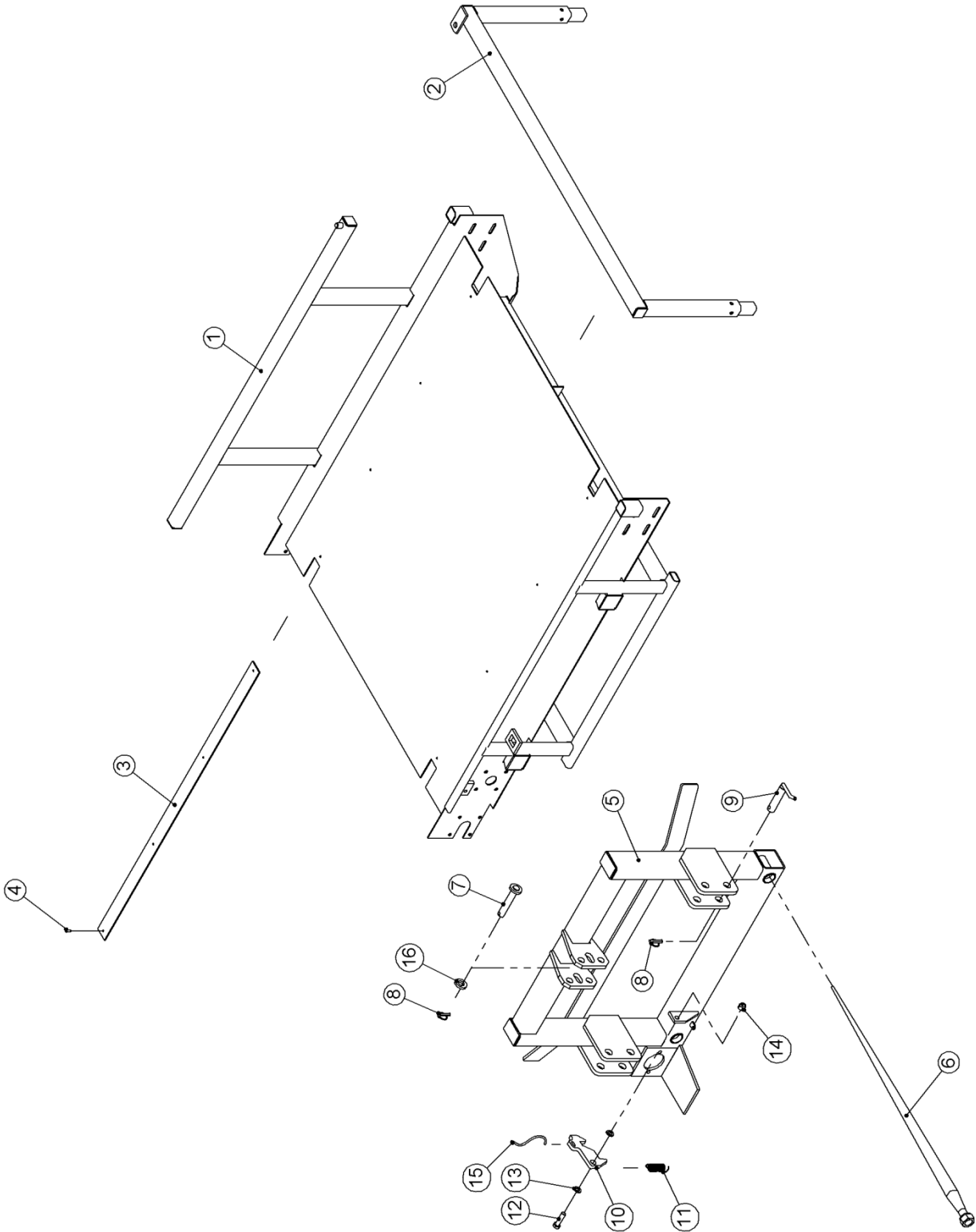
Igangsætning

1. Rondo-Dan monteres i traktorens trepunktsophæng, og de to hydraulikslanger til oliemotoren tilkobles et dobbeltvirkende fjernudtag. Bemærk max. arbejdstryk på 210 bar.
2. Være opmærksom på, at ingen personer befinder sig i farligt område.
3. Aktiver fjernudtaget på traktoren og bemærk fra førersædet, at bundkæden og afviklertromle roterer frit.
4. Stop oliemotoren og sæt maskinen på et plant gulv med gode tilkørselsforhold. Fra traktorførersædet udløses palen, som låser trepunktsrammen med spyd til afviklerbordet.
5. Kør frem med traktoren og bemærk, at spyddene let glider ud af deres rørføringer. Juster evt. med topstangen.
6. Hent rundballen fra lager ved at sænke spyddene. Bak spyddene ind i rundballen til den støder mod trepunktsrammen, og løft denne.
7. Aflæs rundballen på afviklerbordet ved at sænke trepunktsrammen og kør frem til spyddene er fri.
8. Sænk herefter spyddene og bak, så de glider ind i deres respektive rørføringer. Bemærk at låsen automatisk går i indgreb og sammenkobler trepunktsrammen og afviklerbord. Løft maskinen.
9. Rundballen køres til aflæsningsstedet.
10. Før afrulningen påbegyndes vha. fjernbetjeningshåndtaget sikres, at ingen personer befinder sig inden for farligt område. Afhængig af traktorens motoromdrejninger og fremkørselshastighed doceres mængden, som ønskes lagt ud.
11. Stopper oliemotoren midt i afviklingen vendes oliestrømmen et kort øjeblik med fjernbetjeningshåndtaget, hvorefter maskinen igen er klar til at fortsætte afviklingen. Ved rundballer med hård kerne kan det af tidsmæssige årsager være nødvendigt at reversere oliemotoren, og transportere kernen ud under bøjlen modsat afviklertromlen.

NB Ved store rundballer på ca. 1,80m.i diameter skal man være opmærksom på åbenstående bagvindue i førerkabinen. Med løftet maskine kan det være nødvendigt at lukke for at undgå skade.

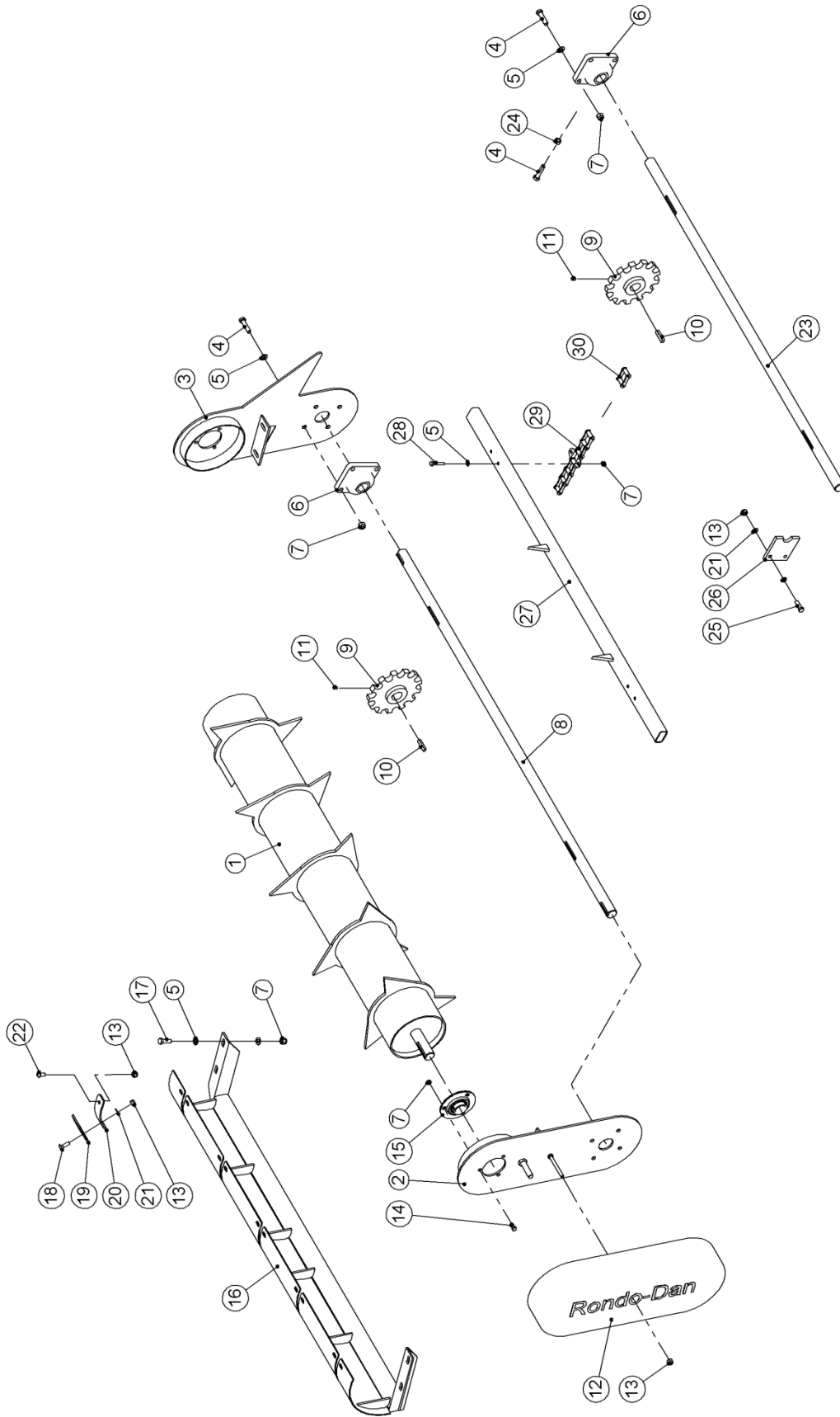
Reservedelsliste

Hovedramme



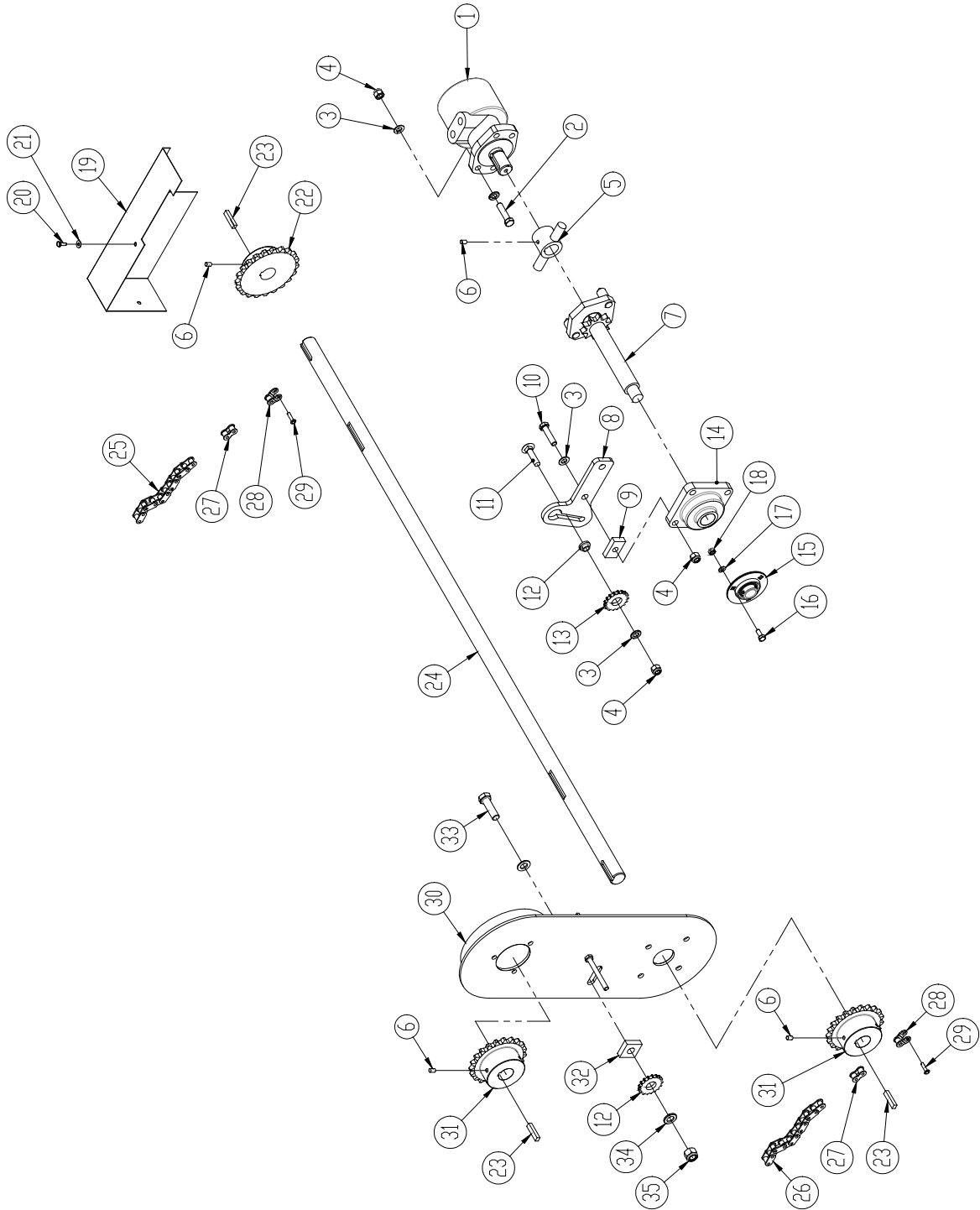
Pos.	Varenr.	Betegnelse	Antal
1	1070290	Bærebord, højre afvikling	1
	1070295	Bærebord, venstre afvikling	1
2	1070260	Rækværk, højre afvikling	1
	1070261	Rækværk, venstre afvikling	1
3	1070330	Slidskinne	2
4	0243200	Maskinskrue M6x20	8
5	1070051	Trepunkts ophæng	1
6	0410500	Spyd 1240mm. med møtrik	2
7	1068890	Nagle Ø25x145mm.	1
8	0378600	Ringsplit Ø11x40mm.	3
9	1055460	Nagle Ø28x120mm.	2
10	1070971	Låsekrog	1
11	0431630	Fjeder Ø2,5x18x80mm.	1
12	0235840	Stålbolt M16x60mm. 8.8	1
13	0272290	Facetskive Ø16	2
14	0264090	Låsemøtrik M16	1
15	0486250	Reb Ø6	2
16	1044600	Skive Ø26x8mm.	1

Afvikler



Pos.	Varenr.	Betegnelse	Antal
1	1070242	Rulle med 5 tænder	1
2	1070171	Sideplade (højre afvikler)	1
	1071270	Sideplade (venstre afvikler)	1
3	1070182	Sideplade (højre afvikler)	1
	1071260	Sideplade (venstre afvikler)	1
4	0235380	Stålbolt M12x50mm. 8.8	18
5	0272270	Facetskive Ø12	60
6	0478700	Flangeleje Ø35 UCF207	4
7	0264070	Låsemøtrik M12	62
8	1070020	Aksel Ø35x1650mm.	1
9	1070040	Tandhjul med 13 tænder	4
10	1070100	Feder 10x8mm.	4
11	0227520	Stopskrue M8x12mm.	4
12	0485650	Plastskærm	1
13	0264060	Låsemøtrik M10	25
14	0234750	Stålsætskrue M8x20mm.	6
15	0471880	Stålblade leje Ø35	2
16	1070251	Afskraberskærm	1
17	0235350	Stålsætskrue M12x35mm.	4
18	0248421	Brædebolt M10x30mm.	10
19	1070720	Skærmlade	5
20	1070690	Afskraberplade	10
21	0272260	Facetskive Ø10	18
22	0227830	Skrue M10x20 10.9	10
23	1070010	Aksel Ø35x1490mm.	1
24	0261370	Stålmøtrik M12	4
25	0235060	Stålsætskrue M10x35mm. 8.8	4
26	1070450	Midterleje Ø35	2
27	1070000	Medbringer	9
28	0234800	Stålbolt M8x45mm. 8.8	18
29	0409460	Rullekæde S55-89 led	2
30	0409470	Samleled	2

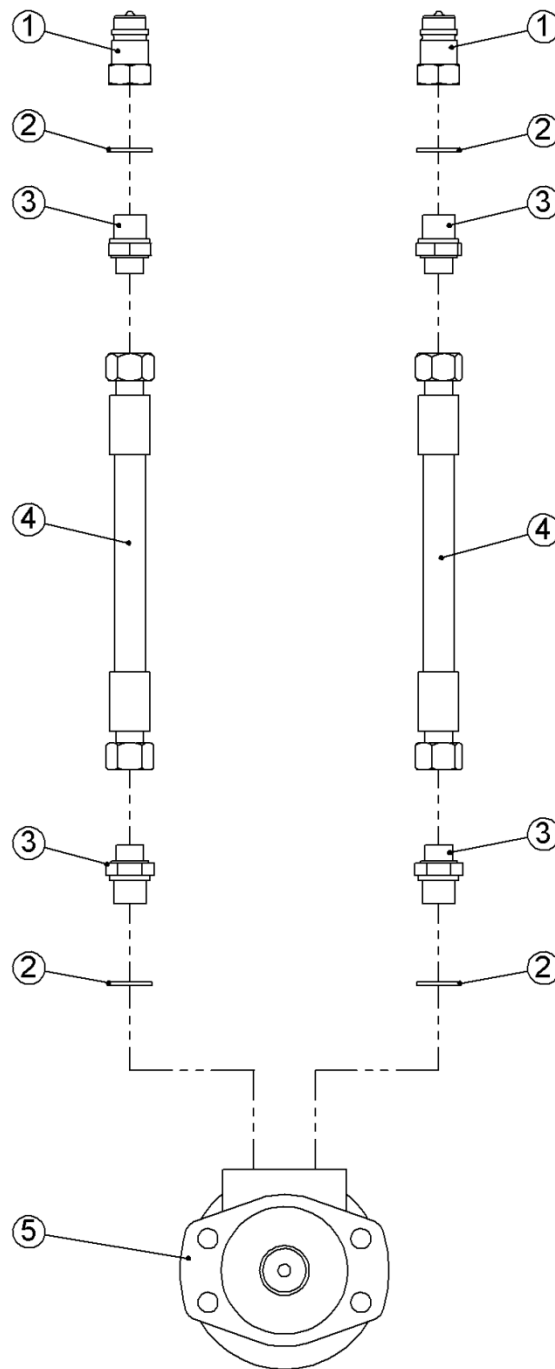
Afviklermotor



Pos.	Varenr.	Betegnelse	Antal
1	0442070	Oliemotor 204 CC med Ø32 aksel	1
2	0235380	Stålbolt M12x50mm.	4
3	0272270	Facetskive Ø12	10
4	0264070	Låsemøtrik M12	6
5	1071190	Bøsning	1
6	0227520	Stopskrue M8x12mm.	3
7	1071200	Aksel med 10 tands tandhjul	1
8	1071320	Kædestrammer konsol	1
9	1071330	Kædestrammer	2
10	0235410	Stålbolt M12x65mm.	2
11	690101221	Bræddebolt M12x50	1
12	630532600	Bøsning	1
13	0470100	Strammehjul 13 tands	2
14	0478700	Flangeleje UCF207 Ø35	1
15	0471850	Stålblade leje Ø25	1
16	0234750	Stålsætskrue M8x20mm.	3
17	0272250	Facetskive Ø8	3
18	0264050	Låsemøtrik M8	3
19	1070230	Skærm, højre afvikling	1
	1070231	Skærm, venstre afvikling	1
20	0271530	Planskive Ø6	2
21	0234280	Stålsætskrue M6x16mm.	2
22	1070190	Tandhjul med 23 tænder	1
23	1070100	Feder 10x8mm.	3
24	1070020	Aksel Ø35x1650mm.	1
25	1071240	Rullekæde – længde 775mm. $\frac{3}{4}$ "	1
26	1071250	Rullekæde – længde 1155mm. $\frac{3}{4}$ "	1
27	0409630	Samleled	2
28	0409631	Samleled forkrøppet	2
29	0409632	Nitte pind	2
30	1070171	Sideplade (højre afvikler)	1
	1071270	Sideplade (venstre afvikler)	1
31	1070191	Tandhjul med 21 tænder	2
32	1071391	Afstandsklods	1
33	0235850	Bolt M16x65	1
34	0272290	Facetskive Ø16	1
35	0264090	Låsemøtrik M16	1

Hydraulik

Oliemotor

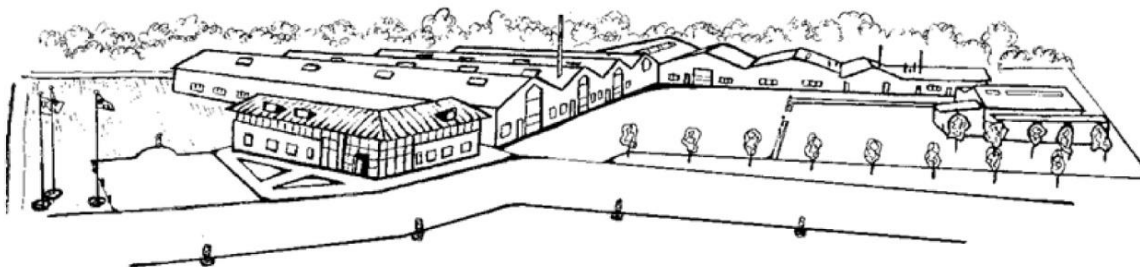


Pos.	Varenr.	Betegnelse	Antal
1	0444020	Lynkobling 1/2"	2
2	0449070	Bounded seal 1/2"	4
3	0444550	Brystnippel 1/2" - 3/8"	4
4	0454520	Slange 1600mm. 3/8"	2
5	0442070	Oliemotor med Ø32 aksel	1

Maskiner til vækst
Maskiner til vækst
Maskiner til vækst
Maskiner til vækst
Maskiner til vækst
Maskiner til vækst
Maskiner til vækst



2010
Danmark



Ret til konstruktionsændringer uden varsel forbeholdes.