

HE-VA

Maskiner til vækst

Maskiner til vækst



Maskiner til vækst



Maskiner til vækst

Maskiner til vækst



Maskiner til vækst

Brugervejledning
Reservedelsliste
Overensstemmelseserklæring

Vigtigt: Før maskinen tages i brug er det vigtigt at gennemlæse denne brugervejledning.

Disc-Roller XL Contour

Bugseret: 6,50 - 7,50 m



N. A. Christensensvej 34
DK-7900 Nykøbing Mors
Tel: 97724288
Fax: 97722112
www.he-va.com

Indholdsfortegnelse

EF-OVERENSSTEMMELSESERKLÆRING.....	4
Kontrol ved modtagelse	5
Maskinbeskrivelse	5
Anvendelsesområder.....	5
Tekniske specifikationer	5
Reklamationer/bortskaffelse.....	5
Sikkerhed omkring Disc-Roller XL Contour.....	6
Sikkerhed og anvisninger omkring hydraulikanlæg.....	7
Anvisning om transport på offentlige vej:.....	7
Forakselbelastning :.....	7
Mærkater på maskinen	8
Opstart af maskine	9
Generelt.....	9
Til- og frakobling (hydrauliske maskiner)	9
Indstilling og justering	10
Træk.....	10
Disc	10
He-va SAT system:	11
Kantudstyr	11
Afskraber	12
Materiale-dæmpeskærm.....	12
Vedligeholdelse	13
Smøring.....	13
Reservedelsliste	16
Stjert	16
Svingbar træk.....	18
Midterramme / vinge	20
Disc	23
Hjulstel.....	24
Valse	26
Afskraber og materialedæmperskærm	28
Springboard	30
Støttehjul (front).....	32
Kantudstyr	34
LED-lys	36
El-dybdestop f/disc.....	37
Hydraulik.....	38

Stjært og hjulstel	38
Vinger (til maskinnr 37299)	40
Vinger (fra maskinnr 37300)	41
Disc (med og uden el-dybdestop).....	44
Springboard	46
Noter.....	47



EF-OVERENSSTEMMELSESERKLÆRING

i henhold til Rådets maskindirektiv 2006/42/EF
gældende fra og med den 29. December 2009

HE-VA ApS
N. A. Christensensvej 34,
DK-7900 Nykøbing Mors

erklærer herved, at nedenstående maskine er fremstillet i overensstemmelse
med Rådets direktiv 2006/42/EF.

Erklæringen omfatter følgende produkt:

Disc-Roller XL Contour
6,5m – 7,5m bugseret

Nykøbing d. 27. april 2021

A handwritten signature in black ink, appearing to read 'Villy Christiansen', with a long horizontal flourish extending to the right.

Villy Christiansen

Undertegnede er også ansvarlig for udarbejdelse af det tekniske dossier for ovennævnte maskine.

Kontrol ved modtagelse

Både ved modtagelse hos forhandleren og kunden kontrolleres Disc-Roller XL Contour for eventuelle beskadigelser.

Maskinbeskrivelse

Anvendelsesområder

Disc-Roller XL Contour er en alsidig Discharve, som er velegnet til alle jordtyper.

Den kan bruges til at blande og neddele stub samt øvrige afgrøderester med en arbejdsdybde på ned til 175 mm i reduceret jordbehandling. Ligeledes kan den også benyttes til bearbejdning af pløjejord før såning. Desuden kan der monteres med HE-VA Multi-Seeder, hvilket åbner mulighed for såning af eksempelvis græs eller efterafgrøder, samtidig med harvningen.

Maskinen kan ved vending på forageren køres på enten valse eller hjul, ved vending på valse løftes diskene fri af jorden, efter endt vending køres discene i jorden igen.

Maskinen monteres i traktorens træk eller liftarme, og den hydrauliske dybdestyring af discene betjenes via traktorens hydraulik, ligeledes gør sig gældende for det hydrauliske hjulstel til transporthjulene, og cylinderen for trækstangen.

For at opnå optimal udnyttelse af traktorens trækraft bør man være opmærksom på traktorens dækmontering, og under visse forhold anbefales montering af tvillinghjul.

Tekniske specifikationer

Model	6,50 m	7,5 m
Arbejdsbredde	6,25 m	7,25 m
Transporthøjde	3,8 m	4,3 m
Transportbredde	2,62 m	2,62 m
Maskinlængde	7m	7m
Kraftbehov	190/200 HK	230/240 HK
Krav til antal dobbeltvirkende olieudtag	3	3
Antal disc	50 stk	58 stk
Vægt Bølgevalse 600 mm	-	-
Vægt U-profil valse 600 mm	-	-
Vægt V-profil valse 600 mm	-	-
Vægt V-profil valse 700 mm	-	-
Vægt Twin U-profil valse 600/600 mm	-	-
Vægt Twin V-profil valse 600/600 mm	-	-
Vægt Twin V-profil valse 700/700 mm	-	-
Hjul 520/50 – 17 Flotation	2 stk	2 stk

Reklamationer/bortskaffelse

2 års garanti: Der ydes 2 års garanti for materiale- og konstruktionsfejl forudsat, at HE-VA's brugervejledning er fulgt, og at der udelukkende er anvendt originale HE-VA reserve- og sliddele. Al reklimationsarbejde udføres kun efter forudgående aftale med HE-VA. Reklamationer udføres på forhandlers værksted inden for normal arbejdstid. Maskiner, der indleveres til reklimationsarbejde, skal indleveres i rengjort stand.

Det andet år af garantiperioden omfatter kun leverance af komponenter og ikke udskiftning af disse. Der ydes ikke erstatning for drifts-, avance og andre indirekte tab.

Ved frontmonterede redskaber fralægger HE-VA sig ansvaret for skade på traktor af enhver art.

Bortskaffelse: Når maskinen efter mange års brug er at betragte som udtjent skal den afhændes til en registreret og godkendt produkthandler. Denne vil foretage den lovpligtige aftømning og bortskaffelse af hydraulikolie, samt sortering af materialer med henblik på videre forarbejdning til genanvendelse.

Sikkerhed omkring Disc-Roller XL Contour

Maskinen må ikke igangsættes, hvis der befinder sig udsatte personer* indenfor farligt område.**

Når der befinder sig udsatte personer indenfor farligt område (f. eks ved indstilling, vedligeholdelse eller til/og frakobling) skal følgende punkter være opfyldt:

1. Maskinen skal være sænket ned til fast underlag.
2. Hydraulikken skal være aflastet.
3. Traktoren skal være stoppet og nøglen fjernet fra tændingen.
4. Føreren skal sikre sig, at der under brugen ikke er udsatte personer indenfor farligt område.

* **Udsat person: Enhver person, der helt eller delvis befinder sig i farligt område.**

** **Farligt område: På og under maskinen indenfor en afstand af 4 m fra maskine.**

De fleste uheld, der sker i forbindelse med maskinens arbejde, transport og vedligeholdelse, skyldes tilsidesættelse af de mest elementære sikkerhedsbestemmelser.

Derfor er det af største betydning, at enhver, der arbejder med maskinen, nøje overholder de sikkerhedsanvisninger og andre anvisninger, der er gældende for selve maskinen.

Maskinen må kun betjenes, vedligeholdes og repareres af personer, der er fortrolige med dette arbejde, og tillige er bekendte med de faremomenter, der kan opstå.

PAS PÅ!! Roterende dele og løsthængende tøj er en farlig kombination.

VIGTIG!! I forbindelse med nedstyrtningsfare er det direkte livsfarligt med personophold på maskinens stativ/ramme, når maskinen er i drift efterspændt en traktor.

VIGTIG!! I forbindelse med transport og opbevaring, skal sikkerhedslås være aktiveret.

Sikkerhed og anvisninger omkring hydraulikanlæg

1. Det maksimale tilladte arbejdstryk er 225 bar.
2. Det tilrådes, at mærke koblingsparterne ved hydrauliske forbindelser mellem traktor og redskab, så fejlbetjening udelukkes!
3. Ved søgning efter lækager skal der pga. fare anvendes egnede hjælpemidler.
(Beskyttelsesbriller, arbejdshandsker m.m.)
Hydraulikolie under højt tryk kan trænge gennem huden og forårsage alvorlige skader.
Ved skader søges omgående læge. **INFEKTIONSFARE!**
4. Før arbejdet med hydraulikanlægget sænkes maskinen til fast underlag. Trykket fjernes fra anlægget, motoren standses, tændingsnøglen fjernes.
5. Hydraulikslangerne kontrolleres regelmæssigt, dog mindst hver 6. måned med hensyn til revner, slid m.m. Defekte slanger udskiftes omgående.

Levetiden for hydraulikslanger er max. 5 år.

Nye hydraulikslanger skal svare til fabrikantens krav.

Anvisning om transport på offentlige vej:

Før transport på offentlige veje kontrolleres, at maskinens sammenkobling med traktoren er i overensstemmelse med de gældende færdselslove (tilladt totalvægt, tilladt akselbelastning, transportbredde, lygter, advarselsskilte).

Forakselbelastning :

Efter montering af maskinen og ved max. belastning, skal traktorens styreegenskaber være sikret. Undersøg, at forakslen er tilstrækkelig belastet. Forakselbelastningen skal mindst udgøre 20% af traktorens vægt. Tilladt akselbelastning og tilladt totalvægt for traktoren skal altid overholdes.

OBS ! Køre-, styre-, og bremseegenskaber påvirkes af den efterhængte maskinkombination.

Mærkater på maskinen



Nummerskilt med maskinnummer og produktionsår.



Læs nøje instruktionsbogen igennem, før maskinen tages i brug og overhold sikkerhedsanvisningerne.



Sørg for at der ikke er mennesker i maskinens farlige område, under ud- og sammenfoldning

IMPORTANT!

All bolts must be tightened after the first few hours of operation, otherwise our guarantee will not apply.

IMPORTANT!

Resserrer tous les boulons et écrous après la première mise en marche. Le cas échéant nos obligations de garantie seront à considérer comme nulles.

WICHTIG!

Alle Muttern nach kurzem Gebrauch nachziehen. Bei Nichtbeachtung entfallen Gewährleistungsansprüche.

VIGTIGT!

Efterspænd alle møtrikker efter kort tids brug. Hvis dette ikke overholdes, bortfalder vore garantiforpligtelser.

Efterspænd alle møtrikker efter kort tids brug. Hvis dette ikke overholdes, bortfalder vores garantiforpligtelser

Opstart af maskine

Generelt

Farvemærkning af hydraulikslanger	
Farve (strips)	Funktion
Rød	Hjuljustering
Blå	Sammenfold af sideled
Gul	Valse dybde justering
Grøn	Dybdejustering af disc
Sort	Hydr. stenudløser


Til- og frakobling (hydrauliske maskiner)

1. Vær opmærksom på, at maskinen skal til- og frakobles traktoren i transportstilling.
2. Når maskinen hænger på traktoren, hæves støttebenene til øverste position

Fra transport til arbejdsstilling:

1. Maskinen løftes til max. transporthøjde.
2. Sideleddene kan foldes ud.
3. Arbejdsdybden justeres.

Fra arbejdsstilling til transportstilling:

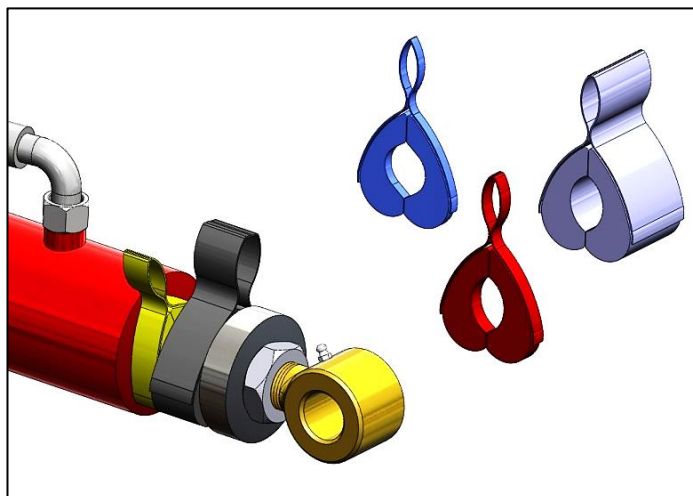
1. Maskinen hæves til max transporthøjde.
2. Den dybderegulerende cylinder til disc, spring-board foldes ind så smallest transportbredde opnåes.
3. Kantudstyr foldes ind.
4. Sideleddene kan foldes op.  Vær sikker på, at låsepalerne låser sideleddene.

Indstilling og justering

Ved opstart af Disc-Roller XL Contour i marken, er det vigtigt, at maskinen er vandret. Profilvalsebagerst samt traktoren bærer maskinen, hvilket er afgørende for en ensartet dybdebearbejdning.

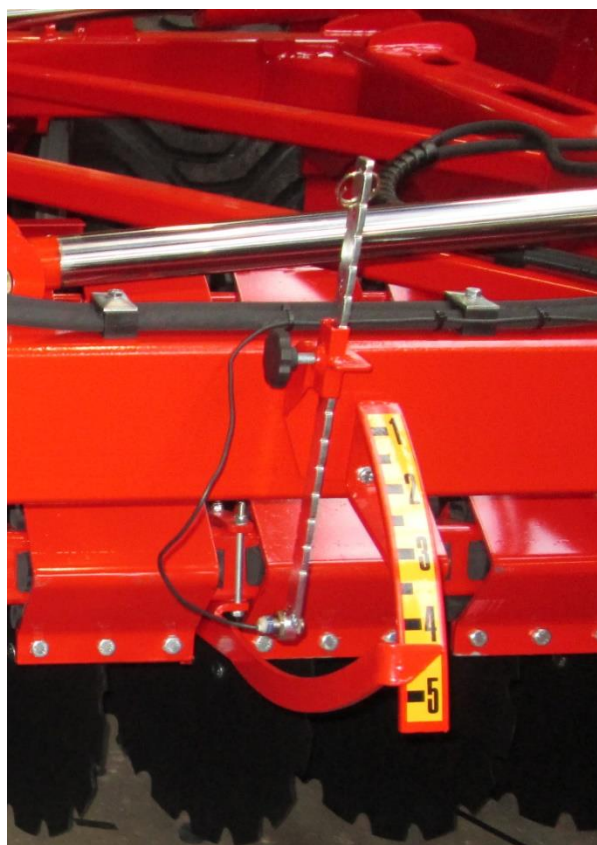
Træk

Den vandrette position justeres ved hjælp af afstandsclips på stjærtcyklinderen
 Vejledende højde på trækøje: ca. 500 - 550 mm



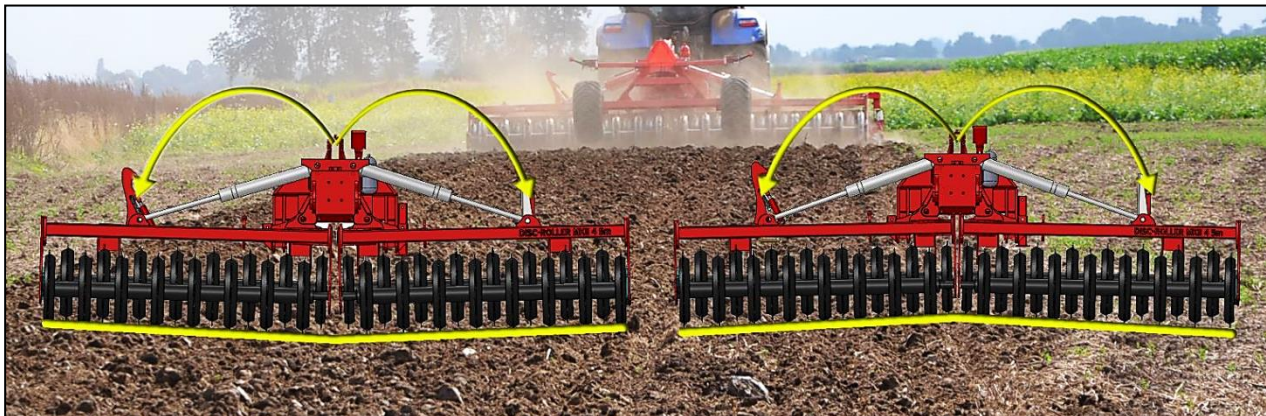
Disc

Discene reguleres op og ned via et master-slave hydrauliksystem.
Det er vigtigt, at discene jævnlige køres helt i top, derved nulstilles master-slave hydrauliksystemet. Dybdeposition kan ses på skalaen (standard).
 Hvis el-dybdestop er monteret, justeres føleren til den ønskede dybde.
 Det elektriske system kan overstyres ved at slukke for kontakten i kabinen, hvorved det er muligt at køre discene forbi føleren, derved opnås en dybere bearbejdning, evt. ved forager og plejespor.



He-va SAT system:

Hydraulisk justerbar vægtoverføringssystem, der sikrer ens vægtoverføring i hele arbejdsbredden og samtidig bevirker, at vingesektionerne følger terrænet.



Manometer for trykjustering

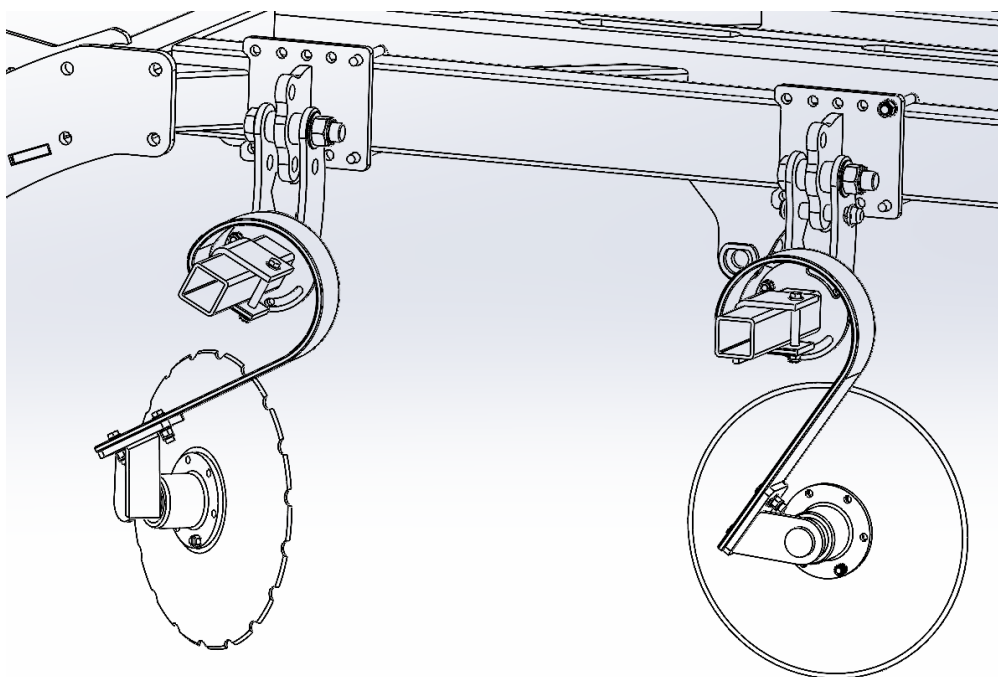
Med maskinen i arbejdsstilling og hjulene sænket (så valser ikke rører jorden) justeres det hydrauliske tryk i systemet til ca. 50 bar.

Under arbejdet vil det hydrauliske tryk variere efter jordoverfladen.



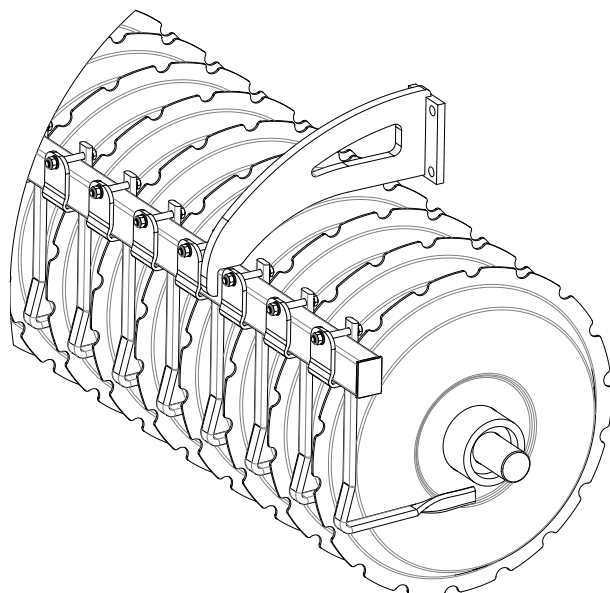
Kantudstyr

Justerbar kanttallerken for jævn overgang mellem hver træk. Er monteret i højre side



Afskraber

Disc-Roller XL Contour er udstyret med afskraber af specialstål imellem pakkerringe ved singel V-profilvalse, U-profilvalse og bølgevalse. Centrerung af afskraber tjekkes dagligt, for at undgå unødigt slid og for at opnå optimalt skrabereseffekt.

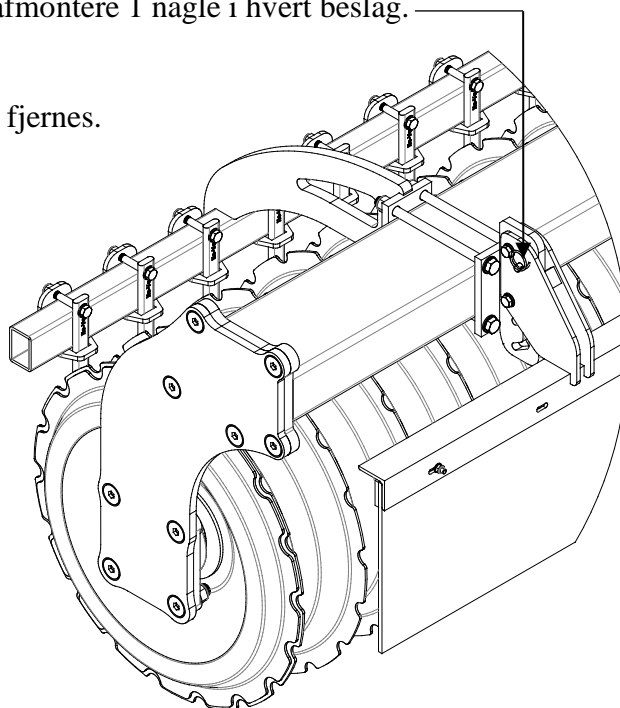


Materiale-dæmpeskærm

Disc-Roller XL Contour kan udstyres med materiale-dæmpeskærm, som fælder den opkastede jord fra discene ned før pakningen.

Udstyret kan højdejusteres i 5 cm trin ved at afmontere 1 nagle i hvert beslag.

Udstyret kan afmonteres, hvis bolte og nagler fjernes.



Vedligeholdelse

- Efter de første 10 timers drift efterspændes hjul, kugleleje og stopringe. Slinger, fittings og cylindre efterses for eventuelle utætheder og efterspændes.
- Kontroller jævnligt, at alle bolte er spændte.
- Før vinteropbevaring vaskes maskinen og smøres. Ved vask med højtryksrenser undgå da at sprøjte direkte på kuglelejerne. Efter vask kan maskinen evt. indsprøjtes i olie.

Maximale tilspændingsmomenter i Nm. med oliesmurt gevind			
Metrisk gevind	Kvalitet 8.8	Kvalitet 10.9	Kvalitet 12.9
M12x1,75	81	114	136
M14x2,0	128	181	217
M16x2,0	197	277	333
M18x2,5	275	386	463
M20x2,5	385	541	649
M22x2,5	518	728	874
M24x3,0	665	935	1120
Hjulbolt M18x1,5 fine gevind		433 Nm	
Hjulbolt M22x1,5 fine gevind		803 Nm	

Smøring

Ved smøring, vedligeholdelse og reparation skal Disc-Roller XL Contour sænkes, traktoren bremses og motoren standses.

Smøresteder er placeret ved lejer, cylinder, vingesektions hængsler, stjært og hjulophæng. Maskinen skal smøres efter 10 timers drift og efter rengøring for at presse evt. vand og snavs ud.

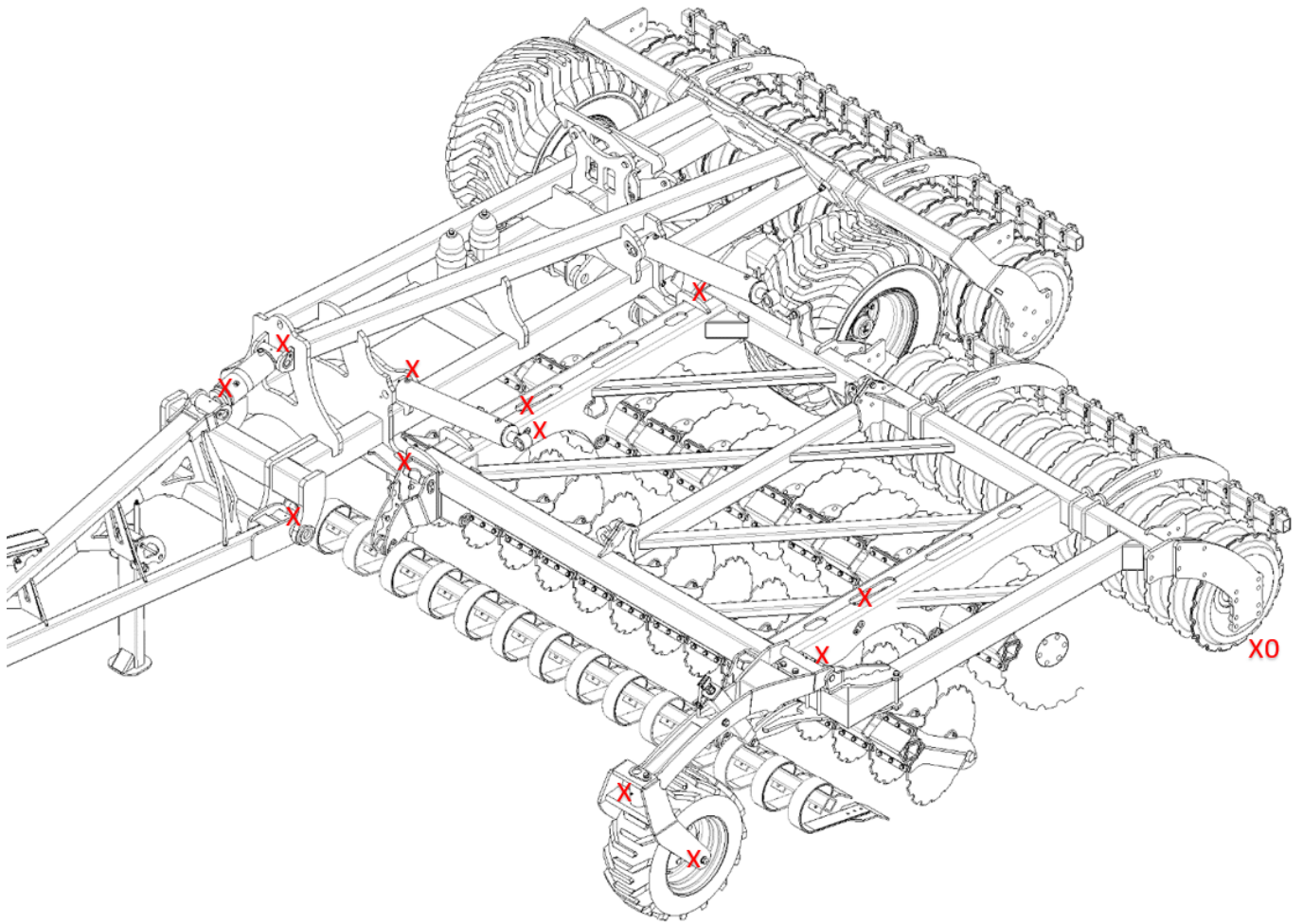
Bemærk! X0

De dobbelttætnede kuglelejer i valsen bør dog kun smøres hver 20. time og med 1-2 slag for ikke at presse tætningsringene ud.

Vigtigt!

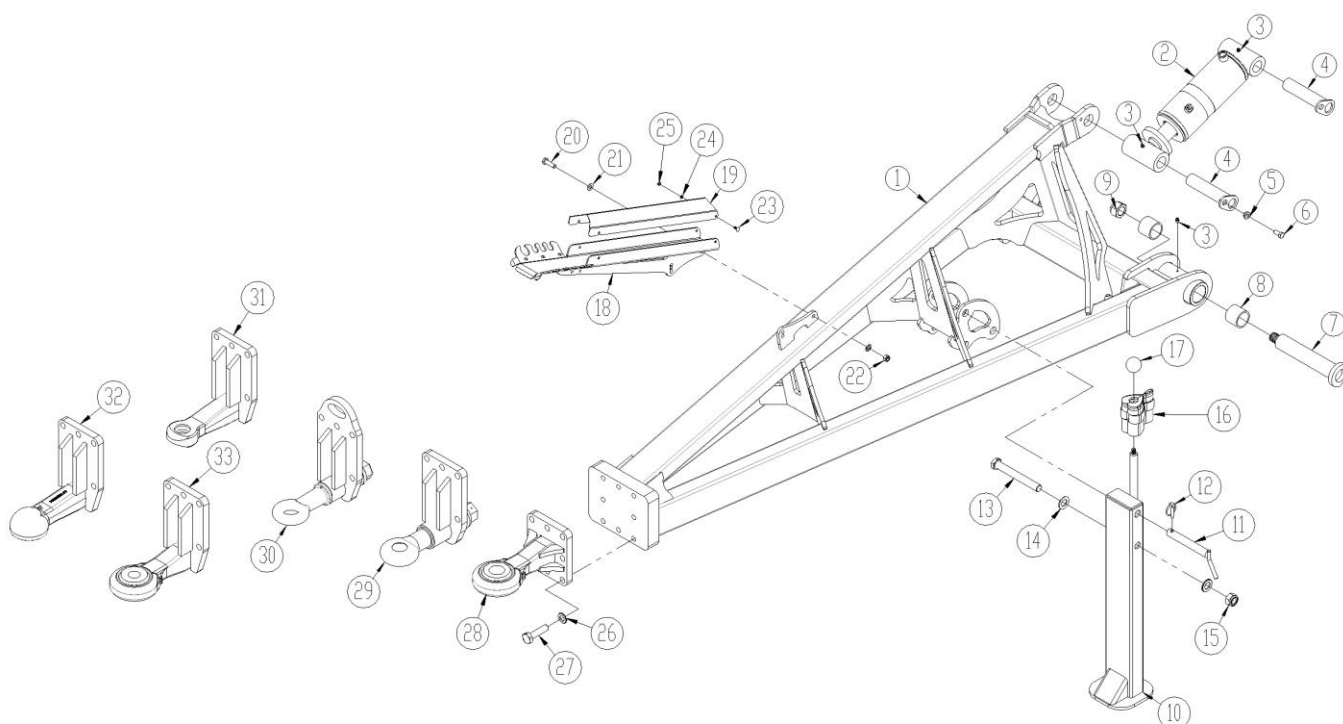
Hydrauliksystemet er påfyldt olietype Hydro Texaco HD32

Smørrestedder



Reservedeliste

Stjert

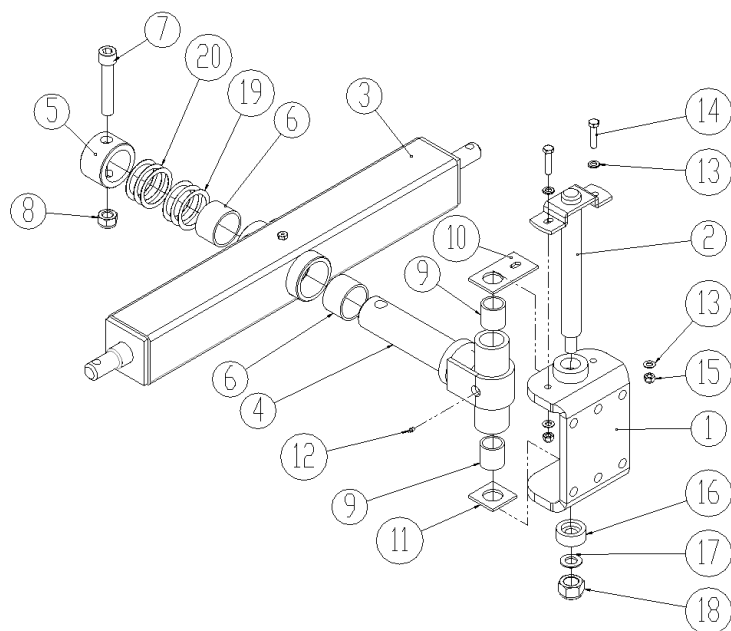


Pos	Varenr	Beskrivelse	Antal
1	631700082	Stjært	1
2	7345124	Cylinder 110/50x145	1
	0467470	Pakningssæt for 7345124	
3	0432500	Smørenippel M8	4
4	69440187G	Nagle Ø40 L=187	2
5	630532600	Låsebøsning	2
6	0235330	Bolt M12x25	2
7	631700127	Nagle Ø50 x 260mm	2
8	0475400	I-Presbøsning EG ø60/50x50mm	4
9	0264155	Låsemøtrik M30	2
10	1295023	Støtteben	1
11	69525155B	Nagle Ø25 L=155	1
12	0378600	Ringsplit, Ø11x40mm	1
13	0236500	Bolt M24x190mm	1
14	0272330	Facetskive Ø24	2
15	0264130	Låsemøtrik M24	1
16	690200664	Afstandsclips 6,2mm, blå	2
	690200665	Afstandsclips 9,4mm, rød	2

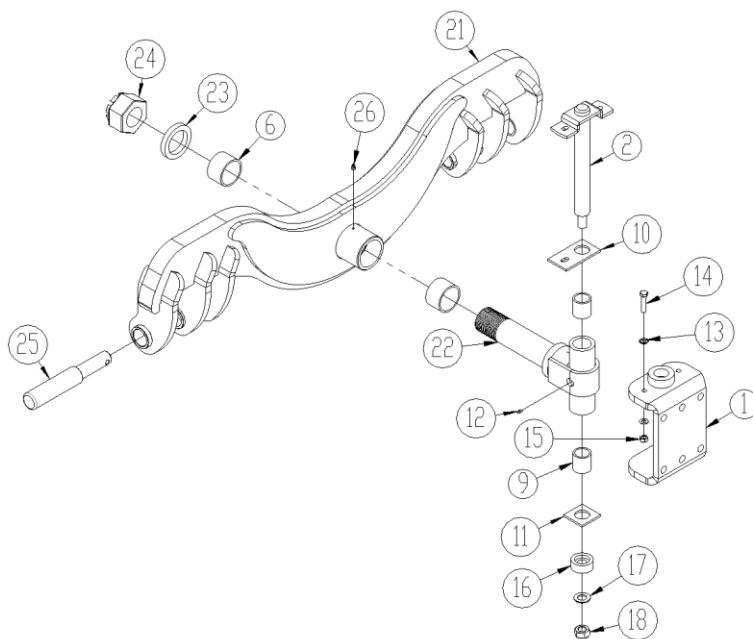
Pos	Varenr	Beskrivelse	Antal
	690200666	Afstandsclips 18,8mm, gul	2
	690200667	Afstandsclips 31,6mm, sort	1
	690200668	Afstandsclips 50,8mm, sølv	1
17	0489060	Sort plastkugle \varnothing 45mm m/M12	1
18	7345004	Slangeholder	1
19	7345003	Skærm	1
20	0235360	Bolt M12x40mm	2
21	0272270	Facetskive \varnothing 12	4
22	0264070	Låsemøtrik M12	2
23	0246060	Brædebolt M6x16	4
24	0272240	Facetskive \varnothing 6	4
25	0264040	Låsmøtrik M6	4
26	0272310	Facetskive \varnothing 20	8
27	0228503	Bolt M20x65mm 12.9	8
28	7420007	Træk m/kugløje Kat 3 (\varnothing 39)	
	7420006	Træk m/kugløje Kat 4 (\varnothing 51)	1
	7420005	Træk m/kugløje Kat 5 (\varnothing 71)	
28a	630757106	Kugle f/træk Kat 3 (\varnothing 39)	
	630757107	Kugle f/træk Kat 4 (\varnothing 51)	
	630757108	Kugle f/træk Kat 5 (\varnothing 71)	
29	630757017	Drejbar trækøje (kraftig) \varnothing 50mm	
	630757046	Drejbar trækøje (High quality) \varnothing 50mm	
30	630757043	Drejbar trækøje (Homologeret kraftig) \varnothing 50mm	
31	630757030	Fast trækøje \varnothing 40mm	
32	630757023	Kugletræk f/ \varnothing 80 mm kugle	
33	630757111	Træk m/kugløje Kat 3 (\varnothing 39)	
	630757112	Træk m/kugløje Kat 4 (\varnothing 51)	
	630757113	Træk m/kugløje Kat 5 (\varnothing 71)	
33a		Kugle f/træk (se pos 28a)	

Svingbar træk

630757034

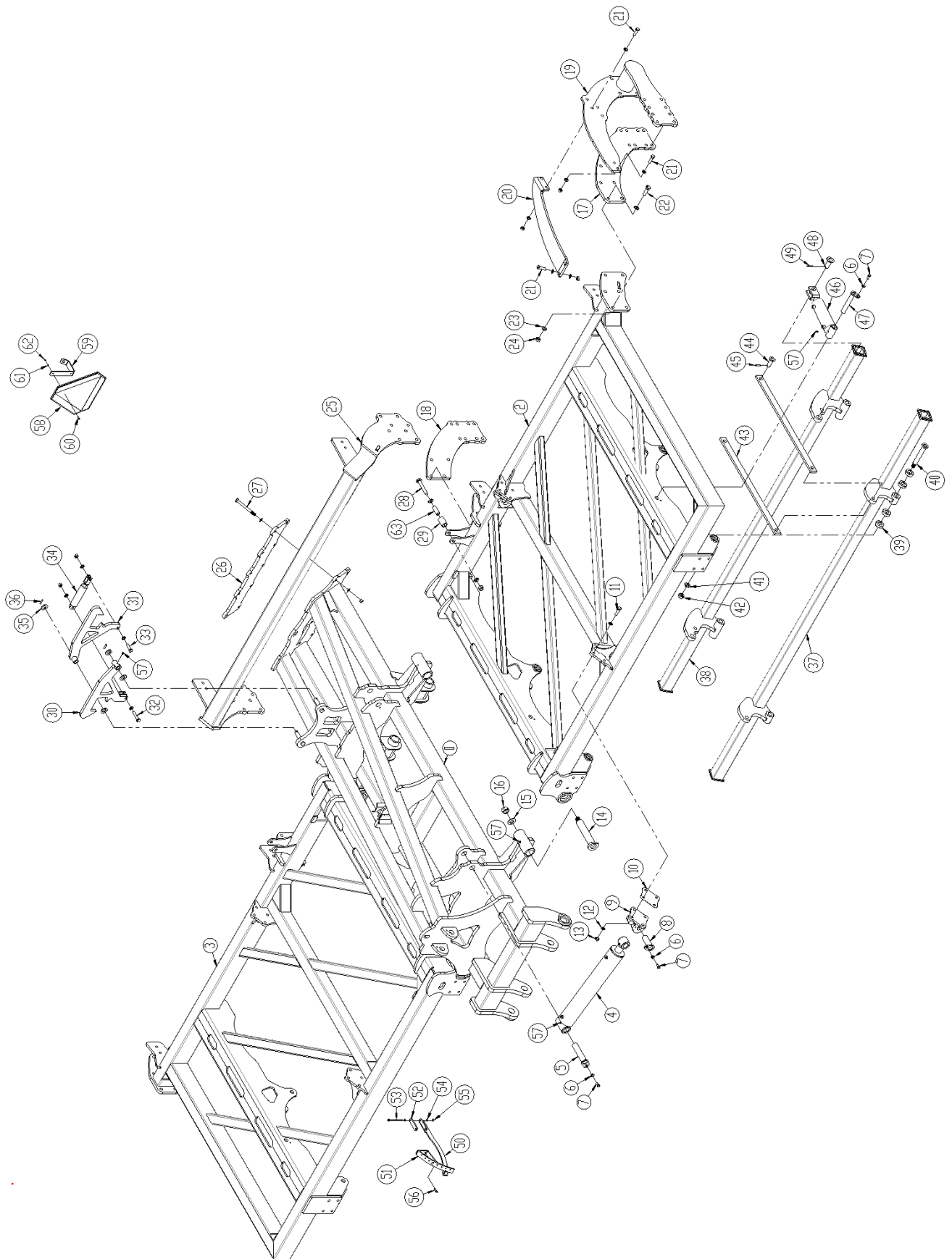


630757077



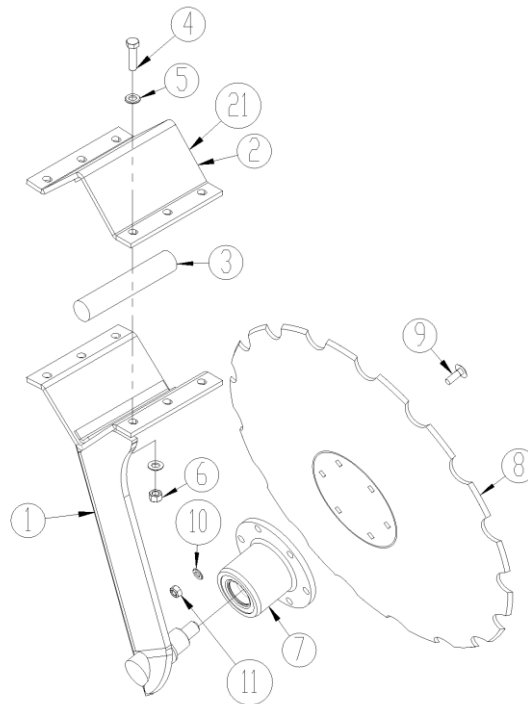
Pos	Varenr	Beskrivelse	Antal
	630757034	Svingbart træk, komplet	
	630757077	Svingbart træk, komplet	
1	1145335	U-bøjle	1
2	1127870	Træknaple	1
3	1127911	Trækbom	1
4	1128001	Trækaksel	1
5	1128041	Stopbøsning	1
6	0475450	I-Prebøsning EG ø80/70x50mm	1
7	0227935	Unbraco bolt M24x130	1
8	0264130	Låsemøtrik M24	1
9	0475350	I-Prebøsning EG ø50/40x50mm	1
10	1128390	Øverste slidplade	1
11	1127990	Nederste slidplade	1
12	0432100	Smørenippel M6	1
13	0272270	Facetskive Ø12	2
14	0235390	Bolt M12x55	1
15	0264070	Låsemøtrik M12	1
16	1127900	Spændskive	1
17	0272330	Facetskive Ø24	1
18	0264130	Låsemøtrik M24	1
19	690140656	Passkive ø70/ø90x0,5 mm (DIN 988)	
20	690140654	Passkive Ø70/Ø90x1,0 mm (DIN 988)	
21	630757078	Trækbom	1
22	630757076	Trækaksel	1
23	7420000	Afstandsring 15mm	1
	7420001	Afstandsring 12mm	1
24	0262500	Kronemøtrik M64x4mm	1
25	69537273C	Liftarmsnagle Ø37/Ø50	2
26	690136029	Smørenippel M8	1

Midterramme / vinge



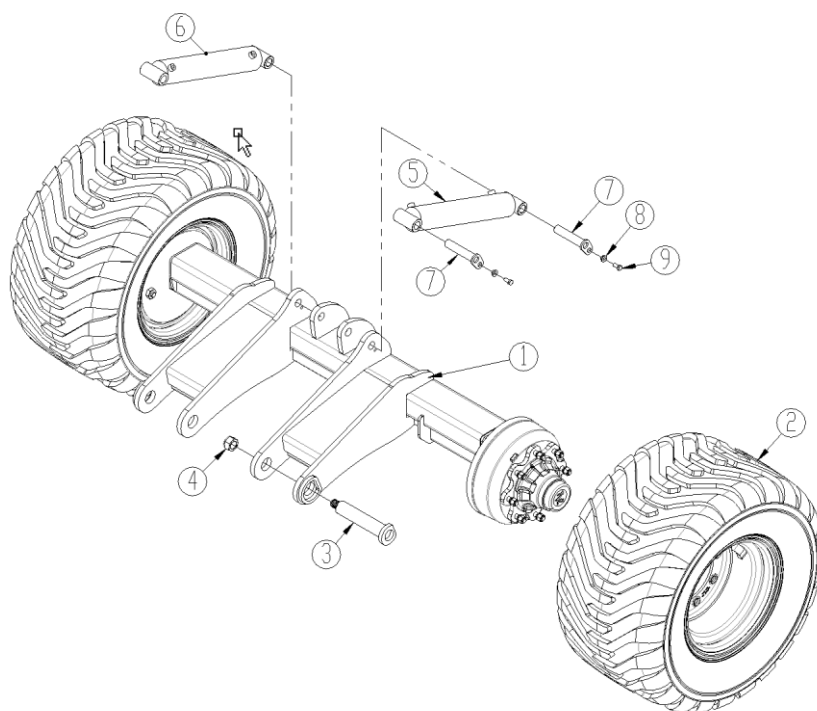
Pos	Varenr	Beskrivelse	6,5m m/enkel valse	6,5m m/twin valse	7,5m m/enkel valse	7,5m m/twin valse
1	631700000	Midterramme	1	1	1	1
2	631700037	Sideled (V)	1	1		
	631700155	Sideled (V)			1	1
3	631700077	Sideled (H)	1	1		
	631700159	Sideled (H)			1	1
4	690200113	Cylinder 100/50x600mm Ø40/Ø40 mm	4	4	4	4
	0463175	Pakningssæt for 690200113				
5	1145308	Nagle Ø40 L=180	4	4	4	4
6	630532600	Låsebøsning	12	12	12	12
7	0235330	Bolt M12x25	12	12	12	12
8	69440110G	Nagle Ø40 L=110	4	4	4	4
9	631700151	Cylinderfæste	4	4	4	4
10	631700137	Shims 2mm				
11	0235840	Bolt M16x60	16	16	16	16
12	0272290	Facetskive M16	32	96	32	96
13	0264090	Låsemøtrik M16	16	48	16	48
14	631700129	Nagle Ø50 L=240	4	4	4	4
15	0272350	Facetskive Ø30	4	4	4	4
16	0264155	Låsemøtrik M30	4	4	4	4
17	1295245	Plade f/valse (V)	2	2	2	2
18	1295247	Plade f/valse (H)	2	2	2	2
19	631700176	Pladakit f/twin valse på sideled (V)		2		2
	631700180	Pladakit f/twin valse på sideled (H)		2		2
	631700181	Pladakit f/twin valse på midterled (V)		1		1
	631700184	Pladakit f/twin valse på midterled (H)		1		1
20	1295037	Forstærkning f/twin valse på sideled (V)		2		2
	1295038	Forstærkning f/twin valse på sideled (H)		2		2
	1295039	Forstærkning f/twin valse på midterled (V)		1		1
	1295040	Forstærkning f/twin valse på midterled (H)		1		1
21	0235830	Bolt M16x55		32		32
22	0236140	Bolt M20x65	16	16	16	16
23	0272310	Facetskive Ø20	34	34	34	34
24	0264110	Låsemøtrik M20	16	16	16	16
25	631700049	Valsebom (midterled)	1	1	1	1
26	631700148	Flange f/valsebom	1	1	1	1
27	0235960	Bolt M16x170	10	10	10	10
28	0236220	Bolt M20x130	2	2	2	2
29	1295003	Bøsning	2	2	2	2
30	645000169	Låsepal (V)	1	1	1	1
31	645000170	Låsepal (H)	1	1	1	1
32	0235880	Bolt M16x80	1	1	1	1
33	0235830	Bolt M16x55	1	1	1	1
34	690200170	Cylinder 40/25x 80mm	1	1	1	1
	690200175	Pakningssæt for 690200170				
35	0272340	Facetskive Ø27	4	4	4	4
36	0371690	Spændestift Ø8x40	2	2	2	2

Pos	Varenr	Beskrivelse	6,5m m/enkel valse	6,5m m/twin valse	7,5m m/enkel valse	7,5m m/twin valse
37	631700018	Bulle for (V)	1	1		
	631700029	Bulle for (H)	1	1		
	631700164	Bulle for (V)			1	1
	631700168	Bulle for (H)			1	1
38	631700011	Bulle bag (V)	1	1		
	631700030	Bulle bag (H)	1	1		
	631700166	Bulle bag (V)			1	1
	631700169	Bulle bag (H)			1	1
39	631700136	Afstandsbøsning	16	16	16	16
40	631700133	Nagle Ø30 L=174	16	16	16	16
41	0272330	Facetskive Ø24	16	16	16	16
42	0264130	Låsemøtrik M24	16	16	16	16
43	631700140	Parallelstang	8	8	8	8
44	69525061F	Nagle Ø25 L=58	8	8	8	8
45	690130132	Spændestift Ø6x40mm	8	8	8	8
46	690200620	Cylinder 80/30x155mm (venstre vinge)	2	2	2	2
	690200621	Pakningssæt f/690200620				
	690200640	Cylinder 85/30x155mm (højre vinge)	2	2	2	2
	690200641	Pakningssæt f/690200640				
47	69430186G	Nagle Ø30 L=186	4	4	4	4
48	69530060F	Nagle Ø30 L=58	4	4	4	4
49	0371540	Spændestift Ø6x50mm	4	4	4	4
50	1295027	Pegepind	1	1	1	1
51	1295029	Skala	1	1	1	1
52	1295225	Laske f/dybdeskala	1	1	1	1
53	0234990	Bolt M8x120	2	2	2	2
54	0272250	Facetskive Ø8	4	4	4	4
55	0264050	Låsemøtrik M8	2	2	2	2
56	0234740	Bolt M8x16	2	2	2	2
57	0432510	Smørenippel M8x1,25				
58	1295123	Holder f/advarselstrekant	1	1	1	1
59	0521010	Advarselstrekant	1	1	1	1
60	0233860	Bolt M5x20	2	2	2	2
61	0272230	Facetskive Ø5	2	2	2	2
62	0264030	Låsemøtrik	2	2	2	2
63	1295004	Bøsning	2	2	2	2

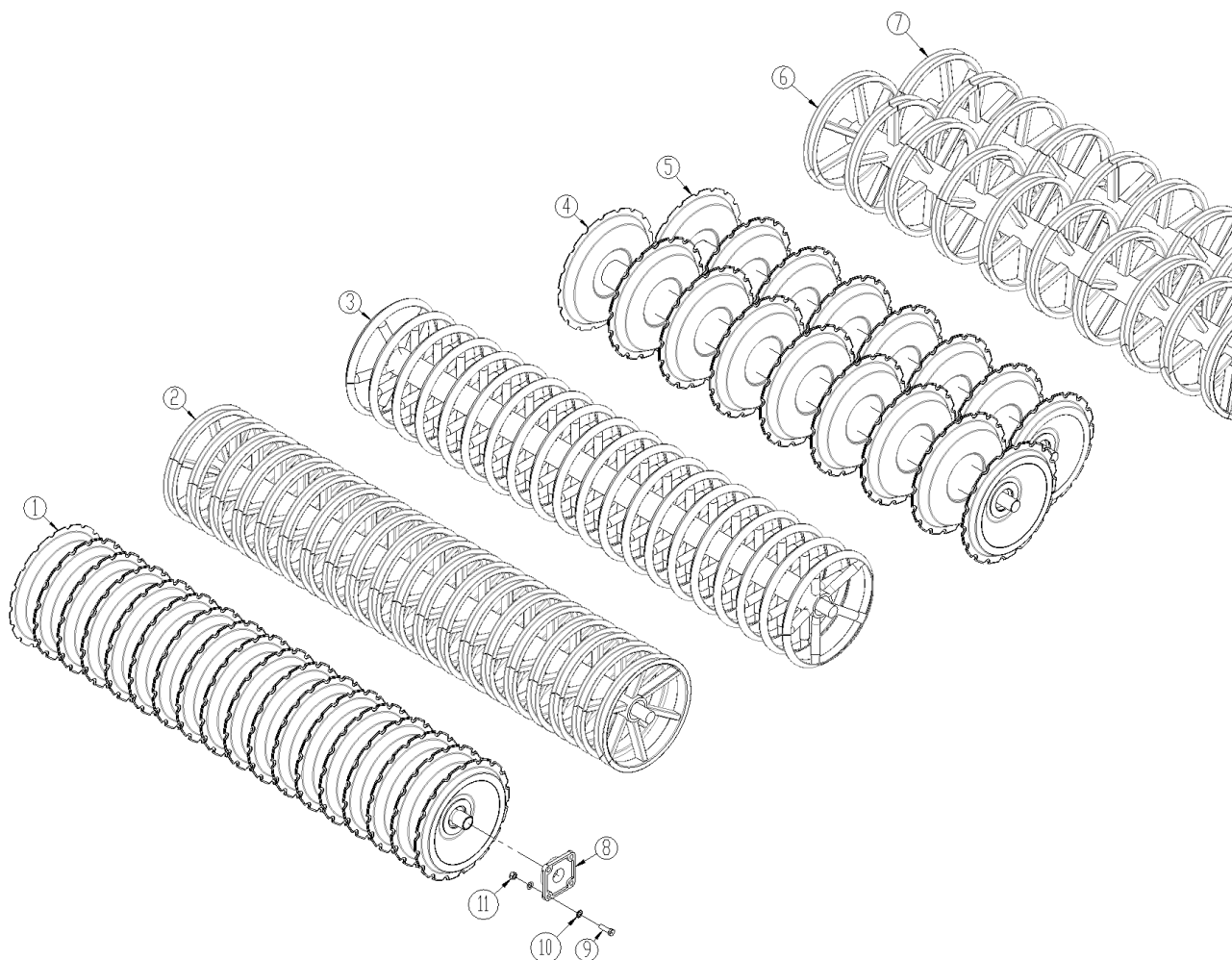
Disc


Pos	Varenr	Beskrivelse	Antal pr disc
1	631700004	Stilk (V) u/nav (bagerste bulle)	1
	631700020	Stilk (H) u/nav (forreste bulle)	1
1a	631700002	Stilk (V) m/nav (bagerste bulle)	
	631700019	Stilk (H) m/nav (forreste bulle)	
2	631700005	Beslag	1
3	690210711	Gummirundsnor	4
4	690103091	Bolt M12x45	6
5	0272270	Facetskive Ø12	12
6	0264070	Låsemøtrik M12	6
7	630949032	Nav	1
7a	630949019	Stålskive forsat Ø45/71,7 mm	
7b	690140651	Tætning-kassette 72-45-14/17	
7c	0379253	Låsering I 72 DIN 984	
7d	690140199	Konisk rulleleje JMR3565XD	
7e	30949032	Nav (35mm bred leje)	
7f	0483730	O-ring 80x3mm	
7g	690117062	Skive 5mm (ø20)	
7h	0263000	Låsemøtrik M20 (helmetalisk)	
8	631700003	Tallerken ø608mm	1
9	0248421	Brædebolt M10x30	6
10	0272260	Facetskive Ø10	6
11	0264060	Låsemøtrik M10	6

Hjulstel



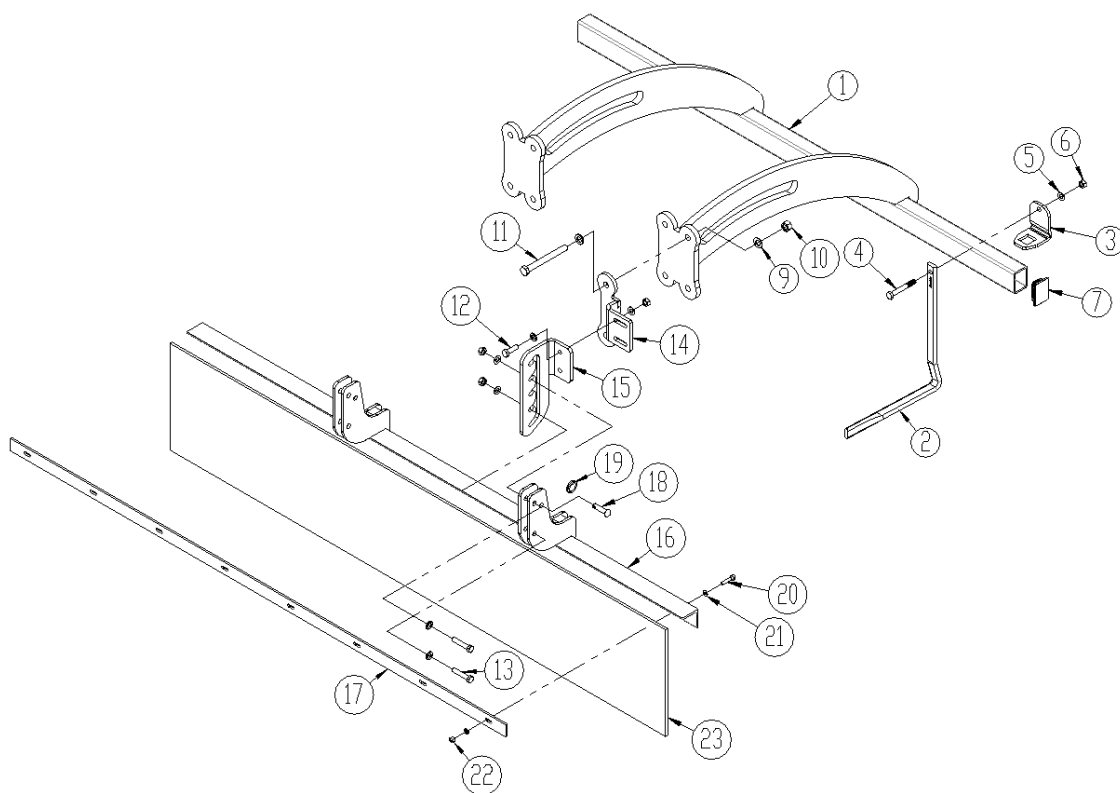
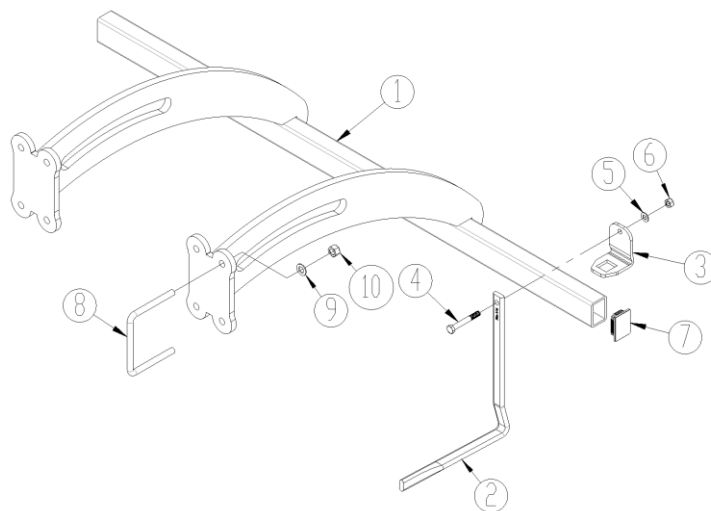
Pos	Varenr	Beskrivelse	6,5m	7,5m
1	631700071	Hjulstel u/bremser	1	1
	1295069	Hjulstel m/bremser		
2	0396700	Hjul 520/50x 17 (V)	1	1
	0396710	Hjul 520/50x 17 (H)	1	1
3	631700129	Nagle Ø50 L=240	2	2
4	0264155	Låsemøtrik M30	2	2
5	690200301	Cylinder 80/40x400mm Ø30/Ø30	1	1
	690200138	Pakningssæt f/690200301		
6	690200300	Cylinder 80/40x400mm Ø30/Ø30	1	1
	690200138	Pakningssæt f/690200300		
7	69430145G	Nagle Ø30 L=145	4	4
8	630532600	Låsebøsning	4	4
9	0235330	Bolt M12x25		

Valse


Pos	Varenr	Beskrivelse	6,5m	7,5m
1	1160667	V-valse (V + H) Ø600	2	
	7451042	V-valse (C) Ø600	1	1
	7451187	V-valse (V + H) Ø600		2
	7451138	V-valse (V + H) Ø700	2	
	7451137	V-valse (C) Ø700	1	1
	7451151	V-valse (V + H) Ø700		2
	2	xx	U-valse (V + H) Ø600	2
xx		U-valse (C) Ø600	1	1
xx		U-valse (V + H) Ø600		2
3	xx	Bølgevalse (V + H) Ø600	2	
	xx	Bølgevalse (C) Ø600	1	1
	xx	Bølgevalse (V + H) Ø600		2
4	7451152	Twin V-valse (V + H, forrest) Ø600	2	
	7451148	Twin V-valse (C, forrest) Ø600	1	1
	7451150	Twin V-valse (V + H, forrest) Ø600		2
	7451116	Twin V-valse (V + H, forrest) Ø700	2	
	7451059	Twin V-valse (C, forrest) Ø700	1	1
	7451055	Twin V-valse (V + H, forrest) Ø700		2

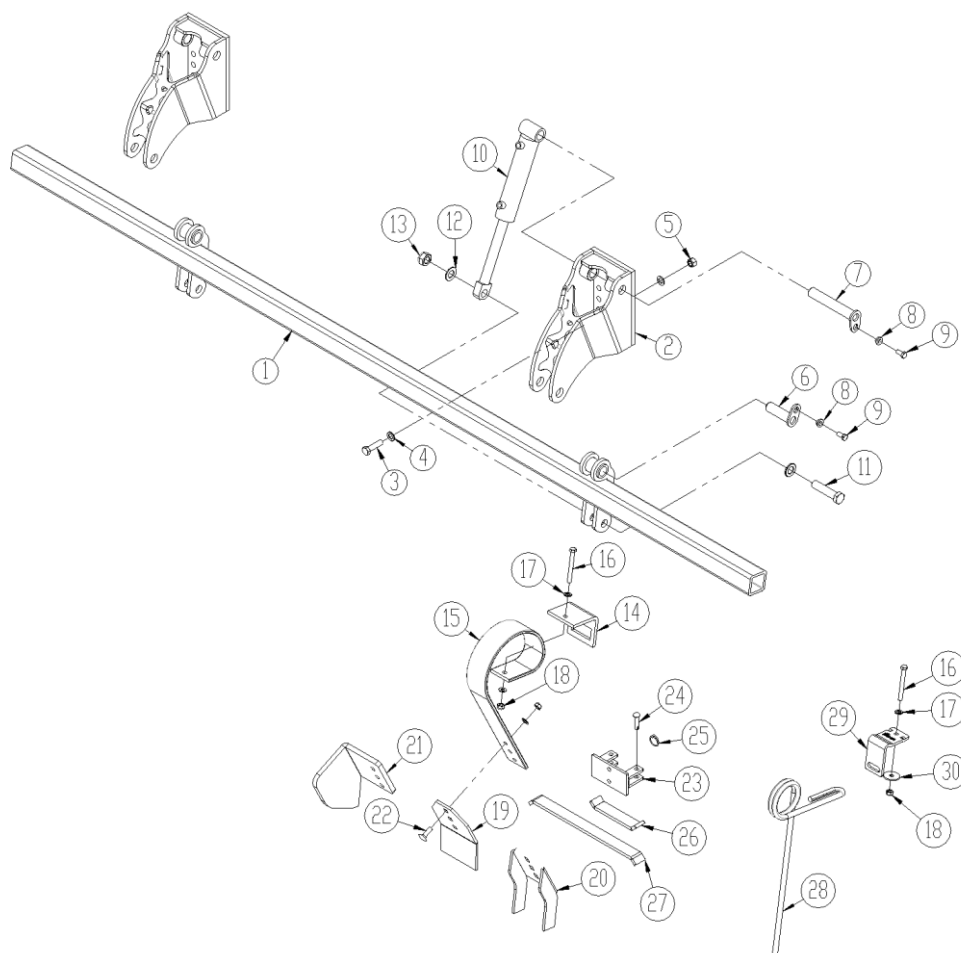
Pos	Varenr	Beskrivelse	6,5m	7,5m
5	7451153	Twin V-valse (V + H, bagerst) Ø600	2	
	7451147	Twin V-valse (C, bagerst) Ø600	1	1
	7451149	Twin V-valse (V + H, bagerst) Ø600		2
	7451118	Twin V-valse (V + H, bagerst) Ø700	2	
	7451064	Twin V-valse (C, bagerst) Ø700	1	1
	7451057	Twin V-valse (V + H, bagerst) Ø700		2
6	7450058	Twin U-valse (V + H, forrest) Ø600	2	
	7450055	Twin U-valse (C, forrest) Ø600	1	1
	7450019	Twin U-valse (V + H, forrest) Ø600		2
7	7450061	Twin U-valse (V + H, bagerst) Ø600	2	
	7450016	Twin U-valse (C, bagerst) Ø600	1	1
	7450022	Twin U-valse (V + H, bagerst) Ø600		2
8	0478971	Leje UCF 312 (Ø60)	6	6
	0478972	Leje HCF 312 (Ø60) (twin valse)	12	12
9	0236140	Bolt M20x65mm	24	24
	0236180	Bolt M20x90mm (twin valse)	48	48
10	0272310	Facetskive Ø20		
11	0264110	Låsemøtrik M20		

Afskraber og materialedæmperskærm



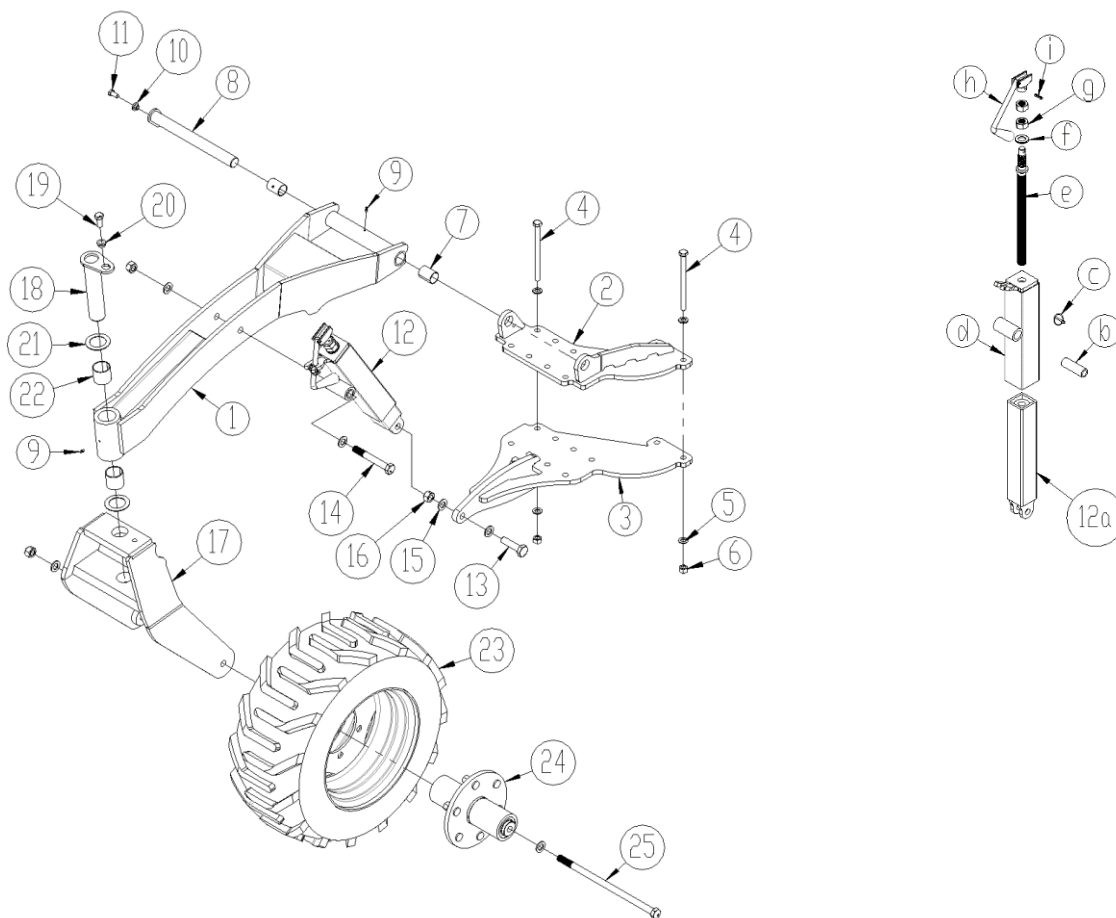
Pos	Varenr	Beskrivelse	6,5m	7,5m
1	1295355	Afskræberbom (V) Ø600 valse	1	
	1295356	Afskræberbom (H) Ø600 valse	1	
	1295354	Afskræberbom (C) Ø600 valse	1	1
	1295353	Afskræberbom (V) Ø600 valse		1
	1290083	Afskræberbom (H) Ø600 valse		1
	1295212	Afskræberbom (V) Ø700 valse	1	
	1295223	Afskræberbom (H) Ø700 valse	1	
	1295207	Afskræberbom (C) Ø700 valse	1	1
	1295277	Afskræberbom (V) Ø700 valse		1
	1295276	Afskræberbom (H) Ø700 valse		1
2	630938520	Afskræber (Ø600 valse)	40	46
	630938521	Afskræber (Ø700 valse)	40	46
3	630938522	Spændestykke f/afskræber	40	46
4	0235450	Bolt M12x90	40	46
5	0272270	Facetskive Ø12		
6	0264070	Låsemøtrik M12		
7	0489487	Plastprop	6	6
8	0382800	Dragbånd M16x100x150x100	12	12
9	0272290	Facetskive Ø16		
10	0264090	Låsemøtrik M16		
11	0235950	Bolt M16x150	8	8
12	0235360	Bolt M12x40	8	8
13	0235400	Bolt M12x60	8	8
14	1295255	Justeringsbeslag (horisontal)	4	4
15	1295227	Justeringsbeslag (vertikal) (V)	2	2
	1295232	Justeringsbeslag (vertikal) (H)	2	2
16	1295230	Bulle (V)	1	
	1295231	Bulle (H)	1	
	1295260	Bulle (V)		1
	1295259	Bulle (H)		1
17	1285013	Montage skinne	2	
	1295258	Montage skinne		2
18	69512040K	Nagle Ø12,5 L=40	4	4
19	0431975	Sikringsring	4	4
20	0234790	Bolt M8x40	16	20
21	0272250	Facetskive Ø8	32	40
22	0264050	Låsemøtrik M8	16	20
23	1285121	Gummidug	2	
	1295261	Gummidug		2

Springboard



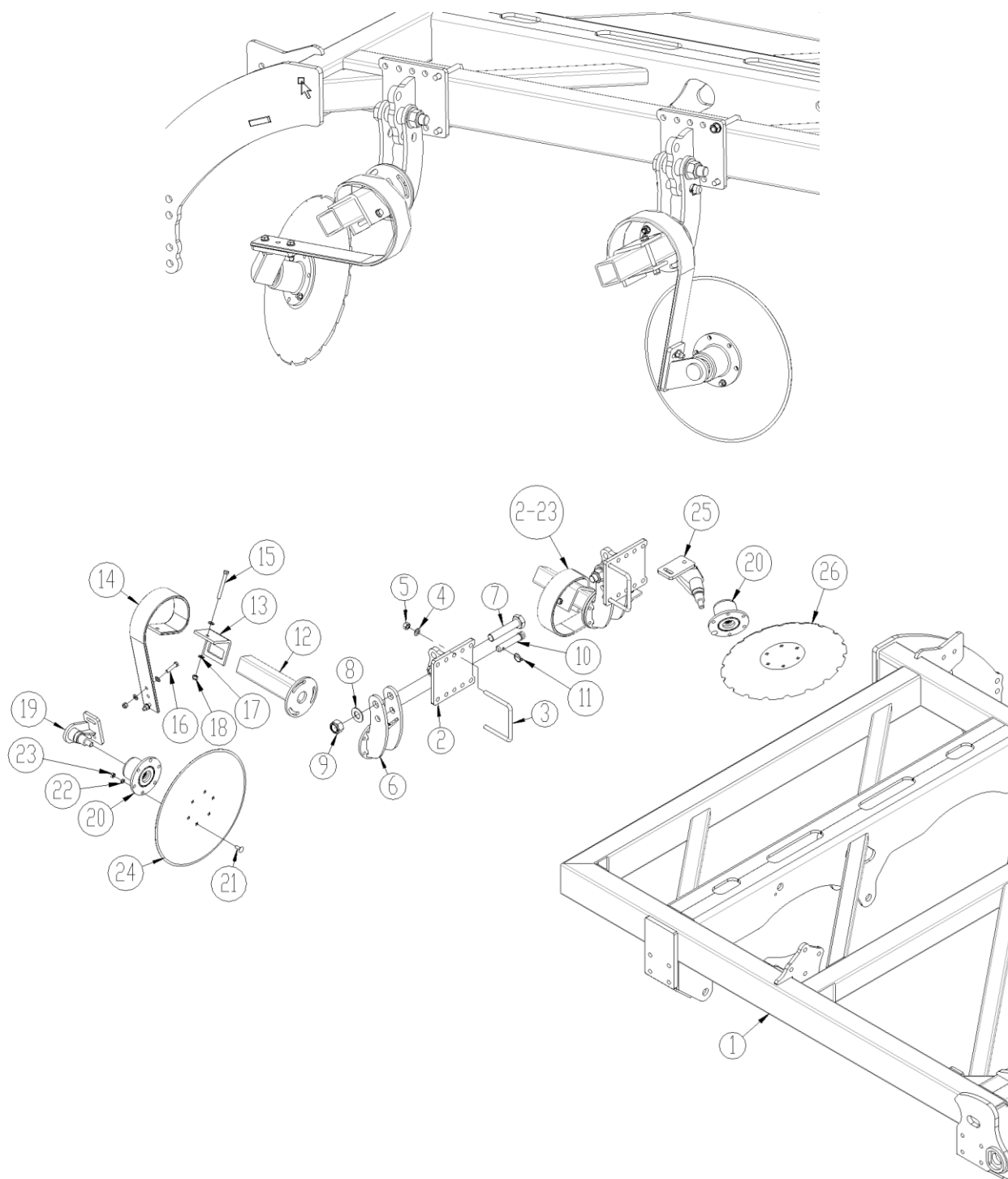
Pos	Varenr	Beskrivelse	6,5m	7,5m
1	631700117	Bulle	2	
	631700170	Bulle		2
2	631700113	Horn	4	4
3	0235840	Bolt M16x60	16	16
4	0272290	Facetskive Ø16	32	32
5	0264090	Låsemøtrik M16	16	16
6	69430100G	Nagle Ø30 L=100	4	4
7	69430186G	Nagle Ø30L=186	4	4
8	630532600	Låsebøsning	8	8
9	0235330	Bolt M12x25	8	8
10	1140941	Cylinder 60/50x30-150mm	4	4
	0465970	Pakningssæt		
11	0236410	Bolt M24x100	4	4
12	0272330	Facetskive Ø24	8	8
13	0264130	Låsemøtrik M24	4	4
14	0422390	Tandholder (80x10mm tand/ 70x70 bulle)	26	30
15	0422145	Tand 80x10mm (lang)	26	30
16	0235470	Bolt M12x110	26	30
17	0272270	Facetskive Ø12	52	60
18	0264070	Låsemøtrik M12	26	30

Pos	Varenr	Beskrivelse	6,5m	7,5m
19	0422143	Slidplade 150x8mm	26	30
20	633052150	Skorpebryder spids	26	30
21	633052250	Kantudstyr (V)	2	2
	633052255	Kantudstyr (H)	2	2
22	0248660	Brædebolt M12x40	26	30
	0248670	Brædebolt M12x45 (v/tværlåsesystem)		
23	633055500	Tandbeslag f/låsesystem	26	30
24	69512040K	Nagle Ø12,5 L=40	54	60
25	0431975	Sikringsring	54	60
26	633055700	Låsestang f/låsesystem (kort)	26	30
27	633055710	Låsestang f/låsesystem (lang)	26	30
28	633055610	Langfingertand Ø16 H=535mm	26	30
29	633055612	Tandholder (70x70 bulle)	26	30
30	0272820	Spændeplade Ø12,5x50x6	26	30

Støttehjul (front)


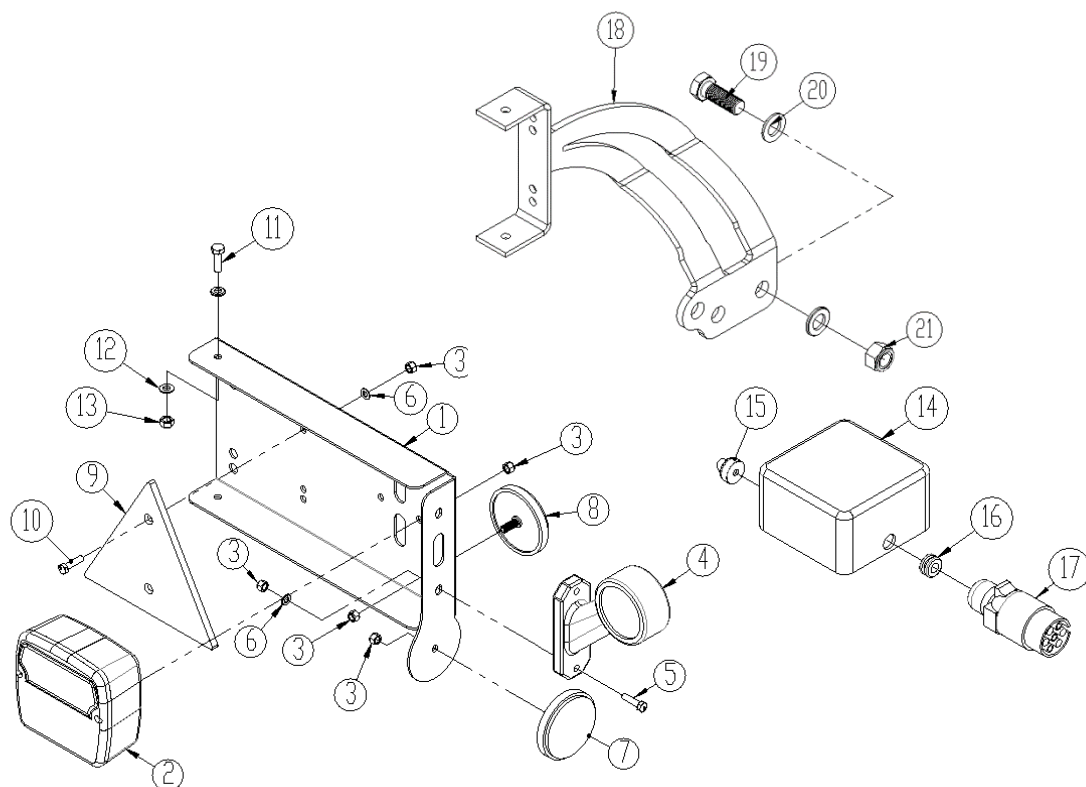
Pos	Varenr	Beskrivelse	Antal pr sæt
1	630910742	Hjulophæng	1
2	631700120	Holder (V)	1
	1295013	Holder (H)	1
3	631700125	Holder (V)	1
	1295011	Holder (H)	1
4	0236010	Bolt M16 x 220	20
5	0272290	Facetskive M16	40
6	0264090	Låsemøtrik M16	20
7	690140716	Glidebøsning Ø35/Ø39 L=50	4
8	69435355G	Nagle Ø35 L=355	2
9	0432100	Smørenippel M6	4
10	630532600	Låsebøsning	2
11	0235330	Bolt M12x25	2
12	675101001	Spindel	2

Pos	Varenr	Beskrivelse	Antal pr sæt
a	675101110	Inderdel	
b	675101006	Bøsning	
c	0378200	Ringsplit Ø4,5mm	
d	675101007	Yderdel	
e	690304122	Spindel	
f	0272330	Facetskive Ø24 mm	
g	0261425	Møtrik M24	
h	90304102	Håndsving	
i	0371660	Spændestift Ø8x32mm	
13	0236170	Bolt M20 x 80	2
14	0236240	Bolt M20 x 150	2
15	0272310	Facetskive Ø20 mm	12
16	0264110	Låsemøtrik M20	6
17	630910740	Hjulgaffel	2
18	69450230G	Nagle Ø50 L=230	2
19	690103124	Bolt M16x35	2
20	630532700	Låsebøsning for naglehoved	2
21	690140712	Glideskive Ø52/Ø78x2	4
22	690140710	Lejebøsning Ø50/55 L=50	4
23	0395654	Hjul 300/55-14,5 SG (V)	1
	0395653	Hjul 300/55-14,5 SG (H)	1
24	7365005	Nav m/6 navbolte	2
	7365004	Bøsning	
	7365001	Aksel f	
	7365002	Afstandsstykke	
	630949019	Skive (forsat) Ø45/71,7	
	630949019	Navbolt M18x1.5 L=49mm	
	0396460	Navmøtrik M18x1.5	
	690140201	Leje (konisk dobb rulleleje) ø72mm x ø35mm x 33mm	
	0379250	Låsering I 72 DIN472	
	690140651	Tætning-kassette 72-45-14/17	
25	0236333	Bolt M20x420 8.8	2

Kantudstyr


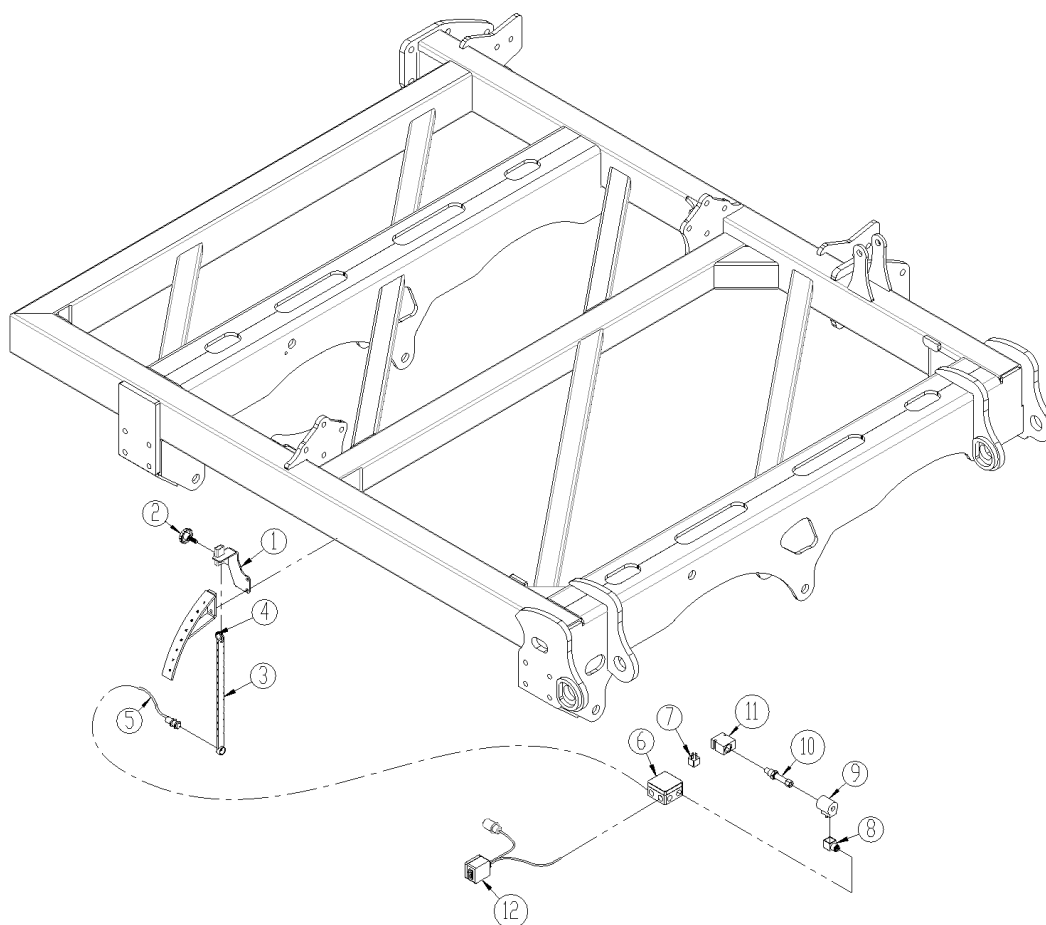
Pos	Varenr	Beskrivelse	Antal
1		Se pos. 3 side 20 (det er højre sideled)	
2	1295056	Holder f/kantudstyr	2
3	0382800	Dragbånd M16x100x150x100	4
4	0272290	Facetskive Ø16	
5	0264090	Låsemøtrik M16	
6	1295057	Vippebeslag f/kantudstyr	2

Pos	Varenr	Beskrivelse	Antal
7	0237040	Bolt M30x150mm	2
8	0272350	Facetskive Ø30	4
9	0264155	Låsemøtrik M30	2
10	69525097J	Topstangs nagle Ø25 L=97	2
11	0378200	Ringsplit Ø4,5mm	2
12	1295058	Holder t/tand	2
13	0422390	Tandholder	2
14	0422145	Tand 80x10mm lang	2
15	0235470	Bolt M12x110 10,9	2
16	0248670	Brædebolt M12x45	4
17	0272270	Facetskive Ø12	12
18	0264070	Låsemøtrik M12	6
19	1295044	Konsol m/akseltap	1
20	630949035	Nav (samlet)	2
20a	30949030	Nav	
20b	0263000	Låsemøtrik M20 kv. 10 (helmetal)	
20c	0379250	Låsering I 72 DIN472	
20d	0483730	O-ring 80x3	
20e	630949019	Skive (forsat) Ø45/71,7	
20f	690140652	Passkive Ø40/Ø50x1,0 mm (DIN 988)	
20g	690117063	Tallerkenfjeder 20,4x45x2,5	
20h	690140651	Tætning-kassette 72-45-14/17	
20i	690140201	Leje (konisk dobb rulleleje) ø72mm x ø35mm x 33	
21	0248421	Brædebolt M10x30	12
22	0272260	Facetskive Ø10	12
23	0264060	Låsemøtrik M10	12
24	690153509	Disc, glat, Ø508	1
25	1139840	Konsol m/akseltap	1
26	690153508	Sabre Disc Ø510	1

LED-lys


Pos.	Varenr.	Betegnelse	Antal
1	7357505	Lygteholder (V)	1
	7357508	Lygteholder (H)	1
2	7357504	Baglygte	2
3	0264030	Låsemøtrik M5	
4	7357507	Markeringslygte (V)	1
	7357509	Markeringslygte (H)	1
5	0233860	Bolt M5x20	
6	0272230	Facetskive Ø5	
7	0656240	Reflex, gul	2
8	0656250	Reflex, hvid	2
9	0521030	Reflex, rød	2
10	0233860	Bolt M5x20	
11	0234330	Bolt M6x20	
12	0272240	Facetskive Ø6	
13	0264040	Låsemøtrik M6	
14	0520492	Samleboks 105x105x60	1
15	7357545	Rutaseal nippel M20 8-12mm	2
16	7357546	Gummigennemføring	1
17	0527140	Stik 7 polet DIN72 577 – ISO 1724	1
	690160080	Kabel 5x1mm ²	
18	1295122	Lygtebeslag (H)	1
	1295120	Lygtebeslag (V)	1
19	0235800	Bolt M16x45	4
20	0272290	Facetskive Ø16	8
21	0264090	Låsemøtrik M16	4

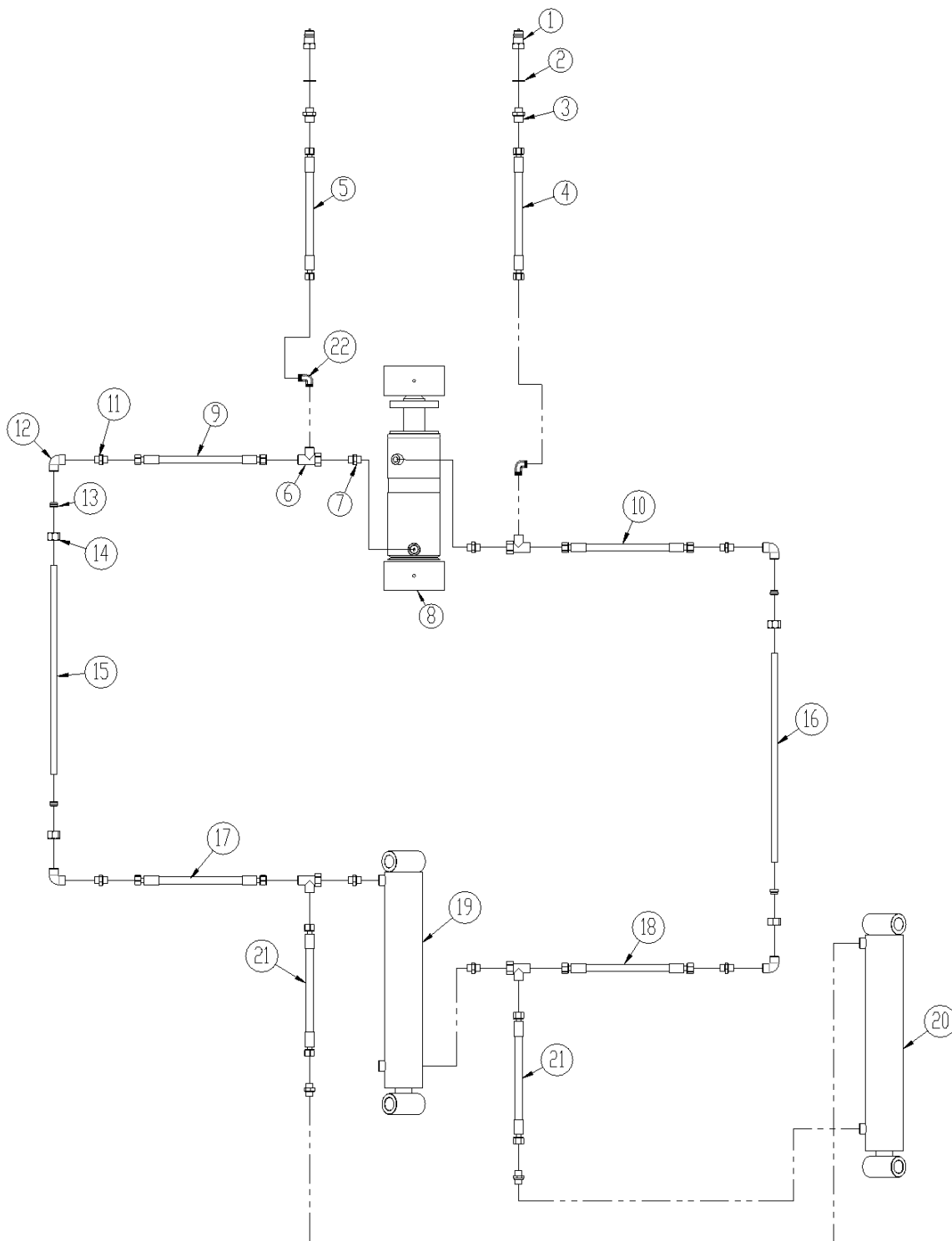
El-dybdestop f/disc



Pos.	Varenr.	Betegnelse	Antal
1	1295251	Linealholder	1
2	0489103	Fingerskrue	1
3	1295252	Lineal	1
4	0431975	Sikringsring	1
5	0442768	Induktiv føler M18 (inkl. kabel)	1
6	0520490	Samleboks	1
7	0527120	Relæ	1
8	0442766	Stik 2 pol +/- 12V	1
9	0442764	Magnetspole	1
10	0442762	Ventilpatron	1
11	0442763	Ventilblok	1
12	0527175	Elafbryder (komplet)	1
	0525060	Kabel 2 x 0,75 mm ²	

Hydraulik

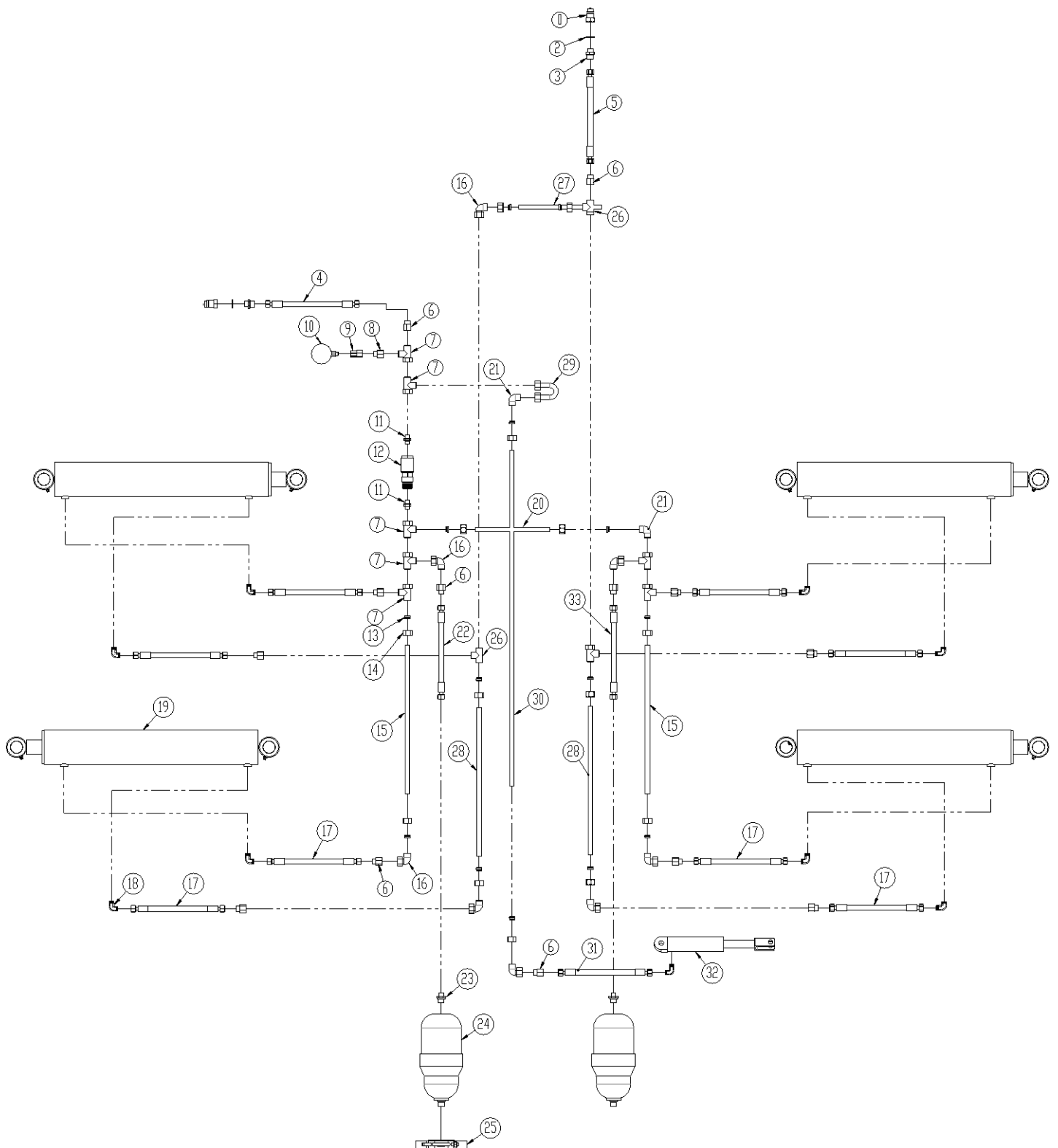
Stjært og hjulstel



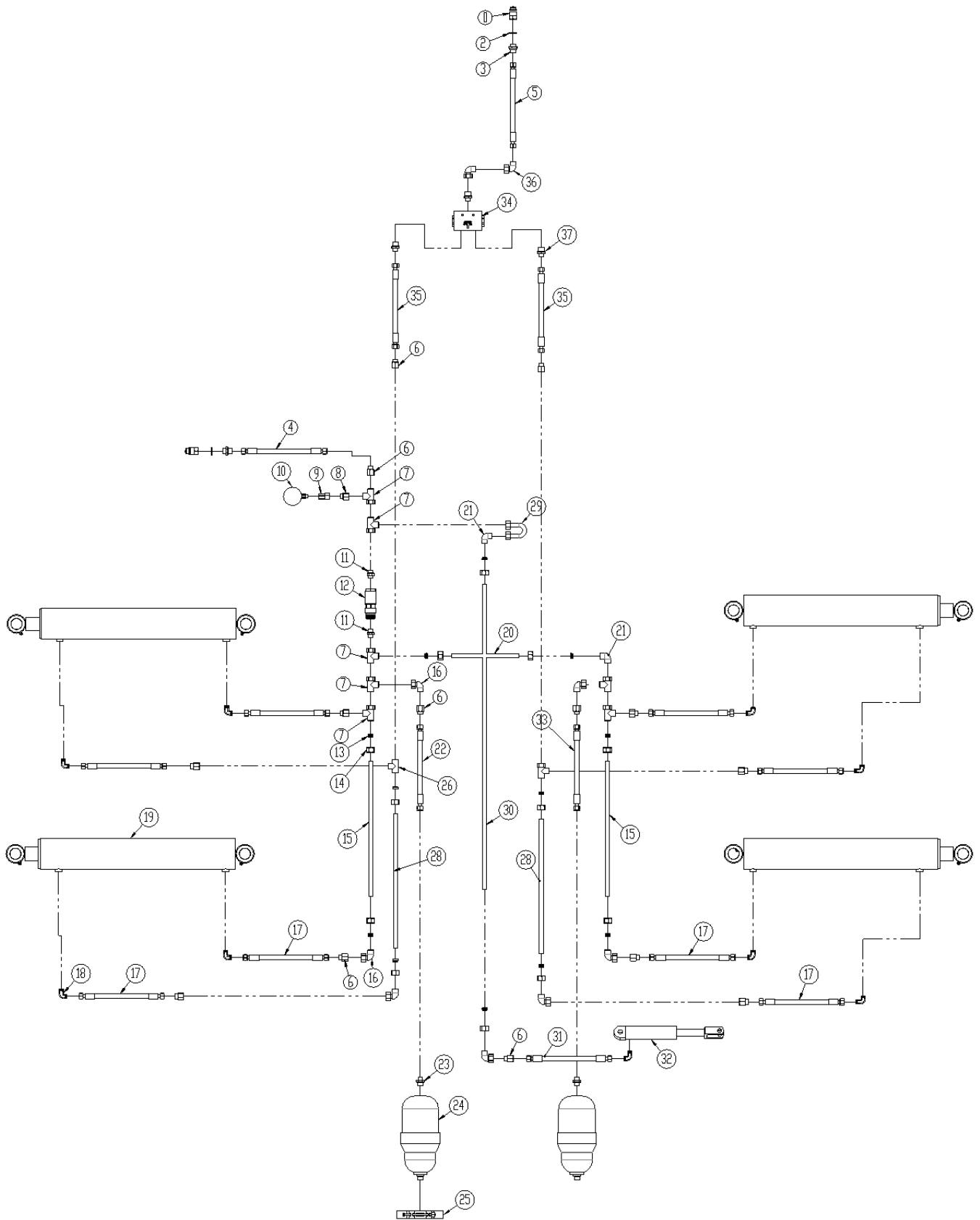
Pos	Varenr	Beskrivelse	6,5m	7,5m
1	0444020	Lynkobling 1/2" han	2	2
2	0449070	Bonded seals 1/2"	2	2
3	690203103	Indskruning, lige 12 x 1/2"	2	2
4	0454973	Slange 4500 mm 3/8" st/st	1	1
5	0454969	Slange 4300 mm 3/8" st/st	1	1
6	0446502	Stilbar T12L	4	4
7	0446754	Indskruning 12 x 3/8"	6	6
8		Se pos 2 side 16		
9	0454240	Slange 900mm 3/8" st/st	1	1
10	0454306	Slange 1100 mm 3/8" st/st	1	1
11	0447701	Reduk. Omløb v/ø15mm rør+udv gev.f ø12mm	4	4
12	0446240	Vinkel ø15mm	4	4
13	690204503	Skærring Ø15	4	4
14	690204504	Omløber Ø15	4	4
15	7345161	Hydraulikrør Ø15 mm, L = 2000mm	1	1
16	7345160	Hydraulikrør Ø15 mm, L = 21500mm	1	1
17	0454240	Slange 900mm 3/8" st/st	1	1
18	0454245	Slange 1000 mm 3/8" st/st	1	1
19		Se pos 5 side 24		
20		Se pos 6 side 24		
21	0454172	Slange 500 mm 3/8" st/st	2	2
22	0446200	Vinkel ø12indv.rør/ 3/8"	2	2

Anbefaler at man måler hydraulikslanger før genbestilling

Vinger (til maskinnr 37299)



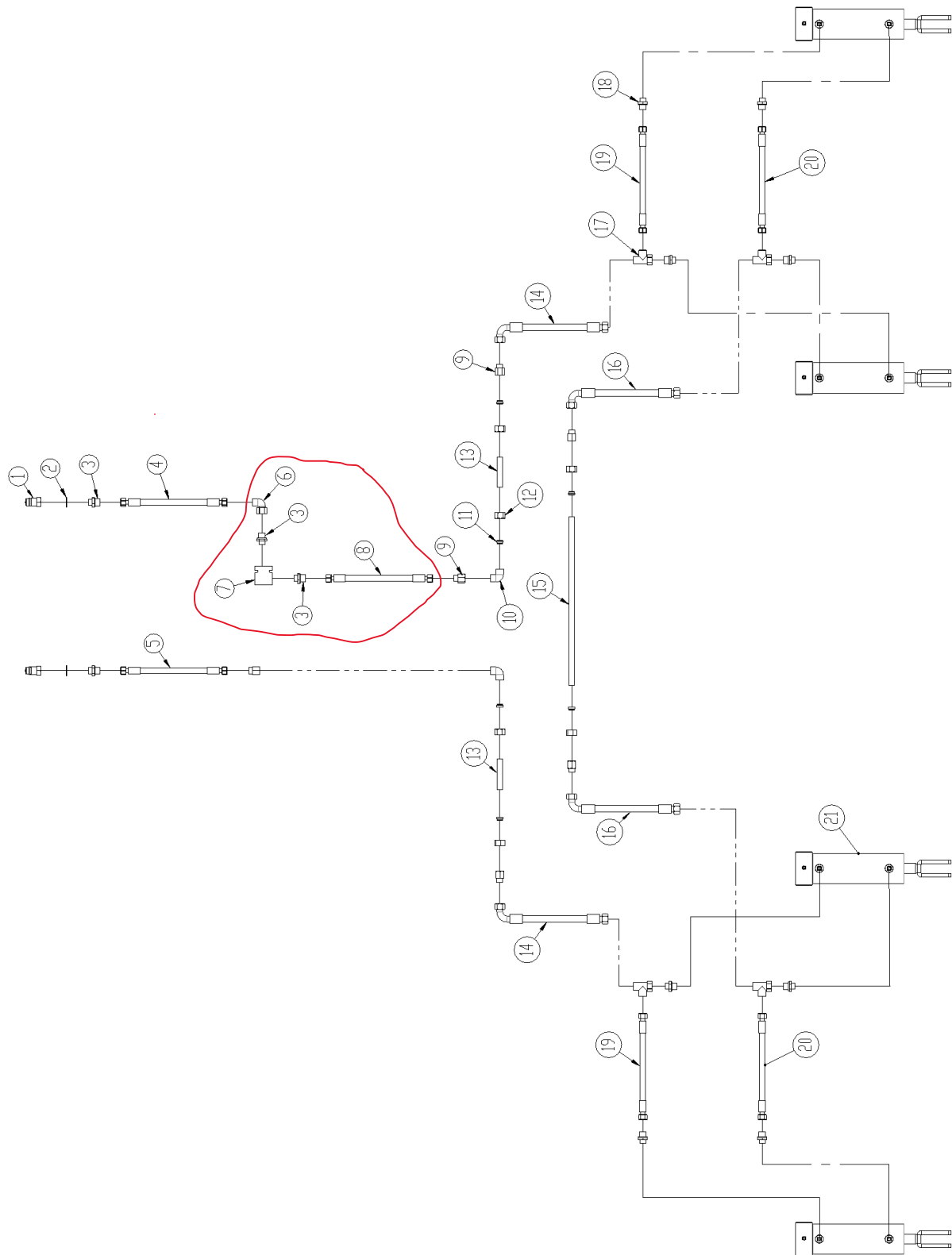
Vinger (fra maskinnr 37300)



Pos	Varenr	Beskrivelse	6,5m	7,5m
1	0444020	Lynkobling 1/2" han	2	2
2	0449070	Bonded seals 1/2"	2	2
3	690203103	Indskrining, lige 12 x 1/2"	2	2
4	0454990	Slange 5000 mm 3/8" st/st	1	1
5	0455016	Slange 5600 mm 3/8" st/st	1	1
6	0447701	Reduk. Omløb v/ø15mm rør+udv gev.f ø12mm	14	14
7	0446500	Stilbar T15L	8	8
8	0447700	Reduk. Omløb v/ø15mm rør+udv gev.f ø10mm	1	1
9	690206823	Manometerforskr. ø10svær x 1/2" indv	1	1
10	0442052	Manometer 250 bar Ø100mm	1	1
11	0446757	Indskrining lige 15mm x 1/2"	2	2
12	0442450	Sekvensventil justerbar 1/2" m33X2 (145 bar)	1	1
13	690204503	Skærering Ø15	14	14
14	690204504	Omløber Ø15	14	14
15	7345162	Hydraulikrør Ø15 mm, L = 1250mm	2	2
16	0446240	Vinkelnippel ø15mm	7	7
17	0454306	Slange 1100 mm 3/8" st/st	8	8
18	0446200	Vinkel nip ø12indv.rør/ 3/8"	9	9
19		Se pos 4 side 20		
20	7345166	Hydraulikrør Ø15 mm, L = 280 mm	1	1
21	0446240	Vinkelnippel Ø15	2	2
22	0454204	Slange 700 mm 3/8" 90/90	1	1
23	690203096	Indskrining, lige M18x1,5x10mm	2	2
24	690206510	Akkumulator	2	2
25	690206511	Spændebånd	2	2
26	0446525	T-nippel 1/2"	1	1
27	7345165	Hydraulikrør Ø15 mm, L = 250mm (udgår fra maskinnr 37299)	1	1
28	7345163	Hydraulikrør Ø15 mm, L = 1130mm	2	2
29	0440210	U-hydraulikrør	1	1
30	7345161	Hydraulikrør Ø15 mm, L = 2000mm	1	1
31	0454130	Slange 310 mm 3/8" st/st	1	1
32		Se pos 34 side 20		
33	0454246	Slange 1000 mm 3/8" 45/90	1	1
34	0442775	Flowdeler	1	1
35	0454172	Slange 500 mm 3/8" st/st	2	2
36	0446679	Stilbar vinkel 12mm	2	2
37	0446754	Indskrining 12 x 3/8"	3	3

Anbefaler at man måler hydraulikslanger før genbestilling

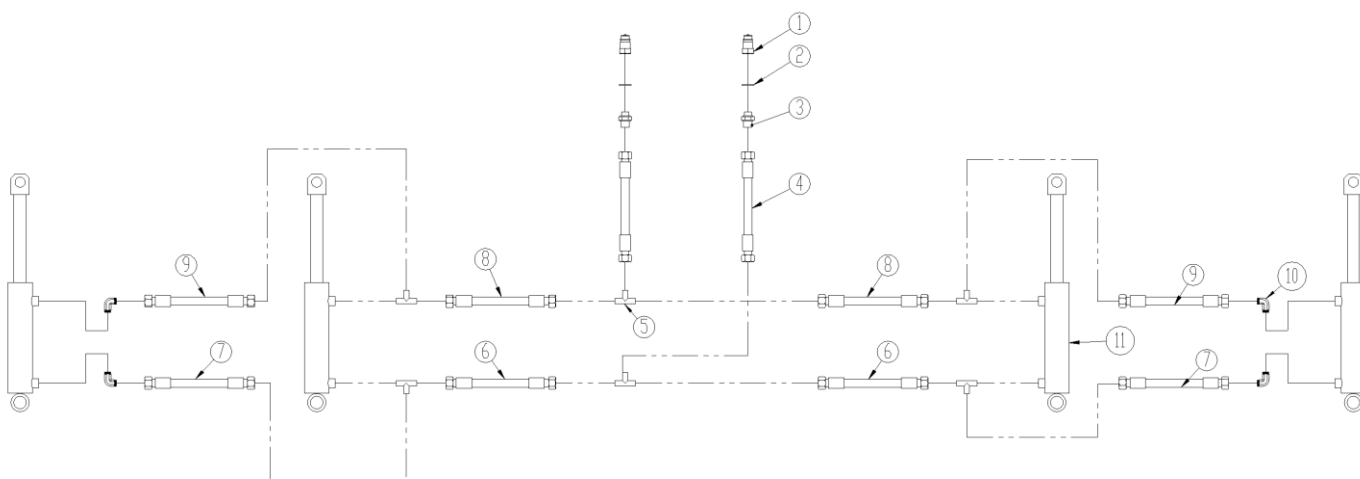
Disc (med og uden el-dybdestop)



Pos	Varenr	Beskrivelse	6,5m	7,5m
1	0444020	Lynkobling 1/2" han	2	2
2	0449070	Bonded seals 1/2"	2	2
3	690203103	Indskruening, lige 12 x 1/2"	2	2
4	0455016	Slange 5600 mm 3/8" (uden el-dybdestop)	1	1
	0454990	Slange 5000 mm 3/8" (med el-dybdestop)	1	1
5	0455016	Slange 5600 mm 3/8"	1	1
6	0446679	Stilbar vinkel Ø12 (med el-dybdestop)	1	1
7		Se pos 11 side 37 (med el-dybdestop)		
8	0454194	Slange 670 mm 3/8" st/st (med el-dybdestop)	1	1
9	0447701	Reduk. Omløb v/ø15mm rør+udv gev.f ø12mm	6	6
10	0446240	Vinkelnippel Ø15	2	2
11	690204503	Skærring Ø15	6	6
12	690204504	Omløber Ø15	6	6
13	7345164	Hydraulikrør Ø15 mm, L = 90mm	2	2
14	0454245	Slange 1000 mm 3/8" st/st	2	2
15	7345159	Hydraulikrør Ø15 mm, L = 500mm	1	1
16	0454335	Slange 1200 mm 3/8" st/st	2	2
17	0446502	Stilbart T12L m/o-ring	4	4
18	0446754	Indskruening 12 x 3/8" m. O-ring	8	8
19	0454916	Slange 3300 mm 3/8" st/st	2	
	0454926	Slange 3500mm 3/8" st/st		2
20	0454916	Slange 3300mm 3/8" st/st	2	2
21		Se pos 46 side 20		

Anbefaler at man måler hydraulikslanger før genbestilling

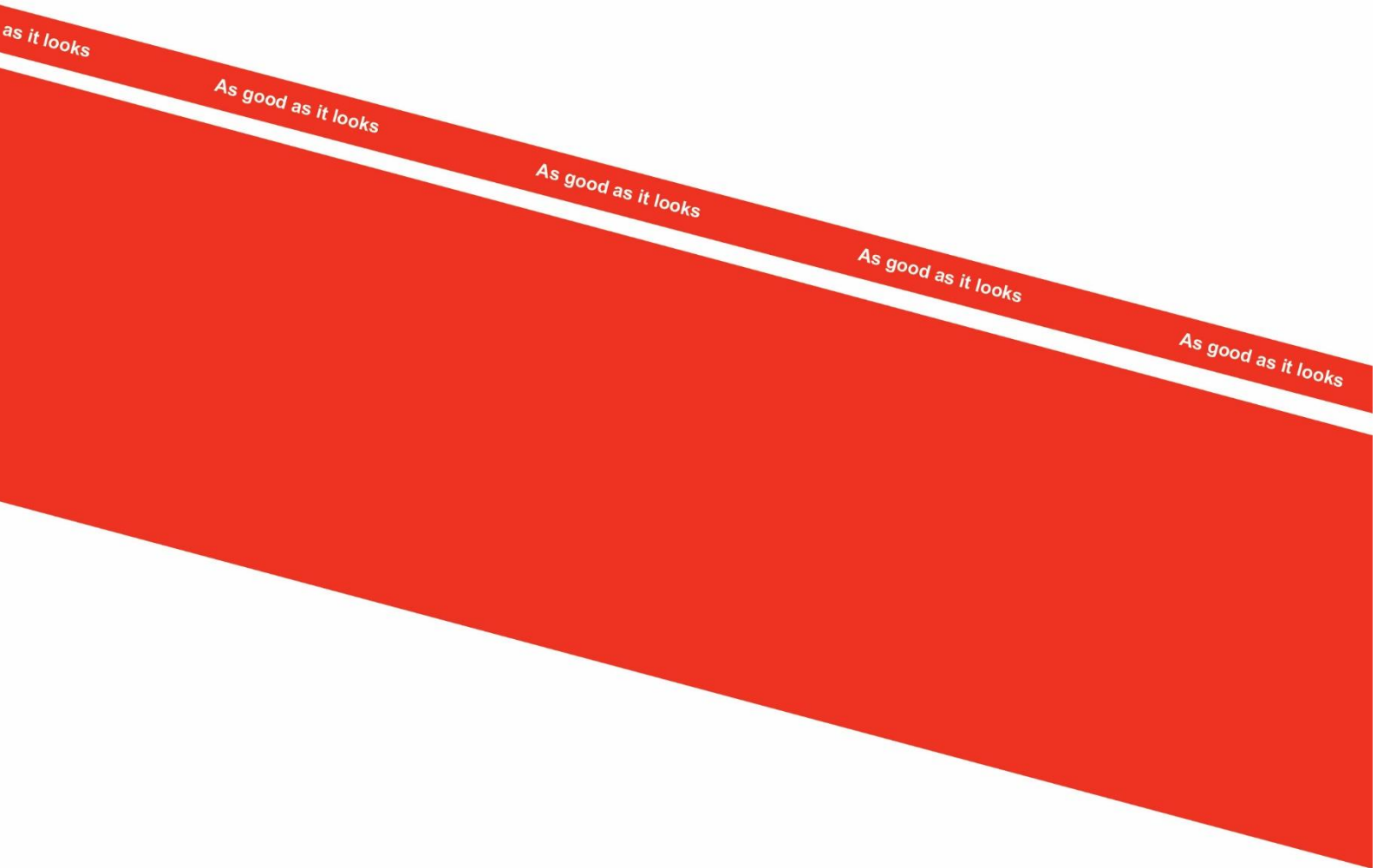
Springboard



Pos	Varenr	Beskrivelse	6,5m	7,5m
1	0444020	Lynkobling 1/2" han	2	2
2	0449070	Bonded seals 1/2"	2	2
3	0444490	Indskruining 1/2"x1/4"	2	2
4	690201025	Slange 5640 mm 1/4" st/st	2	2
5	0446510	T-nippel 1/4"	6	6
6	0454313	Slange 1130 mm 1/4" st/st	2	2
7	xx	Slange xxx mm 1/4" st/st	2	
	xx	Slange xxx mm 1/4" st/st		2
8	0454313	Slange 1130 mm 1/4" st/st	2	2
9	xx	Slange xxx mm 1/4" st/st	2	
	xx	Slange xxx mm 1/4" st/st		2
10	690203006	Indskruining, vinkel 10-3/8" BSP	4	4
11		Se pos 10 side 30		

Anbefaler at man måler hydraulikslanger før genbestilling

Noter



2011
Denmark