



# HE-VA

Brugervejledning  
Reservedelsliste  
Overensstemmelseserklæring



Vigtigt: Før maskinen tages i brug er det vigtigt at gennemlæse denne brugervejledning.

## Vip-Roller

5,40 - 6,30 - 7,30 - 8,20 m

Manual nr. 8000350-02 100718



N. A. Christensensvej 34  
DK-7900 Nykøbing Mors  
Tel: 97724288  
Fax: 97722112  
[www.he-va.com](http://www.he-va.com)

## INDHOLDSFORTEGNELSE

<b>EF-OVERENSSTEMMELSESESRKLÆRING.....</b>	<b>3</b>
<b>1. KONTROL VED MODTAGELSE .....</b>	<b>4</b>
<b>2. SPECIFIKATIONER .....</b>	<b>4</b>
2.1 TEKNISKE SPECIFIKATIONER .....	4
<b>3. BETJENINGSVEJLEDNING .....</b>	<b>5</b>
3.1 TILKOBLING .....	5
3.2 TRANSPORT .....	5
3.3 REKLAMATIONER .....	5
<b>4. VEDLIGEHOLDELSE .....</b>	<b>6</b>
4.1 TROMLING.....	6
4.2 SMØRING.....	6
4.3 SIKKERHEDS- OG ANDRE MÆRKNINGER PÅ MASKINEN .....	7
<b>5. RESERVEDELSLISTE.....</b>	<b>8</b>
5.1 STJÆRT, CHASSIS, MIDTERLED, HJULSTEL M.M. ....	8
5.2 AKSLER OG LEJER.....	12
5.3 TROMLERINGE.....	13
5.4 HYDRAULIK 5,4 M - 6,3 M - 7,3 M OG 8,2M .....	15
5.5 LYGTESÆT.....	16
<b>6. DIAGRAMMER .....</b>	<b>17</b>
6.1 HYDRAULIKDIAGRAM TIL 5,4M - 6,3M - 7,3 M - 8,2M .....	17
6.2 LYGTESÆT: ELDIAGRAM .....	18
<b>7. EKSTRAUDSTYR.....</b>	<b>19</b>
7.1 HYDRAULISK BREMSER .....	19
7.2 TRYKLUFTEBREMSER .....	20
<b>8. NOTATER.....</b>	<b>22</b>



## **EF-OVERENSSTEMMELSESERKLÆRING**

i henhold til Rådets maskindirektiv 2006/42/EF  
gældende fra og med den 29. December 2009

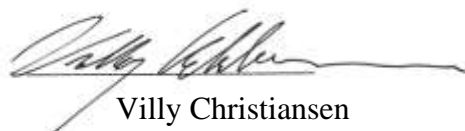
HE-VA ApS  
N. A. Christensensvej 34,  
DK-7900 Nykøbing Mors

erklærer herved, at nedenstående maskine er fremstillet i overensstemmelse  
med Rådets direktiv 2006/42/EF.

Erklæringen omfatter følgende produkt:

Vip-Roller 5,4m – 6,3m – 7,3m – 8,2m

Nykøbing d. 29. dec 2009



Villy Christiansen

Undertegnede er også ansvarlig for udarbejdelse af det tekniske dossier for ovennævnte maskine.

## 1. Kontrol ved modtagelse

Kontroller tromlen for eventuelle beskadigelser. Kontroller hydraulikslangerne for snit- og klemmebeskadigelser. Efterse, at de øvrige hydraulikkomponenter ikke er beskadiget under transporten.

Kontroller, at rammekonstruktionen ikke har lidt overlast. Ligeledes bør De sikre Dem, at tromleblokkene ikke har været udsat for slag, der har beskadiget de støbte tromleringe eller de dobbelttætnede kuglelejer.

Kontroller endvidere, at transporthjulene er fastspændt og i orden.

Efterse lufttrykket i dækkene: ca 3,8 bar / 55 psi

## 2. Specifikationer

3 leds hydraulisk hjulmonteret marktromle med fri bevægelighed i alle led. Anvendes til nedtromling af sten og pakning af det øverste jordlag. Tromlen leveres med en arbejdsbredde på 5,4m eller 6,3 m og med 3 forskellige ringtyper: cambridge-, knast- og cross-killring.

### 2.1 Tekniske specifikationer

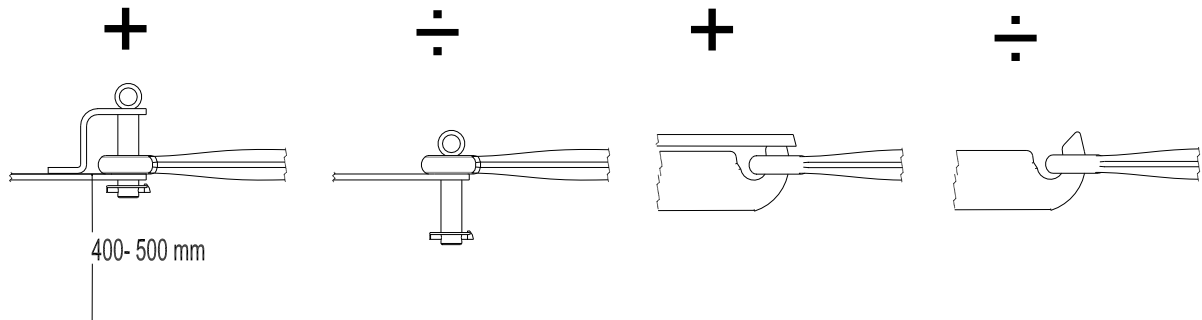
Arbejdsbredde	5,4 m	6,3m	7,3 m	8,2m
Totalbredde (udfoldet)	5,7 m	6,6 m	7,6 m	8,2 m
Længde	3,4 m	3,8 m	4,8 m	5,3 m
Transportbredde	2,45 m	2,45 m	2,45 m	2,45 m
Transporthøjde	1,6 m	1,6 m	1,6 m	1,6 m
Tryk på prodsøje i transportstilling % af totalvægt	ca. 40 %	ca. 40 %	ca. 40 %	Ca. 40%
Hjulmontering, standard	10.0/75x15.3 - 10 PLY	10.0/75x15.3 - 10 PLY	11.5/80x15.3 - 10 PLY	11.5/80x15.3 - 10 PLY
Dæktryk	3,8 bar / 55 psi			
Olietryk	min. 150 bar			
Udtag	1 enkelt og en dobbeltvirkende			
Lynkoblinger, standard	Sterling type E 402			
Hydraulikolie: systemet påfyldt	Hydro Texaco HD32			

Ringtype	Bredde 5,4 m		Bredde 6,3 m		Bredde 7,3 m		Bredde 8,2 m	
	Antal ringe	Vægt kg	Antal ringe	Vægt kg	Antal ringe	Vægt kg	Antal ringe	Vægt kg
Cambridge, Ø45 cm/18"	105	1840	129	2460	143	2650	157	3378
Cambridge, Ø51 cm/21"	105	2015	129	2670	143	3030	157	3820
Knast, Ø55 cm	36	1530	42	2120	48	2285	55	2920
Crosskill, Ø48/Ø53 cm	54	1980	63	2550	73	2830	81	3495
2D-Bølgering	69	1960	78	2520	90	2670	102	3460
Planring 505mm	18	1720	21	2170	24	2290	27	3010

## 3. Betjeningsvejledning

### 3.1 Tilkobling

Tromlen er fra leverandøren leveret i transportstilling. Ved tilkobling kontrolleres at traktorens trækboomshøjde er 400-500 mm. Traktoren bakkes til og trækbolten sættes i og **sikres**.



Støttebenet skrues op og placeres i transportbeslaget ovenpå stjærten. De monterer nu de 3 hydraulikslanger. Tromlen kræver 1 dobbeltvirkende og 1 enkeltvirkende udtag.

De monterer nu hydraulikslangen i traktorens udtag.

**VIGTIGT:** Kontroller, at den fra fabrikken monterede hankobling passer i traktorens hunkobling.

Der sættes nu tryk på tipcylinderen, således at sideleddene vippes fri af transportbeslagene. Herefter svinges sideleddene ud ved hjælp af vingecylinderen.

Tromlen tippes nu hydraulisk ned i arbejdsstilling med tipcylinderen.

### 3.2 Transport

Ved omstilling til transport, tippes tromlen helt bagover ved at sætte tryk på tipcylinderen. Der sættes nu tryk på vingecylinderen, hvorved sideleddene svinges fremad, imod transportbeslagene på stjærten.

Når begge sider ligger parallelt med stjærten, sænkes de ned i transportbeslagene ved at tage trykket af tipcylinderen.

Hydraulikken aflastes nu helt, og tromlen er klar til transport.

### 3.3 Reklamationer

Reklamationer udføres på forhandlers værksted indenfor normal arbejdstid. Såfremt det ikke er muligt at udføre arbejdet indenfor normal arbejdstid betales for overarbejdsbetaling. Maskiner – der indleveres til reklamationsarbejde – skal indleveres i rengjort stand

## 4. Vedligeholdelse

- Efter ca. 10 timers drift efterspændes hjul, kuglelejer, låsepalkonsol og stopringe. Slang, fittings og cylindre efterses for eventuelle utætheder og efterspændes.
- For ca. hver 30 timers drift smøres cylindernes nagle og stjærtens 2 smøresteder med fedt.
- Efter sæsonen rengøres tromlen og eftersmøres med fedt og olie. De to blanke stempelstænger smøres ind i fedt.

### **BEMÆRK**

De dobbelttætnede kugleleje bør kun smøres med 1-2 slag for ikke at presse tætningsringene ud

### **4.1 Tromling**

Hastighed: max. 10 km/t

Ved svingning køres så vidt muligt i store buer. Der bør ikke svinges skarpere end, at alle tromleringe stadig roterer fremad.

Hjulene må kun sænkes i forbindelse med sammenfoldning til transportstilling.

Kør ikke over større og jordfaste sten.

### **4.2 Smøring**

For hver ca. 10 timers drift smøres	- de enkelte tromleleds ophæng- ydervingernes hængsling på indervingen.
For hver ca. 30 timers drift smøres	- indervingernes lodrette hængsel. - kuglelejerne - cylindrene - hjulstellets hængsling på chassiset.
En gang årligt smøres	- støttebenet

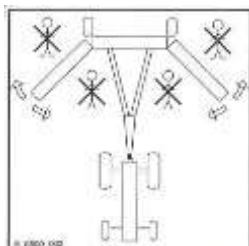
### **VIGTIGT**

Kuglelejerne bør kun smøres med 1-2 slag, da tætningsringene ellers kan presses ud.

### 4.3 Sikkerheds- og andre mærkninger på maskinen



Læs nøje instruktionsbogen igennem før maskinen tages i brug og overhold sikkerhedsanvisningerne



Sørg for at der ikke er mennesker i maskinens farlige område, under ud- og sammenfoldning.



Nummerskilt med maskinnummer og produktionsår.

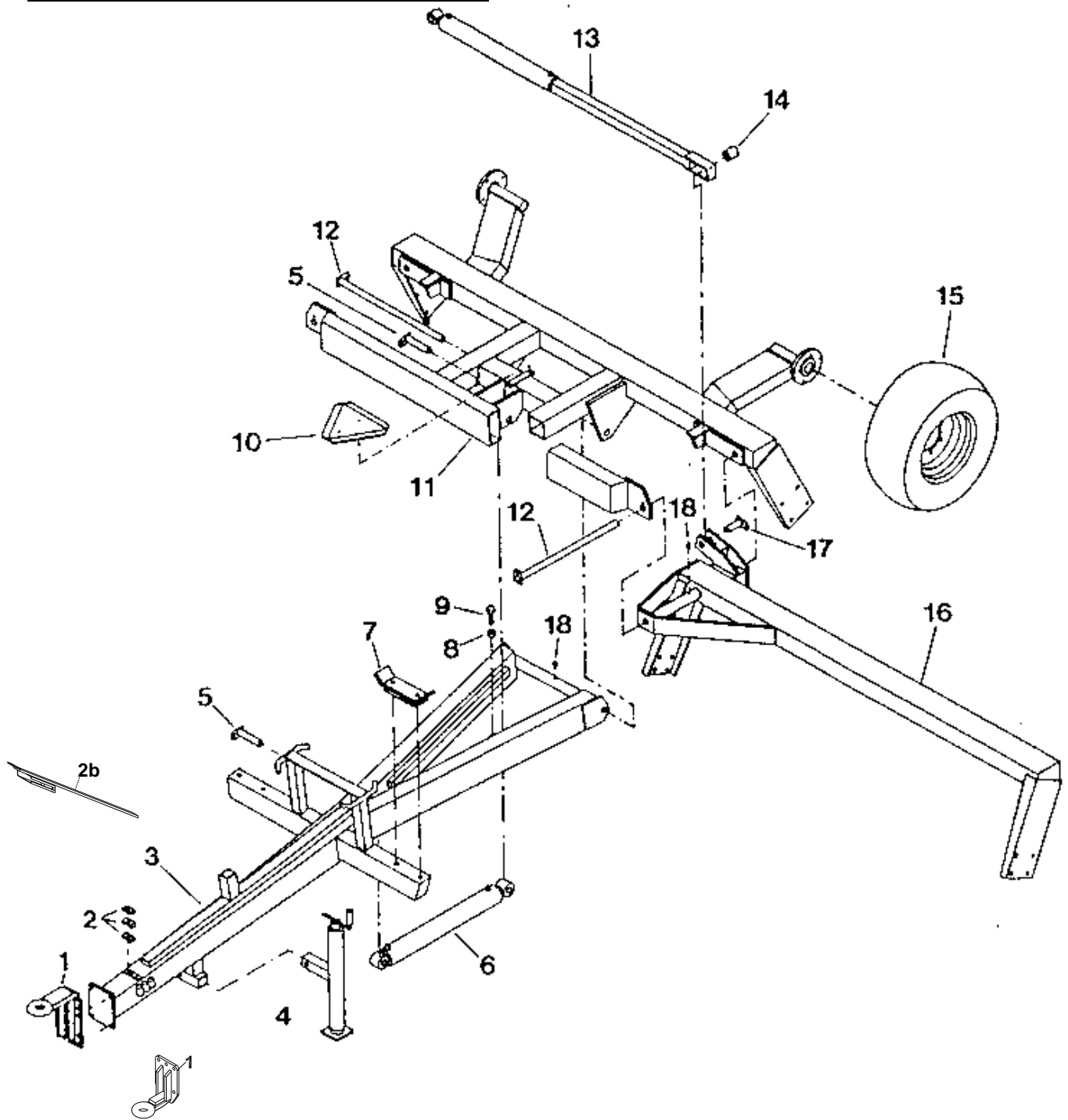


Efterspænd alle bolte efter kort tids brug. Hvis dette ikke overholdes, bortfalder vore garantiforpligtelser.

Maximale tilspændingsmomenter ifølge ISO 898-1 i Nm. <b>med oliesmurt gevind</b>			
Metrisk gevind	Kvalitet 8.8	Kvalitet 10.9	Kvalitet 12.9
M10	38	54	63
M12	66	95	110
M14	105	150	176
M16	164	235	274
M18	233	323	377
M20	331	458	535
M22	450	622	727
M24	572	791	925
Hjulbolt M18x1,5 fingevid		360	
Hjulbolt M22x1,5 fingevid		550	

## 5. Reservedelsliste

### 5.1 Stjært, chassis, midterled, hjulstel m.m.



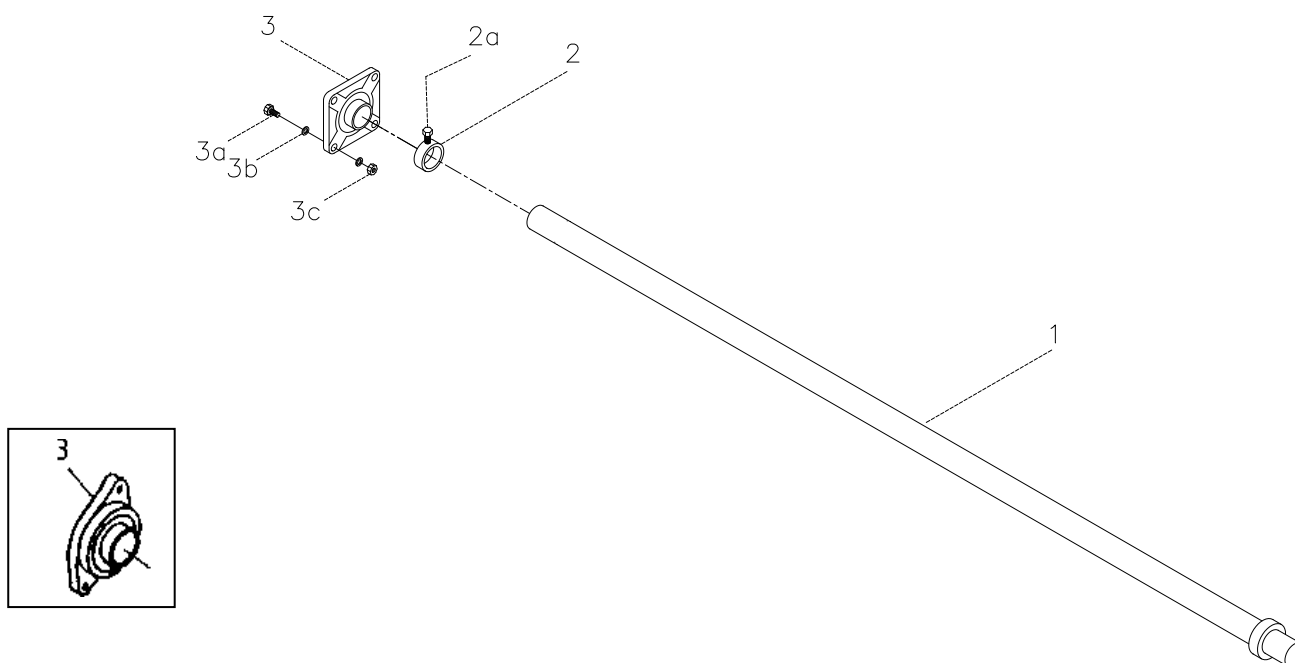


Pos	Varenummer	Betegnelse	5,4m	6,3m	7,3m	8,2m
1	631630300	Forstjært (dansk)	1	1	1	
1	631630400	Forstjært (tysk)	1	1	1	
1	631630500	Forstjært (italiensk)	1	1	1	
1	630757019	Forstjært (træk komplet, prodsøje Ø50 fast) <b>Fra maskinnummer: 343424</b>	1	1	1	1
1a	690103126	Bolt M16x45mm	4	4	4	
1b	690113008	Selvlåsende møtrik M16	4	4	4	
1c	690103558	Bolt M16x65mm 8.8 <b>Fra maskinnummer: 343424</b>	6	6	6	6
1d	690113008	Selvlåsende møtrik M16 <b>Fra maskinnummer: 343424</b>	6	6	6	6
1e	690117013	Facetskive Ø16 <b>Fra maskinnummer: 343424</b>	12	12	12	12
2	690210210	Dobbelt slangeholder Ø14 mm	2	2	2	2
2	690210211	Topplade	2	2	2	2
2a	690102050	Bolt M8x35 mm	2	2	2	2
2b	630771200	Parkeringsanordning f/hydr. slange	1	1	1	1
3	630640100	Stjært	1			
3	630640105	Stjært <b>Fra maskinnummer: 343424</b>	1			
3	630650100	Stjært		1		
3	630650106	Stjært <b>Fra maskinnummer: 343424</b>		1		
3	630660100	Stjært			1	
3	630660106	Stjært <b>Fra maskinnummer: 343424</b>			1	
3	631660100	Stjært				1
4	690141100	Støtteben	1	1	1	
4	690141095	Støtteben <b>Fra maskinnummer: 343424</b>	1	1	1	1
4a	630552100	Støttebensnagle	1	1	1	1
4b	690133005	Split Ø4mm	1	1	1	1
5	69430135G	Nagle Ø30 L=135	2	2		
5	69440135G	Nagle Ø40 L=135			2	2
5a	690101101	Bolt M12x25	2	2	2	2
5b	630532600	Låsebøsning for naglehovede	2	2	2	2
6	690200120	Cylinder 80/40x600, Ø30/Ø30	1	1		
6	690200113	Cylinder 100/50x600 Ø40/Ø40			1	1
Pos	Varenummer	Betegnelse	5,4m	6,3m	7,3m	8,2m

7	630530300	Transportbeslag Ø470mm	2	2	2	2
7	630530400	Transportbeslag Ø530mm	2	2	2	2
7	630530500	Transportbeslag Ø550mm	2	2	2	2
8	690112009	Møtrik M20	1	1	1	1
9	690101164	Bolt M20x60	1	1	1	1
10	690142001	Advarselstrekant	1	1	1	1
10a	690103015	Bolt M5x25	2	2	2	2
10b	690117002	Facetskive Ø5	2	2	2	2
10c	690113002	Selvlåsende møtrik M5	2	2	2	2
11	630650200	Midterramme for aksel Ø50	UDG.	1	1	
11	630651000	Midterramme for aksel Ø60 neddrejet til Ø45	1	1		
11	630660210	Midterramme			1	1
11a	690141025	Nav 7050.6 – M18/160-205 1700 kg	2	2	2	2
11a	690141032	Nav /m bremses 3750 kg	2	2	2	2
11b	690141039	Navbolt M18 x 1.5 x 49	12	12	12	12
11c	690141055	Navmøtrik M18 x 1.5	12	12	12	12
11d	690140101	Leje 30206	2	2	2	2
11e	690140103	Leje 30208	2	2	2	2
11f	690141075	Tætningsring	2	2	2	2
11g	690141314	Navkapsel Ø62 mm	2	2	2	2
12	69430685G	Nagle Ø30 L=685 mm	3	3		
12	69440685G	Nagle Ø40 L=685 mm			3	3
12a	690101101	Bolt M12x25	2	2	2	2
12b	630532600	Låsebøsning for naglehovede	2	2	3	3
13	630650500	Vingecylinder 70/40x600, Ø30	1	1	1	1
14	630650600	Bøsning Ø45/Ø31 L=50mm	1	1	1	1
15	690141310	Hjul 10.0/75x15.3 – 10 PLY	2	2		
15	690141210	Hjul 11.5/80x15,3 - 10 PLY			2	2
16	630640400	Yderled venstre for aksel Ø50	UDG.	1		
16	630650400	Yderled venstre for aksel Ø50	UDG.		1	
16	630640900	Yderled venstre for aksel Ø60	1			
16	630650900	Yderled venstre for aksel Ø60		1		
16	630660400	Yderled venstre for aksel Ø60			1	
16	631660200	Yderled venstre for aksel Ø60				1
16	630640300	Yderled højre for aksel Ø50	UDG.	1		

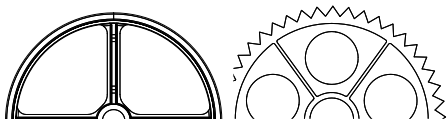
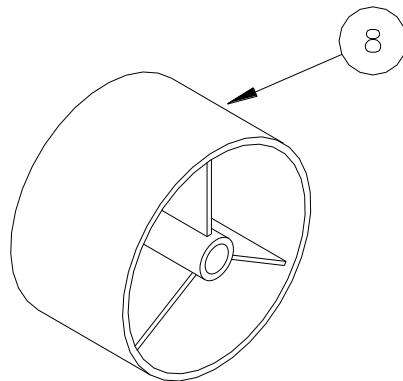
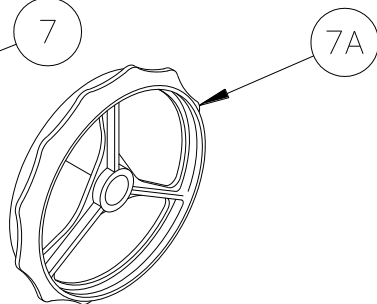
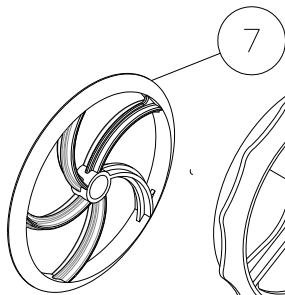
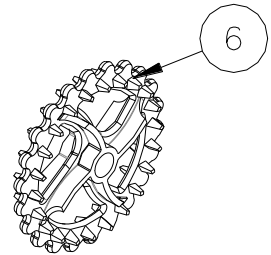
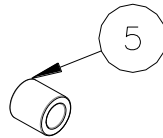
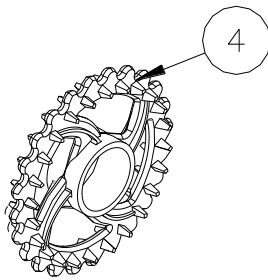
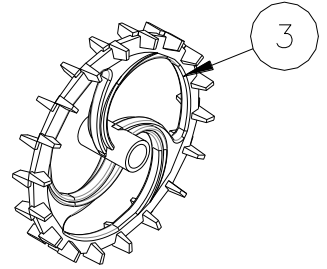
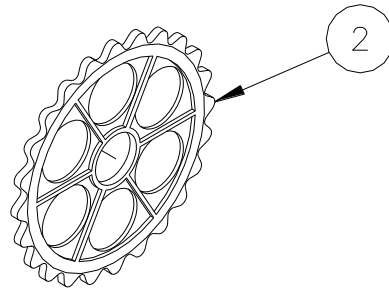
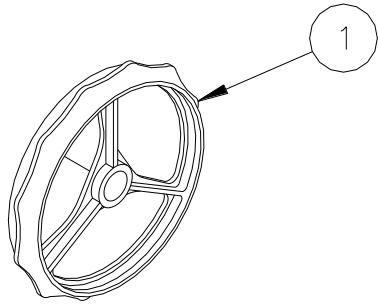
16	630650300	Yderled højre for aksel Ø50	UDG.		1		
16	630660600	Yderled højre for aksel Ø50	UDG.			1	
16	630640800	Yderled højre for aksel Ø60		1			
16	630650800	Yderled højre for aksel Ø60			1		
16	630660700	Yderled højre for aksel Ø60				1	
16	631660300	Yderled højre for aksel Ø60					1
17	69430090G	Nagle Ø30 L=90		2	2		
17	69440090G	Nagle Ø40 L=90				2	2
17a	690101101	Bolt M12x25		2	2	2	2
17b	630532600	Låsebøsning for naglehovede		2	2	2	2
18	690113029	Smørenippel M8x1,25		3	3	3	3

## 5.2 Aksler og lejer

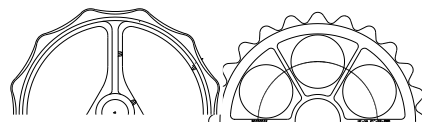


Pos	Varenr	Betegnelse	5,4	6,3	7,3	8,2
1	678542370	Aksel f/midterled Ø50 St70 L=2370 UDG	1			
1	678541940	Aksel f/sideled Ø50 St70 L=1940 UDG	2			
1	678652370	Aksel f/midterled Ø60 St70 L=2370	1			
1	678651940	Aksel f/sideled Ø60 St70 L=1940	2			
1	678542370	Aksel f/midterled+sideled Ø50 St70 L=2370 UDG		3	1	
1	678652370	Aksel f/midterled+sideled Ø60 St70 L=2370		3	1	1
1	678542913	Aksel f/ sideled Ø50 St70 L=2913 UDG			2	
1	678602913	Aksel f/ sideled Ø60 St70 L=2913			2	
1	678603283	Aksel f/midterled+sideled Ø60 St70 L=3283				2
2	630552300	Stopring m/bolt Ø50mm UDG	6	6	6	
2	630651200	Stopring m/bolt Ø60mm	6	6	6	6
2a	690101080	Bolt M10x25	12	12	12	12
3	690140801	Leje SFT45 UDG	6	6	6	
3	690140075	Leje UCF209 (flangeleje 4 huller) fra år 1996	6	6	6	6
3	690140804	Leje SFT60 (flangeleje 2 huller) UDG	6	6	6	
3a	690103128	Bolt M16x55 8.8	24	24	24	24
3b	690117013	Facetskive Ø16	48	48	48	48
3c	690113008	Selvlåsende møtrik	24	24	24	24

**5.3 Tromleringe**

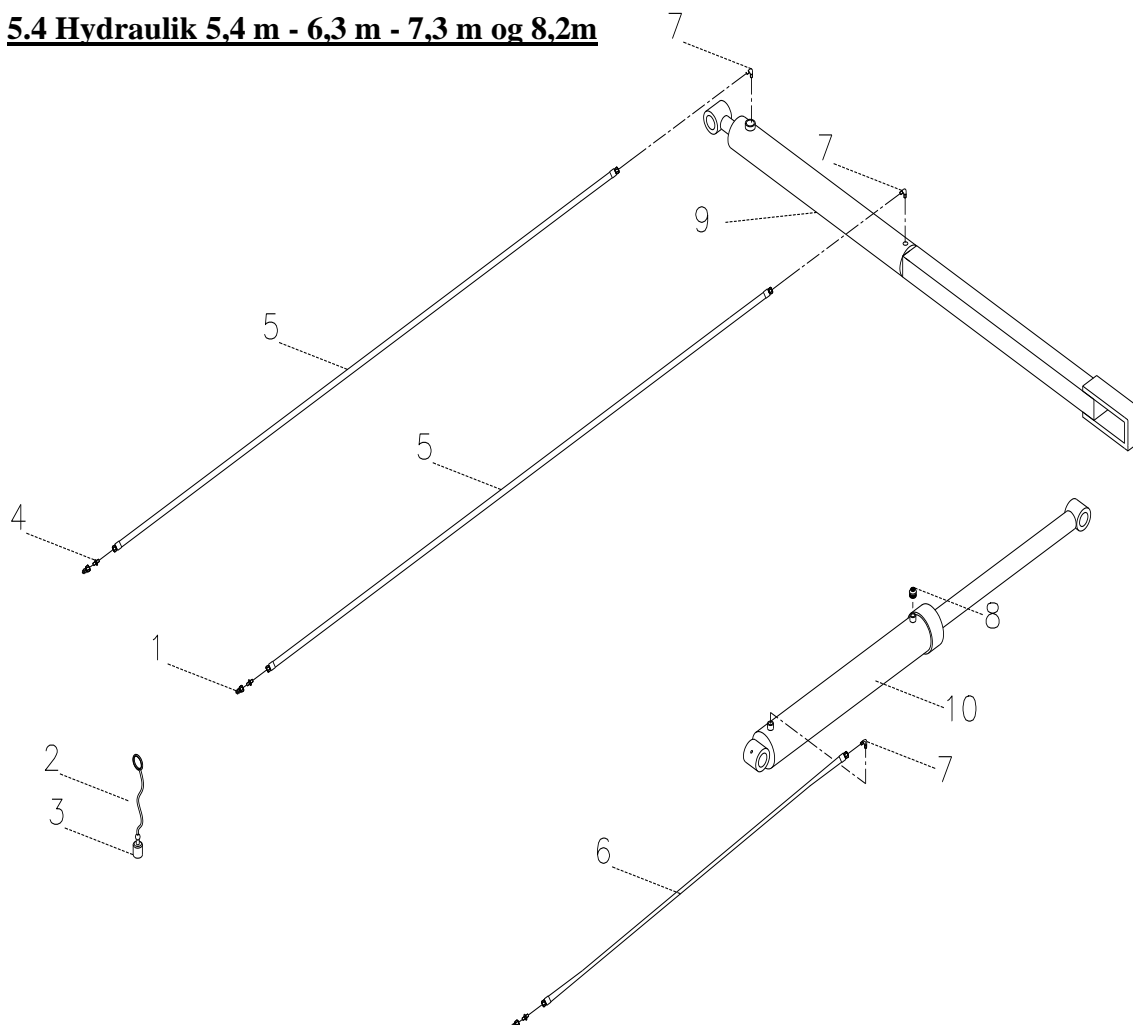


Aggressiv



Skånsom

Pos	Varenummer	Betegnelse	5,4	6,3	7,3	8,2
1	690150001	Cambridge glatring 15" (ø50) Aggressiv udg	55	63	73	
2	690150004	Cambridge takring 15" (ø50) Aggressiv udg	52	60	70	
1	690150031	Cambridge glatring 18" (ø50) Skånsom udg	55	63	73	
1	690150017	Cambridge glatring 18" (ø50) Aggressiv udg	55	63	73	
1	690150039	Cambridge glatring 18" (ø60) Skånsom	55	63	73	81
2	690150033	Cambridge takring 18" (ø50) Skånsom udg	52	60	70	
2	690150018	Cambridge takring 18" (ø50) Aggressiv udg	52	60	70	
2	690150040	Cambridge takring 18" (ø60) Skånsom	52	60	70	76
1	690150019	Cambridge glatring 21" (ø50) Aggressiv udg	55	63	73	
1	690150030	Cambridge glatring 21" (ø60) Skånsom	55	63	73	81
1	690150024	Cambridge glatring 21" (ø60) Aggressiv	55	63	73	81
2	690150009	Cambridge takring 21" (ø50) Aggressiv udg	52	60	70	
2	690150032	Cambridge takring 21" (ø60) Skånsom	52	60	70	76
2	690150025	Cambridge takring 21" (ø60) Aggressiv	52	60	70	76
3	690150007	Knastring 22" (ø50)	36	42	48	55
4	690150011	Løs crosskill-ring 530 mm	26	30	35	39
5	690150012	Nav f/ løs crosskill-ring Ø50 udg	26	30	35	
5	690150035	Nav f/ løs crosskill-ring Ø60	26	30	35	39
6	690150010	Crosskill-ring ø485 mm (ø50) udg	29	33	38	
6	690150034	Crosskill-ring ø485 mm (ø60)	29	33	38	42
7	690150013	Bølgering ø500 mm (ø60) Udgået fra april 2011	113	129	146	
7a	690150042	2D Bølgering Ny fra april 2011	69	78	90	102
8	690150028	Planring ø505 mm (ø60)	19	21	24	27

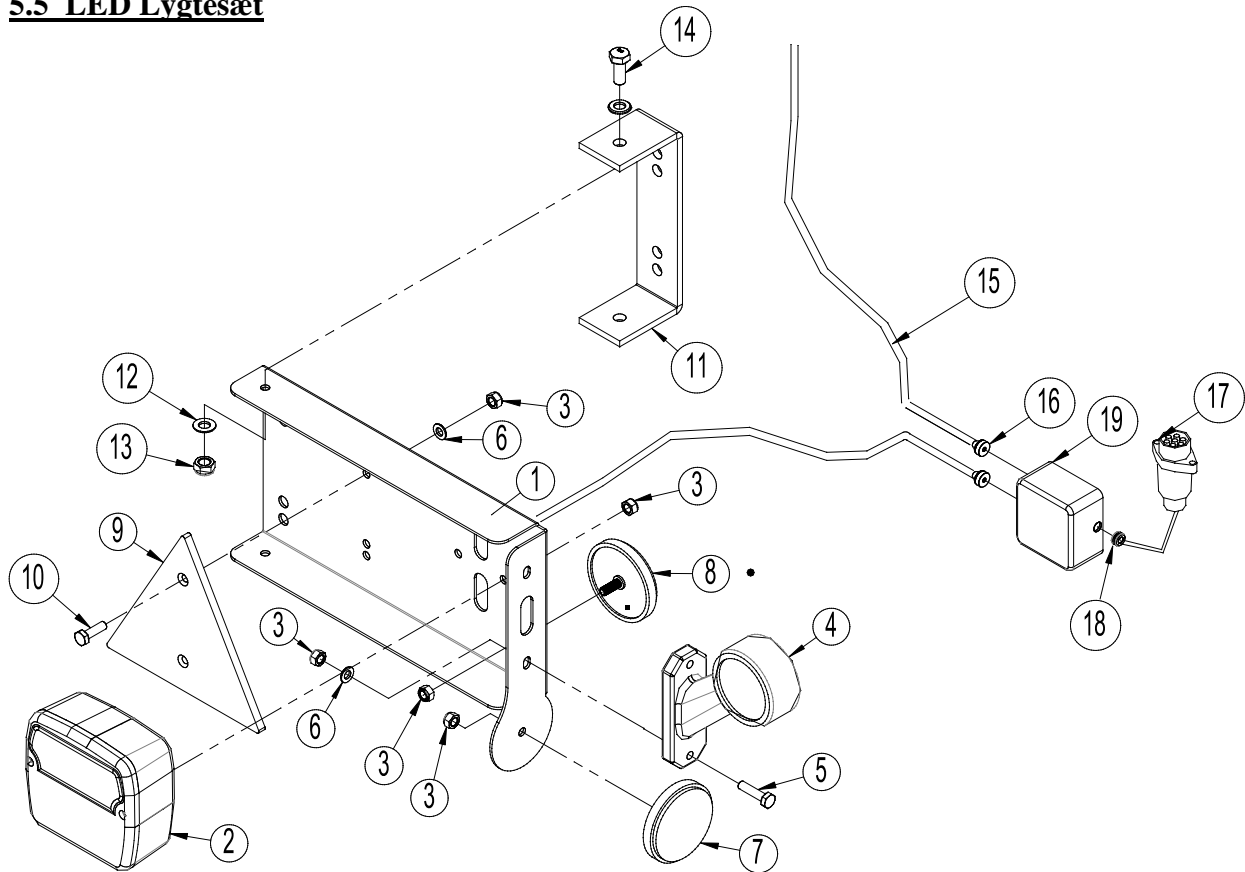
**5.4 Hydraulik 5,4 m - 6,3 m - 7,3 m og 8,2m**


Pos.	Varenr.	Betegnelse	Stk.
1	690203001	Lynkobling ½" E402	3
2	690210001	Støvhætte C51 blå (udgået)	2
3	690210002	Støvhætte C52 rød (udgået)	1
4	690203003	Indskruring, lige 10-1/2" BSP	3
5	690201011	Hydr. sl. 1/4" L=5350 mm	2
6	690201005	Hydr. sl. ¼" L=3300 mm	1
7	690203006	Indskruring, vinkel 10-3/8" BSP	3
8	690206001	Filterprop (udluftning) 3/8"	1
9	630650500	Vingecylinder komplet, 70/40x600 ø30	1
10	690200xxx	Se position 6, side 8	1
11	690207901	Drøvle 1 mm	2

Bemærk:

Antal slanger og slangelængder kan variere alt efter maskintype, kontrollér derfor mål og antal inden bestilling af reservedele.

### 5.5 LED Lygtesæt



Pos.	Vare nr.	Betegnelse	Antal
1	7357505	Lygteholder (V)	1
	7357508	Lygteholder (H)	1
2	7357504	Baglygte	2
3	0264030	Låsemøtrik M5	16
4	7357507	Markeringslygte (V)	1
	7357509	Markeringslygte (H)	1
5	0234340	Bolt M5x25	4
6	0272240	Facetskive Ø5	8
7	0656240	Refleks, gul	2
8	0656250	Refleks, hvid	2
9	0521030	Refleks (trekant) rød 125/145	2
10	0233860	Bolt M5x20	4
11	7357516	Beslag	2
12	0234330	Facetskive Ø6	16
13	0264040	Låsemøtrik M6	8
14	0234330	Bolt M6x20	4
15	690160080	Kabel 5 x 1mm <sup>2</sup> (opgiv længde ved bestilling)	
16	7357545	Rutaseal nippel M20 8-12mm Grå RAL7001	2
17	690160070	Stik 7 polet DIN 72 577-ISO 1724	1
18	7357546	Gummingennemføring Nr. 38A Ø10/3 sort	1
19	0520492	Samleboks 105x105x60	1

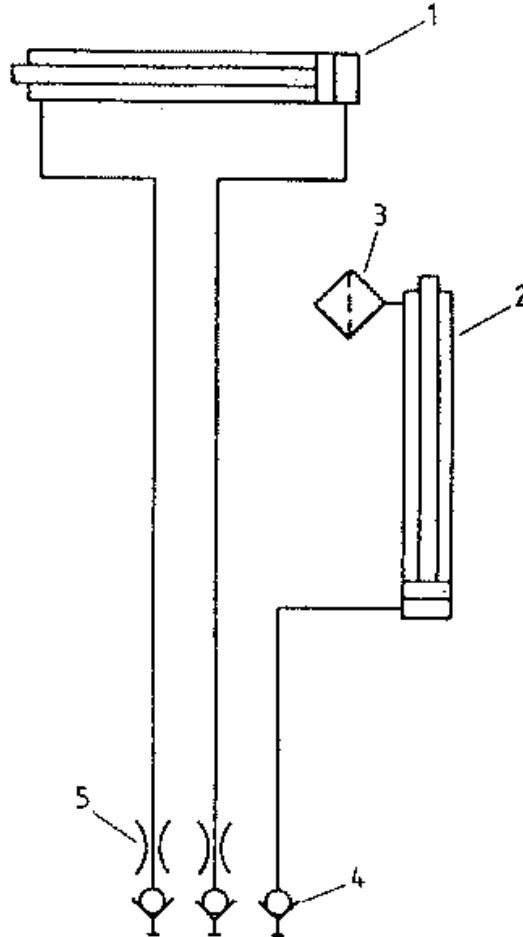
Bemærk:

Antal kabler og kabellængder kan variere alt efter maskintype, kontrollér derfor mål og antal inden bestilling af reservedele



## 6. Diagrammer

### 6.1 Hydraulikdiagram til 5,4m - 6,3m - 7,3 m - 8,2m

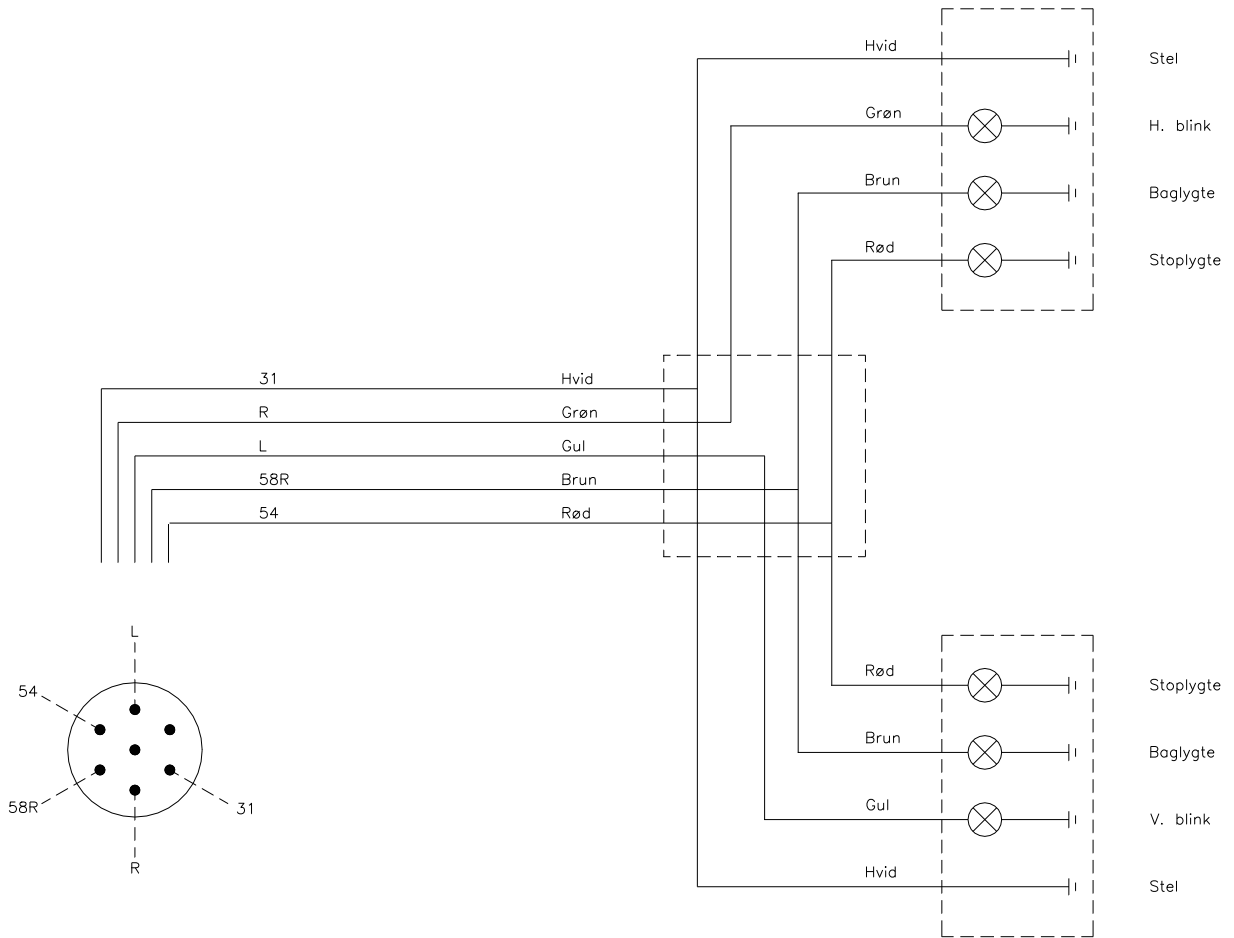


Pos.	Varenr.	Betegnelse	Stk
1	630650600	Vingecylinder 70/40x600 ø30	1
2	690200xxx	Se position 6 side 8	1
3	690206001	Filterprop F38 3/8"	1
4	690203001	Lynkobling E402	3
5	690207901	Drøvle 1 mm	2

Bemærk:

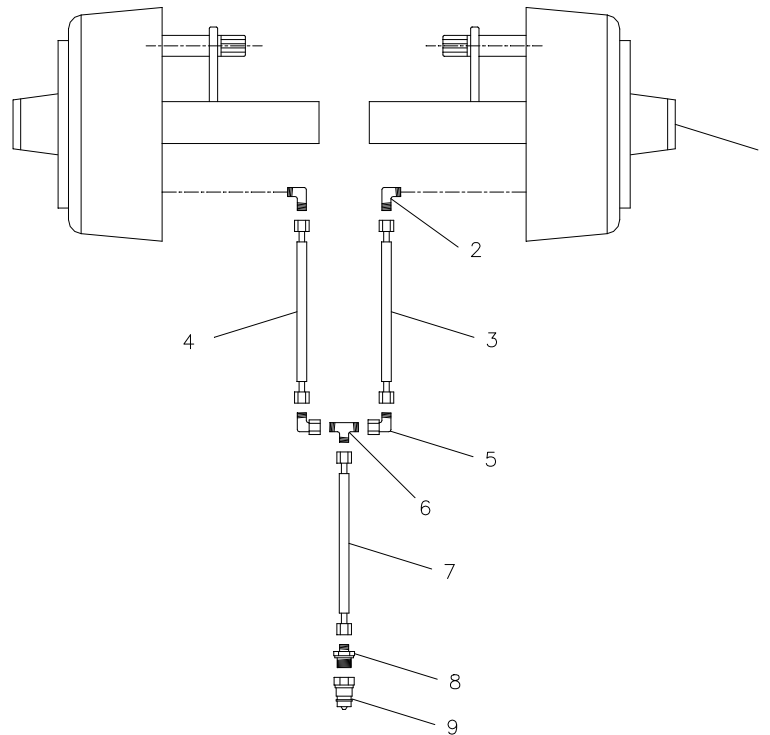
Antal slanger og slangelængder kan variere alt efter maskintype, kontrollér derfor mål og antal inden bestilling af reservedele.

**6.2 Lygtesæt: Eldiagram**



## 7. Ekstraudstyr

### 7.1 Hydraulisk brems

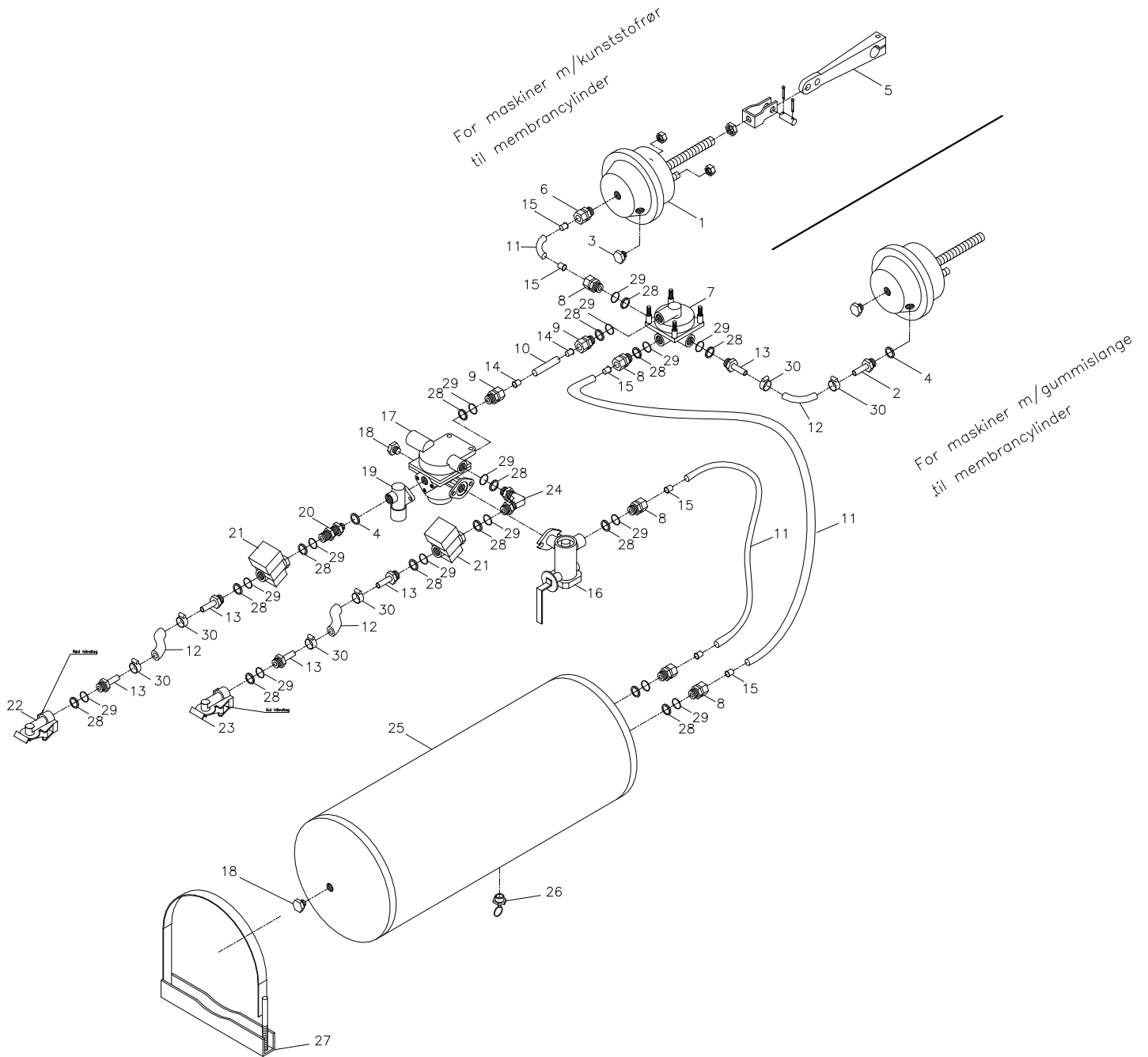


Pos.	Vare nr.	Betegnelse	Stk.
2	690203006	Indskruining, vinkel 10-3/8" BSP	2
3	690201018	Hydraulikslange 1480mm 1/4" st/st	1
4	690201053	Hydraulikslange 1260mm 1/4" st/st	1
5	690203016	Stilbar vinkel 10mm	2
6	690203015	Samler T10	1
7	690201025	Hydraulikslange 5640mm 1/4" st/st	1
8	690203003	Indskruining, lige 10-1/2" BSP	2
9	690203001	Lynkobling, han E402 1/2"	2

Bemærk:

Antal slanger og slangelængder kan variere alt efter maskintype, kontrollér derfor mål og antal inden bestilling af reservedele.

**7.2 Tryklufsbremser**



Pos.	Vare nr.	Betegnelse	m/kunststofrør til membrancykl.	m/gummislange til membrancykl.
1	690190001	Membrancyklinder 16"	2	2
2	690190070	Slangestuds M16x1,5 m/ Ø12 studs	0	2
3	690190005	Prøvetilslutning, lige M16x1,5	2	2
4	690208102	Bonded seal PP 45-12	1	3
5	690190010	Monteringsæt, kort gaffel	2	2
6	690202930	Indskruning, lige M16x1,5, Ø15 slange	2	0
7	690190015	Relæventil M22x1,5	1	1
8	690202941	Indskruning, lige M22x1,5, Ø15 slange	6	4
9	690202940	Indskruning, lige M22x1,5, Ø10 slange	2	2
10	690190080	Kunststofrør Ø10x1mm	1	1
11	690190085	Kunststofrør Ø15x1,5mm	4	2
12	690190105	Slange Ø14,5x5mm	2	4
13	690190073	Slangestuds M22x1,5, m/Ø12 studs	4	6
14	690190090	Indstiksbøsning f/rør Ø10x1,5mm	2	2
15	690190095	Indstiksbøsning f/rør Ø15x1,5mm	8	4
16	690190020	Bremsekraftregulator M22x1,5	1	1
17	690190025	Anhængerbremseventil M22x1,5	1	1
18	690190026	Prop	2	2
19	690190035	Løsnerventil	1	1
20	690203420	Skotforskruning, lige M16x1,5+M22x1,5	1	1
21	690190040	Filter M22x1,5	2	2
22	690190045	Slangekobling M22x1,5 (rød)	1	1
23	690190046	Slangekobling M22x1,5 (gul)	1	1
24	690190030	Vinkelstuds M22x1,5	1	1
25	690190050	Trykluftholder 40ltr	1	1
26	690190051	Afvandingsventil	1	1
27	690190052	Beholderophæng	2	2
28	690190060	Trykring M22x1,5	15	15
29	690190065	O-ring M22x1,5	15	15
30	690109305	Spændebånd 15-24 mm	4	8

## **8. Notater**





Ret til konstruktionsændringer uden varsel forbeholdes