

# ***HE-VA Combi-Tiller***

## ***MKI & MKII***



***Styrke og fleksibilitet***



# Combi-Tiller MKI

## Fleksibilitet i jordløsningen

HE-VA

Combi-Tiller

MKI er en

grubber, der

er udviklet

til at arbejde

solo eller i

kombination med

et efterfølgende redskab.

Med en længde på kun 750 mm

og en tandforsætning på 160 mm er

HE-VA Combi-Tiller MKI optimal til sammen-

bygning. Combi-Tiller MKI tilbydes med

forskelligt antal tænder, hvorved der opnås tandsporaafstand

fra 500 til 833 mm.



Combi-Tiller MKI monteret i traktorens liftarme for at arbejde solo - eller med efterfølgende bugseret redskab.



Med Combi-Tiller MKI hurtigkoblinger kan Combi-Tiller MKI ubesværet kobles sammen med et andet liftophængt redskab som f.eks. HE-VA Disc-Roller.

# Comb

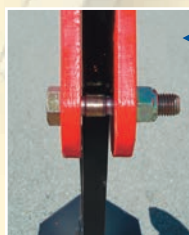
## Den udvikl

HE-VA Combi-Tiller  
samtidigt med at j  
op til overfladen. C  
mm og hydraulisk  
per for den profes

Combi-Tiller MKII i  
Dybdehjul stabilise  
faste modeller).



4,00, 5,00 og 6,00 m Com  
fås med hydr. sammenklap



Combi-Tiller MKI's konstruktion er sikret mod overbelastning ved hjælp af springbolte på de enkelte tænder.



Arbejdsdybden justeres manuelt ved hjælp af tændernes højdeposition i step af 50 mm. Der er også en parkeringsposition, hvor tænderne er løftet fri af jorden.

## KOMBINATIONER FOR HE-VA COMBI-TILLER

### 1. Grubning

- a) Combi-Tiller solo - jorden efterlades løst upakket.
- b) Combi-Tiller / Disc-Roller (disc løftet op) - jorden løsnes og overfladen findeles, jævnes og pakkes igen.

### 2. Falsk såbed / såbed i pløjet jord

- a) Disc-Roller solo - med høj fart mixes halm og plantemateriale til et falsk såbed og pakkervalsen sammenpakker jord og frø for hurtig fremspiring.
- b) Combi-Tiller / Disc-Roller - med tænderne løftet helt fri klares falsk såbed som ovenfor beskrevet. Maskinen vil være tungere, hvilket er en stor fordel ved kultivering/pakning af nypløjet jord og ved stenhårde forhold.

3.

a) C  
e  
v

4.

a) M  
s  
b) V  
s  
t

# Combi-Tiller MKII

## Udvidede udgave

Combi-Tiller MKII løfter jorden for at bryde hårde lag/pløjesål og bringer jorden iltes, uden at der trækkes rå og ubekvem jord. Combi-Tiller MKII er med en tandforsætning på 420 mm og en stensikring forberedt til selv de vanskeligste jordtyper for professionelle landmand.

Combi-Tiller MKII er sammenbygning med HE-VA Disc-Roller. HE-VA Disc-Roller er maskinens forreste hjørne (ekstraudstyr på



**Hydraulisk justerbar lift med gaffeltræk** - herved kan Combi-Tiller MKII anvendes alene, hvor den monteres direkte i traktorens trepunktsophæng, men samtidigt kan den også trække et andet redskab bagefter.

Combi-Tiller MKII kan monteres i to sektioner.

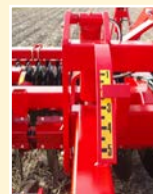


## HYDRAULISK LIFT



**Hydraulisk lift** - er standardudstyr på Combi-Tiller MKII. Liften gør det muligt at sammenkoble Combi-Tiller MKII med et efterfølgende redskab i standard trepunktsophæng, kat. 2 / 3. Liften kommer dermed til at virke som hydraulisk dybdejustering af Combi-Tiller MKII's tænder.

Den hydr. lift på Combi-Tiller MKII er udstyret med en tydelig aflæselig skala, der indikerer liftens position.



Via sammenkobling med HE-VA Disc-Roller kan tændernes arbejdsdybde reguleres fra 50 mm over jordoverfladen til en maks. arbejdsdybde på 400 mm.

## STENSIKRING

Combi-Tiller MKII kan leveres med to forskellige stensikringsystemer:



**Quick-Push stensikring** - ved påkørsel af en forhindring hvor bolten klippes over, fjernes splitten - og det er legende let at trykke en ny sektion af bolten frem i ny position.



**Hydraulisk stensikring** - hydraulikcylinderen, der er forbundet til de to store akkumulatører beskytter maskinen mod overbelastning. Hvis tanden udløses af en sten, søger den automatisk tilbage i arbejdsstilling igen.



## COMBI-TILLER MKI & COMBI-TILLER MKII

### Såbedstilberedning

Combi-Tiller / Disc-Roller - tænder løsner og ilter jorden, hvor HE-VA Disc-Roller løfter disc mixer og kultiverer jorden i sådybden, og pakker jorden på ny. HE-VA Disc-Roller pakker jorden igen til et bekvemt og luftigt såbed.

### Såning med Multi-Seeder

Med Multi-Seeder monteret kan der vælges mellem bredspredning eller rækkesåning af efterafgrøder eller raps.

Med rækkesåning af raps er en løsning med grubbetanden en mulighed, hvorimod en kultivering af overfladen med discene er en mulighed, der kan vælges eller fravælges.

**HE-VA**  
COMBI-TILLER  
MKI & MKII

## COMBI-TILLER TAND & SPIDSER

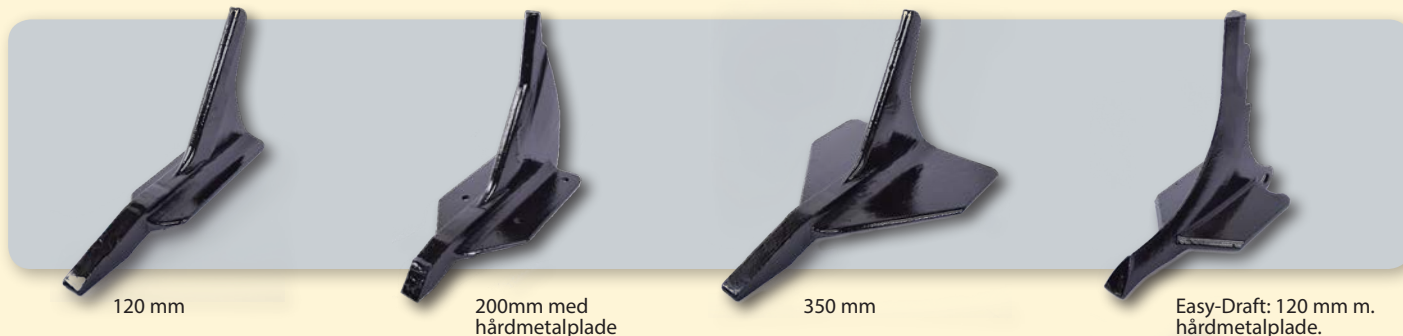
### Jordløsning fra -50 - 400 mm

HE-VA Combi-Tiller kan arbejde fra -50 mm til maks. 400 mm dybde. Tandspidsen har som standard et 200 mm vingeskær, som løfter og løsner jorden i den valgte arbejdsdybde. Tandens design sikrer, at sten og råjord ikke løftes til overfladen.



### Slidspidser sikrer minimalt trækraftbehov

Den hærdede stålstøbte slidspids er designet for minimalt trækraftbehov. Den lodrette del er bred forneden med ekstra slidbeskyttelse omkring siden af tanden, hvorimod den er smal foroven for at bryde/kultivere overfladen minimalt. Den slidstærke spids er monteret med én bolt, hvorved udskiftning foregår nemt og hurtigt med et min. tidsforbrug.



120 mm

200mm med  
hårdmetalplade

350 mm

Easy-Draft: 120 mm m.  
hårdmetalplade.

## TEKNISKE SPECIFIKATIONER

### Combi-Tiller MKI

Arbejdsbredde	Model	Antal tænder	Tandsporaafstand, cm	Vægt, kg	Kraftbehov, HK
2,50 m	Fast	4	57,5 cm	505	30 - 100
3,00 m	Fast	5-6	46,7 - 56,0 cm	560 - 595	50 - 150
3,50 m	Fast	6-7	47,1 - 55,0 cm	615 - 650	50 - 175
4,00 m	Fast	7-8	47,7 - 54,3 cm	670 - 705	70 - 200

### Combi-Tiller MKII

Arbejdsbredde	Model	Antal tænder	Tandsporaafstand, cm	Vægt, kg	Kraftbehov, HK
3,00	Fast	5	60	890 - 1.035	50 - 125
3,50 m	Fast	6	58	985 - 1.130	60 - 150
4,00 m	Fast & Hydr.	7 - 8	50 - 57	1.085 - 1.570	70 - 200
4,00 m HD	Hydr.	7 - 8	50 - 57	1.310 - 1.570	70 - 200
5,00 m HD	Hydr.	9	55,5	1.570 - 1.715	90 - 225
6,00 m HD	Hydr.	11 - 12	50 - 54,5	2.130 - 2.385	200 - 300



N. A. Christensensvej 34  
DK-7900 Nykøbing Mors  
Tel: +45 9772 4288  
Fax: +45 9772 2112

Email: [info@he-va.com](mailto:info@he-va.com)  
Web: [www.he-va.com](http://www.he-va.com)



FORHANDLER

HE-VA forbeholder sig ret til design- og konstruktionsændringer uden varsel.