

HE-VA Combi-Tiller

MKI & MKII



Puissance et polyvalence



HE-VA
COMBI-TILLER

Combi-Tiller MKI

Un seul décompacteur
pour de multiples combinaisons

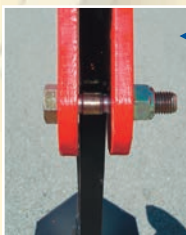


Le Combi-Tiller MKI HE-VA est un décompacteur qui peut aussi bien être utilisé seul que combiné. Un faible encombrement longueur de 750 mm et une disposition décalée des dents sur 160 mm, sont les deux caractéristiques du Combi-Tiller MKI de HE-VA p/l'utilisation combinée. Avec le Combi-Tiller MKI HE-VA, vous avez le choix du nombre et de l'espacement de 500 à 600 mm de dents.

Le Combi-Tiller MKI sur relevage du tracteur pour l'emploi solo ou combiné à un outil semi-porté.



L'attelage automatique permet d'atteler facilement et rapidement un autre outil porté, comme par exemple, le Disc-Roller de HE-VA.



Le Combi-Tiller MKI est équipé de boulon de sécurité sur chaque dent.



La profondeur de travail est réglable manuellement (Pas de 50mm). Ce dispositif permet également de sécuriser les dents au transport en les relevant.

Comb

Le modèle

Le Combi-Tiller MKI...
labour sans retour...
420 mm et une séc...
exigences des sols

Le Combi-Tiller MKI...
Les roues de terrag...
modèles rigides).



Le Combi-Tiller MKII est di...
repliable hydrauliquement...
pour les modèles 4m et 5m

COMBINAISONS POUR COMBI-TILLER MKI

1. Décompacter

- a) Combi-Tiller utilisé en solo laisse une surface aérée, décompactée.
- b) Combi-Tiller + Disc-Roller - disques relevés - réalise un sol aéré, décompacté par les dents & rappuyé par le rouleau du Disc-Roller.

2. Déchaumage / Reprise de labour

- a) Disc-Roller utilisé en solo, à grande vitesse. Les disques incorporent les débris pailleux à la terre et émiettent, le rouleau retasse et nivelle en réalisant un faux-semis.
- b) Combi-Tiller + Disc-Roller - dents relevées - Cette combinaison réalise un faux-semis comme ci-dessus. Le poids de la combinaison améliore la pénétration.

3.

a) C...
s...
L...
L...

4.

a) L...
c...
b) L...
c...
c...

Combi-Tiller MKII

optimisé

Il aère et décompacte le sol, élimine la semelle de labour et nivellement de la couche arable. Avec un décalage des dents de sécurité hydraulique, le Combi-Tiller MKII s'adapte aux sols les plus difficiles.

Il est adapté au déchaumeur Disc-Roller HE-VA. Les stabilisateurs stabilisent l'avant de la machine (option sur



est disponible en version
en deux sections
m.

L'attelage à réglage hydraulique avec crochet d'attelage - permet d'utiliser le Combi-Tiller MKII en solo, attelé au relevage du tracteur, ou, combiné à un appareil traîné.



DISC-ROLLER HE-VA & COMBI-TILLER MKII HE-VA

Préparation d'un lit de semence

Le Combi-Tiller + Disc-Roller - un lit de semences en un seul passage: les dents du Combi-Tiller décompactent ; les disques du Disc-Roller déchaument et émiettent facilement ; le rouleau du Disc-Roller rappaie la terre affinée et nivelle parfaitement.

Semis avec le semoir pneumatique Multi-Seeder

L'adaptation du Multi-Seeder permet le semis des cultures dérobées et des cultures en lignes.

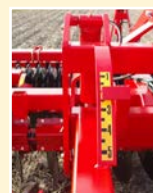
Pour le semis en lignes du colza, l'utilisation des dents du Combi-Tiller procure le meilleur résultat. L'utilisation des disques peut être facultative.

Attelage hydraulique



Attelage hydraulique - Le Combi-Tiller MKII est équipé en standard d'un attelage hydraulique. Il permet d'adapter à l'attelage trois points Cat. 2 / 3 un outil semi-porté. L'attelage assure ainsi le rôle de contrôle de profondeur des dents Combi-Tiller MKII.

Une réglette lisible depuis la cabine permet de visualiser la profondeur de travail.



En combinaison avec le déchaumeur Disc-Roller de HE-VA, le Combi-Tiller MKII travaille de 50 mm jusqu'à 300 mm de profondeur.



TYPE DE SÉCURITÉ

Le Combi-Tiller MKII est disponible avec deux types de sécurité :



Sécurité mécanique Quick-Push - Un boulon avec des amorces de rupture. En présence d'obstacles la dent sectionne la sécurité. L'utilisateur repositionne le boulon jusqu'au point de rupture suivant.



Sécurité hydraulique non-stop - un vérin fixé sur chaque dent de l'appareil est relié à deux accumulateurs à gaz amortisseurs. Après un contact avec un obstacle, la dent revient automatiquement à la position de travail. Un manomètre permet de vérifier la pression.

HE-VA
COMBI-TILLER
MKI & MKII

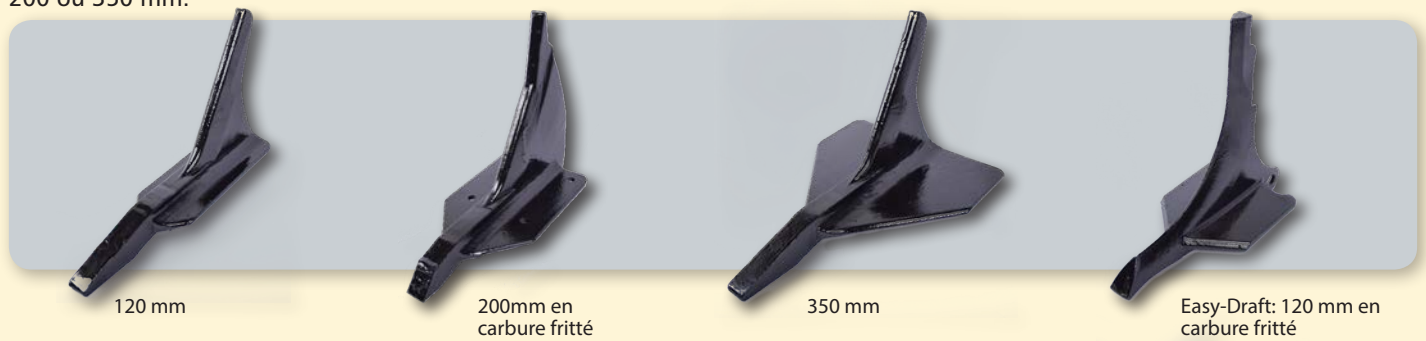
COMBI-TILLER DENTS & SOCS

Décompactage du sol de 50 à 400 mm

Le Combi-Tiller HE-VA est utilisable jusqu'à 300 mm de profondeur. L'action du soc à ailettes de 200 mm en standard permet de soulever et de décompacter les couches profondes du sol, sans retourner la couche de terre arable, sans relever de pierres, sans faire de mottes en surface.

Les socs réduisent l'effort de traction

L'angle du soc favorise la pénétration et réduit l'effort de traction. La partie verticale du soc protège efficacement de l'usure la base inférieure de l'étaçon, de plus cette partie tranchante joue le rôle de coultre. La fixation du soc s'effectue à l'aide d'un seul boulon du fait que la dent est encastrée dans la structure du soc. Le soc est en acier traité haute résistance, et disponible avec ailes de 120, 200 ou 350 mm.



120 mm

200mm en
carbure fritté

350 mm

Easy-Draft: 120 mm en
carbure fritté

CARACTÉRISTIQUES TECHNIQUES

Combi-Tiller MKI

Largeur de travail	Modèle	Nbre. de dents	Distance entre dents	Poids, kg	Puissance requise, CV
2,50 m	Rigide	4	57,5 cm	505	30 - 100
3,00 m	Rigide	5-6	46,7 - 56,0 cm	560 - 595	50 - 150
3,50 m	Rigide	6-7	47,1 - 55,0 cm	615 - 650	50 - 175
4,00 m	Rigide	7-8	47,7 - 54,3 cm	670 - 705	70 - 200

Combi-Tiller MKII

Largeur de travail	Modèle	Nbre. de dents	Distance entre dents	Poids, kg	Puissance requise, CV
3,00	Rigide	5	60	890 - 1.035	50 - 125
3,50 m	Rigide	6	58	985 - 1.130	60 - 150
4,00 m	Rigide & Hydr.	7 - 8	50 - 57	1.085 - 1.570	70 - 200
4,00 m HD	Hydr.	7 - 8	50 - 57	1.310 - 1.570	70 - 200
5,00 m HD	Hydr.	9	55,5	1.570 - 1.715	90 - 225
6,00 m HD	Hydr.	11 - 12	50 - 54,5	2.130 - 2.385	200 - 300



N. A. Christensensvej 34
DK-7900 Nykøbing Mors
Tel: +45 9772 4288
Fax: +45 9772 2112

Email: info@he-va.com
Web: www.he-va.com



CONCESSIONNAIRE

Dans un souci constant d'améliorer ses matériels HE-VA se réserve le droit d'apporter sans préavis toutes modifications utiles à ses matériels.