

# Ekstraudstyr

## Spring-Board

Spring-Board planerplanke kan monteres på alle bugserede modeller. Hermed opnås en effektiv planeringseffekt.



## Hydrauliske bremses

Hydrauliske bremses kan monteres på alle bugserede modeller.



## Tryklufsbremses

Tryklufsbremses kan monteres på alle bugserede modeller.



## LED-lygtesæt

Alle modeller kan monteres med LED lygtesæt, bag-, stop-, og blinklys.



## Elektrisk dybdestop

Kan monteres som ekstraudstyr. Herved er det muligt at styre dybden, så den altid er den samme. Funktionen har manuel afbryder.



## Materialedæmperskærm

Der kan monteres en materialedæmperskærm som sikrer, at jorden falder ned foran pakkeringene, så man får en ensartet overflade, der skal sammenpækkes. Kan indstilles i højden, således at effekten bliver så stor som mulig.



## Støttehjul / dybdehjul

Højdejusterbare støtte-/dybdehjul kan monteres foran discs på bugserede modeller og sikrer en mere stabil maskine. Hovedsageligt for løse jordtyper og/eller overfladisk bearbejdning.



## Multi-Seeder

Der tilbydes monteringsbeslag for HE-VA Multi-Seeder til raps, græsfrø og andre små frø, gødning eller snøglegift.



# Tekniske Specifikationer



2,25 - 4,75 m



2,45 - 4,00 m



1.260 - 4.300 kg



90 - 150 hk



18 - 38 stk

Model	Arbejdsbredde, m	Type	Antal sektioner	Transportbredde, m	Antal discs	Kraftbehov, hk	Vægt, kg		
							Svær rørvalse	Bølgevalse	V-pofilvalse
2,50	2,25	Liftofhængt, fast	1	2,50	18	90+	1.260	1.560	1.780
3,00	2,75	Liftofhængt, fast	1	3,00	22	100+	1.460	1.810	2.080
3,50	3,25	Liftofhængt, fast	1	3,50	26	110+	1.670	2.125	2.395
4,00	3,75	Liftofhængt, fast	1	4,00	30	120+	1.880	2.440	2.710
4,00	3,75	Liftofhængt, hydraulisk	2	2,45	30	120+	-	2.760	3.120
5,00	4,75	Liftofhængt, hydraulisk	2	2,45	38	150+	-	3.290	3.750
3,00	2,75	Bugseret, fast	1	3,00	22	100+	-	2.360	2.630
3,50	3,25	Bugseret, fast	1	3,50	26	110+	-	2.670	2.945
4,00	3,75	Bugseret, fast	1	4,00	30	120+	-	2.990	3.260
4,00	3,75	Bugseret, hydraulisk	2	2,45	30	120+	-	3.320	3.680
5,00	4,75	Bugseret, hydraulisk	2	2,45	38	150+	-	3.850	4.300

# Disc-Roller Classic

For jordbearbejdning der betaler sig



Tel.: +45 97 72 42 88  
E-mail: info@he-va.com

Web: www.he-va.com

N.A. Christensensvej 34  
DK-7900 Nykøbing Mors

Din HE-VA-forhandler



HE-VA forbeholder sig ret til design- og konstruktionsændringer uden varsel



# Disc-Roller Classic har hvad der kræves - effektivitet og enkelhed!

HE-VA Disc-Roller Classic er udviklet og afprøvet i tæt samarbejde med slutbrugerne. Dermed er den ideelle kombination af disc-vinkel og pakkeringsprofil en realitet, hvorved man opnår en perfekt kultivering, sammenblanding og komprimering i samme arbejdsgang.



## Effektiv jordbearbejdning

Disc-Roller Classic er kompakt og særdeles let at betjene. Det er en alsidig maskine, som kan bruges til at blande stub og øvrige afgrøderester med en arbejdsdybde på ned til 125 mm i pløjefri jord.

Det er også et enestående redskab til bearbejdning af pløjjord før såning. Med den høje egenvægt på

ca. 1 ton pr. m. opnås en meget effektiv gennemskæring samtidig med at man får en meget effektiv sammenpakning af den bearbejdede jord.

HE-VA's Disc-Roller Classic er et effektivt redskab til store landbrug med mange hektar, hvor arbejdet skal udføres i løbet af kort tid.

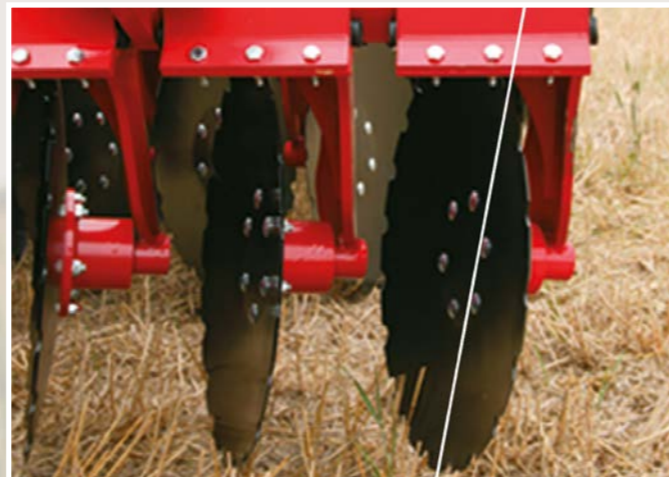
## Unik DSD-teknologi

Arbejdet udføres af 2 rækker forskudte takkede discs, som er monteret på et nav med dobbelt vinkelkontakt kuglelejer. Disse discs er monteret i positionen  $+18^{\circ}/-18^{\circ}$  i forhold til kørselsretningen. Denne opsætning skærer aggressivt hele overfladen i en bevægelse, hvor afgrøderesterne findeles og blandes med jorden.



## Dybderegulering

Når der vendes på forageren, løftes discene op, hvorefter de igen sænkes ved hjælp af hydraulikken. Den simple dybdeviser på 2,50-5,00 m maskinerne (til venstre) kan ses tydeligt fra førersædet, hvorved traktorføreren kan indstille maskinens arbejdsdybde hydraulisk fra kabinen.



## HE-VA Sabre Disc

En stor del af udviklingsarbejdet på Disc-Roller Classic har været koncentreret om optimering af disc-konstruktionen. Dette har resulteret i HE-VA Sabre Disc.

Den nye og knap så hvælvede disc giver en enestående gennemskæring, der sammen med den forskudte monterings af de to disc-rækker, giver maksimal bevægelse og blanding af jord og stråmateriale - også i mindre dybder. Sabre discen bevirker, at man kan få meget effektiv jordbearbejdning ved hastigheder op til 16 km/h.

Traditionelle, meget hvælvede tallerkener har stor angrebsvinkel og pløjer dermed jorden op og efterlader store klumper på jordoverfladen. Dette resulterer i væsentlig mindre opblanding af jord samt en urolig kørsel med maskinen.



Traditionel disc

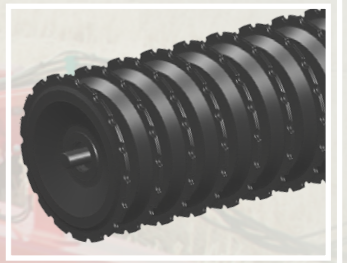


510 mm HE-VA Sabre Disc

## Valsetyper

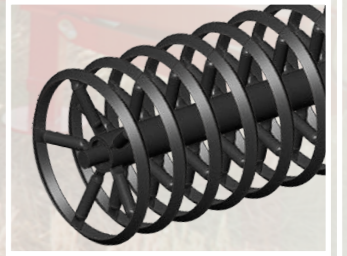
### V-profil

V-profil valsen er en takket ring af presset stål med skulderprofil, som sørger for aggressiv knusning af jordknolde på tunge jorde og samtidig ideel pakning på lettere jorde.



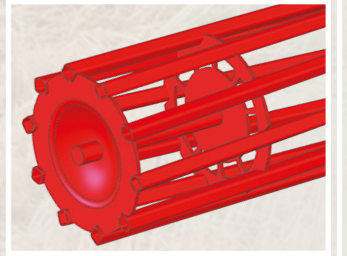
### Vinkeljernsvalse

Denne valse har optimal pakkeeffekt på lette og mellemstærke jordtyper. Den efterlader en findelt jordoverflade med minimal risiko for jordfygning.



### Svær rørvalse

Den 550 mm svære rørvalse - fremstillet af kraftige profilrør - anbefales kun til løse jordtyper. Denne rørvalse giver en god dybdestyring.



## 1-leds - 2,50/3,00/3,50 m - fra 100 hk



## 2-leds - 4,00/5,00 m - fra 130 hk



## Enkel og hurtig omstilling

