

HE-VA Sub-Tiller



Dybdegående styrke ...



HE-VA
SUB-TILLER

Sub-Tiller

– Mærk kraften

Mærk kraften med en Sub-Tiller. HE-VA's grubberprogram er konstrueret med henblik på et begrænset trækraftbehov. Sub-Tiller løsner og løfter jorden effektivt, uden at råjord og sten bringes til overfladen.



Kraftig konstruktion i V-form

God gennemgang og en jævn overflade sikres med opbygning i V-form, hvor tandhøjden under rammen er 820 mm. Tandafstanden kan trinløst justeres alt efter den aktuelle arbejdsopgave (midterste tand er fastmonteret), og overflødig tænder kan hurtigt afmonteres, ved f.eks. grubning af plejespor.



4 m og 5 m modeller kan klappes sammen til en transportbredde på 2,43 m.



Arbejdsdybden styres nøjagtigt via den hydraulisk justerbare pakkervalse. På dybdeskala kan piloten nøjagtigt se den aktuelle arbejdsdybde.

HE-VA Sub-Tiller leveres i 7 forskellige rammemodeller: 2,0 m, 2,5 m, 3 m, 3,5 m og 4 m fast samt 4 m og 5 m med hydraulisk sammenklap. Hver enkelt model kan leveres med det antal tænder, som løser det individuelle behov på den enkelte bedrift.

STENSIKRING

For stenrige jordtyper anbefales Sub-Tiller leveret med hydraulisk stenudløser. Via en hydraulisk cylinder monteret på hver tand, som er forbundet til to gasakkumulerings-tanke, sikres det, at tanden svinger automatisk op, når den møder en forhindring. Systemet virker også som støddæmper i stenet jord, hvor det opfanger vibrationerne.



Den unikke Quick-Push stensikring består af en special designet springbolt med 8 stk. udløsninger pr. bolt, som klippes over, hvis grubbertanden rammer en sten. Efter en udløsning fjernes en split – sikringsbolten skubbes på plads – og efter splitten er monteret igen, kan piloten fortsætte arbejdet. Enkelt og nemt uden brug af værktøj.



PAKKERVAL



600 mm V-Profilen er en takket roller med skulderprofil, som sørger for knusning af jordknolde og efterlader en jævn overflade-finish. Imellem ringene er der en effektiv afskraber, som sikrer, at jorden på fugtige og klæbrige jorde.



550 mm svær rørvalse – fremstillet af profilerør – giver en god dybde og efterlader jordknolde på lettere jordtyper.



Stjernevalsen 450/500 mm (synkroniseret i bredden) er opbygget af stålstøbe efterlader jorden pakket med en jævn og lettere kamformet overflade.

SUB-TILLER T



HE-VA arbejder maks. Tandspidsen løfter den værdifulde stene og til over

Den hærdede stålstøbte slidspids er designet for minimalt trækraftbehov. Den er bred forneden med ekstra slidbånd omkring siden af tanden, hvorimod den er smal foroven for at bryde/kultivere jorden med minimalt. Den slidstærke spids er monteret på én bolt, hvorved udskiftning foregår hurtigt med et min. tidsforbrug.



SER



ring af presset stål
for en aggressiv
lader en perfekt
e er monteret en
der kan arbejdes



et af kraftige
ring og findeler



front, 300 mm
bte ringe og
løst struktureret og

NDEN

Sub-Tiller kan
le fra 0 mm til
600 mm dybde.
spidsen har et 200
ingeskær, som
og løsner jorden i
algte arbejdsdybde.
ns design sikrer, at
og råjord ikke løftes
erfladen.

er designet
odrette del
beskyttelse
d den er
overfladen
monteret med
år nemt og

Till-Seeding

– Grubbesåning af raps og efterafgrøder



De tre første planter er grubbesået.

Sub-Tiller monteret med en HE-VA Multi-Seeder åbner muligheden for at skabe optimale vækstbetingelser for raps eller efterafgrøder såsom sennep eller olieræddike.

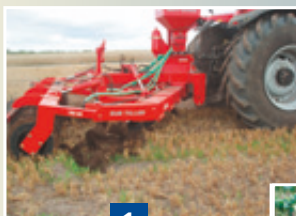
for strukturskader, så planternes rødder har fri adgang til at vokse/udvikle sig til de dybere jordlag. Herved kan planternes pælerod hente næringsstoffer, og i tørre perioder vand fra dybere jordlag.

Ved såning samtidig med jordløsning brydes pløjesål eller andre former



Multi-Seeder – frøsamaskine specielt tilpasset til præcis rapssåning.

PERFEKT SÅNING OG GRUBNING I ÉN OVERKØRSEL:

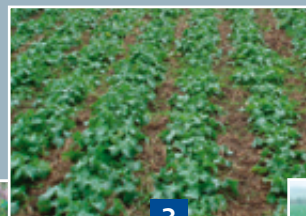


1

Grubbesåning udføres direkte i ubehandlet stub.

Perfekt fremspring og godt beskyttet mod dårligt vejr.

2

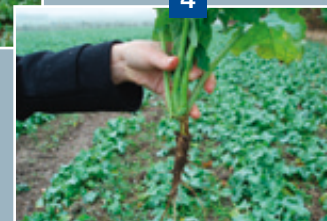


3

Optimal planteudvikling med lav vækstpunkt.

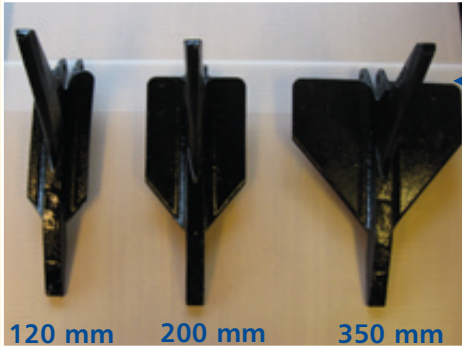
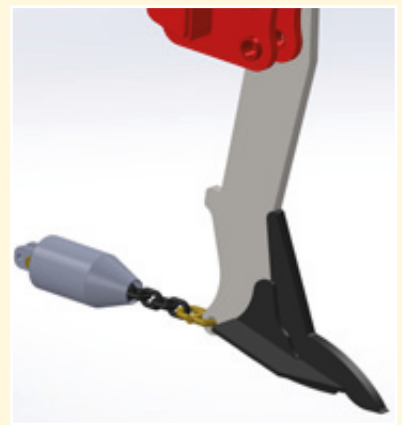
Kraftig udviklet plante danner grundlag for højt udbytte.

4



EKSTRAUDSTYR:

Rulleskær Ø450 mm foran tand - stensikret via gummiophæng, vedligeholdelsesfrie lejer (ikke til eftermontering).



Slidspidser - Der er 3 typer for slidspidser. Maskinen leveres med slidspidser med 200 mm vingekær som standard. Kan også leveres med slidspidser med 120 mm eller 350 mm vingeskær.

Spids, longlife - med hårdmetal platte og ekstra beskyttelse mod slid på tanden.



Dræn-Torpedo - for etablering af dræntunneller i jorden.

Easy Draft Kit - 15 mm tand m/120 mm slidspids "ED" m/hårdmetal platte. Leveres også til eftermontering.



Sub-Tiller

Specifikationer

Arbejdsbredde	Stensikring	Antal tænder	Standard tandafstand mm *	Transportbredde m	Kraftbehov, HK	Vægt kg		
						Svær rørvalse	V-Profilvalse	Stjernevalse Ø450/500 mm (synkront, 300 mm i bredden)
2,00 m fast Kat. 2/3	Quick-Push springbolt	2	1.500	2,00	60-80		1.165	
		3	670	2,00	90-120		1.250	
	Hydraulisk automatudløser	2	1.500	2,00	60-80		1.235	
		3	670	2,00	90-120		1.355	
2,50 m fast Kat. 3/4	Quick-Push springbolt	2	1.800	2,50	60-80	900	1.415	
		3	900	2,50	90-120	985	1.500	
	Hydraulisk automatudløser	2	1.800	2,50	60-80	970	1.485	
		3	900	2,50	90-120	1.090	1.605	
3,00 m fast Kat. 3/4	Quick-Push springbolt	2	2.000	3,00	60-80	975	1.595	
		3	1.000	3,00	90-120	1.060	1.680	
		5	600	3,00	135-200	1.230	1.850	
	Hydraulisk automatudløser	2	2.000	3,00	60-80	1.050	1.665	
		3	1.000	3,00	90-120	1.170	1.785	
		5	600	3,00	135-200	1.410	2.025	
3,50 m fast Kat. 3/4	Quick-Push springbolt	5	650	3,50	140-200	1.310	2.030	
		7	500	3,50	190-280	1.480	2.200	
	Hydraulisk automatudløser	5	650	3,50	140-200	1.490	2.210	
		7	500	3,50	190-280	1.720	2.440	
4,00 m fast Kat. 3/4	Quick-Push springbolt	7	570	4,00	200-280	1.560	2.380	
	Hydr. automatudløser	7	570	4,00	200-280	1.640	2.620	
4,00 m hydr. Kat. 3/4	Quick-Push springbolt	7	570	2,43	200-280	1.910	2.730	
	Hydr. automatudløser	7	570	2,43	200-280	1.990	2.970	
5,00 m hydr. sammenklap Kat. 3/4	Quick-Push springbolt	7	650	2,43	200-280	2.070	3.090	
		9	555,5	2,43	260-360	2.240	3.260	
	Hydr. automatudløser	7	650	2,43	200-280	2.150	3.450	
		9	555,5	2,43	260-360	2.390	3.690	

* Standard tandafstandene kan justeres ned til min. 500 mm



N. A. Christensensvej 34
DK-7900 Nykøbing Mors
Tel: +45 9772 4288
Fax: +45 9772 2112

Email: info@he-va.com
Web: www.he-va.com

FORHANDLER

HE-VA forbeholder sig ret til design- og konstruktionsændringer uden varsel.