

# HE-VA Sub-Tiller



*La Force Tranquille ...*



**HE-VA**  
SUB-TILLER



# Sub-Tiller

## - La force tranquille

Une robustesse impressionnante. La gamme des décompacteurs HE-VA a été développée avec comme objectif de requérir à un minimum de puissance pour la même profondeur de travail. Le Sub-Tiller décompacte, en laissant la surface du sol, plane, émiettée et rappuyée. La couche arable n'est pas retournée et les pierres ne sont pas arrachées.



### Robuste châssis poutre en V

En présence d'épais matelas de paille, la conception du châssis en V et le dégagement de 820 mm sous bâti favorisent l'écoulement des débris végétaux. L'intervalle entre chaque dent est réglable à la demande. C'est à partir de la dent centrale fixe que l'on peut déterminer l'intervalle souhaité. Les dents superflues sont rapidement déposées.



La largeur de transport des modèles 4 m et 5 m repliables est de 2m43.



La profondeur de travail est réglable aisément depuis le siège du tracteur par l'intermédiaire du rouleau arrière dont la position est pilotée par un vérin. Une règle lisible depuis la cabine permet de s'assurer immédiatement de la profondeur de travail.

Les modèles à bâti fixe existent dans les largeurs de 2,0 m, 2,5 m, 3 m, 3,5 m et 4 m. Les modèles repliables sont disponibles en 4 et 5 m. Chaque modèle peut être équipé d'un nombre de dents correspondant aux exigences de l'exploitant.

### TYPE DE SÉCURITÉ

Le système de sécurité hydraulique est recommandé en présence de roches ou sols pierreux. Un vérin hydraulique fixé sur chacune des dents maintient celle-ci en position travail, un accumulateur à gaz relié au circuit hydraulique du tracteur permet d'augmenter ou réduire la pression des vérins de sécurité en fonction du type de sol. L'accumulateur joue également le rôle d'amortisseur.

Unique en son genre, ce système de sécurité est composé d'une tige présentant des amorces de rupture qui permettent à la dent en présence d'obstacles de s'escamoter, évitant ainsi d'endommager sérieusement le décompacteur. Après le déclenchement, il suffit de remettre la dent en place et de repositionner la tige de rupture à l'aide d'une goupille, aucun outil n'est requis pour cette opération.



### ROULEAUX PA



Rouleau avec anneau profilés en sur sol argileux et pierreux. Cet a 2 flasques d'acier à flanc lisse sou dont l'arête centrale est crénelée, favorise l'émiettement des mottes sol et au déchaumage les meurtr paille accélèrent sa décomposition un décrotoir disposé entre chaq risques de bourrage.



Rouleau constitué de tubes carrés diamètre, parfaitement adapté a sablonneuses.



Le rouleau étoile 450/500 mm se en Ductile aciéré avec montage s mm de large. Il laisse une surface souple et peignée.

### LA DENT SUB-T



La pro du Su varier L'actio de 20 soulev les co sans a et rete de ter

L'angle de la pointe du soc favorise et réduit l'effort de traction. La par du soc protège efficacement de l'inférieure de la dent, de plus cette chante joue le rôle de coudre. La fix s'effectue à l'aide d'un seul boulon dent est encastrée dans la structur est en acier traité à haute résistance.





ACKER



n V recommandé  
anneau constitué de  
udées bord à bord  
ce profil dentelé  
s en préparation de  
issures infligées à la  
n. Sur sol humide  
ue anneau réduit les



s de 550 mm de  
ux terres légères et



compose d'anneaux  
ynchronisé et 300  
e bien retassée,

TILLER

fondeur de travail  
b-Tiller HE-VA peut  
de 0 à 600 mm.  
on du soc à ailes  
0 mm permet de  
ver et décompacter  
ouches profondes  
arracher les pierres  
ourner la couche  
re arable.

de la pénétration  
tie verticale  
sure la base  
partie tran-  
kation du soc  
du fait que la  
e du soc. Le soc  
e.

# Till-Seeding

– Combinaison de semis Sub-Tiller  
semoir pneumatique



Les 3 plantes à gauche ont été semés avec le Sub-Tiller équipé du semoir Multi-Seeder.



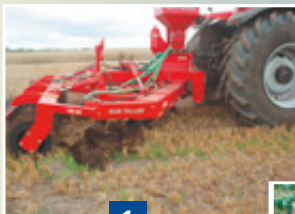
Le Sub-Tiller équipé du semoir HE-VA Multi-Seeder favorise la formation de pivot et permet notamment au colza une meilleure implantation en profondeur, cette observation vaut également pour les cultures dérobées comme le radis noir ou la moutarde.

Le rôle essentiel du Sub-Tiller est avant tout de détruire la semelle de labour tout en décompactant les couches profondes, cette action facilite également la pénétration des racines en profondeur ce qui permet à la plante de trouver l'humidité et les oligos éléments nécessaires à sa croissance.



Le semoir Multi-Seeder, particulièrement recommandé pour le semis direct de colza et cultures dérobées.

## SEMIS COMBINÉ DÉCOMPACTEUR SEMOIR - UN SEUL PASSAGE:

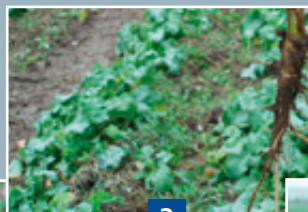


1

Semis direct sur chaume.

La surface en relief du sol évite l'asphyxie et la battance lors d'intempéries.

2

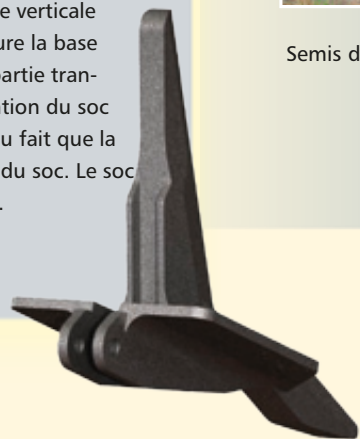
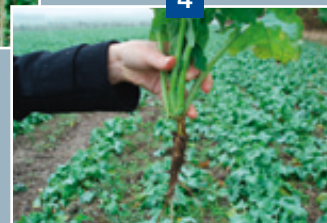


3

Le colza s'est particulièrement bien épanoui sur le sillon du passage des dents.

Une plante pivotante est une garantie de meilleurs rendements.

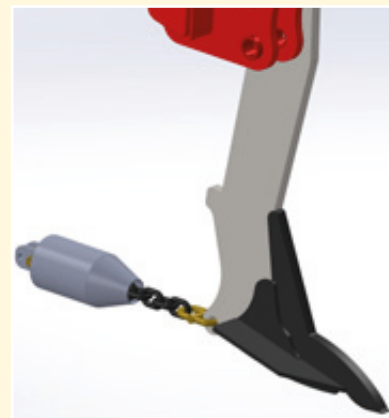
4



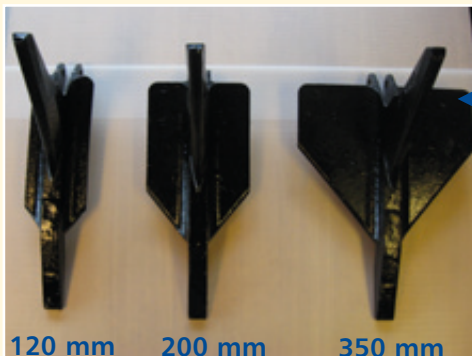
**HE-VA**  
SUB-TILLER

## ÉQUIPEMENT EN OPTION:

**Disque Ø450 mm devant chaque dent** - avec amortisseurs caoutchouc et roulements sans entretien (pas pour montage ultérieur).



**Torpille de drainage** - pour le percement d'un passage souterrain de drainage.



120 mm    200 mm    350 mm

**Socs d'usure** - Trois modèles de socs sont disponibles. Les nouvelles Sub-Tillers sont livrées avec socs larges de 200 mm en standard. Des socs 120 mm et 350 mm sont disponibles à souhait.

**Soc Long-Life** - avec palette en carbure fritté et plus de protection contre l'usure de la dent.



200 mm



**Kit de percement Easy Draft** - Dent 15 mm avec palette "ED" 120 mm en carbure fritté. Aussi disponible pour montage ultérieur.

## Sub-Tiller

## Spécifications

Largeur de travail	Type de sécurité	Nbre. de dents	Intervalle entre dents - standard mm *	Largeur de transport m	Puissance requise C.V.	Poids kg				
						Rouleau tubes carrés	Rouleau V-profil	Rouleau étoile 450/500 mm (synchronisé 300 mm en largeur)		
2,00 m rigide Cat. 2/3	Boulons Quick-Push	2	1.500	2,00	60-80		1.165			
		3	670	2,00	90-120		1.250			
	Hydraulique automatique	2	1.500	2,00	60-80		1.235			
		3	670	2,00	90-120		1.355			
2,50 m rigide Cat. 3/4	Boulons Quick-Push	2	1.800	2,50	60-80	900	1.415			
		3	900	2,50	90-120	985	1.500			
	Hydraulique automatique	2	1.800	2,50	60-80	970	1.485			
		3	900	2,50	90-120	1.090	1.605			
		3,00 m rigide Cat. 3/4	Boulons Quick-Push	2	2.000	3,00	60-80	975	1.595	
				3	1.000	3,00	90-120	1.060	1.680	
Hydraulique automatique	5	600	3,00	135-200	1.230	1.850				
	2	2.000	3,00	60-80	1.050	1.665				
	3	1.000	3,00	90-120	1.170	1.785				
	5	600	3,00	135-200	1.410	2.025				
3,50 m rigide Cat. 3/4	Boulons Quick-Push	5	650	3,50	140-200	1.310	2.030			
		7	500	3,50	190-280	1.480	2.200			
	Hydraulique automatique	5	650	3,50	140-200	1.490	2.210			
		7	500	3,50	190-280	1.720	2.440			
4,00 m rigide Cat. 3/4	Boulons Quick-Push	7	570	4,00	200-280	1.560	2.380			
	Hydr. automatique	7	570	4,00	200-280	1.640	2.620			
4,00 m repliage hydr.	Boulons Quick-Push	7	570	2,43	200-280	1.910	2.730			
	Hydr. automatique	7	570	2,43	200-280	1.990	2.970			
5,00 m repliage hydr. Cat. 3/4	Boulons Quick-Push	7	650	2,43	200-280	2.070	3.090			
		9	555,5	2,43	260-360	2.240	3.260			
	Hydr. automatique	7	650	2,43	200-280	2.150	3.450			
		9	555,5	2,43	260-360	2.390	3.690			

\* L'intervalle standard entre dents est réglable jusqu'à 500 mm minimum.



N. A. Christensensvej 34  
DK-7900 Nykøbing Mors  
Tel: +45 9772 4288  
Fax: +45 9772 2112

Email: [info@he-va.com](mailto:info@he-va.com)  
Web: [www.he-va.com](http://www.he-va.com)

Concessionnaire

HE-VA, dans un souci constant d'améliorer ses matériels se réserve le droit d'apporter sans préavis toutes modifications utiles à ses produits.