

# Tekniske Specifikationer



6,00 - 10,00 m



3,00 - 4,00 m



120 - 225 hk



3.150 - 4.200 kg

Arbejds- bredde, m	RINGSTR. ANTAL EGER	Cambridge		Stjernering		Knastring		Crosskill		2D Bølgering			Glatvalse	
		510 mm	510 mm	580 mm	620 mm	450/500 mm	550/600 mm	550 mm	485/530 mm	550/600 mm	500 mm	550 mm	600 mm	610 mm
4,50 TRANSPORTBR. 2,22	VÆGT, KG RINGE, STK. AKSEL, MM	2.160 87 60	2.260 87 60	2.540 87 60	2.810 87 60	2.160 88 60	2.570 88 60	1.510 30 60	1.980 45 60	2.460 45 60	1.990 57 60	2.230 57 60	2.380 57 60	- - -
5,40 TRANSPORTBR. 2,22	VÆGT, KG RINGE, STK. AKSEL, MM	2.560 105 60	2.690 105 60	3.100 105 60	3.240 105 60	2.610 102 60	3.140 102 60	1.880 36 60	2.450 54 60	3.010 54 60	2.430 69 60	2.730 69 60	2.970 69 60	- - -
HJUL: 10.0 / 75 X 15.3 - 10 PLY														
6,30 TRANSPORTBR. 2,45	VÆGT, KG RINGE, STK. AKSEL, MM	2.950 123 60	3.140 123 60	3.710 123 60	4.190 123 60	3.010 120 60	3.870 120 60	2.110 42 60	2.780 63 60	3.490 63 60	2.840 78 60	3.250 78 60	3.390 78 60	2.240 u/vand 3.860 m/vand - -
7,30 TRANSPORTBR. 2,45	VÆGT, KG RINGE, STK. AKSEL, MM	3.630 143 60	3.840 143 60	4.430 143 60	4.780 143 60	3.760 140 60	4.680 140 60	2.710 48 60	3.460 73 60	4.380 73 60	3.520 90 60	3.860 90 60	4.010 90 60	- - -
7,60 TRANSPORTBR. 2,45	VÆGT, KG RINGE, STK. AKSEL, MM	3.784 151 60	3.994 151 60	4.608 151 60	4.984 151 60	3.900 148 60	4.862 148 60	2.778 45 60	3.530 79 60	4.472 79 60	3.630 99 60	3.982 99 60	4.148 99 60	- - -
8,20 TRANSPORTBR. 2,45	VÆGT, KG RINGE, STK. AKSEL, MM	4.050 157 60	4.190 157 60	4.700 157 60	5.200 157 60	4.180 152 60	5.120 152 60	3.010 55 60	3.880 81 60	4.900 81 60	3.840 102 60	4.100 102 60	4.350 102 60	- - -
HJUL: 11.5 / 80 X 15.3 - 14 PLY														
9,50 TRANSPORTBR. 2,45	VÆGT, KG RINGE, STK. AKSEL, MM	4.830 180 60	5.180 180 60	5.770 180 60	6.350 180 60	5.230 172 60	6.200 172 60	3.870 63 60	4.820 95 60	6.020 95 60	4.740 118 60	5.030 118 60	5.320 118 60	3.400 u/vand 5.840 m/vand - -
10,20 TRANSPORTBR. 2,45	VÆGT, KG RINGE, STK. AKSEL, MM	5.310 196 60	5.690 196 60	6.220 196 60	6.850 196 60	5.590 186 60	6.640 186 60	- - -	5.120 101 60	6.390 101 60	5.020 126 60	5.310 126 60	5.650 126 60	- - -
HJUL: 400 / 60 X 15.5 - 16 PLY														

Arbejds- bredde, m	Antal tænder	Spring-Board, 1-bullet			Spring-Board, 2-bullet		
		Kraftbehov, hk	Vægt, kg m/tværlåsesystem	Vægt, kg u/tværlåsesystem	Kraftbehov, hk	Vægt, kg m/tværlåsesystem	Vægt, kg u/tværlåsesystem
4,50	18	+20	475	420	-	-	-
5,40	22	+25	549	485	-	-	-
6,30	24	+30	624	550	-	-	-
6,30 HD	24	+30	624	550	-	1.148 - 1.448	1.000 - 1.300
7,30	28	+35	716	630	+55	1.272 - 1.572	1.100 - 1.400
7,60	-	+35	762	671	-	-	-
8,20	32	+40	792	695	+60	1.194 - 1.544	1.000 - 1.350
9,50	38	+45	957	845	+70	1.324 - 1.724	1.100 - 1.500
10,20	40	+50	1.000	880	+80	1.740 - 2.340	1.500 - 2.100

Top-Cutter		
Arbejdsbredde, m	Antal sektioner	Vægt, kg
5,40	3	803
6,30	3	896
6,30 HD	3	896
7,30	3	985
8,20	3	1.060
9,50	5	1.340
10,20	5	1.438

# HE-VA

## Tip-Roller

Mere end en almindelig tromle



Tel.: +45 97 72 42 88  
E-mail: info@he-va.com

Web: www.he-va.com

N.A. Christensensvej 34  
DK-7900 Nykøbing Mors

Din HE-VA-forhandler

# HE-VA

HE-VA forbeholder sig ret til design- og konstruktionsændringer uden varsel

# HE-VA



# Alt i ét koncept

## Ikke bare tromling - men også planering samt bearbejdning af jorden

... alt i en enhed! Ved at vælge en HE-VA tromle forbedres effektiviteten, og vigtigst af alt du sparer både tid og penge. Til montering på HE-VA tromlen tilbydes Spring-Board planerplanke, hvorved tromlen bliver et alsidigt redskab. Når der samtidig kan kombineres med HE-VAs store udvalg af ringtyper, kan tromlen tilpasses den aktuelle jordtype.

En HE-VA tromle – mere end en almindelig tromle.

### Enestående SAT-System

HE-VA SAT-System er konstrueret således, at der til enhver tid vil være fuld vægtoverføring fra midterledet ud på de centre ophængte sideled, uanset ringtype, ringstørrelse samt bredde på Tip-Roller. Via HE-VA SAT-System overføres en del af vægten fra den kraftige hovedramme, hjul og foldemekanisme ud på sideleddene.

### Spring Active Transfer-System – Fjederaktiveret vægtoverføring



Alle 4,50 og 5,40 m Tip-Roller samt 6,30 m modeller med ringstørrelser under 600 mm er udstyret med et vægt-overførings-system, der består af en foldecylinder og i den modsatte ende en fjeder med teleskop.



6,30 m Tip-Roller med 600/620 mm tromleringe, samt alle 7,30 og 8,20 m Tip-Roller er udstyret med to foldecylindre med teleskop i hver cylinderende og en kraftig fjeder mellem de to cylindre.



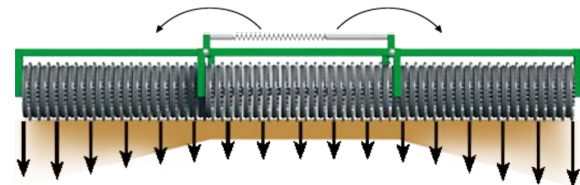
Alle 9,50 og 10,20 m Tip-Roller er udstyret med dobbeltfjeder for at overføre vægten ensartet selv ved store arbejdsbredder.

### Fleksibilitet - Vægtudligning

Tromler med traditionelt hængslede sideled og uden HE-VAs automatiske SAT-system har en tendens til at have størst jordtryk på midterledet. Dette led bærer vægten af trækstangen, hjulrammen, hydraulikken samt dets egenvægt, dvs. meget mere end sideleddene.

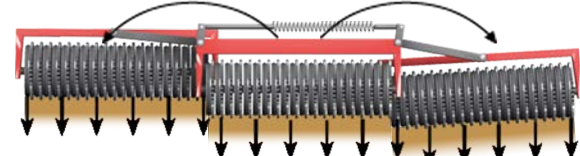


1 Med det grundlæggende tromledesign sker der ingen vægtoverføring, og den ulige vægtfordeling er stor, hvilket fremgår ovenfor.



2 Som illustreret, vil der selv med anden vægtoverføring på tromler med traditionelt hængslede sideled være en ulige vægtfordeling.

### Frit bevægelige tromleled



3 HE-VAs fjederaktiveret SAT-system og centerophængte sideled sikrer, at vægten overføres fra midterledet til midt på sideleddene, hvorved der opnås nøjagtig ensartet jordpakning i hele tromlens arbejdsbredde.



### Enestående SAT-System

Tip-Rollers hovedramme, hjul og trækstang hviler på midterledet (O, se foto)

Via SAT-Systemet overføres den nødvendige del af midterledets vægt til sideleddene (□, se foto)

# Vælg din egen ringprofil

### Cambridge ringe & Cambridge NG ringe

510 mm - 3 eger & 510, 560 & 620 mm - 8 / 9 / 10 eger

Cambridge-ringen er en universal ringkonstruktion, der består af skiftevis glat- og takringe. Denne ring er effektiv til pakning af sten og den afrundede profil er skånsom mod fremspirede planter. Denne kombination sikrer en optimal knuse- og pakkfunktion og takringenes store bevægelighed gør ringene selvrensende.



### Knastringe

550 mm

Knast-ringen er særdeles effektiv i meget lette jordtyper såsom løs muldjord, sand og sandblandet muld, da den findeler og pakker det øverste jordlag. Den efterlader en porøs overflade med små jordknolde, hvilket bl.a. forhindrer jordfygning.



### Crosskill ringe

485/530 mm & 550/600 mm

Crosskill-ringen bruges ofte i lette og mellemsvære jordtyper. Ringene knuser jordknolde og jordoverfladen efterlades lettere ujævn, hvilket forhindrer jordfygning. Crosskill-ringen er selvrensende, hvilket øger effekten.



### 2D Bølgeringe

500, 550 & 600 mm - 8 / 9 / 10 eger

Bølgeringen efterlader en plan overflade helt fri for sten, hvilket især har betydning ved udsåning af visse typer afgrøder. Den bruges ofte til tromling af fremspirede afgrøder, da den afrundede form er meget skånsom mod planterne.



### Stjerneringe

450/500 mm & 550/600 mm

Vælges, hvor tromlen, udover almindelige tromleopgaver, også anvendes til jordpakning og såbedsfremstilling. I lette jordtyper efterlades en letpakket jordstruktur med en lettere ujævn overflade, der modvirker jordfygning. I klæbrige jordtyper har ringenes selvrensende effekt stor betydning. Denne ring har også en god drænende effekt på græsmarker, da spidserne efterlader små huller i marken.



### Glatvalse

610 mm

Glatvalse er specifikt udviklet til græsmarker. Fyldes den med vand, øges vægten og den kan effektivt trykke og jævne overfladen.





## HE-VA Tip-Roller



3-leds - 4,5 m til 10,2 m



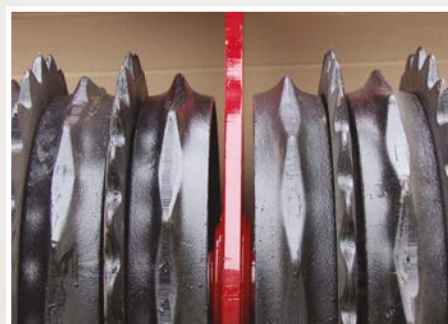
Med HE-VA tromler er du altid sikker på ensartet tromling i HELE bredden.

Der er som standard monteret stenkasser, og alle funktioner betjenes hydraulisk fra førerkabinen. Der kan vælges mellem 13 forskellige ringtyper kombineret med 3 forskellige forredskaber, som kan monteres foran tromlen for at opnå ekstra bearbejdning.

Da tromlernes sideled er centerophængte, kan tromlerne arbejde effektivt selv på ujævne marker. Dybe huller og bølgebevægelser på jorden vil ofte bevirke, at almindelige tromler hænger i luften og dermed ikke er effektive.



Ringene er monteret på 60 mm aksler af specialstål for at sikre god styrke og lang levetid. Disse aksler kører på dobbelt-tætnede flangekuglelejer, monteret med 4 bolte, beskyttet bag U-profilrammen.



**Støtteleje**  
Akslen i sideleddene på 8,20, 9,50 og 10,20 m Tip-Roller er monteret med kugleleje på midten som ekstra støtte, således at udbøjning undgås.



**3-leds hængsel**  
Sideleddene er hængslet på en kraftig drejaksel med teflonbelagt bøsninger i top og bund for at give nødvendig styrke.



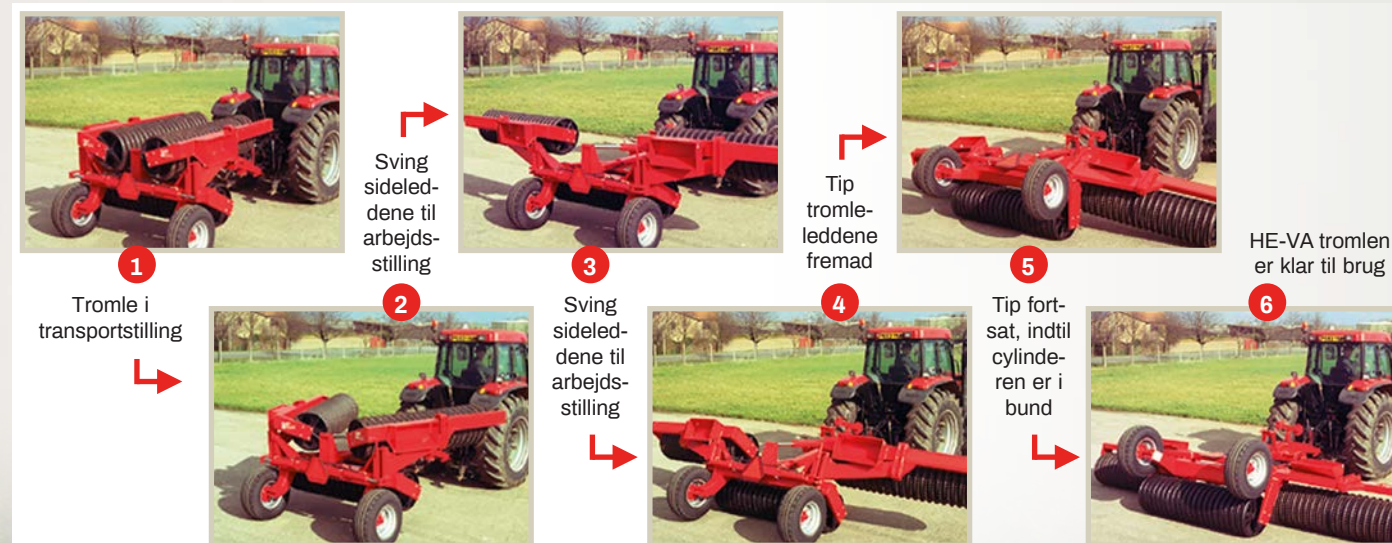
HE-VA tromler i aktion – planering, knusning af knolde, fældning, skorpebrydning, opharvning samtidig med tromling i fuld bredde.

Med de forskellige kombinationsmuligheder kan HE-VAs tromler med arbejdsbredder fra 4,5 m til 10,2 m opfylde alle krav til bedre effektivitet uanset jordareal eller jordbundsforhold.

# Omstilling på sekunder!

Enkel og sikker ud- og sammenfoldning - Kan man forvente mere af en HE-VA tromle?

## Omstillingssekvens 3-leds Tip-Roller



## Sikker transport og opbevaring



Spindel-justerbart støtteben er standard på 4,50 - 8,20 m Tip-Roller. Hydraulisk støtteben er standard på 9,50 og 10,20 m Tip-Roller.



På HE-VAs 3-leds Tip-Roller placeres sideleddene vandret i transportbeslagene, hvorved hydrauliksystemet er helt aflastet, og tromlen er automatisk låst for transport/opbevaring.



I sammenfoldet stilling bæres vægten af sideleddene mellem traktoren og tromlens hjul, hvorved der opnås en større stabilitet.



# Ekstraudstyr

## Hydrauliske brems



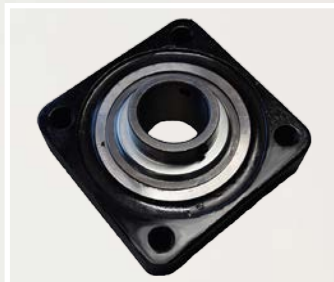
## Trykluftbrems



## LED Belysning



## Gummidæmpede kuglelejer



## Sporløser, trepunktsophængt

Trepunkts-ophængt sporeløser sæt til brug på pløjet jord fjerner traktorens hjulspor.



## Sporløser, hydraulisk

Hydraulisk sporeløser sæt til brug på pløjet jord fjerner traktorens hjulspor.



## Multi-Seeder

Monteringsæt til Multi-Seeder - pneumatisk frøsa-maskine til raps, græsfrø, gødning, sneglegift etc.



# Vælg det rigtige tilbehør

...Om det er en strigle bag på tromlen ved hjælp af den nye Redskabslift eller om det er en Top-Cutter foran tromlen...

## Redskabslift

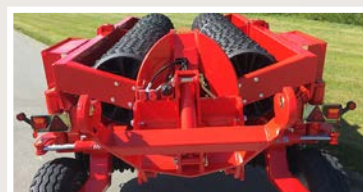
Redskabslift til Tip-Roller er et trepunktsophæng, der giver mulighed for at tilkoble enheder som strigler og lignende bag tromlen. Dermed muliggøres flere operationer i samme arbejdsangang. Max belastning på ophæng er 2.100 kg.



Standard på Redskabslift:

- Monteringsramme
- Hydr. trepunktsophæng type 21.01
- Enkeltvirkende cylinder
- Kat. 2 tilkobling med 825 mm mellem liftarmenes koblingspunkter
- Topstang M30 med Ø25 kugler og nagler
- Tilbageført 1 dobbeltvirkende olieudtag og 12V stik

Fås til Tip-Roller modeller 7,30 - 10,20 m og 6,30 m HD.



## Top-Cutter

Top-Cutter beskærer effektivt stubbe og afgrøderester uden at ødelægge rødderne og bidrager dermed med en stor grad af fleksibilitet til processen med at skabe et falsk såbed efter høsten.



Det unikke design med en lukket rørkonstruktion forhindrer, at jord og restprodukter indsamles i og klæber til Top-Cutter, og sikrer en kontinuerlig høj grad af effektivitet uden unødvendige stop i marken. De seks knive sikrer en jævn og stabil arbejdsangang.

\*Top-Cutter kan også fås som Top-Cutter Solo, som kan tilkøbes forrest på traktoren og muliggøre samtidig brug af Spring-Board på tromlen.

# Ekstraudstyr

## Vælg den rigtige bearbejdning

Det er her, dine besparelser starter – bearbejdning af jorden, mens der tromles - ... planering, knusning af knolde, fældning, skorpebrydning, opharvning - alt på en gang.

**Bearbejdning? Forberedelse af såbed? Eller bevarelse af fugtighed? – Flexibilitet er nøgleordet.**

Spring-Board er hydraulisk betjent, dermed kan aggressiviteten løbende justeres fra traktoren, og Spring-Board kan hurtigt og nemt trækkes op, når der skal tromles i afgrøder.

### Spring-Board, 1-bullet

Spring-Board fjedertands-planerplaner knuser knolde og har en fantastisk planeringseffekt. Plankens vinkel/arbejdsdybde kan indstilles hydraulisk fra førerkabinen, således at de aktuelle jordbundsforhold kan tilpasses. Hver fjeder er 10 mm x 80 mm og giver en bred overfladedækning med 150 mm brede hærdede spidser.

2-bullet Spring-Board er kun tilgængeligt på modeller 6,30 HD, 7,30, 8,20, 9,50 og 10,20 m.



### Spring-Board, 2-bullet



### Skorpebrydere

Spring-Board kan monteres med knive på de fjederbelastede blade, hvorved skorpede overflader brydes, og knoldeknusningen forbedres på tungere jord. Vinkel/arbejdsdybden indstilles hydraulisk fra førerkabinen, ligesom med Spring-Board.



### Strigletænder

I stedet for Spring-Board tænder kan bullen monteres med Ø16 mm strigletænder.

Fås både til 1- og 2-bullede Spring-Board. 2-bullet Spring-Board er kun tilgængeligt på modeller 6,30 HD, 7,30, 8,20, 9,50 og 10,20 m.



### Harve- & Spring-Board-tænder

2-bullet Spring-Board kan monteres med 1 række harvetænder og en række Spring-Board tænder.

2-bullet Spring-Board er kun tilgængeligt på modeller 6,30 HD, 7,30, 8,20, 9,50 og 10,20 m.



### 2 rækker harvetænder

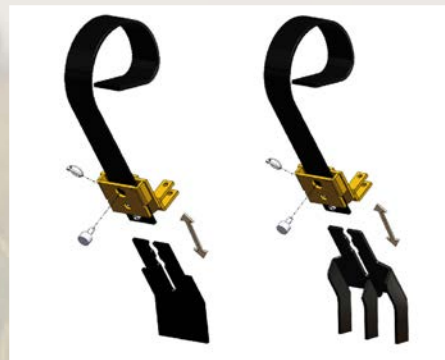
2-bullet Spring-Board kan monteres med 2 rækker harvetænder i stedet for Spring-Board tænder.

2-bullet Spring-Board er kun tilgængeligt på modeller 6,30 HD, 7,30, 8,20, 9,50 og 10,20 m.



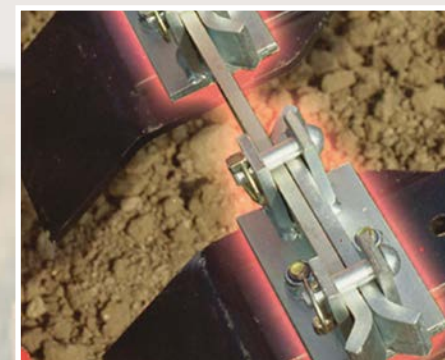
### Easy-Change

Til Spring-Board tilbydes "Easy change" hurtigskift-system af slidspidser inkl. et sæt flade slidspidser og et sæt skorpebryderspidser med 3 tænder.



### Tværlåsesystem

Spring-Board tænderne kan arbejde separat, men planeringseffekten forbedres, hvis der påmonteres ekstra låsesænger for at omdanne de enkelte fjedre til en hel »planke« for arbejde i fuld bredde.



### Kantudstyr

Kantudstyr kan monteres på de yderste tænder, der modvirker kamme mellem de enkelte træk.

