

# Caractéristiques techniques



6,00 - 10,00 m



3,00 - 4,00 m



120 - 225 CV



3.150 - 4.200 kg

| Largeur de travail, m             | ANNEAU RAYONS                     | Cambridge          |                    | Etoile             |                    | Came               |                    | Crosskill         |                    | Ondulé 2D          |                    | Rouleau Lisse      |                    |                                      |
|-----------------------------------|-----------------------------------|--------------------|--------------------|--------------------|--------------------|--------------------|--------------------|-------------------|--------------------|--------------------|--------------------|--------------------|--------------------|--------------------------------------|
|                                   |                                   | 510 mm             | 510 mm             | 580 mm             | 620 mm             | 450/500 mm         | 550/600 mm         | 550 mm            | 485/530 mm         | 550/600 mm         | 500 mm             | 550 mm             | 600 mm             | 610 mm                               |
| 4,50<br>TRANSPORT 2,22            | POIDS, KG<br>ANNEAUX<br>ARBRE, MM | 2.160<br>87<br>60  | 2.260<br>87<br>60  | 2.540<br>87<br>60  | 2.810<br>87<br>60  | 2.160<br>88<br>60  | 2.570<br>88<br>60  | 1.510<br>30<br>60 | 1.980<br>45<br>60  | 2.460<br>45<br>60  | 1.990<br>57<br>60  | 2.230<br>57<br>60  | 2.380<br>57<br>60  | -                                    |
| 5,40<br>TRANSPORT 2,22            | POIDS, KG<br>ANNEAUX<br>ARBRE, MM | 2.580<br>105<br>60 | 2.690<br>105<br>60 | 3.100<br>105<br>60 | 3.240<br>105<br>60 | 2.610<br>102<br>60 | 3.140<br>102<br>60 | 1.880<br>36<br>60 | 2.450<br>54<br>60  | 3.010<br>54<br>60  | 2.430<br>69<br>60  | 2.730<br>69<br>60  | 2.970<br>69<br>60  | -                                    |
| ROUES: 10.0 / 75 X 15.3 - 10 PLIS |                                   |                    |                    |                    |                    |                    |                    |                   |                    |                    |                    |                    |                    |                                      |
| 6,30<br>TRANSPORT 2,45            | POIDS, KG<br>ANNEAUX<br>ARBRE, MM | 2.950<br>123<br>60 | 3.140<br>123<br>60 | 3.710<br>123<br>60 | 4.190<br>123<br>60 | 3.010<br>120<br>60 | 3.870<br>120<br>60 | 2.110<br>42<br>60 | 2.780<br>63<br>60  | 3.490<br>63<br>60  | 2.840<br>78<br>60  | 3.250<br>78<br>60  | 3.390<br>78<br>60  | 2.240 sans eau<br>3.860 av/ de l'eau |
| 7,30<br>TRANSPORT 2,45            | POIDS, KG<br>ANNEAUX<br>ARBRE, MM | 3.630<br>143<br>60 | 3.840<br>143<br>60 | 4.430<br>143<br>60 | 4.780<br>143<br>60 | 3.760<br>140<br>60 | 4.680<br>140<br>60 | 2.710<br>48<br>60 | 3.460<br>73<br>60  | 4.380<br>73<br>60  | 3.520<br>90<br>60  | 3.860<br>90<br>60  | 4.010<br>90<br>60  | -                                    |
| 7,60<br>TRANSPORT 2,45            | POIDS, KG<br>ANNEAUX<br>ARBRE, MM | 3.784<br>151<br>60 | 3.994<br>151<br>60 | 4.608<br>151<br>60 | 4.984<br>151<br>60 | 3.900<br>148<br>60 | 4.862<br>148<br>60 | 2.778<br>45<br>60 | 3.530<br>79<br>60  | 4.472<br>79<br>60  | 3.630<br>99<br>60  | 3.982<br>99<br>60  | 4.148<br>99<br>60  | -                                    |
| 8,20<br>TRANSPORT 2,45            | POIDS, KG<br>ANNEAUX<br>ARBRE, MM | 4.050<br>157<br>60 | 4.190<br>157<br>60 | 4.700<br>157<br>60 | 5.200<br>157<br>60 | 4.180<br>152<br>60 | 5.120<br>152<br>60 | 3.010<br>55<br>60 | 3.880<br>81<br>60  | 4.900<br>81<br>60  | 3.840<br>102<br>60 | 4.100<br>102<br>60 | 4.350<br>102<br>60 | -                                    |
| ROUES: 11.5 / 80 X 15.3 - 14 PLIS |                                   |                    |                    |                    |                    |                    |                    |                   |                    |                    |                    |                    |                    |                                      |
| 9,50<br>TRANSPORT 2,45            | POIDS, KG<br>ANNEAUX<br>ARBRE, MM | 4.830<br>180<br>60 | 5.180<br>180<br>60 | 5.770<br>180<br>60 | 6.350<br>180<br>60 | 5.230<br>172<br>60 | 6.200<br>172<br>60 | 3.870<br>63<br>60 | 4.820<br>95<br>60  | 6.020<br>95<br>60  | 4.740<br>118<br>60 | 5.030<br>118<br>60 | 5.320<br>118<br>60 | 3.400 sans eau<br>5.840 av/ de l'eau |
| 10,20<br>TRANSPORT 2,45           | POIDS, KG<br>ANNEAUX<br>ARBRE, MM | 5.310<br>196<br>60 | 5.690<br>196<br>60 | 6.220<br>196<br>60 | 6.850<br>196<br>60 | 5.590<br>186<br>60 | 6.640<br>186<br>60 | -<br>-<br>60      | 5.120<br>101<br>60 | 6.390<br>101<br>60 | 5.020<br>126<br>60 | 5.310<br>126<br>60 | 5.650<br>126<br>60 | -                                    |
| ROUES: 400 / 60 X 15.5 - 16 PLIS  |                                   |                    |                    |                    |                    |                    |                    |                   |                    |                    |                    |                    |                    |                                      |

| Largeur de travail, m | Nbre. de dents | Spring-Board, 1-rangée |  |  | Spring-Board, 2-rangées |  |  |
|-----------------------|----------------|------------------------|--|--|-------------------------|--|--|
|                       |                | Puissance requise, CV  | Poids, kg av/barres de rigidifications | Poids, kg sans barres de rigidifications | Puissance requise, CV   | Poids, kg av/barres de rigidifications | Poids, kg sans barres de rigidifications |
| 4,50                  | 18             | +20                    | 475                                    | 420                                      | -                       | -                                      | -  |
| 5,40                  | 22             | +25                    | 549                                    | 485                                      | -                       | -                                      | -  |
| 6,30                  | 24             | +30                    | 624                                    | 550                                      | -                       | -                                      | -  |
| 6,30 HD               | 24             | +30                    | 624                                    | 550                                      | -                       | 1.148 - 1.448                          | 1.000 - 1.300                            |
| 7,30                  | 28             | +35                    | 716                                    | 630                                      | +55                     | 1.272 - 1.572                          | 1.100 - 1.400                            |
| 7,60                  | -              | +35                    | 762                                    | 671                                      | -                       | -                                      | -  |
| 8,20                  | 32             | +40                    | 792                                    | 695                                      | +60                     | 1.194 - 1.544                          | 1.000 - 1.350                            |
| 9,50                  | 38             | +45                    | 957                                    | 845                                      | +70                     | 1.324 - 1.724                          | 1.100 - 1.500                            |
| 10,20                 | 40             | +50                    | 1.000                                  | 880                                      | +80                     | 1.740 - 2.340                          | 1.500 - 2.100                            |

| Top-Cutter            |                   |           |
|-----------------------|-------------------|-----------|
| Largeur de travail, m | Nbre. de sections | Poids, kg |
| 5,40                  | 3                 | 803       |
| 6,30                  | 3                 | 896       |
| 6,30 HD               | 3                 | 896       |
| 7,30                  | 3                 | 985       |
| 8,20                  | 3                 | 1.060     |
| 9,50                  | 5                 | 1.340     |
| 10,20                 | 5                 | 1.438     |

# HE-VA

## Tip-Roller

Le développement de la technologie du rouleau à un autre niveau



Tel.: +45 97 72 42 88  
E-mail: info@he-va.com

Web: www.he-va.com

N.A. Christensensevej 34  
DK-7900 Nykøbing Mors

Votre concessionnaire habituel

**HE-VA**  
**AgriDis**  
INTERNATIONAL A/S

En raison de l'évolution rapide des techniques, HE-VA se réserve le droit de modifier sans préavis les caractéristiques des outils de sa gamme.

**HE-VA**



# Le concept du lit de semences en un passage

## Niveler, préparer le sol et retasser!

... Tout en un seul passage, en préférant le concept HE-VA vous réduisez le coût, gagnez du temps et améliorez l'efficacité. HE-VA propose une planche niveleuse Spring-Board avec palettes de nivellement ou griffes d'émiettement pour élargir la fonction de votre rouleau. Proposé avec un large choix d'anneaux, vous pouvez ainsi déterminer la combinaison la mieux appropriée à vos exigences et types de sols.

**Roulez avec HE-VA, vous obtiendrez plus !**

### Unique système

Le système SAT de HE-VA (Système Actif de Transfert) assure une répartition continue de charge sur toutes les sections, quels que soient le type et la taille de l'anneau ou la largeur de travail du Tip-Roller. Grâce au système SAT, une partie du poids du bâti central est reporté sur les sections latérales de telle façon que la pression au sol soit uniforme sur toute la largeur.

#### Spring Active Transfer-System – Le Système Actif de Transfert



Tous les Tip-Rollers 4,5 - 5,4 m - ainsi que les 6,3 m équipés d'anneaux inférieurs à 600 mm de diamètre sont équipés du système SAT (report de poids) avec un seul vérin de repliage doté d'un ressort compensateur à l'une de ses extrémités.



Les Tip-Rollers 6,3 m équipés d'anneaux de Ø 600 / 620 mm, tous les 7,3 m et 8,2 m sont dotés de 2 vérins entre lesquels est disposé le ressort compensateur du système SAT.



Tous les Tip-Rollers 9,5 m et 10,2 m sont équipés du système SAT avec double ressort qui assure un transfert uniforme sur toute la largeur de travail.



### Unique système S.A.T.

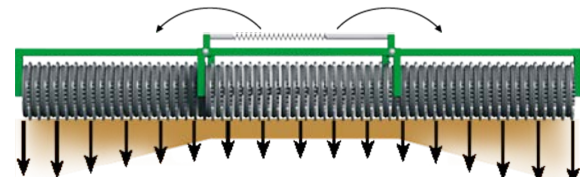
Le système SAT équilibre la pression au sol en reportant l'excès de poids du bâti central (O, voir photo) proportionnellement plus lourd sur les sections latérales (□, voir photo).

#### Le report de charge

Sans le transfert automatique de charge HE-VA, les rouleaux de même conception, exercent une pression au sol très nettement supérieure sur l'élément central que sur les sections latérales. Ceci s'explique par le fait que la section centrale supporte le poids du bâti central, de la flèche d'attelage, des roues et du système hydraulique; une charge largement supérieure à celle des sections latérales.

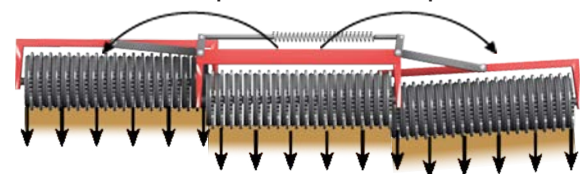


1 Sur un rouleau de base classique, sans transfert de poids, la répartition du poids est très inégale comme le démontre le schéma ci-dessus.



2 De même, avec un système rudimentaire de compensation, sur les rouleaux de base, la pression au sol de l'élément central est inférieure à la pression des sections latérales non pendulaires.

#### Mouvement indépendant des sections pendulaires



3 Grâce au fait que les trois sections sont pendulaires, le report de charge (le système Actif de Transfert SAT HE-VA) équilibre la pression au sol sur toute la largeur du rouleau.

# Choisissez votre profil d'anneaux

### Cambridge & Cambridge NG

510 mm - 3 rayons & 510, 560 & 620 mm - 8 / 9 / 10 rayons

L'anneau Cambridge est un anneau universel constitué alternativement d'anneaux lisses et dentelés. Cet anneau enfonce efficacement les pierres et son profil courbé n'agresse pas les plantes germées. Cette combinaison particulière se traduit par un écrasement optimal avec un effet de tassement et la grande mobilité de l'anneau dentelé le rend facilement auto-nettoyable.



AUSSI DISPONIBLE EN ACIER DUCTILE

### Cames

550 mm

L'anneau à cames est plus efficace dans les types de sols très légers comme les substrats sableux et meubles, car il divise le sol en fines particules et le tasse en laissant une surface poreuse avec de petites mottes, qui aident à prévenir l'érosion du sol.



### Crosskill

485/530 mm & 550/600 mm

Les anneaux Crosskill sont souvent utilisés dans les types de sol léger et moyen à lourds. Les anneaux écrasent les mottes et laissent la surface légèrement émiettée, ce qui empêche l'érosion du sol. Ces anneaux sont auto-nettoyants, ce qui ne fait qu'accroître leur action.



### Ondulé 2D

500, 550 & 600 mm - 8 / 9 / 10 rayons

Les anneaux ondulés créent une surface plane totalement exempte de pierres, ce qui est très important lors de l'ensemencement de certains types de cultures. Il est souvent utilisé pour la consolidation des graines germées, car sa conception arrondie est peu agressive avec les plantes.



AUSSI DISPONIBLE EN ACIER DUCTILE

### Etoile

450/500 mm & 550/600 mm

Cet anneau est souvent choisi, lorsque le rouleau, outre ses travaux normaux, est également utilisé pour le compactage et la préparation du sol. L'anneau étoile fonctionne aussi bien dans des sols de type léger et sablonneux que dans les sols de type collant et lourd. Lorsqu'il est utilisé pour les sols de type léger, la surface est laissée légèrement compactée et inégale, ce qui empêche l'érosion du sol. Dans des sols de type collant, l'effet d'auto-nettoyage des roues est très important. L'anneau étoile possède en outre un grand effet drainant sur les prairies car les pointes font de petits trous dans le champ.



AUSSI DISPONIBLE EN ACIER DUCTILE

### Rouleau lisse

610 mm

Le rouleau lisse est principalement utilisé pour l'entretien des prairies. Le remplir avec de l'eau augmentera son poids et fera de lui un outil très efficace pour la consolidation.





## HE-VA Tip-Roller



3 sections, de 4,5 m à 10,2 m

Equipés en série de bacs à pierres, les rouleaux sont manœuvrés hydrauliquement depuis le siège du tracteur. 13 types d'anneaux différents sont offerts. Trois types de planches niveleuses adaptables à l'avant du rouleau sont proposées pour une préparation de sol soignée.

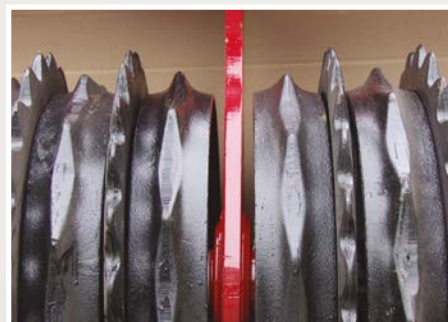


Les rouleaux HE-VA assurent un rappui uniforme du sol sur TOUTE la largeur de travail.

Les sections pendulaires rend le rouleau très efficace, même sur surfaces inégales. Les sillons et déformations du sol restent souvent en l'état avec les rouleaux dont les sections ne sont pas pendulaires. Il reste ainsi une impression de travail inachevé.



Les anneaux sont montés sur un arbre diamètre 60 mm en acier traité pour une longue durée de vie. Ces arbres sont montés sur des paliers à billes oscillants fixés par 4 boulons et protégés à l'intérieur d'un support en acier profilé en U.



**Paliers centraux**  
Le maintien de l'arbre de 60 mm des sections latérales des Tip-Roller 8,2 m, 9,5 m et 10,2 m est assuré par les paliers supports oscillants, cette disposition élimine tout risque de surcharge et de torsion.



**Charnière à 3 maillons**  
Le mécanisme de repliage est muni d'un pivot largement dimensionné. Doté d'une butée à billes à chaque extrémité, il confère à l'ensemble une robustesse à toute épreuve aussi bien au travail qu'au transport.



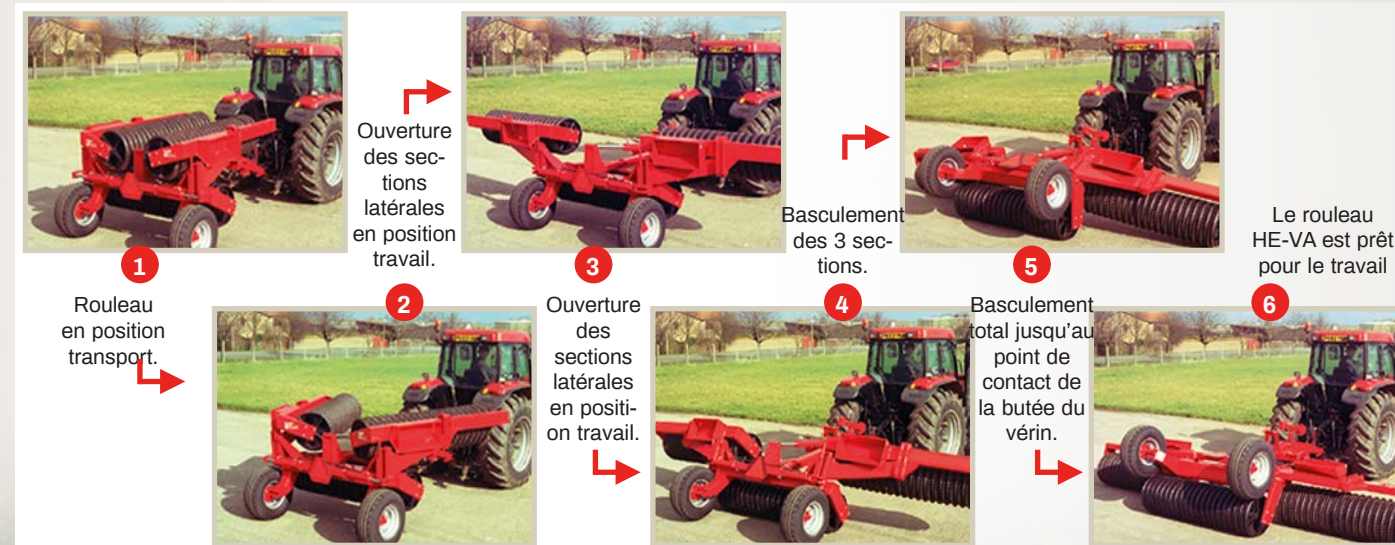
L'efficacité des rouleaux HE-VA en action - niveler, émietter, briser les mottes, retasser et préparer le lit de semences une combinaison d'actions sur une grande largeur de travail.

Avec ce choix de combinaisons et de largeurs de travail (4,5 m à 10,2 m), les rouleaux HE-VA répondent à tous les besoins quels que soient le type de terre et la surface cultivée.

# Repliage en quelques secondes!

Simple et sécurisé, qu'espérer de plus d'un HE-VA

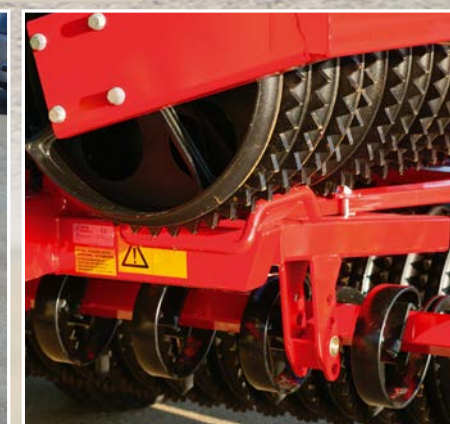
## Séquences de dépliage d'un Tip-Roller 3 sections



## Transport et remisage sécurisés



En standard, la béquille est réglable à l'aide de manivelle sur les Tip-Rollers 4,5 m à 8,2 m, et vérin hydraulique sur les 9,5 m et 10,2 m.



Les berceaux d'appui du Tip-Roller 3 sections, maintiennent fermement en place les sections latérales et le bruit est réduit au transport. Le circuit hydraulique est bloqué.



Pour une meilleure stabilité lors du transport, le poids des sections latérales est répartie sur le tracteur est les roues du rouleau.



# Options

## Freins hydrauliques



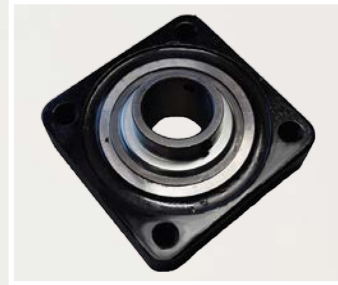
## Freins pneumatiques



## Feux arrière LED



## Roulements amortis



## Efface traces, relevage 3-points

Un jeu efface traces à 3-points élimine les traces des roues du tracteur sur sols labourés



## Efface traces, hydraulique

Un jeu efface traces hydraulique élimine les traces des roues du tracteur sur sols labourés



## Semoir pneumatique Multi-Seeder

Kit de montage pour Multi-Seeder – le semoir à petites graines pour le colza, les graines fourragères, l'engrais, l'anti-limace et encore plus.



# Choisissez votre outil supplémentaire

...pour adapter à l'arrière une herse peigne par moyen d'un Relevage, ou monter un rouleau hacheur Top-Cutter devant le rouleau...

## Relevage pour outils

Le relevage pour outils à 3-points permet d'atteler une herse peigne ou pareil derrière le rouleau Tip-Roller, afin d'accomplir plusieurs tâches en un seul passage. Charge maximum sur Relevage: 2.100 kg



Équipement standard:

- Bâti de montage
- Attelage 3-points hydraulique, type 21.01
- Vérin simple effet
- Attelage Cat. 2, longueur 825 mm entre le point d'attelage et le centre de gravité
- Barre supérieure M30 avec pitons et boules Ø25
- Prise d'huile double effet inversée & fiche 12V

Disponible pour modèles Tip-Roller 7,30 à 10,20 m & modèle 6,30 m HD.



## Top-Cutter

Le Top-Cutter coupe parfaitement le chaume et les résidus, ce qui rend très flexible la création d'un lit de faux semis suivant la moisson.



La conception unique présentant une construction à tube fermé empêche le sol et les résidus provenant de la récolte de coller au Top-Cutter et assure un degré d'efficacité continue et élevé. Les six lames à double face assurent un flux de travail régulier et stable.

\*Top-Cutter est aussi disponible en outil indépendant: Top-Cutter Solo, monté sur l'attelage avant du tracteur, ce qui permet l'adaptation d'une planche Spring-Board en combinaison.

# Options

## Choisissez votre préparation de sol

C'est le point de départ de la réduction de votre coût de production..... Roulez, nivelez, émiettez et retassez en un seul passage.

Travailler le sol ? Préparer un lit de semences ? Ou maintenir le taux d'humidité ? La flexibilité est la clé.

L'inclinaison des lames niveleuses Spring-Board est réglable graduellement à l'aide de vérins hydrauliques, ces lames sont escamotables pour le roulage des céréales en végétation.

## Spring-Board 1-rangée

Les lames de ressort munies de socs plats brisent les mottes et assurent un parfait nivellement. L'angle d'attaque est réglable hydrauliquement depuis le siège du tracteur en fonction du relief et des conditions de travail. D'une section de 80 X 10 mm, la lame de ressort est équipée d'un soc plat traité de 150 mm. La Spring-Board 2-rangées est disponible pour modèles 6,30 HD, 7,30, 8,20, 9,50 et 10,20 m.



## Spring-Board 2-rangées



## Soc fourches brise-mottes

Le succès des lames Spring-Board est renforcé par l'option de griffes couteaux recommandées pour niveler et briser les mottes sur sols secs et lourds. L'angle d'attaque de ces griffes couteaux est également réglable par vérins hydrauliques.



## Dents érrilles

En tant qu'alternative aux socs, les Spring-Boards 1-rangée et 2-rangées peuvent être montées avec dents érrilles Ø16 mm. La Spring-Board 2-rangées est disponible pour modèles 6,30 HD, 7,30, 8,20, 9,50 et 10,20 m.



## Dents combi herse & Spring-Board

Sur la Spring-Board 2-rangées, vous pourriez choisir la combinaison 1 rangée de dents de herse et 1 rangée de dents Spring-Board. La Spring-Board 2-rangées est disponible pour modèles 6,30 HD, 7,30, 8,20, 9,50 et 10,20 m.



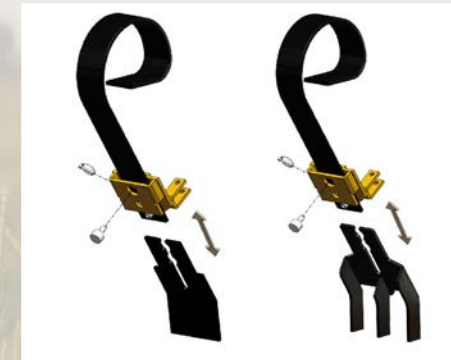
## Dents de herse 2-rangées

En tant qu'alternative aux socs, la Spring-Board 2-rangées peuvent être montées avec dents de herse 65x12 mm. La Spring-Board 2-rangées est disponible pour modèles 6,30 HD, 7,30, 8,20, 9,50 et 10,20 m.



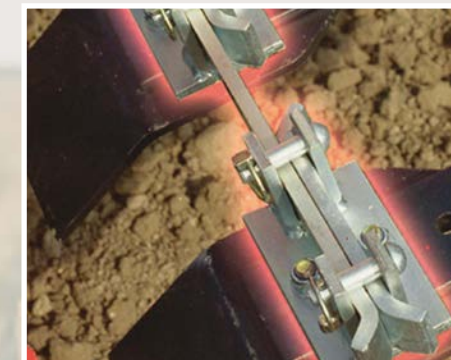
## Echange rapide Easy-Change

Système d'échange rapide des socs – "Easy Change" disponible à la demande. Il inclut un jeu de socs plats et un jeu de socs fourches à 3 griffes.



## Système pour solidariser les lames

Les lames peuvent travailler individuellement mais l'effet de nivellement peut être renforcé par l'adjonction de barres permettant de rendre l'ensemble des lames solidaires.



## Déflecteur de bordure

Un déflecteur de bordure est livrable à la demande avec les socs palettes de lames niveleuses Spring-Board pour éliminer le sillon laissé par les socs palettes extérieurs.

