

HE-VA

Maskiner til vækst

Maskiner til vækst

Maskiner til vækst

Maskiner til vækst

Maskiner til vækst

Maskiner til vækst



Vigtigt: Før maskinen tages i brug er det vigtigt at gennemlæse denne brugervejledning.

Top-Strigle

Arbejdsbredde: 3,0 - 4,0 - 5,0 - 6,0 - 7,0 - 8,0 - 9,0 - 10,0 m (4-bullet)

Manual nr. 8000110-03 220121

N. A. Christensensvej 34
DK-7900 Nykøbing Mors
Tel: 97724288
Fax: 97722112
www.he-va.com

Indholdsfortegnelse

EF-OVERENSSTEMMELSESESKLÆRING	3
Kontrol ved modtagelse	4
Maskinbeskrivelse.....	4
Tekniske specifikationer	5
Kørsel med Striglen	5
Sikkerhed omkring Top-Strigle	6
Sikkerhed og anvisninger omkring hydraulikanlæg	7
Mærkater på maskinen	8
Vedligeholdelse.....	9
Hjul for 4-bullet strigle	9
Reklamationer	10
Bortskaffelse	10
Noter	10
Reservedelsliste.....	11
For modeller før stelnummerr: 538020.....	11
Højre vinge m/Ø12 mm langfingertand	11
Noter	14
For modeller efter stelnummer: 538020	15
Højre vinge med Ø12 langfingertand 5,0 – 6,0 – 7,0 – 8,0 m	15
Midterramme og træk for bagmonteret.....	17
8m udbygningssæt 70/70 buller m/Ø16 tænder	18
Venstre vinge m/Ø16 langfingertand 5,0 – 6,0 – 7,0 – 8,0 m.....	19
Midterramme 9,0-10,0m 3-sektions model.....	22
Sideled, venstre 9,0-10,0m.....	23
Bulleoversigt	25
Støttehjul	26
LED –lygtesæt	27
Hydraulik	28
Hydraulik 9,0 - 10,0m	30



EF-OVERENSSTEMMELSESERKLÆRING

i henhold til Rådets maskindirektiv 2006/42/EF
gældende fra og med den 29. December 2009

HE-VA ApS
N. A. Christensensvej 34,
DK-7900 Nykøbing Mors

erklærer herved, at nedenstående maskine er fremstillet i overensstemmelse
med Rådets direktiv 2006/42/EF.

Erklæringen omfatter følgende produkt:

Top-Strigle m/4 bullet
3,0m – 4,0m fast
4,0m – 8,0m hydraulisk foldbar

Nykøbing d. 28. februar 2011


Villy Christiansen

Undertegnede er også ansvarlig for udarbejdelse af det tekniske dossier for ovennævnte maskine.

Kontrol ved modtagelse

Både ved modtagelse hos forhandleren og kunden kontrolleres Top-Striglen for eventuelle beskadigelser. Kontrollér at rammekonstruktionen ikke har lidt overlast. Dækkenes tryk bør kontrolleres inden maskinen tages i brug.

Kontroller hydraulikslangerne for snit- og klemmebeskadigelser. Efterse, at de øvrige hydraulikkomponenter ikke er beskadiget under transporten.

Maskinbeskrivelse

Top-Striglen er en 4 bullet strigle som kan anvendes til beluftning af græsmarker eller udjævning af halmrester. Maskinen kan leveres som enten front eller bagmonteret strigle samt med mulighed for begge dele.

Redskabet leveres med to forskellige tandtyper:

- 12 mm x 440 mm strigletænder for beluftning af græsmarker
- 16 mm x 660 mm strigletænder for udjævning af halmrester og etablering af falsk såbed

Standardudstyr:

- Hjul – 4 stk. 200/60x14,5”
- 4 hydraulisk indstillelige buller
- Den indbyrdes vinkel mellem bullerne justeres mekanisk

Tandsporsafstand:

- Med 12 mm strigletænder: 6,0 cm
- Med 16 mm strigletænder: 8,3 cm

Bulleafstand:

- 300 mm



Tekniske specifikationer

Arbejdsbredde	Tandtype	Transport-bredde	Transport-højde	Antal tænder	Kraftbehov	Vægt i kg
3,00m fast	12mm	3050	1500	50	85-110	790
	16mm	3050	1500	36	95-115	850
4,00m fast	12mm	4050	1500	66	100-125	950
	16mm	4050	1500	48	110-135	1050
4,00m hydr.	12mm	1500	2100	66	100-125	1370
	16mm	1500	2100	48	110-135	1480
5,00m hydr.	12mm	1500	2600	82	120-145	1570
	16mm	1500	2600	60	130-155	1660
6,00m hydr.	12mm	1500	3100	100	140-170	1750
	16mm	1500	3100	72	155-180	1850
7,00m hydr.	12mm	1500	3600	116	160-195	1950
	16mm	1500	3600	84	190-230	2050
8,00m hydr.	12mm	1500	3600	132	175-225	2180
	16mm	1500	3600	96	225-275	2280
Dæktryk			3,8 bar / 55 psi			
Olietryk			min. 150 bar			
Udtag			2 dobbeltvirkende			
Lynkoblinger, standard			Sterling type E 402			
Hydraulikolie:			Maskinen er påfyldt Hydro Texaco HD32			

Kørsel med Striglen

Der anbefales ingen bestemt tandvinkel. Traktorføreren må justere for at opnå det ønskede resultatet. Følgende emner skal desuden tages i betragtning:

- De faktiske indstillinger vil variere med tændernes slid
- Sørg for, at rammen er indstillet vandret
- Kør med liften i hydraulisk flydestilling
- For at opnå de bedste resultater i stub køres med 14 - 18 km / t, i græsarealer 8 - 12 km / t
- En mere aggressiv tandvinkel holder på halmen i længere tid, hvilket giver en mere jævn fordeling af rester
- Den bedste fordeling af halm er meget mere effektivt under tørre forhold
- To overkørsler kan være nødvendig under ekstreme halmforhold. Anden overkørsel køres i en vinkel på 30°-45° i forhold til, hvordan der blev kørt første gang
- Undgå skarpe drejninger med striglen nede, for at forhindre skader på tænderne



Sikkerhed omkring Top-Strigle

Maskinen må ikke igangsættes, hvis der befinder sig udsatte personer¹ indenfor farligt område.²

Når der befinder sig udsatte personer indenfor farligt område (f. eks ved indstilling, vedligeholdelse eller til/og frakobling) skal følgende punkter være opfyldt:

- Maskinen skal være sænket ned til fast underlag.
- Hydraulikken skal være aflastet.
- Traktoren skal være stoppet og nøglen fjernet fra tændingen.
- Føreren skal sikre sig, at der under brugen ikke er udsatte personer indenfor farligt område.

De fleste uheld, der sker i forbindelse med maskinens arbejde, transport og vedligeholdelse, skyldes tilsidesættelse af de mest elementære sikkerhedsbestemmelser.

Derfor er det af største betydning, at enhver, der arbejder med maskinen, nøje overholder de sikkerhedsanvisninger og andre anvisninger, der er gældende for selve maskinen.

Maskinen må kun betjenes, vedligeholdes og repareres af personer, der er fortrolige med dette arbejde, og tillige er bekendte med de faremomenter, der kan opstå.

PAS PÅ!! Roterende dele og løsthængende tøj er en farlig kombination.

VIGTIG!! I forbindelse med nedstyrtningsfare er det direkte livsfarligt med personophold på maskinens stativ/ramme, når maskinen er i drift, spændt på en traktor.

Anvisning om transport på offentlige veje:

Før transport på offentlige veje kontrolleres, at maskinens sammenkobling med traktoren er i overensstemmelse med de gældende færdselslove (tilladt totalvægt, tilladt akselbelastning, transportbredde, lygter, advarselsskilte).

Ved kørsel på offentlig vej skal strigletænderne være slået ind mod rammen, da det nedsætter maskinens bredde væsentligt.

Forakselbelastning:

Efter montering af maskinen og ved max. belastning skal traktorens styreegenskaber være sikret. Undersøg, at forakslen er tilstrækkelig belastet. Forakselbelastningen skal mindst udgøre 20% af traktorens vægt. Tilladt akselbelastning og tilladt totalvægt for traktoren skal altid overholdes.

OBS! Køre-, styre-, og bremsegenskaber påvirkes af den efterhængte maskinkombination.

¹ Udsat person: Enhver person, der helt eller delvis befinder sig i farligt område.

² Farligt område: På og under maskinen indenfor en afstand af 4 m fra maskine.



Sikkerhed og anvisninger omkring hydraulikanlæg

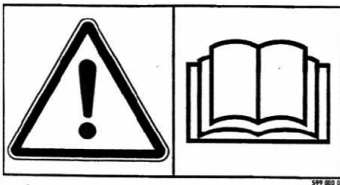
- Det maksimale arbejdstryk er **225 bar**.
- Det tilrådes at mærke koblingsparterne ved hydrauliske forbindelser mellem traktor og redskab, så fejlbetjening udelukkes!
- Ved søgning efter lækager skal der pga. fare anvendes egnede hjælpemidler.
(Beskyttelsesbriller, arbejdshandsker m.m.)
Hydraulikolie under højt tryk kan trænge gennem huden og forårsage alvorlige skader.
Ved skader søges omgående læge. **INFEKTIONSFARE!**
- Før arbejdet med hydraulikanlægget sænkes maskinen til fast underlag.
Trykket fjernes fra anlægget, motoren standses, tændingsnøglen fjernes.
- Hydraulikslangerne kontrolleres regelmæssigt, dog mindst hver 6. måned med hensyn til revner, slid m.m. Defekte slanger udskiftes omgående.
- Levetiden for hydraulikslanger er max. 5 år
Nye hydraulikslanger skal svare til fabrikantens krav.



Mærkater på maskinen

Der er anbragt flere mærkater på Deres maskine, der indeholder **sikkerhedsmæssige** og praktiske anvisninger om maskinens korrekte brug. Venligst læs disse anvisninger, og gør maskinens bruger opmærksom på mærkaterne og **sikkerhedsbestemmelserne** i denne brugervejledning. Hold mærkaterne rene og læselige, er de ikke det, skal de udskiftes.

Sikkerheds- og andre mærkninger på maskinen



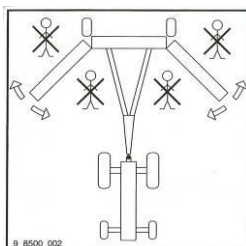
Læs nøje instruktionsbogen igennem før maskinen tages i brug og overhold sikkerhedsanvisningerne



Typeskilt med maskinnummer og produktionsår.



Efterspænd alle bolte efter kort tids brug. Hvis dette ikke overholdes, bortfalder vore garantiforpligtelser.



Sørg for at der ikke er mennesker i maskinens farlige område, under ud- og sammenfoldning.



Vedligeholdelse

Efterspænd alle bolte efter ca. 10 timers brug. Hvis dette ikke overholdes, bortfalder vore garantiforpligtelser.

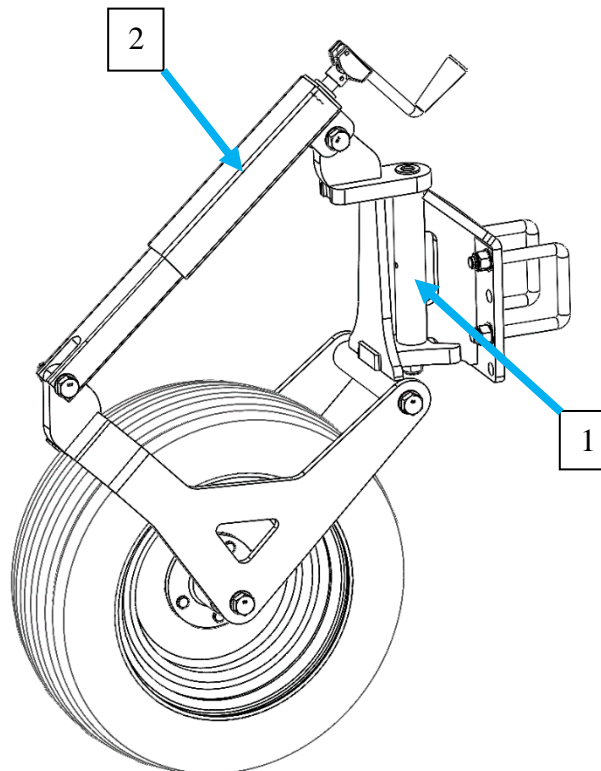
Maximale tilspændingsmomenter i Nm. med oliesmurt gevind			
Metrisk gevind	Kvalitet 8.8	Kvalitet 10.9	Kvalitet 12.9
M10x1,5	47	65	79
M12x1,75	81	114	136
M14x2,0	128	181	217
M16x2,0	197	277	333
M18x2,5	275	386	463
M20x2,5	385	541	649
M22x2,5	518	728	874
M24x3,0	665	935	1120
Hjulbolt M18x1,5 fingevid		433 Nm	
Hjulbolt M22x1,5 fingevid		803 Nm	

For hver 25 timers drift smøres det drejelige konsol (1) til hjulene.

Dybderegulerings spindler (2) til hjul rengøres og smøres en gang pr. sæson (gælder ikke for 5-bullet).

Udbedre eventuelle lakskader på rammen en gang pr. sæson, så maskinen i mange år fremstår i en god vedligeholdelses tilstand.

Hjul for 4-bullet strigle



Reklamationer

2 års garanti:

Der ydes 2 års garanti for materiale- og konstruktionsfejl forudsat, at HE-VA´s brugervejledning er fulgt, og at der udelukkende er anvendt originale HE-VA reserve- og sliddele.

Al reklamationsarbejde udføres kun efter forudgående aftale med HE-VA. Reklamationer udføres på forhandlers værksted inden for normal arbejdstid. Maskiner, der indleveres til reklamationsarbejde, skal indleveres i rengjort stand.

Det andet år af garantiperioden omfatter kun leverance af komponenter og ikke udskiftning af disse.

Der ydes ikke erstatning for drifts-, avance og andre indirekte tab.

Ved frontmonterede redskaber fralægger HE-VA sig ansvaret for skade på traktor af enhver art.

Bortskaffelse

Når maskinen efter mange års brug er at betragte som udtjent skal den afhændes til en registreret og godkendt produkthandler. Denne vil foretage den lovpligtige aftømning og bortskaffelse af hydraulikolie, samt sortering af materialer med henblik på videre forarbejdning til genanvendelse.

Noter

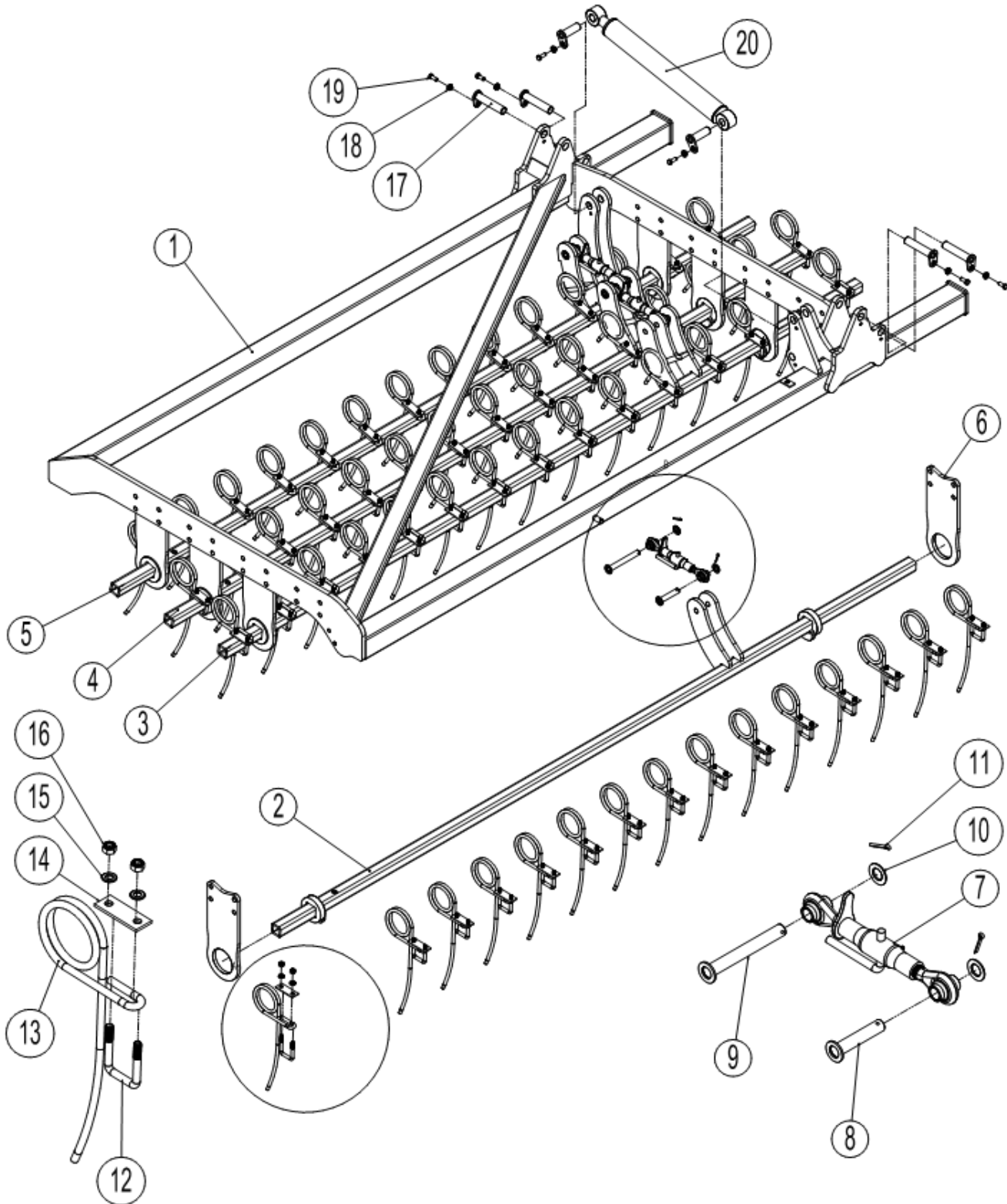
--	--

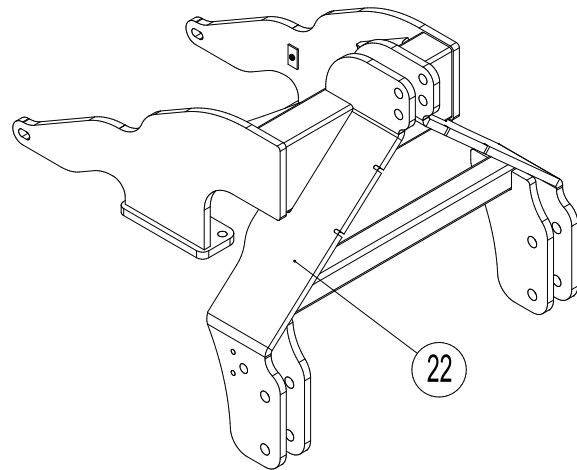
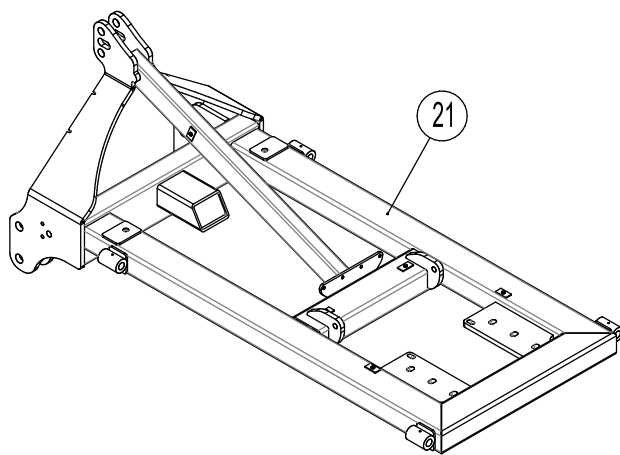


Reservedelsliste

For modeller før stelnummerr: 538020

Højre vinge m/Ø12 mm langfingertand





Pos.	Varenr.	Betegnelse	5m	6m	7m	8m
1	675172005	Venstre vinge, svejst	1			
1	675172010	Højre vinge, svejst	1			
1	675172505	Venstre vinge, svejst		1		
1	675172510	Højre vinge, svejst		1		
1	675172705	Venstre vinge, svejst			1	1
1	675172710	Højre vinge, svejst			1	1
1	675172705	Venstre vinge, svejst			1	1
1	675172710	Højre vinge, svejst			1	1
2	675172021	Bulle 1 højre, 70x70x2550	1			
3	675172022	Bulle 2 højre, 70x70x2550	1			
4	675172023	Bulle 3 højre, 70x70x2550	1			
5	675172024	Bulle 4 højre, 70x70x2550	1			
2	675172025	Bulle 1 venstre, 70x70x2550	1			
3	675172026	Bulle 2 venstre, 70x70x2550	1			
4	675172027	Bulle 3 venstre, 70x70x2550	1			
5	675172028	Bulle 4 venstre, 70x70x2550	1			
2	675172521	Bulle 1 højre, 70x70x3050		1		
3	675172522	Bulle 2 højre, 70x70x3050		1		
4	675172523	Bulle 3 højre, 70x70x3050		1		
5	675172524	Bulle 4 højre, 70x70x3050		1		
2	675172525	Bulle 1 venstre, 70x70x3050		1		
3	675172526	Bulle 2 venstre, 70x70x3050		1		
4	675172527	Bulle 3 venstre, 70x70x3050		1		
5	675172528	Bulle 4 venstre, 70x70x3050		1		
2	675174525	Bulle 1 højre, 50x50x3050		1		
3	675174526	Bulle 2 højre, 50x50x3050		1		
4	675174527	Bulle 3 højre, 50x50x3050		1		
5	675174528	Bulle 4 højre, 50x50x3050		1		



2	675174525	Bulle 1 venstre, 50x50x3050		1		
3	675174526	Bulle 2 venstre, 50x50x3050		1		
4	675174527	Bulle 3 venstre, 50x50x3050		1		
5	675174528	Bulle 4 venstre, 50x50x3050		1		
2	675174721	Bulle 1 højre, 50x50x3550			1	1
3	675174722	Bulle 2 højre, 50x50x3550			1	1
4	675174723	Bulle 3 højre, 50x50x3550			1	1
5	675174724	Bulle 4 højre, 50x50x3550			1	1
2	675174725	Bulle 1 venstre, 50x50x3550			1	1
3	675174726	Bulle 2 venstre, 50x50x3550			1	1
4	675174727	Bulle 3 venstre, 50x50x3550			1	1
5	675174728	Bulle 4 venstre, 50x50x3550			1	1
6	675010305	Holder for bulle	16	16	16	16
7	690302008	Topstang	6	6	6	6
8	69520087F	Nagle Ø20 x 87 mm	4	4	4	4
9	69520155F	Nagle Ø20 x 155 mm	4	4	4	4
10	0272310	Facetskive Ø20 mm DIN 125B	8	8	8	8
11	0373180	Jernsplit Ø4x40 mm	8	8	8	8
12	0382125	Spændebøjle M12x50x50	82	100	116	132
13	0426125	Langfingertand buet Ø12x560 mm totallængde	82	100	116	132
14	1140792	Spændeplade for spændebøjle	82	100	116	132
15	0272270	Facetskive Ø12 mm DIN 125B fzb	164	200	232	264
16	0264070	Låsemøtrik M12 DIN 985 fzb	164	200	232	264
17	69430145G	Nagle Ø30 x 145 mm	8	8	8	8
18	630532600	Låsebøsning for naglehoved	12	12	12	12
19	0235340	Bolt M12x30	12	12	12	12
20	690200060	Cylinder for tandvinkel	2	2	2	2
21	675170100	Samlet træk	1	1	1	1
22	675170150	Samlet træk for bagmontering på traktor (Ekstraudstyr)	1	1	1	1



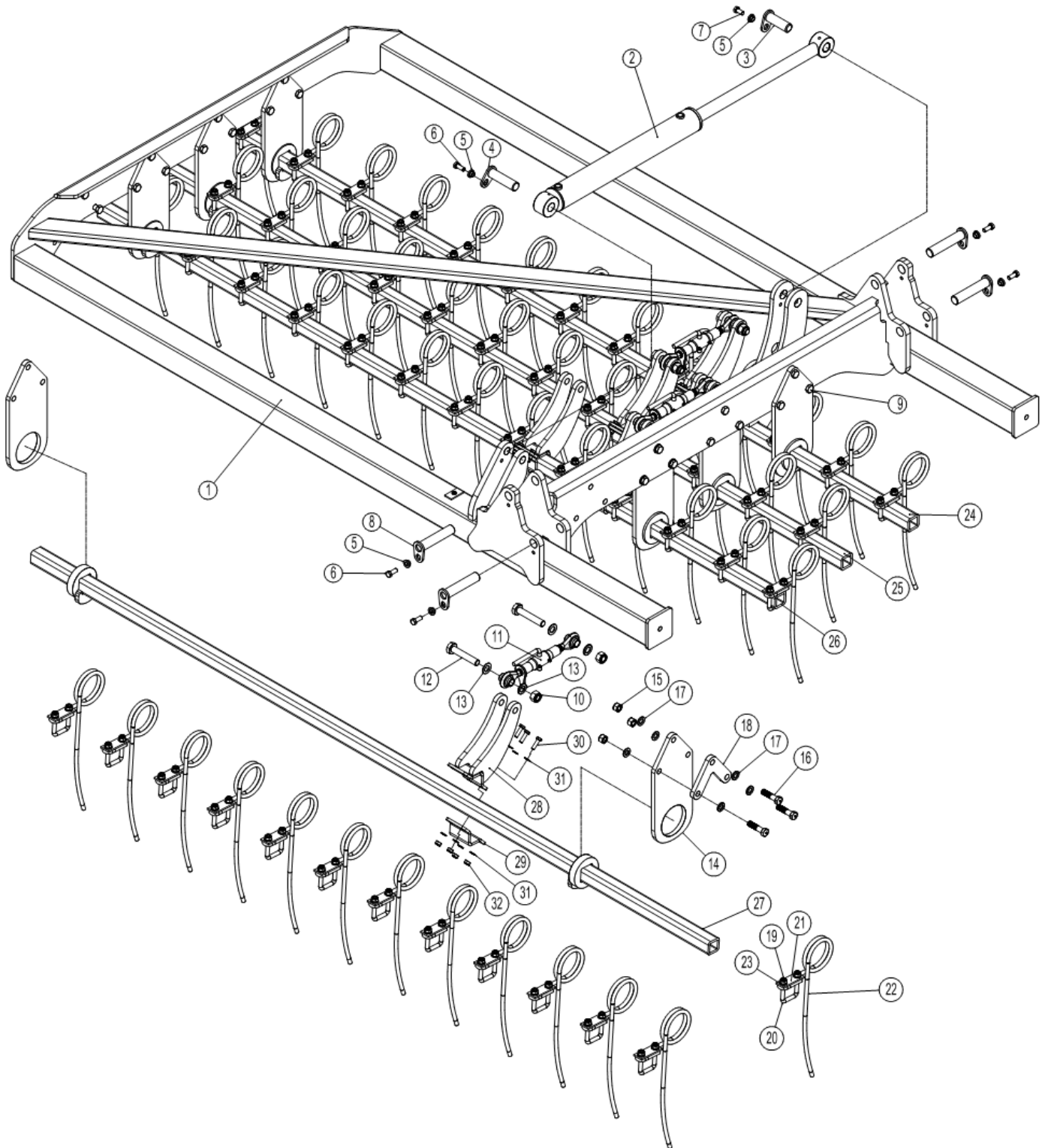
Noter

--	--



For modeller efter stelnummer: 538020

Højre vinge med Ø12 langfingertand 5,0 – 6,0 – 7,0 – 8,0 m

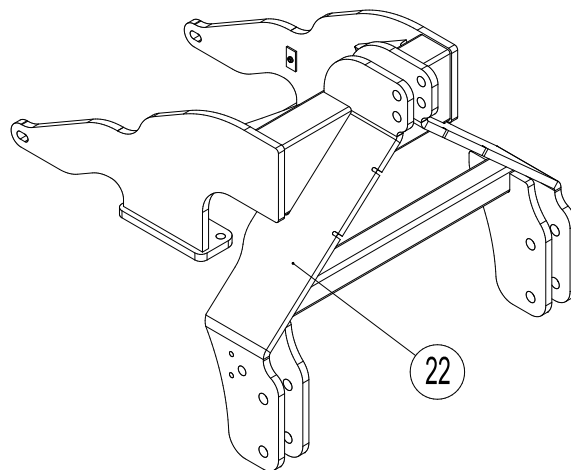
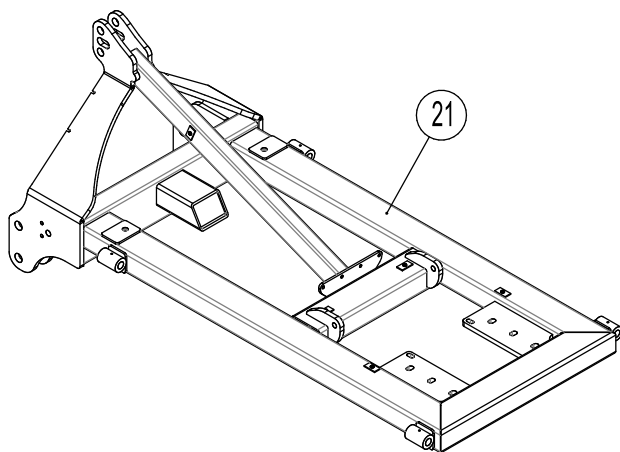


Pos.	Varenr.	Betegnelse	5m	6m	7m	8m
1	1275939	Venstre vinge, svejst	1			
1	1275940	Højre vinge, svejst	1			
1	1275409	Venstre vinge, svejst		1		
1	1275410	Højre vinge, svejst		1		
1	1275199	Venstre vinge, svejst			1	1
1	1275201	Højre vinge, svejst			1	1
2	690200060	Cylinder 70/40-500	1	1	1	1
3	69430090G	Nagle Ø30 L=90	1	1	1	1
4	1140683	Nagle Ø30 L=110	1	1	1	1
5	630532600	Låsebøsning til naglehoved	6	6	6	6
6	0235340	Bolt M12x30 mm 8.8 fzb	5	5	5	5
7	0235330	Bolt M12x25 mm 8.8 fzb	1	1	1	1
8	69430145G	Nagle Ø30 L=145 mm	4	4	4	4
9	0235830	Bolt M16x55 mm 8.8 fzb	24	21	21	21
10	0264110	Låsemøtrik M20	6	6	6	6
11	690302008	Topstang	3	3	3	3
12	690103153	Bolt M20x110 mm 8.8 fzb	6	6	6	6
13	0272310	Facetskive Ø20 mm DIN 125B	12	12	12	12
14	1275365	Holder for bulle	8	8	8	8
15	0264090	Låsemøtrik M16	24	24	24	24
16	0235850	Bolt M16x65 mm 8.8	3	3	3	3
17	0272290	Facetskive Ø16 mm DIN 125B	48	48	48	48
18	1275365	Afstandsplade 15 mm		1	6	6
19	0264070	Låsemøtrik M12	82	102	116	132
20	0382125	Dragebånd M12x50x50x50	41	51	58	66
21	1140792	Spændeplade 35x93	41	51	58	66
22	0426110	Langfingertand buet Ø12x510	41	51	58	66
23	0272270	Facetskive Ø12 mm	82	102	116	132
24		Bulle 50x50x2550, venstre 1	1			
25		Bulle 50x50x2550, venstre 2	1			
26		Bulle 50x50x2550, venstre 3	1			
27		Bulle 50x50x2550, venstre 4	1			
24		Bulle 50x50x2550, højre 1	1			
25		Bulle 50x50x2550, højre 2	1			
26		Bulle 50x50x2550, højre 3	1			
27		Bulle 50x50x2550, højre 4	1			
24	1275401	Bulle 50x50x3050, venstre 1		1		
25	1275402	Bulle 50x50x3050, venstre 2		1		
26	1275403	Bulle 50x50x3050, venstre 3		1		
27	1275404	Bulle 50x50x3050, venstre 4		1		



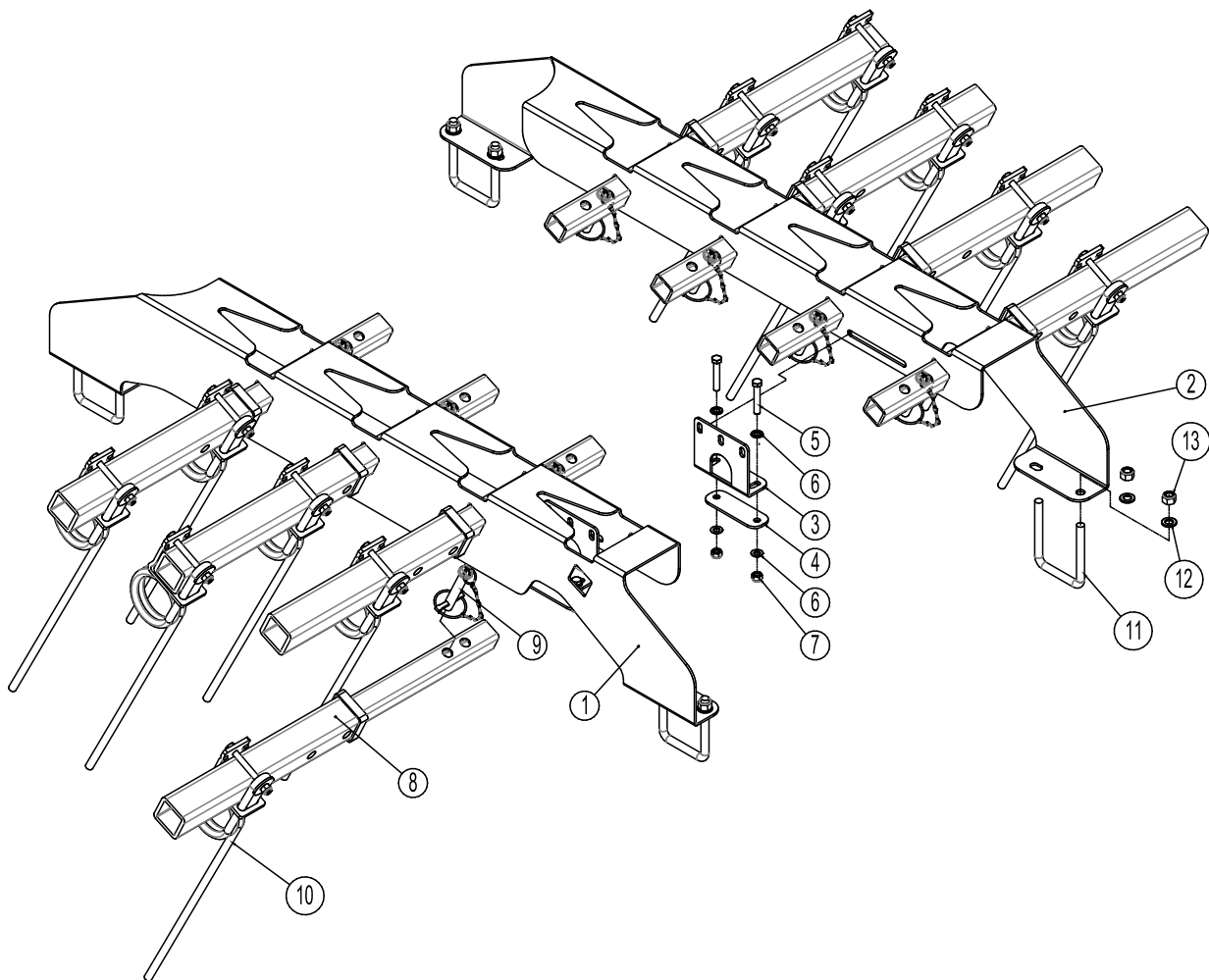
24	1275405	Bulle 50x50x3050, højre 1		1		
25	1275406	Bulle 50x50x3050, højre 2		1		
26	1275407	Bulle 50x50x3050, højre 3		1		
27	1275408	Bulle 50x50x3050, højre 4		1		
24	1275387	Bulle 50x50x3550, venstre 1			1	1
25	1275388	Bulle 50x50x3550, venstre 2			1	1
26	1275389	Bulle 50x50x3550, venstre 3			1	1
27	1275390	Bulle 50x50x3550, venstre 4			1	1
24	1275391	Bulle 50x50x3550, højre 1			1	1
25	1275392	Bulle 50x50x3550, højre 2			1	1
26	1275393	Bulle 50x50x3550, højre 3			1	1
27	1275394	Bulle 50x50x3550, højre 4			1	1
28	1275412	Horn for linkled mellem buller	6	6	6	6
29	1275398	Anslagsbøjle til horn	6	6	6	6
30	0235060	Bolt M10x35 mm 8.8 fzb	24	24	24	24
31	0272260	Facetskive Ø10 mm DIN 125B	48	48	48	48
32	0264060	Låsemøtrik M10 DIN 985	24	24	24	24

Midterramme og træk for bagmonteret



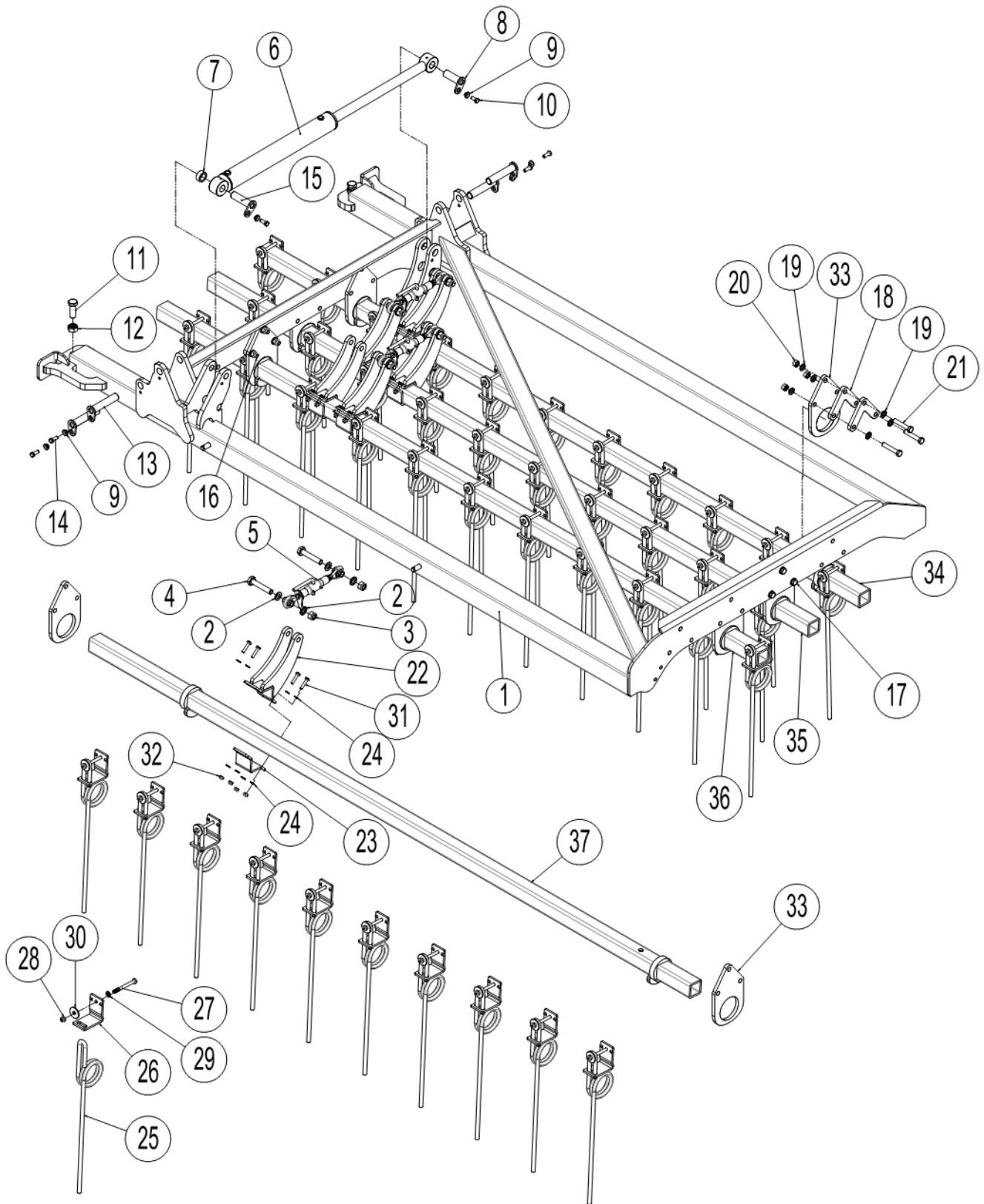
Pos.	Varenr.	Betegnelse	5m	6m	7m	8m
21	675170100	Samlet træk for 4 bullet strigle	1	1	1	1
22	675170150	Samlet træk for bagmontering på traktor (Ekstraudstyr)	1	1	1	1

8m udbygningssæt 70/70 buller m/Ø16 tænder



Pos.	Varenr.	Betegnelse	8m
1	675170167	Parkeringsplade for udbygningssæt, Venstre	1
2	675170173	Parkeringsplade for udbygningssæt, Højre	1
3	1275300	Beslag for parkeringsplade	2
4	675170169	Montageflange f/parkeringsplade	2
5	690103093	Bolt M12x70 8.8	4
6	0272270	Facetskive Ø12	8
7	0264070	Låsemøtrik M12	4
8	675163500	Forlængerrør	8
9	630980400	Sikringsnagler m/kæde	8
10	633055619	633055609 tænder Ø16 komplet med spændestykke og skrue. (Se næste side)	12
11	690110101	Dragbånd M16 100x100x100	4
12	0272290	Facetskive Ø16	8
13	0261390	Låsemøtrik M16	8

Venstre vinge m/Ø16 langfingertand 5,0 – 6,0 – 7,0 – 8,0 m

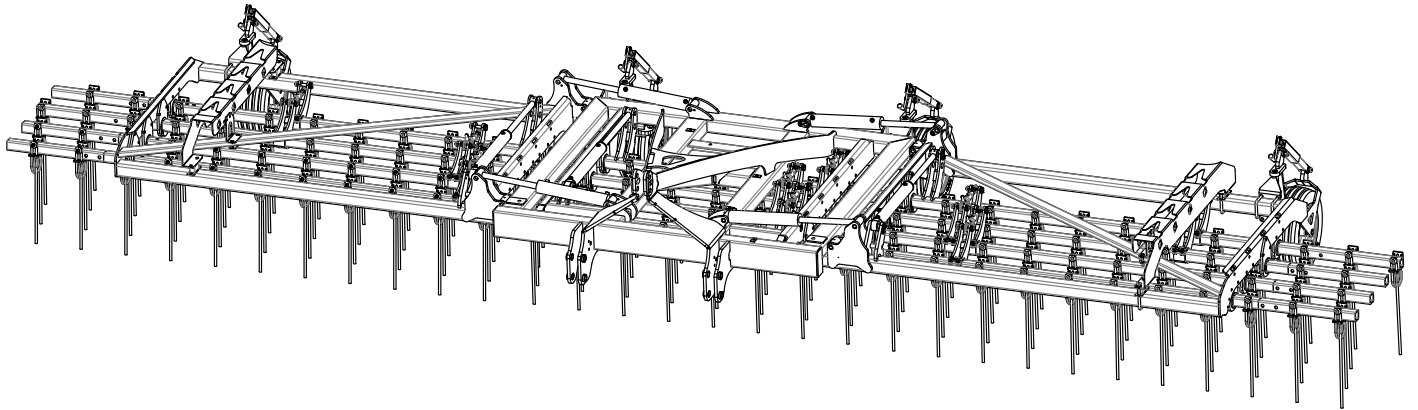


Pos.	Varenr.	Betegnelse	5m	6m	7m	8m
1	1275939	Venstre vinge, svejst	1			
1	1275940	Højre vinge, svejst	1			
1	1275409	Venstre vinge, svejst		1		
1	1275410	Højre vinge, svejst		1		
1	1275199	Venstre vinge, svejst			1	1
1	1275201	Højre vinge, svejst			1	1
2	0272310	Facetskive Ø20 DIN125B	12	12	12	12
3	0264110	Låsemøtrik M20	6	6	6	6
4	0236200	Stålbolt M20x110, 8.8 fzb	6	6	6	6
5	690302008	Topstang	3	3	3	3
6	690200060	Cylinder 70/40-500	1	1	1	1
7	1275364	Bøsning Ø31,8x6,3 L=18 mm	1	1	1	1
8	69430090G	Nagle Ø30 L=90 mm	1	1	1	1
9	630532600	Låsebøsning til naglehoved	6	6	6	6
10	0235330	Bolt M12x25 mm 8.8 fzb	1	1	1	1
11	0236360	Bolt M24x65 mm 8.8 fzb	2	2	2	2
12	0261425	Møtrik M24, Galvaniseret	2	2	2	2
13	69430145G	Nagle Ø30 L=145 mm	4	4	4	4
14	0235340	Bolt M12x30 mm 8.8 fzb	5	5	5	5
15	1140683	Nagle Ø30 L=110 mm	1	1	1	1
16	0235870	Bolt M16x75 8.8 fzb			3	3
17	0235830	Bolt M16x55 8.8 fzb	48	48	18	18
18	1275365	Afstandsplade 15mm	3	3	3	3
19	0272290	Facetskive Ø16 DIN 125B	48	48	48	48
20	0264090	Låsemøtrik M16	48	48	48	48
21	690103117	Bolt M16x90 8.8 fzb			3	3
22	1275369	Horn for linkled mellem buller	6	6	6	6
23	1275367	Anslagsbøjle til horn	6	6	6	6
24	0272260	Facetskive 10mm DIN 125B	48	48	48	48
25	633055609	Langfingertand Ø16 H=655	30	36	42	48
26	633055612	Spændestykke Ø16	30	36	42	48
27	0235485	Stålbolt M12x120 mm 10.9	30	36	42	48
28	0264070	Låsemøtrik M12 DIN985 fzb	30	36	42	48
29	0272270	Facetskive Ø12mm DIN 125B fzb	30	36	42	48
30	7355063	Konusskive Ø12mm, f, Ø16 langfingertand	30	36	42	48
	633055619	Langfingertand ø16 H: 655mm. Komplet. Pos. 25,26,27,28,29, 30.	30	36	42	48
31	0235080	Bolt M10x45 8.8 fzb	24	24	24	24
32	0264060	Låsemøtrik M10 DIN 985	24	24	24	24

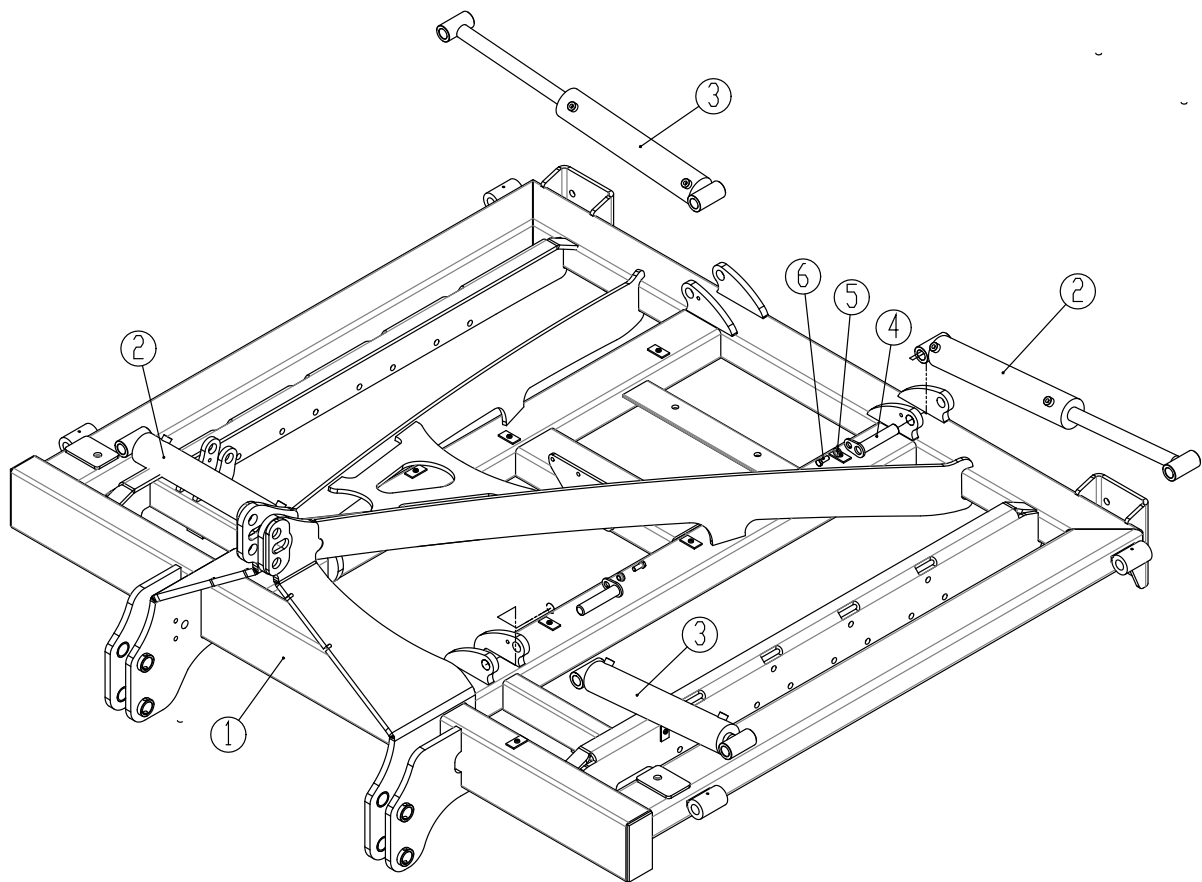


33	1275143	Holder for bulle	8	8	8	8
34	1275931	Bulle 70x70x2550, venstre 1	1			
34	1275935	Bulle 70x70x2550, højre 1	1			
35	1275932	Bulle 2 - 3 - 4, H+V 70x70x2550	6			
34	1275452	Bulle 70x70x3050, Venstre 1		1		
35	1275453	Bulle 70x70x3050, Venstre 2		1		
36	1275454	Bulle 70x70x3050, Venstre 3		1		
37	1275455	Bulle 70x70x3050, Venstre 4		1		
34	1275456	Bulle 70x70x3050, højre 1		1		
35	1275457	Bulle 70x70x3050, højre 2		1		
36	1275458	Bulle 70x70x3050, højre 3		1		
37	1275459	Bulle 70x70x3050, højre 4		1		
34	1275371	Bulle 70x70x3550, venstre 1			1	1
35	1275372	Bulle 70x70x3550, venstre 2			1	1
36	1275373	Bulle 70x70x3550, venstre 3			1	1
37	1275374	Bulle 70x70x3550, venstre 4			1	1
34	1275375	Bulle 70x70x3550, højre 1			1	1
35	1275376	Bulle 70x70x3550, højre 2			1	1
36	1275377	Bulle 70x70x3550, højre 3			1	1
37	1275378	Bulle 70x70x3550, højre 4			1	1



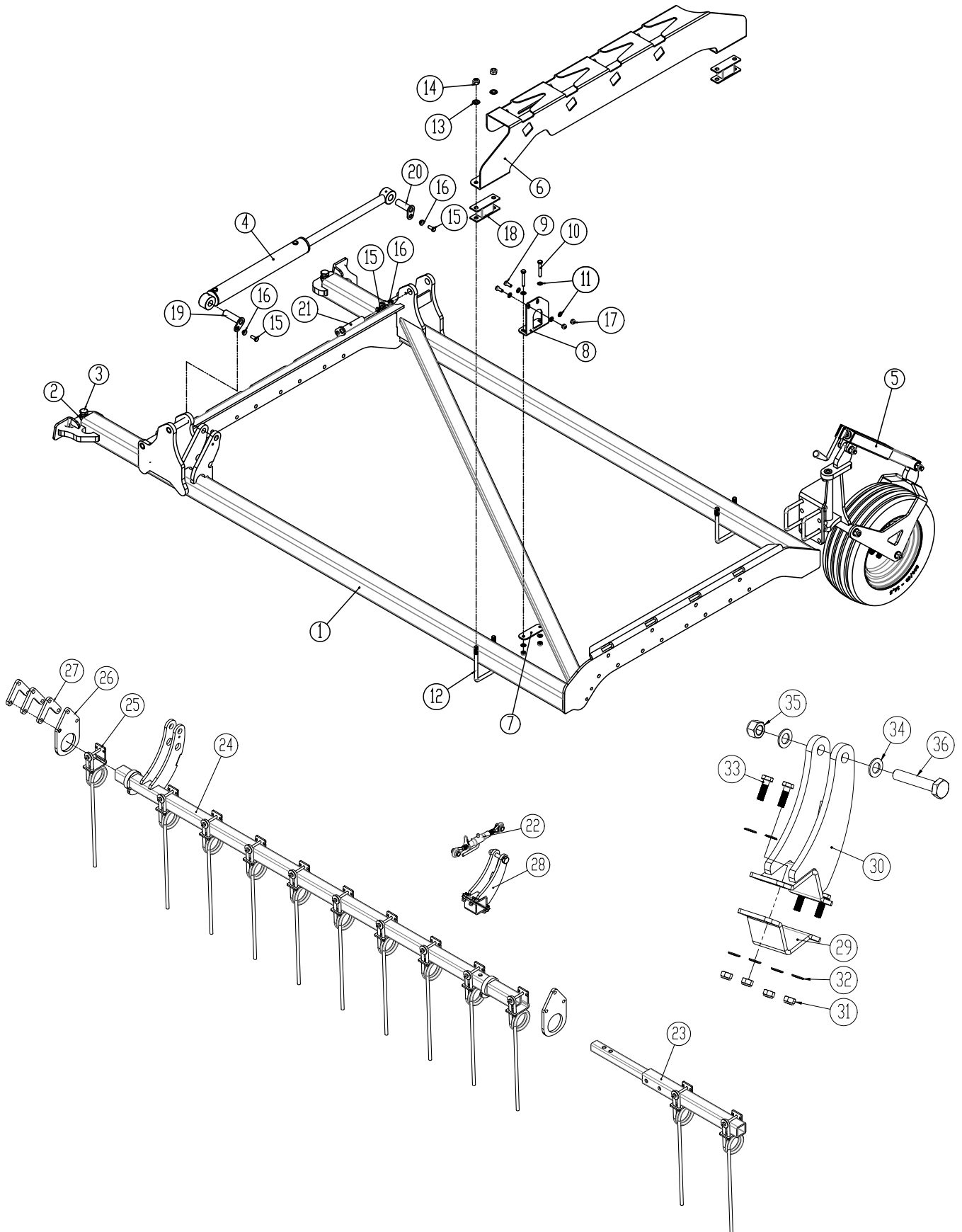


Midterramme 9,0-10,0m 3-sektions model



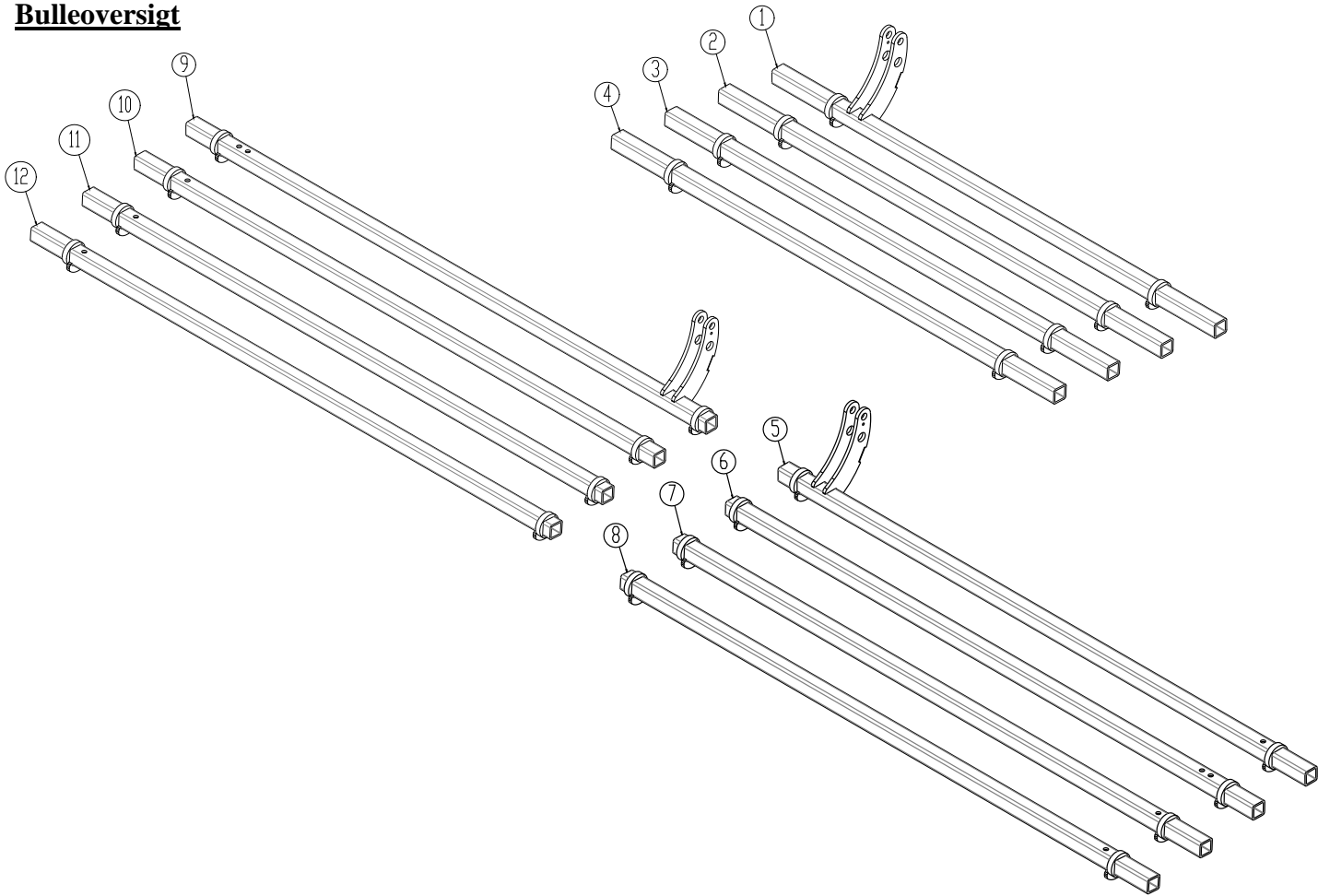
Pos.	Varenr.	Betegnelse	9m	10m
1	1275610	Midterramme	1	1
2	690200300	Cylinder 80/40x400 $\varnothing 30/\varnothing 30$ - 45° H	2	2
3	690200301	Cylinder 80/40x400 $\varnothing 30/\varnothing 30$ - 45° V	2	2
4	69430140G	Nagle $\varnothing 30$ L=140	4	4
5	630532600	Låsebøsning for naglehoved	4	4
6	0235340	Bolt M12x30 8.8 fzb	4	4

Sideled, venstre 9,0-10,0m

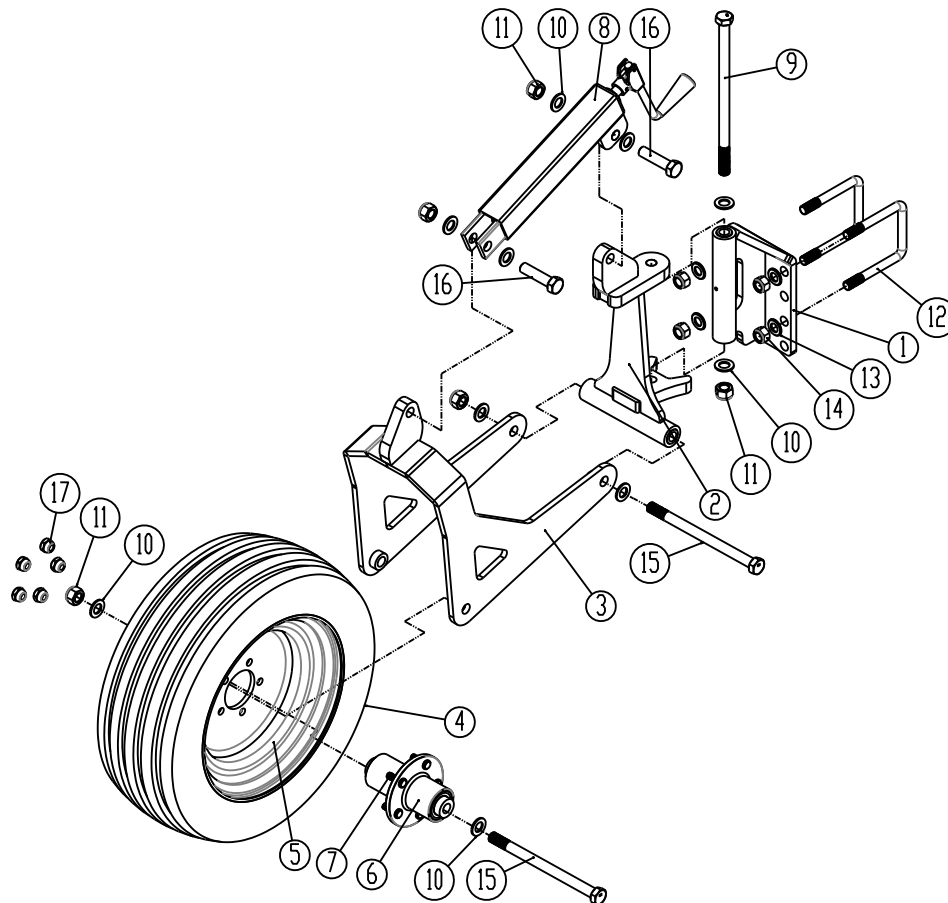


Pos.	Varenr.	Betegnelse	9m	10m
1	1275640	Sideled venstre	1	1
1	1275641	Sideled højre (ikke vist)	1	1
2	690113020	Møtrik M24 fzv	4	4
3	0236360	Sætbolt M24x65 8.8 fzb	4	4
4	690200060	Cylinder 70/40-500 ø30/ø30	3	3
5	675170000	Støttehjul (for stykliste, se næste afsnit)	4	4
6	675170173	Parkeringsholder venstre	1	1
6	675170167	Parkeringsholder højre	1	1
7	675170169	Spændeflange for parkeringsholder	2	2
8	1275773	Beslag for parkeringsholder, højre	1	1
8	1275851	Beslag for parkeringsholder, venstre	1	1
9	0235340	Bolt M12x30 8.8 fzb	4	4
10	0235440	Bolt M12x80 8.8 fzb	4	4
11	0272270	Facetskive 12 mm	16	16
12	690110406	Dragbånd M18x150x100x150	4	4
13	0272300	Facetskive 18 mm	8	8
14	0264100	Låsemøtrik M18	8	8
15	0235340	Bolt M12x30 8.8 fzb	6	6
16	630532600	Låsebøsning for naglehoved	6	6
17	0264070	Låsemøtrik M12	8	8
18	1275779	Forhøjningskonsol	4	4
19	69430107G	Nagle Ø30 L=107	3	3
20	69430090G	Nagle Ø30 L=90	3	3
21	69430145G	Nagle Ø30 L=145	8	8
22	690302008	Topstang M22 L=270-360	9	9
23	1275670	Udbygning 50 cm		8
24	1275651	Bulle venstre 1	1	1
25	633055619	Langfingertand ø16 H: 655mm. Komplet.(se side 19)	104	120
26	1275143	Bulleholder	24	24
27	1275365	Simsplader 15 mm	10	10
28	1275370	Linkled komplet	18	18
29	1275367	Anslagsbøjle til linkled	18	18
30	1275369	Horn for linkled	18	18
31	0264070	Låsemøtrik M12 fzb DIN985	72	72
32	0272270	Facetskive 12mm fzb DIN125B	144	144
33	690101105	Bolt M12x40 8.8	72	72
34	690117005	Facetskive 20 mm	36	36
35	0264110	Låsemøtrik M20	18	18
36	690103153	Bolt M20x110 8.8 fzb	18	18



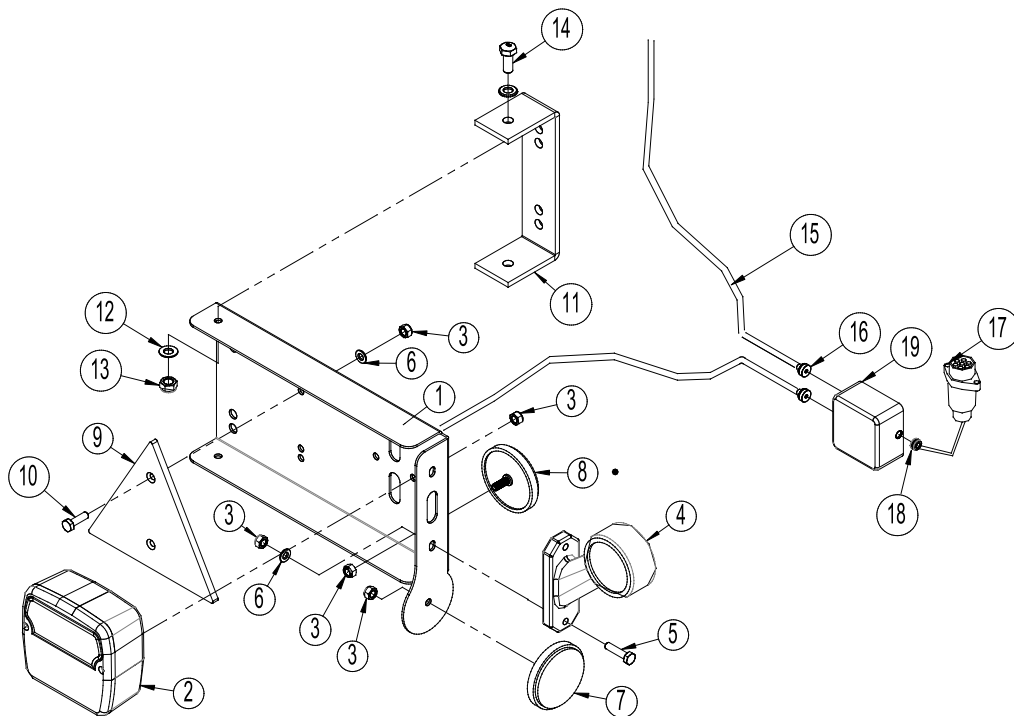
Bulleoversigt


Pos.	Varenr.	Betegnelse	9m	10m
1	1275621	Bulle 1 midten	1	1
2	1275622	Bulle 2 midten	1	1
3	1275623	Bulle 3 midten	1	1
4	1275624	Bulle 4 midten	1	1
5	1275651	Bulle 1 venstre	1	1
6	1275652	Bulle 2 venstre	1	1
7	1275653	Bulle 3 venstre	1	1
8	1275654	Bulle 4 venstre	1	1
9	1275655	Bulle 1 højre	1	1
10	1275656	Bulle 2 højre	1	1
11	1275657	Bulle 3 højre	1	1
12	1275658	Bulle 4 højre	1	1

Støttehjul


Pos.	Varenr.	Betegnelse	3m – 4m - 5m – 6m
1	675170015	Fæstningsbeslag	1
2	675170014	Drejekonsol	1
3	675170013	Konsol for gaffelmontering	1
4	0395630	Dæk 200/60 – 14,5 10 ply	1
5	0395610	Fælg 200/60 – 14,5 5/80/115 m/ventilbeslag	1
6	690141020	Nav for gaffelmontering 5-M12/80-115	1
		Leje 6203 RS	2
	690141320	Komplet hjul m/nav	1
7	0396460	Navbolt M18x1,5 L=49	5
8	690304105	Justerspindel	1
9	0236320	Bolt M20x360 8.8	1
10	0272310	Facetskive Ø20	10
11	0264110	Låsemøtrik M20	5
12	690110404	Dragbånd M18x100x100x100	2
13	0272300	Facetskive Ø18	4
14	0264100	Låsemøtrik M18	4
15	0236315	Bolt M20x280 8.8	2
16	0236180	Bolt M20x90 mm, 8.8 DIN931 fzb	2
17	690141116	Navmøtrik M18x1,5	5



LED –lygtesæt


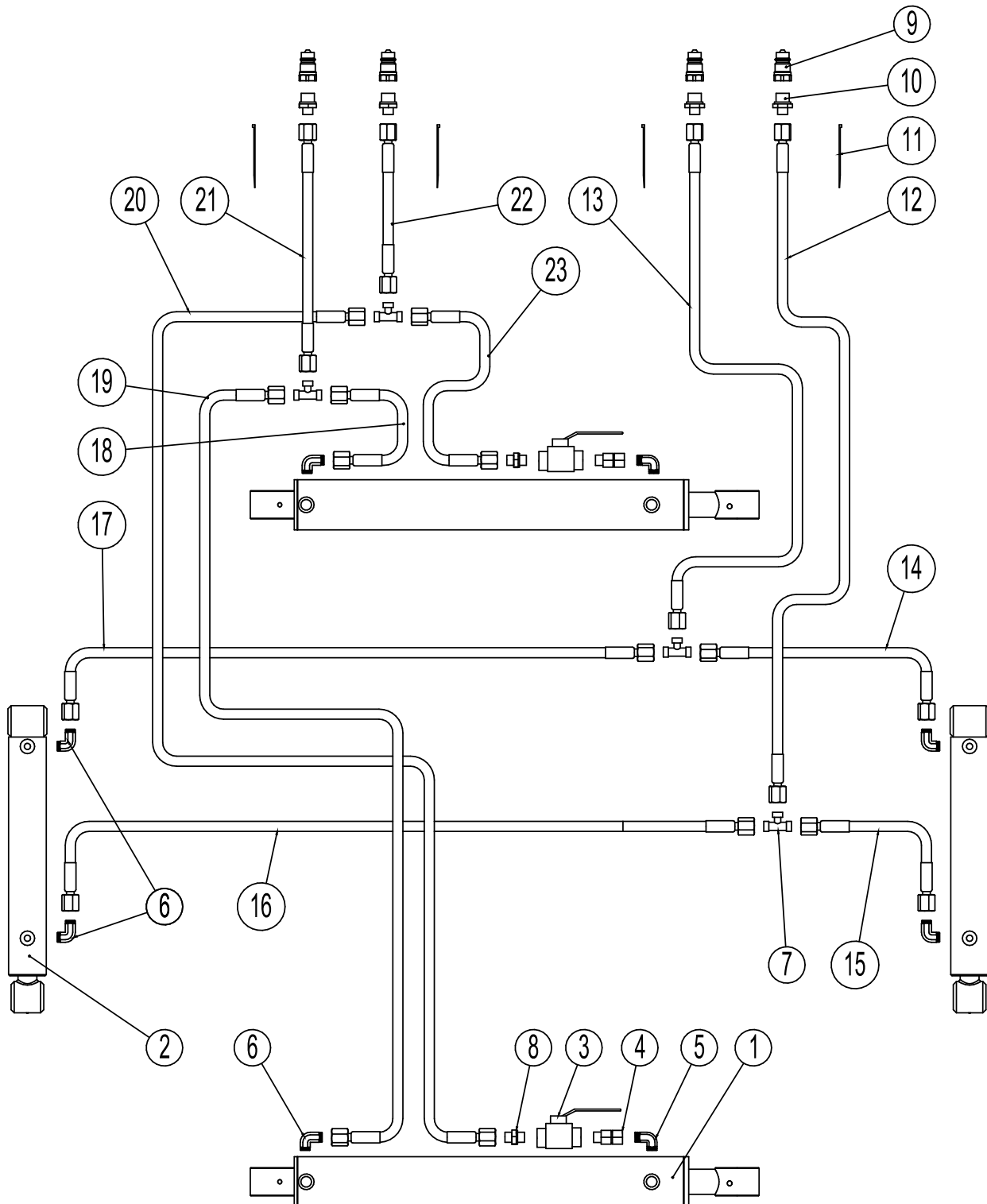
Pos.	Vare nr.	Betegnelse	Antal
1	7357505	Lygteholder (V)	1
	7357508	Lygteholder (H)	1
2	7357504	Baglygte	2
3	0264030	Låsømøtrik M5	16
4	7357507	Markeringslygte (V)	1
	7357509	Markeringslygte (H)	1
5	0234340	Bolt M5x25	4
6	0272240	Facetskive Ø5	8
7	0656240	Refleks, gul	2
8	0656250	Refleks, hvid	2
9	0521030	Refleks (trekant) rød 125/145	2
10	0233860	Bolt M5x20	4
11	7357516	Beslag	2
12	0272240	Facetskive Ø6	16
13	0264040	Låsømøtrik M6	8
14	0234330	Bolt M6x20	4
15	690160080	Kabel 5 x 1mm ² (opgiv længde ved bestilling)	
16	7357545	Rutaseal nippel M20 8-12mm Grå RAL7001	2
17	690160070	Stik 7 polet DIN 72 577-ISO 1724	1
18	7357546	Gummingennemføring Nr. 38A Ø10/3 sort	1
19	0520492	Samleboks 105x105x60	1

Bemærk: Antal kabler og kabellængder kan variere alt efter maskintype, kontrollér derfor mål og antal inden bestilling af reservedele.



Hydraulik

Hydraulik 4,0 - 5,0 - 6,0 - 7,0 - 8,0m

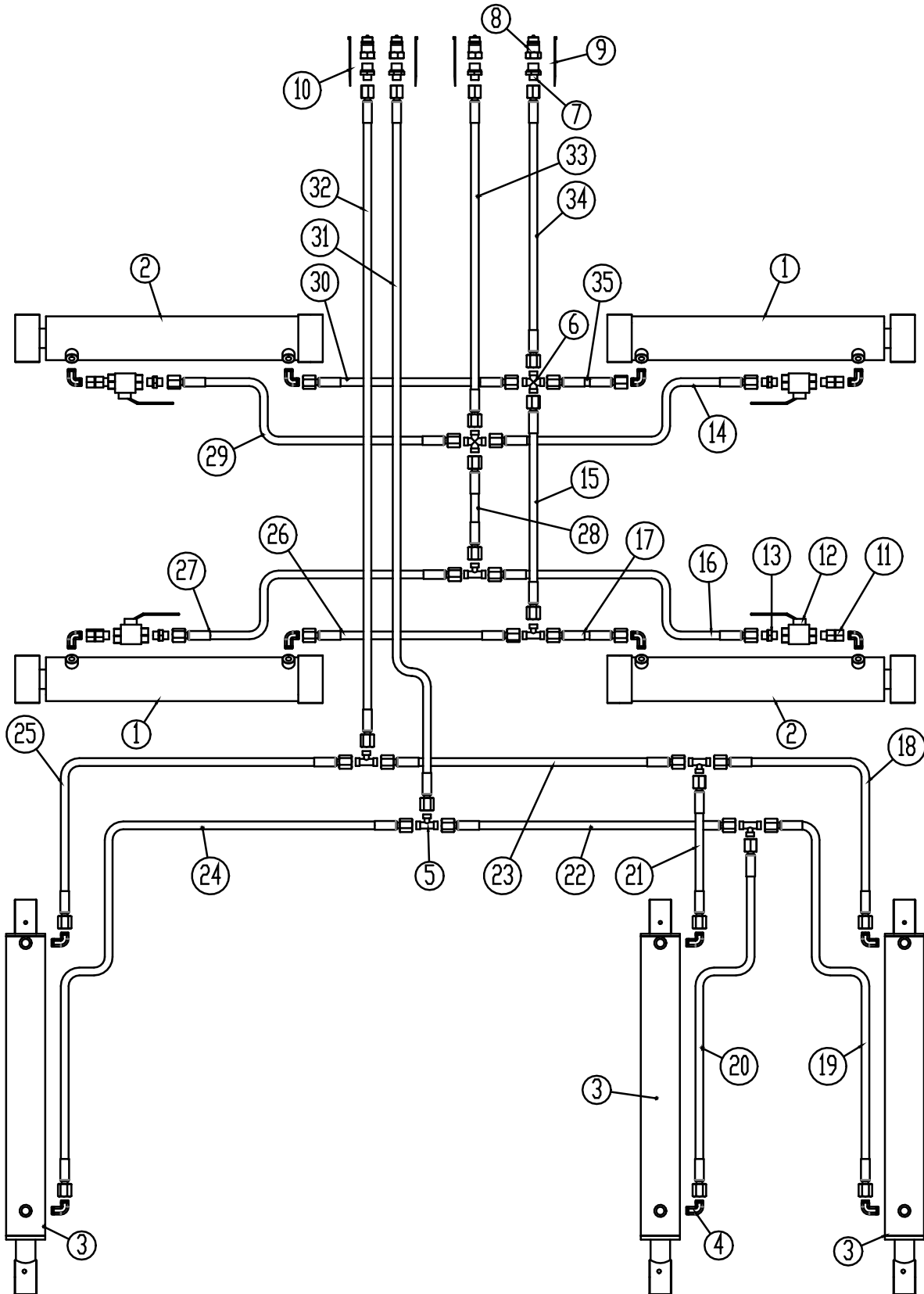


Pos.	Varenr.	Betegnelse	7,0 + 8,0m
1	690200060	Cylinder 70/40 x 500	2
2	1275023	Cylinder 50/30 x 250	2
3	0442350	Kuglehane 3/8"	2
4	690203130	Brystnippel, stilbar 12 m/formonteret O-ring	2
5	690203106	Indskruning, vinkel 12-3/8" BSP	2
6	690203006	Indskruning, vinkel 10-3/8" BSP	6
7	690203015	Samler T10	4
8	0446751	Brystnippel Ø10 x 3/8"	2
9	0444020	Lynkobling 1/2", han	4
10	0446752	Brystnippel Ø10 x 1/2"	4
11	-	Strips, 2 stk. grønne, 2 stk. blå	4
12	690201033	Hydraulikslange 1/4" L = 2500 mm	1
13	690201033	Hydraulikslange 1/4" L = 2500 mm	1
14	0454250	Hydraulikslange 1/4" L = 1010 mm	1
15	0454250	Hydraulikslange 1/4" L = 1010 mm	1
16	0454250	Hydraulikslange 1/4" L = 1010 mm	1
17	0454250	Hydraulikslange 1/4" L = 1010 mm	1
18	0454211	Hydraulikslange 1/4" L = 710 mm	1
19	690201033	Hydraulikslange 1/4" L = 2500 mm	1
20	0454645	Hydraulikslange 1/4" L = 2300 mm	1
21	0454591	Hydraulikslange 1/4" L = 2000 mm	1
22	0454591	Hydraulikslange 1/4" L = 2000 mm	1
23	0454211	Hydraulikslange 1/4" L = 710 mm	1

Bemærk: Slangelængde kan variere alt efter arbejdsbredde, kontrollér derfor altid mål og inden bestilling af reservedele.



Hydraulik 9,0 - 10,0m



Pos.	Varenr.	Betegnelse	7,0 + 8,0m
1	690200300	Cylinder 80/40x400 \varnothing 30/ \varnothing 30 45° V	2
2	690200301	Cylinder 80/40x400 \varnothing 30/ \varnothing 30 45° H	2
3	690200060	Cylinder 70/40 x 500	3
4	690203006	Indskruning, vinkel 10-3/8" BSP	14
5	690203015	Samler T10	6
6	6902030189	Krydssamler \varnothing 10	2
7	0446752	Brystnippel \varnothing 10 x 1/2"	4
8	0444020	Lynkobling 1/2", han	4
9	-	Strips, blå (folde)	2
10	-	Strips, grønne (tandvinkel)	2
11	690203130	Brystnippel, stilbar 12 m/formonteret O-ring	4
12	0442350	Blokkuglehane 3/8"	4
13	0446751	Brystnippel \varnothing 10x3/8"	4
14		Hydraulikslange 1/4" L = x mm	1
15		Hydraulikslange 1/4" L = x mm	1
16		Hydraulikslange 1/4" L = x mm	1
17		Hydraulikslange 1/4" L = x mm	1
18		Hydraulikslange 1/4" L = x mm	1
19		Hydraulikslange 1/4" L = x mm	1
20		Hydraulikslange 1/4" L = x mm	1
21		Hydraulikslange 1/4" L = x mm	1
22		Hydraulikslange 1/4" L = x mm	1
23		Hydraulikslange 1/4" L = x mm	1
24		Hydraulikslange 1/4" L = x mm	1
25		Hydraulikslange 1/4" L = x mm	1
26		Hydraulikslange 1/4" L = x mm	1
27		Hydraulikslange 1/4" L = x mm	1
28		Hydraulikslange 1/4" L = x mm	1
29		Hydraulikslange 1/4" L = x mm	1
30		Hydraulikslange 1/4" L = x mm	1
31		Hydraulikslange 1/4" L = x mm	1
32		Hydraulikslange 1/4" L = x mm	1
33		Hydraulikslange 1/4" L = x mm	1
34		Hydraulikslange 1/4" L = x mm	1
35		Hydraulikslange 1/4" L = x mm	1

Bemærk: Mål altid længden på afmonterede slanger før bestilling af nye



Maskiner til vækst
Maskiner til vækst
Maskiner til vækst
Maskiner til vækst
Maskiner til vækst
Maskiner til vækst
Maskiner til vækst



Ret til konstruktionsændringer uden varsel forbeholdes