

HE-VA



Brugervejledning
 Reservedelsliste
 Overensstemmelseserklæring

Vigtigt: Før maskinen tages i brug er det vigtigt at gennemlæse denne brugervejledning.

Top-Strigle

Arbejdsbredde: 3,0 - 4,0 - 5,0 - 6,0 - 7,0 - 8,0 - 9,0 - 10,0 m (5-bullet)

Manual nr. 8000120-07 251021

N. A. Christensensvej 34
 DK-7900 Nykøbing Mors
 Tel: 97724288
 Fax: 97722112
www.he-va.com

Indholdsfortegnelse

EF-OVERENSSTEMMELSESERKLÆRING	4
Kontrol ved modtagelse	5
Maskinbeskrivelse.....	5
Tekniske specifikationer	6
Sikkerhed omkring Top-Strigle	7
Sikkerhed og anvisninger omkring hydraulikanlæg	8
Kørsel med Striglen	8
Advarsel:	8
Vedligeholdelse.....	9
Bortskaffelse	9
Mærkater på maskinen	10
Reklamationer	10
Reservedelsliste.....	11
Højre vinge, 5 bullet med Ø16 mm langfingertand 5,0 - 6,0 - 7,0 - 8,0 m	11
Udbygningssæt 8 m.....	14
Midtersektion 9,0 - 10,0 meter	15
Sideled 9,0 - 10,0 meter	16
Hjul 3,0 - 8,0 meter (ekstraudstyr)	18
Hjul 9,0 - 10,0 meter (ekstraudstyr)	19
Lygtebom 9,0 - 10,0 meter	20
LED –lygtesæt.....	21
Turbo-Disc	22
Hydraulik	24
5,0 - 8,0 meter Top-Strigle.....	24
Folde 9,0 - 10,0 meter	26
Tandvinkel 9,0 - 10,0 meter	27



EF-OVERENSSTEMMELSESERKLÆRING

i henhold til Rådets maskindirektiv 2006/42/EF
gældende fra og med den 29. December 2009

HE-VA ApS
N. A. Christensensvej 34,
DK-7900 Nykøbing Mors

erklærer herved, at nedenstående maskine er fremstillet i overensstemmelse
med Rådets direktiv 2006/42/EF.

Erklæringen omfatter følgende produkt:

Top-Strigle 5 buller
3,0m – 4,0m fast
4,0m – 10,0m hydraulisk foldbar

Nykøbing d. 28. februar 2011


Villy Christiansen

Undertegnede er også ansvarlig for udarbejdelse af det tekniske dossier for ovennævnte maskine.

Kontrol ved modtagelse

Både ved modtagelse hos forhandleren og kunden kontrolleres Top-Striglen for eventuelle beskadigelser. Kontrollér at rammekonstruktionen ikke har lidt overlast. Dækkenes tryk bør kontrolleres inden maskinen tages i brug.

Kontroller hydraulikslangerne for snit- og klemmebeskadigelser. Efterse, at de øvrige hydraulikkomponenter ikke er beskadiget under transporten.

Maskinbeskrivelse

Top-Striglen er en 5 bullet strigle som kan anvendes til beluftning af græsmarker eller udjævning af halmrester. Maskinen leveres kun som bagmonteret model.

Redskabet kan leveres med to forskellige tandtyper:

- 12 mm x 440 mm strigletænder for beluftning af græsmarker
- 16 mm x 660 mm strigletænder for udjævning af halmrester og etablering af falsk såbed

Standardudstyr:

- 5 hydraulisk indstillelige buller

Tandsforsafstand:

- Med 12 mm strigletænder: 6,0 cm
- Med 16 mm strigletænder: 8,3 cm

Bulleafstand:

- 500 mm

Ekstraudstyr:

- Hjul 2x2 stk. 200/60x14,5"



Tekniske specifikationer

Arbejdsbredde	Tandtype	Transport-bredde	Transport-højde	Antal tænder	Kraftbehov	Vægt i kg
3,00m fast	16 mm	3050	1500	36	95-115	930
4,0m rigid		4050	1500	48	110-135	1170
4,0m hydr.		1500	2100	48	110-135	1590
5,0m hydr.		1500	2600	60	130-155	1780
6,0m hydr.		1500	3100	72	155-180	1950
7,0m hydr.		1500	3600	84	190-230	2150
8,0m hydr.		1500	3600	96	225-275	2390
9,0m hydr. 3-sektioner		2960	3800	108	250-300	3170
10,0m hydr. 3-sektioner		2960	3800	120	250-300	3490
Dæktryk			3,8 bar / 55 psi			
Olietryk			min. 150 bar			
Udtag			2 dobbeltvirkende			
Lynkoblinger, standard			Sterling type E 402			
Hydraulikolie:			Maskinen er påfyldt Hydro Texaco HD32 Specifikation DIN 51524-3 / ISO 11158 L-HV			



Sikkerhed omkring Top-Strigle

Maskinen må ikke igangsættes, hvis der befinder sig **udsatte personer**¹ indenfor **farligt område**.²

Når der befinder sig udsatte personer indenfor farligt område (f. eks ved indstilling, vedligeholdelse eller til/og frakobling) skal følgende punkter være opfyldt:

- Maskinen skal være sænket ned til fast underlag.
- Hydraulikken skal være aflastet.
- Traktoren skal være stoppet og nøglen fjernet fra tændingen.
- Føreren skal sikre sig, at der under brugen ikke er udsatte personer indenfor farligt område.

De fleste uheld, der sker i forbindelse med maskinens arbejde, transport og vedligeholdelse, skyldes tilsidesættelse af de mest elementære sikkerhedsbestemmelser.

Derfor er det af største betydning, at enhver, der arbejder med maskinen, nøje overholder de sikkerhedsanvisninger og andre anvisninger, der er gældende for selve maskinen.

Maskinen må kun betjenes, vedligeholdes og repareres af personer, der er fortrolige med dette arbejde, og tillige er bekendte med de faremomenter, der kan opstå.

PAS PÅ!! Roterende dele og løsthængende tøj er en farlig kombination.

VIGTIG!! I forbindelse med nedstyrtningsfare er det direkte livsfarligt med personophold på maskinens stativ/ramme, når maskinen er i drift, spændt på en traktor.

Anvisning om transport på offentlige veje:

Før transport på offentlige veje kontrolleres, at maskinens sammenkobling med traktoren er i overensstemmelse med de gældende færdselslove

(tilladt totalvægt, tilladt akselbelastning, transportbredde, lygter, advarselsskilte).

Ved kørsel på offentlig vej skal strigletænderne være slået ind mod rammen, da det nedsætter maskinens bredde væsentligt.

Forakselbelastning:

Efter montering af maskinen og ved max. belastning skal traktorens styreegenskaber være sikret. Undersøg, at forakslen er tilstrækkelig belastet. Forakselbelastningen skal mindst udgøre 20% af traktorens vægt.

Tilladt akselbelastning og tilladt totalvægt for traktoren skal altid overholdes.

OBS! Køre-, styre-, og bremseegenskaber påvirkes af den efterhængte maskinkombination.

¹ Udsat person: Enhver person, der helt eller delvis befinder sig i farligt område.

² Farligt område: På og under maskinen indenfor en afstand af 4 m fra maskine.

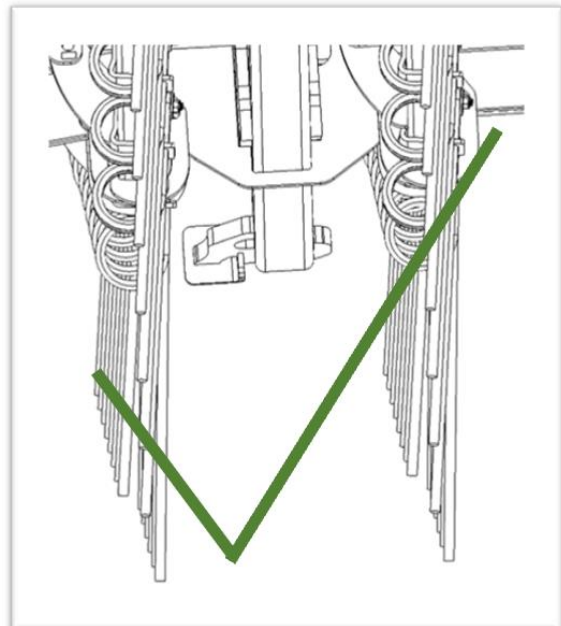
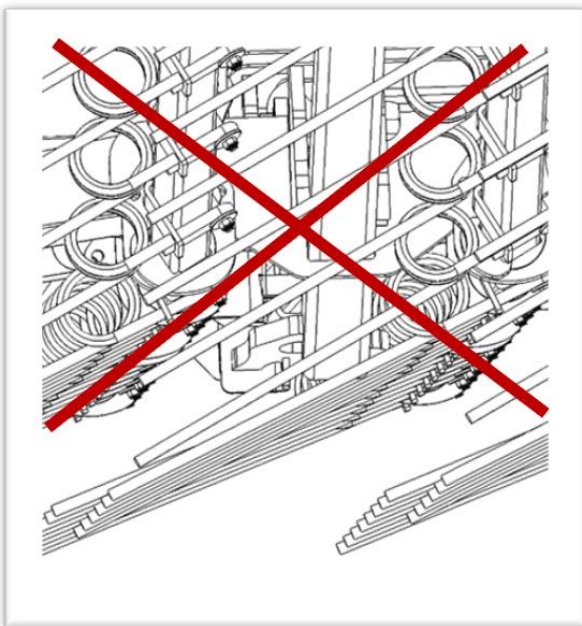


Sikkerhed og anvisninger omkring hydraulikanlæg

- Det maksimale arbejdstryk er **225 bar**.
- Det tilrådes at mærke koblingsparterne ved hydrauliske forbindelser mellem traktor og redskab, så fejlbetjening udelukkes!
- Ved søgning efter lækager skal der pga. fare anvendes egnede hjælpemidler.
(Beskyttelsesbriller, arbejdshandsker m.m.)
Hydraulikolie under højt tryk kan trænge gennem huden og forårsage alvorlige skader.
Ved skader søges omgående læge. **INFEKTIONSFARE!**
- Før arbejdet med hydraulikanlægget sænkes maskinen til fast underlag.
Trykket fjernes fra anlægget, motoren standses, tændingsnøglen fjernes.
- Hydraulikslangerne kontrolleres regelmæssigt, dog mindst hver 6. måned med hensyn til revner, slid m.m. Defekte slanger udskiftes omgående.
- Levetiden for hydraulikslanger er max. 5 år
Nye hydraulikslanger skal svare til fabrikantens krav.

Kørsel med Striglen

Advarsel: For 9,0 - 10,0 meter maskiner, ved ud- og ind-foldning af vinger skal tænderne altid være i arbejdsstilling.



Der anbefales ingen bestemt tandvinkel. Traktorføreren må justere for at opnå det ønskede resultat. Følgende emner skal desuden tages i betragtning:

- De faktiske indstillinger vil variere med tændernes slid
- Sørg for, at rammen er indstillet vandret
- Kør med liftten i hydraulisk flydestilling
- For at opnå de bedste resultater i stub køres med 14 - 18 km / t, i græsarealer 8 - 12 km / t
- En mere aggressiv tandvinkel holder på halmen i længere tid, hvilket giver en mere jævn fordeling af rester
- Den bedste fordeling af halm er meget mere effektivt under tørre forhold
- To overkørsler kan være nødvendig under ekstreme halmforhold. Anden overkørsel køres i en vinkel på 30°-45° i forhold til, hvordan der blev kørt første gang
- Undgå skarpe drejninger med striglen nede, for at forhindre skader på tænderne

Vedligeholdelse

Efterspænd alle bolte efter ca. 10 timers brug. Hvis dette ikke overholdes, bortfalder vore garantiforpligtelser.

Maximale tilspændingsmomenter i henhold til ISO 898-1 Nm. med oliesmurt gevind			
Metrisk gevind	Kvalitet 8.8	Kvalitet 10.9	Kvalitet 12.9
M10x1,5	38	54	63
M12x1,75	66	95	110
M14x2,0	105	150	176
M16x2,0	164	235	274
M18x2,5	233	323	377
M20x2,5	331	458	535
M22x2,5	450	622	727
M24x3,0	572	791	925
Hjulfbolt M18x1,5 fingevid		360	
Hjulfbolt M22x1,5 fingevid		550	

Udbedre eventuelle lakskader på rammen en gang pr. sæson, så maskinen i mange år fremstår i en god vedligeholdelses tilstand.

Bortskaffelse

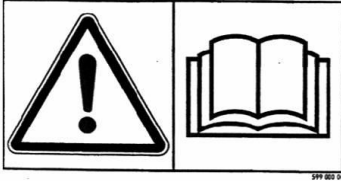
Når maskinen efter mange års brug er at betragte som udtjent skal den afhændes til en registreret og godkendt produkthandler. Denne vil foretage den lovlige aftømning og bortskaffelse af hydraulikolie, samt sortering af materialer med henblik på videre forarbejdning til genanvendelse.



Mærkater på maskinen

Der er anbragt flere mærkater på Deres maskine, der indeholder **sikkerhedsmæssige** og praktiske anvisninger om maskinens korrekte brug. Venligst læs disse anvisninger, og gør maskinens bruger opmærksom på mærkaterne og **sikkerhedsbestemmelserne** i denne brugervejledning. Hold mærkaterne rene og læselige, er de ikke det, skal de udskiftes.

Sikkerheds- og andre mærkninger på maskinen



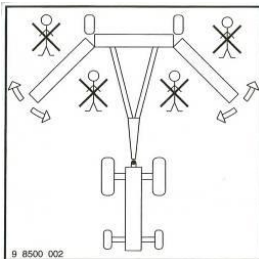
Læs nøje instruktionsbogen igennem før maskinen tages i brug og overhold sikkerhedsanvisningerne



Typeskilt med maskinnummer og produktionsår.



Efterspænd alle bolte efter kort tids brug. Hvis dette ikke overholdes, bortfalder vore garantiforpligtelser.



Sørg for at der ikke er mennesker i maskinens farlige område, under ud- og sammenfoldning.

Reklamationer

2 års garanti:

Der ydes 2 års garanti for materiale- og konstruktionsfejl forudsat, at HE-VA's brugervejledning er fulgt, og at der udelukkende er anvendt originale HE-VA reserve- og sliddele.

Al reklamationsarbejde udføres kun efter forudgående aftale med HE-VA. Reklamationer udføres på forhandlers værksted inden for normal arbejdstid. Maskiner, der indleveres til reklamationsarbejde, skal indleveres i rengjort stand.

Det andet år af garantiperioden omfatter kun leverance af komponenter og ikke udskiftning af disse.

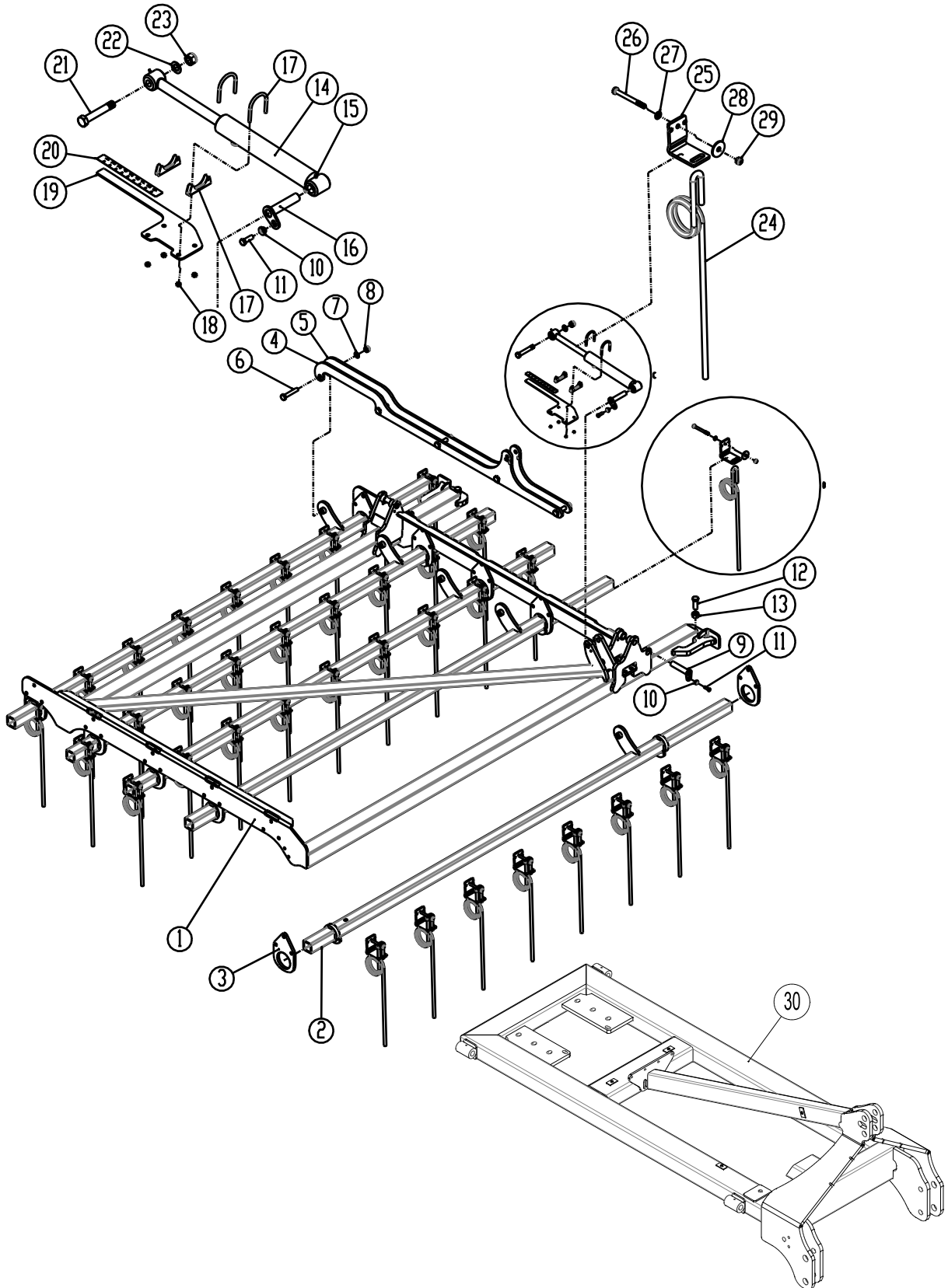
Der ydes ikke erstatning for drifts-, avance og andre indirekte tab.

Ved frontmonterede redskaber fralægger HE-VA sig ansvaret for skade på traktor af enhver art.



Reservedelsliste

Højre vinge, 5 bullet med Ø16 mm langfingertand 5,0 - 6,0 - 7,0 - 8,0 m



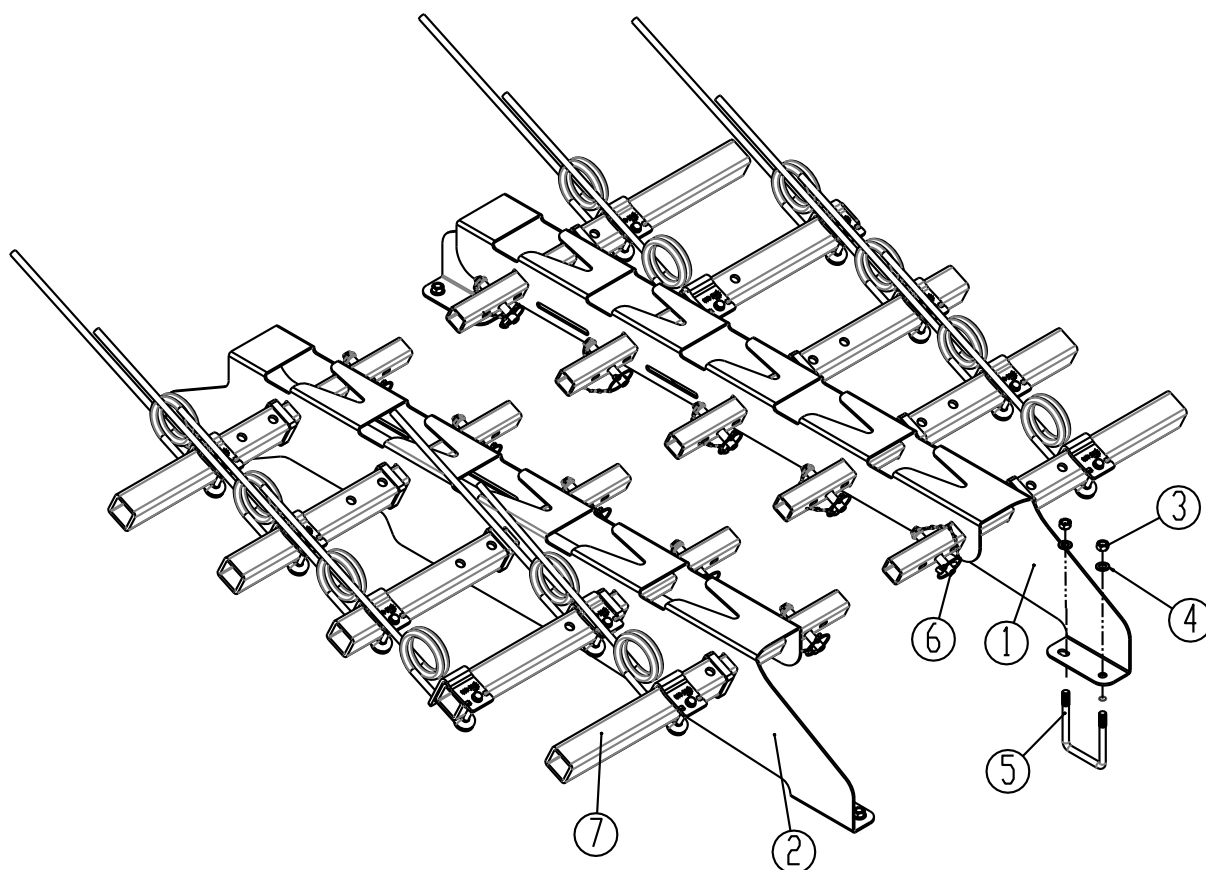
Pos.	Varenr.	Betegnelse	5m	6m	7m	8m
1	1276236	Venstre vinge, svejst, (ikke vist)	1			
1	1276239	Højre vinge, svejst, (ikke vist)	1			
1	1275219	Venstre vinge, svejst, (ikke vist)		1		
1	1275220	Højre vinge, svejst, (ikke vist)		1		
1	1276252	Venstre vinge, svejst, (ikke vist) <i>Fra serienummer 709491</i>		1		
1	1276255	Højre vinge, svejst, (ikke vist) <i>Fra serienummer 709491</i>		1		
1	1275165	Venstre vinge, svejst, (ikke vist)			1	1
1	1275113	Højre vinge, svejst			1	1
1	1276233	Venstre vinge, svejst, (ikke vist) <i>Fra serienummer 709446</i>			1	1
1	1276232	Højre vinge, svejst <i>Fra serienummer 709446</i>			1	1
2	1276240	Bulle venstre, (ikke vist)	5			
2	1276242	Bulle højre, (ikke vist)	5			
2	1275225	Bulle venstre, (ikke vist)		5		
2	1275226	Bulle højre, (ikke vist)		5		
2	1276259	Bulle venstre, (ikke vist) <i>Fra serienummer 709491</i>		5		
2	1276258	Bulle højre, (ikke vist) <i>Fra serienummer 709491</i>		5		
2	1275126	Bulle venstre, (ikke vist)			5	5
2	1275164	Bulle højre			5	5
2	1276341	Bulle venstre, (ikke vist) <i>Fra serienummer 709446</i>			5	5
2	1276342	Bulle højre <i>Fra serienummer 709446</i>			5	5
3	1275143	Holder for bulle	20	20	20	20
4	1275129	Parallelstang venstre, m/påsvejst modhold til bolte <i>Udgår 22-06-2021 og erstattes af 1275125 også på eksist. modeller</i>		1	1	1
4	1275127	Parallelstang højre, m/påsvejst modhold til bolte <i>Udgår 22-06-2021 og erstattes af 1275125 også på eksist. modeller</i>		1	1	1
5	1275125	Parallelstang	4	4	4	4
6	0236200	Bolt M20 x 110	10	10	10	10
7	0272310	Facetskive Ø20 DIN125B	10	10	10	10
8	0264110	Låsemøtrik M20	10	10	10	10
9	69430145G	Nagle Ø30 x 140 mm	4	4	4	4
10	630532600	Låsebøsning for naglehoved	6	6	6	6
11	0235350	Bolt M12 x 35 mm	6	6	6	6
12	0236360	Stålsætskrue M24 x 65 mm 8.8 fzb f/justering	4	4	4	4
13	0261425	Møtrik M24 til kontra	4	4	4	4
14	1290076	Cylinder 50/30 x 250 mm	2	2	2	2
15	690136001	Smørenippel M6 lige	4	4	4	4
16	664004007	Nagle Ø25 x 115 mm	2	2	2	2
17	7355002	Spændebøjle	4	4	4	4



18	0261350	Møtrik M8 sort	8	8	8	8
19	1275235	Plade til skala	1	1	1	1
20	1275239	Skala	1	1	1	1
21	0236210	Bolt M20x120 mm	2	2	2	2
22	0272310	Facetskive Ø20 DIN125B	2	2	2	2
23	0264110	Låsemøtrik M20	2	2	2	2
24	633055609	Langfingertand Ø16 x H 655mm	60	72	86	96
25	633055612	Spændestykke Ø12	60	72	86	96
26	0235485	Bolt M12x120 mm 10.9	60	72	86	96
27	0272270	Facetskive Ø12 DIN125B fzb	60	72	86	96
28	7355063	Konusskive Ø12mm, f. Ø16 langfingertand	60	72	86	96
29	0264070	Låsemøtrik M12 DIN125B fzb	60	72	86	96
	633055619	Langfingertand ø16 H: 655mm. Komplet. Pos. 24,25,26,27,28,29.	60	72	86	96
30	1275115	Samlet træk for 5 bullet strigle	1	1	1	1
30	1276282	Samlet træk for 5 bullet strigle <i>Fra serienummer 709408</i>	1	1	1	1

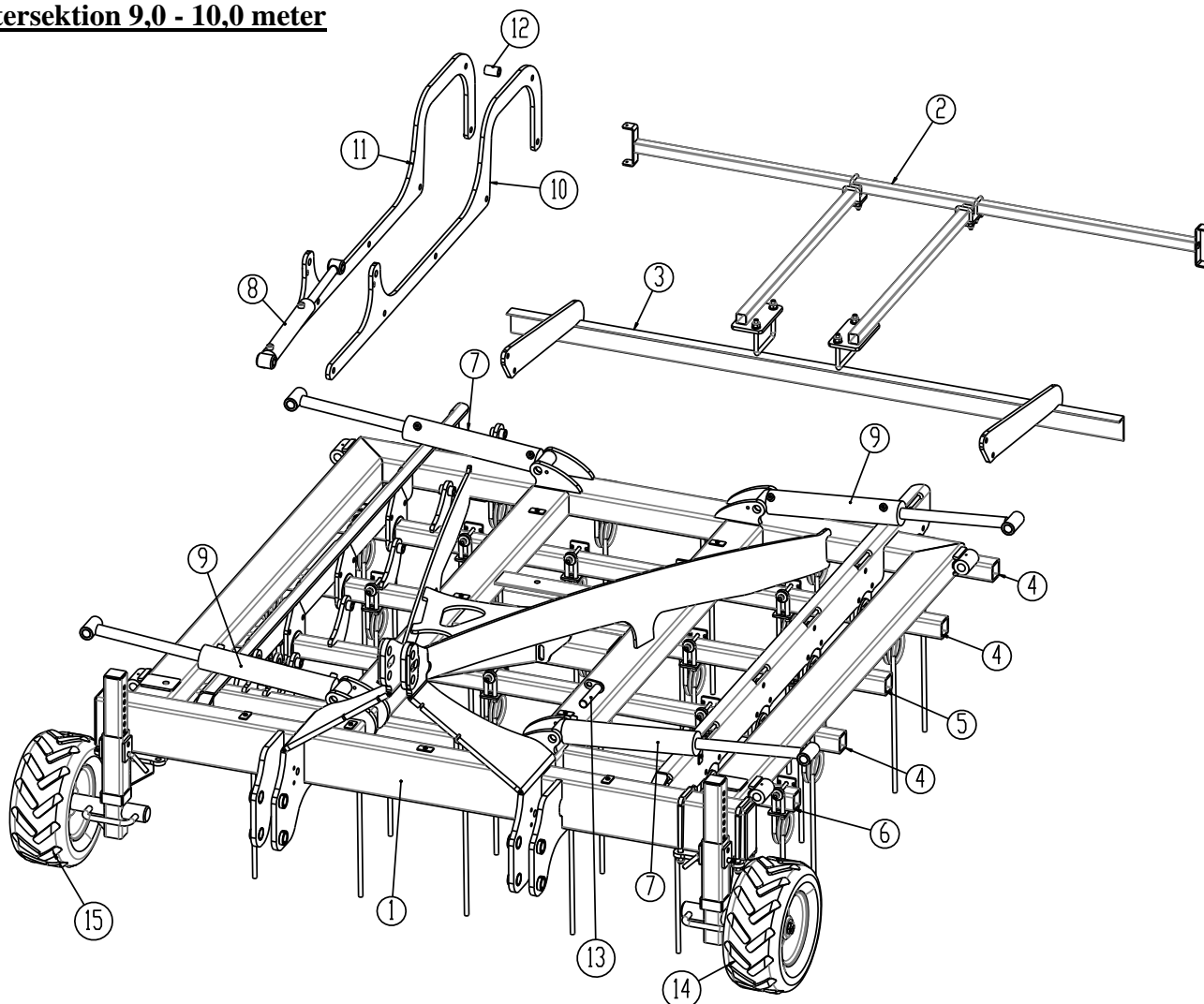


Udbygningssæt 8 m



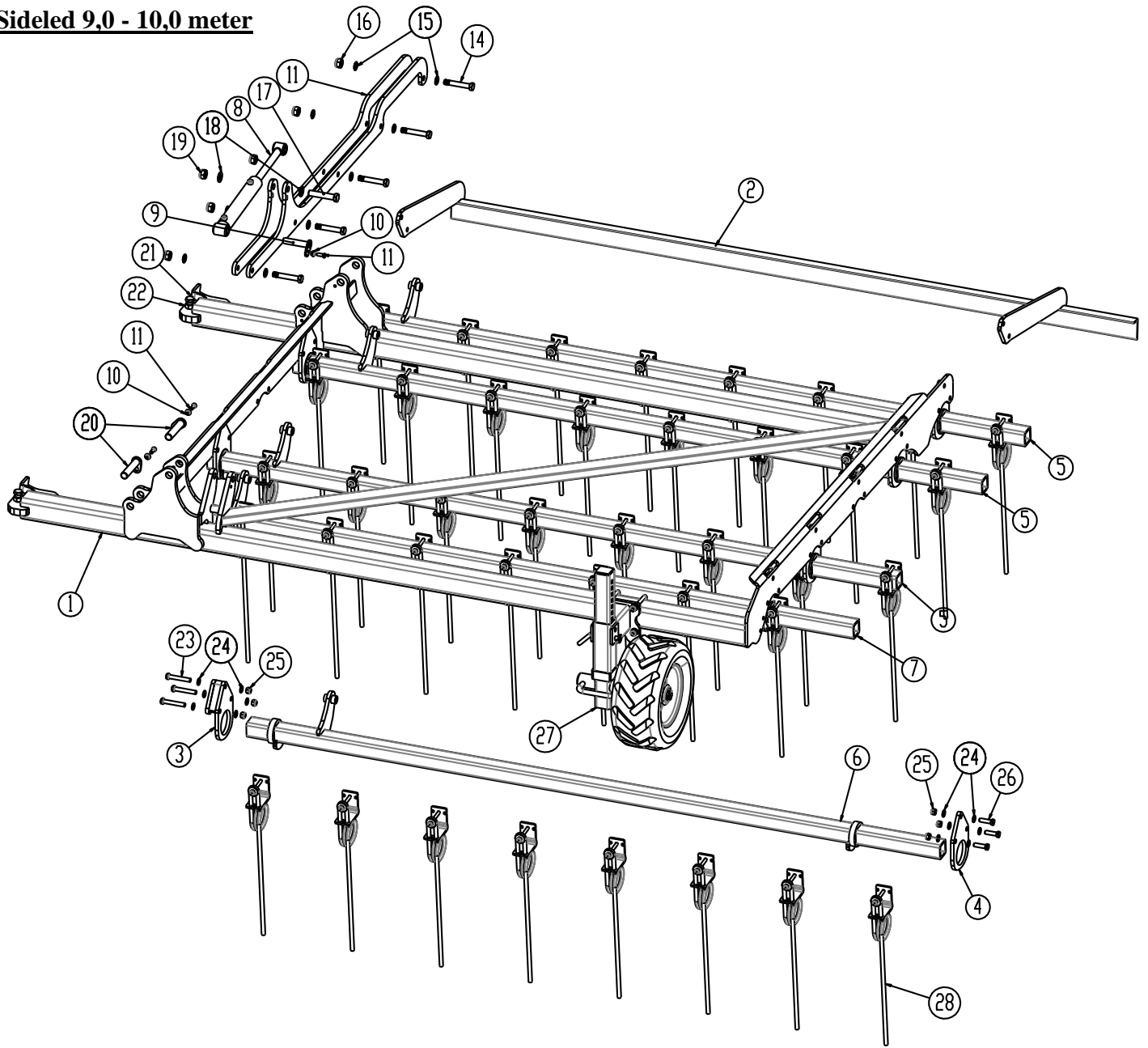
Pos.	Varenr.	Betegnelse	8m
1	1275151	Parkeringsplade for udbygningssæt, venstre	1
2	1275152	Parkeringsplade for udbygningssæt, højre	1
3	0261390	Møtrik M16	8
4	0272290	Facetskive Ø16	8
5	690110101	Dragbånd M16 100x100x100	4
6	630980400	Nagle Ø19, L=100mm, m/kæde og ringsplit	10
7	675163500	Udbygning stik 500mm, 70x70mm bulle	10



Midtersektion 9,0 - 10,0 meter


Pos.	Varenr.	Betegnelse	Antal
1	1276067	Midterramme	1
2	1276225	Lygtebom	1
3	1276219	Kofanger	1
4	1276062	Bulle	3
5	1276107	Bulle	1
6	1276109	Bulle	1
7	690200301	Cylinder 80x40x400 $\varnothing 30/\varnothing 30$ 45° (H)	2
8	1290076	Cylinder 50/30x250	1
9	690200300	Cylinder 80x40x400 $\varnothing 30/\varnothing 30$ 45° (V)	2
10	1276094	Parallelstang m/modhold for bolte. <i>Udgår 22-06-2021 og erstattes af 1276092 også på eksisterende modeller</i>	1
11	1276092	Parallelstang	2
12	1275139	Afstandsøsning	1
13	69430145G	Nagle $\varnothing 30$ L = 145	4
14	1276165	Støttehjul (kun midterramme) højre	1
15	1276164	Støttehjul (kun midterramme) venstre	1

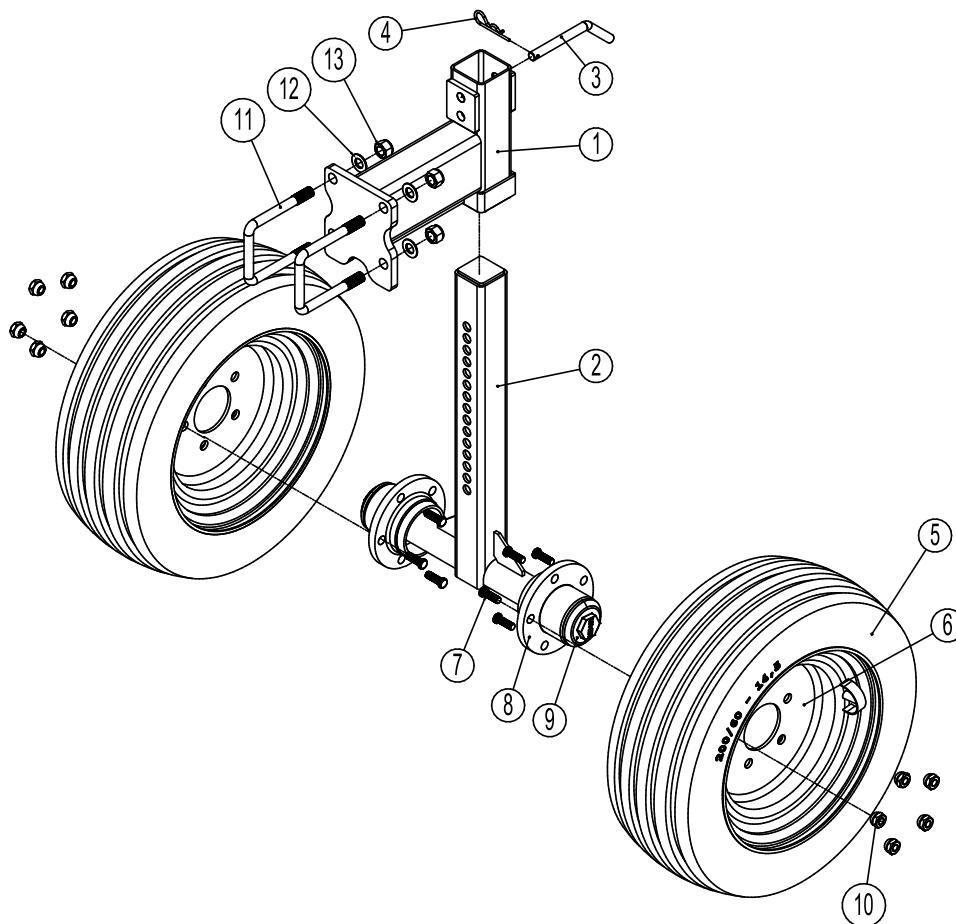
Sided 9,0 - 10,0 meter



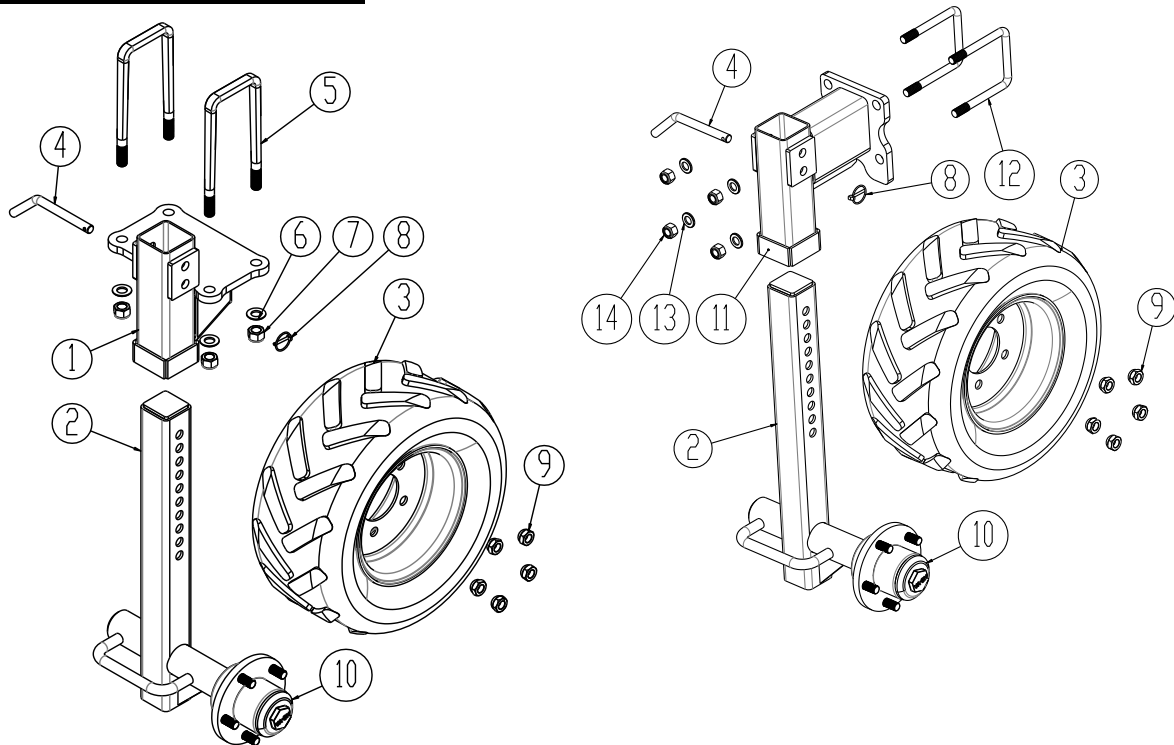
OBS: Antal i nedenstående tabel er gældende for hele maskinen

Pos.	Varenr.	Betegnelse	Antal
1	1276080	Sideled venstre	1
1	1276081	Sideled højre	1
2	1276218	Kofanger venstre	1
2	1276220	Kofanger højre	1
3	1275854	Lejeholder forsat 45mm	2
4	1275143	Lejeholder	28
5	1276063	Bulle, venstre	3
5	1276064	Bulle, højre	3
6	1276113	Bulle, venstre	1
6	1276121	Bulle, højre	1
7	1276117	Bulle, venstre	1
7	1276122	Bulle, højre	1
8	1290076	Cylinder 50/30x250	3
9	664004007	Nagle Ø25 L = 115	3
10	630532600	Låsebøsning for naglehoved	15
11	0235340	Bolt M12x30	15
12	1275125	Parallelarm højre og venstre vinge	4
13	1275127	Parallelarm højre vinge m/modhold for bolte <i>Udgår og erstattes af 1275125 også på eksisterende modeller</i>	1
13	1275129	Parallelarm venstre vinge m/modhold for bolte <i>Udgår og erstattes af 1275125 også på eksisterende modeller</i>	1
14	0236210	Bolt M20x120 8.8	16
15	0272310	Facetskive Ø20	32
16	0264130	Låsemøtrik M20	16
17	0236430	Bolt M24x120 8.8	3
18	0272330	Facetskive Ø24	6
19	0264130	Låsemøtrik M24	3
20	69430145G	Nagle Ø30 L = 145	12
21	0236360	Sætbolt M24x65 8.8	4
22	0261425	Møtrik M24	4
23	0235900	Bolt M16x100 8.8	6
24	0272290	Facetskive Ø16	180
25	0264090	Låsemøtrik M16	90
26	0235830	Bolt M16 8.8	84
27	1276200	Støttehjul venstre (kun sideled)	1
27	1276195	Støttehjul højre (kun sideled, ikke vist)	1
28	633055619	Langfingertand ø16 H: 655mm Komplet (se side 11)	108

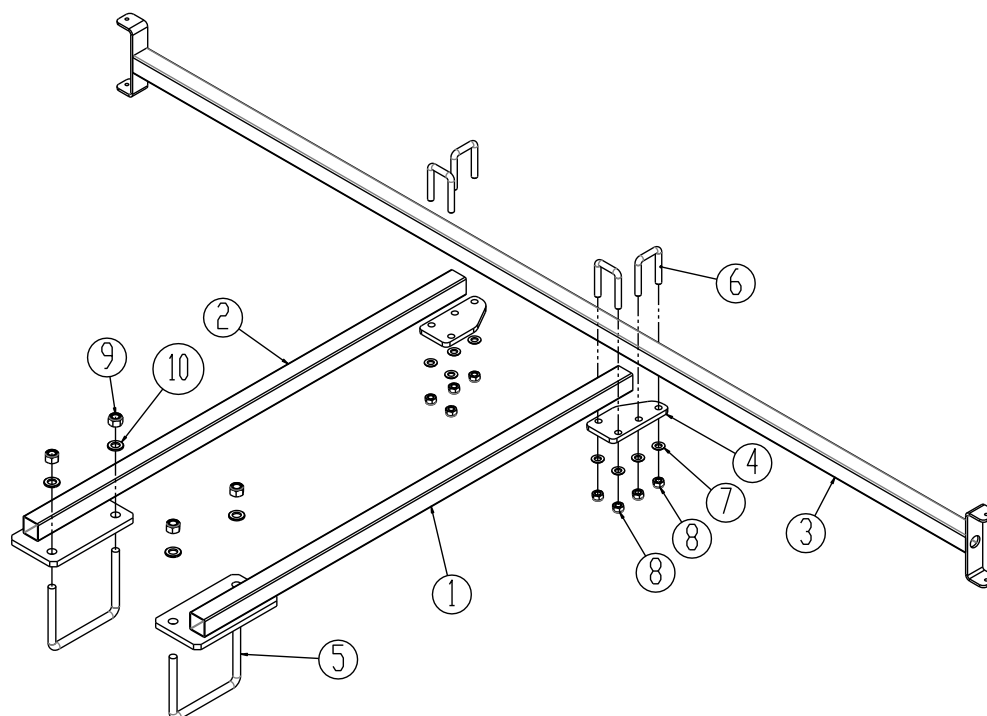


Hjul 3,0 - 8,0 meter (ekstraudstyr)


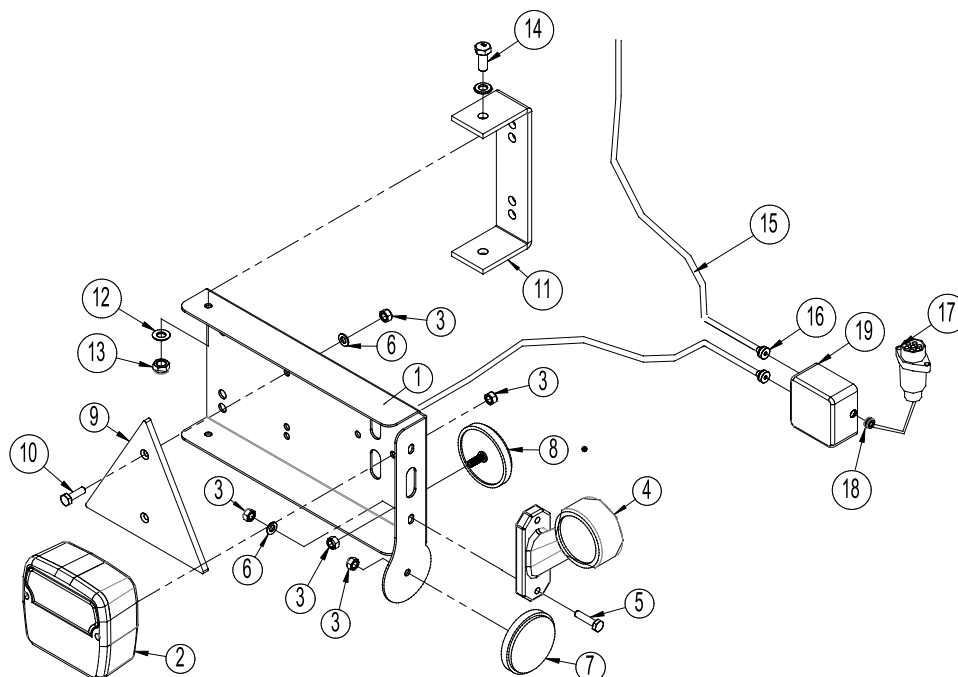
Pos.	Varenr.	Betegnelse	Antal
1	7330056	Konsol til støttehjul	1
2	7330047	Hulprofil m/aksel og nav	1
3	69516125A	Nagle Ø16 S355J2	1
4	0377400	Hårnålesplit Ø4	1
5	0395630	Dæk 200/60 – 14,5 10 ply	1
6	0395610	Fælg 200/60 – 14,5 5/94/140 m/ventilbeslag	1
7	0395271	Navbolt M16x1,5x50mm 10.9	10
8	0395431	Nav 5-huls	2
	0395433	Sealing cassette Ø90/Ø55 – 14/17mm	2
	0479010	Leje (konisk rulleleje) 30210 (Ø50)	2
	0478990	Leje (konisk rulleleje) 30207 (Ø35)	2
	0395242	Kronemøtrik M27x1,5mm DIN937	2
9	0395436	Navkapsel 78x3 m/gevind	2
10	0395291	Navmøtrik M16x1,5 R19	10
11	690110404	Dragbånd M18x100x100x100	2
12	0272300	Facetskive Ø18	4
13	0264100	Låsemøtrik M18	4

Hjul 9,0 - 10,0 meter (ekstraudstyr)


Pos.	Varenr.	Betegnelse	Antal
1	1276192	Konsol til støttehjul midterramme venstre	1
1	1276192	Konsol til støttehjul midterramme højre	1
2	1276213	Hulprofil m/aksel og nav venstre vendt	2
2	1276167	Hulprofil m/aksel og nav højre vendt	2
3	0394300	Komplet hjul 20x8,00-10	4
	0394301	Dæk 20x8,00-10	4
	0394302	Fælg 20x8,00-10 5/94/140	4
	0395433	Sealing cassette Ø90/Ø55 – 14/17mm	4
	0479010	Leje (konisk rulleleje) 30210 (Ø50)	4
	0478990	Leje (konisk rulleleje) 30207 (Ø35)	4
	0395242	Kronemøtrik M27x1,5mm DIN937	4
	0395436	Navkapsel 78x3 m/gevind	4
	0395271	Navbolt M16x1,5x50mm 10.9	20
4	69516125A	Nagle Ø16 S355J2	4
5	0382902	Dragbånd M18x200x100x200	4
6	0272300	Facetskive Ø18	8
7	0264100	Låsemøtrik M18	8
8	690134001	Traktorsplit Ø4,5	4
9	0395291	Navmøtrik M16x1,5 R19	20
10	0395431	Nav 5-huls 5/94/140	4
11	1276196	Konsol støttehjul højre/venstre vinge	2
12	690110101	Dragbånd M16x100x100x100	4
13	0272290	Facetskive Ø16 DIN125B	8
14	0264090	Låsemøtrik M16	8

Lygtebom 9,0 - 10.0 meter


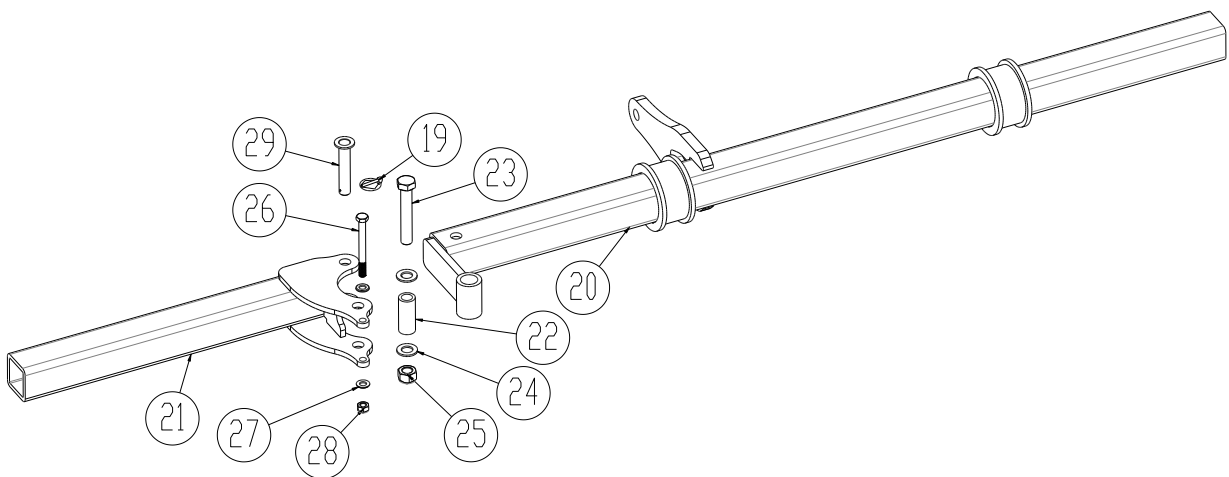
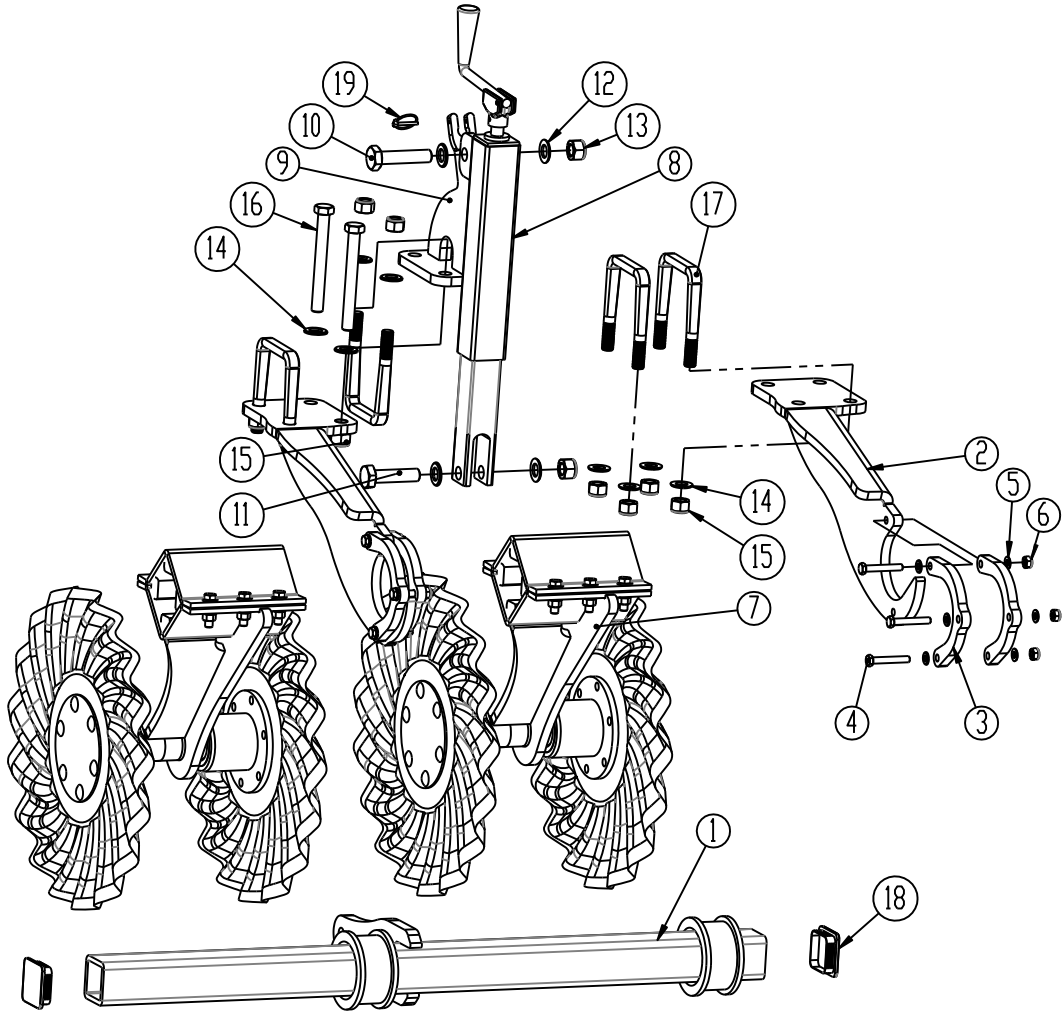
Pos.	Varenr.	Betegnelse	Antal
	1276225	Komplet lygtebom	1
1	1276226	Arm for lygtebom venstre	1
2	1276227	Arm for lygtebom højre	1
3	1275168	Lygtebom for baglys	1
4	1275159	Samleflange	2
5	0382800	Dragbånd M16x100x150x100	2
6	690110050	Dragbånd M12x40x40x40	4
7	0272270	Facetskive Ø12 fzb DIN125B	8
8	0264070	Låsemøtrik M12 fzb DIN985	8
9	0264090	Låsemøtrik M16 fzb DIN985	4
10	0272290	Facetskive Ø16 DIN125B	4

LED -lygtesæt


Pos.	Vare nr.	Betegnelse	Antal
1	7357505	Lygteholder (V)	1
	7357508	Lygteholder (H)	1
2	7357504	Baglygte	2
3	0264030	Låsemøtrik M5	16
4	7357507	Markeringslygte (V)	1
	7357509	Markeringslygte (H)	1
5	0234340	Bolt M5x25	4
6	0272240	Facetskive Ø5	8
7	0656240	Refleks, gul	2
8	0656250	Refleks, hvid	2
9	0521030	Refleks (trekant) rød 125/145	2
10	0233860	Bolt M5x20	4
11	7357516	Beslag	2
12	0272240	Facetskive Ø6	16
13	0264040	Låsemøtrik M6	8
14	0234330	Bolt M6x20	4
15	690160080	Kabel 5 x 1mm ² (opgiv længde ved bestilling)	
16	7357545	Rutaseal nippel M20 8-12mm Grå RAL7001	2
17	690160070	Stik 7 polet DIN 72 577-ISO 1724	1
18	7357546	Gummigennemføring Nr. 38A Ø10/3 sort	1
19	0520492	Samleboks 105x105x60	1

Bemærk: Antal kabler og kabellængder kan variere alt efter maskintype, kontrollér derfor mål og antal inden bestilling af reservedele.

Turbo-Disc

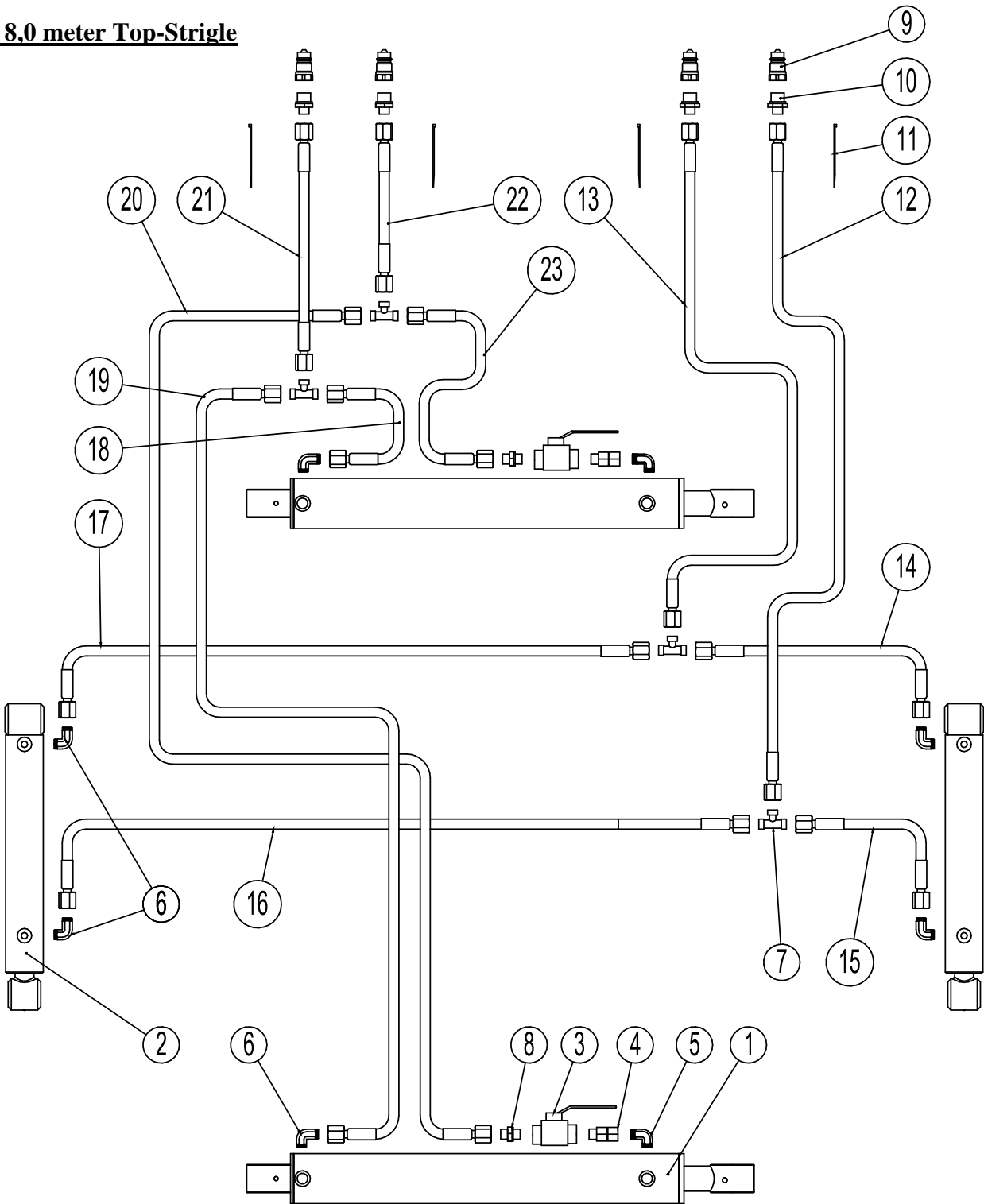


Pos.	Vare nr.	Betegnelse	6,0	7,0	8,0
1	1275481	Bulle yderst H/V 6,0 m	2		
1	1275537	Bulle inderst H/V 6,0 - 7,0 - 8,0 m (ikke vist)	2	2	2
1	1275536	Bulle yderst H/V 7,0 m (ikke vist)		2	
2	1275487	Horn højre vendt			3
2	1275516	Horn venstre vendt			3
2	1276233	Horn tættest på midterramme venstre (ikke vist)	1	1	1
2	1276232	Horn tættest på midterramme højre (ikke vist)	1	1	1
3	1215009	Monteringsbeslag for bulle	16	16	16
4	0235120	Bolt M10x65 8.8	24	24	24
5	0272260	Facetskive Ø10	48	48	48
6	0264060	Låsemøtrik M10	24	24	24
7	1275490	Stilk	10	12	14
8	690304105	Spindel 60x60 Ø20/Ø20 360-560 mm	4	4	4
9	1275484	Konsol for spindel	4	4	4
10	0236190	Bolt M20x90 8.8	4	4	4
11	0236170	Bolt M20x80 8.8	4	4	4
12	0272310	Facetskive Ø20	16	16	16
13	0264110	Låsemøtrik M20	8	8	8
14	0272300	Facetskive Ø18	48	48	48
15	0264100	Låsemøtrik M18	40	40	40
16	0236050	Bolt M18x160	8	8	8
17	0382900	Dragbånd M18x100x100x100	16	16	16
18	0489610	Plast prop 70x70x5	8	8	8
19	0378200	Traktor split Ø4,5	4	4	6
20	1275525	Bulle yderst med hængsel 8,0 m			2
21	1275518	Bulle foldbar med hængsel 8,0 m			2
22	1275522	Bøsning for hængselsamling			2
23	690103159	Hængselbolt M20x120 8.8			2
24	0272310	Facetskive Ø20			4
25	0264110	Låsemøtrik M20			2
26	0235480	Bolt M12x120 8.8			2
27	0272270	Facetskive Ø12			4
28	0264070	Låsemøtrik M12			2
29	69520096F	Nagle Ø20 L = 96			2



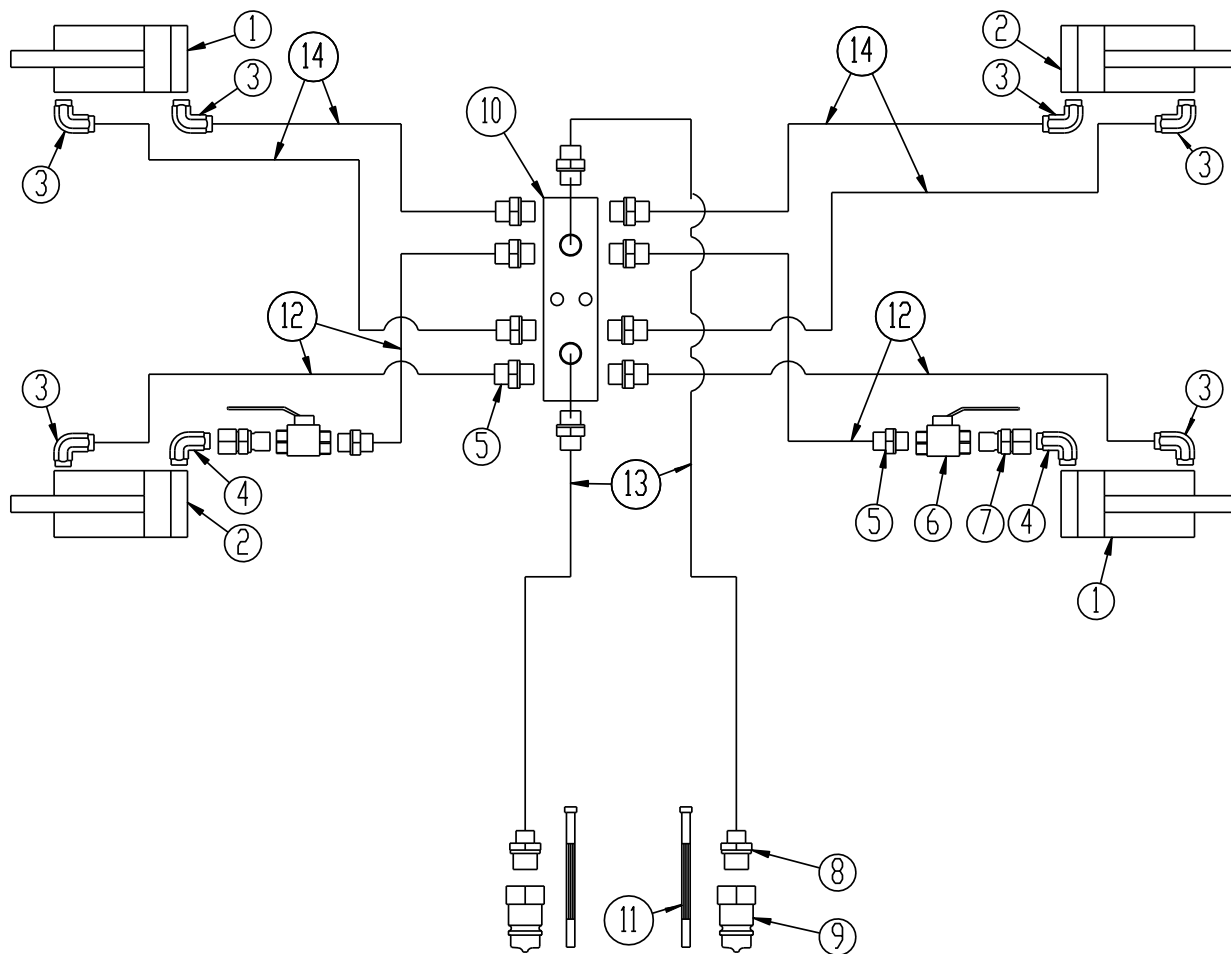
Hydraulik

5,0 - 8,0 meter Top-Strigle

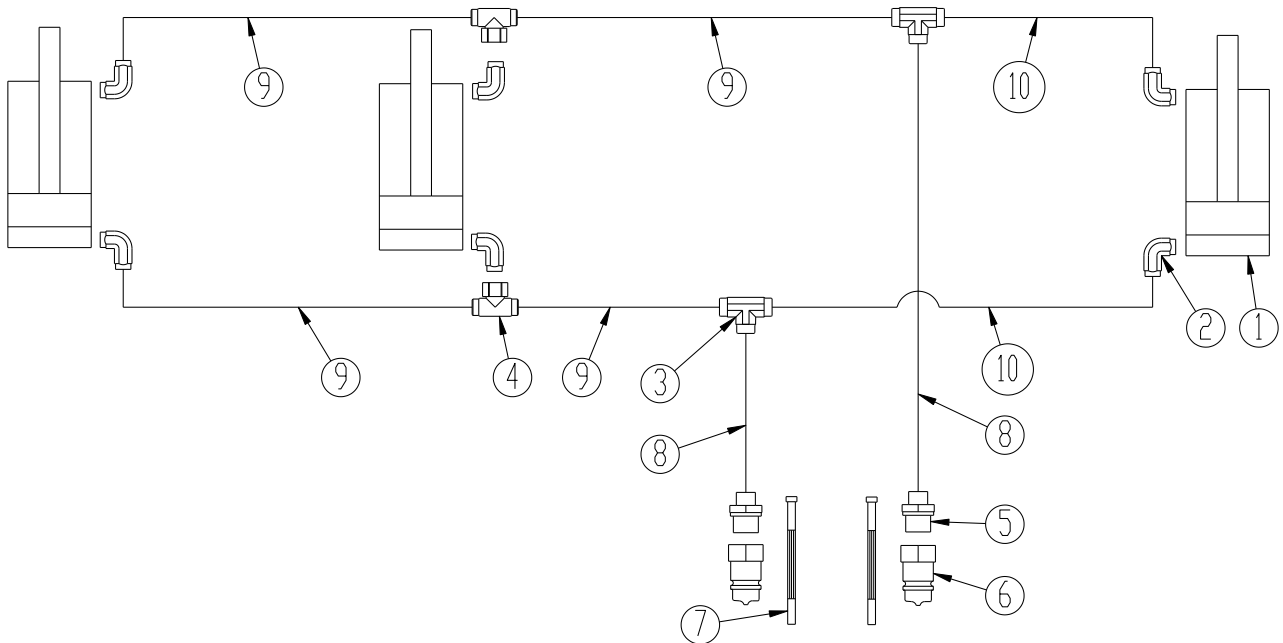


Pos.	Varenr.	Betegnelse	5,0 - 6,0 - 7,0 - 8,0m
1	690200060	Cylinder 70/40 x 500	2
2	1275023	Cylinder 50/30 x 250	2
3	0442350	Kuglehane 3/8"	2
4	690203130	Brystnippel, stilbar 12 m/formonteret O-ring	2
5	690203106	Indskruning, vinkel 12-3/8" BSP	2
6	690203006	Indskruning, vinkel 10-3/8" BSP	6
7	690203015	Samler T10	4
8	0446751	Brystnippel Ø10 x 3/8"	2
9	0444020	Lynkobling 1/2", han	4
10	0446752	Brystnippel Ø10 x 1/2"	4
11	-	Strips, 2 stk. grønne, 2 stk. blå	4
12	690201033	Hydraulikslange 1/4" L = 2500 mm	1
13	690201033	Hydraulikslange 1/4" L = 2500 mm	1
14	0454250	Hydraulikslange 1/4" L = 1010 mm	1
15	0454250	Hydraulikslange 1/4" L = 1010 mm	1
16	0454250	Hydraulikslange 1/4" L = 1010 mm	1
17	0454250	Hydraulikslange 1/4" L = 1010 mm	1
18	0454211	Hydraulikslange 1/4" L = 710 mm	1
19	690201033	Hydraulikslange 1/4" L = 2500 mm	1
20	0454645	Hydraulikslange 1/4" L = 2300 mm	1
21	0454591	Hydraulikslange 1/4" L = 2000 mm	1
22	0454591	Hydraulikslange 1/4" L = 2000 mm	1
23	0454211	Hydraulikslange 1/4" L = 710 mm	1



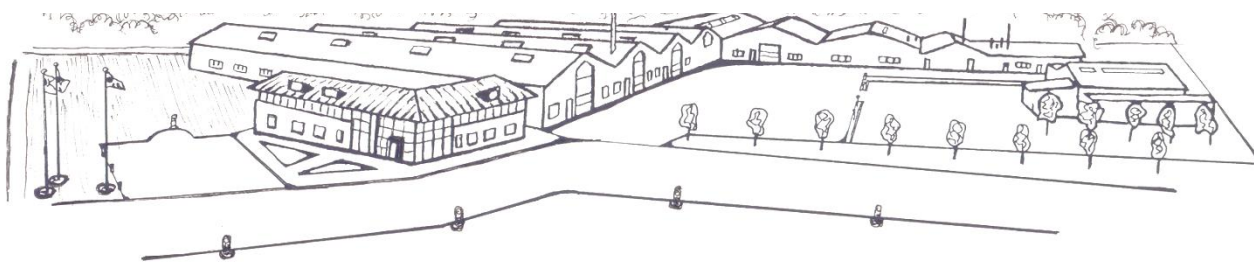
Folde 9,0 - 10,0 meter


Pos.	Varenr.	Betegnelse	9,0 - 10,0 m
1	690200301	Cylinder 80x40x400 $\phi 30/\phi 30$ 45° (H)	2
2	690200300	Cylinder 80x40x400 $\phi 30/\phi 30$ 45° (V)	2
3	690203006	Indskruining 90° 10-3/8" BSP	6
4	690203106	Indskruining 90° 12-3/8" BSP	2
5	0446751	Brystnippel $\phi 10 \times 3/8$ "	12
6	0442350	Kuglehane 3/8"	2
7	690203130	Stilbar nippel $\phi 12$ w/O-ring 3/8"	2
8	690203103	Brystnippel $\phi 12 \times 1/2$ " BSP	2
9	0444020	Lynkobling 1/2", han	2
10	660501440	Samle blok m/12 porte 3/8" BSP	1
11		Strips	2
12	0454313	Hydraulikslange 1/4" L = 1130 mm	4
13	690201033	Hydraulikslange 1/4" L = 2500 mm	2
14	0454645	Hydraulikslange 1/4" L = 2300 mm	2

Tandvinkel 9,0 - 10,0 meter


Pos.	Varenr.	Betegnelse	9,0 - 10,0 m
1	1290076	Cylinder 50/30 x 250	3
2	690203006	Fitting 90° 10-3/8" BSP	6
3	690203015	Samler T10	2
4	690203014	Samler T10 stilbar	2
5	0446752	Brystnippel Ø10 x 1/2"	2
6	0444020	Lynkobling han 1/2"	2
7		Strips	2
8	690201033	Hydraulikslange 1/4" L = 2500 mm	2
9	0454215	Hydraulikslange 1/4" L = 820 mm	4
10	0454500	Hydraulikslange 1/4" L = 1600 mm	2

Maskiner til vækst
Maskiner til vækst
Maskiner til vækst
Maskiner til vækst
Maskiner til vækst
Maskiner til vækst



Ret til konstruktionsændringer uden varsel forbeholdes