

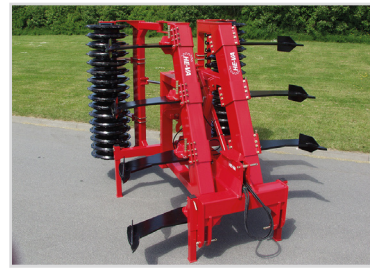
SUB-TILLER - LYFTBUREN



3,00 m Sub-Tiller fast, med 5 pinnar med V-profilvals, hydr. stentlösning





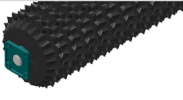
5,00 m Sub-Tiller med V-profilvals och hydraulisk stentlösning



4,00 m Sub-Tiller m/hydr. ihopfällning, 7 pinnar, m/V-profilvals och Quick-Push

- Robust ramkonstruktion, 180x260x8 mm profilrör.
- God genomsläpplighet med 820 mm ramhöjd.
- Säker uppställning med stöd av valsen inställd till min. arbetsdjup.
- Hydr. auto. stentlösning eller "Quick-Push" stentlösning.
- Hydr. djupreglering via valsen från 0 mm till max. 600mm.
- Steglös variabel pinnavstånd. Pinnavståndet är beroende av modell och antal pinnar.
- Pinnhöjd under ramen 820 mm.
- Max arbetsdjup 600 mm.

MASKINER

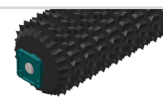
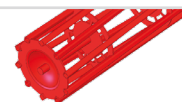
Arbetsbredd, m	Typ	Stentlösning	Antal pinnar	Pinnavstånd, cm	Kraftbehov, hk	Max hk			
							Rörvals Ø550 mm	V-Profilvals Ø600 mm	Stjärnvals Ø450/500 mm
							Art.nr.	Art.nr.	Art.nr.
2,00	Hel	Quick-Push	^{1*} 2	150	60-80	250	64502-02	64502-14	64504-60
2,00	Hel	Quick-Push	^{1*} 3	67	90-120	250	64502-06	64502-10	64504-61
2,00	Hel	Hydr.	^{1*} 2	150	60-80	250	64502-04	64502-16	64504-62
2,00	Hel	Hydr.	^{1*} 3	67	90-120	250	64502-08	64502-12	64504-63
2,50	Hel	Quick-Push	^{1*} 2	180	60-80	350	64501-01	64503-01	64504-01
2,50	Hel	Quick-Push	^{1*} 3	90	90-120	350	64501-02	64503-02	64504-02
2,50	Hel	Hydr.	^{1*} 2	180	60-80	350	64501-06	64503-06	64504-06
2,50	Hel	Hydr.	^{1*} 3	90	90-120	350	64501-07	64503-07	64504-07
3,00	Hel	Quick-Push	^{1*} 2	200	60-80	350	64501-11	64503-11	64504-11
3,00	Hel	Quick-Push	^{1*} 3	100	90-120	350	64501-12	64503-12	64504-12
3,00	Hel	Quick-Push	^{1*} 5	60	135-200	350	64501-13	64503-13	64504-13
3,00	Hel	Hydr.	^{1*} 2	200	60-80	350	64501-16	64503-16	64504-16
3,00	Hel	Hydr.	^{1*} 3	100	90-120	350	64501-17	64503-17	64504-17
3,00	Hel	Hydr.	^{1*} 5	60	135-200	350	64501-18	64503-18	64504-18
3,50	Hel	Quick-Push	^{1*} 5	65	140-200	350	64501-20	64503-20	64504-20
3,50	Hel	Quick-Push	^{1*} 7	50	190-280	350	64501-21	64503-21	64504-21
3,50	Hel	Hydr.	^{1*} 5	65	140-200	350	64501-26	64503-26	64504-26
3,50	Hel	Hydr.	^{1*} 7	50	190-280	350	64501-27	64503-27	64504-27
4,00	Hel	Quick-Push	^{1*} 7	57	200-280	350	64501-30	64503-30	64504-30
4,00	Hel	Hydr.	^{1*} 7	57	200-280	350	64501-36	64503-36	64504-36
4,00	Hydr.	Quick-Push	^{2*} 7	57	200-280	450	64501-40	64503-40	64504-40
4,00	Hydr.	Hydr.	^{2*} 7	57	200-280	450	64501-46	64503-46	64504-46
5,00	Hydr.	Quick-Push	^{2*} 9	55,5	260-360	450	64501-51	64503-51	64504-51
5,00	Hydr.	Hydr.	^{2*} 9	55,5	260-360	450	64501-57	64503-57	64504-57

^{1*}Kräver 1 st. dubbelverkande oljeuttag

^{2*}Kräver 2 st. dubbelverkande oljeuttag

VIKTIGT: Om en ändring av de uppgivna pinnavstånd önskas, var vänlig och informera vid order.

MASKINER (FORTSÄTTNING)



Arbetsbredd, m	Typ	Stenutlösning	Antal pinnar	Totala pinnavståndet ml de yttersta pinnarna, cm	Transportbredd, m	Rörvals Ø550 mm	V-Profilvals Ø600 mm	Stjärnvals Ø450/500 mm
						Vikt, kg		
2,00	Hel	Quick-Push 1*	2	145	2,00	815	1.165	1.255
2,00	Hel	Quick-Push 1*	3	145	2,00	900	1.250	1.340
2,00	Hel	Hydr. 1*	2	145	2,00	885	1.235	1.325
2,00	Hel	Hydr. 1*	3	145	2,00	1.005	1.355	1.445
2,50	Hel	Quick-Push 1*	2	195	2,50	900	1.415	1.470
2,50	Hel	Quick-Push 1*	3	195	2,50	985	1.500	1.555
2,50	Hel	Hydr. 1*	2	195	2,50	970	1.485	2.055
2,50	Hel	Hydr. 1*	3	195	2,50	1.090	1.605	1.660
3,00	Hel	Quick-Push 1*	2	245	3,00	975	1.595	1.685
3,00	Hel	Quick-Push 1*	3	245	3,00	1.060	1.680	1.770
3,00	Hel	Quick-Push 1*	5	245	3,00	1.230	1.850	1.940
3,00	Hel	Hydr. 1*	2	245	3,00	1.050	1.665	1.760
3,00	Hel	Hydr. 1*	3	245	3,00	1.170	1.785	1.880
3,00	Hel	Hydr. 1*	5	245	3,00	1.410	2.025	2.120
3,50	Hel	Quick-Push 1*	5	295	3,50	1.310	2.030	2.150
3,50	Hel	Quick-Push 1*	7	295	3,50	1.480	2.200	2.320
3,50	Hel	Hydr. 1*	5	295	3,50	1.490	2.210	2.330
3,50	Hel	Hydr. 1*	7	295	3,50	1.720	2.440	2.560
4,00	Hel	Quick-Push 1*	7	345	4,00	1.560	2.380	2.530
4,00	Hel	Hydr. 1*	7	345	4,00	1.640	2.620	2.610
4,00	Hydr.	Quick-Push 2*	7	345	2,43	1.910	2.730	2.880
4,00	Hydr.	Hydr. 2*	7	345	2,43	1.990	2.970	2.960
5,00	Hydr.	Quick-Push 2*	9	445	2,43	2.240	3.260	3.470
5,00	Hydr.	Hydr. 2*	9	445	2,43	2.390	3.690	3.620

¹Kräver 1 st. dubbelverkande oljeuttag
²Kräver 2 st. dubbelverkande oljeuttag

VIKTIGT: Om en ändring av de uppgivna pinnavstånd önskas, var vänlig och informera vid order.

STANDARDUTRUSTNING

- För Quick-Push stenutlösning: 8 st. pr. bult.
- Hydr. djupreglering via valsen
- Spetsar m/200 mm vingskår monterat på 25mm breda pinne.
- Avskrapare mellan ringarna/hjul
- Kat. 3/4 sprintar och låssprintar.

EXTRAUTRUSTNING

Benämning	Vikt, kg	Art.nr.
Spetsar med 120 mm vingskär (Prisreducering pr. pinne)	-	645000043A
Spetsar 120 mm med hårdmetallplatta (Merpris pr. pinne)	-	645000043TA
Spetsar med 350 mm vingskär (Merpris pr. pinne)	-	645000063A
Spetsar 200 mm med hårdmetallplatta (Merpris pr. pinne)	-	645000044TA
Easy-Draft kit. 15mm pinne m/120mm spets. ED med hårdmetallplatta. Max arbetsdjup: 250mm. Quick-Push stentlösning (Merpris pr. pinne)	-	64509-12
Easy-Draft kit. 15mm pinne m/120mm spets. ED med hårdmetallplatta. Max arbetsdjup: 250mm. Quick-Push stentlösning (Eftermontering pr. pinne)	90	64509-16
Easy-Draft kit. 15mm pinne m/120mm spets. ED med hårdmetallplatta. Max arbetsdjup: 250mm. Hydr. stentlösning (Merpris pr. pinne)	-	64509-09
Easy-Draft kit. 15mm pinne m/120mm spets. ED med hårdmetallplatta. Max arbetsdjup: 250mm. Hydr. stentlösning (Eftermontering pr. pinne)	125	64509-17
120 mm spets till Easy-Draft, med hårdmetallplatta i mitten + vingar (Merpris pr. pinne)	-	645000056TA
200 mm spets till Easy-Draft, med hårdmetallplatta i mitten (Merpris pr. pinne)	-	645000054A
200 mm spets till Easy-Draft, med hårdmetallplatta i mitten + vingar (Merpris pr. pinne)	-	645000054TA
Kat II sprintar för trepunktslyft (Merpris)	-	64509-08
En sats med reflekterande varningsskyltar (2 st.)	-	67055-74
LED belysning komplett. med/kabel och kontakt, monterat på hel modell	3	64509-01
LED belysning komplett. med/kabel och kontakt, monterat på hydr. modeller (f/maskiner utan monterings sätt f/Multi-Seeder)	3	64509-03
LED belysning komplett. med/kabel och kontakt, f/hydr. model. m/monterings sats f/Multi-Seeder (föru tsatts, att maskinen redan är monterad m/monterings sats för Multi-Seeder)	3	64509-02
Pinne för eftermontering komplett, Quick-Push stentlösning vänster	85	64509-10
Pinne för eftermontering komplett, Quick-Push stentlösning höger + mitten	85	64509-11
Pinne för eftermontering komplett, hydraulisk stentlösning vänster	121	64509-14
Pinne för eftermontering komplett, hydraulisk stentlösning höger + mitten	121	64509-15
Rullskär Ø470mm framför pinnen, stentlösning via gummiupphängning, underhållsfria lager, inte till 2-sektions modeller (inte för eftermontering) (Pris pr. pinne)	23	64509-31
Ram för rullskär till 3,00 m (exkl. Ø470mm skär)	67	64509-85
Ram för rullskär till 3,50 m (exkl. Ø470mm skär)	67	64509-87
Ram för rullskär till 4,00 m - icke hopfällbara modeller (exkl. Ø470mm skär) (ej möjligt på 4,00 och 5,00 m med hydraulisk fällning)	67	64509-89

¹Sub-Tillern kommer längre bak för att göra plats till rullskärsektionen och därmed större lyftkraftsbehov.

REKOMENDERAS VID EXTREMA FÖRHÅLLANDE

Benämning	Vikt, kg	Art.nr.
Pinnförstärkning, hårdmetall 60x15x15mm inkl. fabriks-monterad på ny pinne. (Merpris pr. pinne)	-	645000083
Pinnförstärkning, hårdmetall 60x25x15mm inkl. fabriks-monterad på ny pinne. Rekommenderas vid alvluckring >350 mm. (Merpris pr. pinne)	-	645000085
Förstärkt huvudram. Rekommenderas vid extrema förhållanden (sten och berg). Kan inte kombineras med rullskär. Inte till 2-sektions modeller	58	64509-32
Extra ackumuleringstank (Standard 2 st. ingår)	9	64509-04
Returkretslopp för utlösningen. Rekommenderas vid steniga och extrema förhållanden. (Pris per pinne)	-	64509-54



Ram för rullskär med rullskär Ø470 mm.



Sub-Tiller med Multi-Seeder 1.150 L



SUB-TILLER - BOGSERAD



- Optimal genomsläpplighet med 820 mm ramhöjd.
- Robust ramkonstruktion, 180x260x8 mm profilrör.
- Hydr. djupreglering via valsens från 0 mm till max. 600 mm.
- Hydr. stentutlösning eller "Quick-Push" stentutlösning.
- Steglös variabel pinnavstånd. Pinnavståndet är beroende av modell och antal pinnar.
- Pinnhöjd under ramen 820 mm.
- Max arbetsdjup 600 mm.

MASKINER

Arbetsbredd, m	Typ	Stentutlösning	Antal pinnar	Pinnavstånd, cm	Kraftbehov, hk	Max hk			
							V-Profilvals Ø600 mm	V-Profilvals Ø700 mm	
							Art.nr.	Art.nr.	
4,00	Hydr.	Quick-Push	1*	7	57	220-320	600	64500-00	64500-03
4,00	Hydr.	Hydr. stentutlösning	1*	7	57	220-320	600	64500-02	64500-04
5,00	Hydr.	Quick-Push	1*	9	55,5	260-360	650	64500-07	64500-09
5,00	Hydr.	Hydr. stentutlösning	1*	9	55,5	260-360	650	64500-08	64500-10
6,00	Hydr.	Quick-Push	1*	11	54,5	300-500	650	64500-12	64500-14
6,00	Hydr.	Hydr. stentutlösning	1*	11	54,5	300-500	650	64500-13	64500-15
7,00	Hydr.	Quick-Push	1*	13	53,8	400-600	650	64500-16	64500-18
7,00	Hydr.	Hydr. stentutlösning	1*	13	53,8	400-600	650	64500-17	64500-19

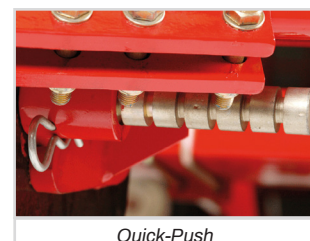
Arbetsbredd, m	Typ	Stentutlösning	Antal pinnar	Pinnavstånd, cm	Transportbredd, m			
						V-Profilvals Ø600 mm	V-Profilvals Ø700 mm	
						Vikt, kg	Vikt, kg	
4,00	Hydr.	Quick-Push	1*	7	57	2,43	5.200	5.600
4,00	Hydr.	Hydr. stentutlösning	1*	7	57	2,43	5.200	6.000
5,00	Hydr.	Quick-Push	1*	9	55,5	2,43	5.700	5.900
5,00	Hydr.	Hydr. stentutlösning	1*	9	55,5	2,43	5.860	6.060
6,00	Hydr.	Quick-Push	1*	11	54,5	2,43	6.200	6.500
6,00	Hydr.	Hydr. stentutlösning	1*	11	54,5	2,43	6.400	6.700
7,00	Hydr.	Quick-Push	1*	13	53,8	2,43	6.800	7.150
7,00	Hydr.	Hydr. stentutlösning	1*	13	53,8	2,43	7.030	7.380

*Kräver 3 st. dubbelverkande oljeuttag.

VIKTIGT: Om en ändring av de uppgivna pinnavstånd önskas, var vänlig och informera vid order.

STANDARDUTRUSTNING

- Hjulrustning: 560/45 R 22.5 - 152D.
- Hydr. stödhjul, 300x65/12 8 PLY, monteras framför (monteras inte till bogserad Sub-Tiller med rullskär).
- Drag med dragögla kat. 4 / Ø51 mm, art.nr. 630757112
- Hydr. djupreglering via valsens och stödhjul.
- För Quick-Push stentutlösning: 8 st. pr. bult.
- Avskrapare mellan ringarna.
- Spetsar med 200 mm vingskär monterat på 25 mm breda pinne.



Quick-Push

EXTRAUTRUSTNING

Benämning	Vikt, kg	Art.nr.
Spetsar med 120 mm vingskär (Prisreducering pr. pinne)	-	645000043A
Spetsar 120 mm med hårdmetallplatta (Merpris pr. pinne)	-	645000043TA
Spetsar med 350 mm vingskär (Merpris pr. pinne)	-	645000063A
Spetsar 200 mm med hårdmetallplatta (Merpris pr. pinne)	-	645000044TA
Easy-Draft kit. 15mm pinne m/120mm spets. ED med hårdmetallplatta. Max arbetsdjup: 250mm. Quick-Push stentlösning (Merpris pr. pinne)	-	64509-12
Easy-Draft kit. 15mm pinne m/120mm spets. ED med hårdmetallplatta. Max arbetsdjup: 250mm. Quick-Push stentlösning (Eftermontering pr. pinne)	90	64509-16
Easy-Draft kit. 15mm pinne m/120mm spets. ED med hårdmetallplatta. Max arbetsdjup: 250mm. Hydr. stentlösning (Merpris pr. pinne)	-	64509-09
Easy-Draft kit. 15mm pinne m/120mm spets. ED med hårdmetallplatta. Max arbetsdjup: 250mm. Hydr. stentlösning (Eftermontering pr. pinne)	125	64509-17
120 mm spets till Easy-Draft, med hårdmetallplatta i mitten + vingar (Merpris pr. pinne)	-	645000056TA
200 mm spets till Easy-Draft, med hårdmetallplatta i mitten (Merpris pr. pinne)	-	645000054A
200 mm spets till Easy-Draft, med hårdmetallplatta i mitten + vingar (Merpris pr. pinne)	-	645000054TA
Pinne för eftermontering komplett, Quick-Push stentlösning vänster	85	64509-10
Pinne för eftermontering komplet, Quick-Push stentlösning höger + mitten	85	64509-11
Pinne för eftermontering komplett, hydraulisk stentlösning vänster	121	64509-18
Pinne för eftermontering komplet, hydraulisk stentlösning höger + mitten	121	64509-19
Tryckluftsbromsar, fabriksmonterat	18	64509-34
Hydrauliska bromsar, fabriksmonterat	7	64509-33
Rullskär för 4,00 m - med Ø470 mm skär framför pinnen, vridbar och stentlösning via gummiupphängning, underhållsfria lager (inte för eftermontering)	180	64509-95
Rullskär för 5,00 m - med Ø470 mm skär framför pinnen, vridbar och stentlösning via gummiupphängning, underhållsfria lager (inte för eftermontering)	235	64509-96
Rullskär för 6,00 m - med Ø470 mm skär framför pinnen, vridbar och stentlösning via gummiupphängning, underhållsfria lager (inte för eftermontering)	285	64509-97
Rullskär för 7,00 m - med Ø470 mm skär framför pinnen, vridbar och stentlösning via gummiupphängning, underhållsfria lager (inte för eftermontering)	340	64509-98
Extra rullskär	52	64509-99



REKOMENDERAS VID EXTREMA FÖRHÅLLANDE

Benämning	Vikt, kg	Art.nr.
Pinnförstärkning, hårdmetall 60x15x15mm inkl. fabriks-monterad på ny pinne. (Merpris pr. pinne)	-	645000083
Pinnförstärkning, hårdmetall 60x25x15 mm inkl. fabriks-monterad på ny pinne. Rekommenderas vid avlucring > 350 mm. (Merpris pr. pinne)	-	645000085
Extra ackumulerings tank (Standard 4 st. ingår). Rekommenderas vid extrema förhållanden (sten och berg)	9	64509-06
Returkretslopp för utlösningen. Rekommenderas vid steniga och extrema förhållanden. (Pris per pinne)	-	64509-54

SUB-TILLER COMBI



- Avsedd som förverktyg för t.ex. majssåmaskiner.
- Lossar jorden i upp till 40 cm. djup framför varje såbill.
- Nettovikt ca. 10 ton . Säkerställer extremt stabil djuphållning.
- Standard utrustad med dubbelverkande 4 tons lyft
- Många alternativ av burna maskiner kan användas.

Arbetsbredd, m	Antal pinnar	Pinnavstånd
6,00 m	8	75
6,00 m	12	45

AVLUCKRINGSSÅDD



RAPSUTRUSTNING - SUB-TILLER

Monteringssätt för Multi-Seeder, inkl. montering på en ny Sub-Tiller.

En special utmatningsvals för raps/gödning är inkluderat i priset.

En av följande såmetoder skall väljas samt en av Multi-Seeder modellerna.

Vid sådd med skivskär används ett parallelogram-upphängt Hatzenbichler skivskär med dubbla tallrikar. Tallriken har en diameter på 350 mm och är 3 mm tjock, medan tryckrullen har en diameter på 330 mm och är antingen 75 mm eller 50 mm brett.



Radsådd före packvalsen

Skivskärssåning med 75 mm breda djuphållningshjul / packhjul. Placerat i 1 rad per pinne.

Skivskärssåning (12 cm. ml./skivskär) m/ 75 mm breda djuphållningshjul / packhjul. Placerat i 2 rader per pinne. En rad på var sida om avluckingsytan efter packvalsen

Arbetsbredd, m	Typ	Benämning	Antal pinnar	Art.nr.	Art.nr.	Art.nr.
LYFTBUREN						
3,00	Hel	Multi-Seeder utan Auto-Controller	5	64507-12	64508-12	64510-12
3,00	Hel	Multi-Seeder med Auto-Controller	1* 5	64507-13	64508-13	64510-13
3,50	Hel	Multi-Seeder utan Auto-Controller	7	64507-14	64508-14	64510-14
3,50	Hel	Multi-Seeder med Auto-Controller	1* 7	64507-15	64508-15	64510-15
4,00	Hel	Multi-Seeder utan Auto-Controller	7	64507-16	64508-16	64510-16
4,00	Hel	Multi-Seeder med Auto-Controller	1* 7	64507-17	64508-17	64510-17
4,00	Hydr.	Multi-Seeder med Auto-Controller	1* 7	64507-19	64508-22	64510-19
5,00	Hydr.	Multi-Seeder med Auto-Controller	1* 9	64507-21	64508-23	64510-21
BOGSERAD						
4,00	Hydr.	Multi-Seeder med Auto-Controller	1* 7	64507-25	64508-27	64510-24
5,00	Hydr.	Multi-Seeder med Auto-Controller	1* 9	64507-22	64508-24	64510-22
6,00	Hydr.	Multi-Seeder med Auto-Controller	1* 11	64507-23	64508-25	64510-23
7,00	Hydr.	Multi-Seeder med Auto-Controller	1* 13	64507-24	64508-26	-
3,00 - 4,00	Hel	Plattform m/trappa. V/installation av en gödseltank rekommenderas 2. (Pris pr. st.)	-	64509-50	64509-50	64509-50
4,00 - 7,00	Hydr.	Plattform med trappa	-	63099-50	63099-50	63099-50
50 mm smala djup-packarhjul, anpassade till lerjord och vidhäftande jordtyper (inte anpassade till lättare jordtyper).			2*	0516898	0516898	0516898

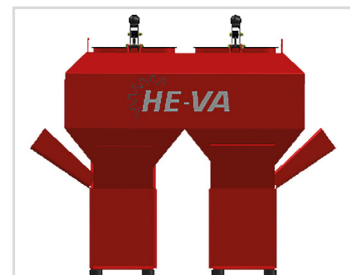
*Om fler Multi-Seeder monteras m/Auto-Control., upp till 3 Multi-Seeder kan styras ifrån samma monitor i hytten (inte Front-Tank).

**Samma pris men artikelnumret måste anges vid beställning.



SNIGELGIFTSUTRUSTNING - SUB-TILLER

Monteringsats för Multi-Seeder, inkl. montering på en ny Sub-Tiller.
En special utmatningsvals för snigelgift är inkluderat i priset
En av följande lösningarna skall väljas samt en av Multi-Seeder modellerna.



PLACERING. AV SNIGELGIFT I RADER EFTER VALSEN ELLER DJUPHÅLLNINGSHJUL

Arbetsbredd, m	Typ	Antal pinnar	Art.nr.
LYFTBUREN			
3,00	Hel	5	64509-62
3,50	Hel	7	64509-66
4,00	Hel	7	64509-70
4,00	Hydr.	7	64509-74
5,00	Hydr.	9	64509-78
BOGSERAD			
4,00	Hydr.	7	64509-75
5,00	Hydr.	9	64509-79
6,00	Hydr.	11	64509-80
7,00	Hydr.	13	64509-81

¹Om fler Multi-Seeder monterar m/Auto-Control., upp till 3 Multi-Seeder kan styras ifrån samma monitor i hytten (inte Front-Tank).

GÖDNINGSUTRUSTNING - SUB-TILLER

Monteringsats för Multi-Seeder och Front-Tank, inkl. montering på en ny Sub-Tiller.
En av följande lösningarna skall väljas samt en av Multi-Seeder modellerna eller Front-Tank.



Multi-Seeder



Front-Tank

GÖDNINGSUTRUSTN. PLACERAR GÖDNING PRECIS EFTER PINNEN F/UPPBLANDNING I 2-10CM

Arbetsbredd, m	Typ	Benämning	Antal pinnar	Art.nr.
LYFTBUREN				
3,00	Hel	HE-VA Front-Tank	5	64506-05
3,00	Hel	Multi-Seeder utan Auto-Controller	2*	64506-12
3,00	Hel	Multi-Seeder med Auto-Controller	1*/2*	64506-13
3,50	Hel	HE-VA Front-Tank	7	64506-06
3,50	Hel	Multi-Seeder utan Auto-Controller	2*	64506-14
3,50	Hel	Multi-Seeder med Auto-Controller	1*/2*	64506-15
4,00	Hel	HE-VA Front-Tank	7	64506-07
4,00	Hel	Multi-Seeder med Auto-Controller	1*/2*	64506-17
4,00	Hydr.	HE-VA Front-Tank	7	64506-08
5,00	Hydr.	HE-VA Front-Tank	9	64506-09
BOGSERAD				
4,00	Hydr.	HE-VA Front-Tank	7	64506-19
4,00	Hydr.	HE-VA Front-Tank monterat på Sub-Tiller	7	64506-39
4,00	Hydr.	HE-VA Front-Tank monterat på Sub-Tiller med rullskär	7	64506-40
5,00	Hydr.	HE-VA Front-Tank	9	64506-10
5,00	Hydr.	HE-VA Front-Tank monterat på Sub-Tiller	9	64506-30
5,00	Hydr.	HE-VA Front-Tank monterat på Sub-Tiller med rullskär	9	64506-41
6,00	Hydr.	HE-VA Front-Tank	11	64506-11
6,00	Hydr.	HE-VA Front-Tank monterat på Sub-Tiller	11	64506-33
6,00	Hydr.	HE-VA Front-Tank monterat på Sub-Tiller med rullskär	11	64506-42
7,00	Hydr.	HE-VA Front-Tank	13	64506-18
7,00	Hydr.	HE-VA Front-Tank monterat på Sub-Tiller	13	64506-36
7,00	Hydr.	HE-VA Front-Tank monterat på Sub-Tiller med rullskär	13	64506-43

¹Om fler Multi-Seeder monterar m/Auto-Control., upp till 3 Multi-Seeder kan styras ifrån samma monitor i hytten (inte Front-Tank).

²Hydr. fläkten utrustas m/luftfördelare m/2 eller 3 utgångar och förser Multi-Seedern för både raps och/eller snigelgift m/luft.