

# FRONT-ROLLER



3,00 m Front-Roller Twin mit Ø550/550 mm Sternringen und Spring-Board.

- Stabile Selbstlenkung durch den weit vorne liegenden Zugpunkt.
- Geht beim Anheben automatisch in Mittelstellung.

## MODELLE

Arbeitsbreite, m	Typ	Ringtyp	Anz. Ringe	Kraftbedarf, PS	Transportbreite, m	Gewicht, kg	Art.-Nr.
<b>1-TEILIGE MODELLE STARR</b>							
1,50	Starr	510 mm/21" Cambridge	29	15	2,00	620	63040-51
1,50	Starr	560 mm/22.5" Cambridge	29	15	2,00	750	63040-54
1,50	Starr	620 mm/24" Cambridge	29	15	2,00	820	63040-62
1,50	Starr	450/500 mm Sternring •	30	15	2,00	640	63040-56
1,50	Starr	550/600 mm Sternring •	30	15	2,00	790	63040-57
1,50	Starr	Twin 450/450 mm Sternring •	17	15	2,00	560	63040-09
1,50	Starr	Twin 550/550 mm Sternring •	17	15	2,00	650	63040-10
1,50	Starr	485-530 mm Crosskill	15	15	2,00	550	63040-53
1,50	Starr	550-600 mm Crosskill	15	15	2,00	740	63040-63
1,50	Starr	600 mm V-Profilring	12	15	2,00	590	63040-60
1,50	Starr	700 mm V-Profilring	10	15	2,00	570	63040-70
2,60	Starr	510 mm/21" Cambridge	45	20	2,60	930	63043-51
2,60	Starr	560 mm/22.5" Cambridge	45	20	2,60	1.160	63043-54
2,60	Starr	620 mm/24" Cambridge	45	20	2,60	1.260	63043-62
2,60	Starr	450/500 mm Sternring •	42	20	2,60	980	63043-56
2,60	Starr	550/600 mm Sternring •	42	20	2,60	1.240	63043-57
2,60	Starr	Twin 450/450 mm Sternring •	31	20	2,60	830	63043-09
2,60	Starr	Twin 550/550 mm Sternring •	31	20	2,60	980	63043-10
2,60	Starr	485-530 mm Crosskill	25	20	2,60	730	63043-53
2,60	Starr	550-600 mm Crosskill	25	20	2,60	1.050	63043-63
2,60	Starr	600 mm V-Profilring	19	20	2,60	890	63043-60
2,60	Starr	700 mm V-Profilring	17	20	2,60	850	63043-70
3,00	Starr	510 mm/21" Cambridge	53	25	3,00	1.060	63044-51
3,00	Starr	560 mm/22.5" Cambridge	53	25	3,00	1.330	63044-54
3,00	Starr	620 mm/24" Cambridge	53	25	3,00	1.450	63044-62
3,00	Starr	450/500 mm Sternring •	50	25	3,00	1.110	63044-56
3,00	Starr	550/600 mm Sternring •	50	25	3,00	1.410	63044-57
3,00	Starr	Twin 450/450 mm Sternring •	35	25	3,00	940	63044-09
3,00	Starr	Twin 550/550 mm Sternring •	35	25	3,00	1.120	63044-10
3,00	Starr	485-530 mm Crosskill	27	25	3,00	830	63044-53
3,00	Starr	550-600 mm Crosskill	27	25	3,00	1.170	63044-63
3,00	Starr	600 mm V-Profilring	23	25	3,00	1.020	63044-60
3,00	Starr	700 mm V-Profilring	18	25	3,00	970	63044-70
3,50	Starr	510 mm/21" Cambridge	61	30	3,50	1.190	63052-51
3,50	Starr	560 mm/22.5" Cambridge	61	30	3,50	1.500	63052-54
3,50	Starr	620 mm/24" Cambridge	61	30	3,50	1.640	63052-62
3,50	Starr	450/500 mm Sternring •	60	30	3,50	1.240	63052-56
3,50	Starr	550/600 mm Sternring •	60	30	3,50	1.590	63052-57
3,50	Starr	Twin 450/450 mm Sternring •	41	30	3,50	1.080	63052-09
3,50	Starr	Twin 550/550 mm Sternring •	41	30	3,50	1.290	63052-10
3,50	Starr	485-530 mm Crosskill	31	30	3,50	950	63052-53
3,50	Starr	550-600 mm Crosskill	31	30	3,50	1.340	63052-63
3,50	Starr	600 mm V-Profilring	27	30	3,50	1.150	63052-60
3,50	Starr	700 mm V-Profilring	22	30	3,50	1.110	63052-70

• Stahlgußring, 8 Jahre Garantie auf Bruchschäden

Auch erhältlich mit starrem Dreipunktbau (ohne Lenkbock)

## MODELLE (FORTSETZUNG)



4,00 m Front-Roller m/ Crosskill, hydr. Klappung und Spring-Board.



2-teilige 3,00 m Front-Roller mit V-Profil, hydraulische Klappung und Spring-Board



Front-Roller mit starrem Dreipunktanbau - ohne Lehnbock

Arbeitsbreite, m	Typ	Ringtyp	Anz. Ringe	Kraftbedarf, PS	Transportbreite, m	Gewicht, kg	Art.-Nr.
<b>1-TEILIGE MODELLE STARR</b>							
4,00	Starr	510 mm/21" Cambridge	75	35	4,00	1.510	63046-51
4,00	Starr	560 mm/22.5" Cambridge	75	35	4,00	1.880	63046-54
4,00	Starr	620 mm/24" Cambridge	75	35	4,00	2.040	63046-62
4,00	Starr	450/500 mm Sternring	• 70	35	4,00	1.560	63046-56
4,00	Starr	550/600 mm Sternring	• 70	35	4,00	1.970	63046-57
4,00	Starr	Twin 450/450 mm Sternring	• 47	35	4,00	1.370	63046-09
4,00	Starr	Twin 550/550 mm Sternring	• 47	35	4,00	1.610	63046-10
4,00	Starr	485-530 mm Crosskill	37	35	4,00	1.210	63046-53
4,00	Starr	550-600 mm Crosskill	37	35	4,00	1.680	63046-63
4,00	Starr	600 mm V-Profilring	31	35	4,00	1.460	63046-60
4,00	Starr	700 mm V-Profilring	24	35	4,00	1.390	63046-70
<b>2-TEILIGE MODELLE MIT HYDRAULISCHER KLAPPUNG</b>							
3,00	Hydr. Klapp.	510 mm/21" Cambridge	<sup>1</sup> * 53	25	2,13	1.240	63041-51
3,00	Hydr. Klapp.	560 mm/22.5" Cambridge	<sup>1</sup> * 53	25	2,13	1.410	63041-54
3,00	Hydr. Klapp.	620 mm/24" Cambridge	<sup>1</sup> * 53	25	2,13	1.630	63041-62
3,00	Hydr. Klapp.	450/500 mm Sternring	• <sup>1</sup> * 50	25	2,13	1.290	63041-56
3,00	Hydr. Klapp.	550/600 mm Sternring	• <sup>1</sup> * 50	25	2,13	1.590	63041-57
3,00	Hydr. Klapp.	Twin 450/450 mm Sternring	• <sup>1</sup> * 35	25	2,13	1.120	63041-09
3,00	Hydr. Klapp.	Twin 550/550 mm Sternring	• <sup>1</sup> * 35	25	2,13	1.300	63041-10
3,00	Hydr. Klapp.	485-530 mm Crosskill	<sup>1</sup> * 27	25	2,13	1.010	63041-53
3,00	Hydr. Klapp.	550-600 mm Crosskill	<sup>1</sup> * 27	25	2,13	1.350	63041-63
3,00	Hydr. Klapp.	600 mm V-Profilring	<sup>1</sup> * 23	25	2,13	1.200	63041-60
3,00	Hydr. Klapp.	700 mm V-Profilring	<sup>1</sup> * 18	25	2,13	1.150	63041-70
<b>3-TEILIGE MODELLE MIT HYDRAULISCHER KLAPPUNG</b>							
4,00	Hydr. Klapp.	510 mm/21" Cambridge	<sup>1</sup> * 75	35	2,60	1.660	63045-51
4,00	Hydr. Klapp.	560 mm/22.5" Cambridge	<sup>1</sup> * 75	35	2,65	2.020	63045-54
4,00	Hydr. Klapp.	620 mm/24" Cambridge	<sup>1</sup> * 75	35	2,70	2.180	63045-62
4,00	Hydr. Klapp.	450/500 mm Sternring	• <sup>1</sup> * 70	35	2,67	1.710	63045-56
4,00	Hydr. Klapp.	550/600 mm Sternring	• <sup>1</sup> * 70	35	2,75	2.120	63045-57
4,00	Hydr. Klapp.	Twin 450/450 mm Sternring	• <sup>1</sup> * 47	35	2,67	1.520	63045-09
4,00	Hydr. Klapp.	Twin 550/550 mm Sternring	• <sup>1</sup> * 47	35	2,75	1.760	63045-10
4,00	Hydr. Klapp.	485-530 mm Crosskill	<sup>1</sup> * 37	35	2,70	1.360	63045-53
4,00	Hydr. Klapp.	550-600 mm Crosskill	<sup>1</sup> * 37	35	2,75	1.830	63045-63
4,00	Hydr. Klapp.	600 mm V-Profilring	<sup>1</sup> * 30	35	2,70	1.610	63045-60
4,00	Hydr. Klapp.	700 mm V-Profilring	<sup>1</sup> * 24	35	2,60	1.540	63045-70
5,00	Hydr. Klapp.	510 mm/21" Cambridge	<sup>1</sup> * 95	40	2,90	1.960	63048-51
5,00	Hydr. Klapp.	560 mm/22.5" Cambridge	<sup>1</sup> * 95	40	2,95	2.440	63048-54
5,00	Hydr. Klapp.	450/500 mm Sternring	• <sup>1</sup> * 90	40	2,92	2.060	63048-56
5,00	Hydr. Klapp.	550/600 mm Sternring	• <sup>1</sup> * 90	40	3,00	2.570	63048-57
5,00	Hydr. Klapp.	Twin 450/450 mm Sternring	• <sup>1</sup> * 59	40	2,92	1.780	63048-09
5,00	Hydr. Klapp.	Twin 550/550 mm Sternring	• <sup>1</sup> * 59	40	3,00	2.080	63048-10
5,00	Hydr. Klapp.	485-530 mm Crosskill	<sup>1</sup> * 47	40	2,95	1.590	63048-53
5,00	Hydr. Klapp.	550-600 mm Crosskill	<sup>1</sup> * 47	40	3,00	2.180	63048-63
5,00	Hydr. Klapp.	600 mm V-Profilring	<sup>1</sup> * 38	40	2,95	1.900	63048-60
5,00	Hydr. Klapp.	700 mm V-Profilring	<sup>1</sup> * 30	40	2,85	1.820	63048-70
6,00	Hydr. Klapp.	510 mm/21" Cambridge	<sup>1</sup> * 115	50	2,90	2.350	63047-51
6,00	Hydr. Klapp.	560 mm/22.5" Cambridge	<sup>1</sup> * 115	50	2,95	2.940	63047-54
6,00	Hydr. Klapp.	450/500 mm Sternring	• <sup>1</sup> * 110	50	2,92	2.410	63047-56
6,00	Hydr. Klapp.	550/600 mm Sternring	• <sup>1</sup> * 110	50	3,00	3.030	63047-57
6,00	Hydr. Klapp.	Twin 450/450 mm Sternring	• <sup>1</sup> * 71	50	2,92	2.140	63047-09
6,00	Hydr. Klapp.	Twin 550/550 mm Sternring	• <sup>1</sup> * 71	50	3,00	2.500	63047-10
6,00	Hydr. Klapp.	485-530 mm Crosskill	<sup>1</sup> * 57	50	2,95	1.910	63047-53
6,00	Hydr. Klapp.	550-600 mm Crosskill	<sup>1</sup> * 57	50	3,00	2.630	63047-63
6,00	Hydr. Klapp.	600 mm V-Profilring	<sup>1</sup> * 46	50	2,95	2.270	63047-60
6,00	Hydr. Klapp.	700 mm V-Profilring	<sup>1</sup> * 36	50	2,85	2.180	63047-70

<sup>1</sup>\* 1 Stck. doppeltwirkender Hydraulikanschluß erforderlich.

• Stahlgußring, 8 Jahre Garantie auf Bruchschäden

## ZUSATZAUSRÜSTUNG

- Frontegge mit stufenloser Einstellung der Arbeitstiefe und 12x45 mm Zinken.
- Spring-Board Planierschiene – die Tiefenführung der Schleppzinken ist manuell einstellbar – der Arbeitswinkel läßt sich während der Fahrt hydraulisch verstellen.
- Spring-Board Planierschiene mit 10x80 mm Schleppzinken und 150 Scharspitzen
- Anbausatz für die Querverriegel. der Zinken. Die Umstellung läßt sich ohne Werkzeug erledigen.
- 2,60 m, 3,00 m und 3,50 m Frontegge und Spring-Board können auch auf 1,50m Front-Roller montiert werden
- Stabilisierungsvorrichtung für hydr. klappbare Modelle: empfehlenswert für Modelle mit Spring-Board in Kombination mit großen Arbeitsbreiten und hoher Geschwindigkeit oder bei GPS-Steuerung.



Wurfweitenbegrenzersatz für Frontegge

Bezeichnung	Gewicht, kg	Art.-Nr.	
LED-Begrenzungsleuchten m/ klarem und rotem Glas,starre Modelle	4	63040-01	
Balken mit LED-Begrenzungsleuchten m/ klarem und rotem Glas,4m hydr. Modelle	14	67033-02	
Balken mit LED-Begrenzungsleuchten m/ klarem und rotem Glas,5,00+6,00 m hydr.Mod.	17	67033-03	
Balken mit LED-Begrenzungsleuchten m/ klarem und rotem Glas, 3,00 m hydr. Modelle	8	63041-01	
Ein Satz reflektierender Warntafeln (2 Stck.)	6	690160075	
Starrer Dreipunktanbau (nicht selbstlenkend) - für 1,50-4,00 m Front-Roller (starre Modelle) (Minderpreis)	÷ 50	63040-03	
Starrer Dreipunktanbau (nicht selbstlenkend) – f/alle hydr. klappb. Front-Roller und alle Front-Roller mit 700mm V-Profil	÷ 50	63040-04	
Doppelter Dreipunktanbau: Der Front-Roller kann mittels des Anbaus in Heck und Front des Schleppers montiert werden.	-	63040-02	
Gewichtskonsolle – für extra Gewicht zum Anbolzen, 2 Stck.	32	67055-00	
Stabilisierungsvorrichtung f/starre Modelle (nicht m/700mm V-Profilring)	16	67086-08	
Stabilisierungsvor. f/hydr.klappbare Modelle und starr m/700mm V-Profilring	16	67086-10	
Stabilisierungsvorrichtung f/hydr. klappbare Modelle, 2-teilige Modelle	16	67086-09	
Mechanisches Doppelumschaltventil, das zwischen Spring-Board und hydr. Klappung umschaltet.	5	67086-15	
Steinkästen (2 Stck.)	32	630555005	
Steinkästen (2 Stck.) für hydr. klappbare Modelle	32	630555009	
Doppelrahmen – 1,50m / 2,60 m / 3,00 m starr / 3,50 m	1 <sup>1</sup> / <sub>2</sub> <sup>2</sup>	42	67056-00
Doppelrahmen – 4,00m starr,nicht möglich mit hydr. Klapp.	1 <sup>1</sup> / <sub>2</sub> <sup>2</sup>	78	67057-00

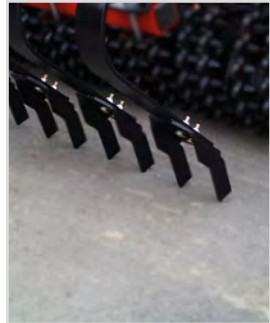
Arbeitsbreite, m	Typ	Bezeichnung	Gewicht, kg	Art.-Nr.
<b>2-REIHIGE FRONTEGGE – 12 X 45 MM ZINKEN</b>				
2,60	Starr	Frontegge mit 15 Zinken, 2 Zinkenträger m/stufenloser Tiefenreg.	158	63130-50
3,00	Starr	Frontegge mit 17 Zinken, 2 Zinkenträger m/stufenloser Tiefenreg.	177	63131-50
3,00	Hydr.	Frontegge mit 17 Zinken, 2 Zinkenträger m/stufenloser Tiefenreg.(2-Teilig)	185	63141-00
3,50	Starr	Frontegge mit 20 Zinken, 2 Zinkenträger m/stufenloser Tiefenreg.	215	63137-50
4,00	Starr	Frontegge mit 23 Zinken, 2 Zinkenträger m/stufenloser Tiefenreg.	254	63132-50
4,00	Hydr.	Frontegge mit 23 Zinken, 2 Zinkenträger m/stufenloser Tiefenreg.	275	63134-50
5,00	Hydr.	Frontegge mit 29 Zinken, 2 Zinkenträger m/stufenloser Tiefenreg.	330	63135-50
6,00	Hydr.	Frontegge mit 35 Zinken, 2 Zinkenträger m/stufenloser Tiefenreg.	397	63133-50
-	-	Verlängerungsadapter f/Frontegge, montiert am Front-Roller Twin	4	63138-00
-	-	Wurfweitenbegrenzersatz für Frontegge	18	67058-00
<b>3-REIHIGE FRONTEGGE – 12 X 65 MM ZINKEN</b>				
2,60	Starr	Frontegge mit 15 Zinken, 3 Zinkenträger m/stufenloser Tiefenreg.	183	63130-51
3,00	Starr	Frontegge mit 17 Zinken, 3 Zinkenträger m/stufenloser Tiefenreg.	205	63131-51
3,00	Hydr.	Frontegge mit 17 Zinken, 3 Zinkenträger m/stufenloser Tiefenreg.(2-Teilig)	213	63141-51
3,50	Starr	Frontegge mit 20 Zinken, 3 Zinkenträger m/stufenloser Tiefenreg.	234	63137-51
4,00	Starr	Frontegge mit 23 Zinken, 3 Zinkenträger m/stufenloser Tiefenreg.	292	63132-51
4,00	Hydr.	Frontegge mit 23 Zinken, 3 Zinkenträger m/stufenloser Tiefenreg.	314	63134-51
5,00	Hydr.	Frontegge mit 29 Zinken, 3 Zinkenträger m/stufenloser Tiefenreg.	378	63135-51
6,00	Hydr.	Frontegge mit 35 Zinken, 3 Zinkenträger m/stufenloser Tiefenreg.	455	63133-51
-	-	Gänsefußschar 180x6mm f/65x12mm Zinke (Aufpreis pro m)	4,4	3401016
-	-	Verlängerungsadapter f/Frontegge, montiert am Front-Roller Twin	4	63138-00
-	-	Wurfweitenbegrenzersatz für Frontegge	18	67058-00

<sup>1</sup>Ein Doppelrahmen ist erforderlich, wenn Front-Roller mit sowohl Frontegge als auch Spring-Board ausgestattet werden soll.

<sup>2</sup>Kann nicht an Front-Roller Twin sowie an hydr. klappbaren Modellen montiert werden.

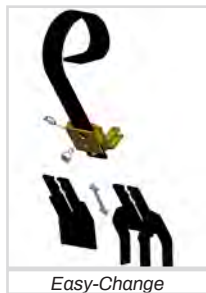
# ZUSATZAUSRÜSTUNG (FORTSETZUNG)

Arbeitsbreite, m	Typ	Bezeichnung		Gewicht, kg	Art.-Nr.
<b>SPRING-BOARD</b>					
-	-	Verlängerungsadapter für Spring-Board, Mont. am Front-Roller Twin		5	63138-10
2,60	Starr	Spring-Board mit hydr. Tiefenregelung, 10 Zinken	1*	185	63323-00
3,00	-	Spring-Board mit hydr. Tiefenregelung, 1,50 m Front-Roller	1 <sup>1/2</sup> *	235	63325-00
3,00	Starr	Spring-Board mit hydr. Tiefenregelung, 12 Zinken	1*	235	63324-00
3,00	Hydr.	Spring-Board mit hydr. Tiefenregelung, 12 Zinken (2-Teilig)	1*	245	63321-00
3,50	-	Spring-Board mit hydr. Tiefenregelung, 1,50 m Front-Roller	1 <sup>1/2</sup> *	255	63322-50
3,50	Starr	Spring-Board mit hydr. Tiefenregelung, 14 Zinken	1*	255	63322-00
4,00	-	Spring-Board mit hydr. Tiefenregelung, 1,50 m Front-Roller	1 <sup>1/2</sup> *	275	63326-50
4,00	Starr	Spring-Board mit hydr. Tiefenregelung, 16 Zinken	1*	275	63326-00
4,00	Hydr.	Spring-Board mit hydr. Tiefenregelung, 16 Zinken	1*	460	63328-00
5,00	Hydr.	Spring-Board mit hydr. Tiefenregelung, 20 Zinken	1*	515	63329-00
6,00	Hydr.	Spring-Board mit hydr. Tiefenregelung, 24 Zinken	1*	570	63327-00
-	-	Wurfweitenbegrenzersatz für Spring-Board Zinken		5	63301-00
<b>SPRING-BOARD MIT KRUSTENBRECHERSCHAREN</b>					
-	-	Verlängerungsadapter für Spring-Board, Mont. am Front-Roller Twin		5	63138-10
2,60	Starr	Spring-Board mit hydr. Tiefenregelung, 10 Zinken	1*	185	63423-00
3,00	Starr	Spring-Board mit hydr. Tiefenregelung, 12 Zinken	1*	235	63424-00
3,00	Hydr.	Spring-Board mit hydr. Tiefenregelung, 12 Zinken (2-Teilig)	1*	245	63441-00
3,50	Starr	Spring-Board mit hydr. Tiefenregelung, 14 Zinken	1*	255	63422-00
4,00	Starr	Spring-Board mit hydr. Tiefenregelung, 16 Zinken	1*	275	63426-00
4,00	Hydr.	Spring-Board mit hydr. Tiefenregelung, 16 Zinken	1*	460	63428-00
5,00	Hydr.	Spring-Board mit hydr. Tiefenregelung, 20 Zinken	1*	515	63429-00
6,00	Hydr.	Spring-Board mit hydr. Tiefenregelung, 24 Zinken	1*	570	63427-00
<b>ANBAUSATZ QUERVERRIEGELUNG - FÜR DIE SPRING-BOARD ZINKEN</b>					
2,60	Starr	Kompletter Satz für Spring-Board		30	63333-00
3,00	Starr	Kompletter Satz für Spring-Board		35	63334-00
3,00	Hydr.	Kompletter Satz für Spring-Board (2-Teilig)		39	63342-00
3,50	Starr	Kompletter Satz für Spring-Board		41	63332-00
4,00	Hydr.	Kompletter Satz für Spring-Board		47	63336-00
4,00	Hydr.	Kompletter Satz für Spring-Board		51	63338-00
5,00	Hydr.	Kompletter Satz für Spring-Board		55	63339-00
6,00	Hydr.	Kompletter Satz für Spring-Board		71	63337-00



<sup>1</sup>1 Stck. zusätzlicher doppeltwirkender Hydraulikanschluß erforderlich.

<sup>2</sup>Manuelle Umstellung auf Transportbreite von 1,85, 2,35 oder 2,85 m

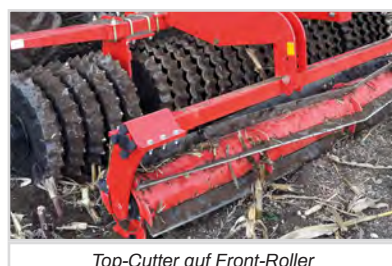


## “EASY-CHANGE” SCHNELLWECHSELSYSTEM DER VERSCHLEISSSCHARE, EINSCHL. 1 SATZ FLACHE VERSCHLEISSSCHARE UND 1 SATZ KRUSTENBRECHERSCHARE MIT 3 ZINKEN.

Bezeichnung	Art.-Nr.
Aufpreis pro Zinke im Verhältnis zu Spring-Board	63302-00
Preis pro Zinke für Nachrüstung	63302-01



Top-Cutter



Top-Cutter auf Front-Roller

<b>TOP-CUTTER</b>					
Arbeitsbreite, m	Typ	Bezeichnung		Gewicht, kg	Art.-Nr.
2,60	Starr	Top-Cutter		310	67410-03
3,00	Starr	Top-Cutter		350	67410-05
3,00	Hydr.	Top-Cutter (2-Teilig)		375	67410-11
3,50	Starr	Top-Cutter		400	67410-07
4,00	Starr	Top-Cutter		450	67410-09
4,00	Hydr.	Top-Cutter		475	67410-13
5,00	Hydr.	Top-Cutter		575	67410-15
6,00	Hydr.	Top-Cutter		675	67410-17
2,60	Starr	Spring-Board für Montage in Top-Cutter Halterung		-	67410-04
3,00	Starr	Spring-Board für Montage in Top-Cutter Halterung		-	67410-06
3,00	Hydr.	Spring-Board mount on Top-Cutter bracket (2-Teilig)		-	67410-12
3,50	Starr	Spring-Board für Montage in Top-Cutter Halterung		-	67410-08
4,00	Starr	Spring-Board für Montage in Top-Cutter Halterung		-	67410-10
4,00	Hydr.	Spring-Board für Montage in Top-Cutter Halterung		-	67410-14
5,00	Hydr.	Spring-Board für Montage in Top-Cutter Halterung		-	67410-16
6,00	Hydr.	Spring-Board für Montage in Top-Cutter Halterung		-	67410-18