

# Equipaggiamenti Extra

## Livella Spring-Board posteriore

Tra la sezione dell'erpice e il rullo può essere montata una livella posteriore Spring-Board (non possibile con doppio rullo). Con denti vibranti da 45x10 mm e punte da 8x150 mm, la livella posteriore Spring-Board frantuma efficacemente le zolle residue.



## Post-erpice a pettine con denti lunghi

Un lungo post-erpice a denti lunghi dietro il rullo assicura una superficie più strutturata dopo il tubo quadrato e la lama piatta dei rulli. Questo contrasta la deriva di sabbia su terreni leggeri.



## Denti rompi traccia

Sui modelli trainati è disponibile un set di denti 2x2 con punte a zampa d'oca da 250 mm montato davanti alla livella Spring-Board, come mostrato in foto. Tutti i modelli Terra-Dan MKII possono essere dotati di denti 65x13 mm sulla barra anteriore, che sono 60 mm più lunghi degli altri denti. Questi denti fungono da rompitraccia.



## Luci a LED

Tutte le macchine possono essere equipaggiate con luci a LED



## Regolaz. idraulica della Spring-Board

La livella Spring-Board è disponibile con regolazione idraulica dell'angolo di lavoro oltre alla regolazione meccanica standard dell'altezza.

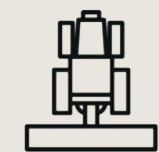


## Ruote larghe

Le ruote più grandi 500/50x17 - 14 PLY garantiscono un'area di contatto più ampia e una migliore stabilità, soprattutto sui modelli più grandi.



# Specifiche tecniche



3,00 - 7,50 m



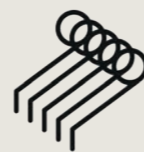
2,45 - 4,00 m



75 - 240 HP



1.770 - 5.560 kg



35/20 - 82/46 pcs

Larghezza di lavoro, m	Tipo	Larghezza di trasporto, m	N° di denti	Potenza richiesta, HP	Sollevamento richiesto, kg	Peso, kg
3,00	Rigido - Portato a tre punti	3,00	35/20	75 - 110	3.150 - 3.470	1.770 - 1.950
3,50	Rigido - Portato a tre punti	3,50	41/23	90 - 130	3.675 - 4.050	2.065 - 2.275
4,00	Rigido - Portato a tre punti	4,00	47/26	100 - 160	4.200 - 4.630	2.360 - 2.600
4,00	Idraulico - Portato a tre punti	2,45	47/26	100 - 160	4.950 - 5.600	2.766 - 2.946
5,00	Idraulico - Portato a tre punti	2,45	59/33	125 - 185	5.350 - 6.000	2.979 - 3.159
6,00	Idraulico - Portato a tre punti	2,45	70/40	150 - 210	5.750 - 6.400	3.196 - 3.376
7,50	Idraulico - Portato a tre punti	2,45	82/46	175 - 240	6.350 - 7.050	3.530 - 3.710
4,00	Idraulico - Trainato	2,45	47/26	100 - 160	-	4.030 - 4.600
5,00	Idraulico - Trainato	2,45	59/33	125 - 185	-	4.280 - 4.870
6,00	Idraulico - Trainato	2,45	70/40	150 - 210	-	4.520 - 5.140
7,50	Idraulico - Trainato	2,45	82/46	175 - 240	-	4.910 - 5.560

# Terra-Dan MKII

## Erpicatura efficiente per una perfetta preparazione del letto di semina su tutta la larghezza di lavoro



Tel.: +45 97 72 42 88  
E-mail: info@he-va.com

Web: www.he-va.com

N.A. Christensensevej 34  
DK-7900 Nykøbing Mors

Concessionario



**Benati** s.p.a  
macchine agricole

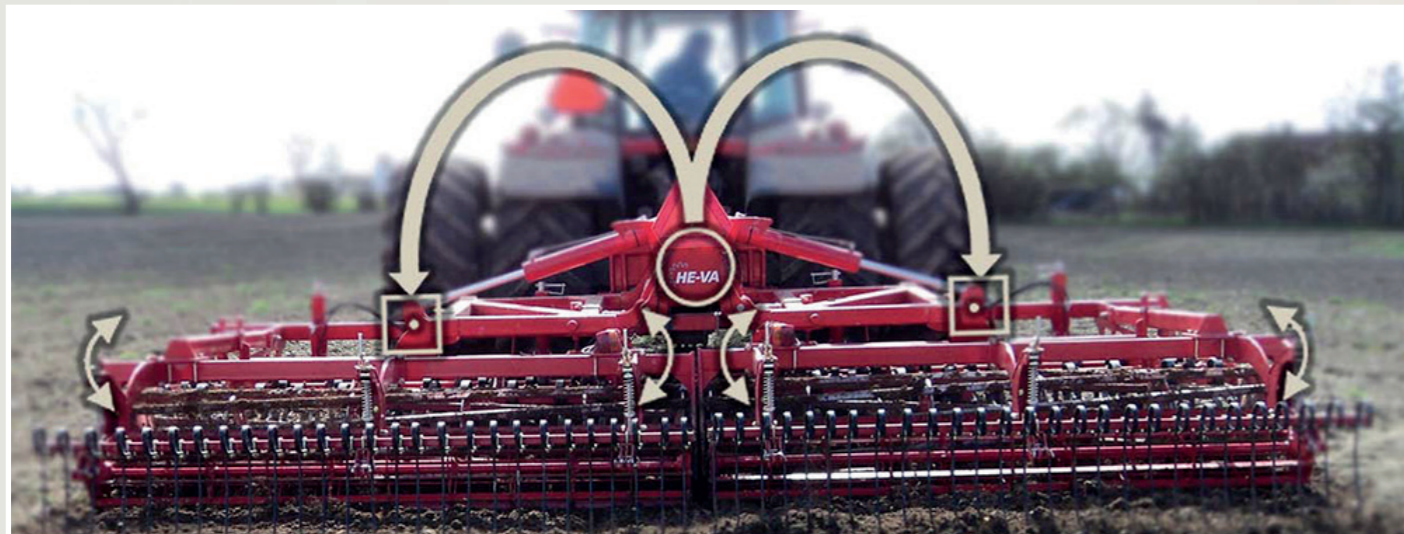
Via E. Torricelli 42 - 37136 Verona  
Tel. 045 500888 - Telefax 045 500438  
www.benatispa.it  
e-mail: info@benatispa.it

Allo scopo di migliorare costantemente i nostri materiali, ci riserviamo il diritto di modificare senza preavviso tali caratteristiche tecniche.



# Consolidamento perfetto, anche su tutta la larghezza di lavoro e controllo della profondità tramite rullo

HE-VA Terra-Dan MKII è l'erpice ideale per preparare il letto di semina per gli agricoltori che desiderano un controllo preciso della profondità insieme ad un consolidamento completamente uniforme. HE-VA Terra-Dan MKII è disponibile sia nei modelli portati a tre punti che trainati, e tutti sono dotati della barra di livellamento Spring-Board nella parte anteriore, seguita da 4 file di denti dell'erpice, un post-erpice a pettine a denti lunghi (eccetto modelli a doppio rullo) e un rullo packer dietro.



L'HE-VA Terra-Dan MKII è unico grazie alle 2 sezioni alari con perno centrale completamente indipendenti. L'erpice è estremamente flessibile su superfici collinari, per non parlare del consolidamento del terreno in modo uniforme su tutta la larghezza di lavoro trasferendo il peso del telaio, del telaio delle ruote e del timone al centro di ogni sezione (vedi foto).



## Tipi di denti



Denti da 45x12 mm con interfila di 8,5 cm per una preparazione del letto di semina fine e uniforme.



Denti da 65x12 mm con interfila di 15 cm per un'erpatura più leggera per mantenere la struttura della superficie. Questo dente permette di utilizzare l'erpice per la preparazione leggera con stoppie, un taglio completo della superficie è assicurato con la punta a zampa d'oca 180x6 mm.



# Equipaggiamento Standard

## Controllo profondità

Sui modelli Terra-Dan MKII portati su attacco tre punti, la profondità di lavoro viene regolata tramite il sollevatore a tre punti del trattore e una serie di fori posti sui bracci dei rulli. Sui modelli Terra-Dan MKII trainati, la profondità di lavoro viene regolata tramite clips sul cilindro del timone e con i fori posti sui bracci dei rulli.



## Ripiegamento idraulico

Tutti i nostri modelli Terra-Dan MKII hanno una larghezza di trasporto di soli 2,45 m.

I dispositivi di bloccaggio automatico fissano le sezioni alari durante il trasporto e la manutenzione.



## Equipaggiamento bordi

Per garantire una superficie del terreno totalmente piana tra ogni passaggio sul campo, tutti i modelli Terra-Dan MKII hanno l'equipaggiamento per i bordi come caratteristica standard.

## Barra di traino pivotante

Di serie sui modelli trainati



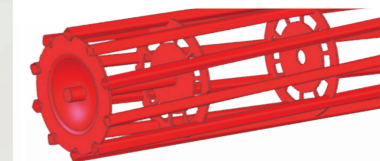
## Livella Spring-Board

La livella Spring-Board del Terra-Dan MKII lascia una superficie perfettamente piana e priva di zolle. E' composta da robusti denti a molla da 10x80 mm con punta da 8x150 mm. La Spring-Board si può regolare manualmente in altezza e un'opzione extra consente la regolazione idraulica dell'angolo di lavoro.



## Tipi di rullo

### Rullo a tubi quadri



Il rullo a tubi quadri Ø550 mm è realizzato con robusti tubi sezionali, garantendo un'eccellente protezione dai sassi. Scegli il rullo a tubo quadro per il consolidamento in profondità e per avere il terreno sciolto in superficie.

### Doppio rullo



Il doppio rullo Ø550/Ø410 mm è composto da un rullo a tubo quadro Ø550 mm seguito da un rullo a barra piatta Ø410 mm. Il rullo a tubo quadrato consolida la superficie e il rullo a barra piatta funge quindi da potente rotore sbriciolatore, rendendo il doppio rullo ideale per i tipi di terreno più pesanti, poiché la superficie avrà una struttura molto fine.

### Rullo con profilo a V



Il rullo packer da Ø600 mm taglia la superficie, lasciando un consolidamento ideale e, soprattutto, una superficie resistente alle intemperie. Il profilo a V da Ø600 mm è un anello seghettato in acciaio stampato con un profilo della spalla che rompe facilmente le zolle su terreni pesanti e consolida in modo efficiente i terreni più leggeri. Efficaci raschiatori montati tra gli anelli rendono possibile un consolidamento uniforme in tutte le condizioni del terreno.

### Rullo profilo a U



Il rullo con profilo a U è progettato in modo che il rullo si riempia di terra durante il lavoro. Ciò garantisce un buon consolidamento suolo-suolo e conferisce alla superficie del suolo una struttura naturale.

### Rullo doppio profilo a U



Un rullo doppio è un'ottima soluzione esente da manutenzione poiché i rulli si puliscono a vicenda durante il funzionamento. Il profilo a U gemellato assicura un buon consolidamento tramite suolo-suolo.