

# Equipement en option

## Spring-Board

La lame Spring-Board, adaptable sur tous les modèles Disc-Roller XL Contour semi-portés, améliore l'aplanissement de la surface.



## Système 'In-Line'

En combinaison avec l'oeil d'attelage, ce système permet d'adapter - depuis la cabine du tracteur - le parallélisme à la surface du sol.



## Roues supports

Un jeu de roues tournantes, réglable en hauteur montées devant les disques. 2 pcs. 300/65x12 - 8 plis, disponibles pour modèles semi-portés 4,50-7,50 m.



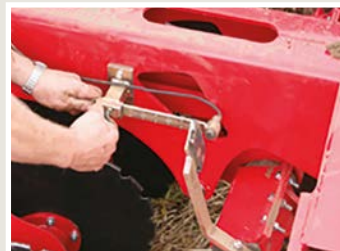
## Herse peigne arrière

Une herse peigne, placée derrière le rouleau, améliore le nivellement de la surface.



## Contrôle de profondeur

Disponible en option, il est ainsi possible de contrôler la profondeur afin qu'elle reste toujours la même. La fonction comporte un interrupteur manuel.



## Tablier caoutchouc

Le tablier caoutchouc fait en sorte que la terre tombe devant les anneaux packers, afin d'obtenir une surface plus uniforme avant le retassement. Il peut être réglé en hauteur pour un plus grand effet.



## Roulements amortis

Les roulements amortis sans entretien permettent au rouleau de suivre les contours du sol de manière fluide, sans endommager les roulements à billes.

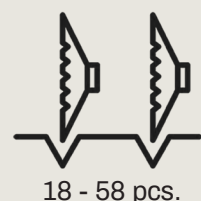
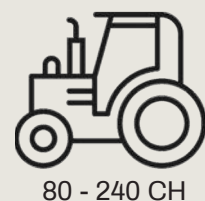


## Multi-Seeder

Nous proposons un kit de montage pour HE-VA Multi-Seeder pour le colza, les graines de graminées et autres petites graines, l'engrais ou les granulés anti-limaces.



# Spécifications techniques



Modèle	Largeur de travail, m	Type	Nbre de sections	Largeur de transport, m	Nbre de disques	Puissance requise, CV
2,50	2,25	Porté / Semi-porté - Rigide	1	2,50	18	80+
3,00	2,75	Porté / Semi-porté - Rigide	1	3,00	22	90+
3,50	3,25	Porté / Semi-porté - Rigide	1	3,50	26	100+
4,00	3,75	Porté / Semi-porté - Rigide	1	4,00	30	110+
4,50	4,25	Semi-porté - hydraulique	2	2,52	34	130+
5,50	5,25	Semi-porté - hydraulique	2	2,52	42	160+
6,50	6,25	Semi-porté - hydraulique	2 / 3 *	2,84	50	190+
7,50	7,25	Semi-porté - hydraulique	2 / 3 *	2,84	58	190+

\* Disques crénelés 2-sections + rouleau 3-sections

# Disc-Roller XL Contour

## L'achèvement de la meilleure préparation du sol



Tel.: +45 97 72 42 88  
E-mail: info@he-va.com

Web: www.he-va.com

N.A. Christensensevej 34  
DK-7900 Nykøbing Mors

Votre concessionnaire habituel

**HE-VA**  
**AgriDis**  
INTERNATIONAL A/S

En raison de l'évolution rapide des techniques, HE-VA se réserve le droit de modifier sans préavis les caractéristiques des outils de sa gamme.

**HE-VA**



# Traitement efficace des sols, même des types de sols les plus difficiles

Disc-Roller XL Contour est un cultivateur polyvalent. Il peut être utilisé pour mélanger la chaume et d'autres résidus de culture, allant jusqu'à 175 mm lors du travail à faible profondeur. De même, c'est également un outil exceptionnel pour le travail du sol de labourage pour le semis.

Avec son poids élevé et ses disques crénelés de grand diamètre, une coupe plus efficace est obtenue ainsi qu'un bon compactage du sol travaillé. Sans compromis sur son efficacité, il est fabriqué de manière compacte et peut donc facilement être manœuvré dans les champs ou sur la route.



Disc-Roller XL Contour avec disques crénelés 2-sections et rouleau V-profil 3-sections en position transport (6,50 + 7,50 m)

## Modèles

Disc-Roller XL Contour est disponible en largeurs de 2,50 m à 7,50 m, et en modèles 1-section, 2-sections, et 3-sections.



1-section



2-sections



3-sections

## Grands disques pour un mélange optimal en profondeur



610 mm Coupe fine



610 mm Coupe grossière



570 mm 'Sabre'

Disc-Roller XL Contour peut être équipé de disques 610 mm ou 570 mm.

Le disque plus grand a deux variantes, coupe fine et coupe grossière.

Leur point commun aux deux c'est qu'ils pénètrent plus profondément dans le sol où ils travaillent efficacement les résidus de récolte et de chaume -

même en grandes quantités de résidus de culture, tels que les tiges de maïs ou les cultures dérobées.

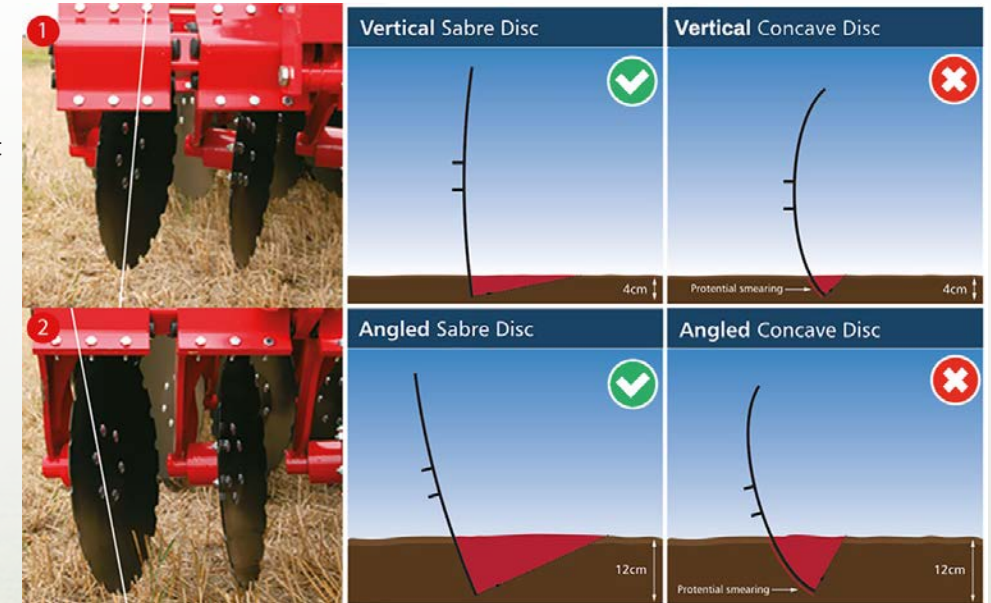
Les grands disques sont placés de manière décalée, ce qui permet un mouvement et un mélange maximal de la terre et de la paille lors du travail de la surface. Et lorsque les disques sont plus résistants et crénelés, ils permettent une bonne prise de sol, ce qui réduit le risque de coincement durant les déplacements.

## Unique technologie à disques

Le système DSD (Technologie HE-VA synchronisant l'agressivité et la profondeur). Les disques prennent automatiquement un angle plus agressif au fur et à mesure qu'ils s'enfoncent dans la terre.

1 Lorsque l'on travaille près de la surface, le système DSD permet de faire en sorte que le disque soit perpendiculaire au sol (vertical). Ce qui signifie que les disques appuient horizontalement sur le sol (latéralement) et toute la surface du sol est déplacée. L'angle vertical permet de rendre le sol plus meuble, au lieu d'être repoussé vers l'extérieur, et accélère le séchage des résidus végétaux.

2 Pour le travail en profondeur ou pour l'incorporation de résidus, un angle de disque plus agressif est requis. Le système DSD augmente automatiquement l'agressivité en changeant l'angle des disques par rapport à la surface du sol.



## Excellentes conditions pour la germination

Disc-Roller XL Contour est conçu avec un dégagement sous bâti plus grand par rapport aux déchaumeurs à disques plus petits, afin d'accorder de la place aux grands disques et de garantir une bonne fluctuation de la terre. Avec une bonne circulation de la terre, la matière végétale peut être plus facilement travaillée, ce qui crée des conditions de germination optimales.

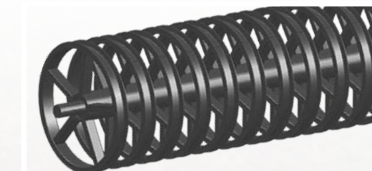
## Types de rouleaux

### Rouleau V-Profil



Le rouleau V-profil broie très efficacement les mottes de terre et laisse une surface lisse. Les résidus végétaux, de paille et du chaume sont incorporés sous la surface, ce qui permet une décomposition plus rapide.

### Rouleau U-Profil



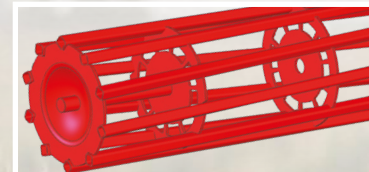
Le rouleau U-profil est conçu de façon à ce que l'anneau soit rempli de terre durant le déplacement. Il permet ainsi un bon contact terre sur terre, laissant une texture naturelle sans lissage.

### Rouleau à Cornières



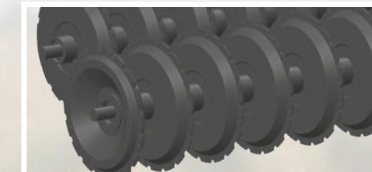
Ce rouleau a un effet optimal de compactage sur les types de sols légers moyennement difficiles. Il laisse une surface bien répartie avec un risque minimal d'érosion par le vent.

### Rouleau Tubes Carrés



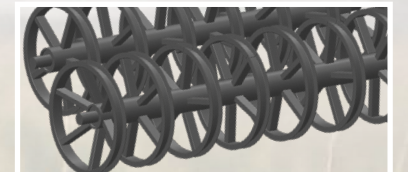
Le rouleau constitué de robustes tubes carrés de 550 mm fournit un bon contrôle de la profondeur et découpe les mottes en types de terres plus légers et plus meubles.

### Rouleau Twin V-Profil (double)



Les rouleaux jumelés constituent une bonne solution d'entretien. Les anneaux disposés en quinconce se nettoient mieux durant le travail. Le rouleau Twin V-profil laisse une surface de sol légèrement ondulée, qui produit un effet drainant et contribue à un réchauffement et à un séchage rapide.

### Rouleau Twin U-Profil (double)



Les rouleaux jumelés constituent une bonne solution d'entretien. Les anneaux disposés en quinconce se nettoient mieux durant le travail. Le rouleau Twin U-profil permet un bon contact terre sur terre, sans aucune forme de lissage.